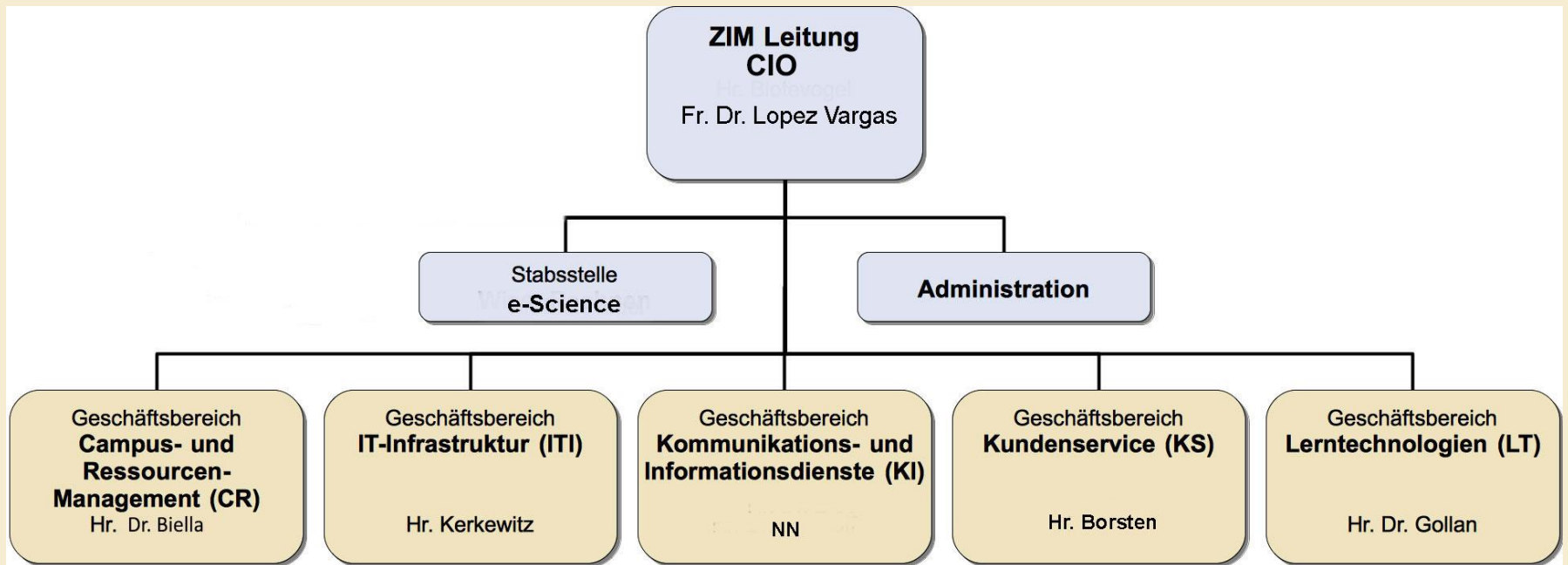




Die digitalen Angebote des ZIM Elektronisches Vorlesungsverzeichnis, Veranstaltungsbelegung und Prüfungsanmeldung

- Zentrum für Informations- und Mediendienste -**
- Campus- und Ressourcen-Management -**

Shahab Azhdari





- **Wozu benötigt man einen VPN (Virtual Private Network) Zugang?**
 - **Universitätsnetz**
 - **Lizenzrecht**
 - **Datensicherheit**

HIS LSF

Stundenplan

HISinOne

Prüfungsanmeldungen, Immatrikulationsbescheinigungen etc.

myUDE-Campus-App

die Campus-App als zentraler Einstiegspunkt zu den wichtigsten Angeboten

Weiterbildung

Kostenfreie E-Learning Kurse, digitale Skripte

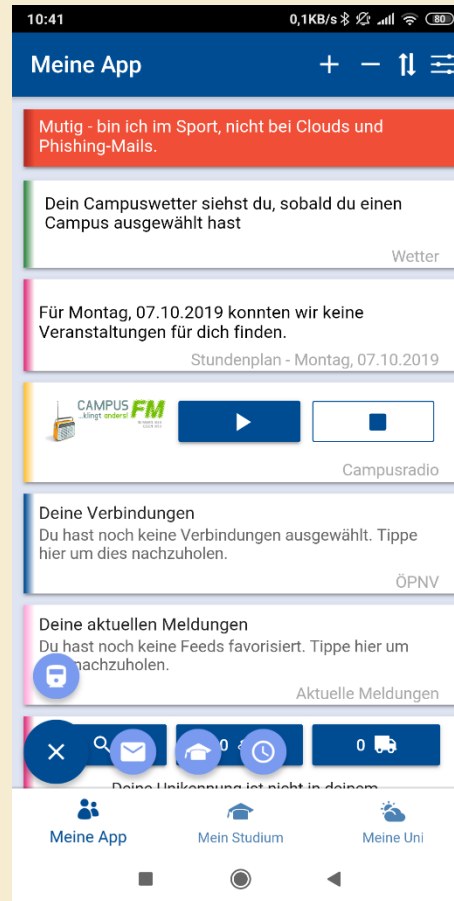
Campus-App myUDE

Campus-Pläne und
Navigation zu
Gebäuden, PC-Pools
Haltestellen oder
WLAN-Hotspots

Persönlicher Stundenplan
Und Prüfungsübersicht

Semesterticket

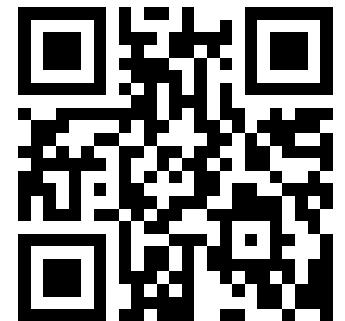
Zugriff auf Moodle,
DuECampus, Webmail



Öffnungszeiten
Literaturrecherche
im UB-Katalog

Pendelbus, ÖPNV
Stauanzeige u. v. m.

Hochschulsport
CampusFM
Wetter, Uni-Kino



Satzungen & Ordnungen

→ Satzungen & Ordnungen

Grundordnung

Satzungen & Ordnungen auf
Zentralebene (einschl.
Eignungsordnungen -
EignungsO/EignungsPO)

Verfahrensordnungen

Fachbereichs-
/Fakultätsordnungen

Organisationsregelungen /
Verwaltungs- &
Benutzungsordnungen der
zentralen Einrichtungen

Habilitationsordnungen

Promotionsordnungen

Prüfungsordnungen

Praktikums-
& Praktikantenordnungen

Studienordnungen

Sonstige Ordnungen

A | B | C | D | E | F | G | H | I | J | K | L | M | N | O | P | Q | R | S | T | U
| V | W | X | Y | Z

Bitte beachten Sie die Regelungen und Fristen in der Auslaufregelung für die Lehramts-Studiengänge an der Universität Duisburg-Essen gemäß Lehramtsprüfungsordnung NRW vom 27. März 2003.

Die Auslaufregelung finden Sie unter dem Link: https://www.uni-due.de/imperia/md/content/zentralverwaltung/verkuendungsblatt/abschl_a_usl_ber_fa/aab_20_10_91.pdf

Rahmenprüfungsordnung für Bachelor-Studiengänge (**8.00.5**)

Rahmenprüfungsordnung für Master-Studiengänge (**8.00.6**)

A ^

Advanced General Dental Practice (AGDP) - Weiterbildender Masterstudien-
gang (**8.26.1**)

Angewandte Informatik i. S. - Diplomprüfungsordnung (**8.53.2**)

Angewandte Informatik - Systems Engineering - Bachelor (**8.34.5-2014**)

Angewandte Informatik - Systems Engineering - Master (**8.34.6.ws10**)

Informationen & Kontakt

Ihre Ansprechpartnerin

Bei Einschreibe- und Rückmeldefragen wenden Sie sich bitte an das [Studierendensekretariat](#):

- Campus Duisburg: ✉ studierendensekretariat-duisburg@uni-due.de
- Campus Essen: ✉ studierendensekretariat-essen@uni-due.de

Bei Fragen zum Prüfungswesen wenden Sie sich bitte an die zuständigen Sachbearbeiter*innen des jeweiligen Studiengangs:

- <https://www.uni-due.de/verwaltung/pruefungswesen/studiengaenge.shtml>

- [Verkündungsanzeiger der Universität](#)

- [Bachelor-Studiengänge mit Lehramtsoption \(Gemeinsame Prüfungsordnungen und Fachprüfungsordnungen\)](#)

Beispiel einer Prüfungsordnungen

Anlage 1.1:
Grundstudium

Lehrveranstaltung	Sem.	Fach	Typ	Umfang (SWS)			Credits
				V	Ü	P	
Programmierung	1.	Inf	LK	2	2		6
Elektrotechnik für Informatiker 1	1.	EI	LK	4	2		8
Physik 1 für Informatiker oder Technische Mechanik 1	1.	PTM	LK	3	1 / 2		6 / 8
Diskrete Mathematik 1	1.	Ma	LK	3	1		6
Buchhaltung und Abschluss	1.	BW	LK		2		4
Informatik A	2.	Inf	LK	4	2		8
Mathematik für Informatiker 1	2.	Ma	LK	4	2		8
Software oder WP mit 8 Credits *	2.	WPG	LK *	2	2		8 / 0
Jahresabschluss oder Kosten- und Leistungsrechnung	2.	BW	LK	2	2		6
Informatik B1	3.	Inf	LK	4	2		10
Wahlpflichtveranstaltung aus Ma mit 8-10 Credits	3. / FP: 4.	Ma	FP	4	2		8 / 10
Wahlpflichtveranstaltung aus BW mit 4 Credits	3.	BW	LK	2	2		4
Wahlpflichtveranstaltung aus BW mit 4 Credits	3.	BW	LK	2			4
Modellierung oder WP mit 8 Credits *	3.	WPG	LK *	3	1		0 / 8
Wahlpflicht aus EI mit 10 Credits	4.	EI	LK	6			10
Diskrete Mathematik 2	4.	Ma	FP	3	1		8
Informatik B2	4.	Inf	FP	4	2		12
Betriebssysteme und Rechnernetze	4.	Inf	FP	2			4
Summe				80 / 81			120

* Anmerkung: Wird im 2. Semester in der Lehrveranstaltung „Software oder WP mit 8 Credits“ eine Leistungskontrolle erbracht, werden für diese Lehrveranstaltung 8 Credits gutgeschrieben; im 3. Semester braucht dann in der Lehrveranstaltung „Modellierung oder WP mit 8 Credits“ keine Leistungskontrolle erbracht zu werden; diese Lehrveranstaltung wird dann auch nicht kreditiert. Diese Regelung gilt für den umgekehrten Fall entsprechend.

In diesem Video wird erklärt, wie Sie einen Stundenplan erstellen:
<https://www.uni-due.de/zim/services/studi-studiumsverwaltung.php>

The screenshot shows the 'Studi-Studiumsverwaltung' interface. At the top, there's a navigation bar with 'Startseite | Anmelden |' and a language selector. Below it, a menu includes 'Studentisches Leben', 'Veranstaltungen', 'Einrichtungen', 'Personen', and 'Räume und Gebäude'. The main content area is titled 'Bitte wählen Sie ein Semester ...' and shows a list of semesters: '1: Wintersemester 2020/21', '2: Sommersemester 2020', and '3: Wintersemester 2019/20'. A red arrow points from the 'Winter 2020/21' label in the top right to the 'Wintersemester 2020/21' option in the list. Below this, the 'Vorlesungsverzeichnis (WiSe 2020/21)' is displayed, showing a tree structure of subjects like 'Geisteswissenschaften', 'Germanistik', and 'Linguistik I'. A red box highlights the 'markierte Termine vormerken' button. To the right, the 'Anzeigeoptionen' panel shows 'Semesteransicht' selected and 'aktuell: Semesteransicht'. Below that, the 'Persönlicher Stundenplan' section has a 'Plan speichern' button highlighted in red. At the bottom right, a trash icon is also highlighted in red. A table shows the start of a weekly schedule for 'Grammatische Grundlagen' on Tuesday from 16:00 to 18:00.

Prüfungsanmeldung

Startseite Mein Studium Studienangebot

Mein Studienplaner (Prüfungs- und abmeldung)
Meine Belegungen anzeigen

UNIVERSITÄT
DUISBURG
ESSEN

Menü durchsuchen

der aus.

Offen im Denken

Startseite Mein Studium Studienangebot Lesezeichen

Sie sind hier: [Startseite](#) ► [Mein Studium](#) ► [Mein Studienplaner \(Prüfungs- und abmeldung\)](#)

Mein Studienplaner (Prüfungs- und abmeldung)

Bitte wählen Sie einen Studiengang aus

Studiengänge	St
GymGe Physik (Bachelor)	8
GymGe Musik Folkwang (Bachelor)	8
GymGe Bildungswissenschaften (Bachelor)	8

Mein Studienplaner (Prüfungs- und abmeldung) Betriebswirtschaftslehre (B.Sc., Essen)

Modulplan anzeigen [Druckansicht](#)

Termine Sommersemester 2017 [Veranstaltungen anzeigen](#)

Struktur der Prüfungsordnung - Studiensemester 2	Aktionen	Status
83 021 - - H 10 - Bachelor BWL PO 10		
9999 - Bachelor-Prüfung - 0,0 Credits		
9900 - Gesamtkonto - 180,0 Credits		Prüfung vorhand
1100 - Kernstud Pflichtbereich - 90,0 Credits		Prüfung vorhand
1101 - Einführung BWL, VWL - 6,0 Credits		
1102 - Deskriptive Statistik - 6,0 Credits		
ZEB10003 - Deskriptive Statistik - Pflichtfach - 6,0 Credits	Anmelden	
1103 - Absatzm. Tech. betr. Rw. - 6,0 Credits		
1104 - Externes Rechnungswesen - 6,0 Credits		

- Weitere Informationen unter:
<http://www.uni-due.de/zim/services/studierendenverwaltung/lfs.php>
- Bei technischen Problemen:
 - Hotline des ZIM:
 - Tel (DU) 0203 379-2221
 - Tel (E) 0201 183-4444
 - E-Mail: hotline.zim@uni-due.de
 - E-Point
 - Tel (DU) 0203 379-4242
 - Tel (E) 0201 183-4444
 - <https://www.uni-due.de/zim/hilfecenter/e-point.php>
 - Bei inhaltlichen Problemen an die Fakultäten (Fragen zu Veranstaltungen) oder an das Prüfungswesen (Fragen zu Prüfungen) wenden!
 - Bereich Prüfungswesen
 - <http://www.uni-due.de/verwaltung/pruefungswesen/startseite.shtml>

Folien und weitere Informationen finden Sie unter:

<http://udue.de/cm>



Vielen Dank für Ihre Aufmerksamkeit !