

Dr.rer.nat. Andreas Ney

Physik 1 (WS09/10)

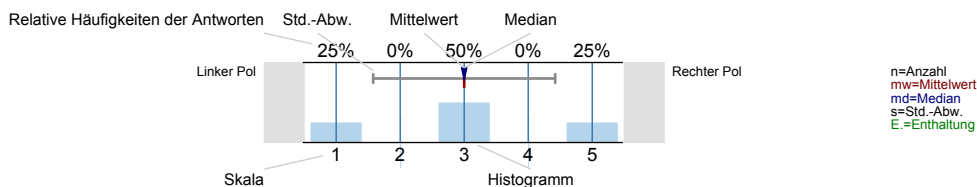
Erfasste Fragebögen = 62



Auswertungsteil der geschlossenen Fragen

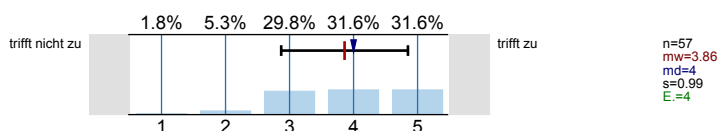
Legende

Fragestext

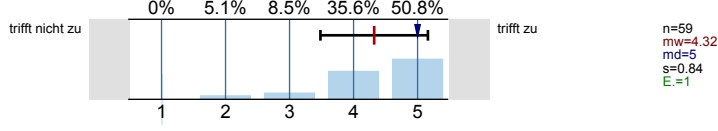


Konzeption, Umsetzung

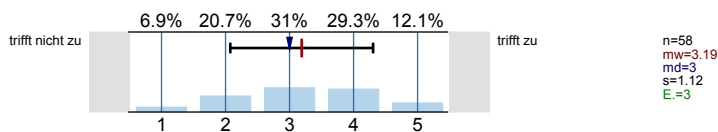
Die Lernziele der LV wurden von Anfang an klar gemacht.



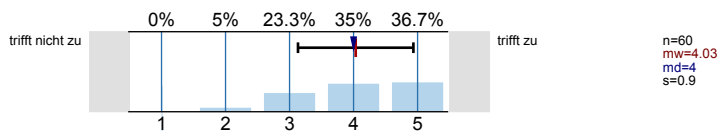
Die Abfolge der behandelten Themenbereiche wirkt auf mich aufeinander abgestimmt.



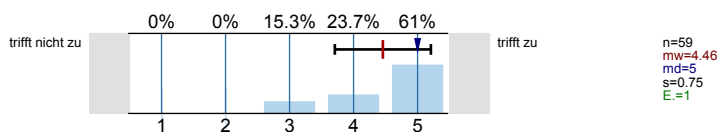
Die Relevanz der Lehrinhalte für das Studienziel wurde klar verdeutlicht.



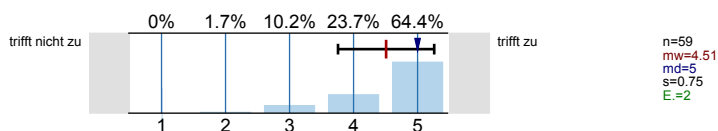
Zu Beginn jeder Sitzung gibt es für mich ausreichende Anknüpfungen an die Vorwoche.



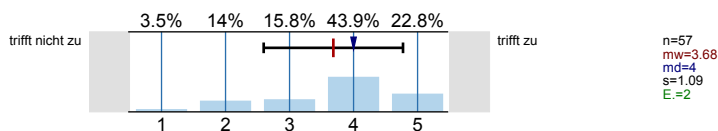
Die LV vermittelt nicht nur Einzelfakten, sondern auch Zusammenhänge.



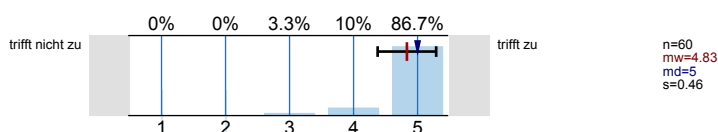
Bezüge zwischen Theorie und Praxis bzw. Anwendung werden für mich ausreichend hergestellt.



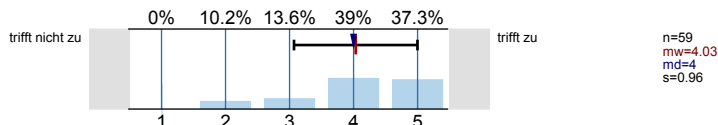
Der zeitliche Rahmen zur Bearbeitung der Themen ist für mich angemessen.



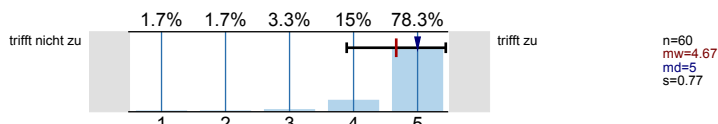
Die/der Lehrende wirkt auf mich gut vorbereitet.



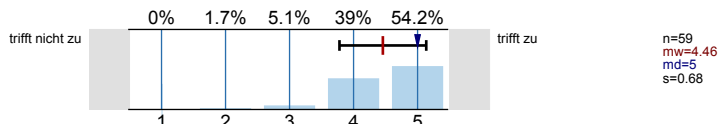
Die Erklärungsschritte der/des Lehrenden kann ich inhaltlich gut nachvollziehen.



Die/der Lehrende ist akustisch gut zu verstehen.

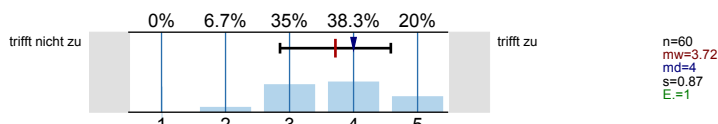


Die/der Lehrende zeigt Interesse am Lernerfolg der Studierenden.

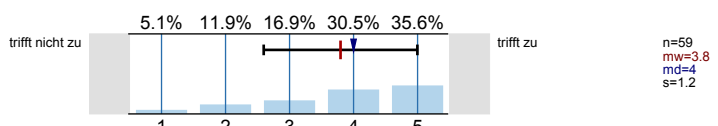


Beteiligung, Klima, Medieneinsatz

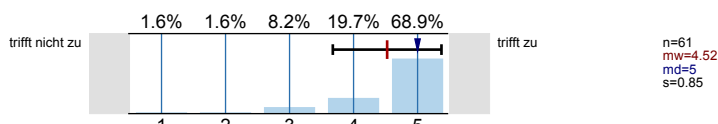
Die Gestaltung der LV motiviert mich zur Auseinandersetzung mit ihren Inhalten.



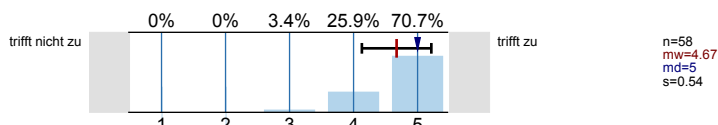
Die/der Lehrende sorgt für einen ruhigen Ablauf der LV.



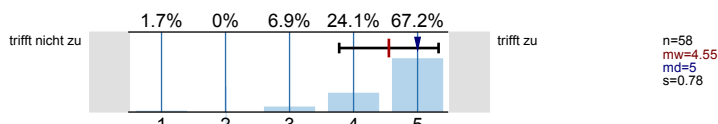
Es bestehen genügend Möglichkeiten, Fragen zu stellen.



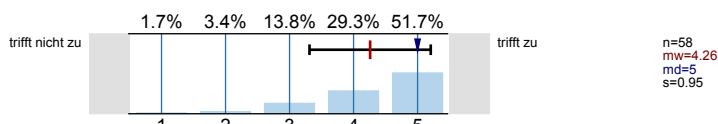
Fragen werden von der/dem Lehrenden für mich ausreichend klar beantwortet.



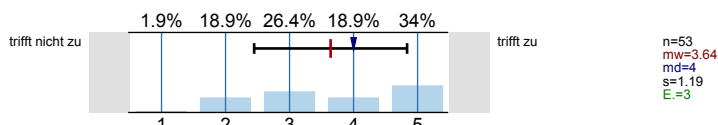
Der Einsatz von Medien erscheint mir sinnvoll in das didaktische Konzept der LV eingebettet.



Die eingesetzten Medien tragen bei mir zum besseren Verständnis der Lehrinhalte bei.

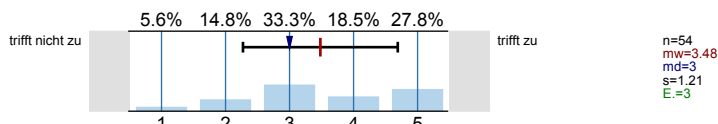


Nur falls Unterlagen (wie z.B. Skripte) angeboten werden: Die Nützlichkeit dieser Unterlagen schätze ich als hoch ein.

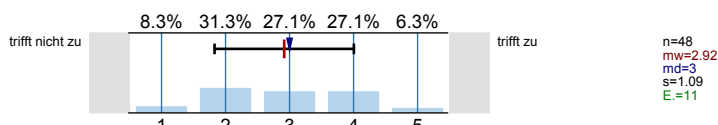


Betreuung, Raumbedingungen

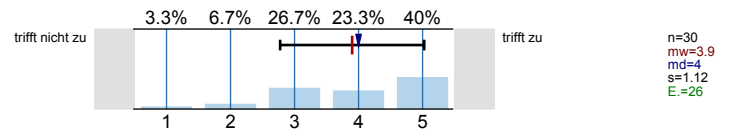
In dieser LV habe ich nützliche Hinweise auf Literatur erhalten.



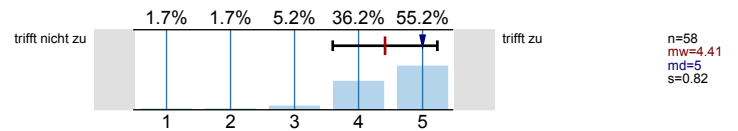
Leistungs- und Prüfungsanforderungen werden für mich transparent dargestellt.



Die Sprechstundenangebote sind für mich ausreichend.

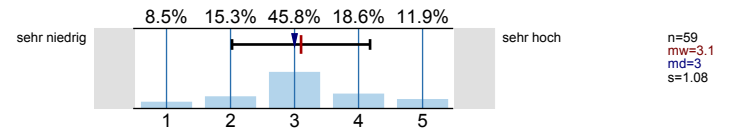


Das Verhältnis der Studierenden-Anzahl zur Raumgröße ist aus meiner Sicht angemessen.

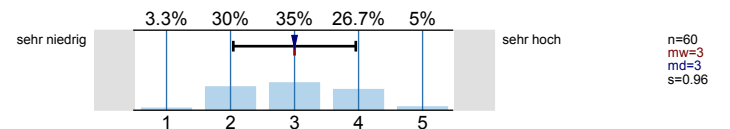


Umfang, Schwierigkeitsgrad, Vorwissen

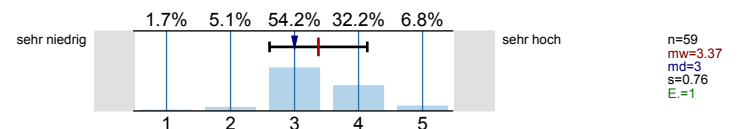
Den Vor- und Nachbereitungsaufwand empfinde ich als...



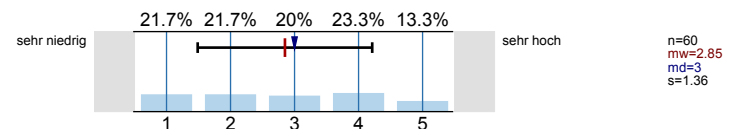
Den Schwierigkeitsgrad des in dieser LV behandelten Stoffes empfinde ich insgesamt als...



Den Umfang der in dieser LV behandelten Inhalte empfinde ich insgesamt als...

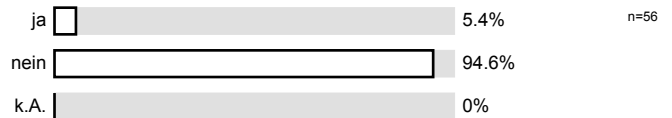


Wie hoch würden Sie Ihr Vorwissen in Bezug auf diese LV einschätzen?



Angaben zur Person

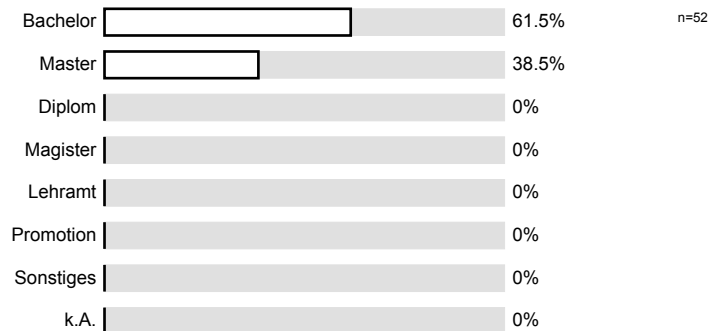
Haben Sie diese LV in einem früheren Semester schon einmal besucht?



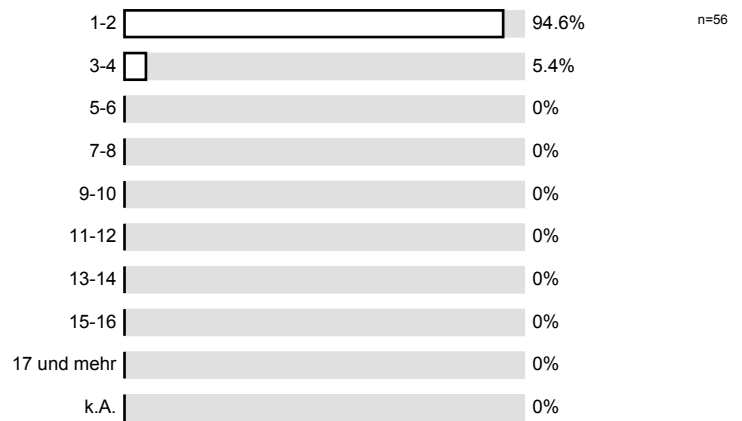
Ihr Geschlecht:



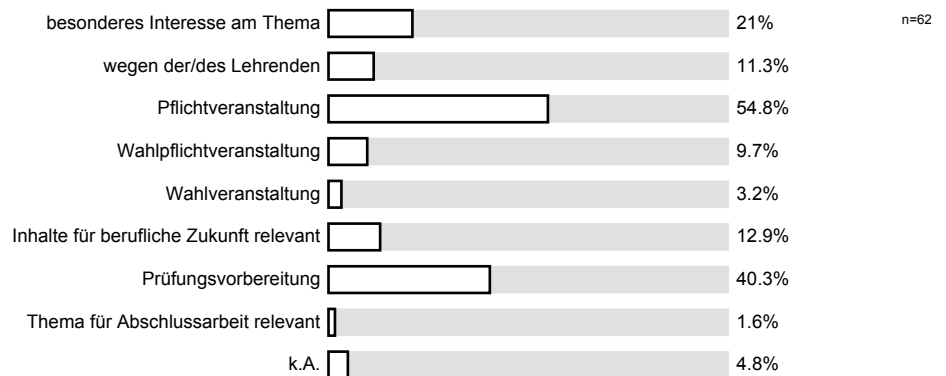
Welchen Studienabschluss streben Sie an?



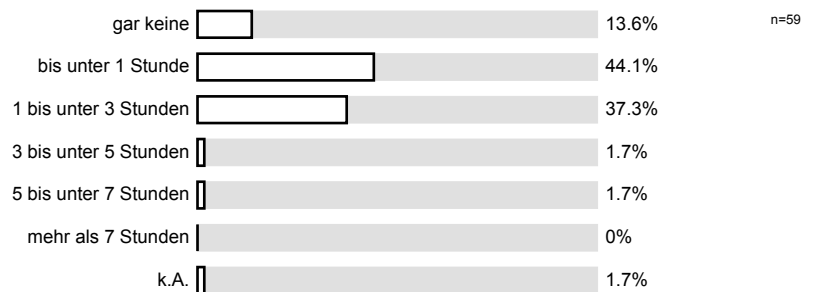
In welchem Fachsemester (d.h. Semester in diesem Studiengang) studieren Sie?



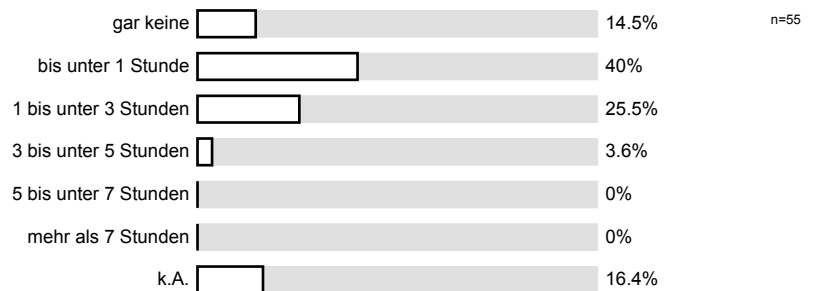
Grund bzw. Gründe für den LV-Besuch: (Mehrfachnennungen möglich)



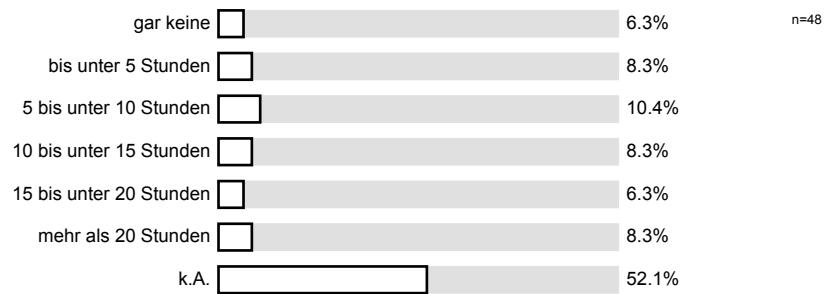
Wie viel Zeit verwenden Sie pro Woche durchschnittlich an Vor- und Nachbearbeitung für diese LV? (OHNE die Zeit der eigentlichen LV und den Arbeitsaufwand für Leistungsnachweis bzw. Prüfung.)



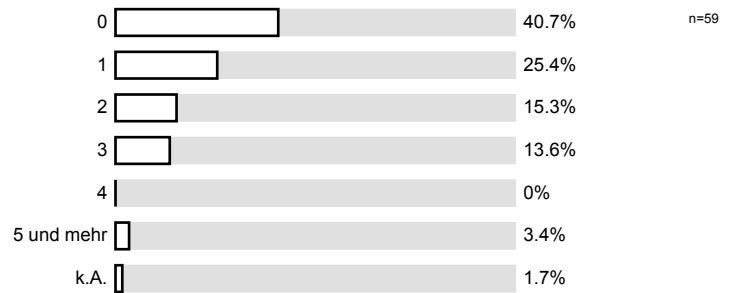
Wie viel Zeit verwenden Sie pro Woche durchschnittlich für den Leistungsnachweis dieser LV (z.B. Bearbeitung von Hausübungen etc.)?



Wie viel Zeit verwenden Sie insgesamt zur Vorbereitung der Modulprüfung für diese LV?

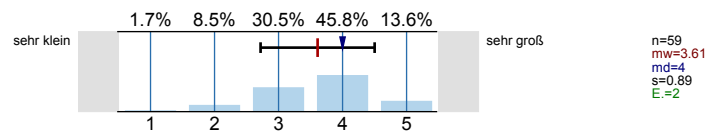


An wie vielen Sitzungen der LV haben Sie bisher NICHT teilnehmen können?

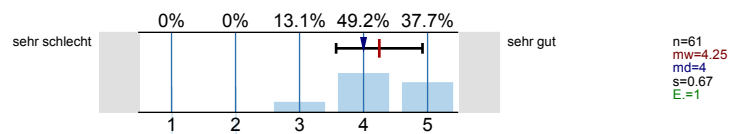


Gesamtbewertung

Den Lerneffekt dieser LV empfinde ich bisher als...

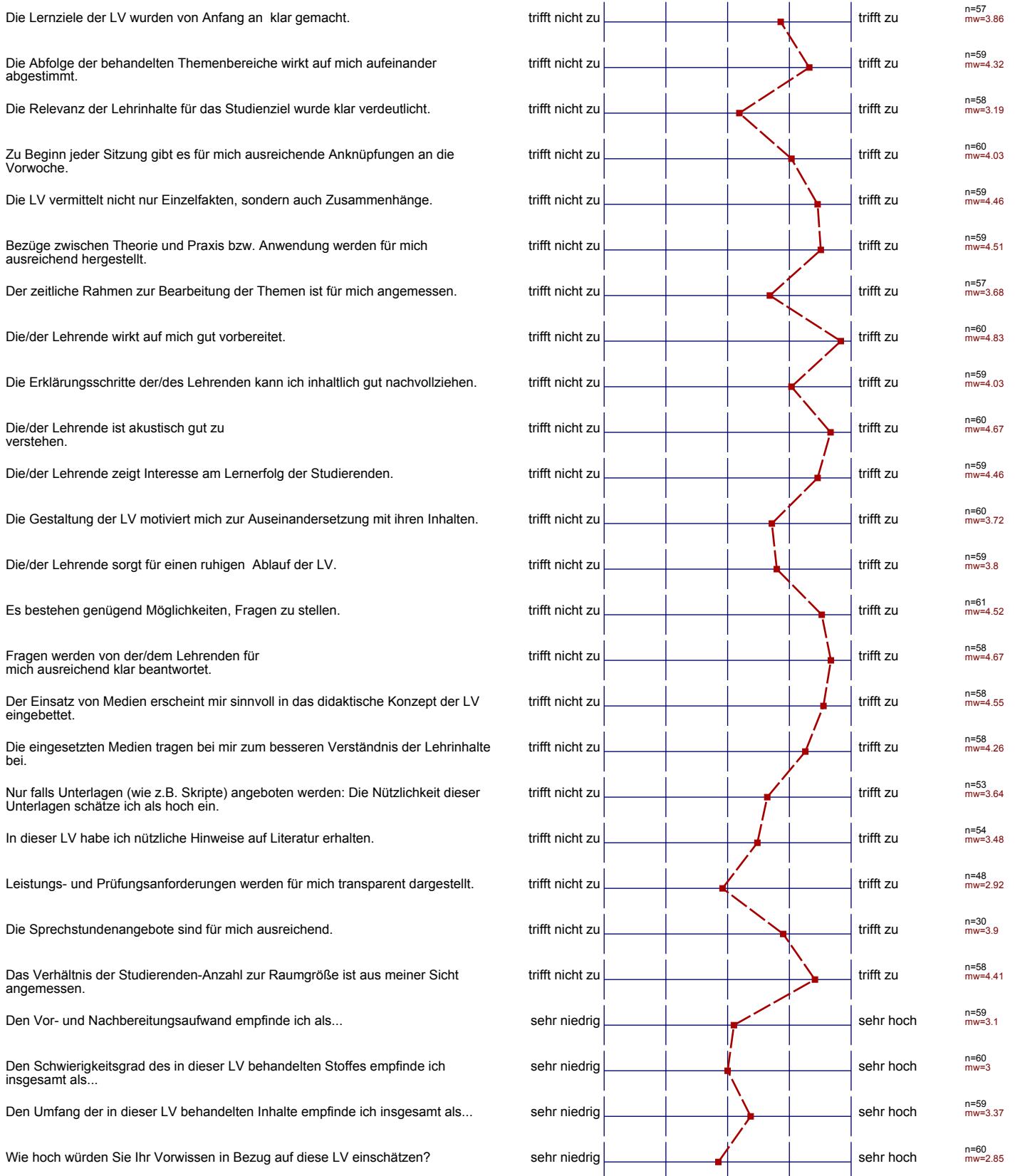


Insgesamt betrachtet beurteile ich diese LV als...



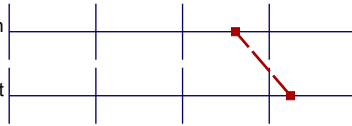
Profillinie

Teilbereich: **Physik**
 Name der/des Lehrenden: **Dr.rer.nat. Andreas Ney**
 Titel der Lehrveranstaltung: **Physik 1**
 (Name der Umfrage)



Den Lerneffekt dieser LV empfinde ich bisher als...

sehr klein

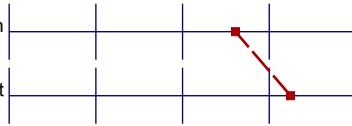


sehr groß

n=59
mw=3.61

Insgesamt betrachtet beurteile ich diese LV als...

sehr schlecht



sehr gut

n=61
mw=4.25