

E-Competence für Studierende

Durch Studienbeiträge unterstützt

Dieses Projekt wird durch Studienbeiträge unterstützt.

Infos zur Verwendung von Studienbeiträgen in Projekten des ZIM:

www.uni-due.de/zim/projekte/studienbeitraege_09.shtml

Studierende beraten Studierende

Beratungstermine an den e-Point Theken entnehmen Sie unserer Homepage.

In unserer Podcast-Reihe informieren wir Sie über das Projekt und zu ausgewählten digitalen Werkzeugen an der UDE.

Infos und Beratungstermine:

www.uni-due.de/e-competence/studierende-beratenstudierende.shtml

E-Mail:

ecastudis@uni-due.de

E-Competence Agentur

Forsthausweg 2, LG 114/115

Tel 0203-379-6666

E-Mail e-competence@uni-due.de

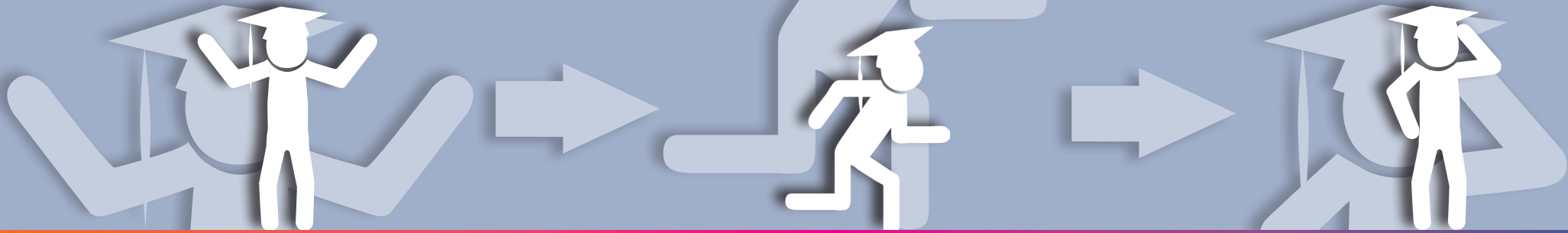
Web www.uni-due.de/e-competence/

UNIVERSITÄT
DUISBURG
ESSEN

STUDIERENDE BERATEN STUDIERENDE



e-competence



E-Competence für Studierende

Studierende beraten Studierende

„E-Kompetenzen“, d.h. der kompetente Umgang mit IT und digitalen Medien sind grundlegende Schlüsselqualifikationen im Zeitalter digitaler Medien. Auch das Studium lässt sich erfolgreicher bewältigen, wenn man die von der Universität angebotenen Dienste und Werkzeuge kennt und zu nutzen versteht. Darum hat die E-Competence Agentur ein neues Angebot für Studierende geschaffen.

Das studentische ECA Team berät in den Bibliotheken und anderen Standorten Studierende zu Themen wie:

- Digitalisierung von Lehrmaterial
- Optimierung von Hausarbeiten
- Präsentationstechniken (Powerpoint, Mindmanager)
- Umgang mit den Uni-Tools, z.B.
 - o Moodle
 - o BSCW
 - o DuEPublico (Semesterapparate)
 - o LSF
 - o Forum
 - o WIKI



Unsere studentischen Hilfskräfte

Workshops

Kurze kompakte Workshops zu diesen Themen vermitteln grundlegendes und vertieftes Wissen. Die Workshops werden in den zentralen Bibliotheken und an anderen Standorten wie z.B. im Klinikum und in Ruhrort angeboten.

Aktuelle Informationen finden Sie dazu auf der Webseite der E-Competence Agentur: www.uni-due.de/e-competence/studierendeberatenstudierende.shtml

Gern gehen wir bei der Gestaltung des Workshop-Programms auf Ihre Anregungen ein!

Workshops auf Nachfrage:

Workshops für Studierende zu den „Uni-Tools“ veranstalten wir auf Nachfrage für Fakultäten oder Lehrstühle, Fachschaften oder andere studentische Gruppen – angepasst an den konkreten Bedarf.

Hire an E-Competence Studi

Einführungen für Studierende in Ihrer Lehrveranstaltung:

Organisieren Sie einen guten Start für Ihre Studierenden, wenn Sie **Moodle** oder andere Werkzeuge zur Unterstützung Ihrer Lehrveranstaltung nutzen.

Wir kommen gerne in Ihre Vorlesung oder in Ihr Seminar und führen Ihren Studierenden die Lernplattform Moodle passgenau zu dem von Ihnen gewählten Szenario vor. Den Zeitrahmen können Sie selbst auswählen, so kann es sich um ein 10-minütiges Intro handeln oder die Übernahme einer Lehrveranstaltung.