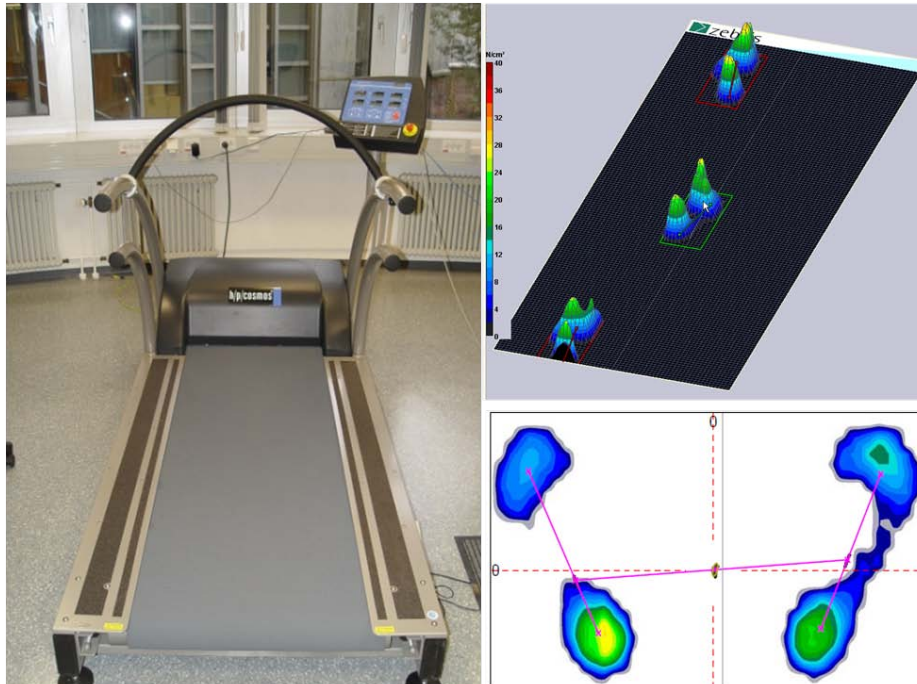


# BIOMECHANIK

## Studie zur Fußbelastungsanalyse

Teilnehmer gesucht!



Das Laufband und die Ergebnisse aus einer Messung

Am [Lehrstuhl für Mechanik und Robotik der UDE](#) werden zurzeit Untersuchungen des menschlichen Bewegungsapparates mittels eines Laufbands durchgeführt. Hierbei handelt es sich um eine Fußbelastungsanalyse, bei welcher die Druckverteilung an den Füßen sowohl in der statischen Position als auch während des Gehens gemessen wird. Diese Messung (Dauer ca. 20 Min.) gibt Ihnen die einzigartige Möglichkeit, nicht nur viel Neues über Ihr Muskel-Skelett-System zu erfahren, sondern auch einen Einblick in die biomechanischen Forschungsmethoden zu gewinnen.

Wenn Sie Interesse an dieser Studie haben, sind Sie gerne eingeladen, die Forschungsarbeiten durch Ihre Teilnahme zu unterstützen. Bitte melden Sie sich für diese Studie per E-Mail [wojciech.kowalczyk@uni-due.de](mailto:wojciech.kowalczyk@uni-due.de) oder persönlich im Sekretariat des Lehrstuhls (MB 268) an. Die Anzahl der Teilnehmer ist begrenzt. Bald finden Sie weitere Informationen auf unserer [Homepage](#). Die Messungen werden in Kooperation mit dem Institut für Technologien der Biomechanik und Biomaterialien durchgeführt.