

**Studierende des Maschinenbaus/Wirtschaftsingenieurwesens  
(Bachelor/Master/Diplom) (PO 04, PO08 und früher)**

Endgültige Ergebnisse der Klausur

**Systemdynamik/Regelungstechnik (Söffker)**

vom 30. Juli 2010:

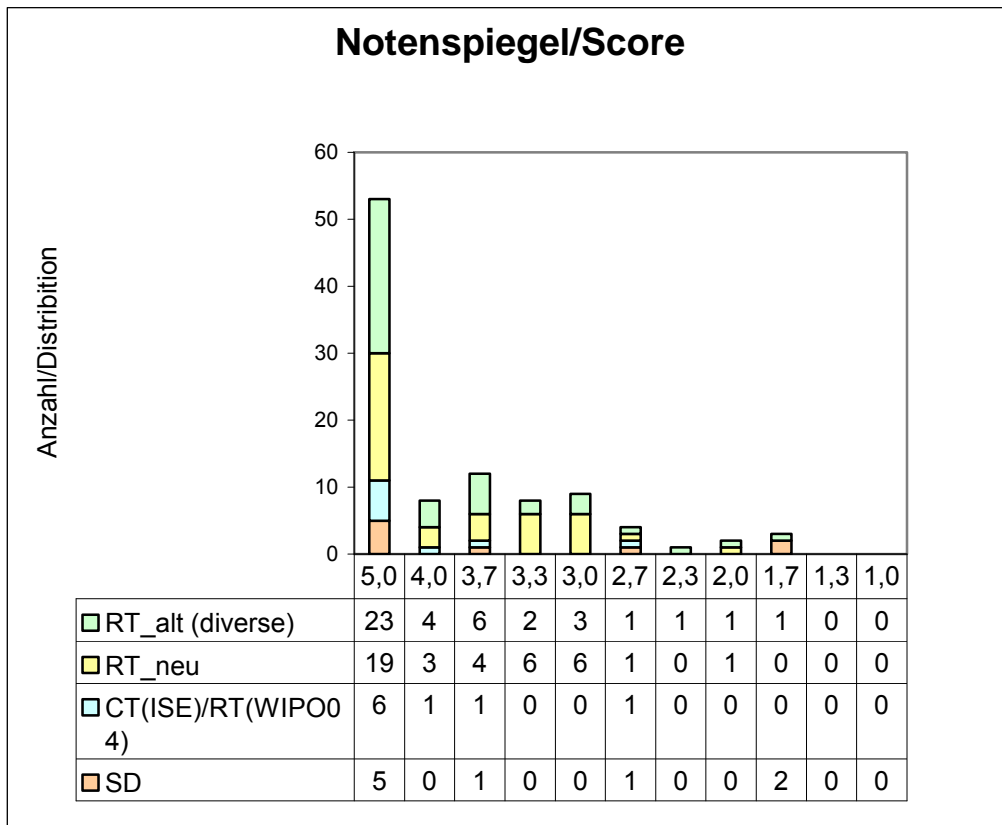
Prüf.	Matrikelnr.	Note	Prüf.	Matrikelnr.	Note	Prüf.	Matrikelnr.	Note
8028	2205910	5,0		2225471	2,0 *		725779	5,0
	2210199	5,0		2215091	3,0		2225755	1,7 *
	2215643	5,0		2225958	5,0	2654	2230602	1,7 *
	744854	3,7		743664	4,0		2224808	n.e.
	2215183	3,0		2216760	3,7		2215681	5,0
	2205154	5,0		2229069	3,7		2232649	n.e.
	2225816	n.e.		2205320	5,0		2230364	n.e.
	2102265	4,0		2216470	5,0		2232647	5,0
	2228067	2,7		2215888	3,7		2224173	3,7
	2225993	5,0		2225528	3,7		2220889	n.e.
	2217690	5,0		2226215	3,0		2230681	5,0
	2214387	n.e.		2104537	3,3		2206470	n.e.
	2226168	n.e.	8060	2224980	5,0		2224507	n.e.
	2225298	5,0		2205058	5,0	PO08	2252156	2,7
	2225685	3,3		2204089	5,0	WI	2253779	n.e.
	2225396	5,0	8030	2204820	5,0		2254831	n.e.
	2204980	4,0	RT	2215135	5,0	2561	2233596	4,0
	2224944	4,0		2216173	5,0		2234033	3,0
	2100605	5,0		2217200	5,0		2233303	5,0
	2215526	3,7		2215781	5,0		2232949	5,0
	1545852	5,0	PO08	2237700	n.e.		2233766	2,0 *
	2215819	5,0		2254831	n.e.		2232955	5,0
	2224974	2,3 *	ET	2240225	n.e.		2234156	3,0
	2206852	n.e.	2552	2234632	n.e.		2234753	3,7
	2101852	5,0		2233285	5,0		2233285	5,0
	2215089	1,7 *		2234306	n.e.		2233912	5,0
	2215172	n.e.		745219	n.e.		2233611	5,0

	2233651	4,0		2236985	5,0		2230400	3,3
	2234306	n.e.		2230669	5,0		2226809	3,3
	2234424	3,0		2230271	3,0	RTneu	2251327	5,0
	2233828	3,7		2230265	3,3		2253108	5,0
	2233302	n.e.		2232647	5,0		2233598	3,0
	2234127	3,0		2235721	3,7	2653	2105515	n.e.
	2232850	3,3		2230223	4,0		2204098	n.e.
	2233909	5,0		2232673	5,0		2217817	n.e.
	2234468	3,3		2220889	n.e.		2212293	n.e.
	2226598	5,0		2225953	3,3		2220889	n.e.
2655	2230275	5,0		2232644	5,0		2224218	4,0
	2215681	5,0		739393	3,7			
	2219433	5,0		2224499	5,0			

n.e. Nicht erschienen

\* Bitte bei Prof. Söffker melden (wegen Note).

\*\* Beachten Sie zusätzlich zu \* die aktuelle Stellenausschreibung im Anhang dieses Dokuments, bei Interesse melden Sie sich bitte bei Prof. Söffker.



	Teil SD		Teil RT_neu			Σ
	A1	A2	A1	A2	A3	
Max. Punktzahl	15,0	25,0	15,0	20,0	25	100,0
Ø-Punktzahl	7,1	12,2	7,6	13,5	5,6	46,0
Ø-%	47,1%	48,8%	50,5%	67,7%	22,5%	46,0%

Die Klausureinsicht<sup>1</sup> findet am

**23. August 2010,**  
um **17.00 – 17.45 Uhr (MB)<sup>2</sup>,**  
um **17.45 – 18.30 Uhr (andere Studiengänge)<sup>2</sup>,**  
im Raum **MB 326<sup>2</sup>**

statt.

- <sup>1</sup> Bei Klausureinsicht handelt es sich um eine persönliche (nicht delegierbare), visuelle Einsicht in eine Prüfungsunterlage, entsprechend auch ohne die Möglichkeit Kopien oder Abschriften etc. anzufertigen. Während der Einsicht darf sich außer der Klausur nichts auf dem Tisch befinden.
- <sup>2</sup> Die Terminvorgabe dient der Vorsteuerung, eine Klausureinsicht ist auch innerhalb der anderen Zeiten möglich. Nach 18.30 Uhr ist keine Einsicht mehr möglich.

#### Hinweis:

Die Kandidatinnen und Kandidaten, die einen Anspruch auf eine mündliche Ergänzungsprüfung haben und diese wie vorgeschrieben im unmittelbaren Anschluss an die Klausur vornehmen möchten, melden sich hierzu **EINMALIG** persönlich und verbindlich bis zum **30. August 2010** im Sekretariat des Lehrstuhl durch Eintrag mit einem verfügbaren Prüfungstermin an.

Es gelten die Vorschriften der Prüfungsordnung sowie die Aushänge zur Durchführung des Lehrstuhls.

Die Kandidatinnen bzw. Kandidaten die aus medizinischen bzw. anderen ernsthaften und belegbaren Gründen nicht am Einsichtstermin teilnehmen können, kontaktieren Prof. Söffker persönlich via e-mail bis spätestens zum **11. August 2010**. Spätere Meldungen können aus organisatorischen Gründen leider nicht berücksichtigt werden.