

e-university

Das Studienportal der Universität Duisburg-Essen



## Studienportal

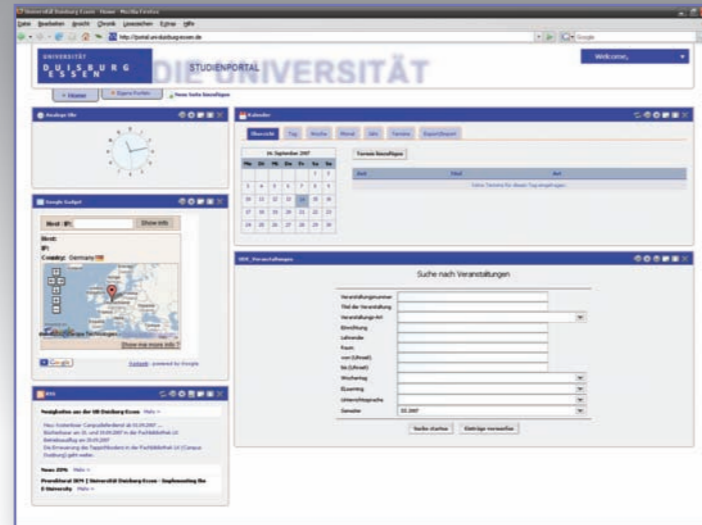
Index

Das Studienportal der Universität Duisburg-Essen

- Was ist das Studienportal?
- Aufbau des Studienportals
- Passen Sie das Portal Ihren Bedürfnissen an!
- Der Bereich „Lehre“:
  - Ihre Veranstaltungen
  - Werkzeuge zuordnen
  - Belegverfahren
- Kommunikation
- Hilfesystem – Studienportal
- E-Point



Auf den folgenden Seiten erhalten Sie einen Eindruck über den Funktionsumfang des neuen Studienportals der Universität Duisburg-Essen. Sie erfahren, was das Studienportal ist und welche Möglichkeiten es seinen Nutzer/inne/n bietet.



Das Studienportal kann Ihnen in Zukunft helfen, Ihre Arbeits- bzw. Lehrprozesse zu erleichtern und effizienter zu gestalten...

Was ist das Studienportal ?

Das personalisierte Studienportal der Universität Duisburg-Essen bildet den zentralen Einstiegspunkt für alle netzbasierten Aktivitäten rund um Studium & Lehre.

Das Studienportal unterstützt Sie bei Ihren Lehraktivitäten, indem es für Studium & Lehre relevante digitale Services, Werkzeuge und Informationen unter einer Oberfläche zusammenfasst.

e-university

Mit Hilfe des Studienportals können Sie Ihren Studierenden Lernmaterialien zukommen lassen, allen Studierenden einer Veranstaltung eine E-Mail schreiben, zu einer Veranstaltung aktuelle Informationen einstellen und vieles mehr.

Die Anmeldung des Studienportals



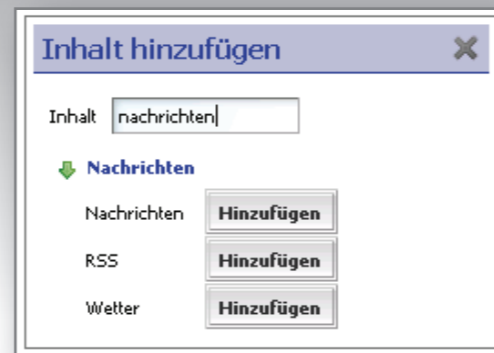
Der Vorteil des Studienportals ist - hier geschieht alles unter einer Oberfläche. Sie müssen sich nicht mehr unterschiedliche Internetadressen, Benutzernamen und Passwörter merken, sondern können nach einmaliger Anmeldung ("Single-Sign-On") auf alle Dienste, Werkzeuge und Services zugreifen.

## Studienportal individuell anpassen

Passen Sie das Portal Ihren Bedürfnissen an!

Nachdem Sie sich mit Ihrer Universitätsbenutzerkennung am Studienportal angemeldet haben, können Sie dieses frei nach Ihren Arbeitsgewohnheiten und Interessen konfigurieren.

Sie können innerhalb des Studienportals nach neuen Inhalten suchen oder neue Inhalte anhand von Kategorien auswählen.



Neue Grafik „Studienportal“

Das Studienportal fasst als Integrationsplattform die bestehenden Anwendungen und Dienste der Universität zusammen und stellt diese Lehrenden und Studierenden auf einer Oberfläche zur Verfügung.

Fügen Sie neue Inhalte ein, verschieben Sie die vorhandenen und passen Sie das Studienportal so Ihren Bedürfnissen an!

## Aufbau des Studienportals

Das Studienportal bietet eine Reihe von Möglichkeiten, die Ihren Arbeitssalltag unterstützen sollen.

Über das Studienportal haben Sie Zugriff auf alle Ihre Veranstaltungen, Sie können sich über Neuigkeiten aus der Universität oder dem Internet informieren, auf Ihre E-Mail Konten zugreifen und vieles mehr.



Das Studienportal gliedert seine Inhalte in verschiedene Bereiche, die durch Reiter voneinander getrennt sind. Hinter jedem Reiter verbirgt sich ein anderer Themenbereich, der sich durch Anklicken des entsprechenden Reiters öffnet.

## Themen

Folgende thematische Reiter finden Sie auf dem Studienportal, wenn Sie sich angemeldet haben:

- Startseite
- Lehre
- Bibliothek
- Informationen
- Weblinks
- Kommunikation
- Hilfe

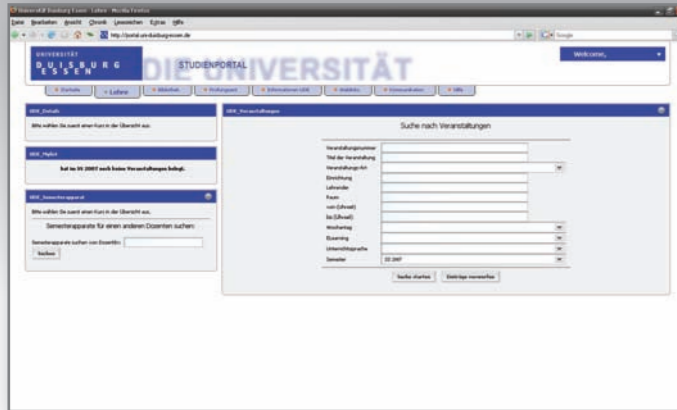
Neben der vorkonfigurierten Ansicht des Studienportals besteht für Sie die Möglichkeit, dieses entsprechend Ihrer eigenen Bedürfnisse zu konfigurieren und neue Reiter und Inhalte hinzuzufügen und anzuordnen.

## Der Bereich „Lehre“ – Ihre Veranstaltungen

Startansicht des Reiters „Lehre“

Veranstaltungen suchen

Wenn Sie den Reiter Lehre aufrufen, wird Ihnen eine Übersicht Ihrer Lehrveranstaltungen angezeigt. Klicken Sie auf eine dieser Veranstaltungen, gelangen Sie zur Detailansicht.



Die Detailansicht enthält Einzelheiten zur jeweiligen Veranstaltung – z. B. Anmeldeformalitäten, Organisatorisches, digitale Werkzeuge.

Alternativ können Sie nach Lehrveranstaltungen suchen. Die Suche nach Lehrveranstaltungen kann nach verschiedenen Suchkriterien erfolgen:

- Semester
- Veranstaltungsnummer
- Titel der Veranstaltung
- Veranstaltungsart (z.B. Seminar, Übung, Vorlesung, Exkursion...)
- Einrichtung
- Lehrende/r
- Raum
- Uhrzeit (von/bis)
- Wochentag
- E-Learning
- Unterrichtssprache

Tragen Sie die gewünschten Kriterien in die Suchmaske ein und Sie erhalten eine Übersicht aller im LSF verzeichneten Veranstaltungen, die diesen Kriterien entsprechen.

Der Bereich „Lehre“ – Werkzeuge zuordnen

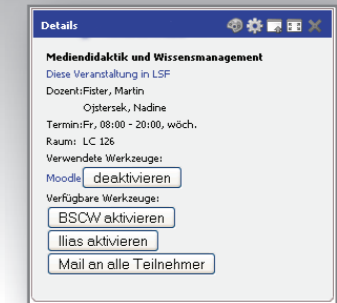
Details

Wenn Sie in Ihren Veranstaltungen digitale Werkzeuge nutzen möchten, können Sie diese direkt über das Studienportal einer Veranstaltung zuordnen! Gehen Sie dazu in die Detailansicht der Veranstaltung und klicken Sie das gewünschte Werkzeug an.

Meldet sich nun ein Studierender zu dieser Veranstaltung an, hat dieser automatisch Zugriff auf alle digitalen Werkzeuge, die Sie dieser Veranstaltung zugeordnet haben. Auf diese Weise greifen Studierende direkt über das Portal auf die von Ihnen bereit gestellten Lehrmaterialien zu.



Detailansicht zu einer Veranstaltung





## Studienportal

Hilfe

Wenn Sie eine ausführlichere Hilfe zum Studienportal benötigen, klicken Sie auf den Reiter "Hilfe" - so gelangen Sie automatisch zum Hilfesystem des Studienportals auf den E-Learning-Webseiten der Universität. Dieses enthält detaillierte Informationen für Lehrende und Studierende.



Schritt für Schritt wird Ihnen die Anmeldung am Portal und dessen Nutzung erläutert. Die Hilfeseiten enthalten außerdem zahlreiche Screenshots, die die Nutzung verdeutlichen.

<http://e-learning.uni-duisburg-essen.de/studienportal>

Das Hilfe-System zum Studienportal



Studierenden und Lehrenden soll durch diese Hilfeseiten ein schneller Einstieg ins Portal ermöglicht und die Nutzung sämtlicher Funktionen erleichtert werden.

Kontakt

Die UB und das ZIM haben mit dem e-Point ein gemeinsames Beratungszentrum eingerichtet, welches Ihnen zukünftig auch bezüglich des Studienportals zur Seite steht. Zu allen Fragen erhalten Sie an dieser zentralen Stelle kompetente Unterstützung.

**e-Point**

Campus Duisburg

Gebäude LK (Bibliothek) im Erdgeschoss

Mo-Do 10.00 -17.00 Uhr

Fr 10.00 -15.00 Uhr

Tel.: 0203-379-4242

Impressum

Redaktion:

B. Getto, T. Hölterhof, S.Jozwiak, H. Kox, J. Stratmann, M. Vervenne

Design & Layout:

S. Hombücher

Campus Essen

Gebäude R09 (Bibliothek GW/GSW) im Erdgeschoss

Mo-Do 10.00 -17.00 Uhr

Fr 10.00 -15.00 Uhr

Tel.: 0201-183-4444



Das Studienportal der Universität Duisburg-Essen wurde im Rahmen des BMBF-Projektes E-University entwickelt.



GEFÖRDERT VOM

**Bundesministerium  
für Bildung  
und Forschung**