

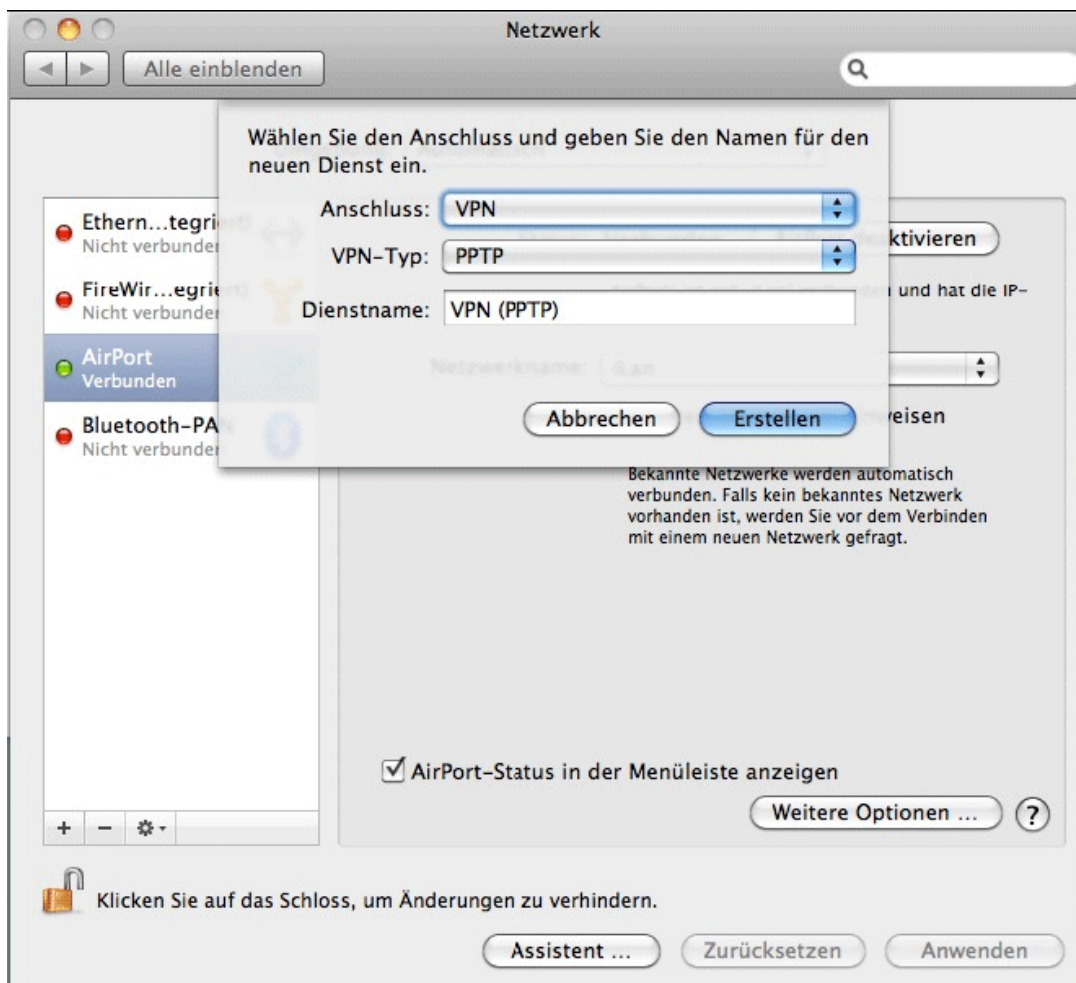


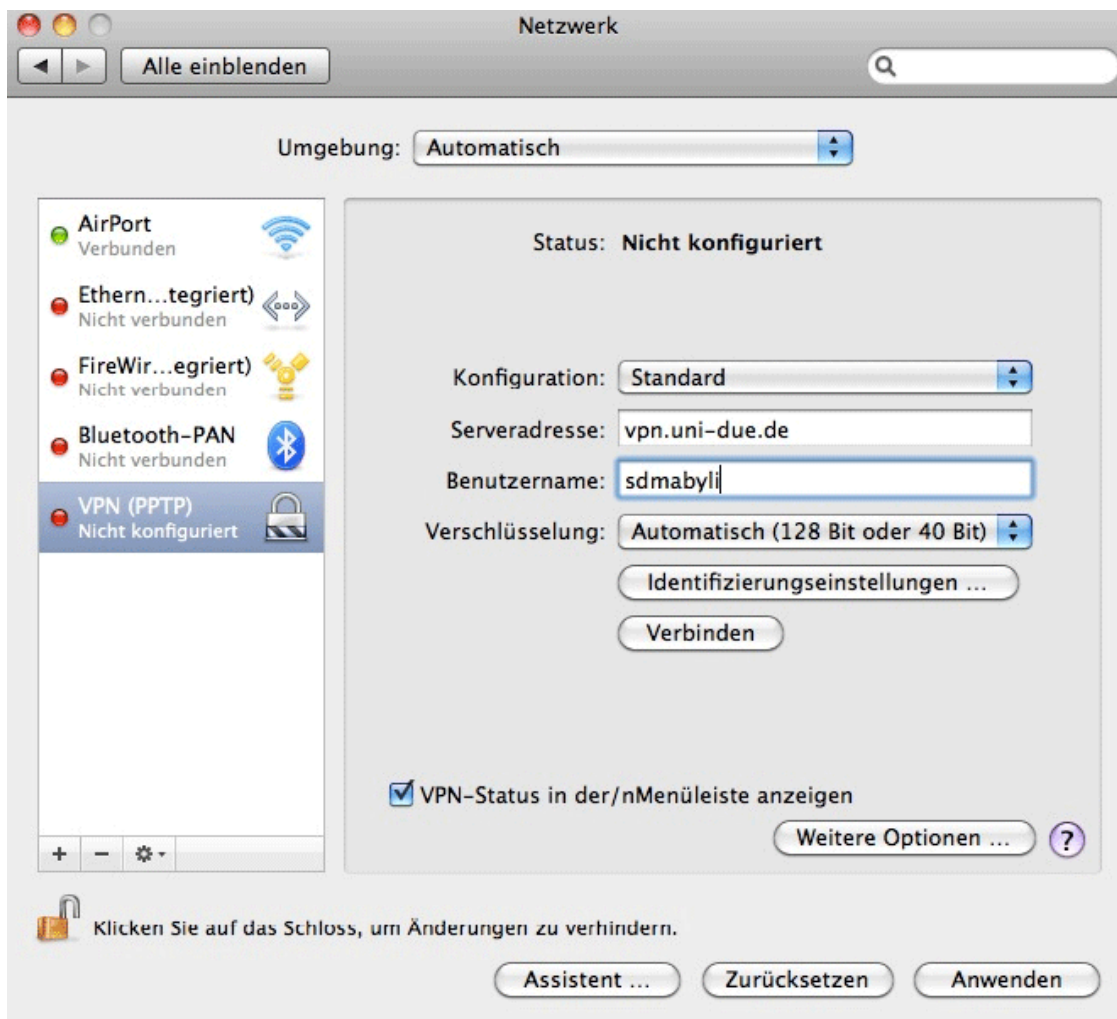
Rufen Sie über das Symbol  die Systemeinstellungen und anschließend über das Symbol  die Netzwerkeinstellungen auf.



Fügen Sie das VPN hinzu, indem Sie auf das kleine '+' links unten klicken.

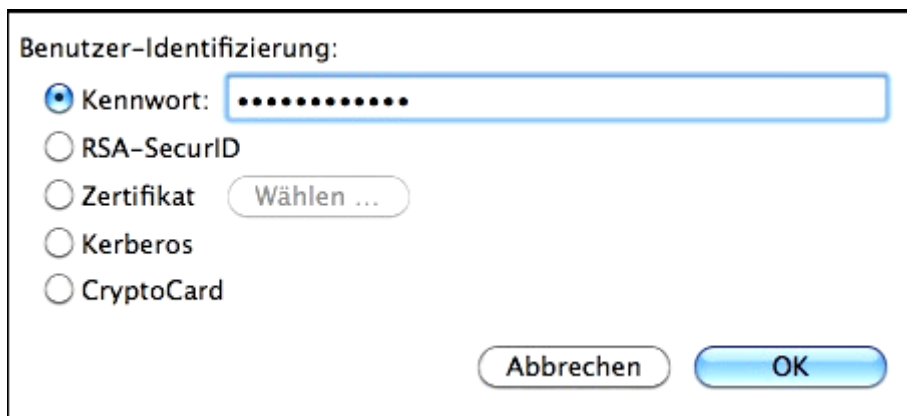


Wählen Sie als Anschluss: *VPN* und als VPN-Typ: *PPTP*. Weiter mit *Erstellen*.

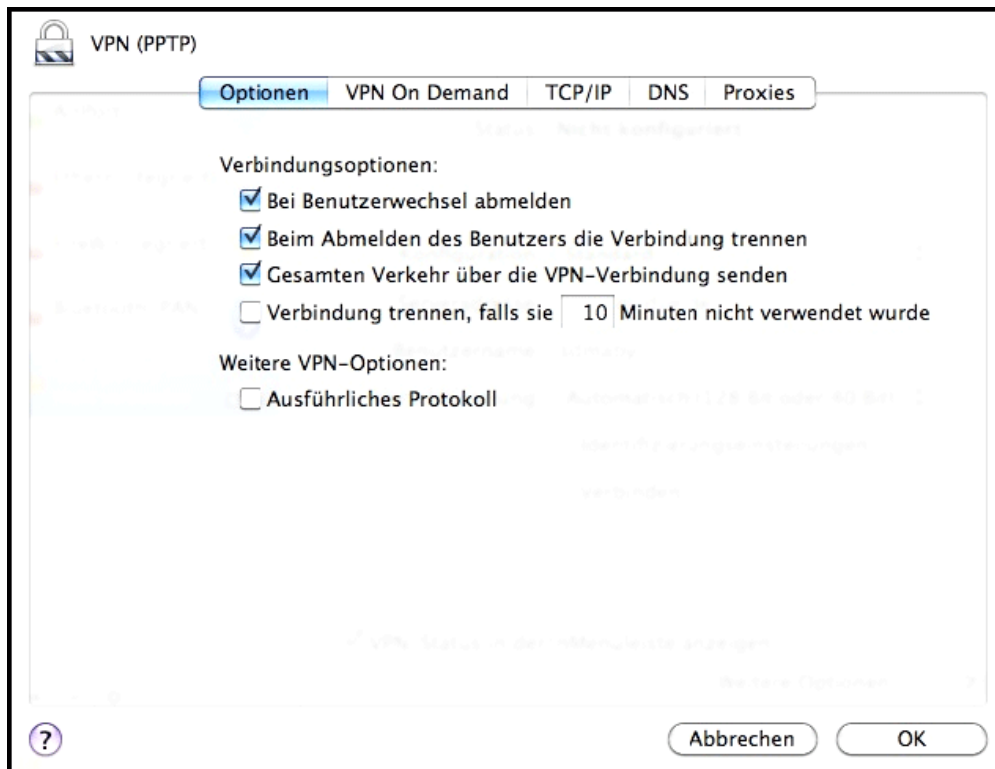


Wählen Sie als Serveradresse: *vpn.uni-due.de* und als Benutzername: Ihre Unikennung.

Wählen Sie 'VPN Status in der Menüleiste anzeigen'

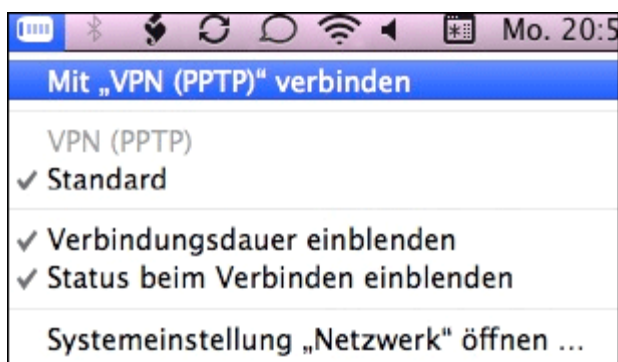


Als Kennwort in der Benutzeridentifizierung tragen Sie das Passwort Ihrer Unikennung ein und bestätigen mit 'ok'.



Wählen Sie unter 'Optionen' '*Gesamter Verkehr über die VPN Verbindung senden*' und bestätigen mit 'ok'.

Klicken Sie auf '*Anwenden*' und '*Verbinden*'.



Nun kann man auch über die Menüleiste die Verbindung aufbauen.