

Aufgabe

Entwicklung einer Methode zur Erstellung von fischfaunistischen Referenzen für die Fließgewässertypen Deutschlands

Erstellung von fischfaunistischen Referenzen für die vom Landesumweltamt NRW abgegrenzten Fließgewässertypen Nordrhein-Westfalens als Grundlage zur Bewertung von Fließgewässern gemäß EG-WRRL

Entwicklung einer Methode zur Erstellung von fischfaunistischen Referenzen für die Gewässertypen der Flusslandschaften Deutschlands auf der Basis des LAWA Typenatlas

Handlungsrezept

Auftraggeber:



MUNLV NRW



Landesanstalt für Ökologie,
Biotenschutz und Fernstudien
Landesamt für Agrarordnung
Nordrhein-Westfalen

Auftragnehmer:



Krackser Str. 12, D-33659 Bielefeld
Tel.: 0521 / 42 96 43, FAX 42 96 53
mail: NZO-GmbH@t-online.de

Zwei Projekte zur Lösungsfindung

Das NRW-Projekt „Fischfaunistische Leitbilder NRW“ und das Teil-Verbundprojekt „Methode zur fischfaunistischen Referenzfindung“ sind in Bezug auf die Finanzierung zwei getrennte Projekte.

Inhaltlich handelt es sich jedoch um zwei Arbeitsschritte, die innerhalb der Gesamtprojektbearbeitung aufeinander aufbauen.

Fließgewässertypen NRW - LAWA-Gewässertypen

Typ 5: Silikatische Mittelgebirgsbäche

Kerbtalbach im Grundgebirge

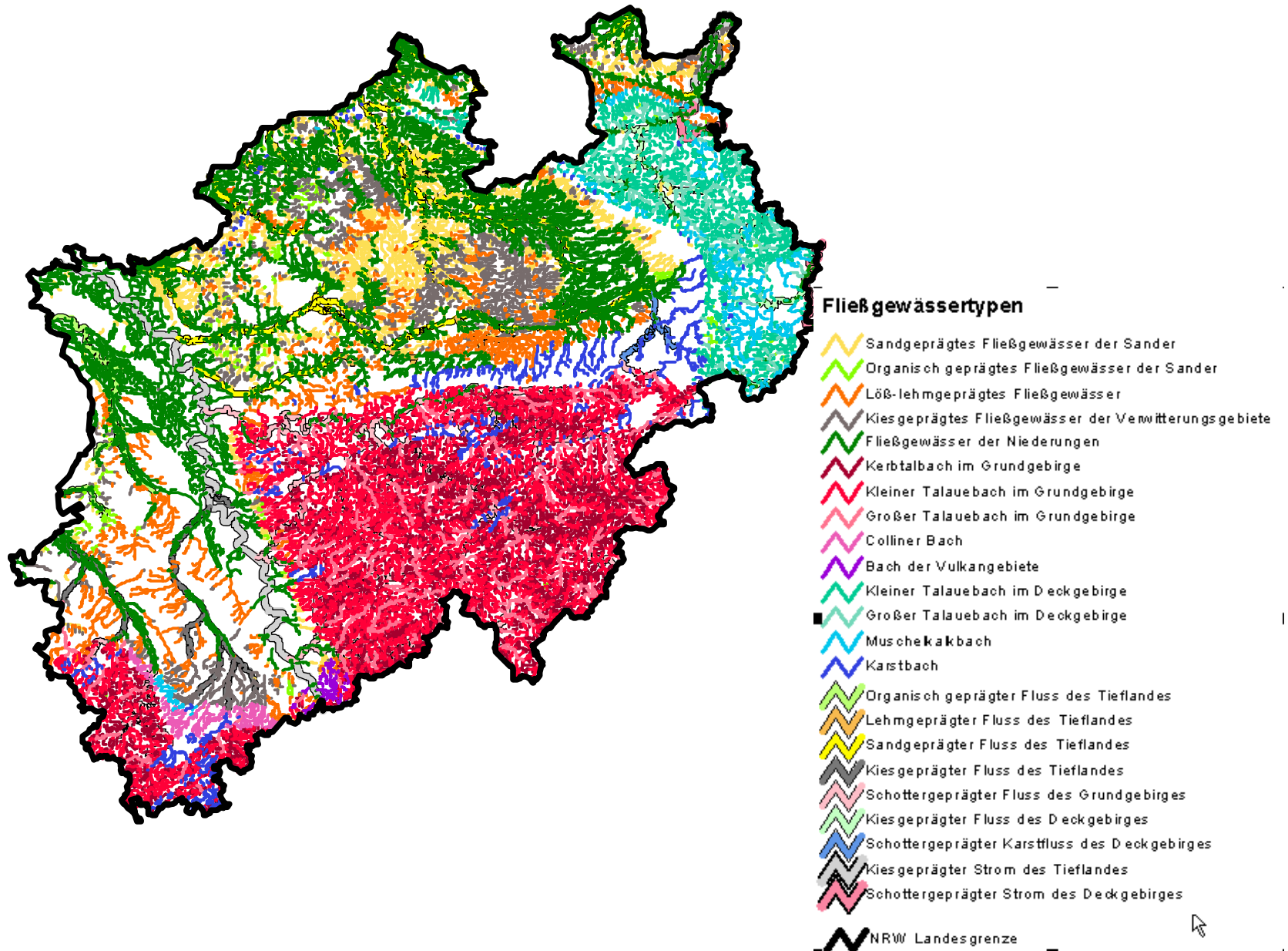
Kleiner Talauebach im Grundgebirge

Großer Talauebach im Grundgebirge

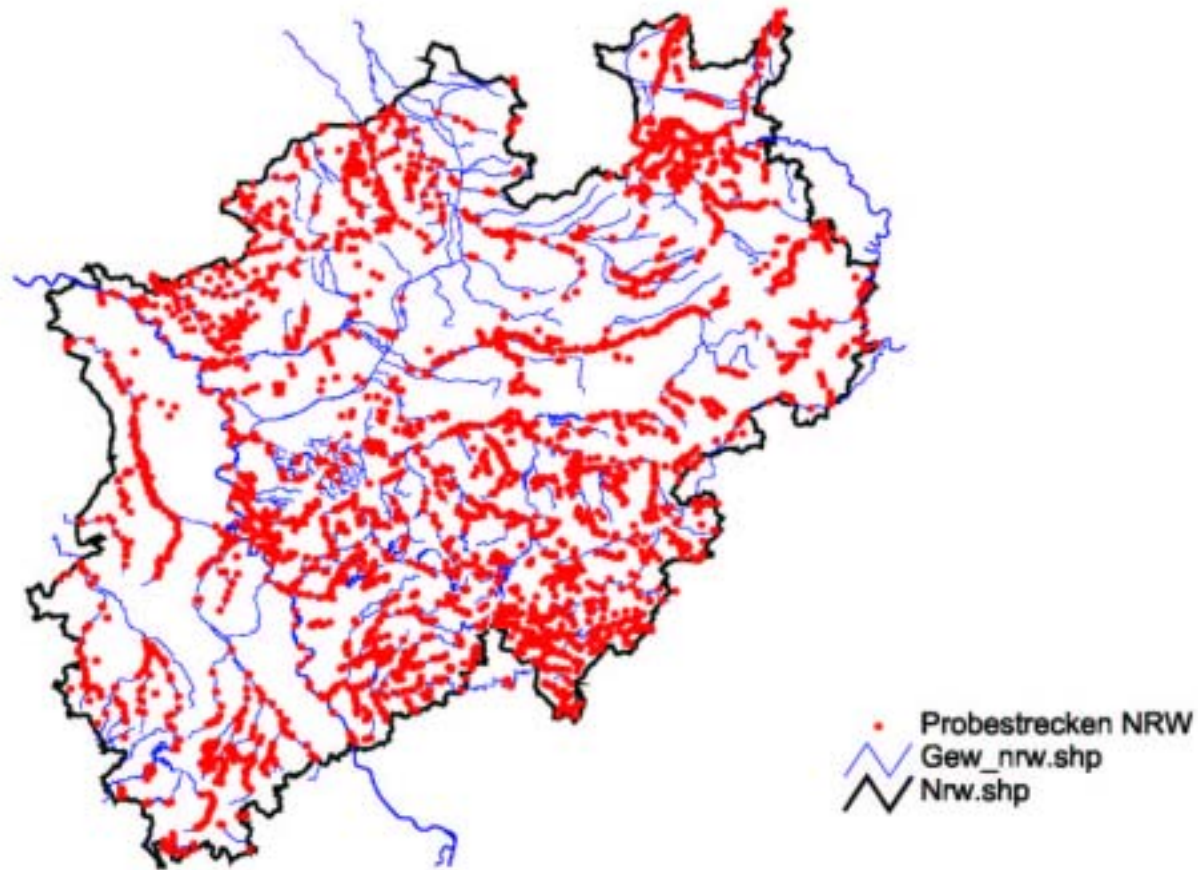
Typ 9: Silikatische Mittelgebirgsflüsse

Schottergeprägter Fluss des Grundgebirges

Fließgewässertypen NRW



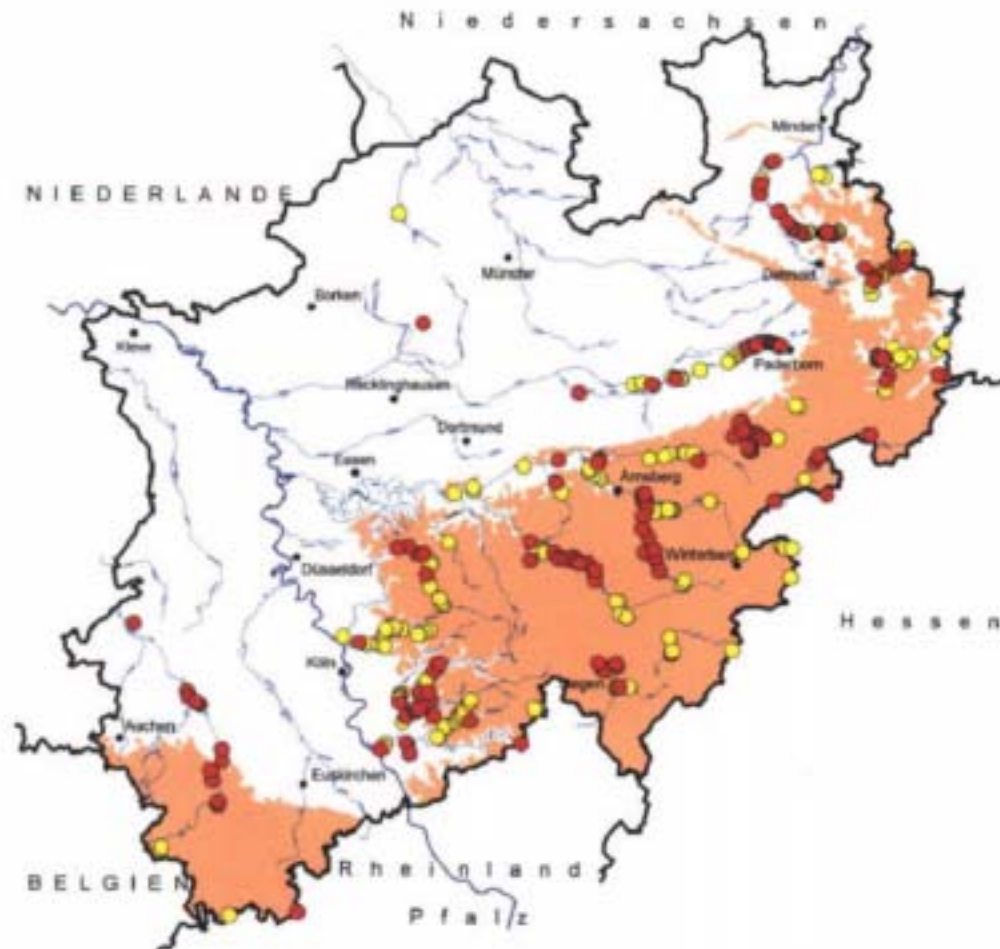
LAFKAT-Probestrecken: gesamt



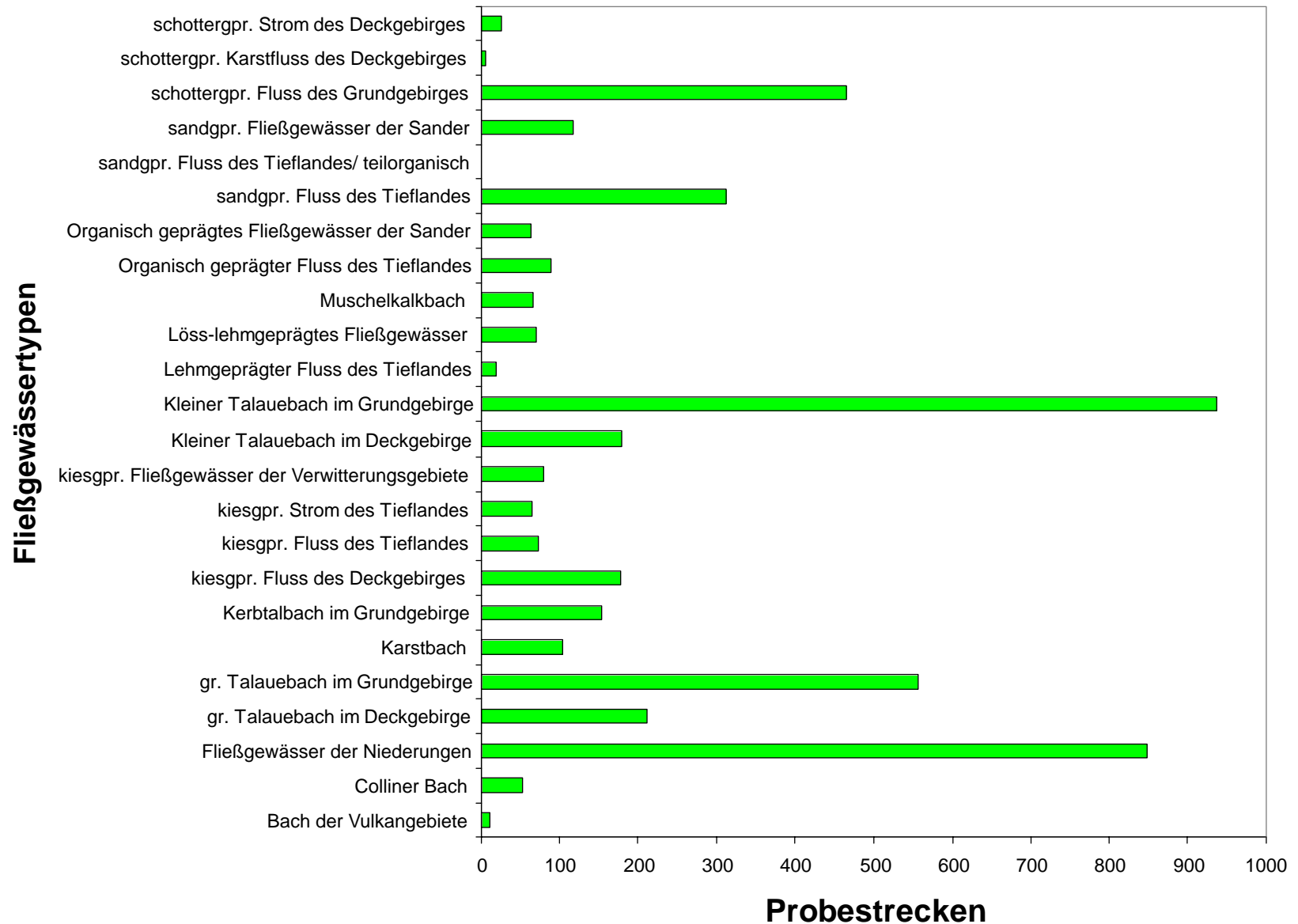
**Aktuelle Zahl verfügbarer
Probestreckendaten: > 5.000**

LAFKAT-Grundlage für GIS-Auswertungen

LAFKAT2000 – Grundlage für GIS-Darstellungen



Probestreckenverteilungen



Grundlagen der Referenzfindung

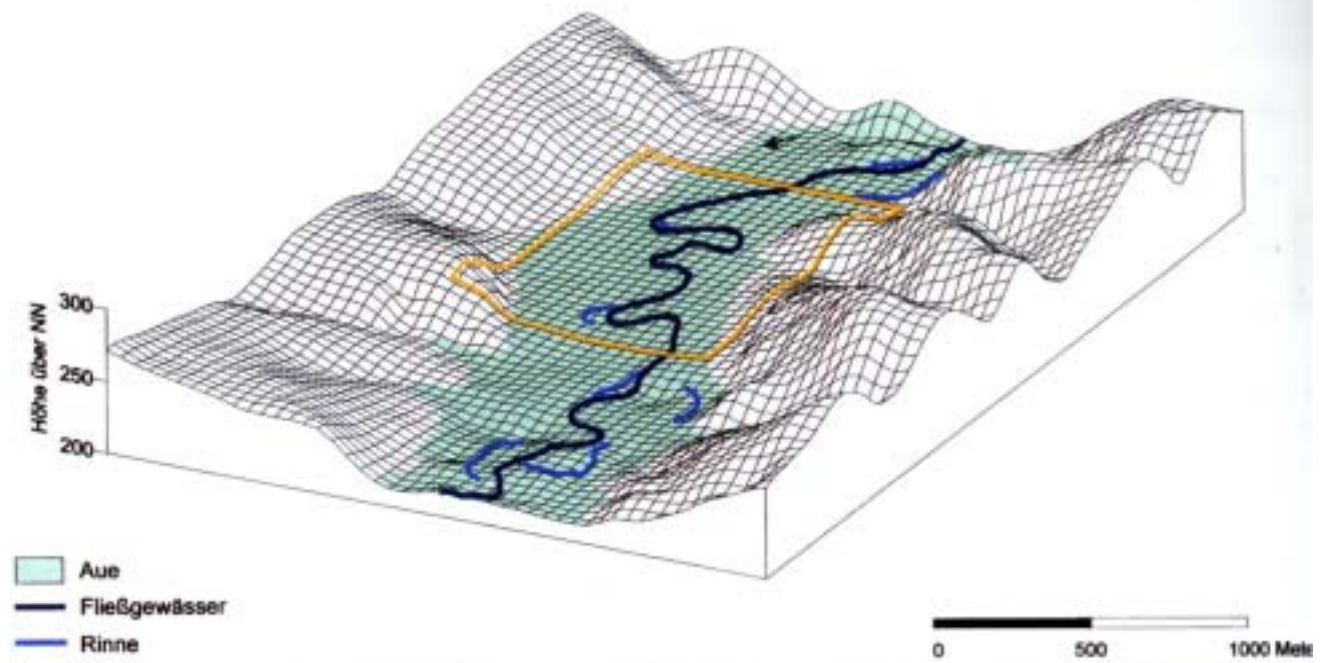
➤ Historische Daten

➤ LAFKAT-Daten für naturnahe Gewässer

(Gewässerstrukturgüte, Gewässergüte, Abflussverhältnisse...)

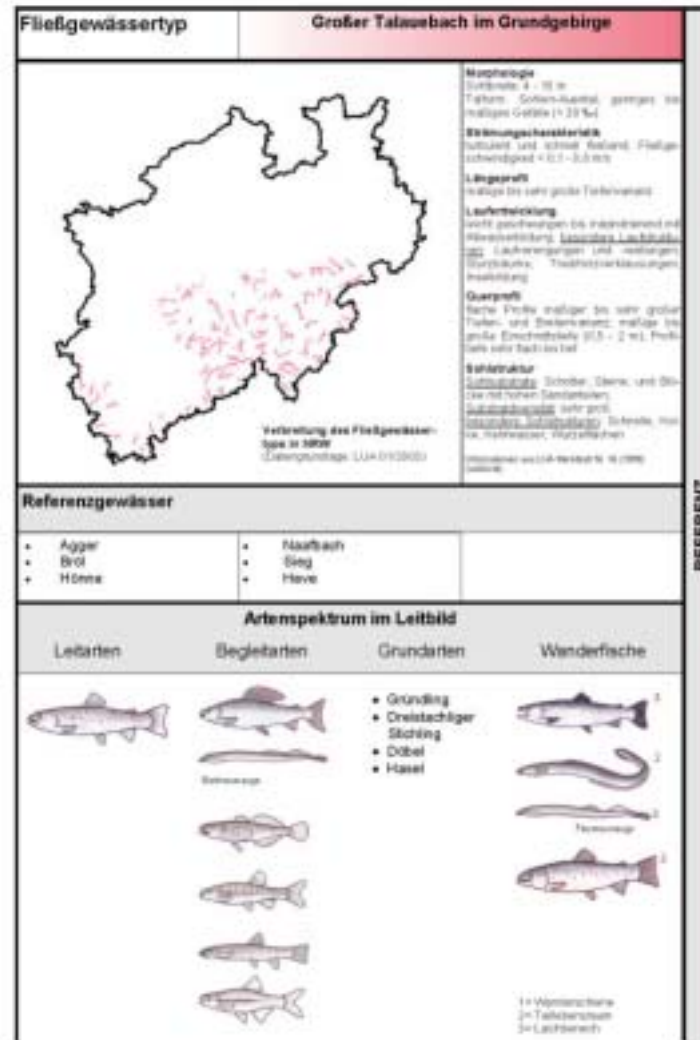
➤ Lebensraumanalyse anhand der Gewässerleitbilder

Talform / Aue / Gewässerlauf

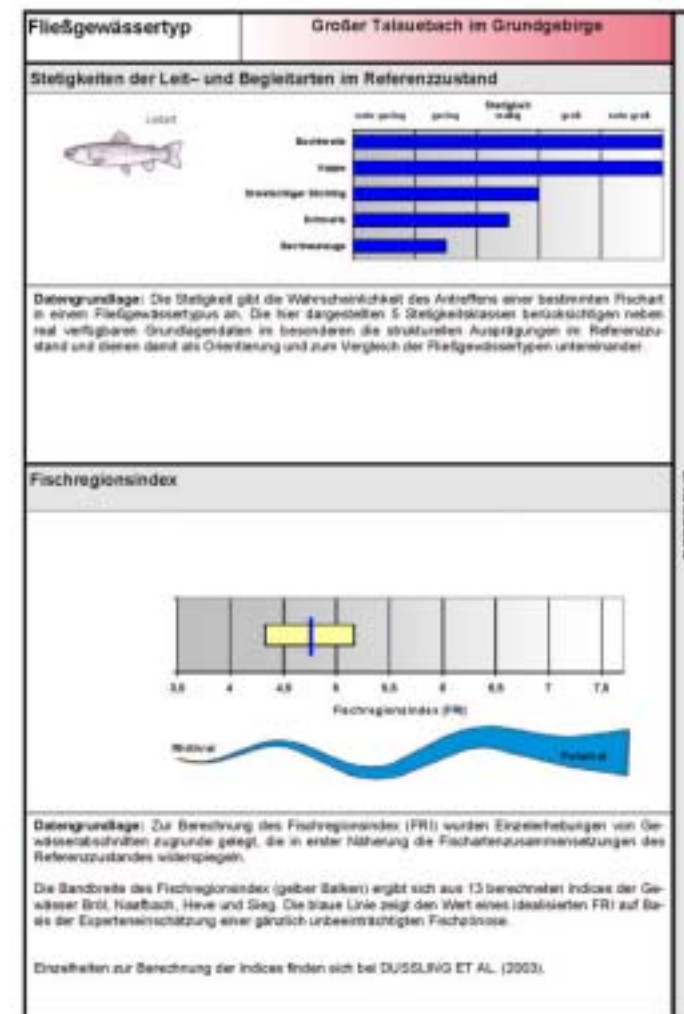


Ergebnis

NZO-GrbH (2003): Bioökologische Leitbilder NRW - Teilbeitrag: Fischfauna -

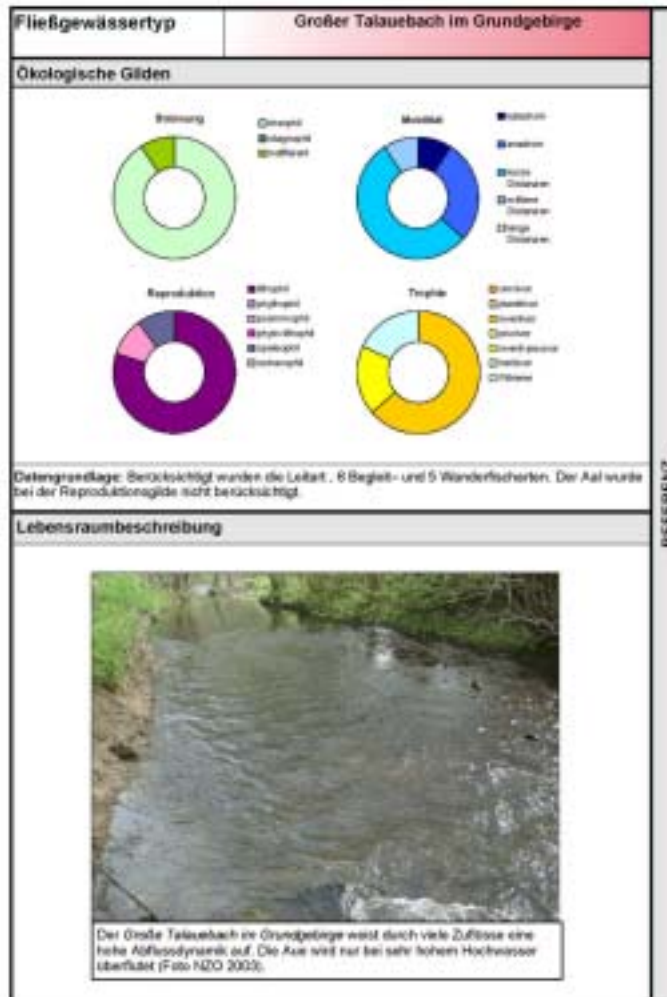


NZO-GrbH (2003): Bioökologische Leitbilder NRW - Teilbeitrag: Fischfauna -



Ergebnis

NZO-Grieth (2003): Biotropische Leitbilder NRW - Teilbeitrag: Fischfauna



REFERENZ

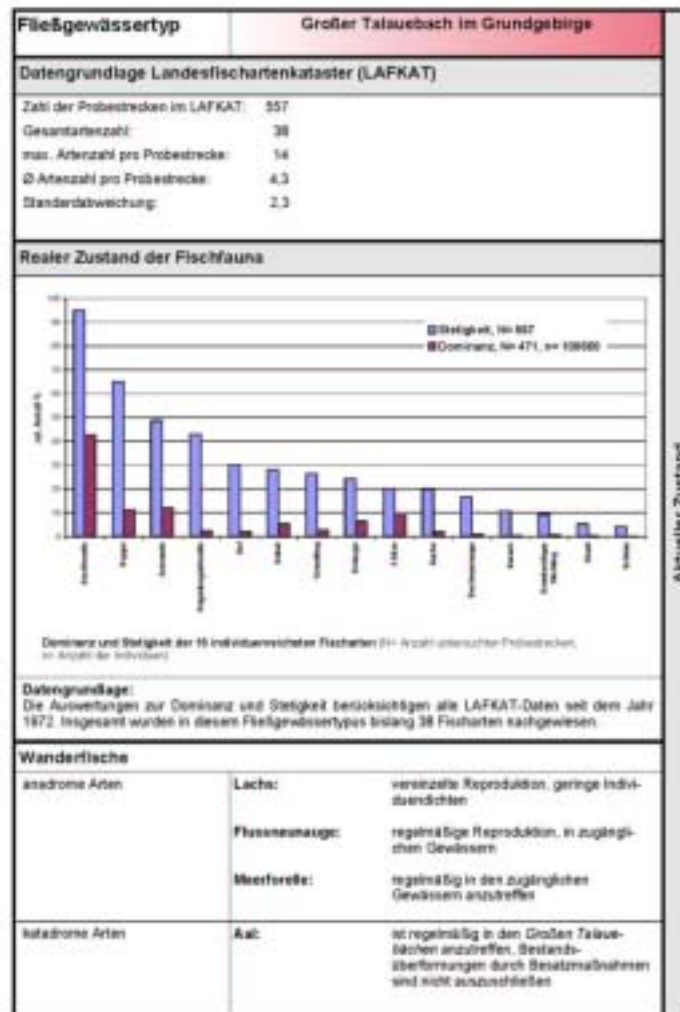
NZO-Grieth (2003): Biotropische Leitbilder NRW - Teilbeitrag: Fischfauna



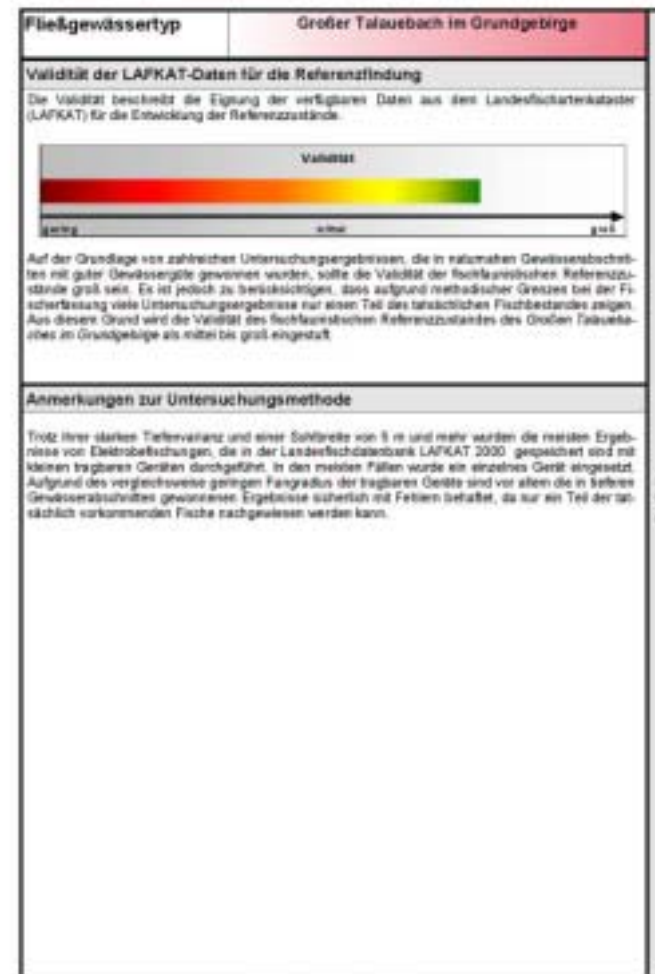
REFERENZ

Ergebnis

NZO-GmbH (2003): Biozooökische Leitbilder NRW - Teilbeitrag: Fischfauna -



NZO-GmbH (2003): Biozooökische Leitbilder NRW - Teilbeitrag: Fischfauna -



Ergebnisbewertung

Die auf der Grundlage der NRW-Typologie gewonnenen Ergebnisse zeigen:

- eine weitgehend einheitliche Darstellung von typbezogenen fischfaunistischen Referenzen ist nur für kleinere Mittelgebirgsbäche möglich
- für die Tieflandgewässer, Flüsse und Ströme ist die Beschreibung von fischfaunistischen Referenzen nur möglich, wenn weitere Untergliederungen vorgenommen werden.

Gründe:

- zoogeografische Unterschiede zwischen Gewässern eines Gewässertyps
- unterschiedliche längszonale Fischbesiedlungen innerhalb von Gewässern eines Typs
- fehlende Datengrundlagen zur Referenzfindung, da Gewässer innerhalb eines Typs sehr stark anthropogen überformt sind

Für NRW sind die fischfaunistischen Referenzfindungen bis auf gewässerspezifische Kalibrierungen weitgehend abgeschlossen.