

**Anmerkungen zur Typ-Einstufung und zum ökologischen
Potential von Schifffahrtskanälen**

**Dr. Franz Schöll
Bundesanstalt für Gewässerkunde Koblenz**

Mittellandkanal



Rheinseitenkanal



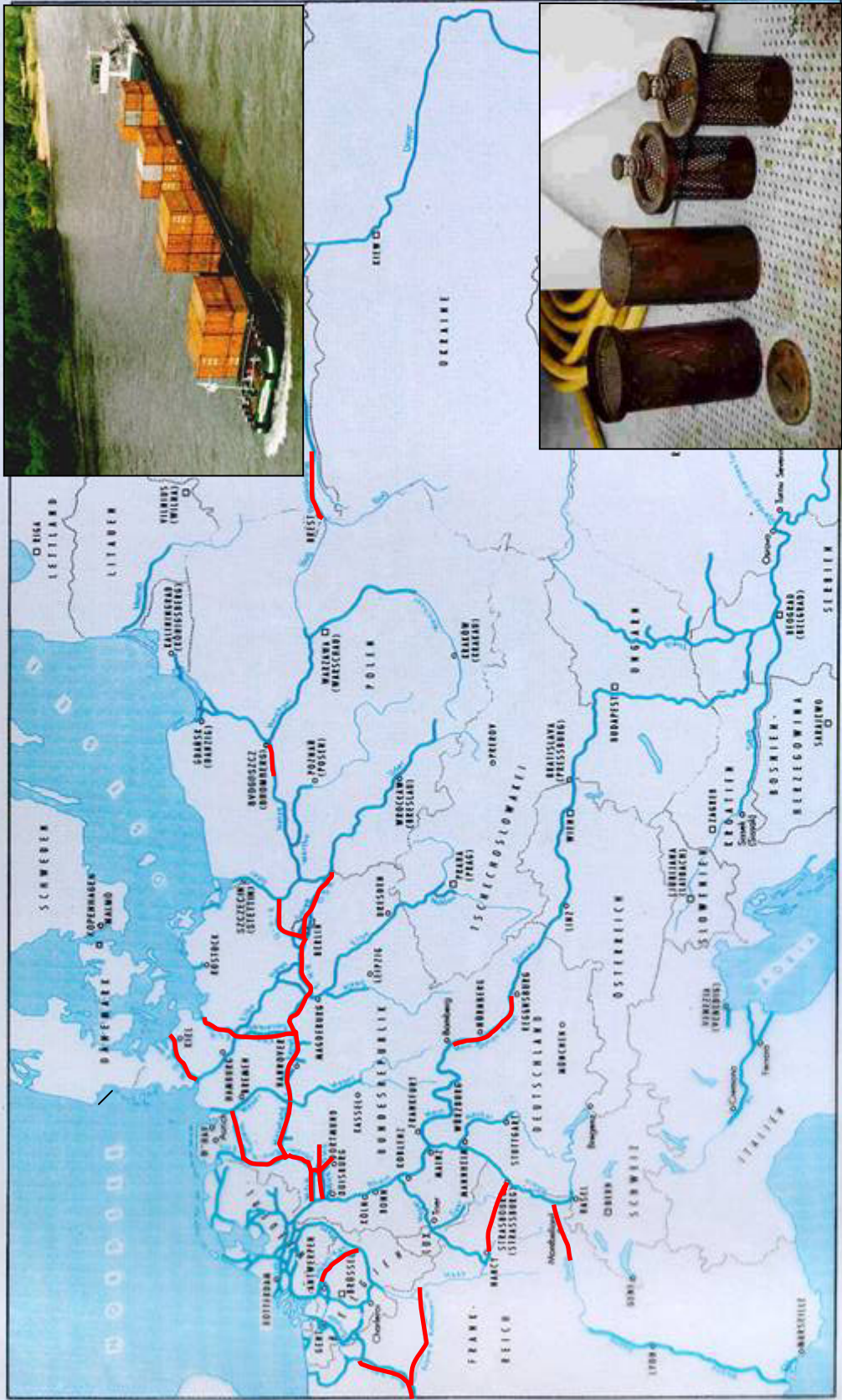
Niederrhein bei Walsum



Wellenschlag



Bedeutende europäische Wasserstraßen

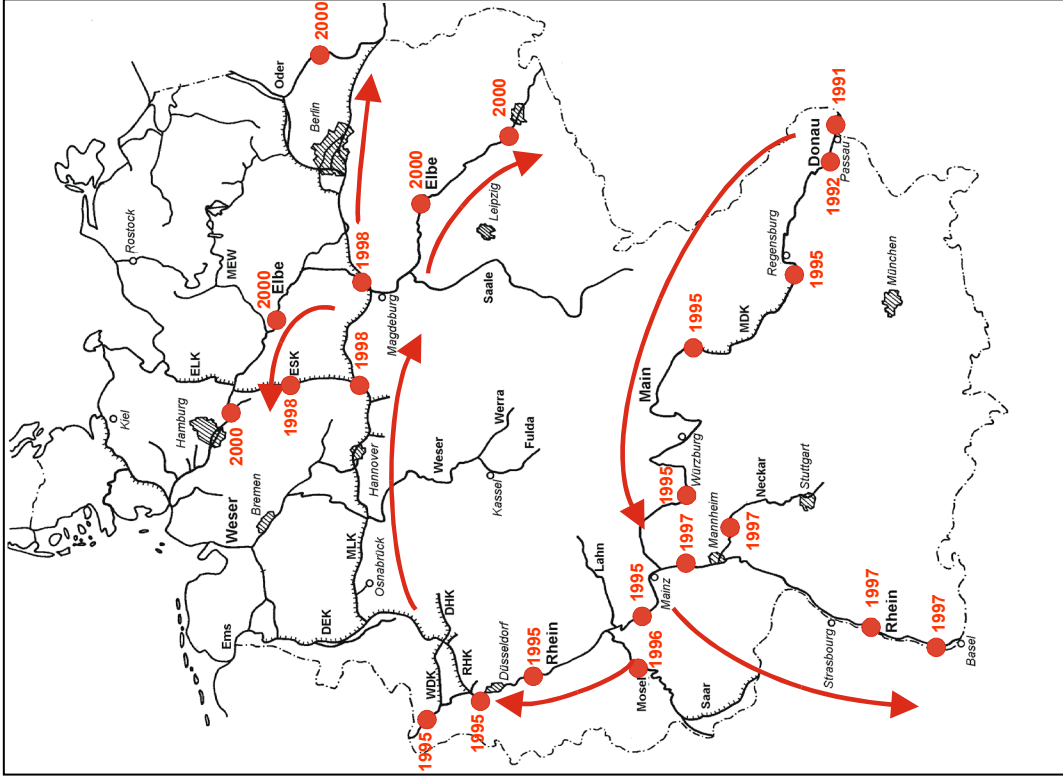


0 100 200 km

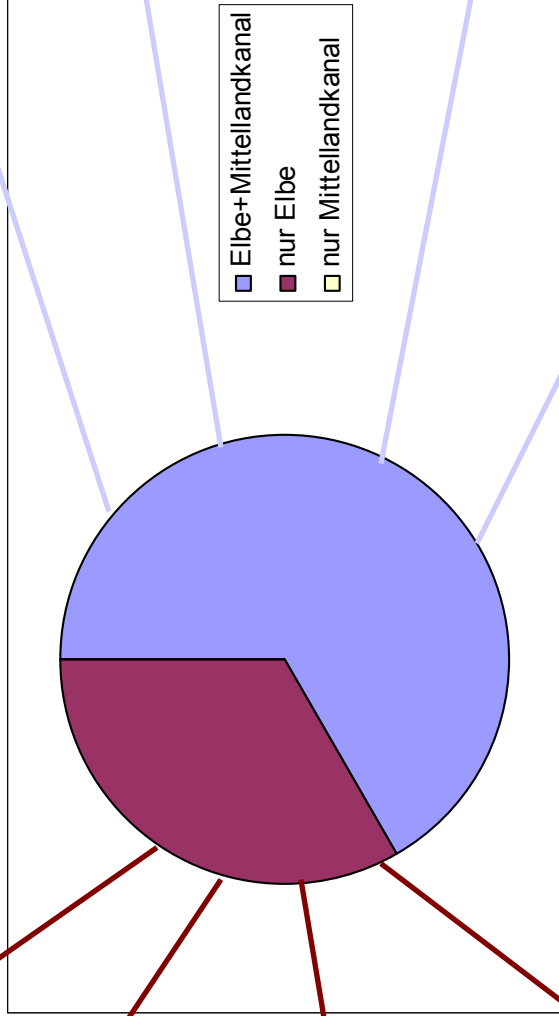
Ausgabe: Mai 1992

Vertrieb: Druckmaschinen der Wasser- und Schifffahrtsverwaltung des Bundes bei der Wasser- und Schifffahrtsdirektion Mitte, Am Waterlooplatz 9, 3000 Hannover 1

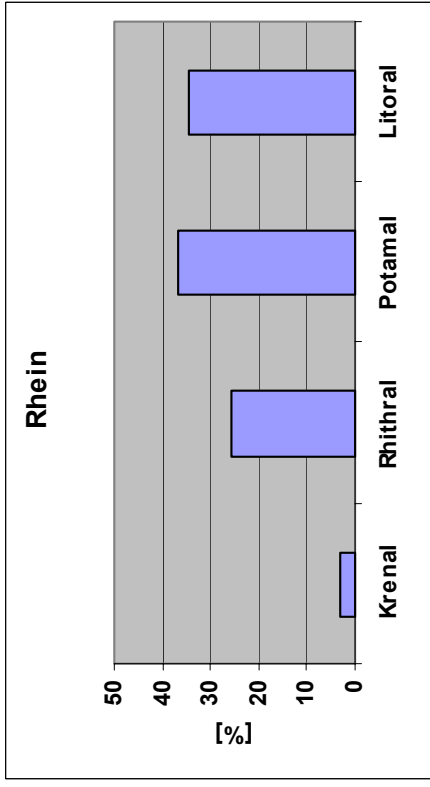
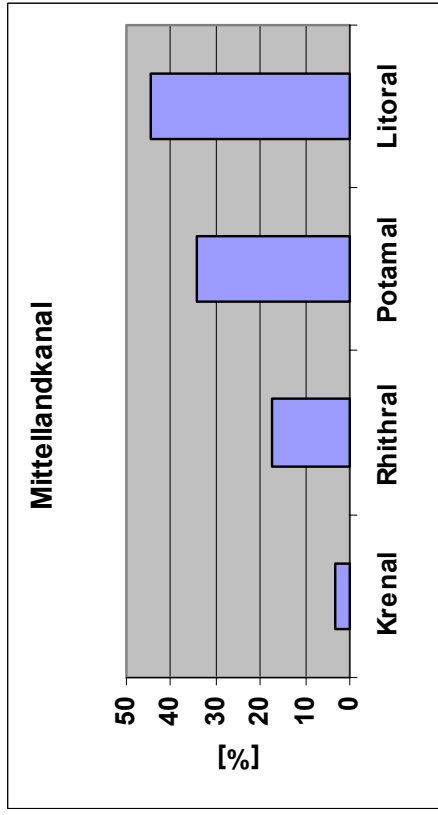
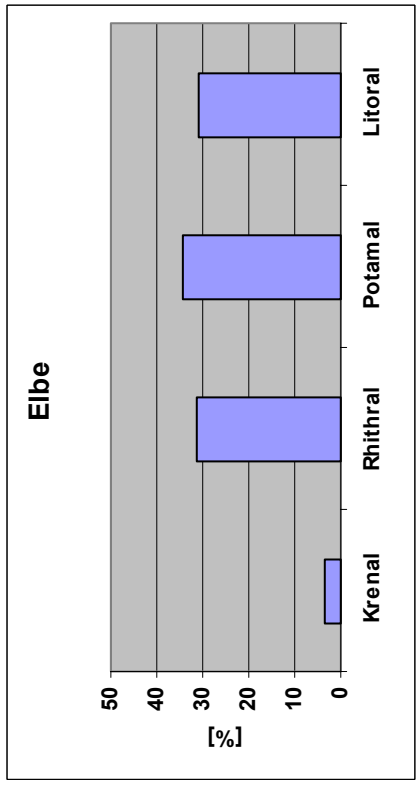
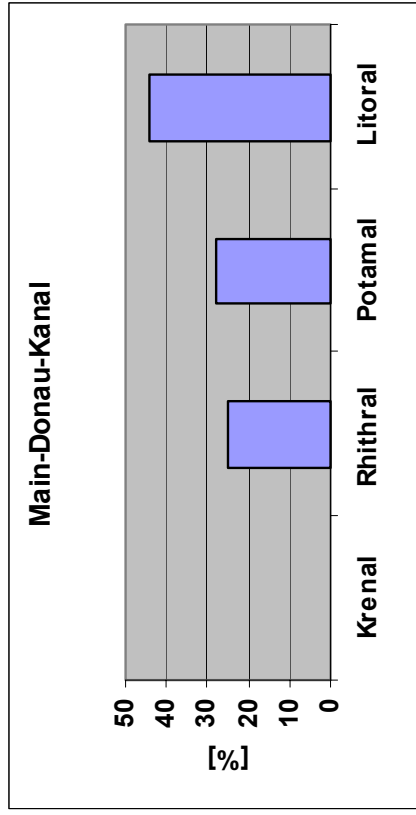
Ausbreitung des Höckerflohkrebes *Dikerogammarus villosus* in Deutschland



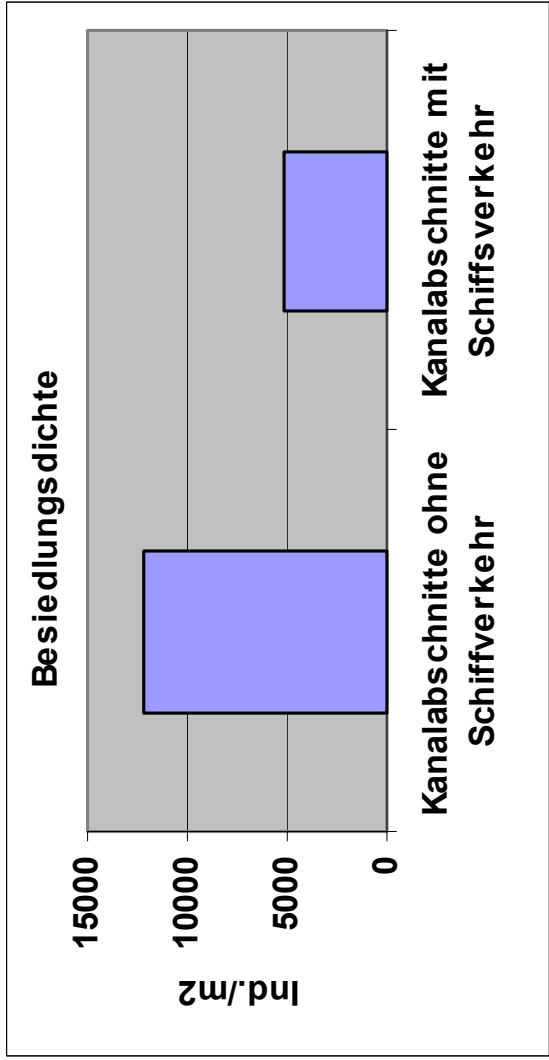
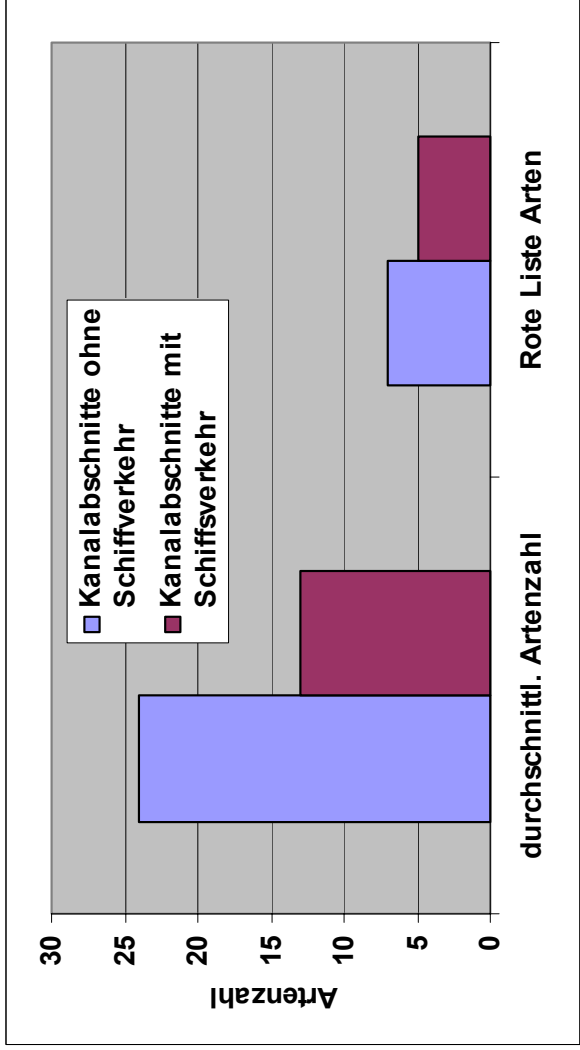
Artenidentität Elbe/Mittellandkanal



Verteilung auf die biozönotischen Regionen



Vergleich der Besiedlung norddeutscher Kanäle mit und ohne Schifffahrt



Fazit

- **Das Makrozoobenthos von Schifffahrtskanälen ähnelt der von (stauregulierten) Bundeswasserstraßen (Typ 10 und 20, kies- bzw. sandgeprägte Ströme). Strömungsliebende Arten fehlen zugunsten von Stillwasserarten.**
- **Das höchste ökologische Potential läßt ergibt sich aus Bereichen, die nicht von der Schifffahrt beeinflusst werden, ableiten.**