

### Teilnahmebeitrag

Für die Teilnahme an der S.U.N.I. erheben wir einen Beitrag von 35,-€, die tägliche Verpflegung in der Mensa ist darin enthalten.

### Unterkunft

Falls Sie nicht in der Nähe wohnen, empfehlen wir Ihnen die Jugendherberge Duisburg-Meiderich. Informationen zur Jugendherberge sowie zu anderen günstigen Unterkünften in Duisburg finden Sie auf unserer Homepage.

### Termin

Die nächste S.U.N.I. findet vom **20. – 24. August 2018** (letzte Woche der NRW–Sommerferien) statt.

**WICHTIG:** Wenn Ihre Sommerferien erst nach Beginn der S.U.N.I. anfangen oder vorher enden, können Sie bei Ihrer Schulleitung eine Freistellung für die S.U.N.I. beantragen.

### Anmeldung

Die Online-Anmeldemaske finden Sie auf unserer Homepage:

[www.uni-due.de/suni](http://www.uni-due.de/suni)

# ABZ

Akademisches Beratungs-Zentrum  
Studium und Beruf

S.U.N.I.

SommerUni  
in Natur- & Ingenieurwissenschaften

Geibelstraße 41, SG 058  
47057 Duisburg

Telefon: 0203 - 379-2553 / -1957  
Fax: 0203 - 379-3660

E-Mail: [sommeruni@uni-due.de](mailto:sommeruni@uni-due.de)  
[www.uni-due.de/suni](http://www.uni-due.de/suni)



20.-24.  
August  
2018

UNIVERSITÄT  
DUISBURG  
ESSEN

*Offen im Denken*

ABZ  
Akademisches Beratungs-Zentrum  
Studium und Beruf

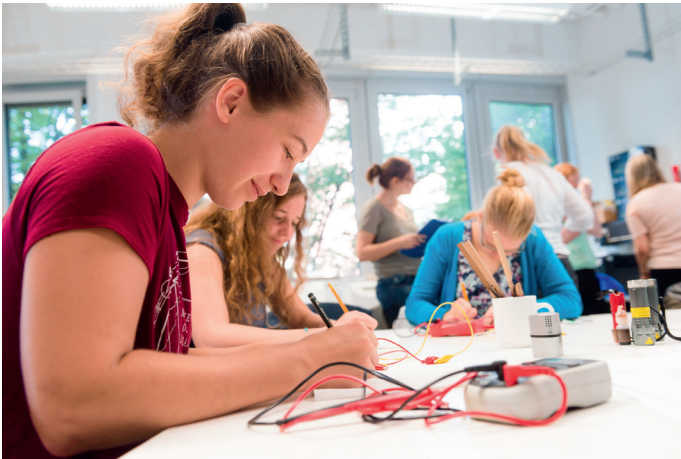
**SUNI**   
SommerUni in Natur- &  
Ingenieurwissenschaften

## Was hat Magie mit Magnetismus zu tun? Können Planeten im Labor entstehen, und wie viele Unendlichkeiten gibt es eigentlich?

Das sind nur einige wenige Fragen, die Ihnen bei der S.U.N.I. vom **20. bis 24. August 2018** Lust auf **Natur- & Ingenieurwissenschaften** machen werden.

Die S.U.N.I. bietet Ihnen Dank eindrucksvoller Experimente und Exkursionen ein einmaliges Forum für Ihre gezielte **Studienwahlorientierung** an.

Sie sind mindestens 15 Jahre alt? Sie haben Lust auf eine packende, informative und ideenreiche Woche? Dann sind Sie hier richtig! Die S.U.N.I. ermöglicht Ihnen in speziellen Veranstaltungen den Universitätsalltag zu erleben und Arbeitsfelder in Naturwissenschaft und Technik kennen zu lernen. Gleichzeitig unterstützen wir Sie tatkräftig in Ihrem Studien- und Berufsfindungsprozess.



### Programm

In der Projektwoche können Sie ausgiebig forschen, experimentieren, untersuchen und ausprobieren. Die S.U.N.I. findet immer in den NRW-Sommerferien statt. Zu dieser Zeit sind auch an der Uni Semesterferien und es herrscht kein regulärer „Unibetrieb“. Die Veranstaltungen während der Projektwoche sind speziell für Schülerinnen und Schüler konzipiert und bieten einen realistischen Einblick in die unterschiedlichen Fachgebiete.

Bei der großen Auswahl an Einführungsvorträgen, Vorlesungen, Praktika, Übungen, Laborbesichtigungen und Exkursionen ist für jeden Geschmack etwas dabei.



Sie haben hierbei die Möglichkeit, sich aus vier Programmlinien einen Stundenplan erstellen zu lassen:

- **Naturwissenschaften**  
(Schwerpunkte in Physik und Chemie)
- **Ingenieurwissenschaften**
- **Mathematik / Informatik**
- **in alle Fächer hineinschnuppern**

Eine Anmeldung zu einzelnen Veranstaltungen ist leider nicht möglich!

Die S.U.N.I. bietet neben fachlichen Einblicken in die natur- und ingenieurwissenschaftlichen Disziplinen auch Kontakte zu Studentinnen und Studenten, Dozentinnen und Dozenten, Professorinnen und Professoren aber auch zu Berufstätigen. Im Rahmen eines eintägigen **Kontaktikums** können Sie Arbeitsplätze von Naturwissenschaftlerinnen und Naturwissenschaftlern sowie Ingenieurinnen und Ingenieuren in namhaften Industrie- und Wirtschaftsunternehmen der Region kennenlernen.

An diesem Tag sind die Unternehmen offen für alle Fragen, Sie werden durch die Betriebe geführt und Arbeitsfelder werden Ihnen ausführlich erläutert.

### Zu unseren Kontaktikapartnern zählen u. a.:

- BayKomm
- CHEMPARK Leverkusen
- duisport
- Duisburger Versorgungs- und Verkehrsgesellschaft GmbH
- HOCHTIEF AG
- Hüttenwerke Krupp Mannesmann GmbH
- Komatsu Mining Germany GmbH
- Siemens AG

Die Studienberatung des Akademischen Beratungs-Zentrums (ABZ) lädt Sie während der S.U.N.I. zu Vorträgen und Beratungsgesprächen rund um das Thema Studienwahl und Studienfinanzierung ein.

Weitere Kontaktmöglichkeiten zu „Insidern“ bekommen Sie beim **„Markt der Möglichkeiten“**. Hier präsentieren sich Ihnen erneut alle natur- und ingenieurwissenschaftlichen Fakultäten und andere Institutionen der Universität mit einem Informationsstand.

### Betreuung

Damit Sie vor Ort immer eine Kontaktperson haben, werden Sie von einem Team **studentischer Tutorinnen und Tutoren** begleitet. Diese werden Ihnen während der gesamten Zeit als kompetente Ansprechpartnerinnen und Ansprechpartner zur Verfügung stehen.



## Was passiert mit unserem Müll? Wie wird ein Roboter programmiert, und kann man Bauteile drucken? Wie funktioniert eigentlich Holografie?

### Girls United

Die S.U.N.I. hat sich seit Projektbeginn auf die Fahnen geschrieben insbesondere junge Frauen für den Bereich der Natur- und Ingenieurwissenschaften zu begeistern. Daher sind Sie als Schülerin ganz besonders herzlich zur Teilnahme an der Projektwoche eingeladen.

Der überwiegende Anteil der Veranstaltung findet in reinen „Frauen- bzw. Männergruppen“ statt. Für Schülerinnen und Schüler stehen jeweils gleich viele Plätze zur Verfügung.