

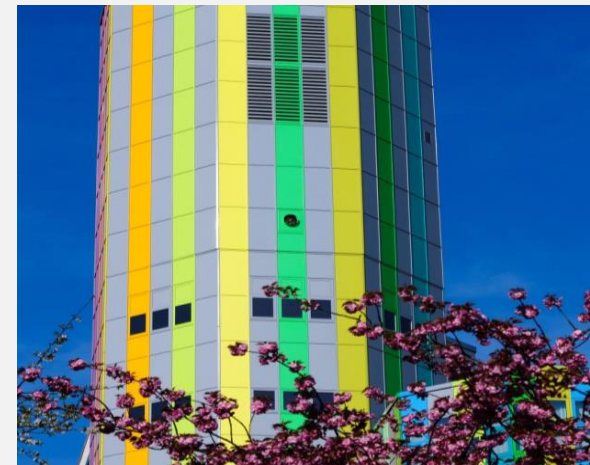
Vor dem Abi an die Uni!

Informationen zum Frühstudium

UNIVERSITÄT
DUISBURG
ESSEN

Offen im Denken

Herzlich willkommen



Das Team



Judith Spickers, M.A.

Wissenschaftliche Mitarbeiterin

✉ fruehstudium@uni-due.de



Vanessa Monika Wollny

SHK Frühstudium

✉ fruehstudium@uni-due.de



Sarah Rakebrandt

SHK Frühstudium

✉ fruehstudium@uni-due.de



Sarah Schröter, Dipl.-Soz.-Arb. /
Dipl.-Soz.-Päd.

Ansprechpartnerin für Teilnehmer*innen
des Talent Scoutings

✉ sarah.schroeter@uni-due.de



Dr. Verena Wockenfuß

Projektleiterin

✉ fruehstudium@uni-due.de

Unsere Tutor*innen



Medizin
Lea Berntsen

✉ fruehstudium.medizin@uni-due.de



Medizin
Luisa Voit

✉ fruehstudium.medizin@uni-due.de



Medizin / Studieren mit Beeinträchtigung
Milena Gies

✉ fruehstudium.medizin@uni-due.de



Physik
Niels Ganser

✉ fruehstudium.physik@uni-due.de



Physik
Johanna Lill, M.Sc.

✉ fruehstudium.physik@uni-due.de



Lehramt
Sarah Rakebrandt

✉ fruehstudium.lehramt@uni-due.de



Angewandte Kognitions- und Medienwissenschaft
(KOMEDIA)

Vanessa Monika Wollny

✉ fruehstudium.ingwi@uni-due.de



Politikwissenschaft
Berat Arifi

✉ fruehstudium.geswi@uni-due.de



Politikwissenschaft
Luca Kersjes

✉ fruehstudium.geswi@uni-due.de



Anglophone Studies und Französisch
Courtney Cloeren

✉ fruehstudium.geiwi@uni-due.de



Kunstwissenschaft und Germanistik
Fabienne Ruczinski

✉ fruehstudium.geiwi@uni-due.de

UNIVERSITÄT
DUISBURG
ESSEN

Offen im Denken

Universität Duisburg-Essen
UDE

Fakten: Universität Duisburg-Essen

- Fusion der Universitäten Duisburg und Essen, 2003
- gut 41.000 Studierende aus 130 Nationen
- jüngste Universität in Deutschland und gehört zu den 10 größten in Deutschland
- über 50 Bachelorstudiengänge und 70 Masterstudiengänge aus 11 Fakultäten
- in vielen Disziplinen in der TOP 10 der forschungstärksten deutschen Universitäten
- Universitätsallianz Ruhr (UA Ruhr) mit Nachbaruniversitäten Bochum und Dortmund, 2007



Campus Duisburg



Universitätsklinikum Essen



Campus Essen

Fakultät für Geisteswissenschaften	
Angewandte Philosophie (2-Fach-B.A.; TZ)	Essen
Anglophone Studies (2-Fach-B.A.; TZ)	Essen
Christliche Studien (2-Fach-B.A.; TZ) Studienrichtung evangelisch oder katholisch	Essen
Französische Sprache u. Kultur (2-Fach-B.A.; TZ)	Essen
Germanistik (2-Fach-B.A.; TZ)	Essen
Geschichte (2-Fach-B.A.; TZ)	Essen
! Kommunikationswissenschaft (2-Fach-B.A.; TZ)	Essen
Kulturwirt (B.A.)	Duisburg/ Essen
! Kunstwissenschaft (2-Fach-B.A.; TZ)	Essen
Musikwissenschaft (EP) (an der Folkwang Universität der Künste studierbar)	Essen- Werden
Niederlandistik (2-Fach-B.A.; TZ)	Essen
Spanische Sprache und Kultur (2-Fach-B.A.; TZ)	Essen
Türkeistudien (2-Fach-B.A.)	Essen

Fakultät für Bildungswissenschaften	
! Bachelorstudiengänge mit Lehramtsoption Details siehe umseitig!	Essen
! Erziehungswissenschaft (B.A.)	Essen
! Lehramt für sonderpädagogische Förderung	Essen
! Psychologie (B.A.)	Essen
! Soziale Arbeit (B.A.) Studienbeginn auch im Sommersemester!	Essen

Fakultät für Mathematik	
Mathematik (B.Sc.) Studienbeginn auch im Sommersemester!	Essen
Technomathematik (B.Sc.) Studienbeginn auch im Sommersemester!	Essen
Wirtschaftsmathematik (B.Sc.) Studienbeginn auch im Sommersemester!	Essen

Fakultät für Wirtschaftswissenschaften	
Angew. Informatik – Software Engineering (B.Sc.) Studienbeginn auch im Sommersemester!	Essen
! Betriebswirtschaftslehre (B.Sc.)	Essen
! Volkswirtschaftslehre (B.Sc.)	Essen
! Wirtschaftsinformatik (B.Sc.) Studienbeginn auch im Sommersemester!	Essen

Fakultät für Biologie	
! Aquatische Biologie (B.Sc.)	Essen
! Biologie (B.Sc.; TZ)	Essen
! Medizinische Biologie (B.Sc.)	Essen
! Molekularbiologie (B.Sc.)	Essen

Fakultät für Chemie	
Chemie (B.Sc.)	Essen
Water Science - Wasser: Chemie, Analytik, Mikrobiologie (B.Sc.)	Essen

Medizinische Fakultät	
! Medizin	Essen

**KEINE
NC-
Veränderungen
zum Vorjahr
im 1. Semester**

B.A. = Bachelor of Arts | B.Sc. = Bachelor of Science
EP = Eignungsprüfung | TZ = auch als Teilzeitstudium studierbar

! Die mit einem roten Ausrufezeichen markierten Studiengänge sind im Studienjahr 2023/24 zulassungsbeschränkt.

Fakultät für Gesellschaftswissenschaften

! Globale und Transnationale Soziologie (B.A.)	Duisburg
! Moderne Ostasienstudien (B.A.)	Duisburg
Politikwissenschaft (B.A.) kein NC - neu	Duisburg
Soziologie (B.A.) kein NC - neu	Duisburg

Mercator School of Management - Betriebswirtschaftslehre

! Betriebswirtschaftslehre (B.Sc.)	Duisburg
Wirtschaftspädagogik (B.Sc.) kein NC - neu	Duisburg

Fakultät für Physik

Energy Science (B.Sc.)	Duisburg
Physik (B.Sc.; TZ)	Duisburg

Fakultät für Ingenieurwissenschaften

Angewandte Informatik - Ingenieur- od. Medieninformatik (B.Sc.) Studienbeginn auch im Sommersemester!	Duisburg
! Angew. Kognitions- u. Medienwissenschaft (B.Sc.)	Duisburg
Bauingenieurwesen (B.Sc.; TZ)	Essen
Elektrotechnik u. Informationstechnik (B.Sc.; TZ)	Duisburg
International Studies in Engineering (ISE):	
• Structural Engineering (B.Sc.)	Essen
• Computer Engineering (B.Sc.)	Duisburg
• Electrical and Electronic Engineering (B.Sc.)	Duisburg
• Mechanical Engineering (B.Sc.)	Duisburg
Maschinenbau (B.Sc.; TZ)	Duisburg
! Medizintechnik (B.Sc.)	Duisburg/ Essen
NanoEngineering (B.Sc.; TZ)	Duisburg
! Wirtschaftsingenieurwesen (B.Sc.; TZ)	Duisburg



B.A. = Bachelor of Arts | B.Sc. = Bachelor of Science
EP = Eignungsprüfung | TZ = auch als Teilzeitstudium studierbar

! Die mit einem roten Ausrufezeichen markierten Studiengänge sind im Studienjahr 2023/24 zulassungsbeschränkt.

Frühstudium – was ist das?



Das Frühstudium an der UDE

(Schüler*innenstudium, Juniorstudium...)

- Für leistungsstarke, begabte und interessierte Schülerinnen und Schüler der Oberstufe
- Seit 2000 in Deutschland, seit 2003 an der UDE
- Regelmäßiger Besuch von Veranstaltungen (Vorlesungen, Seminaren), auch aus unterschiedlichen Studiengängen
- Gewinnung von fachlichen und sozialen Einblicken in den Universitätsalltag
- Verankert (NRW, seit 2003) im Hochschulgesetz und Beschluss der KMK (Kultusministerkonferenz)
- Das Frühstudium ist **kostenlos** und **unverbindlich**!

Was bietet das Frühstudium?

- Ihr lernt den ausgewählten Studiengang bzw. das Studienfach hautnah kennen
- Ihr schnuppert Uni-Luft in allen Facetten
- Ihr lernt Studierende kennen und könnt ein Netzwerk aufbauen
- Ihr könnt eure Kompetenzen im Hinblick auf Selbstmanagement und Organisation verbessern
- Ihr könnt überprüfen, ob ihr den Studiengang studieren möchtet
- Prüfungsleistungen können auf ein späteres Studium angerechnet werden, das Studium verkürzt sich
- Auf der Zertifikatsfeier werdet ihr für die Teilnahme „geehrt“



- viele Veranstaltungen finden in der Schulzeit statt
- fehlender Schulstoff muss nachgeholt werden
- Schule geht immer vor

Frühstudium ...

Zugang zur Unibibliothek und Internetplattform

- als Frühstudierende könnt ihr die **Bibliothek** nutzen
 - ➔ Anmeldung online, bei Minderjährigen wird zusätzlich die Kopie des Personalausweises eines Elternteils und die Zustimmung benötigt
- ihr erhaltet eine **Nutzerkennung**, mit der ihr auf interne Seiten der Universität zugreifen könnt
 - ➔ die Nutzerkennung erhaltet ihr nach eurer Anmeldung
- während des Semesters habt ihr Zugang zu einem Moodle-Kurs für Frühstudierende
 - ➔ die Zugangsdaten erhaltet ihr nach eurer Anmeldung

Studierendenausweis

- ab dem 2. Semester könnt ihr bei uns einen Studierendenausweis beantragen (Mensa und Bibliothek)
 - ➔ bitte an die Frühstudiumsadresse eine Mail schicken



Einzugsgebiet Frühstudium und Fahrkosten



Fahrtkosten

- es besteht die Möglichkeit einen **Zuschuss** zu den Fahrtkosten zu erhalten (nur für einzelne Fahrten mit ÖPNV, keine Monatstickets, D-Ticket usw.)
- dazu Bus- und Bahntickets sammeln
- am Ende des Semesters müsst ihr bei uns die Quittungen einreichen um es erstattet zu kriegen
- die Teilerstattung erfolgt nach Ende des Semesters

Frühstudium? Vor dem ABI an die Uni?



Frühstudium – erste Schritte

- **Eltern bzw. Erziehungsberechtigte informieren**
- Mit der **Schulleitung** abklären
- Mit der jeweiligen **Lehrerin/ dem jeweiligen Lehrer** sprechen
- An einer **Infoveranstaltung** teilnehmen
- Die **Schritt-für-Schritt Anleitung** durchgehen und sich anmelden (online)
- Anmeldeformular **vollständig** ausfüllen bzw. ausfüllen lassen, stempeln lassen und an uns schicken (**per Email oder Post**)
- **Ihr könnt euch jederzeit wieder abmelden – ihr habt dadurch keine Nachteile; eine erneute Anmeldung ist zum Semesteranfang wieder möglich!**



Frühstudium – Veranstaltungssuche

Eigenständig Veranstaltungen aus dem Vorlesungsverzeichnis für Schülerinnen und Schüler (LSF) auswählen!

- **Veranstaltungszeitraum: 09.10.2023 –02.02.2024** (Abweichungen möglich)
- **Dauer:** meist 90 Minuten (Ausnahmen möglich)
- **Veranstaltungen** finden zwischen 8 und 22 Uhr statt
- Es können Veranstaltungen aus **unterschiedlichen** Studiengängen ausgewählt werden
- **Anzahl der Veranstaltungen** frei wählbar
- **Unterschiedliche Veranstaltungsformen:**
Seminare, Vorlesungen, Übungen, Tutorien, Praktika...
- **Teilweise** finden Veranstaltungen digital statt



Auswahl von Veranstaltungen

The screenshot shows a web browser window with the URL <https://campus.uni-due.de/lsf/>. The navigation menu includes 'Studentisches Leben', 'Veranstaltungen', 'Einrichtungen', 'Personen', and 'Räume und Gebäude'. The 'Veranstaltungen' menu is open, showing a list of categories. A red circle highlights 'Vorlesungsverzeichnis' in the left sidebar. A large red 'X' is drawn over the main list of categories. A red circle highlights the entry 'Vorlesungsverzeichnis für Schülerinnen und Schüler / Studieninteressierte' at the bottom of the list. A red arrow points from the text 'Nur Veranstaltungen in dieser Rubrik sind für Schüler*innen freigegeben!' to this highlighted entry.

https://campus.uni-due.de/lsf/

Studentisches Leben **Veranstaltungen** Einrichtungen Personen Räume und Gebäude

Vorlesungsverzeichnis
Suche nach Veranstaltungen
Studiengangpläne
Ausfallende Veranstaltungen
Navigation ausblenden

- ① Chemie
- ① Biologie
- ① Geographie
- ① Ingenieurwissenschaften
- ① Bauwissenschaften
- ① Medizin
- ① Ergänzungsbereich für BA-/MA-Studierende
- ① Institut für Sachunterricht
- ① ZIM, UB, Universitätsarchiv
- ① Ostasienwissenschaften, East Asian Studies
- ① Die Schreibwerkstatt
- ① Forum Mündliche Kommunikation
- ① Sprachkurse
- ① Essener Kolleg für Geschlechterforschung
- ① Zentrum für Wasser- und Umweltforschung
- ① Profilschwerpunkt Urbane Systeme
- ① Vorlesungsverzeichnis für Schülerinnen und Schüler / Studieninteressierte**
- ① Weiterbildung für Gasthörer
- ① RuhrCampusOnline

Nur Veranstaltungen in dieser Rubrik sind für Schüler*innen freigegeben!

Auswahl von Veranstaltungen - Beispiele

Vorlesungsverzeichnis (WiSe 2023/24) Seitenansicht wählen: → kurz → mittel → lar

- ① Vorlesungsverzeichnis
 - ① Vorlesungsverzeichnis für Schülerinnen und Schüler / Studieninteressierte
 - ① Campus Essen / Universitätsklinikum
 - ① Geisteswissenschaften
 - ① Germanistik

Schüler*innen, Frühstudierende und Studieninteressierte melden sich ausschließlich über das Anmeldeverfahren des jeweiligen Programms ([Schnuppertage](#) oder [Frühstudium](#)) zu Veranstaltungen an - nicht hier im Vorlesungsverzeichnis (LSF).

Hinweise im LSF, wie "Platzvergabe", "Belegpflicht", "Anmeldung" etc. richten sich daher nur an reguläre Studierende - nicht an Schüler*innen, Frühstudierende oder Studieninteressierte.

Ansprechpartner*innen für inhaltliche Fragen zu dem Studiengang
Frau Dr. Beate Weidner (beate.weidner@uni-due.de)

Ansprechpartner*innen für administrative und organisatorische Fragen
Frühstudium: Frau Judith Spickers (fruehstudium@uni-due.de)
Schnuppertage: Frau Jina Joseph Vazhavelil (schnuppertage@uni-due.de)

Vst.-Nr.	Veranstaltung	Vst.-Art	Aktion
	Einführung in die niederländische Kultur- und Literaturwissenschaft - Awater	Einführung	belegen/abmelden

Ansprechpartner*in des Studiengangs



Informationen in dieser Spalte für Frühstudierende NICHT RELEVANT!



Auswahl von Veranstaltungen - Beispiele



Veranstaltungsart	Vorlesung	Langtext	
Veranstaltungsnummer		Kurztext	
Semester	WiSe 2023/24	SWS	2
Erwartete Teilnehmer/-innen		Max. Teilnehmer/-innen	200
Credits	2	Belegung	Belegpflicht
Zeitfenster			
Hyperlink			
Sprache	Deutsch		
Belegungsfrist	Anmeldefrist Germanistik Vorlesungen 15.08.2023 - 05.11.2023 aktuell <i>Einrichtung:</i> Germanistik		

Einführung in die türkischsprachige Literatur - Einzelansicht

Diese Veranstaltung wird über ein direktes Zulassungsverfahren vergeben. Um diese zu belegen:

1. Klicken Sie auf unten aufgeführten Link.
2. Dort beim gewünschten Termin auf "jetzt belegen/abmelden".
3. Melden Sie sich am System an.
4. Bestätigen Sie Ihre Anmeldung.

Hier geht es zum Anmeldesystem

Für Frühstudierende NICHT RELEVANT!
Anmeldung für Frühstudierende ausschließlich über die Homepage des Frühstudiums.

Termine Gruppe: [unbenannt]

Tag	Zeit	Rhythmus	Dauer	Raum	Raum-plan	Status	Bemerkung	fällt aus am	Max. Teilnehmer/-innen	E-Learning
→ Do.	16:00 bis 18:00 c.t.	wöch.		S07S - S07 S00 D07			Blended Learning - 1. Präsenztermin in der 2. Vorlesungswoche			

Raum	Raum-plan	Status	Bemerkung	fällt aus am	Max. Teilnehmer/-innen	E-Learning	Kontakt in Bezug Corona
						E-Learning	

Veranstaltungsinfos
(Präsenzveranstaltung mit Raumangabe)

Für Frühstudierende NICHT RELEVANT!

Digitales Veranstaltungsformat

Auswahl von Veranstaltungen - Beispiele

Zugeordnete Personen	
Zugeordnete Personen	Zuständigkeit
Schröder, Jörg, Professor, Dr.-Ing. habil.	verantwort
Özmen, Yasemin, M.Sc.	begleitend

Zielgruppen/Studiengänge

Zielgruppe/Studiengang
Bachelor of Science Bauingenieurwesen, Bachelor of Science Bauingenieurwesen

**Ansprechpartner*innen für
inhaltliche und organisatorische
Fragen zur Veranstaltung**

**Inhaltliche und organisatorische
Informationen zur Veranstaltung**

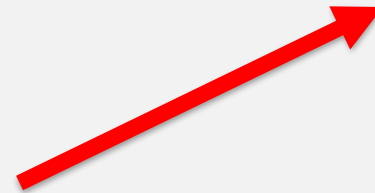
Kommentar	Mit der Belegung dieser Veranstaltung sind folgende Lernergebnisse verbunden: Die Studierenden kennen <ul style="list-style-type: none">• den Begriff der Literarischen Sozialisation in Abgrenzung zur Lese- und Mediensozialisation,• die gesellschaftliche und historische Bedeutung Literarischer Sozialisation,• die Ergebnisse einschlägiger Studien zur Literarischen Sozialisation im Hinblick auf die Bedeutung von Familie, Peer Group und Schule und könne• Methoden und Verfahren zur Förderung der Lesekompetenz auf unterschiedlichen Ebenen.
------------------	---

Veranstaltungen Medizin

ACHTUNG!

Besonderes Vorgehen bei der Auswahl von Veranstaltungen aus dem Fachbereich Medizin!

Infos auf unserer Homepage unter „Veranstaltungen“



Veranstaltungen Medizin [↗](#)

Die im LSF hinterlegten Informationen zu den Veranstaltungen im Fach Medizin sind häufig nicht aktuell, da die Medizinische Fakultät ein anderes Portal für die Veröffentlichung von Informationen nutzt.

Bitte entnehme zunächst dem LSF (*Vorlesungsverzeichnis für Schülerinnen und Schüler*) **WELCHE** Veranstaltungen Du als Schüler*in im Fachbereich Medizin besuchen darfst und hole **im Anschluss** Informationen zur Durchführung der Veranstaltung ein.

Bei Fragen dazu wende Dich bitte an unsere Tutor*innen für Medizin (siehe [Kontakt](#)).

Zu OpenCampus [↗](#)



Anmeldung zum Frühstudium

Anmeldung online ausfüllen und abschicken

Die Anmeldung findet **NICHT** über das Vorlesungsverzeichnis der UDE (LSF) statt, sondern über eine extra Anmeldemaske auf der Homepage des Frühstudiums:

https://www.uni-due.de/abz/studieninteressierte/fruehstudium_anmeldung_fruehstudium.php

- Zuerst im LSF in der Rubrik „Vorlesungsverzeichnis für Schülerinnen und Schüler“ Veranstaltung(en) raussuchen, die du besuchen möchtest
- Diese musst du dir aufschreiben oder merken und später während des Anmeldeprozesses im Anmeldeformular angeben
- Zusätzlich werden noch persönliche Daten u.a. Name, Stufe etc. abgefragt
- **Bitte nutze Deine eigene Mailadresse zur Anmeldung (nicht die Deiner Erziehungsberechtigten)!**
- Zum Schluss muss deine Anmeldung online abgeschickt werden (Button)

Anmeldung online ausfüllen und abschicken




Anmeldung: 28.08.-22.09.2023

Es ist noch nicht klar, wie viele Veranstaltungen im kommenden Semester in Präsenz stattfinden, bitte beachte, dass auch Online-Veranstaltungen möglich sind (weitere Infos [hier](#)).

Für alle, die im kommenden Semester erstmals am Frühstudium teilnehmen möchten, bieten wir Infoveranstaltungen an. Die Termine sowie den Link zur Anmeldung für die Infoveranstaltungen findest Du unter "[Aktuelles](#)".


[zur Anmeldung →](#)



Information

Vor beziehungsweise zu Beginn jeder Anmeldephase bieten wir Infoveranstaltungen an, in denen wir Dir den Ablauf und die Zugangsvoraussetzungen des Frühstudiums erklären und für Fragen zur Verfügung stehen. Vorab kannst Du dir in unserem Infobereich für Schüler*innen einen ersten Überblick verschaffen.


[Termine →](#)



Veranstaltungssuche

Im Rahmen der Online-Anmeldung musst Du die Veranstaltung(en) angeben, die Du gerne besuchen möchtest. Bitte suche Dir die Veranstaltungen vorab aus dem Vorlesungsverzeichnis heraus.

[Veranstaltungen →](#)



Offene Fragen

Beim Start ins Frühstudium hast Du sicher viele Fragen. Erste Infos findest Du in unserem Infobereich für Schüler*innen. Vor Semesterbeginn bieten wir Begrüßungsveranstaltungen an, in denen wir Dir alle wichtigen Informationen zum Start ins Frühstudium geben. Während des Semesters wirst Du in unserem Moodle-Kursraum betreut.

[Infos für Schüler*innen →](#)

Anmeldung Schritt für Schritt...

Bitte alle Infos aufmerksam lesen!

Anmeldung online ausfüllen und abschicken

The screenshot shows a web browser window with the URL https://www.uni-due.de/abz/studieninteressierte/fruehstudium_anmeldung_fruehstudium.php. The page title is "Anmeldung zum Frühstudium". A progress bar at the top indicates four steps: 1. Persönliche Angaben (selected), 2. Schule, 3. Statistische Daten, and 4. Veranstaltungen. The ABZ logo (Akademisches Beratungszentrum) and the University of Duisburg-Essen logo are visible. A red warning icon and text "Bitte sorgfältig lesen" are present, followed by a list of instructions. The form fields for "Person" include "Anrede*", "Vorname*", and "Nachname*", each with a dropdown or input field.

1 Persönliche Angaben 2 Schule 3 Statistische Daten 4 Veranstaltungen

Anmeldung zum Frühstudium

ABZ
Akademisches Beratungszentrum
Studien und Beruf

UNIVERSITÄT
DUISBURG
ESSEN
Offen im Denken

! Bitte sorgfältig lesen

- Die folgenden Felder sorgfältig ausfüllen.
- Nach dem Abschicken des Formulars erhältst du eine Zusammenfassung Deiner Angaben.
- Ließ diese Zusammenfassung sorgfältig durch und prüfe auf Eingabefehler.
- Du erhältst im Anschluss eine Bestätigungsmail an Deine Email-Adresse, die eine PDF-Datei enthält.
- Du musst diese PDF-Datei herunterladen, ausdrucken und von der Schule unterschreiben sowie stempeln (wichtig!) lassen. Wenn du noch nicht volljährig bist, müssen zudem deine Erziehungsberechtigten unterschreiben.
- Dann sendest Du oder die Schule uns das unterschriebene/gestempelte Dokument zurück (Mail oder Post).

Person

Anrede*

Vorname*

Nachname*

**Anmeldung:
28.08.-22.09.2023**

**Anmeldung Schritt für
Schritt ausfüllen...**

**Bitte alle Infos
aufmerksam lesen!**

Anmeldung – Veranstaltungen auswählen I

Die gewählten Veranstaltungen müssen im Vorfeld im LSF aus dem Vorlesungsverzeichnis für Schülerinnen und Schüler/ Studieninteressierte ausgesucht werden....

Vorlesungsverzeichnis (WiSe 2023/24)

- ① Vorlesungsverzeichnis
 - ① Vorlesungsverzeichnis für Schülerinnen und Schüler / Studienint
 - ① Campus Essen / Universitätsklinikum
 - ① Biologie
 - ① Biologie

Veranstaltung

[Einführung in die Botanik \(LA Ba, Bio B.Sc., Aquatische Bio B.Sc. und Bio E\)](#)

[Einführung in die Genetik](#) - Johannes , Westermann , Boos

[Ökologie heimischer Tiere & Urbanzoologie](#) - Schmitt

[Einführung in die Zellbiologie \(LA Ba, Aquatische Bio B.Sc. und Bio E\)](#)

Einführung in die Genetik - Einzelansicht

Funktionen:

Seiteninhalt: [Grunddaten](#) | [Termine](#) | [Zugeordnete Personen](#) | [Zielgruppen/Studiengänge](#) | [Prüfungen / Module](#) | [Einrichtungen](#) | [Inhalt](#) | [Strukturbaum](#)

Grunddaten

Veranstaltungsart	Vorlesung	Langtext	
Veranstaltungsnummer	091107253	Kurztext	
Semester	WiSe 2023/24	SWS	2
Erwartete Teilnehmer/-innen		Max. Teilnehmer/-innen	
Credits		Belegung	Keine Belegpflicht
Zeitfenster			
Hyperlink	https://moodle.uni-due.de/course/view.php?id=7096		
Sprache	Deutsch		

Termine Gruppe: [unbenannt] 🗓️

	Tag	Zeit	Rhythmus	Dauer	Raum	Raum-plan	Status	Bemerkung	fällt aus am	Max. Teilnehmer/-innen	E-Learning
🗓️	Mi.	14:00 bis 16:00 c.t.	wöch.		S04T Hörsaalzentrum - S04 T01 A01 Großer Hörsaal					500	

Gruppe [unbenannt]: vormerken

Zugeordnete Personen

Zugeordnete Personen	Zuständigkeit
Johannes_Christian_Professor_Dr.	verantwort
Westermann_Stefan_Professor_Dr.	begleitend

Anmeldung – Veranstaltungen auswählen II

Einführung in die Genetik - Einzelansicht

Funktionen:

Seiteninhalt: [Grunddaten](#) | [Termine](#) | [Zugeordnete Personen](#) | [Zielgruppen/Studiengänge](#) | [Prüfungen / Module](#) | [Einrichtungen](#) | [Inhalt](#) | [Strukturbaum](#)

Grunddaten

Veranstaltungsart	Vorlesung	Langtext	
Veranstaltungsnummer	091107253	Kurztext	
Semester	WiSe 2023/24	SWS	2
Erwartete Teilnehmer/-innen		Max. Teilnehmer/-innen	
Credits		Belegung	Keine Belegpflicht
Zeitfenster			
Hyperlink	https://moodle.uni-due.de/course/view.php?id=7096		
Sprache	Deutsch		

Termine Gruppe: [unbenannt]

Tag	Zeit	Rhythmus	Dauer	Raum	Raumplan	Status	Bemerkung	fällt aus am	Max. Teilnehmer/-innen	E-Learning
Mi.	14:00 bis 16:00 c.t.	wöch.		S04T Hörsaalzentrum - S04 T01 A01 Großer Hörsaal					500	

Gruppe [unbenannt]: vormerken

Zugeordnete Personen

Zugeordnete Personen	Zuständigkeit
Johannes, Christian, Professor, Dr.	verantwort
Westermann, Stefan, Professor, Dr.	begleitend

Campus*

Essen/Uniklinikum

Fakultät*

Biologie

Studienfach

Biologie

Veranstaltungsart*

Vorlesung

Titel der Veranstaltung (Bitte genau wie im LSF!)*

Einführung in die Genetik

Zuständige Lehrperson (Bitte genau wie im LSF!)*

Professor Dr. Christian Johannes

Uhrzeit von (Bitte genau wie im LSF!)*

2:00 PM

Uhrzeit bis (Bitte genau wie im LSF!)*

4:00 PM

Wochentag (Bitte genau wie im LSF!)*

Mi

...und dann in der Anmeldemaske eingeben werden. Bitte genau wie im LSF angegeben übernehmen! Nutze dazu die Copy und Paste-Funktion.



Anmeldung als PDF

- Nach der Online- Anmeldung erhältst Du per Mail ein PDF
- Das **Anmelde-PDF** von der Schule (Schulleitung, Lehrer*in) und Eltern bzw. Erziehungsberechtigten unterschreiben lassen,
- **Achtung: Schulstempel** nicht vergessen!
- 2 Kopien machen: 1 für euch, 1 für die Schule
- Original an das Frühstudium schicken!

(per Scan an die Emailadresse oder per Post an
→ aufgeführte Adresse)

Du erhältst von uns eine Anmeldebestätigung - diese kann auch erst **nach** dem Semesterbeginn bei Dir ankommen, deshalb **bitte schon ab Vorlesungsbeginn** an den Veranstaltungen teilnehmen!

Teilnahmebedingungen

Über die Teilnahme von Schülerinnen und Schülern am Projekt entscheiden die Schule und die Universität Duisburg-Essen. Die Schulleiterin bzw. der Schulleiter beurlaubt die Schülerin bzw. den Schüler bei Bedarf vom Unterricht der Schule. Der Besuch der Vorlesungen (Seminare, Übungen, Praktika, etc.) an der Universität Duisburg-Essen findet dann ersatzweise für den Unterricht in der Schule statt und ist eine Schulveranstaltung. In welchem Umfang Schulunterricht ausfallen darf, entscheidet die Schule.

Die Schülerinnen und Schüler sind verpflichtet, die Universitätsveranstaltungen formal wie den Unterricht in der Schule zu handhaben, d.h. regelmäßig teilzunehmen, sich in der Schule krank zu melden und schriftliche Entschuldigungen einzureichen usw. Schülerinnen und Schüler bzw. deren Erziehungsberechtigte sowie die Verantwortlichen der Schulaufsicht, Schule und Hochschule behalten es sich vor, die Teilnahme zu beenden, wenn sich Misserfolge zeigen oder sich die schulischen Leistungen negativ verändern.

Schülerinnen und Schüler sind verpflichtet, den ausfallenden Unterricht selbstständig nachzuarbeiten, ggf. Klausuren zu schreiben und, falls von der Schule gefordert, zusätzliche Leistungen, wie z.B. das Verfassen von Referaten, zu erbringen. Einzelheiten sind mit der Fachlehrerin bzw. dem Fachlehrer abzustimmen.

Falls sich ein Nachlassen schulischer Leistungen durch einen schlechteren Notendurchschnitt in den Zeugnissen und insbesondere im Abiturzeugnis zeigt, ist hierfür nicht die Schule verantwortlich. Die Verantwortlichkeit für die Teilnahme am Projekt mit allen sich daraus ergebenden Verpflichtungen und Risiken liegt ausschließlich bei den Schülerinnen und Schülern bzw. deren Erziehungsberechtigten.

Die teilnehmenden Schülerinnen und Schüler sind verpflichtet, der Schule und der Universität Duisburg-Essen eine vorzeitige Beendigung der Teilnahme (d.h. vor Ende der Vorlesungszeit des jeweiligen Semesters) schriftlich mitzuteilen.

Ich habe/wir haben von den Teilnahmebedingungen Kenntnis genommen:

Ort _____

Datum _____

Unterschrift _____

Bei minderjährigen zusätzlich die Unterschrift eines Erziehungsberechtigten:

Unterschrift _____

Bescheinigung der Schule

Hiermit genehmigen wir die Teilnahme der Schülerin bzw. des Schülers _____, an Veranstaltungen des Projektes "Frühstudium an der Universität Duisburg-Essen" im Wintersemester _____

Ort _____

Datum _____

Schulleiter/-in _____
Titel, Vorname, Name

Unterschrift _____

Fachlehrer/-in _____
Titel, Vorname, Name

Unterschrift _____

Schulstempel:

Veranstaltung

https://campus.uni-due.de/lsf/

Meine Funktionen **Veranstaltungen** Einrichtungen Personen Räume und Gebäude

Sie sind hier: [Startseite](#) > [Veranstaltungen](#) > [Ausfallende Veranstaltungen](#)

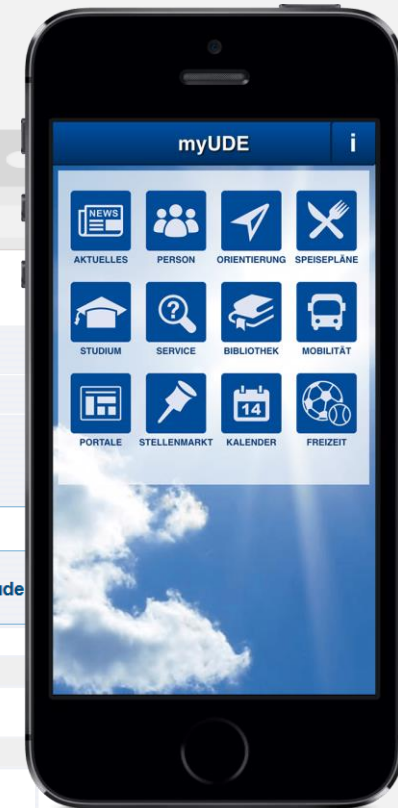
- Vorlesungsverzeichnis
- Suche nach Veranstaltungen
- Studiengangpläne
- Heutige Veranstaltungen
- Ausfallende Veranstaltungen**
- Lehrpersonenplan
- Meine Veranstaltungen
- Neue Veranstaltung eingeben
- Veranstaltung bearbeiten
- Veranstaltungen kopieren
- Import von Veranstaltungen
- Überschriften bearbeiten
- Belegungsfunktionen
- Studiengangmodule-LSF
- Studiengangmodule-LSF Struktur
- Navigation ausblenden

7 Treffer > [Datum ändern](#) [Drucken](#)

Ausfallende Veranstaltungen

Uhrzeiten:

Beginn	Ende	Nr.	Titel der Veranstaltung	Gebäude
10:00	12:00		E3 - BiWi - Vertiefung zum Bürgerlichen Recht: Familienrecht - Cr. 3-3	
10:00	12:00		Vertiefung zum Bürgerlichen Recht: Familienrecht	S - E
12:00	14:00		Kommunale Sozialpolitik	S06S
12:00	14:00		Vertiefung zum Bürgerlichen Recht: Betreuungsrecht und Jugendstrafrecht	S - E
14:00	16:00		Contemporary Challenges of the Economies in East Asia	SG
14:00	16:00		Vertiefungsseminar Grundlagen der Sozialpolitik, Gr. 4	T03R T03 R02 D39
16:00	18:00		E3 - EKfG - Vortragsreihe Ambiguität und Gender. Das Dritte Geschlecht in Geschichte und Gegenwart - Cr. 2-2	



Veranstaltungen können sich ändern (Zeit, Ort, Entfall), daher bitte vor dem Veranstaltungsbesuch

- In den entsprechenden Moodle-Kursen anmelden
- Sich im LSF erkundigen
- Studierende fragen (Netzwerk)

Anwesenheit im Frühstudium

Anwesenheit und Abwesenheit

- Anwesenheitsliste ausdrucken (unter Downloads)
- Für jede Veranstaltung eine Anwesenheitsliste ausdrucken
- Anwesenheitsliste MUSS am Ende des Semesters vorgelegt werden, ansonsten kein Teilnahmezertifikat!!

3 bis 4
Fehltermine
pro
Veranstaltung

Bestätigung der Teilnahme bzw. Zertifikat erfolgt, wenn

- Jede Veranstaltung von den Dozent/-innen unterschrieben wird
- Fehltermine eingetragen und die Gründe angegeben werden (Krankheit, Klausur in der Schule etc.)

Bei digitalen
Veranstaltungen muss
keine
Anwesenheitsliste
geführt werden!

UNIVERSITÄT
DUISBURG
Offen im Denken

ABZ
Anwesenheitsbestätigungszettel
Bachelordiplom

Formular drucken

Anwesenheitsliste

Veranstaltung

DozentIn

Anwesenheitsbestätigung für

Datum	Unterschrift
<input type="text"/>	<input type="text"/>
<input type="text"/>	<input type="text"/>
<input type="text"/>	<input type="text"/>

Prüfungen im Frühstudium

Prüfungen

- Die Teilnahme an Prüfungen ist immer mit der Dozentin/dem Dozenten zu klären
- Die Anmeldung zu Prüfungen erfolgt ausschließlich über uns (Frühstudium)
- **Anmeldefrist selbstständig beachten!!!!**
- Prüfungsanmeldebogen und Informationen findest Du in unserem Moodle-Kurs

nur wer möchte...

UNIVERSITÄT DUISBURG ESSEN EINSCHREIBUNGS- UND PRÜFUNGSWESEN
Bereich PRÜFUNGSWESEN
Offen im Denken

Formular für die Anmeldung zu Prüfungen an der Universität Duisburg-Essen für Schülerstudierende im WS ___ / SS ___
(Der Antrag ist ausschließlich für Schülerstudierende)

Name, Vorname:
Geburtsdatum:
Anschrift:
Telefon:
Email:

1. Antrag auf Anmeldung und Zulassung zur Prüfung (vom Schülerstudierenden auszufüllen)
Hiermit beantrage ich die Anmeldung und Zulassung für folgende Prüfungsleistung:

Titel der Prüfung	<input type="text"/>
Studiengang	<input type="text"/>
Dozent/-in	<input type="text"/>
Unterschrift des/r Prüfers/in	<input type="text"/>

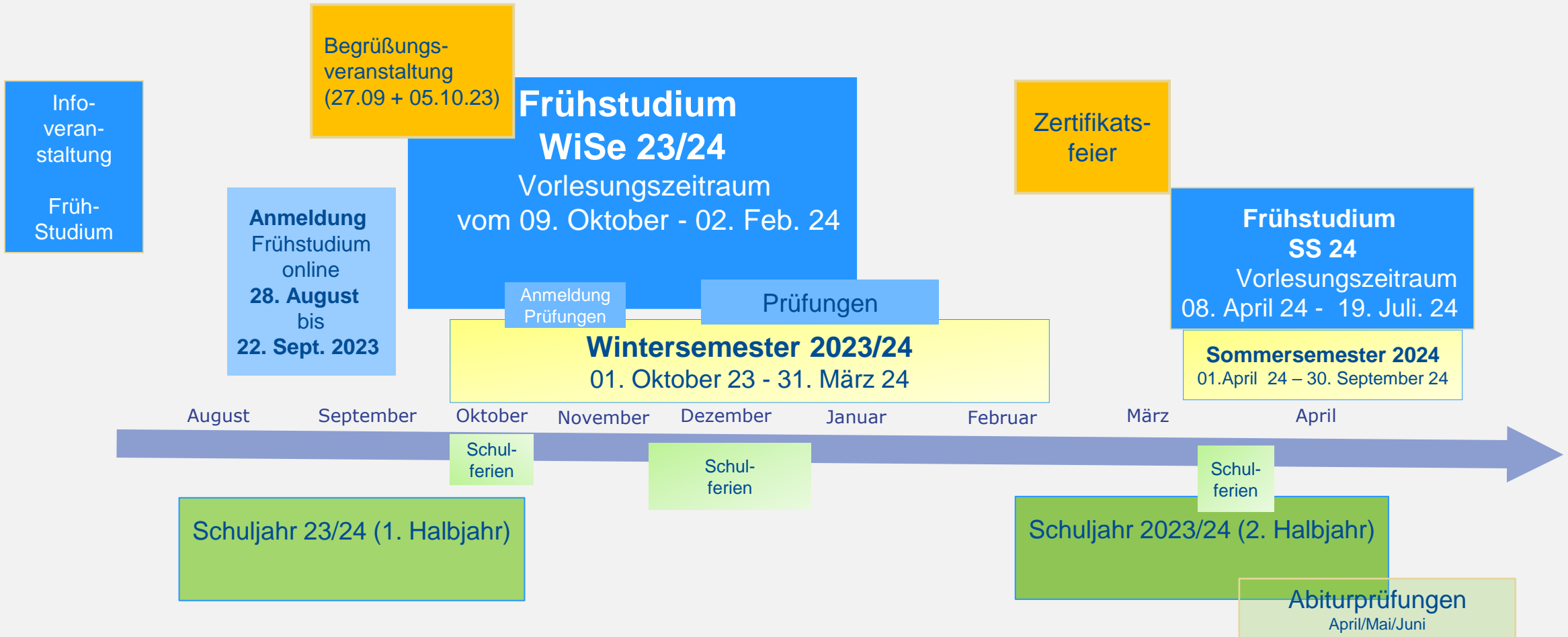
Unterschrift des/r Schülers/in oder des/r gesetzlichen Vertreters/in _____

2. Bestätigung der erbrachten Prüfungsleistung (von der/dem Prüfer/-in auszufüllen und an den Bereich Prüfungswesen zurückzuschicken)

Titel der Prüfung	<input type="text"/>
Note	<input type="text"/>
Prüfer	<input type="text"/>

Zeitleiste Frühstudium

Zeitleiste Wintersemester 2023/2024



Studienorientierung@home

Virtuelle Angebote für Deine Studienwahlorientierung an der Universität Duisburg-Essen:

<https://www.uni-due.de/abz/studieninteressierte/>

Instagram-Account:



schule.ude

Studienorientierung@home. Dein Weg zum Studium
Das Onlineportal für Deine Studienorientierung!

Bei uns kannst Du aktiv Deine Zukunftspläne schmieden! Dafür findest Du auf diesem Onlineportal Live-Vorträge zu Studiengängen und zur Studienwahl, hilfreiche Präsentationen & Informationen und vieles mehr. Damit Du für Dich das Richtige findest!

NEWS

Für Studieninteressierte

- **HIER** findest Du virtuelle Vorträge zu Studiengängen und zur Studienorientierung, die Dir bei Deiner Studienwahl helfen können!
- Komm' am **21./22.9.22** zur **Messe vocatum** in Essen im UNESCO-Welterbe Zollverein! Dort kannst Du gut vorbereitete, überwiegend terminierte Gespräche mit den Berater:innen der Aussteller (Ausbildungsbetriebe, Fachschulen, Hochschulen und Institutionen) führen. Wir sind auch vor Ort!

Veranstaltungen und Infos für Deine Studienwahl - damit Du das Richtige für Dich findest!
Hier gehts direkt zu den **Vorträgen** für die Studienwahl

INTERNET

Studienwahl Live

Vorträge und Veranstaltungen

- Info-Vorträge (Digital und am Campus)
- Schnuppertag(e) & Vorlesungsbesuch am Campus
- Campus Scouts
- Frühstudium
- Probestudium
- Wochen der Studienorientierung
- Uni Infotage
- Langer Abend der Studienberatung
- Messen
- Beratung
- Angebote aus den Fakultäten

Studienwahl 24/7

Informationen & Power Point Präsentationen

- Studienorientierung & Online-Tools
- Alle Studiengänge der Uni Duisburg Essen (UDE)
- Videos und Power-Point-Präsentationen zu Studiengängen der UDE
- Vorlesungen online anschauen
- Studienfinanzierung & Stipendien
- Bewerben und Einschreiben
- Zwischen Abitur und Studium
- Virtueller Campusspaziergang (Essen und Duisburg)
- Podcast
- Social Media
- Downloadbereich (Flyer und Arbeitsmaterialien)
- Studienstart

Kontakt und Aktuelles



Wir halten Euch
auf dem
Laufenden!

UNIVERSITÄT
DUISBURG
ESSEN

Offen im Denken

Infos zur Anmeldung, Termine und Aktuelles findet ihr unter

<https://www.uni-due.de/abz/studieninteressierte/fruehstudium.php>

Eure Fragen?

UNIVERSITÄT
DUISBURG
ESSEN

Offen im Denken

... schreibt uns eine Mail...

fruehstudium@uni-due.de