

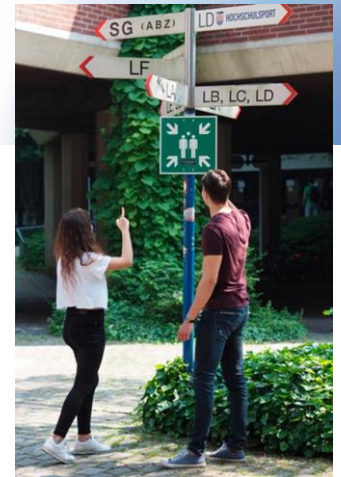
UNIVERSITÄT
DUISBURG
ESSEN

Offen im Denken

Standardelemente in der Sek II

Unterstützungsmöglichkeiten durch die Hochschulen

Jana Paßmann, M.A.



Angebote für Lehrer*innen im ABZ

- ✓ **Flyer und Broschüren zur Studienwahlorientierung**
können online bestellt und kostenlos zugesendet werden www.uni-due.de/abz/infomaterialien.php
- ✓ **Ihre individuelle Anfrage für Veranstaltungen**
Online Campusbesuch, Unibesuch an Ihrer Schule www.uni-due.de/abz/Lehrer/besuchsanfrage.php
- ✓ **Newsletter zur Studienorientierung**
regelmäßige Informationen zur Studienwahl und -orientierung für Oberstufenschüler*innen und Mitteilungen zu Veranstaltungen und Angeboten der Universität www.uni-due.de/abz/Lehrer/newsletter.php
- ✓ **Austausch/Beratung zur schulischen Berufs- und Studienorientierung**
u.a. zur Umsetzung des KAoA Standardelements 9.2
 - www.uni-due.de/abz/lehrer_innen.php



SBO 9.2: Formate zur Studienorientierung

9.2.1 Studienorientierung an Hochschulen

9.2.2 Studienorientierung in der Schule

9.2.3 Wochen der Studienorientierung (NRW-weit)

9.2.4 Langer Abend (NRW-weit)

9.2.5 Individuelle Einzelberatung durch die Zentralen Studienberatungen

9.2.6 Workshops der Zentralen Studienberatungen

9.2.7 Besondere Formate für Schülerinnen und Schüler an der Hochschule

9.2.8 Fachspezifische Formate an der Hochschule

SBO 9.1	Praktische Elemente in Betrieben, Hochschulen, Institutionen	x	x			
SBO 9.2	Studienorientierung	x				
SBO 9.2.1	Allgemeine Studienorientierung an der Hochschule	x				
SBO 9.2.2	Allgemeine Studienorientierung in der Schule	x				
SBO 9.2.3	Wochen der Studienorientierung	x				
SBO 9.2.4	Langer Abend der Studienberatung	x				
SBO 9.2.5	Individuelle Einzelberatung durch die Zentralen Studienberatungen der Hochschulen	x				
SBO 9.2.6	Workshops für Schülerinnen und Schüler in der Zentralen Studienberatung	x				
SBO 9.2.7	Besondere Formate für Schülerinnen und Schüler an der Hochschule	x				
SBO 9.2.8	Fachspezifische Angebote	x				
SBO 9.3	Stärkung der Entscheidungskompetenz II – Sek. II	x	x			

➤ Angebote an den Hochschulen nicht immer gleich

➤ www.zsb-in-nrw.de/

9.2.1 Studienorientierung an Hochschulen

- ✓ **grundlegende Informationen erhalten exemplarisch und praxisnah „Studium erleben“**
 - Campusbesuche mit Schülergruppen (Onlinemaske für Besuchsanfrage)
 - Tage der offenen Tür an den Hochschulen (Uni-Infotage)
 - Besuch von Veranstaltungen aus dem regulären Vorlesungsverzeichnis (Schülervorlesungsverzeichnis)
 - Teilnahme an Informationsvorträgen zur allgemeinen Studienorientierung
 - Campusrallye/-führungen (Smartphone-Rallye)



9.2.2 Studienorientierung in der Schule

- ✓ **Informationen zum weiteren Studienorientierungsprozess bereitstellen**
 - Teilnahme an Informationsvorträgen zur allgemeinen Studienorientierung
 - Nutzung von Online Selfassessments (Selbsterkundungstool BA, etc.)
 - Lehrermaterialien (StudiTrainees, Selbsterkundungstool BA)
 - Besuch von Hochschulmessen oder Organisation eines Schulbesuchs

9.2.3 Wochen der Studienorientierung

- ✓ **Landesweites Angebot für studieninteressierte SuS, sich an allen Hochschulen auf vielfältige Weise über ein Studium in NRW zu informieren**
- ✓ **jährlich Januar/Februar 2020**
 - Workshops (Deine Studienwahl schon klar?)
 - Schnuppervorlesungen (als Praxiselement 9.1 anrechenbar)
 - spezifische Beratung und Vorstellung der Studiengänge
 - Campus- und Laborbesichtigungen (Nanolabor, Informatik, Bio-Innovativ Lehr-Lern-Labor...)
- **i.d.R. Praxisbezug, Lernort „Hochschule“**

9.2.4 Langer Abend der Studienberatung

- ✓ Landesweiter ausgedehnter Beratungsabend unmittelbar vor Ende der Bewerbungsfrist
 - ✓ kurzfristige Beratung und Informationen über Studienmöglichkeiten, Hochschulzugang
 - ✓ jährlich im Juni
-
- Späte Sprechstunden
 - Informationen zur Bewerbung und Einschreibung
 - Studienfachberatung
 - BAFöG Beratung

9.2.5 Individuelle Einzelberatung durch die Zentralen Studienberatungen der Hochschulen

- ✓ **Studieninteressierte SuS werden individuell zu ihren Anliegen bezüglich der Studienwahlentscheidung beraten**
- ✓ **Die Beratung erfolgt immer ergebnisoffen, personenzentriert und vertraulich!**

- Offene Sprechstunden <https://www.uni-due.de/abz/kontakt.php#studienberatung>
- Beratung nach Termin (Orientierungsberatungen)
- Beratung per E-Mail

9.2.6 Workshops für SuS in der Zentralen Studienberatung

- ✓ **Studieninteressierte SuS nähern sich in kleinen Arbeitsgruppen Fragen der Studien(fach)wahl an und erarbeiten mit Hilfe verschiedener Orientierungstools eine konkretere Entscheidungsgrundlage.**
- Workshops an den Hochschulen (kleine Gruppen, ca. 15-20 Personen)
- Anmeldung erforderlich, i.d.R. als Einzelperson „buchbar“

9.2.7 Besondere Formate für SuS an der Hochschule

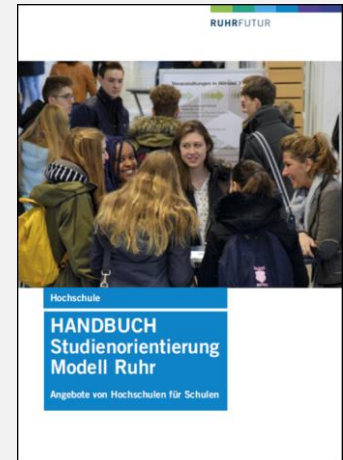
- ✓ **Die Hochschulen bieten zur vertieften Orientierung oder für besonders leistungsstarke SuS Möglichkeiten, sich am „Lernort Hochschule“ auszuprobieren.**
 - Schülerstudium/Jungstudierendenprogramme/ Frühstudium
 - Duales Orientierungspraktikum (DOP)
 - **nur noch an zwei Wochen im Semester an der UDE, 15 Pers.**
 - Schülerlabore
 - **Praxis- und Handlungsbezug gegeben, praktische Erfahrungen vor Ort**
 - **Praxiselement 9.1 anrechenbar**

9.2.8 Fachspezifische Formate an der Hochschule

- ✓ **Studieninteressierte SuS können einen vertieften Einblick in den Studiengang erlangen und fachspezifische Fragen stellen**
- Ferienprojekte (SommerUni in Natur- & Ingenieurwissenschaften)
- **Praxis- und Handlungsbezug gegeben**
- Angebote der Fakultäten/Fachbereiche
- Studienfachberatung

Handbuch Studienorientierung Modell Ruhr

- ✓ vielfältige Angebote zur Studienorientierung an den Hochschulen
- ✓ Handbuch gibt einen umfassenden und hochschulübergreifenden Überblick über die Beratungs- und Informationsangebote
- ✓ Angebote sind nach Jahrgangsstufen und Themengebieten sortiert
- ✓ Zielgruppe der Publikation: insbesondere Lehrerinnen und Lehrer sowie Berufsberaterinnen und Berufsberater



- Das Handbuch ist auch online verfügbar:
www.studienorientierung-ruhr.de

Materialien zur Studienwahlorientierung

Zur Durchführung des **Standardelements SBO 9.2** bieten die ZSBn Unterrichtsmaterialien an.

Diese können auch zur Umsetzung der **Standortbestimmung/ des Reflexionsworkshops (SBO 8.2)** und der **Stärkung der Entscheidungskompetenz I/II (SBO 8.2/9.3)** genutzt werden.

- **Modul „studiTrainees“** mit 6 Bausteinen
- **Modul „Selbsterkundungstool“** mit 3 Bausteinen
- wurden gemeinsam von den ZSBn NRW entwickelt
- können flexibel und nach Ihren Ansprüchen im Unterricht einsetzen
- kostenlos



Wo finde ich die Materialien?



Startseite - Studienorientierung@school

🏠 studiTrainees und Erkundungstool Check-U

Start

Materialien für Lehrkräfte

Schulungen zum Modul
Erkundungstool Check-U

Schulungen zum Modul
studiTrainees

Über das Projekt

Informationen für ZSB

Liebe Studien- und Berufswahlkoordinator*innen, liebe Lehrkräfte,

im Rahmen der Landesinitiative "Kein Abschluss ohne Anschluss" (KAA) bieten wir Ihnen zur Durchführung des Standardelements [Studienorientierung \(SBO 6.5\)](#) zusätzlich Unterrichtsmaterialien an. Die zwei Module enthalten verschiedene Bausteine und wurden gemeinsam von den [Zentralen Studienberatungsstellen der Hochschulen in NRW](#) entwickelt. Sie können diese flexibel und nach Ihren Ansprüchen im Unterricht einsetzen.

Bitte beachten Sie, dass das Selbsterkundungstool **seit Mai 2020** unter dem Namen **Erkundungstool Check-U** fortgeführt wird. Die Materialien sowie Schulungen wurden zu diesem Zweck angepasst.

Modul "studiTrainees"

Das Modul "studiTrainees" bietet sechs thematisch flexible Bausteine für eine vertiefte und prozessorientierte Studienorientierung in der Schule. Dazu wurde das bewährte Konzept UNI-TRAINEES weiter entwickelt.

Mehr lesen →

Modul "Erkundungstool Check-U"

Das Modul „Erkundungstool Check-U“ soll Schüler*innen Schritt für Schritt durch das Online-Erkundungstool "Check-U" der Bundesagentur für Arbeit führen.

Mehr lesen →

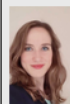
Kontakt



Projektleitung

[Dr. Verena Wockenfuß](#)

✉ [per Mail kontaktieren](#)



[Jana Paßmann](#)

☎ 0203/379-3790

✉ [per Mail kontaktieren](#)



Ministerium für
Kultur und Wissenschaft
des Landes Nordrhein-Westfalen



www.uni-due.de/stubo-schulungen

www.berufsorientierung-nrw.de

Kontakt

Jana Paßmann, M.A.

Akademisches Beratungszentrum Universität Duisburg-Essen

Kompetenzbereich KAoA

Team Schule/Universität

E-Mail jana.passmann@uni-due.de