

# Dr. rer. nat. Jochen Niemeyer

## Organische Chemie II (Vorlesung) (WiSe 20/21)

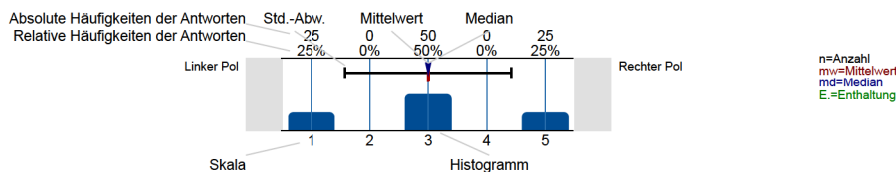
Erfasste Fragebögen = 44



### Auswertungsteil der geschlossenen Fragen

## Legende

Frage-  
text



### Hinweise zum Datenschutz

Liebe\*r Studierende\*r,  
 der vorliegende Fragebogen zur Lehrveranstaltungs-bewertung (LVB) ist ein Instrument, um die Qualität der Lehre weiter zu verbessern. Die Ergebnisse dienen dazu, der Lehrperson ein strukturiertes Feedback zur Lehrveranstaltung zu geben.

Die LVB wird von der Universität Duisburg-Essen (UDE) aufgrund ihrer gesetzlichen Aufgabe zur Qualitätssicherung durch Akkreditierung und Evaluation (§ 7 HG) i.V.m. Art. 6 Abs. 1 Satz 1 lit. e) DSGVO gemäß der „Ordnung für die Verfahren zum Qualitätsmanagement und zur Qualitätssicherung von Studium und Lehre sowie für Evaluationen (QM-Ordnung)“ durchgeführt. Verantwortlich für die Datenverarbeitung ist das Zentrum für Hochschulqualitätsentwicklung (ZHQE) der UDE, Keetmanstr. 3-9, 47058 Duisburg; E-Mail: [evaluation@uni-due.de](mailto:evaluation@uni-due.de); Tel.: 0203-379-7023. Der Datenschutzbeauftragte des ZHQE ist Dr. Kai-Uwe Loser als behördlicher Datenschutzbeauftragter der UDE, Forsthausweg 2, 47057 Duisburg; E-Mail: [kai-uwe.loser@uni-due.de](mailto:kai-uwe.loser@uni-due.de); Tel.: 0234-32-28720.

Die Lehrenden erhalten die hinsichtlich der Studierenden durch Aggregation anonymisierten Ergebnisse der Bewertung und besprechen sie in den entsprechenden Veranstaltungen. Das Dekanat erhält die aggregierten Ergebnisse der in ihren Bereich fallenden LVB auf veranstaltungs- und studien-gangbezogener Ebene.

Sie haben zu jeder Zeit die Möglichkeit, das Ausfüllen des Fragebogens abzubrechen oder ihn unausgefüllt zu lassen, ohne dass Ihnen dadurch irgendwelche Nachteile entstehen. Bitte machen Sie Kommentare in konstruktiver Form und so, dass durch den Inhalt Ihrer Äußerung kein Rückschluss auf Ihre Person möglich ist.

Ausführliche Informationen zum Datenschutz stellen wir Ihnen hier zur Verfügung: <http://udue.de/lvbdsgvo>

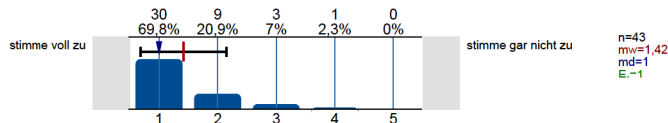
Für Ihre Teilnahme danken wir Ihnen herzlich.

Ich stimme zu, dass meine personenbezogenen Daten gemäß den hier aufgeführten Angaben verarbeitet werden.

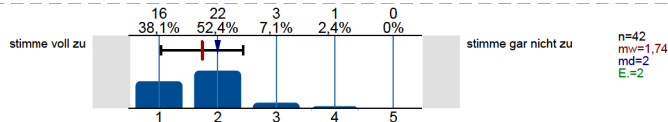


### Struktur und Aufbau

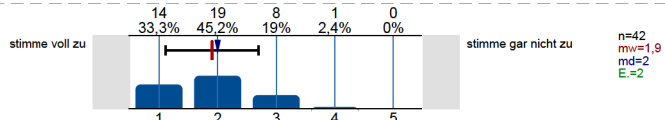
Die Lernziele der Veranstaltung werden benannt.



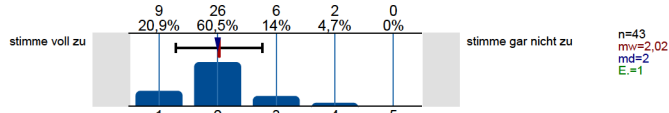
Anforderungen (Vor- und Nachbereitung, aktive Mitarbeit) werden dargestellt.



Prüfungsformate sind definiert.

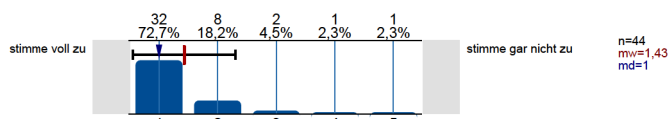


Prüfungsanforderungen werden genannt.

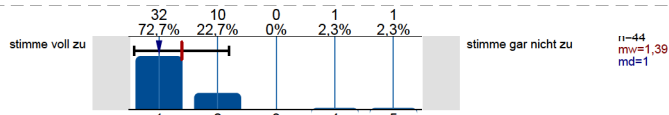


### Vermittlung und Aufarbeitung von Inhalten

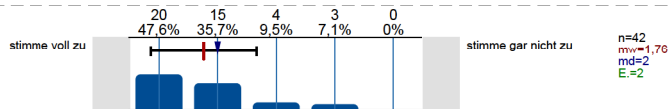
Es werden Materialien (z. B. in Moodle) bereitgestellt, mit denen ich effizient lernen kann.



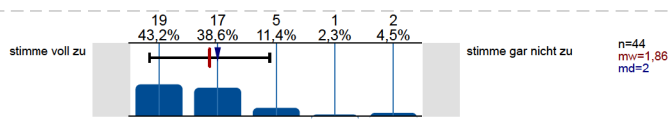
Die Lehr-/Lerninhalte werden verständlich vermittelt bzw. aufbereitet.



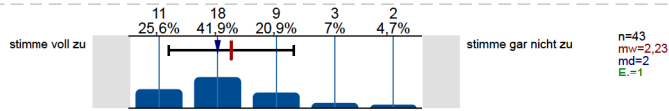
Ein Bezug zwischen Veranstaltungsinhalten und Berufsfeld bzw. Anwendung wird hergestellt.



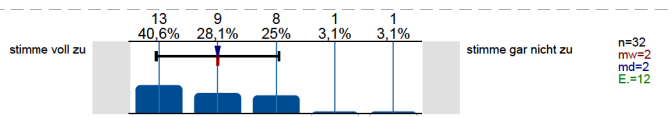
Die Anforderungen im Rahmen der Veranstaltung (Vor- und Nachbereitung, aktive Mitarbeit) kann ich erfüllen.



Es gelingt mir, die Lehr-/Lerninhalte vor- und nachzubereiten.

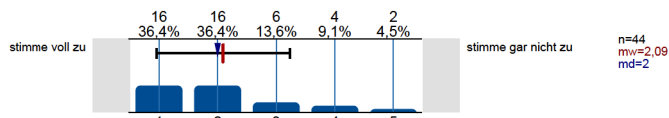


Rückmeldungen zu studentischen Beiträgen (Beratung zu Referaten, Gruppenarbeiten, Diskussionsimpulse, Dokumente) empfinde ich als hilfreich.

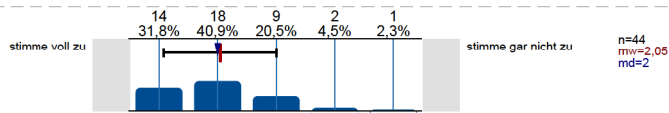


### Motivation und Lernfortschritt

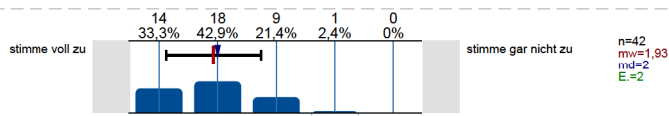
Ich schaffe es, mich regelmäßig während des Semesters zur Auseinandersetzung mit den Inhalten zu motivieren.



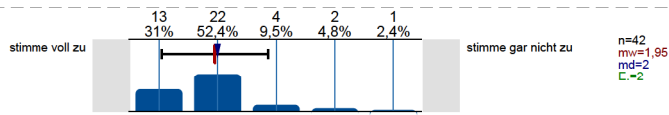
Ich kann mir beim Lernen für die Veranstaltung Ziele setzen, die ich auch erreichen kann.



In der Veranstaltung ist mir stets bewusst, wie mein eigener Lernstand ist.

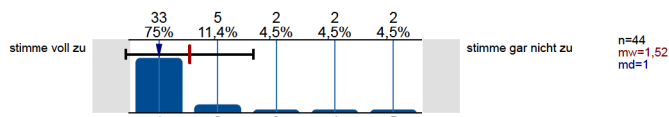


In der Veranstaltung habe ich regelmäßig Gelegenheiten, meinen Lernfortschritt bzw. meine Lernergebnisse zu reflektieren.

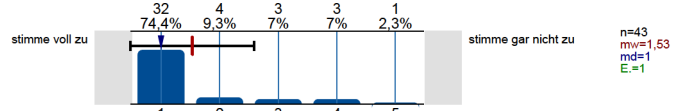


### Kommunikation und Arbeitsaufträge

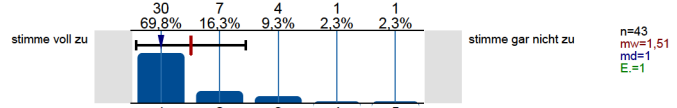
Mir stehen die technischen Mittel (Hardware/ Internetzugang) zur Verfügung, um lehrveranstaltungsbezogene Tätigkeiten (z. B. Teilnahme an Sprach- oder Videokonferenzen, Bearbeitung von Aufgaben in Moodle etc.) durchführen zu können.



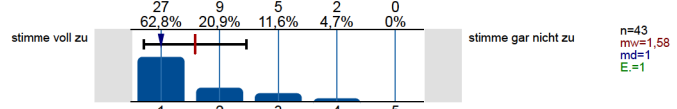
Die Leistungsfähigkeit meiner mir zur Verfügung stehenden Geräte ist ausreichend, dass ich die lehrveranstaltungsbezogenen Tätigkeiten, **online sowie offline**, aus technischer Sicht erledigen kann.



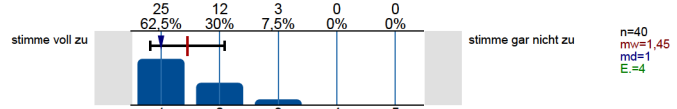
Angebote (bspw. Moodle, Zoom, rocketchat) sind ausreichend, dass ich die lehrveranstaltungsbezogenen Tätigkeiten aus technischer Sicht erledigen kann.



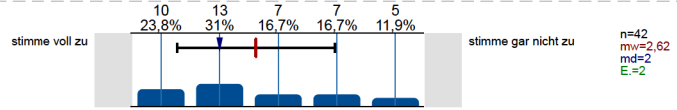
Die angebotenen Formen zur lehrveranstaltungsbezogenen Kommunikation mit der Lehrperson (z.B. Telefon, E-Mail, Chat, Videochat etc.) sind für mich passend.



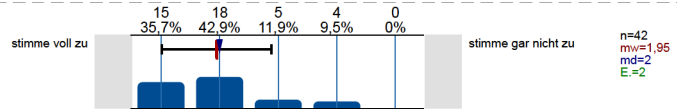
Die persönliche, lehrveranstaltungsbezogene Beratung durch die Lehrperson gelingt auch bei räumlicher Distanz.



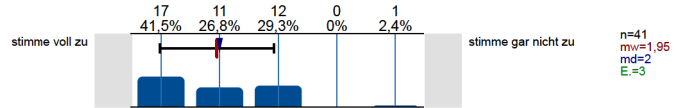
Mir gelingt es, auch bei räumlicher Distanz mit meinen Kommiliton\*innen in lehrveranstaltungsbezogenem Kontakt zu bleiben.



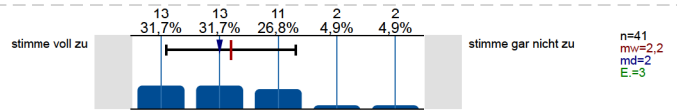
Aufgaben bzw. Arbeitsaufträge (z. B. in Moodle) kann ich selbstständig bearbeiten.



Die Bearbeitung von Aufgaben und Arbeitsaufträgen teile ich mir zeitlich flexibel ein.

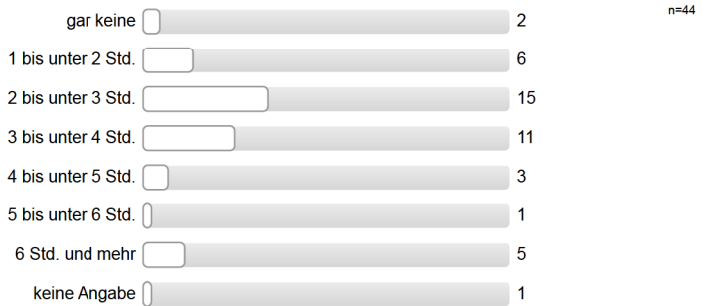


Aufgaben bzw. Arbeitsaufträge (z. B. in Moodle) werden nachvollziehbar besprochen bzw. korrigiert.

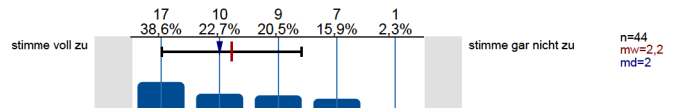


### Workload

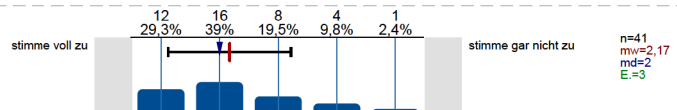
Wie viel Zeit verwenden Sie pro Woche durchschnittlich für die Vor- und Nachbereitung dieser Veranstaltung?



Den von mir für diese Veranstaltung zu erbringenden Vor- und Nachbereitungsaufwand kann ich insgesamt zeitlich leisten.

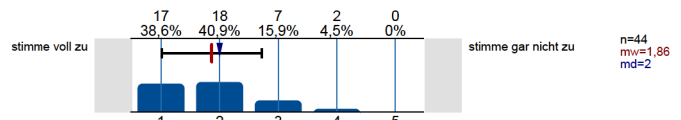


Mein Arbeitsaufwand für diese Veranstaltung deckt sich mit dem für vergleichbare andere Veranstaltungen, die ich selbst belege oder in der Vergangenheit besucht habe.

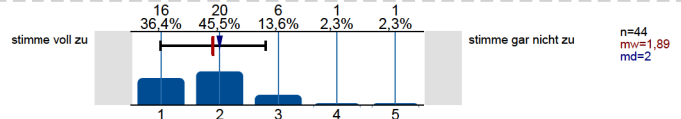


## Gesamtbewertung

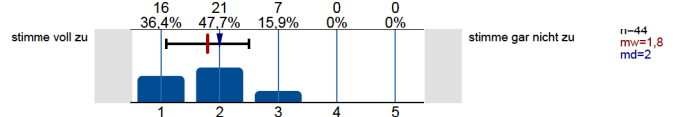
Das Anforderungsniveau der Veranstaltung war bisher für mich insgesamt angemessen.



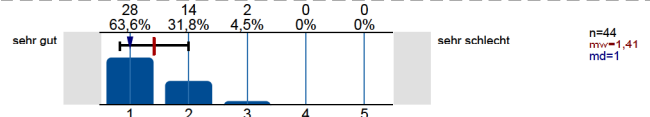
Diese Veranstaltung hatte für mich bis jetzt einen hohen Lerneffekt.



Mein Interesse über die Themen der Veranstaltung ist gestiegen.



Alles in allem: Wie bewerten Sie diese Veranstaltung bisher?



Bitte klicken Sie auf "Absenden" um die Befragung abzuschließen. Herzlichen Dank für Ihre Teilnahme!

# Profillinie

Teilbereich: Chemie  
 Name der/des Lehrenden: Dr. rer. nat. Jochen Niemeyer  
 Titel der Lehrveranstaltung: Organische Chemie II (Vorlesung)  
 (Name der Umfrage)

Verwendete Werte in der Profillinie: Mittelwert

## Struktur und Aufbau

Die Lernziele der Veranstaltung werden benannt.	stimme voll zu		stimme gar nicht zu	n=43	mw=1,42	md=1,00	s=0,73
Anforderungen (Vor- und Nachbereitung, aktive Mitarbeit) werden dargestellt.	stimme voll zu		stimme gar nicht zu	n=42	mw=1,74	md=2,00	s=0,70
Prüfungsformate sind definiert.	stimme voll zu		stimme gar nicht zu	n=42	mw=1,90	md=2,00	s=0,79
Prüfungsanforderungen werden genannt.	stimme voll zu		stimme gar nicht zu	n=43	mw=2,02	md=2,00	s=0,74

## Vermittlung und Aufarbeitung von Inhalten

Es werden Materialien (z. B. in Moodle) bereitgestellt, mit denen ich effizient lernen kann.	stimme voll zu		stimme gar nicht zu	n=44	mw=1,43	md=1,00	s=0,87
Die Lehr-/Lerninhalte werden verständlich vermittelt bzw. aufbereitet.	stimme voll zu		stimme gar nicht zu	n=44	mw=1,39	md=1,00	s=0,81
Ein Bezug zwischen Veranstaltungsinhalten und Berufsfeld bzw. Anwendung wird hergestellt.	stimme voll zu		stimme gar nicht zu	n=42	mw=1,76	md=2,00	s=0,91
Die Anforderungen im Rahmen der Veranstaltung (Vor- und Nachbereitung, aktive Mitarbeit) kann ich erfüllen.	stimme voll zu		stimme gar nicht zu	n=44	mw=1,86	md=2,00	s=1,03
Es gelingt mir, die Lehr-/Lerninhalte vor- und nachzubereiten.	stimme voll zu		stimme gar nicht zu	n=43	mw=2,23	md=2,00	s=1,07
Rückmeldungen zu studentischen Beiträgen (Beratung zu Referaten, Gruppenarbeiten, Diskussionsimpulse, Dokumente) empfinde ich als	stimme voll zu		stimme gar nicht zu	n=32	mw=2,00	md=2,00	s=1,05

## Motivation und Lernfortschritt

Ich schaffe es, mich regelmäßig während des Semesters zur Auseinandersetzung mit den Inhalten zu motivieren.	stimme voll zu		stimme gar nicht zu	n=44	mw=2,09	md=2,00	s=1,14
Ich kann mir beim Lernen für die Veranstaltung Ziele setzen, die ich auch erreichen kann.	stimme voll zu		stimme gar nicht zu	n=44	mw=2,05	md=2,00	s=0,96
In der Veranstaltung ist mir stets bewusst, wie mein eigener Lernstand ist.	stimme voll zu		stimme gar nicht zu	n=42	mw=1,93	md=2,00	s=0,81
In der Veranstaltung habe ich regelmäßig Gelegenheiten, meinen Lernfortschritt bzw. meine Lernergebnisse zu reflektieren.	stimme voll zu		stimme gar nicht zu	n=42	mw=1,95	md=2,00	s=0,91

## Kommunikation und Arbeitsaufträge

Mir stehen die technischen Mittel (Hardware/ Internetzugang) zur Verfügung, um lehrveranstaltungsbezogene Tätigkeiten (z. B.	stimme voll zu		stimme gar nicht zu	n=44	mw=1,52	md=1,00	s=1,09
Die Leistungsfähigkeit meiner mir zur Verfügung stehenden Geräte ist ausreichend, dass ich die lehrveranstaltungsbezogenen Tätigkeiten, <b>online</b>	stimme voll zu		stimme gar nicht zu	n=43	mw=1,53	md=1,00	s=1,05
Angebote (bspw. Moodle, Zoom, rocketchat) sind ausreichend, dass ich die lehrveranstaltungsbezogenen Tätigkeiten aus	stimme voll zu		stimme gar nicht zu	n=43	mw=1,51	md=1,00	s=0,94

Die angebotenen Formen zur lehveranstaltungsbezogenen Kommunikation mit der Lehrperson (z.B. Telefon, E-Mail, Chat, Videochat	stimme voll zu		stimme gar nicht zu	n=43	mw=1,58	md=1,00	s=0,88
Die persönliche, lehveranstaltungsbezogene Beratung durch die Lehrperson gelingt auch bei räumlicher Distanz.	stimme voll zu		stimme gar nicht zu	n=40	mw=1,45	md=1,00	s=0,64
Mir gelingt es, auch bei räumlicher Distanz mit meinen Kommiliton*innen in lehveranstaltungsbezogenem Kontakt zu bleiben.	stimme voll zu		stimme gar nicht zu	n=42	mw=2,62	md=2,00	s=1,34
Aufgaben bzw. Arbeitsaufträge (z. B. in Moodle) kann ich selbstständig bearbeiten.	stimme voll zu		stimme gar nicht zu	n=42	mw=1,95	md=2,00	s=0,94
Die Bearbeitung von Aufgaben und Arbeitsaufträgen teile ich mir zeitlich flexibel ein.	stimme voll zu		stimme gar nicht zu	n=41	mw=1,95	md=2,00	s=0,97
Aufgaben bzw. Arbeitsaufträge (z. B. in Moodle) werden nachvollziehbar besprochen bzw. korrigiert.	stimme voll zu		stimme gar nicht zu	n=41	mw=2,20	md=2,00	s=1,10

### Workload

Den von mir für diese Veranstaltung zu erbringenden Vor- und Nachbereitungsaufwand kann ich insgesamt zeitlich leisten.	stimme voll zu		stimme gar nicht zu	n=44	mw=2,20	md=2,00	s=1,19
Mein Arbeitsaufwand für diese Veranstaltung deckt sich mit dem für vergleichbare andere Veranstaltungen, die ich selbst belege oder in der	stimme voll zu		stimme gar nicht zu	n=41	mw=2,17	md=2,00	s=1,05

### Gesamtbewertung

Das Anforderungsniveau der Veranstaltung war bisher für mich insgesamt angemessen.	stimme voll zu		stimme gar nicht zu	n=44	mw=1,86	md=2,00	s=0,85
Diese Veranstaltung hatte für mich bis jetzt einen hohen Lerneffekt.	stimme voll zu		stimme gar nicht zu	n=44	mw=1,89	md=2,00	s=0,89
Mein Interesse über die Themen der Veranstaltung ist gestiegen.	stimme voll zu		stimme gar nicht zu	n=44	mw=1,80	md=2,00	s=0,70
Alles in allem: Wie bewerten Sie diese Veranstaltung bisher?	sehr gut		sehr schlecht	n=44	mw=1,41	md=1,00	s=0,58