

Brandschutzinformation

Flucht- und Rettungswege

Zur Verbesserung des Brandschutzes möchten wir Ihnen die wichtigsten Informationen zum Thema Flucht- und Rettungswege kurz an die Hand geben.

1. Im Flucht- und Rettungsplan finden Sie alle notwendigen Informationen über den Bereich in dem Sie sich gerade befinden.

- ✓ Gebäudegrundriss oder -ausschnitt sowie ein Übersichtsplan
- ✓ Verlauf der Fluchtwege
- ✓ Lage der Erste-Hilfe-Einrichtungen
- ✓ Lage der Brandschutzeinrichtungen
- ✓ Lage der Sammelstellen
- ✓ Standort des Betrachters

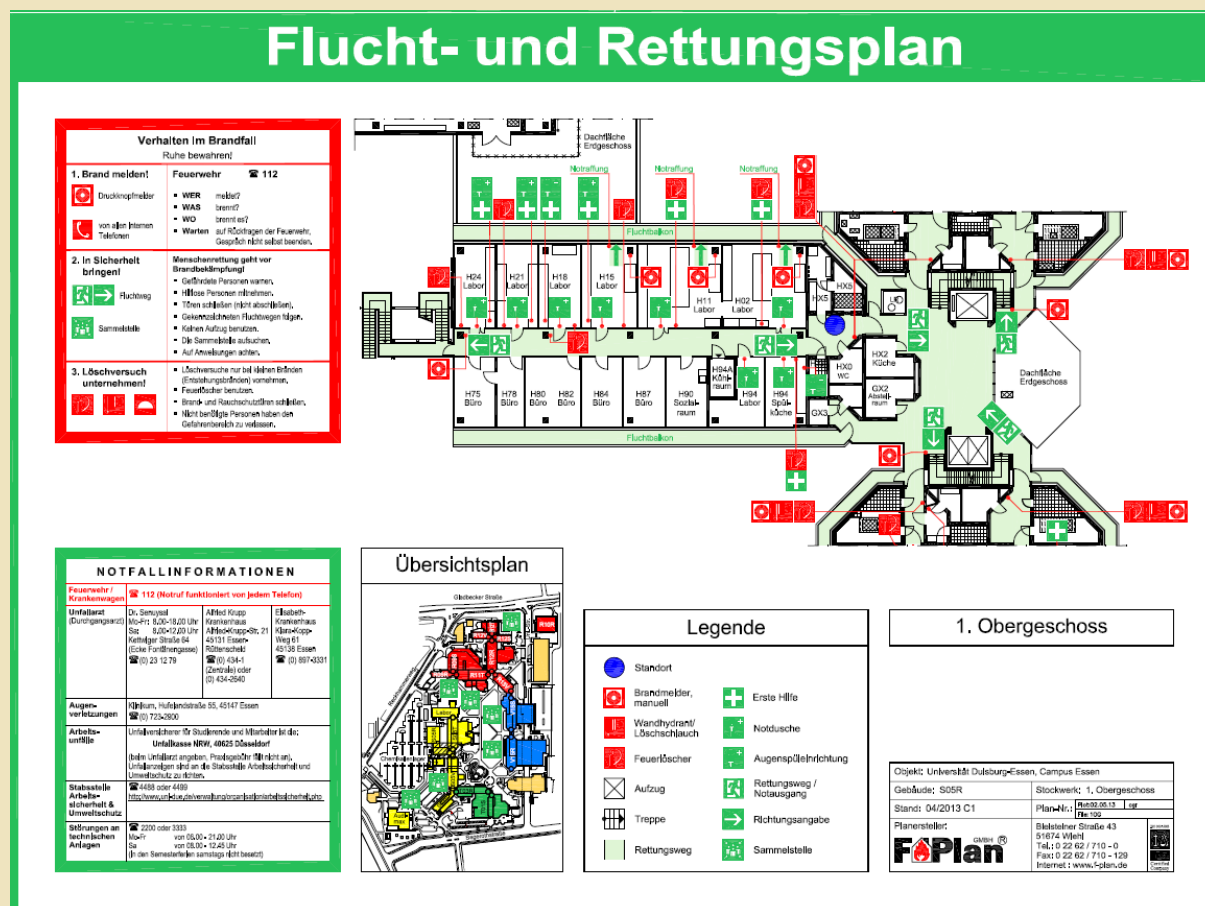


Abbildung 1: Beispiel eines Flucht- und Rettungsplanes

2. Fluchtwege, Notausgänge und Notausstiege müssen ständig freigehalten werden, damit sie jederzeit benutzt werden können.
3. Türen im Verlauf von Fluchtwegen und Notausstiege müssen sich leicht und ohne besondere Hilfsmittel öffnen lassen. Anwesende Personen sind im Gefahrenfall auf die Nutzung der Fluchtwege angewiesen.

Rettungszeichen



Rettungsweg/Notausgang mit Richtungspfeil



Rettungsausstieg



Sammelstelle

Brandschutzzeichen



Feuerlöscher



Löschschlauch

4. Brandschutz- und Rauchschutztüren dürfen nicht verstellt, verkeilt oder blockiert werden.



Abbildung 2: Beispiele für Manipulationen an Brandschutztüren

5. Achtung: Aufzüge dürfen im Brandfall nicht benutzt werden!
6. Fluchtwege sind deutlich erkennbar und dauerhaft gekennzeichnet. Die Kennzeichnung ist im Verlauf des Fluchtweges an gut sichtbaren Stellen angebracht. Die Pfeile zeigen in die Richtung des Fluchtweges.
7. Zur Gewährleistung der Funktionsfähigkeit der Flucht- und Rettungswege im Brandfall, müssen die Flucht- und Rettungswegen an der UDE brandlastfrei sein.
8. Melden Sie bitte Beschädigungen an brandschutztechnischen Einrichtungen oder Beeinträchtigungen an Fluchtwegen Ihren zuständigen Brandschutz Helfer, damit dieser die Information an die entsprechenden Sachgebiete weiterleiten kann.



**Aufzug im Brandfall
nicht benutzen**

*Kennen Sie Ihren Fluchtweg oder den nächstgelegenen Feuerlöscher in Ihrem Bereich?
Damit Sie im Brandfall nicht lange überlegen müssen, sollten Sie sich mit Ihren
Fluchtwegen vertraut machen.*

*Falls Sie weitere Informationen zu Flucht- und Rettungswegen benötigen, können Sie sich
jederzeit gerne an die Stabsstelle für Arbeitssicherheit & Umweltschutz wenden.*

Ihre Stabsstelle für Arbeitssicherheit & Umweltschutz