

Zentren, Netzwerke, Initiativen ... und Fahrräder

Albert Hölzle

Zentrum für Logistik & Verkehr
Netzwerk für Logistik & Verkehr
Initiative für Nachhaltigkeit

Zentrum (I)

www.uni-due.de/zlv

zlv@uni-due.de

Netzwerk (I)

www.uni-due.de/nlv

nlv@uni-due.de

- Alumni-Empfang
2010-09-24, 17-19 Uhr, Festzelt, Campus Essen
<http://www.uni-due.de/de/hce2010.php>
- Exkursion nach Stuttgart, 2010-10-04 - 2010-10-06
- Fahrrad-Exkursion, 2010-10
- Transportrecht-Vortrag, 2010

Netzwerk (II)

www.logistikruhr.de



www.effizienzcluster.de

info@effizienzcluster.de

www.uni-due.de/zlv/effizienzcluster

zlv@uni-due.de

Zentrum (II)

www.uni-due.de/zwu

zwu@uni-due.de

Netzwerk (III)

www.uni-due.de/urbane-systeme
urbane-systeme@uni-due.de



Klimakultur: vom Wissen
zum Handeln In einer *neuen*
Klimakultur: vom Wis-
sen zum Handeln In einer
neuen Klimakultur: vom
Wissen zum Handeln In
einer *neuen* Klimakultur:
Klima-Initiative Essen:
Handeln in einer neuen
Klimakultur vom Wis-

**k l i m a
initiative**



Netzwerk (IV)

www.logistikruhr.de/nachwuchs

Netzwerk (V)

Initiativen Duisburg-Essen

Plattform für Engagement

**Die IDE-Idee!
Eine gute IDEe!**

- www.uni-due.de/ide
- IDE-Gespräche
- neue Projekte und Initiativen ...

Initiativen (XXXII)

- act e. V.
- AIESEC Duisburg-Essen
- ArbeiterKind.de Duisburg-Essen
- Big Brothers Big Sisters Ruhrgebiet
- CampusFM e. V.
- Campus Start Essen
- ConPract
- DuEMUN e. V.
- E-Competence Agentur für Studierende
- Förderunterricht
- Förderverein Ingenieurwissenschaften Universität Duisburg-Essen e. V.
- Initiative für Nachhaltigkeit (IfN) e. V.
- Internationales Sprachcafé, Duisburg
- Line for Life (L4L)
- mauerschau
- MentoDue und MentoDue-Interkulturell
- myKoWi.net
- Nefes
- Netzwerk für Logistik & Verkehr
- SchwuBiLe
- Science Connect
- small business management (sbm)
- Sprachtandem
- Stipgruppe Essen
- Studentisches Netzwerk für Wirtschafts- und Unternehmensethik (sneep) Duisburg-Essen
- Support Centre for (Inter)national Engineering Students (SCIES)
- TuDu Team
- tutoren service center international (tsc)
- UNIAKTIV
- VeloCityRuhr
- weitblick Duisburg-Essen
- Wissenschaft in der Praxis e. V. (WIP)



Fahrräder

Ein am 2010-07-22 gegründetes Projekt von

Initiativen  Duisburg-Essen

und



VeloCityRuhr.net



Team UDE



Brunhilde Böhl

Ines Fricke-Groenewold



Albert Hölzle

Julia-Lena Reineremann





Fahrräder an der Uni Duisburg-Essen (I)





Fahrräder an der Uni Duisburg-Essen (II)





Fahrräder an der Uni Duisburg-Essen (III)



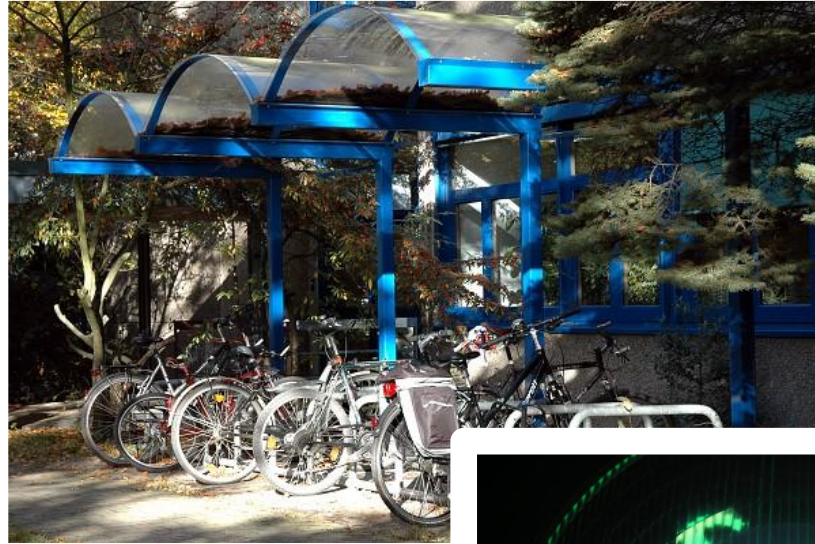


Konstruktion der Wirklichkeit





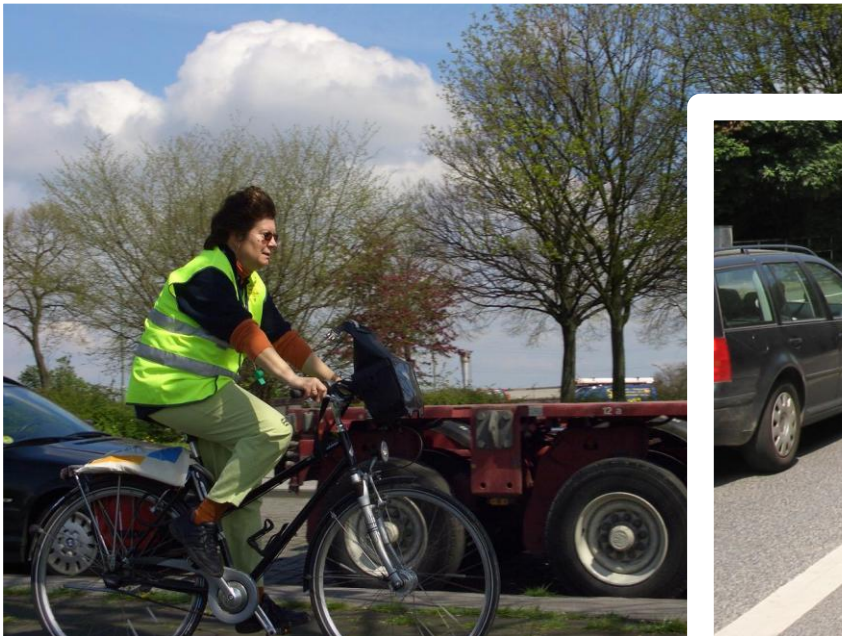
Zeichen der Akzeptanz





Kooperationen an der UDE

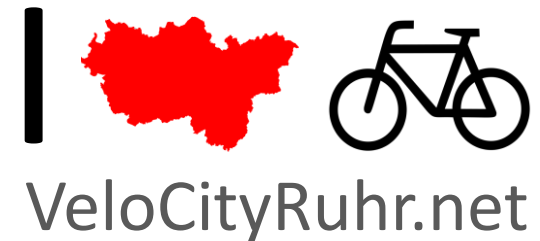
- Bestandsaufnahme
→ Maßnahmen
- Geführte Radtouren





Kooperationen im Ruhrgebiet

- VeloCityRuhr
 - Individuen
 - Fahrradclubs
 - Initiativen, Vereine
 - Wirtschaftsförderungen
 - Stadtbauämter
- Forschungsprojekte
 - Klima-Initiative Essen
 - **InnovationCity Ruhr**®





Nutzen für die UDE

- Identifizierung mit der Region
 - Gesundere und leistungsfähigere Studenten und Mitarbeiter
 - Verbesserte Infrastruktur zu und zwischen den Campus
- Standortvorteile





Nutzen für jeden Einzelnen

- Aktion „Mit dem Rad zur Arbeit“: Gewinnchance auf interessante Preise
- Körperliche Fitness
- Erhöhtes Wohlbefinden
- Verbesserte Konzentrationsfähigkeit
- Stressbewältigung
- Gespartes Geld für Pkw-Kosten
- Gesparte Zeit durch direktere Wege, flexiblere Fahrtzeiten und spontane Erledigungen unterwegs
- Neue soziale Kontakte zu mitradelnden Kollegen
- Ein intensiveres Erleben von Stadt, Land und Natur
- Entlastung der Umwelt durch vermiedene Emissionen und Entlastung der Verkehrswege

→ Lebensqualität



Die Zukunft des Automobils





Initiativen (XXXII)

- act e. V.
- AIESEC Duisburg-Essen
- ArbeiterKind.de Duisburg-Essen
- Big Brothers Big Sisters Ruhrgebiet
- CampusFM e. V.
- Campus Start Essen
- ConPract
- DuEMUN e. V.
- E-Competence Agentur für Studierende
- Förderunterricht
- Förderverein Ingenieurwissenschaften Universität Duisburg-Essen e. V.
- Initiative für Nachhaltigkeit (IfN) e. V.
- Internationales Sprachcafé, Duisburg
- Line for Life (L4L)
- mauerschau
- MentoDue und MentoDue-Interkulturell
- myKoWi.net
- Nefes
- Netzwerk für Logistik & Verkehr
- SchwuBiLe
- Science Connect
- small business management (sbm)
- Sprachtandem
- Stipgruppe Essen
- Studentisches Netzwerk für Wirtschafts- und Unternehmensethik (sneep) Duisburg-Essen
- Support Centre for (Inter)national Engineering Students (SCIES)
- TuDu Team
- tutoren service center international (tsc)
- UNIAKTIV
- VeloCityRuhr
- weitblick Duisburg-Essen
- Wissenschaft in der Praxis e. V. (WIP)

Global Network

Line for Life (L4L)

- A global line for sustainable development
- www.line-for-life.net

Initiativen  Duisburg-Essen



ZENTRUM FÜR
WASSER- UND UMWELTFORSCHUNG



iz SustainabilityCampusRuhr ?!

- Nachhaltige Entwicklung
- Living Lab
- Selbstorganisiertes studentisches ...
 - Lernen,
 - Forschen,
 - Projektmanagement und
 - Eventmanagement
- Lokale, regionale und globale Vernetzung

von der Liebe und Fahrrädern (I)



von der Liebe und Fahrrädern (II)



von der Liebe und Fahrrädern (III)



von der Liebe und Fahrrädern (IV)

