

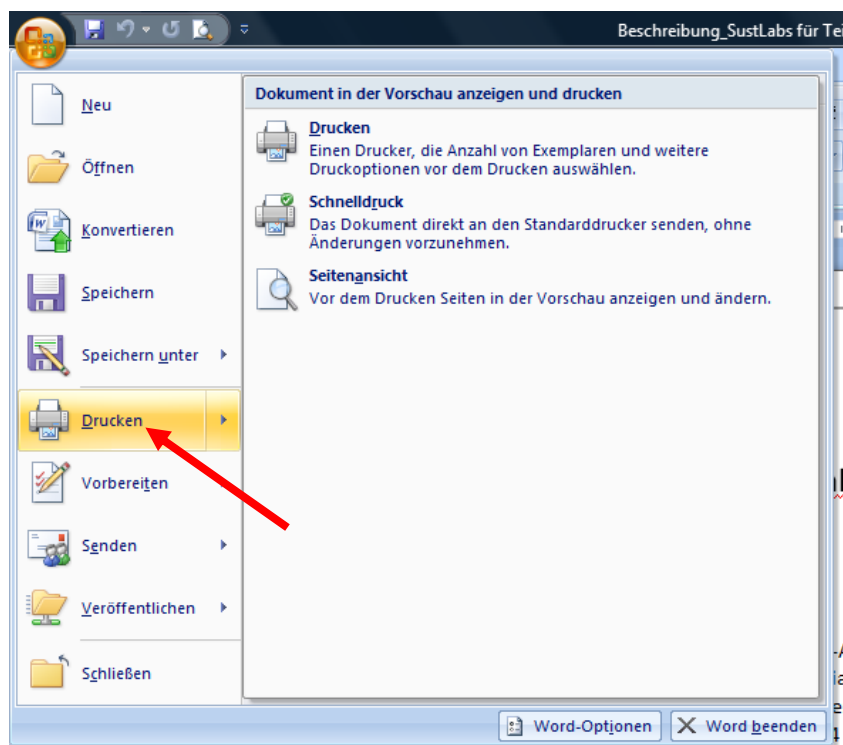
Serviceleistung zur Kategorie Papier

Beidseitig bedruckt lohnt sich. So entsteht weniger Müll, es wird weniger Stauraum benötigt und die Aktenberge werden so auch leichter. Stellen Sie die Druckoptionen an Ihrem Gerät so ein, dass der Drucker automatisch beidseitig druckt. Alternativ gibt es die manuelle Variante:

Doppelseitiger Druck *ohne* Duplexeinheit

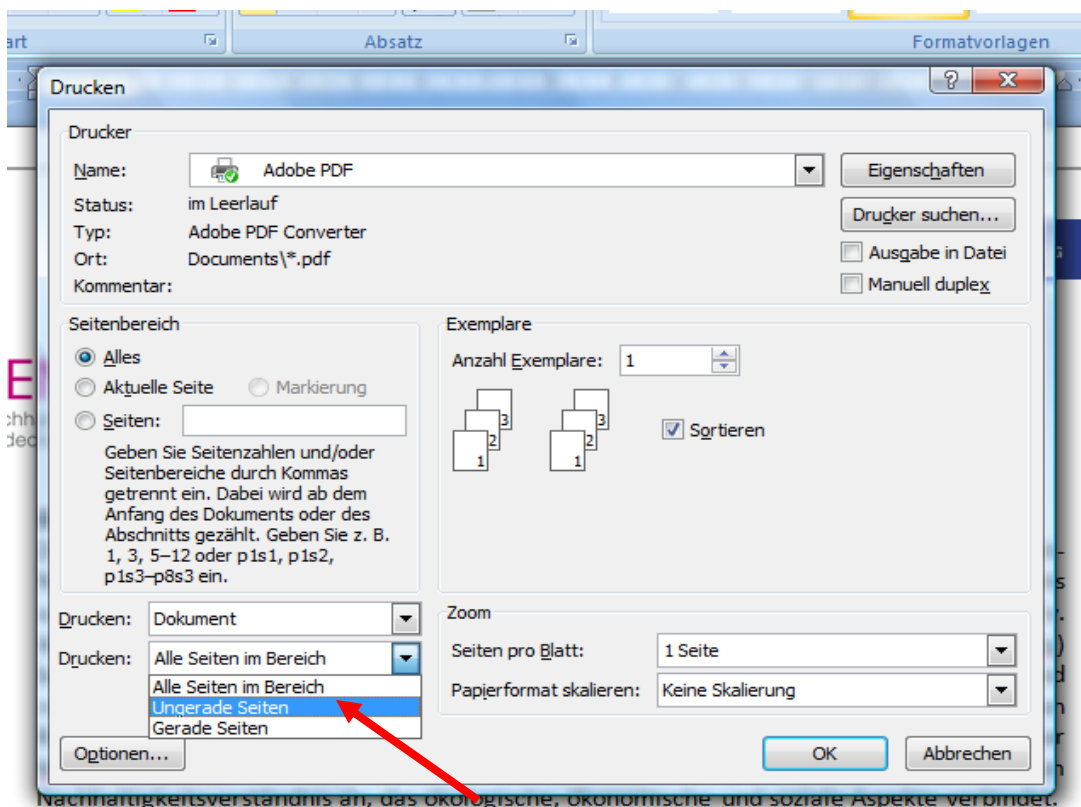
Drucken Sie zunächst alle Vorderseiten und anschließend alle Rückseiten.

1. Klicken Sie für die Druckausgabe nicht auf die Schaltfläche **Drucken**, da die meisten Programme dann sofort die Druckausgabe mit den Standardeinstellungen auf dem Standarddrucker ausführen. Wählen Sie stattdessen im Menü **Datei** den Befehl **Drucken**.



Serviceleistung zur Kategorie Papier

2. Wählen Sie in dem folgenden Dialog unter **Druckbereich** die Einstellung **Ungerade Seiten** und bestätigen Sie den Dialog mit **OK**, um diese Auswahl zu drucken.



3. Legen Sie die gedruckten Seiten erneut in Ihren Drucker ein und wiederholen Sie die Druckausgabe mit der Einstellung **Gerade Seiten**. Achten Sie dabei auf den Einzug des Druckers, damit die Seiten nicht mehrfach bedruckt wird sonder nur die Blanke Seite.

4. Anfangs sollten Sie diese Druckmethode mit zwei oder drei Blättern Papier testen.

Serviceleistung zur Kategorie Papier

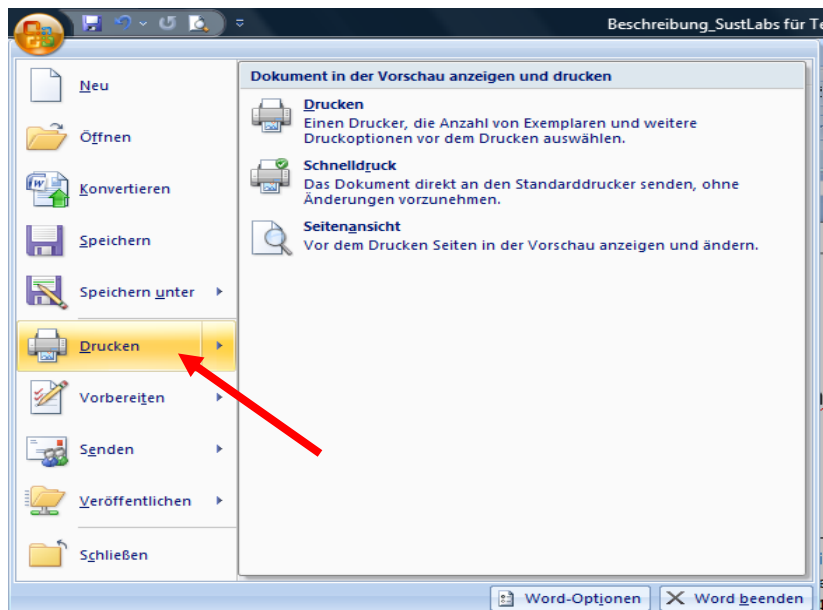


BENA

Nachhaltigkeit entdecken

Doppelseitiger Druck mit Duplexeinheit

1. Klicken Sie im Menü **Datei** den Befehl **Drucken**.



2. In dem unten abgebildeten Dialog können Sie den beidseitigen Druck wählen. Ihr Druckauswahldialog kann je nach Druckertreiber aber ganz anders aussehen. Die Auswahl Beidseitiger Druck kann dann an anderer Stelle angeordnet sein.

