

Studien

Liebe Psychologiestudierende,

wie bereit fühlen Sie sich, Psychotherapie für Menschen mit Taubheit/Hörbehinderung anzubieten?

Nehmen Sie an meiner **Online-Studie** teil und testen Sie Ihr Vorwissen und Ihre Einstellungen!

Die Umfrage dauert etwa **20 Minuten** und Ihre Angaben sind anonym. Voraussetzungen für die Teilnahme sind ein Mindestalter von 18 Jahren und ein derzeitiges Studium der Psychologie (Bachelor, Master). Die Umfrage ist in **Deutscher Gebärdensprache** und in **deutscher Schriftsprache** zugänglich.

Als Dankeschön erhalten Sie die Möglichkeit, **0,5 VPN-Stunden** (LMU München) oder einen von **fünf Wunschgutscheinen im Wert von jeweils 20 Euro** zu gewinnen. Zudem erhalten Sie eine **Medienliste** mit Informationen zu (der Psychotherapie mit) Menschen mit Taubheit/Hörbehinderung in einer PDF-Datei zum Download. Auch können Sie sich für ein **Online-Seminar** zur Psychotherapie mit Menschen mit Taubheit/Hörbehinderung eintragen.

Hier geht es zur Studie: https://www.soscisurvey.de/psyvers_studierendenbefragung/

Vielen Dank für Ihre Unterstützung!

Herzliche Grüße
Eva Hartmann

https://www.soscisurvey.de/psyvers_studierendenbefragung/

Liebe Studierende,

an der Freien Universität Berlin im Arbeitsbereich Klinisch-Psychologische Intervention führen wir eine Online-Studie zur Veränderung der psychischen Gesundheit durch. Wir würden Sie gerne einladen, daran teilzunehmen:

Worum geht es genau?

Wir sind ein Team aus Psycholog:innen und Psychotherapeut:innen an der Schnittstelle von Forschung und Praxis und befragen Studienteilnehmende in einer Online-Umfrage alle 6 Monate zu psychischer Gesundheit, Strategien, Behandlungsangeboten und Lebensereignissen, um besser zu verstehen, womit Veränderungsprozesse zusammenhängen. Schätzungsweise jeder dritte Mensch wird einmal im Leben psychisch krank. Wir erhoffen uns durch unsere Studie neue Erkenntnisse darüber, was im Umgang mit Belastungen hilft und warum. Dafür sind Erfahrungen von Menschen mit psychischen Beschwerden wertvoll, ebenso von solchen, die sich psychisch gesund fühlen: Jede Erfahrung zählt!

Warum mitmachen?

Alle über 18 Jahre können mitmachen – unabhängig davon, ob Sie aktuell psychische Beschwerden haben oder nicht.

Nach jeder Online-Umfrage nehmen Sie an der Verlosung von 50€-Wunschgutscheinen teil – mit steigender Gewinnchance bei jeder weiteren Teilnahme.

Ab dem zweiten Befragungstermin erhalten Sie personalisiertes Feedback zu Ihren Veränderungen.

Wenn Sie möchten, können Sie auf Basis Ihrer Ergebnisse ein kurzes Gespräch mit uns führen, um mögliche weitere Behandlungsoptionen zu besprechen.

Sie leisten einen wertvollen Beitrag zur Weiterentwicklung von Therapieangeboten – für Sie und viele andere Menschen mit ähnlichen Herausforderungen.

<https://ww3.unipark.de/uc/psympact-studie/?a=uni>

Die Nutzung von KI-Tools im studentischen Alltag: Ein bedeutender Faktor im Kontext von akademischer Prokrastination und Aufgaben-Aversion?

Titel der Studie

Dauer (in Minuten) Ca.10 min

Informationen zur Studie

Thema der Studie	Untersuchung des Einflusses der KI-Nutzung auf die akademische Prokrastination sowie Aufgaben-Aversion und auf das Zusammenspiel dieser beiden Faktoren
Erhebungszeitraum	14.01.2025-14.02.2025
Art der Studie	Online-Studie
Inhalt der Studie	Bearbeitung eines Fragebogens
Vergütung	0,25 Versuchspersonenstunden
Teilnahmevoraussetzungen	Mindestens 18 Jahre, Student*in

Studienteilnahme

Link zur Studie: <https://www.soscisurvey.de/test451178/>



Studienleitung

Arbeitsgruppe
Allgemeine Psychologie

Name(n) der Studienleitung
Frieda Steinkühler

Kontakt
frieda.steinkuehler@stud.uni-due.de

Titel der Studie KI-Nutzung von Student*innen

Dauer (in Minuten) 5-15 Min.

Informationen zur Studie

Thema der Studie	Erfassung von KI-Nutzungsverhalten und möglichen Ursachen und Auswirkungen im studentischen Kontext
Erhebungszeitraum	14.01.-10.03.2025
Art der Studie	Online-Studie
Inhalt der Studie	Bearbeitung eines Fragebogens über KI-Nutzungsverhalten
Vergütung	0,25 Versuchspersonenstunden
Teilnahmevoraussetzungen	min. 18 Jahre immatrikulierter Student*in gute Deutschkenntnisse

Studienteilnahme

<https://www.soscisurvey.de/tutorial440150/>



Studienleitung

Arbeitsgruppe

Allgemeine Psychologie

Name(n) der Studienleitung

Kaja Damnitz

Kontakt

kaja.damnitz@stud.uni-due.de

Stellenangebote

Guten Tag,

ich bin Tatjana von der Beek, Projektleiterin des Student Fellowships von [ada](#). Wir bieten bereits zum vierten Mal das **ada-Zukunftsstipendium** für Studierende aus dem **Ruhrgebiet** an, die sich für Themen wie Nachhaltigkeit, neue Technologien und Achtsamkeit interessieren.

Gefördert von der RAG-Stiftung erhalten 38 Studierende Zugang zu einem spannenden, studienergänzenden Lernprogramm, in dem sie innerhalb eines Jahres ihr Wissen und ihre Fähigkeiten zu zukunftsrelevanten Themen ausbauen, ihr Netzwerk erweitern sowie an ihrer persönlichen Entwicklung und Karriereplanung arbeiten können.

Wir sind davon überzeugt, dass das Programm für Ihre Studierenden von großem Nutzen sein wird, und würden uns deshalb freuen, wenn Sie diese Möglichkeit über Ihre üblichen Kommunikationskanäle bei den Studierenden bekannt machen würden. Es handelt sich um eine ideelle Förderung, das Programm kostet für die angenommenen Studierenden also nichts.

[Hier](#) finden Sie die **Ausschreibung** mit allen Informationen. Bewerbungsschluss ist der 23. März 2025. Zudem finden am 26.02.2025 und am 11.03.2025 offene Infotermine für Interessierte statt.

<https://info.join-ada.com/student-fellowship-2025/>



14. – 16.03.2025
Kompaktfortbildung
(vor Ort in Darmstadt oder Online von zuhause)

**KURSLEITERIN für
PROGRESSIVE MUSKELRELAXATION**

DAGeSp
Darmstädter Akademie
für Gesundheit und Sport

 **TECHNISCHE
UNIVERSITÄT
DARMSTADT**

Zertifizierter Abschluss

www.dagesp.de

Das **Deutsche Institut für Erwachsenenbildung – Leibniz-Zentrum für Lebenslanges Lernen e.V. (DIE)** ist die zentrale Einrichtung für Wissenschaft und Praxis der Erwachsenen- und Weiterbildung in Deutschland. Auf der Grundlage von Forschungsergebnissen, Transfer von Wissen und Infrastrukturen für die Forschung arbeiten wir daran, die Qualität von Weiterbildung zu erhöhen und die Bildung Erwachsener zu verbessern.

Für die **Nachwuchsgruppe „Videobasiertes Lernen Erwachsener“** in der Abteilung „**Lehren, Lernen, Beraten**“ suchen wir **zum nächstmöglichen Zeitpunkt**

zwei Doktorand/inn/en (m/w/d)

(0,75 Stelle TV-L Entgeltgruppe 13, für die Dauer von drei Jahren).

Die Nachwuchsgruppe fokussiert den Bereich des videobasierten Lernens Erwachsener. Im Mittelpunkt steht dabei die Frage, wie Lernvideos innovativ gestaltet werden können, um nicht nur das Lernen selbst, sondern auch die Zufriedenheit erwachsener Lernender zu fördern. Ein Forschungsschwerpunkt der Nachwuchsgruppe untersucht dabei, inwiefern die Gestaltung von Videos unter besonderer Berücksichtigung sozialer Prozesse optimiert werden kann. Ein zweiter Forschungsschwerpunkt beleuchtet, inwiefern Videolernen davon profitieren kann, wenn Elemente zur Erzeugung von Spannung oder Neugier, die bisher vorwiegend im Bereich der Unterhaltung genutzt werden, in Lernvideos eingebaut werden, um das Interesse der Lernenden zu wecken und aufrechtzuerhalten.

Was Sie erwartet:

- In den ersten Monaten erarbeiten Sie gemeinsam mit der Nachwuchsgruppenleitung ein Promotionsthema, welches im Rahmen der inhaltlichen Ausrichtung der Nachwuchsgruppe auf Ihre individuellen Interessen ausgerichtet ist.
- Darüber hinaus profitieren Sie von einem strukturierten Doktorandenprogramm, in dem u.a. Schlüsselqualifikationen des wissenschaftlichen Arbeitens vermittelt werden.
- Sie erstellen wissenschaftliche Publikationen im Rahmen einer kumulativen Dissertation und präsentieren die Ergebnisse Ihrer Arbeit auf (intern-)nationalen Fachtagungen.

Was Sie mitbringen:

- Einen sehr guten Hochschulabschluss in Erziehungswissenschaften, Psychologie, Lehramt oder benachbarten Bildungs- und Sozialwissenschaften.
- Sehr gute Kenntnisse in der Entwicklung und Analyse experimenteller Untersuchungsdesigns.
- Gute Englischkenntnisse in Wort und Schrift.

Was wir bieten:

- Mitarbeit in einem inspirierenden, national wie international sehr gut vernetzten akademischen Umfeld;
- enge Verknüpfung von Wissenschaft und Forschung mit Politik und Praxis;
- Willkommenskultur mit persönlichem Mentoring;
- flexible Arbeitszeiten in einem angenehmen Arbeitsumfeld und motivierten Team,

- Möglichkeiten zum mobilen Arbeiten;
- betriebliche Altersversorgung mit Entgeltumwandlung bei der VBLU;
- Unterstützung bei der Vereinbarkeit von Beruf und Familie („audit beruf und familie“);
- sehr gute ÖPNV-Anbindung, kostenlose Parkplätze für Auto und Fahrrad.

Bitte richten Sie Ihre aussagekräftige Bewerbung in elektronischer Form in einem PDF zusammengefasst bis zum **07.03.2025** an personalabteilung@die-bonn.de.

» Ihre Ansprechpartnerin
Dr. Christina Sondermann
Tel. 0228 3294-376
sondermann@die-bonn.de

Deutsches Institut für Erwachsenenbildung
Leibniz-Zentrum für Lebenslanges Lernen e.V.
Heinemannstraße 12 – 14
53175 Bonn
www.die-bonn.de



Das **Deutsche Institut für Erwachsenenbildung – Leibniz-Zentrum für Lebenslanges Lernen e.V. (DIE)** ist die zentrale Einrichtung für Wissenschaft und Praxis der Erwachsenen- und Weiterbildung in Deutschland. Auf der Grundlage von Forschungsergebnissen, Transfer von Wissen und Infrastrukturen für die Forschung arbeiten wir daran, die Qualität von Weiterbildung zu erhöhen und die Bildung Erwachsener zu verbessern.

In der Abteilung **Wissenstransfer** werden für die Fachöffentlichkeit Publikationsorgane und Fachportale betrieben sowie Veranstaltungen durchgeführt. Hierzu suchen wir **zum 01.03.2025**

eine/n Mitarbeiter/in
Fachredaktion / Wissenschaftskommunikation (m/w/d)
(bis zu 1,0 Stelle TV-L Entgeltgruppe 10, befristet bis 31.12.2026).

Wir suchen eine erwachsenenpädagogisch informierte und online-redaktionell erfahrene Person, die textlichen und multimedialen Fach-Content für Formate des DIE-Wissenstransfers zielgruppengerecht aufbereitet.

Was Sie erwartet:

Zu den Aufgaben der ausgeschriebenen Stelle gehören:

- verfassen von multimedialen Beiträgen über aktuelle Entwicklungen in Forschung und Praxis der Erwachsenen- und Weiterbildung;
- Mitarbeit bei Planung und Durchführung von Fachveranstaltungen und Workshops, insbesondere technisches Aufsetzen von digitalen/hybriden Veranstaltungen und Teilnehmerbetreuung;
- erstellen von Content für die Social-Media-Kanäle des DIE Wissenstransfers;
- redigieren von Fachtexten nach formalen Standards;
- recherchieren zu Themen der Erwachsenen- und Weiterbildung;
- Kommunikation mit Autor/inn/en, Gutachtenden und Dienstleistern;
- übersetzen von kürzeren Fachtexten ins Englische;
- verwenden von Content Management Systemen.

Was Sie mitbringen:

- Studien-Abschluss (B.A.) in einer für die Tätigkeit einschlägigen Fachrichtung (z.B. Pädagogik, Mediendesign) oder nachgewiesene vergleichbare Kompetenzen, z.B. im Online-Journalismus;
- Feldkenntnis der Erwachsenen- und Weiterbildung;
- Erfahrungen mit CMS-gestützter redaktioneller Arbeit;
- Erfahrungen mit dem Erstellen von digitalem Content (z.B. Podcasts, Erklärvideos);
- Erfahrungen in berufsbezogener Social-Media-Nutzung;
- versierten Umgang mit Videokonferenzplattformen und digitalen Kollaborationstools;

- sehr gute Englischkenntnisse in Wort und Schrift;
- hohe Kommunikationskompetenz und Teamfähigkeit;
- selbstständiges und zielorientiertes Arbeiten;
- Eigeninitiative, Flexibilität, Stilsicherheit, Kreativität.

Was wir bieten:

- Mitarbeit in einem inspirierenden, national wie international sehr gut vernetzten akademischen Umfeld;
- enge Verknüpfung von Wissenschaft und Forschung mit Politik und Praxis;
- Willkommenskultur mit persönlichem Mentoring;
- flexible Arbeitszeiten in einem angenehmen Arbeitsumfeld und motivierten Team;
- Möglichkeiten zum mobilen Arbeiten;
- betriebliche Altersversorgung mit Entgeltumwandlung bei der VBLU;
- Unterstützung bei der Vereinbarkeit von Beruf und Familie („audit beruf und familie“);
- sehr gute ÖPNV-Anbindung, kostenlose Parkplätze für Auto und Fahrrad.

Bitte richten Sie Ihre aussagekräftige Bewerbung in elektronischer Form in einem PDF zusammengefasst bis zum **21.02.2025** an personalabteilung@die-bonn.de.



Ihr Ansprechpartner
Dr. Peter Brandt
Abteilungsleitung
Tel. 0228 3294-203
brandt@die-bonn.de

Deutsches Institut für Erwachsenenbildung
Leibniz-Zentrum für Lebenslanges Lernen e.V.
Heinemannstraße 12 – 14
53175 Bonn
www.die-bonn.de



**Das Institut für Wirksamkeitsanalyse sucht
ab sofort eine/n**

Werkstudent/in

in Essen für 8 Stunden pro Woche

Deine Aufgaben:

- Eingabe, Kontrolle und Aufbereitung von Daten
- Durchführung von deskriptiven Analysen mit SPSS
- Aufbereitung der Analyseergebnisse in Microsoft Excel
- Erstellung und Bearbeitung von Ergebnispräsentationen mit Microsoft PowerPoint
- Unterstützung bei der Konzeption neuer Messinstrumente
- Allgemeine Bürotätigkeiten

Dein Profil:

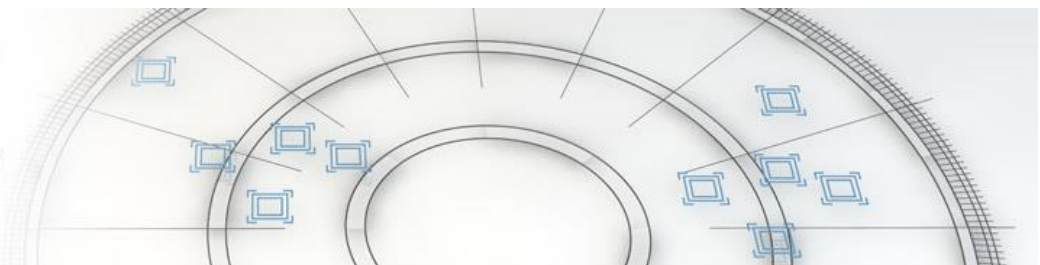
- Kenntnisse im Auswerten von Daten mithilfe des Statistikprogramms SPSS (bzw. Vorkenntnisse eines anderen Statistikprogramms und Lernbereitschaft im Umgang mit SPSS)
- Sicherer Umgang mit Microsoft Excel und PowerPoint
- Selbstständiges Arbeiten
- Freude am Arbeiten im Team
- Hohes Maß an Genauigkeit
- Sichere Kenntnis der deutschen Sprache in Wort und Schrift
- Einbringen eigener Erfahrungen und Kenntnisse zur kontinuierlichen Verbesserung der Arbeitsprozesse

Wir bieten:

- vielfältige Einblicke in die arbeitspsychologischen Themenfelder der Evaluation sowie der Personal- und Organisationsentwicklung
- Raum zur Mitgestaltung
- die Chance, Deine Fähigkeiten mit uns weiterzuentwickeln
- ein kompetentes und engagiertes Team, welches durch eine familiäre Atmosphäre und einen Büropudel ☺ punktet.

Für Informationen über das Institut für Wirksamkeitsanalyse kannst du gerne die Homepage des Instituts besuchen: <http://www.wirksamkeitsanalyse.de>

Wir freuen uns auf deine Bewerbung an folgende E-Mail-Adresse:
info@institut-fuer-wirksamkeitsanalyse.de.



Du möchtest Kinder mit besonderen Herausforderungen im Bereich der Lese-Rechtschreib-Schwäche (LRS) unterstützen und ihnen neue Perspektiven eröffnen? Wir suchen engagierte Mitarbeitende für die Durchführung von LRS-Fördergruppen an Oberhausener Grundschulen. Gemeinsam mit Lehrkräften und Eltern begleitest Du die Lernfortschritte der Kinder und hilfst ihnen, ihr volles Potenzial zu entfalten. Werde Teil unseres Teams und gestalte mit uns eine Zukunft voller Chancen!

Wir suchen für den Bereich LRS an Schulen für unsere Einrichtung Familie, Bildung und Beratung eine

Übungsleiter in LRS-Förderung (M/E/N/S/C/H)



Foto: Julia Steinbrecht, KNA

Deine Aufgaben

- Durchführung von LRS-Fördergruppen an Oberhausener Grundschulen in 2. und 3. Klassen
- regelmäßiger Austausch über Lernfortschritte der Kinder mit den Lehrkräften, Eltern und Kolleg*innen

Dein Profil

- Studium (fortlaufend oder abgeschlossen) im höheren Fachsemester Soziale Arbeit, Sozialpädagogik, Erziehungswissenschaften, Psychologie, Lehramt oder verwandten Fachbereichen oder eine abgeschlossene Ausbildung im pädagogischen Bereich
- teamorientierte Arbeitsweise mit einer kooperativen und wertschätzenden Haltung
- Bereitschaft zur internen Fortbildung
- Verantwortungsbewusstsein, Selbstständigkeit, Einfühlungsvermögen und Engagement
- interkulturelle Kompetenz
- Du teilst unser **Leitbild** und unsere christlichen Werte

Weitere Informationen

- interessante und vielschichtige Aufgabe

- Arbeitsmaterialien werden zur Verfügung gestellt
- fachlich sehr kompetentes, engagiertes und freundliches Team
- umfangreiche und intensive Einarbeitung, sowie fachliche Begleitung (keine Vorkenntnisse im Bereich LRS nötig)
- vertrauensvolle Zusammenarbeit mit der Schule/Schulleitung als Kooperationspartner
- Beschäftigung auf Übungsleiterbasis (20 € pro Stunde) mit bis zu 5 Wochenstunden an zwei Nachmittagen

Das spricht für uns



vergünstigte Produkte und Dienstleistungen über Corporate Benefits und WGKD



flexible und familienfreundliche Arbeitszeiten



faire und sichere Vergütung nach dem Caritas-Tarif (AVR) mit Zuschlägen und Jahressonderzahlung



Veranstaltungen und Feste für Mitarbeitende

Wir bieten dir noch mehr Vorteile.

Wir freuen uns auf Dich!

Dein persönlicher Kontakt: Jan Balzer, Leiter LRS, Telefon 0208.9404465.
Bewirb dich am besten direkt über unser Bewerbungsportal:

zur Onlinebewerbung

Caritasverband Oberhausen e.V.
FBB-Familie, Bildung und Beratung
Am Förderturm 8
46049 Oberhausen

caritas

Die **Deutsche Gesellschaft für Personalwesen e. V.** (dgp) gilt als die Wiege der Eignungsdiagnostik in Deutschland. Seit über 75 Jahren entwickeln wir psychologische Testverfahren für die Personalauswahl im öffentlichen Dienst. Unser Leistungsspektrum umfasst darüber hinaus die Bereiche Personalentwicklung sowie Organisationsentwicklung.



Deutsche Gesellschaft
für Personalwesen e.V.

Wir suchen Dich!

Dich begeistert, Eigenschaften von Menschen greifbar und messbar zu machen? Wir arbeiten an der Schnittstelle von Forschung und Anwendung. Bei uns kannst du die Entwicklung von psychologischen Testverfahren für die Eignungsdiagnostik von Beginn an mitbegleiten und -gestalten.

Für unsere Geschäftsstellen **Berlin und/oder Düsseldorf** suchen wir fortlaufend (in Teil- oder Vollzeit)

Praktikant*innen (m/w/d) für den Bereich Forschung und Entwicklung/Eignungsdiagnostik

Es erwartet Dich ein vielseitiges Praktikum mit diesen Aufgaben:

- Du unterstützt bei der Konstruktion von Aufgaben für psychologische Tests und Fragebögen.
- Du bereitest Daten auf, analysierst diese mit unserer Anleitung und dokumentierst die Ergebnisse.
- Du übernimmst (wissenschaftliche) Recherche zu verschiedenen eignungsdiagnostischen Fragestellungen.

Was wir Dir bieten:

- Spannende Aufgaben im Bereich Forschung und Entwicklung einer Personalberatung, insbesondere praktische Erfahrung der psychologischen Diagnostik & Einblicke in die Kundenberatung
- Ein motiviertes und gut aufgestelltes, teil-virtuelles Team, viel Austausch mit Fachkolleg*innen in verschiedenen Formaten & sowie eine intensive Einarbeitung und fortlaufende Betreuung
- Flexible Arbeitszeiten, inkl. mobiles Arbeiten & Bezahlung in Abhängigkeit der Qualifikation

Voraussetzungen für das Praktikum sind:

- Du befindest Dich im Studium der Psychologie, Wirtschaftspsychologie o.ä. (Bachelor/Master).
- Du verfügst über Statistikenkenntnisse und optimalerweise Kenntnisse einer Statistiksoftware (R, SPSS o.ä.).
- Du bringst Grundkenntnisse der psychologischen Diagnostik mit und arbeitest gewissenhaft.
- Du hast mindestens vier Monate Zeit für Dein Praktikum bei uns. So stellen wir sicher, dass Du nach einer fundierten Einarbeitung noch genügend Zeit hast, eigene Projekte übernehmen zu können.

Haben wir Dein Interesse geweckt?

Dann freuen wir uns, wenn Du Deine aussagekräftige Bewerbung an Dr. Anna-Lena Jobmann unter jobmann@dgp.de schickst.

Wenn Du noch Fragen hast, steht Dir Dr. Anna-Lena Jobmann gern zur Verfügung.

Mehr Informationen über die dgp als Arbeitgeberin findest Du auf dgp.de!





**Studentische Aushilfskraft für die unterrichtliche Betreuung von
Kindern und Jugendlichen (m/w/d)**

Für den Standort **Essen** suchen wir **ab sofort** Studenten und Studentinnen für unser Institut im schönen Schloss Schellenberg.

Wir suchen Studierende mit Interesse für den sozialen Bereich, speziell an der Arbeit mit Kindern und Jugendlichen. Der Studiengang ist dabei zunächst nebensächlich.

Die Haupttätigkeit besteht in der Vermittlung von Unterrichtsinhalten an Kinder und Jugendliche mit schulvermeidenden Tendenzen. Ob in Projektform oder im klassischen Frontalunterricht, letztlich ist dein Motivationstalent gefragt.

Die Unterrichtszeit findet morgens und vormittags zwischen 9 Uhr – 14:45 Uhr statt.

Die Arbeitszeiten können im Rahmen der Unterrichtszeiten flexibel gestaltet werden.

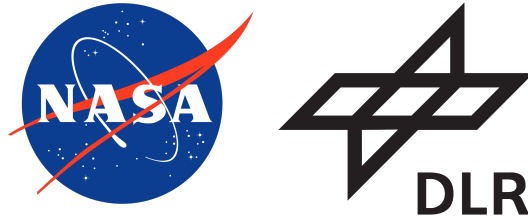
Das Institut apeiros ist ein spezialisierter Anbieter im Bereich des Schulabsentismus. Im Rahmen der Jugendhilfe betreuen wir Kinder und Jugendliche, die aufgrund der Schulvermeidung das Angebot des Regelschulsystems nicht wahrnehmen.

Wir sind ein junges und freundliches Team und bieten einen sehr schönen und einzigartigen Arbeitsplatz, sowie die Möglichkeit Unterricht selbstständig zu gestalten.

Wir vergüten diese Stelle mit 17 EURO/Stunde.

**Bewerbungen oder telefonische Anfragen richten Sie bitte an folgende
Anschrift:**

**Institut apeiros
Schloss Schellenberg
Herr Edelmann (Standortleitung)
Renteilichtung 1
45134 Essen
Tel: 0201/84398502
Bewerbung via Email:
edelmann@apeiros.de**



Student:innen aufgepasst!

Praktikant:innen für Praktikum in der raumfahrtpsychologischen Forschung gesucht

Für die zweite Kampagne der „Sensorimotor Countermeasures Study“ der NASA suchen wir Forschungspraktikant:innen, die am Deutschen Zentrum für Luft- und Raumfahrt (DLR) in Köln die raumfahrtmedizinische Forschung unterstützen. Mit der Studie erforschen wir weitere Möglichkeiten zur Gesunderhaltung von Astronaut:innen in der Zukunft.

Schwerpunkt der neuen Studie ist die Erforschung von simulierter Langzeitschwerelosigkeit auf die Sensorik, also das Zusammenspiel zwischen Sinneswahrnehmungen wie Sehen, Hören und Fühlen und motorischen Reaktionen des Körpers. Durch den Aufenthalt in der Schwerelosigkeit und den damit einhergehenden körperlichen Veränderungen wird dieses Zusammenspiel gestört, der Körper der Astronaut:innen passt sich an die Bedingungen ohne Schwerkraft an. Nach ihrer Rückkehr zur Erde oder bei der Landung auf einem anderen Planeten können Astronaut:innen daher vorübergehend sensorimotorische Schwierigkeiten haben.

Auch die kognitive Leistungsfähigkeit und die Blickbewegungssteuerung sind von der eingeschränkten Sensorik betroffen. Unsere raumfahrtpsychologische Testbatterie, die wir während dieser Studie erheben, beinhaltet daher sowohl kognitive als auch okulomotorische Tests.

Wer?

- Studierende (vorzugsweise im Masterstudiengang) der Psychologie, Neurowissenschaften, Data Science, angewandten Informatik oder einem vergleichbaren Studiengang
- Interesse an (raumfahrtpsychologischer) Forschung
- Erfahrung in der Mitarbeit in der Forschung gewünscht (vorzugsweise in der Datenerhebung und Datenauswertung)
- Programmierkenntnisse (MATLAB, R, Python) gewünscht (alternativ Bereitschaft, sich grundlegende Programmierkenntnisse anzueignen)
- Zuverlässigkeit, Verantwortungsbewusstsein und Selbstständigkeit

Was?

- Spannendes und exklusives Forschungspraktikum
- Einzigartige Einblicke in die raumfahrtmedizinische und -psychologische Forschung durch Mitarbeit in einer NASA-Studie
- Übernahme der Versuchsleitung: Eigenständige Datenerhebung und -auswertung
- Interdisziplinäres Team mit Wissenschaftler:innen aus aller Welt
- Attraktive Vergütung
- Homeoffice teilweise möglich

Wo?

Deutsches Zentrum für Luft- und Raumfahrt
Raumfahrtmedizinisches Forschungszentrum
Linder Höhe, 51147 Köln

Wann?

- Präferiert dreimonatiges Praktikum vom **30.4.2025** bis **30.7.2025**
- alternativ 7 Wochen möglich (**30.4.2025** bis **15.6.2025** oder **16.6.2025** bis **30.7.2025**)

Interesse geweckt?

Dann freuen wir uns über eine aussagekräftige E-Mail mit Lebenslauf, Leistungsübersicht und gewünschtem

Praktikumszeitraum bis zum **2.2.2025** an: amelie.therre@hhu.de

WISSENSCHAFTLICHE HILFSKRAFT GESUCHT!

Das Institut für Schulentwicklungsforschung (IFS) der TU Dortmund sucht zum nächstmöglichen Zeitpunkt eine wissenschaftliche Hilfskraft im Projekt AgeWell (10 Stunden/Woche)

Die Stelle

Die Stelle ist am Institut für Schulentwicklungsforschung (IFS) der Technischen Universität Dortmund zum nächstmöglichen Zeitpunkt zunächst befristet bis zum 30.09.2025 zu besetzen. Eine Verlängerung wäre möglich.

Das IFS ist eine interdisziplinär arbeitende Einrichtung zur empirischen Bildungs- und Schulentwicklungsforschung. Ziel der Arbeit des IFS ist es, Lern- und Entwicklungsprozesse, Schulentwicklung und Bildungsergebnisse im Kontext ihrer individuellen, sozialen und institutionellen Bedingungen zu erfassen, zu erklären und zu optimieren.

UNSER FORSCHUNGSPROJEKT

Das Projekt AgeWell untersucht den Zusammenhang zwischen Alter und Wohlbefinden von der Adoleszenz bis zum Erwachsenenalter. Im Rahmen des Projektes werden systematische Reviews durchgeführt, um systematisch zu untersuchen, welche Quellen zu den unterschiedlichen Ergebnissen über den Zusammenhang zwischen Alter und Wohlbefinden beitragen. Das Projekt bietet eine neue, multidimensionale und interdisziplinäre Perspektive auf die Beziehung zwischen Alter und Wohlbefinden.

IHRE AUFGABENGEBIETE:

Als Hilfskraft im Projekt gehören zu Ihren Tätigkeiten vielfältige Aufgaben, wie beispielsweise die Recherche, Auswertung und Beschaffung und Verwaltung von Literatur, und Datenaufbereitung und -verwertung.

SIE BRINGEN MIT:

- Laufendes Masterstudium und abgeschlossenes Bachelorstudium im Bereich Erziehungswissenschaften, Psychologie, Rehabilitation, Soziologie oder verwandter Fächer
- Gute MS Office Kenntnisse
- Gute statistische Kenntnisse
- Sehr gute Deutsch- und Englisch-Kenntnisse

WIR BIETEN IHNEN:

- Ein interdisziplinäres Projektteam
- Einblicke in ein innovatives Forschungsprojekt im Bereich der Psychologie und Bildungsforschung im Kontext eines großen universitären Forschungsinstituts
- Flexible Arbeitszeiten
- Vergütung nach dem üblichen **Haustarif** der TU Dortmund
- Einen Nebenjob, der Sie auch in Ihrer Karriere weiterbringt

Bewerbungen von Menschen aller Geschlechter sind ausdrücklich erwünscht. Bewerbungen von Frauen und Personen diversen Geschlechts werden entsprechend der gesetzlichen Regelung bevorzugt behandelt. Es wird darauf hingewiesen, dass die Bewerbung geeigneter Schwerbehinderter erwünscht ist.

BEWERBUNG

Bei Interesse bewerben Sie sich bitte **bis zum 21.02.2025** mit Anschreiben, Lebenslauf und Zeugnissen (in einer PDF-Datei) per E-Mail bei Dr. Yi-Jhen Wu (yi-jhen.wu@tu-dortmund.de). Bewerbungen, die nach Fristende eingereicht werden, können berücksichtigt werden, solange die Stelle noch nicht besetzt ist.

Bei Fragen wenden Sie sich ebenfalls gerne an Dr. Yi-Jhen Wu.

Anschrift

IFS – TU Dortmund
Vogelpothsweg 78
44227 Dortmund

Anreise

S-Bahn Linie S1
Haltestelle Dortmund Universität
Campus Nord, CDI-Gebäude

Bankverbindung

Sparkasse Dortmund
IBAN DE09 4405 0199 0001 1813 27
BIC DORTDE33XXX



Die Voßgätters Mühle sucht Unterstützung für das Ferienprogramm!

Das NABU Natur- und Jugendzentrum Voßgätters Mühle e. V. sucht für das Ferienprogramm „**Ferien-Erlebnis-Tage**“ noch tatkräftige Unterstützung werktags von jeweils 8.30 bis 16.00 Uhr.

Ferien-Erlebnis-Tage

Das Ferienprogramm richtet sich an max. 30 Kinder im Alter von 6 bis 12 Jahren. Täglich sind wir in der Zeit von 10 bis 15 Uhr in der umliegenden Natur unterwegs. Dort haben wir jede Menge Platz und Möglichkeiten für Spiele, Bauaktionen, Schnitzen und kleine Basteleien. Mittags stärken wir uns draußen bei einem gemeinsamen Picknick. Die Kinder werden täglich von 8.30 bis 10 Uhr flexibel gebracht und von 15 bis 16 Uhr wieder flexibel abgeholt.

Treffpunkt ist immer das Natur- und Jugendzentrum Voßgätters Mühle, Möllhoven 62 in 45355 Essen-Borbeck, wo wir uns morgens und auch bei Starkregen, Unwetter und Gewitter aufhalten.

Das solltest Du mitbringen:

- Freude im Umgang mit Kindern
- Du solltest wetterfest und naturbegeistert sein
- Zuverlässigkeit und Pünktlichkeit
- mindestens 18 Jahre alt sein
- die Jugendleitercard oder eine vergleichbare Qualifikation/Erfahrungen (z.B. aus dem Ehrenamt) mitbringen
- idealerweise immer ein paar Spiel- oder Bastelideen parat, Freude am Hütten bauen, Schnitzen etc. haben

Das bekommst Du:

- ein nettes Team
- einen Haufen toller Kinder
- jede Menge frische Luft
- 520 Euro/Woche als Übungsleiterpauschale
- auf Wunsch eine Bescheinigung über die Mitarbeit

Interesse?

Wir freuen uns über Deine Kurzbewerbung per E-Mail an:
dennis.zimmermann@vossgaetters-muehle.de

Wir suchen dich!

Praktikum HR/Personalwesen (w/m/d)

u·Glow

DEINE AUFGABEN

- Du betreust das Online Marketing und kannst dabei vollkommen kreativ sein
- Du führst eigenständig Auswahlgespräche mit Bewerbern und betreust sie während des Bewerbungsprozesses
- Du hast die Möglichkeit bereichsübergreifend bei der Kundenakquise mitzuwirken

DEINE VORTEILE

- Vielseitige Projekte mit hohem Praxisbezug
- Learning by Doing: die Möglichkeit, Dich bei deiner Arbeit eigenverantwortlich auszutesten
- Offene Fehlerkultur: wir bieten Dir den Freiraum, Deine eigenen Ideen auszutesten und daran zu wachsen
- Mitarbeit in einem jungen, engagierten und sich gegenseitig unterstützendem Team
- Flexibilität in der Arbeitszeitgestaltung und damit optimale Vereinbarkeit von Privatleben, Studium und Nebenjob/Werkstudentenstelle
- 100 % Home-Office

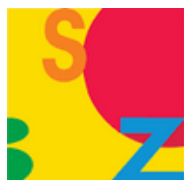
DEIN PROFIL

- Du studierst Psychologie, Sozial-, Wirtschaftswissenschaften oder einen vergleichbaren Studiengang
- Du bist kommunikativ und hast Spaß an der Arbeit mit Menschen
- Du hast eine hohe Eigenmotivation und arbeitest strukturiert
- Du hast Freude daran, Dich neuen Herausforderungen zu stellen und kreativ an diese heranzugehen
- Du verfügst über sehr gute Deutsch- und Englischkenntnisse



Du hast Interesse?

Sende deine Bewerbung an: bewerbung@u-glow.de



Salvador-Allende-Haus

Sozialistisches Bildungszentrum

STARTE DEINE REISE IN DIE AUSSERSCHULISCHE BILDUNGSARBEIT – IM SALVADOR-ALLENDE-HAUS

Du hast Lust, neben dem Studium wertvolle Erfahrungen in der pädagogischen Bildungsarbeit zu sammeln? Dann bist Du bei uns genau richtig!

Was wir machen:

Wir gestalten 3- bis 5-tägige Seminare für Schulklassen zu spannenden Themen wie:

- Teambuilding/ Klassenfindung
- Erlebnispädagogik
- Mobbing- und Suchtprävention
- Einstieg in die Arbeitswelt
- Prävention von Verschwörungsdenken

Deine Aufgaben:

Du leitest unsere Schulklassenseminare eigenverantwortlich im 2er-Team.

Was wir Dir bieten:

- **Ein erfahrenes, professionelles Bildungsteam**, das Dich unterstützt und inspiriert.
- **Eine kostenlose Teamer*innen-Ausbildung**.
- **2x im Jahr kostenlose Fortbildungen**, um Deine Kompetenzen auszubauen.
- Die Möglichkeit, bei einer **Hospitation** erste Einblicke in unsere Seminare zu gewinnen.
- Ein **faibles Honorar** von 300 € für ein 3-tägiges Seminar.
- **Verpflegung und Unterkunft** während der Seminare.
- Dein Engagement kann sogar als **Praktikum** anerkannt werden!

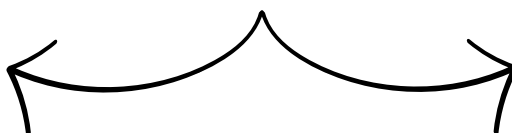
Neugierig geworden?

Wenn Du Freude an der Arbeit mit Kindern und Jugendlichen hast – und vielleicht sogar schon Erfahrung in der Jugendarbeit oder außerschulischen Bildung mitbringst – dann bist **Du** bei uns genau richtig!

SCAN ME



Melde dich bei uns:



Lena Sturm, Bildungsreferentin

Tel.: 02368-6906-51

lena.sturm@allende-haus.de

Lena Sturm, Bildungsreferentin
Tel.: 02368-6906-51
lena.sturm@allende-haus.de



Lena Sturm, Bildungsreferentin
Tel.: 02368-6906-51
lena.sturm@allende-haus.de



Lena Sturm, Bildungsreferentin
Tel.: 02368-6906-51
lena.sturm@allende-haus.de



Lena Sturm, Bildungsreferentin
Tel.: 02368-6906-51
lena.sturm@allende-haus.de



Lena Sturm, Bildungsreferentin
Tel.: 02368-6906-51
lena.sturm@allende-haus.de



Lena Sturm, Bildungsreferentin
Tel.: 02368-6906-51
lena.sturm@allende-haus.de



Lena Sturm, Bildungsreferentin
Tel.: 02368-6906-51
lena.sturm@allende-haus.de



Lena Sturm, Bildungsreferentin
Tel.: 02368-6906-51
lena.sturm@allende-haus.de



Lena Sturm, Bildungsreferentin
Tel.: 02368-6906-51
lena.sturm@allende-haus.de

Sonstiges



ENDLICH WOCHENENDE

SEMESTER ABSCHLUSS- PARTY

VON: FS. SOZIALE ARBEIT UND
FS. KUNST & KUWI

15. FEBRUAR. 2025
THIESBÜRGERWEG 24
ESSEN

EINLASS AB 21 UHR

VVK: 3€ AK: 4€

Spaß am sozialen Miteinander
Freude an Vielfalt
Interesse an Marxloh

Frisch renovierte 2er WG in Duisburg Marxloh für Studierende mit sozialem Engagement für die Nachbarschaft

Wohnungsgröße: ca. 50 qm
3 Zimmer, Küche, Diele, Bad
Gesamtmiete der Wohnung: 340,- €
Kaltmiete: 150,- €
Nebenkosten: 190,-€
Kautions: 750,00 €
Einzug: ab sofort

Die Wohnung befindet sich in der zweiten Etage eines Mehrfamilienhauses mit großem Garten, in einer ruhigen Straße in Parknähe, mit guter Verkehrsanbindung und mit fußläufigen Einkaufsmöglichkeiten.

Durch ihre Aufteilung ist sie besonders WG-geeignet, es gibt ein Wohnzimmer, eine kleine Einbauküche, ein Badezimmer und zwei Schlafzimmer (s. Fotos).

Voraussetzung für die Nutzung der Wohnung ist dein soziales Engagement für die Nachbarschaft.

In den vier Mehrfamilienhäusern leben Menschen verschiedener Herkunft und Kulturen, die gemeinsam den großen Garten im Hinterhof nutzen.

Auf verschiedene Weise können sich Studierende ca. fünf Stunden wöchentlich einbringen und durch ihr Engagement von der günstigen Miete profitieren.

Die Wohnung wurde im Rahmen eines Schul- und Stadtteilprojekts, das mit mehreren Preisen ausgezeichnet ist, komplett neu renoviert und das Ziel ist, sie für soziale Zwecke zur Verfügung zu stellen.

In diesem Projekt „beWiesen!“ gilt es für die zukünftigen WG-Bewohner*innen nicht nur den Kontakt zu der Nachbarschaft zu pflegen und zu fördern, sondern auch die integrierten schulischen Projekte zu unterstützen, z.B. die Garten-AG, die Nachbarschafts-AG, die Renovierungs-AG.

Wenn du dir vorstellen kannst dich einzubringen, du zuverlässig, verbindlich, tolerant und offen gegenüber anderen Menschen bist, freuen wir uns über weitere Eigenschaften oder Fähigkeiten:

- Kreativität
- Mehrsprachigkeit
- Organisationsfreude
- Teamgeist
- Kommunikationsfähigkeit

Neben den üblichen Unterlagen, wie Bonitätsnachweis, Ausweis/ID ist ein erweitertes Führungszeugnis notwendig.

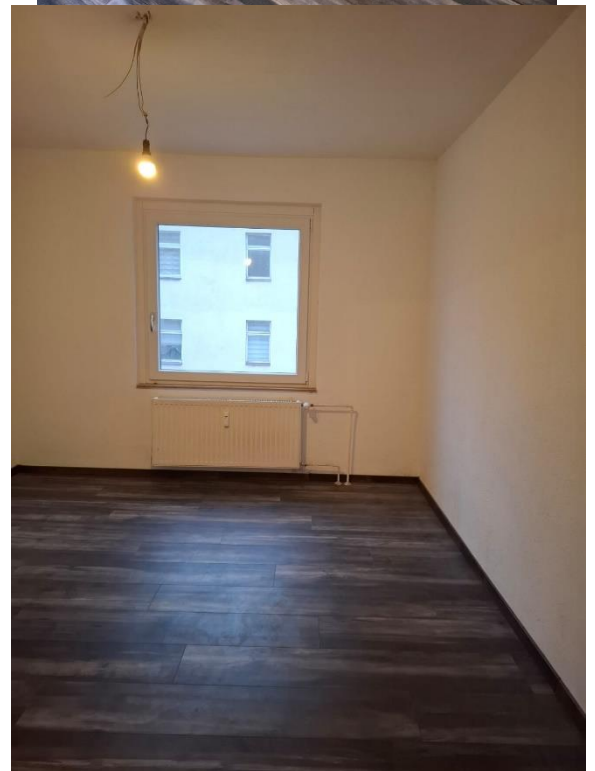
Wenn du Interesse hast, dann schreib uns gerne ein paar Zeilen über dich:

bewiesen.hgg@herbert-grillo-gesamtschule.eu

Das „beWiesen!“-Team (eine Interessensgemeinschaft von Mitgliedern aus Duisburger Vereinen, Verbänden, Organisationen und Einrichtungen zur Unterstützung der Herbert Grillo-Gesamtschule und des Stadtteils Marxloh) freut sich auf deine Bewerbung!

Für das Team grüßt an dieser Stelle herzlichst

Gabi Klar





Deutsche
Psychologen
Akademie

JETZT
ANMELDEN
UND **RABATT**
SICHERN!



BERLINER FORTBILDUNGSWOCHE BODY & SOUL

31. MÄRZ – 06. APRIL 2025



Unser Sprecher*innen-Team

Die Jungen Psychotherapeut*innen der DPtV wählen in ihrer Vollversammlung alle zwei Jahre ein Sprecher*innen-Team, das über den Austausch mit dem Bundesvorstand und die Teilnahme an den Delegiertenversammlungen an der innerverbandlichen Willensbildung beteiligt ist. Mit seiner Mitarbeit an berufspolitischen Gremien fördert das Team die Kommunikation und Umsetzung seiner politischen Ziele.

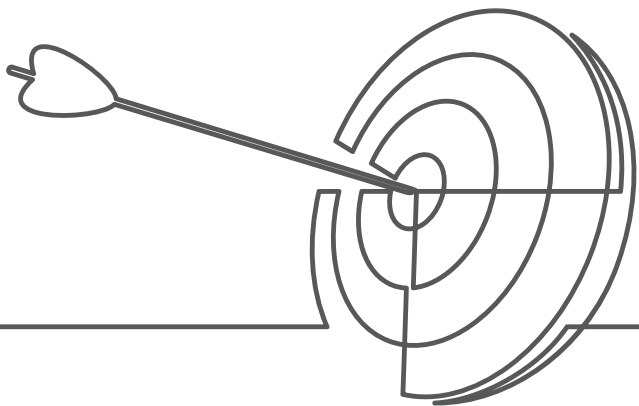
- › Eine gute Umsetzung der Ausbildungsreform, z. B. Einsatz für praktikable Übergangs- bzw. Quereinstiegsmöglichkeiten für Studierende, ausreichend Psychotherapie-Studienplätze.
- › Sicherung der gesetzlich festgelegten Finanzierung der Ausbildung und zukünftigen Weiterbildung.
- › Eine qualitativ hochwertige Psychotherapie-Aus- und Weiterbildung.
- › Angemessene Rahmenbedingungen während der gesamten Aus- und Weiterbildung.
- › Angemessene Vergütung und Verbesserung der Bedingungen für Kolleg*innen in unterschiedlichen Arbeitsverhältnissen, z. B. Psychotherapeut*innen (PP/KJP) in Anstellung bzw. in Kliniken.
- › Erhalt von Kassensitzen sowie Über- und Weitergabe von Praxissitzen an neue Kolleg*innen.

**DPtV Deutsche
PsychotherapeutenVereinigung**
Bundesgeschäftsstelle
Am Karlsbad 15, 10785 Berlin
Telefon 030 235009-0, Fax 030 235009-44
jpt@dptv.de, www.dptv.de



Mitmachen. Vernetzen. Austauschen.

Junge Psychotherapeut*innen in der DPtV



Woran arbeitet die DPtV?

Die Deutsche Psychotherapeutenvereinigung ist mit um die 20.000 Mitgliedern, davon mehr als 7.000 Junge Psychotherapeut*innen, die größte Interessenvertretung von Psychotherapeut*innen in Deutschland.

Wir setzen uns für die Verbesserung der Ausbildungs- und Arbeitsbedingungen des psychotherapeutischen Nachwuchses ein. Unser wichtiges Ziel, die Reform der Ausbildung, wurde im Jahr 2019 im Bundestag verabschiedet. Wir begleiten die Umsetzung und setzen uns für angemessene Bedingungen in der Aus- und Weiterbildung ein.

Außerdem informieren wir regelmäßig über aktuelle Entwicklungen in der Gesundheits- und Sozialpolitik, in den Psychotherapeutenkammern und Kassenärztlichen Vereinigungen. Hier geht es zum Beispiel um politische Entwicklungen in der psychotherapeutischen Versorgung, neu geschaffene Kassensitze sowie um regionale Besonderheiten bei der Bewerbung auf einen Kassensitz.

Junge Psychotherapeut*innen in der DPtV

Studierende, PiA und Psychotherapeut*innen bis zu fünf Jahren nach Approbation sind in der DPtV in der Gruppe Junge Psychotherapeut*innen (JPt) zusammengeschlossen und somit in den Gremien des Verbandes mit eigenen Themen vertreten. Die DPtV hat für Junge Psychotherapeut*innen einiges zu bieten.

Vorteile einer Mitgliedschaft

- **Beitragsfreie Mitgliedschaft** für Studierende und PiA sowie reduzierter Beitrag im ersten Jahr nach der Approbation und in der Weiterbildung.
- **Vernetzung** und Austausch über Online- und Präsenz-Veranstaltungen und Social Media.
- **E-Learning-App** mit Original-IMP-Approbationsprüfungsfragen.
- **Beratung** am Telefon oder per E-Mail bspw. zur Aus- und Weiterbildung und zu berufsrechtlichen Themen.
- **Aktuelle Informationen**, z. B. zu Rechtsfragen wie „PiA-Klagen“, Aktionen und Protesten, Mutterschutz/Elternzeit, Praxisstart und -führung, Abrechnungsthemen u. a., in unseren Mitgliederbriefen und den JPt-News.
- **Infomaterialien** im internen Mitgliederbereich sowie Zugang zu Mailinglisten.
- **Fortbildungen** zum halben Preis, z. B. Workshops zur Vorbereitung auf die Approbationsprüfung, Start in die Selbständigkeit, zur wirtschaftlichen Praxisgründung und -führung und mehr unter www.dptv-campus.de.
- **Kostenloses Abonnement** unserer Fachzeitschrift „Psychotherapie Aktuell“.
- **Günstige Angebote** unserer Kooperationspartner, wie z. B. Berufshaftpflicht- und Krankenversicherung.

Wozu gibt es Berufsverbände?

Mitglieder und alle Gremien des Berufsverbandes setzen sich für die berufspolitische **Interessenvertretung** des Berufsstandes ein. Sie nehmen Einfluss auf politische Entscheidungsprozesse durch die Mitarbeit in den Gremien des Gesundheitssystems.

Dazu gehören beispielsweise die Kassenärztlichen Vereinigungen (KVen) und die Psychotherapeutenkammern. Sie vertreten Psychotherapeut*innen in der Diskussion mit Arbeitgebern, Krankenkassen, anderen Berufsgruppen und der Politik. Darüber hinaus stellen sie Mitgliedern ein umfassendes Serviceangebot zur Verfügung.



Werden Sie schon im Studium und in der Aus- und Weiterbildung Mitglied und arbeiten Sie mit uns an Ihrer Zukunft! Beitragsfreie Mitgliedschaft auf www.dptv.de

EINFÜHRUNG IN DIE SCHLAFWISSENSCHAFT

VOM POWERSCHLAF BIS ZUR SCHLAFLOSIGKEIT

THEMEN

- 22.04.25** Das kleine 1x1 des Schlafes
Dr. A. Gleichmann (Düsseldorf)
- 29.04.25** Das kleine 1x1 der Schlafstörungen
Dr. A. Heidbreider, K. Lange, Dr. S. Swésh (Lüne, Potsdam, Hamburg)
- 06.05.25** Alles steht auf dem Kopf?! – Emotionen & Schlaf
Dr. D. Riemann (Freiburg)
- 13.05.25** Schlaf und Gedächtnis – Die geheime Zutat für besseres Lernen
S. Kern, M. Kroth (Mannheim)
- 20.05.25** Schlaf und (Alp-)Träume
Dr. J. Mathias (Düsseldorf)
- 03.06.25** Besser schlafen, besser arbeiten: Warum Unternehmen in Schlafgesundheit investieren sollten
A. Alesi (Köln)
- 10.06.25** Schlaf und Umwelt: Wie exogene Bedingungen den Schlaf verändern können
Dr. C. Blume, M. Kater, Dr. T. Eggert (Basel, Bielefeld, Essen)
- 24.06.25** Schlaf als Wissen. Schlafmedizin und Sleeptracking aus soziologischer Sicht
Dr. S. Reinhardt, Dr. N. Wattermann, Dr. T. Perzel (Marburg, Koblenz, Charité)
- 01.07.25** Soziale Aspekte des Schlafs: Geschlecht, Einkommen, soziale Zugehörigkeit: Wie verändern sie den Schlaf?!
- Dr. De Cernargo Moreira (Leipzig)
- 15.07.25** Schlaf als Gamechanger: Der unterschätzte Faktor für Regeneration und Performance im Profisport
A. Alesi, R. Marschall (Köln, RB Leipzig)

Ein Einblick in die Welt des Schlafs – unterhaltsam, verständlich, wissenschaftlich fundiert.

ONLINE WEBINARREIHE

DIENSTAG
18:00–19:30 UHR
ZOOM
Kostenfrei

ANMELDUNG & KONTAKT



AGKLIWISNACHWUCHS@
GMX.NET

Fühlst du dich unsicher im Gespräch mit Patient*innen?

Sammle jetzt in einem geschützten Rahmen mit **virtuellen Patient*innensimulationen** wertvolle Praxiserfahrung und erhalte Feedback zu deinen Fähigkeiten.

Wer?

Psychologiestudierende im Master
& PiAs

Was auf dich zukommt:

- Kurze Fragebögen
- 4 x Erstgespräche mit KI-Simulation

Melde dich hier an:



https://lmucplpm.qualtrics.com/jfe/form/SV_3VhZF6yjRvFjXYG



Kontakt: Julia Cecil (julia.cecil@psy.lmu.de)

12.03.2025

Gleichstellungstag zum Thema Sichtbarkeit



an der Fakultät für Bildungswissenschaften der UDE

12.3.2025 im Foyer S06
Campus Essen
Organisiert vom dezentralen
Gleichstellungsteam der Fakultät für
Bildungswissenschaften, mit
Unterstützung der Fakultät für
Bildungswissenschaften und des IZfB



Programm

10:00 – 11:00 Uhr

Begrüßung und World-Café
zum Thema *Sichtbarkeit*

11:00-11.30 Uhr

Zusammenschau der Themen aus dem
World-Café im Plenum und Kaffeepause

11:30 – 13:00 Uhr

Weiterarbeit in Workshops

13.00-14.00 Uhr

Ausstellung der Ergebnisse im Plenum
und Mittagsimbiss

Workshops

Workshop 1:

Sichtbarkeit der Arbeit
von Mitarbeiterinnen in
Technik und Verwaltung
an der Fakultät für
Bildungswissenschaften

Workshop 2:

Sichtbarkeit der Arbeit
von Wissenschaftler-
innen: Austausch zur
Wissenschaftskommuni-
kation

Workshop 3:

(Un)Sichtbarkeit im
Studium: Erfahrungen
teilen, Strategien
entwickeln

Zur Anmeldung und für
weitere Informationen



Peer-Projekt Sommerparty



Designed by Freepik

Wir suchen:

Ehrenamtliche Mitarbeiter:innen ab 18 Jahren.

Wir bieten:

Eine Schulung über den Umgang mit Alkohol und Drogen, intensive Einarbeitung und Begleitung als Peer, die Arbeit in einem Team, eine Bescheinigung über das Ehrenamt und ein Entgelt für die Einsätze.

Eure Aufgabe:

In den Sommermonaten zu zweit im Stadtgarten o.ä. Orten in Bottrop mit Jugendlichen über Alkohol und Drogen (Safer Use), Safer Sex, Umweltverschmutzung und Verhalten in Notfällen sprechen.

Interessierte können sich hier melden:

Jugendhilfe Bottrop e.V.

Fachstelle für Prävention

Ansprechpersonen:

Edina Islamović & Nina Kütemann

Telefon: 02041 - 2 90 31

E-Mail: Jugendhilfe.Bottrop@t-online.de

