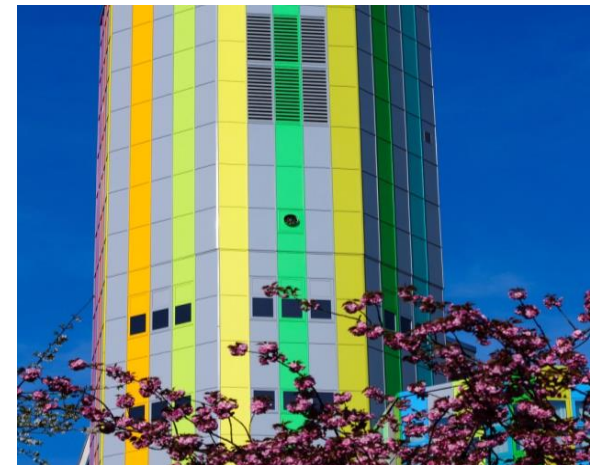


Wissensmanagement

UNIVERSITÄT
DUISBURG
ESSEN

Offen im Denken

Die Wissensdatenbank lexiCan®



Technische Voraussetzungen

Was bietet lexiCan? (Auszug aus dem Angebot):

**| Windows-Komfort für die Redakteure | Multidimensionale
Gliederung: Inhalte mehrfach zuordnen, einmal pflegen | Volle
Datenkontrolle: Betrieb in der Uni-Infrastruktur (eigener
Server) | Inhalte einfach finden: Volltextsuche, dynamische
Filter | Versionskontrolle | Keine Grenzen: Beliebig viele
Themen mit beliebig vielen Artikeln organisieren**

Aktueller Lizenzumfang

- 5 Redakteurslizenzen**
- 10 Leselizenzen**
- Zeitlich unbegrenzt gültige Lizenzen, keine lfd. Kosten**
- Keine Volumenbegrenzung, beliebig viele Wissensgebiete**
- Upgrade auf neue Version ist vorhanden, wird demnächst durch ZIM installiert**

„Befüllung“

- Im Schnitt 3-5h/ Woche Pflegeaufwand - Zuständigkeit aktuell bei 8 Redaktionsmitgliedern; Administration im ZIM ca. 1h/Monat**
- In der Startphase wurde die Initialbefüllung vornehmlich durch Praktikant*innen im Anerkennungsjahr geleistet**
- Keine Erfassung personenbezogener Daten – z. B. bei Sprechzeiten Verlinkung auf online verfügbare Daten**

„Befüllung“

- Klare Zuständigkeiten:

Zugriff des Redaktionsteams auf eine gemeinsame Mailadresse (abz.wiki@uni-due.de), an die Infos für lexiCan gesandt werden

Verantwortung für Aktualität der Einträge liegt bei allen Mitarbeiter*innen!

Einpflegen von Neuigkeiten durch Redaktionsteam, aber keine alleinige Zuständigkeit für Informationsbeschaffung

Überprüfen zugesandter Infos vor dem Einstellen (Qualitätssicherung im Vorfeld)

Viele Informationen der Autor*innen stammen aus Rundmails der Studienberatung, insgesamt bei neuen Einträgen immer Nennung der Quelle

„Befüllung“

- Herausforderungen:

Einbezug der Kolleg*innen durch Inputs nicht einfach, ständig Erinnerungen notwendig, lexiCan muss in Arbeitsprozesse integriert werden

Erweiterung der Funktion um „Meldungen des*der ABZ-Leiter*in für alle Mitarbeiter*innen“, daraus resultiert die Verpflichtung für alle Mitarbeiter*innen (ausgenommen Hilfskräfte), sich täglich über Neuerungen zu informieren

Nachprüfung/Aktualität...

...ist Aufgabe des Redaktionsteams!

Aktuell neben der tagesaktuellen Pflege
erste Grundrevision durch ein
Redaktionsmitglied



ABZ

Akademisches Beratungs-Zentrum
Studium und Beruf

Abbildung implizites/explizites Wissen

- Erfolgt über die Kennzeichnung von Passagen als „nur für die Beratung, bitte nicht weitergeben“ bzw. „Hintergrundinformation“
- Öffentlich zugängliche Information ist als „Emailberatung“ verschlagwortet

Umgang für unterschiedliche Nutzer*innengruppen

- Der Zugriff auf die Wissensgebiete unterschiedlicher Bereiche kann individuell für jede/n Nutzer*in definiert werden
- Wissensgebiete können jederzeit zur ausschließlichen Nutzung durch einen Bereich oder als Schnittstellenabbildung (gemeinsamer Zugriff aus unterschiedlichen Institutionen) hinzugefügt werden