

AUS DEM INHALT

1. FORSCHUNG

Verdrehte Welt bei kleinen Nagern
Im Dialog: Politik und Wissenschaft

2. STUDIUM & LEHRE

Für einen guten Politik-Unterricht
Service Learning-Konzepte überzeugen

3. ZUR PERSON

Ersten Dissertationspreis erhalten
Ausgezeichnete Magisterarbeit

4. TAGUNGEN & KONFERENZEN

Rund um kleine Teilchen: 6. Nano-Konferenz
Mit Finanzwissen gegen Pleite
Für eine bessere Weiterbildung

5. ALLGEMEINE INFORMATIONEN

Architekturpreis für Lehr- und Lernzentrum
Elterntreff am Essener Campus
Muskeln lockern in der Mittagspause

6. AUSSCHREIBUNGEN & STIPENDIEN

Wettbewerb „Universität der Ideen“

7. TIPPS & TERMINE

In 160 Zeichen zum Ruhm
Bundesbanker zu Gast bei CIVIS

8. IMPRESSUM



© Katrin Koster

MELDUNG DES TAGES

Das Herz vor dem Infarkt schützen

Wie kann man das Herz vor einem Infarkt schützen? Natürlich muss die Durchblutung so schnell wie möglich wiederhergestellt werden. Aber gibt es auch weitergehende Schutzmöglichkeiten? Mit dieser Frage befasst sich das Teilprojekt der Medizinischen Fakultät in einem neuen DFG-Sonderforschungsbereich.

► <https://www.uni-due.de/de/presse/meldung.php?id=8752>

1. FORSCHUNG

Der Fall Belo Monte und die Menschenrechte

Menschenrechte – fast alle Länder finden sie wichtig. Theoretisch. Kommt es zu Konflikten, werden sie oft missachtet. Philosophieprofessor Andreas Niederberger führt das gemeinsam mit einer brasilianischen Kollegin zu einer grundsätzlichen Frage: Welche Rolle spielen Menschenrechte, wenn der Staat schwach ist oder versagt? Um das zu überprüfen, wagen sie sich an einen Fall, der weltweit bewegt: das Belo-Monte-Wasserkraftwerk im Amazonasgebiet.

► <https://www.uni-due.de/de/presse/meldung.php?id=8751>

Präzisere Vorhersagen bei Stau und Krebs

Mit der Echtzeitverarbeitung riesiger Datenmengen, u.a. für die Krebs- und Citystau-Prognose, befasst sich der jetzt weiter verlängerte DFG-Sonderforschungsbereich 876. Neben der TU Dortmund (Sprecherhochschule) sind die UDE und ein Leibniz-Institut daran beteiligt.

► <https://www.uni-due.de/de/presse/meldung.php?id=8754>

Energiewende: politisch ausgebremst

Der Ausstieg aus der Kernenergie ist zwar seit 2011 beschlossene Sache, doch richtig in Fahrt kommt die deutsche Energiewende nicht. Woran hapert es? Am hohen Geneh- →

migungsaufwand und an der notwendigen Zwischenlagerung von radioaktivem Material – so die ersten Ergebnisse eines interdisziplinären Forschungsprojekts.

► <https://www.uni-due.de/de/presse/meldung.php?id=8747>

Verdrehte Welt bei kleinen Nagern

Die Schilddrüse und ihre Hormone wirken in jeder Zelle. Ist das Verhältnis besonders zweier Hormone gestört, kommt es zu schweren gesundheitlichen Schäden. Doch es geht auch anders: UDE-Forscher/innen und ihre Kolleg/innen des Fritz-Lipmann-Instituts in Jena untersuchten den Ansell-Graumull. Er hat ein einzigartiges Hormonverhältnis, das – bei anderen Säugetieren – zu Entwicklungsstörungen führt. Die Nager sind allerdings kerngesund und werden bis zu 20 Jahre alt.

► <https://www.uni-due.de/de/presse/meldung.php?id=8749>

Im Dialog: Wissenschaft und Politik

Nicht nur die Payback-Karte vernetzt Kundschaft und Unternehmen immer enger: Die Digitalisierung der Produktion (Industrie 4.0) revolutioniert gerade das Produkt- und Serviceangebot. Aber welche sozialen Folgen sind mit dieser Entwicklung verbunden? Und welche Rolle spielt die Sozial- und Kommunalpolitik

dabei? Mit diesen und ähnlichen Fragen befasst sich die neu gegründete Forschungsstelle für wissenschaftsbasierte gesellschaftliche Weiterentwicklung (FWGW).

► <https://www.uni-due.de/de/presse/meldung.php?id=8744>

Vom Geschäft mit den Nachhaltigkeitszertifikaten

Gut gemeint und teuer bezahlt: Verbraucher/innen und Mitbewerber/innen erwarten eine hohe Transparenz beim Thema Nachhaltigkeit. Aber wie aussagekräftig sind derartige Zertifikate? Dass sie mittelständischen Unternehmen mehr Probleme als Nutzen bringen, zeigt eine Studie unter Federführung von Prof. Andreas Wömpener, Inhaber des Lehrstuhls für Allgemeine Betriebswirtschaftslehre und Controlling.

► <https://www.uni-due.de/de/presse/meldung.php?id=8759>

2. STUDIUM & LEHRE

Für einen guten Politik-Unterricht

Demokratie ist eine Idee, für die weltweit immer wieder Menschen eintreten. Aber: Demokratie ist kein Selbstläufer – sie lebt vom Mitmachen. Die dafür nötigen Kompetenzen vermittelt guter Politik- und →

Sowi-Unterricht. Die nötigen professionellen Lehrkräfte bildet jetzt die neue CIVES School of Civic Education aus.

► <https://www.uni-due.de/de/presse/meldung.php?id=8758>

Service Learning-Konzepte überzeugen

Die Erfolgskette reißt nicht ab: Gleich in zwei überregionalen Wettbewerben konnten sich jetzt die Service Learning-Konzepte der UDE durchsetzen. Mit ihnen erlernen Studierende, wie sich akademische Inhalte mit konkreten gesellschaftlichen Hilfsprojekten verbinden lassen.

► <https://www.uni-due.de/de/presse/meldung.php?id=8755>

3. ZUR PERSON

Ersten Dissertationspreis erhalten

Juliane Dube heißt die erste Dissertationspreisträgerin der Fakultät für Geisteswissenschaften. Sie erhielt den Preis für ihre Arbeit „Drop Everything And Read – Konzeptionierung, Transfer und Evaluation eines Recreational Reading Programs in der Sekundarstufe I“. Dabei können Schüler/innen ein von ihnen frei gewähltes Buch lesen und sich darüber austauschen.



Die Preisträgerin Juliane Dube (2.v.l.) mit Mitgliedern vom Soroptimist International-Club Essen © Eva Baumann

Ihre Lesekompetenz und die -motivation sollen so gesteigert werden. Gestiftet wurde die Auszeichnung vom Soroptimist International-Club Essen.

► <https://www.uni-due.de/geisteswissenschaften/mitteilungen/index.php>

Ausgezeichnete Masterarbeit

Für ihre Masterarbeit wurde jetzt Katharina Zwarg von der Deutschen Gesellschaft für Integrierte Versorgung im Gesundheitswesen e.V. (DGIV) ausgezeichnet. Sie untersuchte die verschiedenen Positionen der Partner bei der Integrierten Versorgung. Bei ihr kooperieren Mediziner/innen Krankenhäuser, Vorsorge- und Reha-Kliniken vertraglich geregelt miteinander und sorgen für den notwendigen Wissensaustausch.

► <https://www.uni-due.de/de/presse/meldung.php?id=8756>

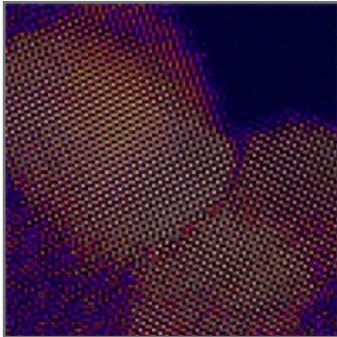
Diese und weitere **Personalmeldungen** finden Sie auf unserer **Übersichtsseite**:

► http://www.uni-due.de/de/campusaktuell/zur_person.php

4. TAGUNGEN & KONFERENZEN

Rund um kleine Teilchen: 6. Nano-Konferenz

Sie gilt als der wichtigste Szenetreff der Branche: Auf der 6. NRW Nano-Konferenz in der Westfalenhal- →



© ICAN

le Dortmund trafen sich mehr als 600 Akteur/innen aus Wissenschaft, Industrie und Politik, um sich über die Chancen wie Risiken der Nanotechnologie auszutauschen. Als eine der größten Forschergruppen war auch das Center for Nanointegration (CENIDE) vertreten.

► https://www.uni-due.de/cenide/news_one.php?id=928

Mit Finanzwissen gegen Pleite

Eine gute Allgemeinbildung in Sachen Finanzen ist für jeden wichtig. Die OECD hat in 18 Ländern das Finanzwissen für die PISA-Studie untersucht. Diesem Schwerpunkt widmet sich eine Tagung der Deutschen Gesellschaft für Ökonomische Bildung am 4. und 5. Dezember.

► <https://www.uni-due.de/de/presse/meldung.php?id=8740>

Für eine bessere Weiterbildung

Wer anderen etwas beibringen will, sollte selbst up to date bleiben. Das betrifft beispielsweise auch Lehrkräfte in der Mathematik und den Naturwissenschaften. Das große EU-Projekt „Mathematics and science for life!“ (mascil) widmet sich dieser Aufgabe. Es lädt deshalb am 15. und 16. Dezember zu einer Konferenz an die UDE ein.

► <https://www.uni-due.de/de/presse/meldung.php?id=8743>

Zentral oder dezentral? Die Zukunft der EU

„Markt versus Staat – Dezentralisierung versus Zentralisierung in der Europäischen Union“ – mit diesen gegensätzlichen Modellen für die Zukunft der EU befasst sich das 28. Leipziger Weltwirtschaftsseminar. Vom 19. bis 20. Januar treffen sich dazu hochkarätige internationale Expert/innen auf Einladung der Uni Leipzig, der UDE und des Arbeitskreises Europäische Integration e.V. Anmeldung unter mazny@wifa.uni-leipzig.de.

► <http://www.wifa.uni-leipzig.de/iwp/konferenzen/28wws.html>

Liebe – rundum beleuchtet

Wer liebt wen? Wie denken, schreiben, sprechen wir über dieses besondere Gefühl? Fragen wie diese beschäftigten rund 160 Teilnehmende bei der Jahrestagung des Netzwerks Frauen- und Geschlechterforschung NRW in Essen. Deren Koordinationsstelle ist an der UDE angesiedelt. Prominenteste Referentin war die Soziologin Prof. Eva Illouz, die erklärte, „warum Liebe wehtut“.

► <http://www.netzwerk-fgf.nrw.de/start-netzwerk/>



© Claudia Nikodem

Geballte Bewegungsexpertise

Die deutsche Gesellschaft altert zunehmend. Wie kann angesichts dieser demographischen Entwicklung Mobilität erhalten bleiben? Das erfordert moderne Technologien, die Ingenieurwissenschaften, Medizin und Informatik zusammen entwickeln. Unter anderem mit diesem Thema befassten sich rund 50 Gang- und Bewegungsfachleute beim Workshop der Gesellschaft für die Analyse menschlicher Motorik und ihrer klinischen Anwendung am Campus Duisburg.

► <https://www.uni-due.de/mechanikb/gamma2014>

5. ALLGEMEINE INFORMATIONEN

Architekturpreis für Lehr- und Lernzentrum

Die Entscheidung ist gefallen: Das Lehr- und Lernzentrum der Fakultät für Medizin konnte sich im Wettbewerb „Auszeichnung guter Bauten“ des Bundes Deutscher Architekten Essen durchsetzen. Es erhielt eine Auszeichnung, und auch beim erstmals ausgelobten Publikumspreis schnitt es mit dem zweiten Platz gut ab. Glückwunsch!

► <http://udue.de/Cw2Nc>



Holte den zweiten Platz im Wettbewerb um den Publikumspreis: das Lehr- und Lernzentrum. © Martin Kaiser

Elterntreff am Essener Campus

Sich mit anderen austauschen und dabei beraten, wie der Start mit einem Baby an der UDE leichter gemacht werden kann: Das Elternservicebüro macht das für Väter und Mütter ab 27. Januar einmal wöchentlich möglich. Hochschulangehörige mit Kindern im ersten Lebensjahr können sich am Essener Campus treffen.

► <https://www.uni-due.de/elterservice/aktuelles.shtml>



© Arne Rensing

Muskeln lockern in der Mittagspause

Mehr Bewegung ist wohl einer der beliebtesten guten Vorsätze fürs neue Jahr: Da bietet sich der „Pausen-Express“ an. Das persönliche 15-minütige Training des Hochschulsports bringt Gruppen von vier bis sechs Personen direkt am Arbeitsplatz munter durch das Mittagstief. Los geht es wieder am 12. Januar. Anmeldeschluss: 22. Dezember.

► <https://www.uni-due.de/hochschulsport/pausenexpress>

6. AUSSCHREIBUNGEN & STIPENDIEN

Wettbewerb „Universität der Ideen“

Abseits der gängigen Pfade: Die Duisburg-Essener Universitätsstiftung schreibt einen neuen Wettbe- →

werb aus. Gesucht werden Ideen, die dabei helfen, die Lehre langfristig besser zu machen. Alle UDE-Angehörigen sind angesprochen; besonders Studierende, denn sie wissen am besten, wo sich etwas drehen lässt. Insgesamt stehen 15.000 Euro zur Verfügung. Bewerbungsschluss: 6. Februar.

► <https://www.uni-due.de/de/presse/meldung.php?id=8757>

Auf unserer Übersichtsseite

► <http://www.uni-due.de/de/campusaktuell/ausschreibungen.php>
informieren wir u.a. über folgende Themen:

- +++ Hosenfeld/Szpilman-Gedenkpreis
- +++ Fellowships des Käte Hamburger Kollegs
- +++ audimax-Kurzgeschichtenwettbewerb

7. TIPPS & TERMINE

11.12.: In 160 Zeichen zum Ruhm

Simsen, tweeten, snapchatten ... allein kurze Botschaften scheinen noch konkurrenzfähig, auch wenn sie große Inhalte transportieren. Aber wie gut können wir das wirklich, wenn nur 160 Zeichen zur Verfügung stehen? Den kürzesten, kleinsten und schnellsten Literaturpreis der Welt lobte das Lehrprojekt „Schlüsselkompetenz Literaturkritik“ aus: Mit Versen, Prosa oder Miniromanen konnten sich UDE-Angehörige um die

Auszeichnung „Offen im Stil“ bewerben. Ihre Werke präsentieren und verteidigen sie am 11. Dezember. Beginn: 18.30 Uhr. Ort: Glaspavillon (Campus Essen).

► <https://www.uni-due.de/geisteswissenschaften/mitteilungen>

12.12.: Bundesbanker zu Gast bei CIVES

„Die Rolle der EZB in der Euro-Krise“ beleuchtet Dr. Harald Roy von der Deutschen Bank am 19. Dezember als Gast bei der „CIVES School of Civic Education“. Beginn: 9 Uhr, Ort: R11 T09 C88 (Campus Essen). Anmeldeschluss: 12. Dezember.

► <http://cives-school.de/?p=1567>

15.12.: Kunst und Kultur in der Stadt

Sie wirken identitätsstiftend, thematisieren zentrale gesellschaftliche Entwicklungen, sind aber auch ein Wirtschaftsfaktor: Kunst und Kultur. Deren Funktionen in der Stadt wird am 15. Dezember Prof. Jens Gurr in einem Vortrag beleuchten. Beginn: 19 Uhr, Ort: Kreuzeskirche, Kreuzeskirchstr. 16, Essen.

► <http://www.forum-kreuzeskirche.de/>



© UDE



© Lehrprojekt „Schlüsselkompetenz Literaturkritik“

Studium generale & Musik in der Uni

Das Kulturprogramm „Studium generale & Musik in der Uni“ bietet in jedem Semester ein interessantes und abwechslungsreiches Programm.

► http://www.uni-due.de/de/event/studium_generale.php

Die Kleine Form

17. Dezember: Heinrich Bosse

Die Verstaatlichung des Lernens um 1800

13.15 Uhr, Bibliothessaal (Campus Essen)

► <https://www.uni-due.de/kleine-form/>

Poet in Residence, Poetikvorlesungen

4. Dezember: Kathrin Röggla (**Lesung**)

Land unter Null

16.30 Uhr, Bibliothekssaal (Campus Essen)

► <https://www.uni-due.de/germanistik/poet/ausblick.shtml>

Ringvorlesung „Urbane Systeme“

10. Dezember: Pedro José Marrón

Challenges and Solutions of European Smart Energy Projects

17. Dezember: Alexander Krämer

Public Health Challenges of Megacities: Focus on Asia

18 Uhr, R11 T00 D03 (Campus Essen)

► <http://udue.de/eITzm>

Ringvorlesung „Empirische Bildungsforschung“

4. Dezember: Christoph Gut-Glanzmann

Experimentelle Kompetenzen auf der Sekundarstufe I: Problemtypenbasierte Modellierung und Messung mittels interdisziplinärer Experimentiertests

11. Dezember: Marc Stadler

Internet in der Schule. Wie fördert man die Kompetenzen des Lesens multipler Dokumente?

17.15 Uhr, SE 111, Schützenbahn 70 (Campus Essen)

► <http://udue.de/vAOpj>

Ringvorlesung „Bildung über die Lebenszeit“

8. Dezember: Ulrich Heinemann

Lebenslanges Lernen in NRW: Stand und Perspektiven der allgemeinen Weiterbildung im bevölkerungsreichsten Bundesland

15. Dezember: Josef Schrader

Entwicklung von Kompetenzen im Lebenslauf – Befunde aus CiLL und PIACC

10 Uhr, S05 T00 B83 (Campus Essen)

► <http://udue.de/OC7mi>

Ringvorlesung „Gerechtigkeit und Anerkennung“

8. Dezember: Susanne Hennecke

Dialektik als Differenz: Gerechtigkeit und Anerkennung bei Luce Irigaray

15. Dezember: Sabine Plonz

Die Arbeiter im Weinberg aus befreiungstheologischer Perspektive

18.15 Uhr, V15 R01 H90 (Campus Essen)

► <http://udue.de/Kp2f7>

Ringvorlesung „Grenzsituationen und Gewaltkonstellationen in der Sozialen Arbeit“

11. Dezember: Manfred Kappeler

Verdrängte Erinnerungen: Gewalterfahrungen, institutionelle Ausschließung und biographische Brüche. Ein Gespräch mit ehemaligen Bewohner/innen öffentlicher Fürsorgeeinrichtungen

18.15 Uhr, Bibliothekssaal (Campus Essen)

► <http://udue.de/3y4Z3>

Ringvorlesung „Zukunftshandeln“

10. Dezember: Jörn Rüsen

Ohne Vergangenheit keine Zukunft. Zukunftshandeln aus historischer Erkenntnis (**Bibliothekssaal, Campus Essen**)

18 Uhr, Glaspavillon (Campus Essen)

► <http://udue.de/G63Hi>

EKfG-Kolloquium „Gesundheit - Care - Geschlecht“

4. Dezember: Ulrike Knobloch

Geschlechergerechte Sorgesysteme als wirtschaftsethische Herausforderung

11. Dezember: Christin Krajewski

Lebensqualität: Psychosoziale Aspekte bei Melanompatientinnen – Geschlecht als Risikofaktor?

18. Dezember: Christoph Bräutigam

Neue Arbeitsteilung im Krankenhaus – Fortschritt für Beschäftigte und Patientinnen?

16 Uhr, S05 R03 H20 (Campus Essen)

► <https://www.uni-due.de/ekfg/vortragsreihe2014-15.php>

Essener Klimagespräche

9. Dezember: Julia Fuchs

Satellitengestützte Erfassung des Kontinuums zwischen Aerosolen und Wolken

17.15 Uhr, Wallneyer Str. 10, DWD Essen

► http://www.fractal001.de/bilder/EKG_Fuchs_141209.pdf

GDCh-Vorträge

10. Dezember: Abschlussfeier

Master Water Science

17. Dezember: **Bruno Werdelmann Vorlesung**

Tanja Weil

Macromolecular Therapeutics by Programmed Self-Assembly

17.15 Uhr, S07 S00 D07 (Campus Essen)

► <http://udue.de/fVRdh>

Graduierenkolloquium „Naturwissenschaftlicher Unterricht“

8. Dezember: Martin Dickmann

Messung experimenteller Teilfähigkeiten – Studie(n) zur Qualität eines Testverfahrens

16.15 Uhr, SM 101, Schützenbahn 70 (Campus Essen)
► <http://udue.de/q64YP>

KHK/GCR21-Vortragsreihe „Homophobie im globalen Kontext

15. Dezember: Peter Rehberg
God hates Fa(n)gs: Homophobia, religious rights and pop culture in the USA

19 Uhr, Kulturwissenschaftliches Institut Essen (KWI), Gartensaal
► <http://www.gcr21.org/veranstaltungen/>

Kolloquium „Forschungsprobleme der außereuropäischen und frühneuzeitlichen Geschichte“

16. Dezember: Ivan d`Aprile
Verkehrs-, Medien- und Verflechtungsgeschichte von Ideen: Transnationale Verfassungsdiskurse im revolutionären Zeitalter

18 Uhr, R12 V05 D81 (Campus Essen)
► <http://udue.de/oO4XI>

Kolloquium „Geschichte, Kultur und Sprache der Rhein-Maas-Region“

16. Dezember: Lina Schröder
Infrastruktur-Geschichte und ihr Bezug zur Landesgeschichte am Beispiel eines Kanalprojektes

18.15 Uhr, R12 V05 D20 (Campus Essen)
► <http://udue.de/NO4JR>

Kolloquium „Geschichtsdidaktische Positionen“

9. Dezember: Ulrich Mayer
Inhalte oder Kompetenzen? Eine geschichtsdidaktische Warnung vor falschen Alternativen
16. Dezember: Peter Adamski
Historisches Lernen diagnostizieren: Chancen und Grenzen

18.15 Uhr, Bibliothekssaal (Campus Essen)
► <http://udue.de/SeBJX>

Linguistisches Kolloquium

9. Dezember: Peter Gilles
Linguistische und medienlinguistische Streifzüge in Twitter
16. Dezember: Ljudmila Kornilova
Lehrwerk: Handlungsorientierter Unterricht

18.15 Uhr, R12 S03 H20 (Campus Essen)
► <http://udue.de/9bPJ9>

Literaturwissenschaftliches Kolloquium

17. Dezember: Wilhelm Amann
Hermesbotschaften – literatur- und kulturwissenschaftliche Perspektiven der Ökonomie

18.15 Uhr, R12 S03 H20 (Campus Essen)
► <http://udue.de/sGpFF>

Mittagsforum „Party Politics“

10. Dezember: Thomas Poguntke
Parteiorganisationsforschung – zwei internationale
Forschungsprojekte
17. Dezember: Barbara Vis
Are Politicians Human?

12.45 Uhr, LS 105 (Campus Duisburg)

► <http://udue.de/c48D1>

Medizinisch-Philosophisches Seminar

9. Dezember: Thomas Philipp
Leben mit und ohne Niere
16. Dezember: Dr. Anton-Mario von Lüttichau: Edvard
Munch, Bilder der Empfindung

18.15 Uhr, Universitätsklinikum Essen, Institutsgruppe
I, Virchowstr. 171, Hörsaal 1

► <http://udue.de/niu6w>

Philosophisches Kolloquium

11. Dezember: Frank Dietrich
Neutralität, Perfektion und das Recht auf eine offene
Zukunft

18.15 Uhr, R11 T09 C73 (Campus Essen)

► <http://udue.de/DzqTk>

Philosophisches Mittelbaukolloquium

4. Dezember: Thomas Krödel
Causal modelling und höherstufige Ursachen

18.15 Uhr, R12 S05 H20 (Campus Essen)

► <http://udue.de/GIB8b>

Physikalisches Kolloquium

10. Dezember: Jeroen van den Brink
Spin-orbital separation in the quasi-one-dimensional
Mott insulator Sr₂CuO₃
17. Dezember: Jens Frahm
Magnetresonanz-Tomografie in Echtzeit - Von der
Idee zu ersten Anwendungen

17.15 Uhr, MC122 (Campus Duisburg)

► <http://udue.de/j1Ao5>

Vortragsreihe „Bildung im Brennpunkt“

9. Dezember: Nina Högbe
Kindertageseinrichtungen in sozialen Brennpunkten –
Eine kritische Betrachtung der räumlichen Dimension
im Kontext der Finanzsteuerung
16. Dezember: Joachim Herrmann
Die Rolle schulischer Kultur in „belasteten Schulen“
(A.02.04, Weststadttürme, Campus Essen)

16.15 Uhr, A.12.04, Weststadttürme (Campus Essen)

► <http://udue.de/9o9bJ>

ZIM-Talk

19. Dezember: Andreas Michels
Big Data – Neue Wege zur Wissenserweiterung oder
reine Datenbulimie?

14.15 Uhr, LE 105 (Campus Duisburg)

► <https://www.uni-due.de/zim/zim-talk.shtml>

Weitere Veranstaltungen

Termine des Käte Hamburger Kolleg/Center for Global Cooperation Research (KHK/GCR21)

▶ <http://www.gcr21.org/de/veranstaltungen/>

Termine des Kulturwissenschaftlichen Instituts (KWI)

▶ <http://www.kulturwissenschaften.de/home/veranstaltungen.html>

Veranstaltungen des Instituts für niederrheinische Kulturgeschichte und Regionalentwicklung (InKuR)

▶ <http://www.uni-due.de/inkur>

Veranstaltungen des Konfuzius-Instituts Metropole Ruhr (KI Ruhr)

▶ <http://www.uni-due.de/konfuzius-institut/programm.shtml>

Programm des Vereins LebensLangesLernen

▶ http://www.uni-due.de/III/htdocs/01__aktuelles_sem.html

Programm des autonomen Referats für Schwule, Bisexuelle und Lesben und deren FreundInnen (SchwubiLe)

▶ <http://www.schwubile-due.de/termine>

com.POTT - Das Kulturmagazin auf nrwision

▶ <http://www.nrwision.de/programm/sendungen/compott.html>

Filmclub B83 (Campus Essen)

▶ http://unifilm.de/studentenkinos/essen/filmclub_b83

Unifilmclub Essen (Auidmax Uniklinikum)

▶ http://unifilm.de/studentenkinos/essen/uni_filmclub

Immer auf dem neuesten Stand

Der Veranstaltungskalender der UDE

▶ <http://www.uni-due.de/de/veranstaltungen/>

Wo ist sonst noch was los?

Freizeit & Kultur im Ruhrgebiet. Die Übersicht des Regionalverbands Ruhr:

▶ <http://www.rvr-online.de/freizeit/index.php?p=2>

Duisburg nonstop. Portal für Freizeit, Kultur:

▶ http://www.duisburgnonstop.de/site_de/index.php

Kino, Nightlife & Bühne in Essen:

▶ <http://www.ruhrlink.de/Essen.htm>

8. IMPRESSUM

Herausgegeben vom Rektor der Universität Duisburg-Essen

Redaktion: Ressort Presse in der Stabsstelle des Rektorats

Verantwortlich: Beate H. Kostka, 0203/379-2430,

beate.kostka@uni-due.de

Mitarbeit an dieser Ausgabe: Ulrike Bohnsack, Ulrike Eichweber, Katrin Koster, Beate Kostka, Manuela Münch, Arne Rensing

Zusammengestellt von Ulrike Eichweber,

webredaktion@uni-due.de

Redaktionsschluss für die nächste Ausgabe: 12. Dezember