



© UK Essen

Erstes Institut für HIV-Forschung in Deutschland

Das erste Institut für HIV-Forschung in Deutschland wird am 11. November in der Medizinischen Fakultät feierlich eröffnet. Die wissenschaftliche Leitung übernimmt Prof. Hendrik Streeck. Der international renommierte Experte für die fatale Immunschwäche-Krankheit wurde 2015 an die UDE berufen. Vorrangig wird sich das neue Institut in die internationale Entwicklung eines HIV-Impfstoffes einbringen. Dazu werden die UDE-Wissenschaftler/innen eng mit Partner/innen in den USA, Afrika und Thailand zusammenarbeiten.

► <https://www.uni-due.de/de/presse/meldung.php?id=9595>

Impressum

Herausgegeben vom Rektor der
Universität Duisburg-Essen
Redaktion: Ressort Presse in der
Stabsstelle des Rektorats

Verantwortlich: Beate H. Kostka,
Tel.: 0203/379-2430
beate.kostka@uni-due.de

Mitarbeit an dieser Ausgabe:
Ulrike Eichweber,
Katrin Koster, Beate H. Kostka,
Manuela Münch, Amela Radetinac

Zusammengestellt von:
Ulrike Eichweber
webredaktion@uni-due.de

Nächster Redaktionsschluss: 11. Nov.

www.uni-due.de



Aus dem Inhalt | In dieser Ausgabe

Forschung

Ein Traum wird wahr: Die Seidenstraße | Furchtlos durch die virtuelle Welt |
Gemeinsames Fellowship-Programm

Studium & Lehre

Neu: PhD-Studiengang Epidemiologie | Aus der Studierendenschaft

Gästebuch / UDE international

Dorothee Elmiger und Reto Hännly: Zwei Poets in Residence

Zur Person

Duisburger Sparkassenpreise verliehen

Tagungen & Konferenzen

Herausforderung Nanoanalytik | Sportwissenschaft in der Metropolregion

Allgemeine Informationen

Mitfahrgelegenheit für Gasthörer/innen? | Talente erobern die Nanowelt | Alles
über Studium und Praktikum im Ausland | DU@IT: Digitalisierung im Fokus

Ausschreibungen & Stipendien

Umfragen & Studien

Zusammenhang zwischen Übergewicht und Depression?

Tipps & Termine

Ideen für Duisburg gesucht | 30 Jahre Steinheim-Institut

Forschung



© UDE

Ein Traum wird wahr: Die Seidenstraße

Rohstoffhunger, größere Absatzmärkte und sichere Handelsrouten gaben den Ausschlag, einen alten Traum wiederzubeleben: die „neue“ Seidenstraße, eine alte Karawanen-Handelsroute. Was sich hinter dem einmaligen Riesenprojekt verbirgt, erläutern 12 Studierende in einer aktuellen Sonderbeilage der Tageszeitung (taz).

► <https://www.uni-due.de/de/presse/meldung.php?id=9592>



© André Zelck

Furchtlos durch die virtuelle Welt

Der Puls steigt, die Hände kribbeln... Obwohl der Kopf sagt, dass es eine der sichersten medizinischen Bildgebungsverfahren ist, haben viele Patient/innen Angst vor „der Röhre“. Die Magnetresonanztomographie, kurz MRT, kann durch Enge und Lärm Stress beim Patienten auslösen. Ein neues Verbundprojekt will hier helfen: In der Virtuellen Realität soll spielerisch die Angst besiegt werden.

► <https://www.uni-due.de/de/presse/meldung.php?id=9581>



© IN-EAST / KHK/GCR21

Gemeinsames Fellowship-Programm

International renommierte Wissenschaftler/innen an die UDE zu holen – mit diesem Ziel haben sich zwei UDE-Forschungseinrichtungen jetzt zusammen getan. Unter dem Titel „Transnationale Kooperation in Ostasien an der regionalen und globalen Schnittstelle“ haben das Institut für Ostasienwissenschaften (IN-EAST) und das Käte Hamburger Kolleg/ Centre for Global Cooperation Research (KHK/GCR21) ein gemeinsames Fellowship-Programm ausgeschrieben.

► <http://udue.de/awMOG>

Erstmals vergeben: Hermann-Seippel-Preis

Ein Forschungsprojekt zur besseren Diagnose, Behandlung und Nachsorge von Hirntumoren bei Kindern erhält den ersten „Hermann-Seip- →

pel Preis – Deutscher Forschungspreis für Kinderheilkunde“ der Stiftung UK Essen. Das Projekt, das Wissenschaftler/innen der Medizinischen Fakultät der Universität Münster sowie der UDE umsetzen, wird mit 200.000 Euro gefördert.

► <https://www.uni-due.de/med/meldung.php?id=317>

Einfacharbeit ist nicht immer einfach

Mit Niedriglöhnen lassen sich die schlechten Chancen von gering Qualifizierten auf dem deutschen Arbeitsmarkt nicht verbessern. „Hier weitere Ausnahmen vom Mindestlohn zu erlauben, wäre eher kontraproduktiv.“ Zu diesem Schluss kommen aktuelle Untersuchungen aus dem Institut Arbeit und Qualifikation (IAQ).

► <https://www.uni-due.de/de/presse/meldung.php?id=9583>

Studium & Lehre

Neu: PhD-Studiengang Epidemiologie

Mit dem klassischen Doktorgrad vergleichbar ist der PhD-Abschluss, den man ab sofort im neu eingerichteten Programm „Epidemiologie und klinische Forschung“ an der Medizinischen Fakultät erwerben kann. Initiator und wissenschaftlicher Betreuer ist Prof. Andreas Stang, MPH, Leiter des Zentrums für Klinische Epidemiologie (ZKE) am Institut für Medizinische Informatik, Biometrie und Epidemiologie (IMIBE) am UK Essen.

► <https://www.uni-due.de/de/presse/meldung.php?id=9593>

Aus der Studierendenschaft

Fisimatenten zum Semestereinstieg

Party und Varieté: Zum Semestereinstieg lädt der AStA am 4. November wieder zu Fisimatenten ein. Diesmal zeigen vor der eigentlichen Party die Artist/innen von Grapiller eine außergewöhnliche Variété-Show. Beginn: 20 Uhr, Ort: S05 (Hörsaalzentrum, Campus Essen).

► <http://www.asta-due.de/2016/10/die-asta-einstiegsparty-fisimatenten-party-variete/>



Prof. Andreas Stang © UDE



© AstA

Gästebuch / UDE international



Poet in Residence Spezial: Reto Hännny & Dorothee Elmiger © Eva Cafilisch/ 2014, AdS, M.F. Schorro)

Dorothee Elmiger und Reto Hännny: Zwei Poets in Residence

Getrennt durch eine Generation, vereint durch einen gesellschaftskritischen Blick und unverwechselbaren Ton: Das diesjährige Poet in Residence Spezial bringt die Autoren Dorothee Elmiger und Reto Hännny zusammen. Vom 14. bis 18. November gastieren sie mit dem gemeinsamen Programm „Schreibtische und Visionen“ an der UDE.

► <https://www.uni-due.de/de/presse/meldung.php?id=9597>

Zur Person



Die Preisträger/innen mit dem stellvertr. Vorstandsvorsitzenden der Sparkasse Duisburg, Ulrich Schneidewind (l.), Bürgermeister Erkan Kocalar (2.v.l.) und Rektor Prof. Ulrich Radtke (M.). © Sparkasse Duisburg

Duisburger Sparkassenpreise verliehen

Glückwunsch: Die Sparkasse Duisburg hat jetzt fünf Absolvent/innen und vier Nachwuchswissenschaftler/innen der UDE für ihre herausragenden Leistungen geehrt. Insgesamt sind die Preise mit 13.000 Euro dotiert.

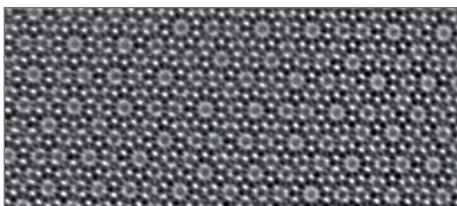
► <https://www.uni-due.de/de/presse/meldung.php?id=9591>

Weitere **Personalmeldungen** finden Sie auf unserer Übersichtsseite:

► http://www.uni-due.de/de/campusaktuell/zur_person.php

Tagungen & Konferenzen

Herausforderung Nanoanalytik



Elektronenmikroskopische Aufnahme eines Quasi-Kristalls aus Aluminium, Cobalt und Nickel (HAADF-STEM). Ein heller Punkt entspricht einer Atomsäule, auf die man von oben schaut.
© CENIDE | ICAN Dr. Markus Heidelmann

Detaillierte Einblicke in die Welt der Atome, Moleküle und Nanostrukturen: Das Interdisciplinary Center for Analytics on the Nanoscale (ICAN) lädt am 17. und 18. November zum Nanoanalytik-Workshop „Techniken, Methoden und Anwendungen“ am Campus Duisburg. Anmeldeschluss: 11. November.

► <https://www.uni-due.de/cenide/calendar.php?jahr=2016&monat=11&tag=17&id=11380>

Sportwissenschaft in der Metropolregion

Hobby, Therapie oder soziales Event: Der Sport hat viele Facetten – besonders in verdichteten Regionen wie dem Ruhrgebiet. Ein internationaler Kongress greift dieses Thema im kommenden Sommer auf. Wissenschaftler/innen der UA Ruhr organisieren das jährliche Treffen des European College of Sport Science (ECSS) im Juli 2017.

► <https://www.uni-due.de/de/presse/meldung.php?id=9587>

Allgemeine Informationen

Mitfahrgelegenheit für Gasthörer/innen?

Drei Viertel der 42.000 UDE-Studierenden stammen aus NRW. Viele von ihnen pendeln täglich ein. Der ein oder die andere hätte vielleicht auch die Möglichkeit, einen der 65 Geflüchteten bei sich mitfahren zu lassen, die zurzeit als Gasthörer/innen an der UDE eingeschrieben sind. Für etliche von ihnen sind die Fahrtkosten ein Problem.

► <https://www.uni-due.de/de/presse/meldung.php?id=9585>

Talente erobern die Nanowelt

Kugelrund schillert der Wassertropfen auf einem Blatt, auf einem anderen wirkt er eher flach. Warum ist das so? Der Lotuseffekt verblüfft. Solche Phänomene erleben Jugendliche im Evonik-Schülerlabor an der UDE. Die beliebte Einrichtung möchte noch mehr Talente wecken und kooperiert daher ab Herbst mit dem Duisburger Kompetenzzentrum für Begabungs- und Begabtenförderung.

► <https://www.uni-due.de/de/presse/meldung.php?id=9584>

Alles über Studium und Praktikum im Ausland

Studierende, die über ein Praktikum oder einen Studienaufenthalt im Ausland nachdenken, bekommen gleich bei zwei Veranstaltungen im November Infos darüber: Für Interessierte aller Fachrichtungen bietet das Akademische Auslandsamt am 8. November eine Outgoing-Mes- →

se an. Unter dem Titel „Studis raus“ informiert die Fakultät für Ingenieurwissenschaften ihre Studierenden am 18. November.

► <https://www.uni-due.de/de/campusaktuell.php?id=6932>

Digitalisierung im Fokus

Mehr Digitalisierung an der UDE: Die Strategie dazu ist Schwerpunktkema der aktuellen DU@IT-Ausgabe, des Newsletters vom Zentrum für Informations- und Mediendienste (ZIM) und der Unibibliothek. Er kann auch online abgerufen werden.

► <https://www.uni-due.de/duelit/>

Neu aufgelegt: Beratungsverzeichnis

Von A wie Akademisches Beratungs-Zentrum (ABZ) bis Z wie Zentrum für Informations- und Mediendienste (ZIM) – alle UDE-Beratungsstellen auf einen Blick gibt es in einer Broschüre: Das Beratungsverzeichnis für das Wintersemester 2016/17 liegt beim ABZ aus oder kann online abgerufen werden.

► https://www.uni-due.de/imperia/md/content/abz/bv_allgemein.pdf



sbm: nächste Runde

Mit der Auftaktveranstaltung am 18. November beginnt ein neuer Durchlauf des Universitätsprojektes small business management (sbm) und des Businessplanwettbewerbs der Gründungsinitiative Innovation Duisburg (GRIID). Dabei kann man sich auch für den Orientierungslehrgang Unternehmertum, den Intensivkurs Betriebliches Rechnungswesen, das Blockseminar Unternehmensnachfolge und die Lehrveranstaltung sbm goes hightech anmelden. Beginn: 15 Uhr, Ort: Tectrum Duisburg (Bismarckstraße 142, 47057 Duisburg).

► <http://www.sbm-duisburg.de/>

Für eine überzeugende Vorstellung

Wie Vorstellungsgespräche erfolgreich bestritten werden, zeigt ein zweitägiger Workshop des ABZ am 19. und 26. November. Beginn: jeweils 9 Uhr, Ort: T02 S00 L12 (Campus Essen). Anmeldung erforderlich.

► https://www.uni-due.de/abz/career/erfolgreich_vorstellungsgespraech.php

Berufsorientierung für Geisteswissenschaftler/innen

Für Geisteswissenschaftler/innen gibt es kein klares Berufsbild – viele Felder können ihnen offenstehen. Da ist eine frühzeitige Orientierung wichtig. Diese bieten ein Seminar des ABZ am 19. November sowie eine Vortragsreihe während des Semesters. Das Seminar beginnt um 10 Uhr. Ort: T02 S00 L46 (Campus Essen). Anmeldeschluss: 10. November.

► https://www.uni-due.de/abz/career/berufsorientierung_geisteswissenschaftlerinnen.php

Mit Höchstgeschwindigkeit zum Job

Da zählt der erste Augenblick: Beim Speed-Dating Friday des ABZ können Studierende sich einen Eindruck vom potentiellen Arbeitgeber verschaffen und natürlich auch selbst einen guten Eindruck hinterlassen. Am 11. November geht das Daten in die nächste Runde – diesmal mit einer Firma aus dem Bereich Consultant IT. Am 2. Dezember ist dann ein Unternehmen für Management- und Systemberatung zu Gast. Beginn: 9 bzw. 10 Uhr, Ort: SG 088 (Campus Duisburg). Anmeldung erforderlich

► https://www.uni-due.de/abz/career/speed_dating_friday.php

Infos zu Projektarbeit mit Jugendlichen

Lehramtsstudierende im Bachelor-Studiengang, die gerne mit Jugendlichen in Projekten arbeiten wollen, können das bei „Bildung & Begabung“, dem Zentrum für Begabungsförderung in Deutschland, realisieren. Zusammen mit dem ZLB lädt das Zentrum am 22. November zur Infoveranstaltung „Kurs-/Projektleitung in der außerschulischen Bildung“ ein. Beginn: 14, Ort: Glaspavillon (Campus Essen). Anmeldung erforderlich.

► <http://udue.de/OAcNZ>

Ausschreibungen & Stipendien

Auf unserer **Übersichtsseite**

► <http://www.uni-due.de/de/campusaktuell/ausschreibungen.php>
informieren wir u.a. über folgende Themen:

+++ DiMento-Programme der UDE

+++ Ungewöhnliche Stipendien von mystipendium.de

+++ „Stadt, Land, mobil“-Wettbewerb der Initiative „Deutschland – Land der Ideen“

Umfragen & Studien

Zusammenhang zwischen Übergewicht und Depression?

Gibt es einen organischen Zusammenhang zwischen starkem Übergewicht und der Anfälligkeit für Depressionen? Dieser Frage gehen Forschende am Institut für Medizinische Psychologie und Verhaltensimmunbiologie der Medizinischen Fakultät nach. Für die Studie am UK Essen suchen die Forscher/innen noch gesunde Frauen und Männer im Alter zwischen 18 und 35 Jahren mit einem Body-Mass-Index von 30 oder mehr.

► <https://www.uni-due.de/med/meldung.php?id=324>

Auf unserer **Übersichtsseite**

► <https://www.uni-due.de/de/campusaktuell/umfragen.php>
finden Sie weitere Umfragen und Studien

Tipps & Termine

3.11.: Persönliche Identität

Zum Auftakt des Philosophischen Mittelbaukolloquiums spricht Radim Bělohrad (Masaryk University) zum Thema „Personal Identity and Conjoined Twinning“. Beginn: 18.15 Uhr, Ort: R12 S05 H81 (Campus Essen).

► https://www.uni-due.de/philosophie/philosophisches_mittelbau_kolloquium_ws1617.php

8.11.: Bilingualer Geschichtsunterricht

Mit zweisprachigem Geschichtsunterricht setzt sich Dennis Breddemann im Geschichtsdidaktischen Forschungskolloquium auseinander. Beginn: 18.15 Uhr, Ort: R12 S 05 H81 (Campus Essen).

► https://www.uni-due.de/imperia/md/content/geschichte/forschungs-ko_ws1617.pdf

8.11.: Wie Semantik Onlinewerbungen optimiert

Für das Linguistische Kolloquium beginnt das Semester mit einem Referat von Rüdiger Schütz. Er beleuchtet die Semantik als Treiber für die Optimierung von Onlinewerbungen. Beginn: 18.15 Uhr, Ort: WST-C02.12 (Weststadttürme, Essen).

► <https://www.uni-due.de/germanistik/sprache/lingkoll>

8.11.: NWU-Kolloquium startet ins Semester

Die Beobachtungskompetenz im Vorschulalter untersucht Prof. Brigit Neuhaus (LMU München) im Kolloquium „Naturwissenschaftlicher Unterricht“ (NWU). Veranstaltet wird es vom gleichnamigen Graduiertenkolleg und dem Zentrum für empirische Bildungsforschung. Beginn: 17.15 Uhr, Ort: SE 111 (Schützenbahn, Essen).

► https://www.uni-due.de/imperia/md/content/fb9/vortragsreihe_nwu_ws_2012-13.pdf

8.11.: Aktuelles aus der Kinder- und Jugendhilfeforschung

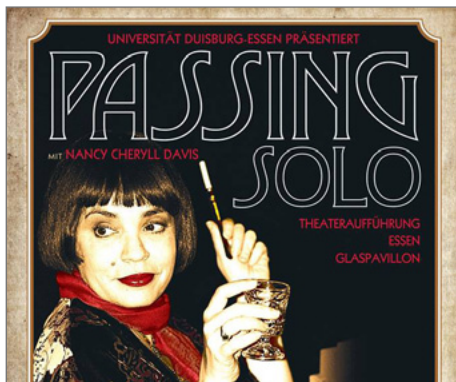
Die meisten Sozialpädagog/innen und -arbeiter/innen sind in der Kinder- und Jugendhilfe tätig. Und in diesem Bereich plant die Bundesregierung eine grundlegende Reform, um die UN-Behindertenrechtskonvention umzusetzen. Damit setzt sich u.a. eine Ringvorlesung des Masterstudiengangs Soziale Arbeit ab dem 8. November auseinander. Beginn: 18.15 Uhr, Ort: S06 S04 B06 (Campus Essen).

► https://www.uni-due.de/biwi/trans_soz/rvl.php

9.11.: Ideen für Duisburg

Mitgestalten: Oberbürgermeister Sören Link kommt um 18 Uhr in die Duisburger Hauptmensa, um mit den UDE-Studierenden über ihre Ideen für die Stadt zu diskutieren.

► <http://www.duisburg.de/news/102010100000528191.php>



© Department of Anglophone Studies

9.11.: Identitätswechsel

Mit ihrer One-Woman-Show „PassingSOLO“ gastiert die US-Schauspielerin und Theaterregisseurin Nancy Cheryl Davis auf dem Essener Campus. Das Stück spielt im Harlem der 1920er Jahre und in L.A. der 1990er. Zwei Afro-Amerikanerinnen – Freundinnen aus Kindertagen – begegnen sich wieder. Beide können als Weiße durchgehen – ein Identitätswechsel, der im Englischen Passing genannt wird. Diesen Wechsel vollzieht eine der beiden. Beginn: 12 Uhr, Ort: Glaspavillon.

► <https://www.uni-due.de/amerikanistik/news>

15.11.: 30 Jahre Steinheim-Institut

Offenes Haus, Vorträge und ein Empfang – Mit diesem Programm feiert das Salomon Ludwig Steinheim-Institut am 15. November seinen runden Geburtstag. Seit 30 Jahren erforschen dort Wissenschaftler/innen die deutsch-jüdische Geschichte vom Mittelalter bis in die Gegenwart.

► <https://www.uni-due.de/de/presse/meldung.php?id=9599>



© UB

Bis 27.11.: Von Kohle, Krisen und Reformen

Politische Meilensteine der Landesgeschichte und Schlüsselentscheidungen des Parlaments haben Studierende der NRW School of Governance zusammengetragen. Anlass der Posterausstellung in der Uni-Bibliothek ist der 70. Geburtstag Nordrhein-Westfalens. Ort: Fachbibliothek LK (Campus Duisburg).

► https://www.uni-due.de/ub/ausstell/nrw_parlamentsgeschichte.php



© CENIDE

Bis 4.12.: „NanoArts“: Kleine Strukturen auf großer Leinwand

Eine winzige Christbaumkugel könnte einen 30 Mikrometer großen Tannenbaum schmücken: Die Ausstellung „NanoArts“ des Center for Nano-integration (CENIDE) entführt in die Wunderwelt des Nanokosmos. Sie zeigt die Ästhetik hinter der Technologie. Ort: Foyer der Fachbibliothek GW/GSW (Campus Essen).

► <https://www.uni-due.de/ub/ausstell/nanoarts.php>

Studium generale & Musik in der Uni

Das Kulturprogramm „Studium generale & Musik in der Uni“ bietet in jedem Semester ein interessantes und abwechslungsreiches Programm.

► http://www.uni-due.de/de/event/studium_generale.php

Uni-Colleg

16. November: Jens Teiser

Wie lebt es sich auf dem Mars? Umweltbedingungen auf dem Mars früher und heute

19.30 Uhr, MD 162 (Campus Duisburg)

► <https://www.uni-due.de/de/uni-colleg/>

DIE KLEINE FORM

16. November: Rossitza Pentcheva

Nanoskalige Übergangsmetalloxide: faszinierende Materialien, spannende Anwendungsmöglichkeiten

13.15 Uhr, T01 S04 B34 (Campus Essen)

► <https://www.uni-due.de/kleine-form/>

RUHR LECTURE – Key Issues in Metropolitan Research

7. November: Susanne Moebius

Human Health, a Key Issue in the Complex Fabric of Urban Systems – The Ruhr Region as a Research Model

14. November: Klaus Krumme, Ani Melkonyan, Bernd Noche
Climate Change Impacts and Sustainability Assessments

16.15 Uhr, Glaspavillon (Campus Essen)

► <https://www.uni-due.de/urbane-systeme/ringvorlesung.shtml>

Ringvorlesung „Kinder- und Jugendhilfe“

8. November: Thomas Mühlmann

Wissenschaftliche Grundlagen für die Evaluation des Bundeskinderschutzgesetzes

18.15 Uhr, S06 S04 B06 (Campus Essen)

► https://www.uni-due.de/imperia/md/images/biwi/einrichtungen/trans_soc/rvl.pdf

Ringvortrag „Bildung in der Lebenszeit“

7. November: Rolf Dobischat, Manfred Wahle, Arne Elias, Herbert Marschall, Andy Schäfer

Ausbildung in der Freiwilligen Feuerwehr – Modernisierung zwecks Attraktivitätssteigerung im Ehrenamt

14. November: Helmut Bremer, Tim Zosel

„Jugend partizipiert (nicht?)“ - Politische Bildung in biographischen Übergängen zum Erwachsenen sein

10.15 Uhr, R14 R02 B07 (Campus Essen)

► https://uni-due.de/de/imperia/md/content/bw-eb/17_ringvorlesung.pdf

IOS-Vortragsreihe „Gekommen, um zu bleiben – Integration von Flüchtlingen“

9. November: Timo Baas

Auswirkungen der ‚Flüchtlingskrise‘ auf die deutsche Volkswirtschaft - Möglichkeiten und Grenzen ökonomischer Modelle

18.15 Uhr, Café des Evangelischen Studierendenzentrums „die BRÜCKE“ (Campus Essen)

► https://www.uni-due.de/ios/studium_liberale_e3_vortragsreihen_ausstellungen.php#Integration

Naturwissenschaftlicher Unterricht-Kolloquium

8. November: Birgit Neuhaus

Beobachtungskompetenz im Vorschulalter

15. November: Christina Drüke-Noe

Was testen Klassenarbeiten im Fach Mathematik? – Ergebnisse einer empirischen Untersuchung zur Aufgabenkultur von Klassenarbeiten neunter und zehnter Klassen

17.15 Uhr, SE 111 (Schützenbahn, Essen)

► https://www.uni-due.de/imperia/md/content/fb9/vortragsreihe_nwu_ws_2012-13.pdf

Analytisch-Chemisches Kolloquium

14. November: Hans Peter Arp

The Risk of Pollutants in the Environment Depends on Particles that Brought them There

16.15 Uhr, S05 T02 B02 (Campus Essen)

► <http://udue.de/ly8Qd>

GDCh-Vorträge

9. November: Jonathan Nitschke

Bruno Werdelmann Vorlesung: Transformative Cages and Luminous Chain: Functional Systems through Subcompotent Self-assembly

17.15 Uhr, S07 S00 D07 (Campus Essen)

► https://www.uni-due.de/chemie/aktuelles_vortr%C3%A4ge_gdch

Geschichtsdidaktisches Forschungskolloquium

8. November: Dennis Breddemann

Bilingualer Geschichtsunterricht – Der Begriff der Interkulturellen Kompetenz im Spannungsfeld zwischen Geschichts- und Fremdsprachendidaktik

18.15 Uhr, R12 S05 H81 (Campus Essen)

► https://www.uni-due.de/imperia/md/content/geschichte/forschungs-ko_ws1617.pdf

Kolloquium „Forschungsprobleme der außereuropäischen und der frühneuzeitlichen Geschichte“

8. November: Markus Koller

Die osmanische „Globalpolitik“ im 16. Jahrhundert – Überlegungen zur Geschichte des „frühneuzeitlichen Europas“

18.15 Uhr, R12 V05 D81 (Campus Essen)

► https://www.uni-due.de/imperia/md/content/geschichte/kolloquiumsprogramm_ws_2016-17.pdf

Linguistisches Kolloquium

8. November: Rüdiger Schütz

Semantik als Treiber für die Optimierung von Onlinewerbung

18.15 Uhr, WST-C.02.12 (Weststadttürme, Essen)

► <https://www.uni-due.de/germanistik/sprache/lingkoll>

Literaturwissenschaftliches Kolloquium

16. November: Heide Volkening

Flexibilität und Charakter. Männlichkeit in Arbeit

18.15 Uhr, WST-C02.12 (Weststadttürme, Essen)

► https://www.uni-due.de/germanistik/litwiss/veranstaltungen_kolloquium.php

Mediävistisches Kolloquium

8. November: Ludger Horstkötter

Arnt Buschmanns Mirakel. Eine Jenseitsvision des 15. Jahrhunderts

15. November: Carine van Rhijn

Were Carolingian priests secretly pagan? The issue of prognostic texts in pastoral handbooks of the ninth century

16.15 Uhr, R12 S05 H81 (Campus Essen)

► <http://udue.de/79Yrp>

Medizinisch-Philosophisches Seminar

8. November: Jan P. Beckmann

Grundzüge und Probleme einer philosophischen Handlungstheorie

15. November: Eberhard Passarge

Ethische Fragen in der Humangenetik

18.15 Uhr, Hörsaal 1, Institutsgruppe I, Virchowstr. 171, UK Essen

► <http://udue.de/dZAeH>

Philosophisches Mittelbaukolloquium

3. November: Radim Bělohrad

Personal Identity and Conjoined Twinning

17. November: Stefan Roski

Gründe, Fundamente und Erklärungen

18.15 Uhr, R12 S05 H81 (Campus Essen)

► https://www.uni-due.de/philosophie/philosophisches_mittelbau_kolloquium_ws1617.php

Physikalisches Kolloquium

4. November: David R. Nelson

Gene Surfing and Survival of the Luckiest (**10.15 Uhr**)

9. November: Achim Rosch

Whirls in magnets: from skyrmions to magnetic monopoles

16. November: Barbara Drossel

Statistische Physik von biologischen Netzwerken: Von der Zelle zu Ökosystemen

17.15 Uhr, MC 122 (Campus Duisburg)

► https://www.uni-due.de/physik/veranstaltungen/physikalisches_kolloquium.php

Weitere Veranstaltungen

Termine des Käte Hamburger Kollegs/Center for Global Cooperation Research (KHK/GCR21)

► <http://www.gcr21.org/de/veranstaltungen/>

Termine des Kulturwissenschaftlichen Instituts (KWI)

<http://www.kulturwissenschaften.de/home/veranstaltungen.html>

Veranstaltungen des Instituts für niederrheinische Kulturgeschichte und Regionalentwicklung (InKuR)

► <http://www.uni-due.de/inkur>

Veranstaltungen des Konfuzius-Instituts Metropole Ruhr (KI Ruhr)

► <http://www.uni-due.de/konfuzius-institut/programm.shtml>

Programm des Vereins LebensLangesLernen

► http://www.uni-due.de/III/htdocs/01__aktuelles_sem.html

Veranstaltungen des Autonomen Referats für Schwule, Bisexuelle, Lesben, Trans*- und Inter*-Menschen (SchwubiLe)

► <http://www.schwubile-due.de/termine>

Veranstaltungen der Schwubile-Alumni

► <http://schwubile.net/index.php?SchwubiLe-Alumni>

com.POTT – Das Kulturmagazin auf nrwision

► <http://www.nrwision.de/programm/sendungen/compott.html>

fonDue – Das Campus-Magazin

► <https://www.nrwision.de/programm/sendungen/fondue.html>

Filmclub Essen (Campus Essen)

► <https://www.facebook.com/Filmclub.Essen/>

Uni-Filmclub Essen (Auidmax Uniklinikum)

► http://unifilm.de/studentenkinos/essen/uni_filmclub

Immer auf dem neuesten Stand

Der Veranstaltungskalender der UDE

► <http://www.uni-due.de/de/veranstaltungen/>

Wo ist sonst noch was los?

Freizeit & Kultur im Ruhrgebiet. Die Übersicht des Regionalverbands Ruhr:

► <http://www.rvr-online.de/freizeit/index.php?p=2>

Duisburg nonstop. Portal für Freizeit, Kultur:

► http://www.duisburgnonstop.de/site_de/index.php

Kino, Nightlife & Bühne in Essen

► <http://www.coolibri.de/veranstaltungen/ruhrgebiet/veranstaltungskalender/essen/heute.html>