

8. November 2017



@UDE

TERMINE

## poet in residence spezial

Poet in residence spezial:  
**Wird hier auch gearbeitet?**

Es wird geliebt, gelitten, gemordet – aber selten gearbeitet. Sind Romanfiguren zu müßig? Kennt die Literatur keinen Arbeitsalltag? Oder ist er unbeachtet längst literaturfähig geworden? Die Schriftsteller/innen Jörg Albrecht, Kathrin Passig und Jonas Lüscher sowie Filmemacher Rainer Komers gehen als „poet in residence“ an der UDE im Wintersemester ans Werk.

► <https://www.uni-due.de/2017-11-06-poet-in-residence-spezial>

### Grundlegende Zusammenhänge entdeckt **Was passiert bei der Zellteilung?**

FORSCHUNG

Was passiert im Inneren einer Zelle, wenn sie sich teilt? Genauere Aufschlüsse darüber haben UDE-Forschende anhand von Hefe gewonnen und eine detaillierte dreidimensionale Karte erstellt.

► <https://www.uni-due.de/2017-11-07-zellteilung>

### DFG-Projekt untersucht Folgen von Migration **Lohnt auswandern?**

FORSCHUNG

Das möchten Soziolog/innen der UDE und des Bundesinstitut für Bevölkerungsforschung herausfinden. Dafür befragen sie in den nächsten drei Jahren mehrere tausend Auswanderer und Rückkehrer, wie sich deren Leben und Einstellungen verändert haben.

► <https://www.uni-due.de/2017-11-02-lohnt-auswandern>

## Aus dem Inhalt

- Neue KWI-Direktorin: Julika Griem tritt Nachfolge an
- Sieg in Wettbewerb: UDE erneut beste Logistik-Hochschule
- 4,3 Mio. Euro für fünf Start-up-Innovationslabore in NRW
- Regulierung von Antibiotika für Nutztiere: Ist weniger mehr?
- Tagung des KHK/GCR21 in Duisburg: Mehr global kooperieren
- Sauerstoffmangel verhindern: Wirksamer Hirnschutz in Sicht
- Projektförderungen: Gute Lehrideen gesucht
- Campus-Scout werden: Die Studienerfahrung weitergeben
- Demnächst eine neue Telefonanlage: 8.000 neue Telefone
- Neuer Gesprächskreis: Wieviel Werte kann man sich leisten?
- SWP: Prof. Taube in Forschungsbeirat berufen
- UDE-Mentoring-System lädt ein: Impulsforum 2017
- Für Ingenieur/innen: Karriereperspektiven
- 11. Hahn Lecture: Leibniz-Preisträger Büchel ist Gastredner
- 10 Jahre Kicking Girls: Stolz Ballkünstlerinnen



ZUR PERSON

### Chinaexperte Thomas Heberer wird 70 **Herzlichen Glückwunsch!**

Seit über vier Jahrzehnten pendelt Thomas Heberer zwischen China und Deutschland. Jetzt wird der renommierte Professor der UDE 70 – und hat für den Ruhestand weiterhin keine Zeit.

► <https://www.uni-due.de/2017-11-07-thomas-heberer-wird-70>

✉ [presse@uni-due.de](mailto:presse@uni-due.de)

🌐 [www.uni-due.de](http://www.uni-due.de)



ZUR PERSON

@privat

## Neue KWI-Direktorin Julika Griem tritt Nachfolge an

Die Entscheidung ist gefallen: Die Anglistin und Literaturwissenschaftlerin Prof. Julika Griem von der Goethe-Universität Frankfurt wird die Leitung des Kulturwissenschaftlichen Instituts Essen (KWI) übernehmen.

► <https://www.uni-due.de/2017-11-02-kwi-nachfolge-griem>



STUDIUM

@verkehrsundschau.de

Prof. Bernd Noche (3.v.r.) nahm die Auszeichnung in Berlin entgegen. Rechts neben ihm: UDE-Studentin Katharina Ewald, die Siegerin in der Kategorie Master.

## UDE siegt erneut bei Logistik Masters Beste Logistik-Hochschule

Titel verteidigt: Den Spitzenplatz im Logistik-Hochschul-Ranking belegt erneut die UDE. Das gute Abschneiden verdankt die sie dem Studentenwettbewerb Logistik Masters mit rund 1.400 Teilnehmern von über 135 Hochschulen aus dem deutschsprachigen Raum.

► <https://www.uni-due.de/2017-10-30-erneut-beste-logistik-hochschule>



CAMPUS

@NWIDE Volker Stöbel

NRW-Wirtschaftsminister Prof. Andreas Pinkwart (Mitte) überreichte einen der Förderbescheide an Thomas Nußbruch (links) von der UDE.

## 4,3 Mio. Euro für fünf Start-up-Innovationslabore in NRW Future Champions Accelerator Rhein-Ruhr

Übergabe: NRW-Wirtschaftsminister Prof. Andreas Pinkwart überreichte jetzt die Förderbescheide für fünf Start-up-Innovationslabore, darunter auch an der UDE.

► <https://www.uni-due.de/2017-10-27-innovationslabore-nrw>



FORSCHUNG

@Andrea Sachs - Fotolia.com

## Regulierung von Antibiotika für Nutztiere Ist weniger mehr?

Masttiere bekommen viele Antibiotika. Politikwissenschaftlerin Carolin Höhle geht in ihrer Dissertation der Frage nach, wie wirksam die staatliche Regulierung von Antibiotika für Nutztiere ist und welche Konsequenzen das hat.

► <https://www.uni-due.de/2017-011-03-Regu/2017-11-03-antibiotika-fuer-nutztiere>



FORSCHUNG

@freerangestock.com

## Internationale Studie deckt Schwächen auf Gut vorbereitet auf die Demokratie?

Wie gut werden Jugendliche in der Schule auf ihre Rolle als Bürger/innen in Demokratien vorbereitet? Diese Frage steht im Mittelpunkt der International Civic and Citizenship Education Study 2016. Die UDE leitete den deutschen Part dieser weltweiten Studie.

► <https://www.uni-due.de/2017-11-07-iccs2016>



TAGUNGEN

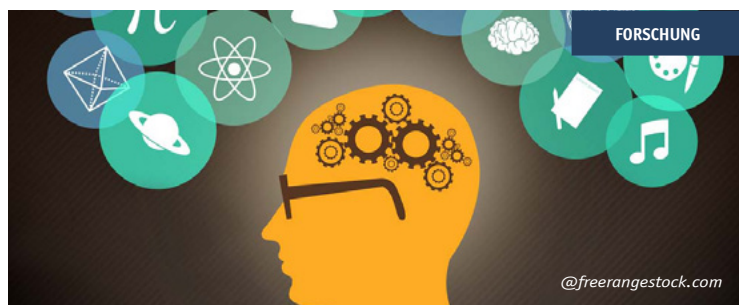
@UDE/Klaus Lemke

## Tagung des Käte Hamburger Kollegs in Duisburg Mehr global kooperieren

Die Denkfabrik am Duisburger Innenhafen, das Käte Hamburger Kolleg für globale Kooperationsforschung, feiert Geburtstag: Sechs erfolgreiche Jahre liegen hinter ihr. Aus diesem Anlass treffen sich vom 8. bis 10. November über 100 internationale Expert/innen.

► <https://www.uni-due.de/2017-11-06-khk-brueckenkonferenz>





FORSCHUNG

## Sauerstoffmangel verhindern Wirksamer Hirnschutz in Sicht

Warum das Gehirn so katastrophal auf mangelnden Sauerstoff reagiert, gibt der Medizin seit Jahrzehnten Rätsel auf. Kein anderes Organ reagiert darauf so extrem. Die Lösung entdeckten jetzt Wissenschaftler/innen der Medizinischen Fakultät

► <https://www.uni-due.de/2017-11-03-wirksamer-hirnschutz>



FORSCHUNG

## Konsortium erforscht integriertes Behandlungskonzept Besser laufen nach dem Schlaganfall

Wie man Schlaganfall-Patient/innen mit Gangstörungen bestmöglich ganzheitlich behandelt, wird ab sofort im Projekt RehaBoard untersucht, das vom Land Nordrhein-Westfalen aus dem Europäischen Entwicklungsfond (EFRE) mit mehr als 1,3 Millionen Euro gefördert wird.

► <https://www.uni-due.de/2017-11-02-rehabboard>

## Projektförderungen Gute Lehrideen gesucht

AUSSCHREIBUNGEN

Acht Projektförderungen für engagierte Professor/innen schreibt die UDE aus. Gesucht werden innovative Lehrideen, deren Umsetzung im Sommersemester 2018 mit 10.000 Euro unterstützt wird.

► <https://www.uni-due.de/2017-11-03-lehr-und-lern-innovationen>

## Campus-Scout werden Die eigene Studienerfahrung weitergeben

STUDIUM

Viele Studieninteressierte kennen den Hochschulalltag noch nicht oder was sich hinter den einzelnen Fächern verbirgt. Erfahrene Campus-Scouts können ihnen helfen. Für dieses Semester werden wieder interessierte Studierende gesucht.

► <https://www.uni-due.de/2017-11-03-campus-scouts>

## UDE-Mentoring-System lädt ein Impulsforum 2017

STUDIUM

Wie gelingt gutes Mentoring für Studierende? Und wie sehen die Konzepte in den verschiedenen Fakultäten dazu aus? Über diese und weitere Fragen können sich Interessierte am 21. November beim Impulsforum des UDE-Mentoring-Systems (UMS) austauschen.

► <https://www.uni-due.de/2017-11-06-mentoring-impulsforum>

## Stiftung Wissenschaft und Politik Prof. Taube in Forschungsbeirat berufen

ZUR PERSON

In den Forschungsbeirat der Stiftung Wissenschaft und Politik (SWP) wurde jetzt Prof. Markus Taube berufen. Er ist Vize-Direktor des Instituts für Ostasi-enwissenschaften. Die SWP berät Politiker/innen in der Außen- und Sicherheitspolitik bzw. der internationalen Politik.

► <https://www.uni-due.de/2017-11-03-in-swp-forschungsbeirat-berufen>



CAMPUS

Vertreter beteiligter Firmen und der UDE gaben gemeinsam den Startschuss für das Projekt.

## Demnächst eine neue Telefonanlage 8.000 neue Telefone

Trotz E-Mail und Skype: Telefone sind immer noch ein zentrales Kommunikationsmedium. In den kommenden neun Monaten erhält die UDE eine neue Telefonanlage. Die beiden Altanlagen sind Jahrzehnte alt und kaum mehr zu warten.

► <https://www.uni-due.de/2017-10-25-neue-telefonanlage>



TERMINE

## Neuer Gesprächskreis Wieviele Werte kann man sich leisten?

Wie weit darf der/die Kund/in getäuscht werden, wenn der internationale Wettbewerbsdruck steigt? Der neue Gesprächskreis Unternehmenscompliance und Wertekanon an der UDE versucht diesen und anderen Fragen nachzugehen.

► <https://www.uni-due.de/2017-11-06-unternehmenscompliance>



STUDIUM

## Zwei Jahre TalentKolleg Ruhr Starthilfe

Jugendliche aus Nichtakademikerfamilien, Berufserfahrene ohne Abitur oder Geflüchtete sind beim TalentKolleg Ruhr an der richtigen Adresse. Nach zwei Jahren zieht das Projektteam gemeinsam mit den Partnern ein Zwischenfazit.

► <https://www.uni-due.de/2017-11-03-zwei-jahre-talentkolleg-ruhr>



AUSSCHREIBUNGEN

## UA Ruhr Transatlantic Ruhr Fellow-Stipendien

Einblicke in die amerikanische Unternehmenskultur gewinnen und Arbeitserfahrungen in der Region New York sammeln können zehn Studierende vom 6. August bis 28. September 2018 über das Transatlantic Ruhr Fellow-Programm der UA Ruhr.

► <https://www.uni-due.de/2017-11-06-transatlantic-ruhr-fellow>



CAMPUS

## Für Ingenieur/innen Karrierperspektiven

Angehende Ingenieur/innen, die auf der Suche nach Einstiegsstellen, Praktika, Werkstudententätigkeiten oder praxisorientierten Themen für Fach- und Abschlussarbeiten sind, sollten sich den 15. November freihalten. Dann liefert ihnen eine Jobmesse die entsprechenden Infos.

► <https://www.uni-due.de/2017-11-03-karrierperspektiven>



CAMPUS

## ProDiversität kompakt Workshop-Woche Mit Vielfalt umgehen

Menschen aus aller Welt und mit verschiedensten Bedürfnissen studieren und arbeiten an der UDE. Wie man dieser Diversität am besten Rechnung trägt, erfahren interessierte Hochschulangehörige bei der ProDiversität kompakt Workshop-Woche vom 27. November bis 1. Dezember.

► <https://www.uni-due.de/2017-11-07-mit-vielfalt-umgehen>



TAGUNGEN

## IUTA-Workshops Zwei Tage volles Programm

Duisburg ist bzw. war gleich zweimal das Ziel für rund 250 Fachleute aus Industrie und Forschung: Das IUTA Institut für Energie- und Umwelttechnik an der UDE lud am 7. November zum Analytiktag und zwei Tage später zum Filtrationstag ein.

► <https://www.uni-due.de/2017-10-26-iuta-workshops>



Landjuden im Rheinland

TAGUNGEN

@LVR

## Tagung des LVR und Steinheim-Instituts Landjuden im Rheinland

Aspekte jüdischen Landlebens vom 15. bis zum 20. Jahrhundert beleuchtet eine Tagung des LVR und des Steinheim-Instituts an der UDE am 4. Dezember.

► <https://www.uni-due.de/2017-11-03-landjuden-im-rheinland>





TERMINE

@UK Essen

## 11. Erwin L. Hahn Lecture

**Leibniz-Preisträger Büchel ist Gastredner**

Einen hochkarätigen Gast kann das Erwin L. Hahn Institut am 15. November begrüßen: Leibniz-Preisträger Prof. Christian Büchel kommt zur 11. Erwin L. Hahn Lecture auf Zeche Zollverein. Außerdem stehen Workshops zum Thema „Clinical Neuroimaging“ auf dem Programm.

► <https://www.uni-due.de/2017-11-03-hahn-lectures>



TERMINE

@freerangestock.com

## Risk Lecture 3

**Kapitalistische Dynamik**

„Imaging Risk. Fictional Expectations and Capitalist Dynamic“ beleuchtet Prof. Jens Beckert, Direktor des Max-Planck-Instituts für Gesellschaftsforschung, am 15. November an der UDE. Er spricht auf Einladung der Forschenden im interdisziplinären Projekt Big Risks.

► <https://www.uni-due.de/2017-11-03-risk-lectures>



INTERNATIONAL

@freerangestock.com

## Nachbarsprache – Buurcultuur

**Hoher Besuch zum offiziellen Auftakt**

Hohen Besuch erwarten die Beteiligten am Austauschprojekt Nachbarsprache & buurcultuur zur offiziellen Auftaktveranstaltung an der Radboud Universität Nijmegen: Der deutsche Botschafter Dirk Brengelmann wird am 16. November dabei sein.

► <https://www.uni-due.de/2017-11-06-buurcultuur-start>



CAMPUS

@animafara - Fotolia.com

## small business management (sbm)

**Gut vorbereitet in die Selbstständigkeit**

Wer überlegt, sich selbstständig zu machen, sollte sich den 17. November vormerken: Dann startet das small business management (sbm)-Angebot der UDE in die nächste Runde.

► <https://www.uni-due.de/2017-11-06-sbm-auftaktveranstaltung>



CAMPUS

@pixabay

## 10 Jahre Kicking Girls

**Stolze Ballkünstlerinnen**

Bei „Kicking Girls“ lernen Migrantinnen und Mädchen aus sozial schwachen Familien seit zehn Jahren nicht nur richtig gut Fußball zu spielen, sondern sich auch zu behaupten. Trainerin Nadia Taheri hat es vorgemacht.

► <https://www.uni-due.de/2017-11-08-zehn-jahre-kicking-girls>



CAMPUS

@UDE/Ulf Gebken

## In den Startlöchern:

**„Open Sunday“ und „Open Area“**

Platz und Zeit zum Spielen und Toben – das gibt es am „Open Sunday“ in Essener Schul-Sporthallen. Willkommen sind alle Kinder der Klassen eins bis sechs jeweils von 13.30 bis 16.30 Uhr.

► <https://www.uni-due.de/2017-11-07-open-sunday>

## CAMPUS

## ABZ Career Service bietet Bustour zu Unternehmen

Zwei Betriebe kennenlernen und Kontakte knüpfen: Das bietet ein neues Format des ABZ Career Service Ingenieur/innen, Informatiker/innen und Wirtschaftswissenschaftler/innen in spe. Mit einer Bustour geht es am 28. November zu Firmen im Ennepe-Ruhr-Kreis.

► <https://www.uni-due.de/2017-11-03-career-service-bustour>

## ZUR PERSON

## Weitere Personalmeldungen

Weitere Personalmeldungen finden Sie auf der Seite:

► [https://www.uni-due.de/aktuell/zur\\_person.php](https://www.uni-due.de/aktuell/zur_person.php)

## AUSSCHREIBUNGEN

## Ausschreibungen von anderen

Auf unserer Übersichtsseite informieren wie Sie regelmäßig über weitere Ausschreibungen mit Bezug zu Forschung, Lehre und Studium.

► <https://www.uni-due.de/aktuell/themen.php?mode=category&articles=Ausschreibungen>

## UMFRAGEN

## Umfragen und Studien von anderen

Auf unserer Übersichtsseite finden Sie Umfragen und Studien, bei denen um Ihre Mitarbeit gebeten wird.

► <https://www.uni-due.de/aktuell/themen.php?mode=category&articles=Umfragen>

## WEITERE TERMINE



@freegrangestock.com

## Studium generale & Musik in der Uni

Das Kulturprogramm „Studium generale & Musik in der Uni“ bietet in jedem Semester ein interessantes und abwechslungsreiches Programm.

► [http://www.uni-due.de/de/event/studium\\_generale.php](http://www.uni-due.de/de/event/studium_generale.php)

### Die KLEINE Form

**8. November:** Heinz Eickmans  
Andere Länder, andere Sitten – Buchtitel und Buchumschläge im interkulturellen Transfer  
**13.15 Uhr, T01 S04 B34 (Campus Essen)**

► <https://www.uni-due.de/kleine-form/>

### Uni-Colleg

**8. November:** Peter Horn  
Organersatz aus induzierten pluripotenten Stammzellen  
**22. November:** Ulf Gebken

„Am Wochenende die Sporthallen für Kinder und Jugendliche öffnen!“ Eine einfache Idee setzt sich durch  
**19.30 Uhr, MD 162 (Campus Duisburg)**

► <https://www.uni-due.de/de/uni-colleg/>

### Gespräch über Bücher

**8. November:** Wim Peters  
Peter Stamm: Nacht ist der Tag  
**20 Uhr, Zentralbibliothek, Essen**

► <http://udue.de/4x48G>

### „1968 und die Folgen. Literatur und Zeitgeschichte“

**9. November:** Gerhard Rupp  
Bernward Vespers „Reise“: „der intellektuelle Höhepunkt von 1968“ (Petter Weiss) – authentisches Schreiben als ästhetische Revolte?  
**16. November:** Tilman von Brand  
Poet des Protests: Erich Fried (S03 V00 E71, Campus Essen)



► <https://www.uni-due.de/germanistik/litdid/ringvorlesung.php>  
12.15 Uhr, Casino im Gästehaus (Campus Essen)

## Imaginationen – Entwürfe von Vergangenem und Zukünftigem

**16. November:** Rüdiger Graf  
Der Aufstieg des Risikos und die Auflösung des Erwartungshorizonts. Veränderungen der Zukunft im letzten Drittel des 20. Jahrhunderts  
**23. November:** Stefan Hanß  
Die Machbarkeit vergangener Zukünfte (16./17. Jahrhundert)  
16.15 Uhr, Glaspavillon (Campus Essen)

► <http://udue.de/Ajo3W>

## „Interkulturelle Geschichte – Heterogenität – Inklusion. Forschungsmethoden und theoretische Grundlagen“

**8. November:** Markus Bernhardt  
Vom engen und weiten Begriff der Inklusion im Forschungs- und Bildungskontext der Gegenwart  
**15. November:** Wolfgang Blösel  
Randgruppen in der Antike und ihre Integration  
**22. November:** Amalie Fössel  
Das Eigene, das Fremde, das Andere. Ausgrenzung und Toleranz im europäischen Mittelalter  
16.15 Uhr, Glaspavillon (Campus Essen)

► [https://www.uni-due.de/imperia/md/content/geschichte/master\\_vo\\_ws\\_2017\\_18.pdf](https://www.uni-due.de/imperia/md/content/geschichte/master_vo_ws_2017_18.pdf)

## „Medien und Sakralität: Phänomene anderer Zeitlichkeit in der transkulturellen Moderne“

**8. November:** Peter-Ulrich Hein  
Sakrale Zeitlichkeit bei Mircea Eliade und der Geist des (europäischen) Konservatismus  
**15. November:** Astrid Windus  
Die (Re-)Produktion des Sakralen: Zur Frage von „Original“ und „Kopie“ bei Diego Ocañas Jungfrau von Guadalupe (La Plata, 17. Jahrhundert)  
**22. November:** Patricia Plummer  
Sakralität in der britischen Gegenwartsliteratur  
16.15 Uhr, V13 S00 D46 (Campus Essen)

► <http://udue.de/cXsf3>

## Forschungsforum Gender

**9. November:** Monika Schrötle  
Lebenssituation und Belastungen von Frauen mit Behinderung und Beeinträchtigungen – die Rolle von Geschlecht  
**16. November:** Angelika Pöferl  
Der Mensch der Menschenrechte. Eine geschlechterbezogene und kosmopolitische Perspektive  
**23. November:** Maximiliane Brand  
Doing Gender Studies – zur Entstehung und Entwicklung der Männlichkeitsforschung  
16.15 Uhr, R12 V05 D81 (Campus Essen)

► <https://www.uni-due.de/ekfg/vortragsreihe2017-18.php>

## „Wo bin ich und wie bin ich hierher gekommen?“

**10. November:** Ein Navigationstag  
10 Uhr, Glaspavillon und Ateliers R12 R00 K41 (Campus Essen)

► [https://www.uni-due.de/imperia/md/content/webredaktion/2017/wo\\_bin\\_ich.pdf](https://www.uni-due.de/imperia/md/content/webredaktion/2017/wo_bin_ich.pdf)

## Analytisch-Chemisches Kolloquium

**20. November:** Michael Rychlik  
Quantifizierung und Tracing von bioaktiven Lebensmittelinhaltsstoffen durch Stabile Isotope  
16.15 Uhr, S05 T02 B02 (Campus Essen)

► [https://www.uni-due.de/iaq/ac\\_kolloquium.php](https://www.uni-due.de/iaq/ac_kolloquium.php)

## Anorganisches-Chemisches Kolloquium

**27. November:** Joern Schmedt auf der Günsche  
Dynamik und Struktur von Defekten auf einer molekularen Skala  
17.15 Uhr, S03 V00 E71 (Campus Essen)

► <http://udue.de/L3fYG>

## GDCh-Vorträge

**8. November:** Carsten Tschierske  
Komplexe Strukturen und spontane Chiralität in Flüssigkeiten  
**22. November:** Bernhard Rieger, Evonik Lecture  
Catalytic Precision Polymerization (Evonik Industries AG Gerlingstr. 65 (Tor 3))  
17.15 Uhr, S07 S00 D07 (Campus Essen)

► [https://www.uni-due.de/chemie/aktuelles\\_vortrag%C3%A4ge\\_gdch](https://www.uni-due.de/chemie/aktuelles_vortrag%C3%A4ge_gdch)

## Geschichtsdidaktisches Forschungskolloquium

**14. November:** Sarah Rose  
Guter Geschichtsunterricht – Zum Einfluss von empirisch gewonnenen Erkenntnissen auf die praktische Durchführung von Geschichtsunterricht  
**21. November:** Jan Lossdörfer  
Authentifizierungsstrategien in populärer Sachliteratur  
18.15 Uhr, R12 S05 H20 (Campus Essen)

► [https://www.uni-due.de/imperia/md/content/webredaktion/2017/foko\\_1718\\_-\\_neu.pdf](https://www.uni-due.de/imperia/md/content/webredaktion/2017/foko_1718_-_neu.pdf)

## Kolloquium „Forschungsprobleme der außereuropäischen und der frühneuzeitlichen Geschichte“

**21. November:** Frédéric Graber  
Projektorientierte Herrschaft. Befragungen zum öffentlichen Nutzen im Frankreich des 18. Jahrhunderts  
18.15 Uhr, R12 V05 D81 (Campus Essen)

► [https://www.uni-due.de/imperia/md/content/geschichte/kolloquiumsprogramm\\_ws\\_2017\\_18.pdf](https://www.uni-due.de/imperia/md/content/geschichte/kolloquiumsprogramm_ws_2017_18.pdf)

## Kolloquium Neuere und Neueste Geschichte / Sozial- und Wirtschaftsgeschichte

**13. November:** Marie-Christin Schönstadt  
Die Praktik der Evaluation – ein „bewährtes Verfahren“ in der deutschen Wissenschaftspolitik  
**20. November:** Anna M. Schmidt  
„Astronauten mit Greifschwanz“. Die vergangenen Zukünfte der Gentechnologie  
18.15 Uhr, R12 V05 D81 (Campus Essen)

► [https://www.uni-due.de/imperia/md/content/geschichte/programm\\_ko\\_wise\\_2017-18\\_neu.pdf](https://www.uni-due.de/imperia/md/content/geschichte/programm_ko_wise_2017-18_neu.pdf)



## Linguistisches Kolloquium

**14. November:** Christoph Pruschke  
Citizen Science mit Lingscape. Methodische Chancen und Herausforderungen für die Erforschung visueller Mehrsprachigkeit  
**21. November:** Andrea Horbach, Dirk Scholten, Torsten Zesch  
Woran erkennt der Computer einen guten Aufsatz? Modellierung von feingranularen Textqualitätsmodellen mit Hilfe sprachtechnologischer Verfahren  
**18.15 Uhr, WST-C.02.12 (Weststadttürme, Essen)**

► <https://www.uni-due.de/germanistik/sprache/lingkoll>

## Literaturwissenschaftliches Kolloquium

**22. November:** Julia Amslinger, Jörg Wesche  
Leitern zum Parnaß. Frühneuzeitliche Verspoetik in europäischer Perspektive  
**18.15 Uhr, WST C 02.12 (Weststadttürme Essen)**

► [https://www.uni-due.de/germanistik/litwiss/veranstaltungen\\_kolloquium.php](https://www.uni-due.de/germanistik/litwiss/veranstaltungen_kolloquium.php)

## Mediävistisches Kolloquium

**21. November:** Michael Hohlstein  
Verschränkungen im Medium des Rechts. Zur Kommunikation von Körperschaften mit Körperschaften im späten Mittelalter  
**16.15 Uhr, R 12 S05 H81 (Campus Essen)**

► [https://www.uni-due.de/imperia/md/content/geschichte/ma\\_koll\\_ws17\\_18\\_plakat.pdf](https://www.uni-due.de/imperia/md/content/geschichte/ma_koll_ws17_18_plakat.pdf)

## Mittagsforum „Political Desicions“

**8. November:** Kristina Weissenbach  
Neue Parteien in Europa: eine Pilotstudie der Genese und Institutionalisierung neuer Parteien in Spanien und Griechenland (**14.15 Uhr, LF 156, Campus Duisburg**)  
**22. November:** Daniel Mügge  
Die Politische Ökonomie der Wirtschaftsstatistik: makroökonomische Indikatoren als politisches Konstrukt (**12.15 Uhr, LS 195, Campus Duisburg**)

► <https://www.uni-due.de/politik/mittagsforum.php>

## Philosophisches Kolloquium

**16. November:** Ludger Jansen (Ruhr-Universität Bochum)  
Freundschaften und Ehen. Zwei Paradigmen des Sozialen  
**18.15 Uhr, S06 S02 B06 (Campus Essen)**

► <https://www.uni-due.de/philosophie/philosophischeskolloquiumsiebenacht.php>

## Physikalisches Kolloquium

**8. November:** Helmut Dosch  
It's the Electron, Stupid! From X-ray Tubes to X-ray Free Electron Lasers  
**15. November:** Julia Tjus  
The dawn of neutrino astronomy  
**22. November:** Til Birnstiel  
Building Planets – A Journey along 40 Orders of Magnitude  
**13 Uhr, MC122 (Campus Duisburg)**

► [https://www.uni-due.de/physik/veranstaltungen/physikalisches\\_kolloquium.php](https://www.uni-due.de/physik/veranstaltungen/physikalisches_kolloquium.php)

## Poet in residence spezial

**13. November:** Jörg Albrecht  
The artist was present. Literatur als Arbeit an der Wirklichkeit der Fiktionen (Glaspavillon, Campus Essen)  
**14. November:** Kathrin Passig  
Abgabetermin, später: Von der Schreibvermeidung und vom versehentlichen

Schreiben

**15. November:** Jonas Lüscher  
„Die Furcht vor dem Schreiben und das daraus erwachsende Unglück der Arbeitsschulden“

**16. November:** Rainer Komers  
Feuer & Wasser  
**16 Uhr, R14 R02 B07 (Campus Essen)**

► <https://www.uni-due.de/germanistik/poet/ausblick.shtml>

## Soziologisches Kolloquium

**22. November:** Reyhan Sahin  
Aktuelle Diskurse in sozialen Netzwerken Deutschlands: vom anti-muslimischen Rassismus bis zum islamischen Feminismus (**Anmeldung unter: lehre.weiss@uni-due.de**)  
**16.15 Uhr, LE 104 (Campus Duisburg)**

► [https://www.uni-due.de/soziologie/soziologisches\\_kolloquium.php](https://www.uni-due.de/soziologie/soziologisches_kolloquium.php)

## Weitere Veranstaltungen

Termine des Käte Hamburger Kollegs/Center for Global Cooperation Research (KHK/GCR21)

► <http://www.gcr21.org/de/veranstaltungen/>

Termine des Kulturwissenschaftlichen Instituts (KWI)

► <http://www.kulturwissenschaften.de/home/veranstaltungen.html>

Veranstaltungen des Instituts für niederrheinische Kulturgeschichte und Regionalentwicklung (InKuR)

► <http://www.uni-due.de/inkur>

Veranstaltungen des Konfuzius-Instituts Metropole Ruhr (KI Ruhr)

► <http://www.uni-due.de/konfuzius-institut/programm.shtml>

Programm des Vereins LebensLangesLernen

► [http://www.uni-due.de/lll/htdocs/01\\_\\_aktuelles\\_sem.html](http://www.uni-due.de/lll/htdocs/01__aktuelles_sem.html)

Termine des TutorenServiceCenters (TSC)

► <http://tsc-due.org/>

Veranstaltungen des Autonomen Referats für Schwule, Bisexuelle, Lesben, Trans\*- und Inter\*-Menschen (SchwubiLe)

► <http://www.schwubile-due.de/termine>

Veranstaltungen der Schwubile-Alumni

► <http://schwubile.net/index.php?SchwubiLe-Alumni>

com.POTT – Das Kulturmagazin auf nrwision

► <http://www.nrwision.de/programm/sendungen/compott.html>

fonDue – Das Campus-Magazin

► <https://www.nrwision.de/programm/sendungen/fondue.html>

Filmclub Essen (Campus Essen)

► <https://www.facebook.com/Filmclub.Essen/>

Uni-Filmclub Essen (Auidmax Uniklinikum)

► [http://unifilm.de/studentenkinos/essen/uni\\_filmclub](http://unifilm.de/studentenkinos/essen/uni_filmclub)

## Immer auf dem neuesten Stand

Der Veranstaltungskalender der UDE

► <http://www.uni-due.de/de/veranstaltungen/>

## Wo ist sonst noch was los?

Freizeit & Kultur im Ruhrgebiet. Die Übersicht des Regionalverbands Ruhr:

► <http://www.rvr-online.de/freizeit/index.php?p=2>

Duisburg live. Der Eventkalender:

► [http://www.duisburglive.de/site\\_de/index.php](http://www.duisburglive.de/site_de/index.php)

Kino, Nightlife & Bühne in Essen

► <http://www.coolibri.de/veranstaltungen/ruhrgebiet/veranstaltungskalender/essen/heute.html>





## Impressum

Herausgegeben vom Rektor der  
Universität Duisburg-Essen  
Redaktion: Ressort Presse in der  
Stabsstelle des Rektorats

Verantwortlich: Beate H. Kostka,  
Tel.: 0203/379-2430  
[beate.kostka@uni-due.de](mailto:beate.kostka@uni-due.de)

Zusammengestellt von:  
Ulrike Eichweber  
[webredaktion@uni-due.de](mailto:webredaktion@uni-due.de)

### Mitarbeit an dieser Ausgabe:

Ulrike Eichweber,  
Cathrin Becker Beate H. Kostka,  
Manuela Münch, Amela Radetinac

Redaktionsschluss für die nächste Ausgabe: 17. November 2017

[www.uni-due.de](http://www.uni-due.de)

