

24. Oktober 2018

FORSCHUNG

Europäisches Verbundprojekt zur Virtuellen Realität Phantastische Welten

Einmal auf der Bühne stehen und Rockstar sein: In der Virtuellen Realität (VR) von Computerspielen überhaupt kein Problem. Ob und wie sich die phantastischen Möglichkeiten der VR auf das Lernen an Hochschulen übertragen lassen, erkunden jetzt drei europäische Universitäten.

► <https://www.uni-due.de/2018-10-17-vr-in-der-lehre>



@UDE

CAMPUS

SG-Gebäude an der Geibelstraße Big Beautiful Building

Große Ehre: Die Initiative StadtBauKultur NRW zeichnete das Gebäude SG an der Geibelstraße am Uni-Campus Duisburg mit dem Titel „Big Beautiful Building“ aus. Am 18. Oktober wurde die Urkunde übergeben.

► <https://www.uni-due.de/2018-10-18-bigbeautifulbuilding-geibelstrasse>

CAMPUS

Bepflanzung von Uni-Dächern Alles grün bedacht?

Bepflanzte Dächer sind klimafreundlich und sparen Kosten. Ein angehender Bauingenieur hat jetzt für den Uni-Campus Essen berechnet, dass sich 20.000 m² Fläche eignen würde.

► <https://www.uni-due.de/2018-10-19-gruendaecher-fuer-essener-campus-moeglich>

Aus dem Inhalt

- **Rettet Gleichstellung die Welt?** Diskussion mit neuer Beauftragten
- **Unichor will nach Rom:** Onlinevoting „Deutscher Chorgipfel 2018“
- **Mit Licht trennen:** Neues Verfahren zur Molekültreinnung
- **Neues Projekt:** Wie geht die Polizei mit Migration um?
- **Welcher Job passt?** Berufsorientierung Geisteswissenschaften
- **Infoveranstaltung:** Alles über DFG-Förderoptionen
- **Medizinisches Fakultät bietet:** Habilitandinnen-Förderprogramm
- **Infos, Tipps und Austausch:** Tag der Lehrerbildung
- **Frische Geschäftsideen:** IGNI geht in die nächste Runde
- **Studentische Unternehmensberatung WIP:** Jetzt Mitglied werden
- **UMEA:** Neues Programm für forschende Ärzt*innen
- **Forschungsplattform ForBiD:** Schon über 10 Mio Euro eingeworben
- **Gutes Cholesterin reaktivieren:** Therapieoption für Herzkranken
- **Daten aus neuen Bundesländern:** Erster Schulleitungsmonitor
- **RUHRAUTOe:** 4.000 Fans dazugewonnen

ZUR PERSON



@privat

Da stand ihm der Wettkampf noch bevor: Prof. Joachim Prinz auf Hawaii.

Joachim Prinz finisht in 10:13:29 Stunden Eisenhart

Was für eine Leistung: In zehn Stunden und sechzehneinhalb Minuten hat BWL-Professor Joachim Prinz (47) den Ironman auf Hawaii gemeistert. Ein Flieger von Frankfurt nach Kapstadt braucht länger.

► <https://www.uni-due.de/2018-10-15-joachim-prinz-finisht-auf-hawaii>

✉ presse@uni-due.de

🌐 www.uni-due.de



HOCHSCHULPOLITIK

Die neue Gleichstellungsbeauftragte Prof. Christine Heil (2.v.r.) und ihre drei Stellvertreterinnen (v.l.) Ellen Meister, Elke Währisch-Große und Dr. Regina Hauses.

Diskussion mit neuer Beauftragten Rettet Gleichstellung die Welt?

Rettet Gleichstellung die Welt? Diese Frage will die neue Gleichstellungsbeauftragte der UDE, Prof. Christine Heil, am 6. November mit Hochschulangehörigen diskutieren.

► <https://www.uni-due.de/2018-10-23-gleichstellung>



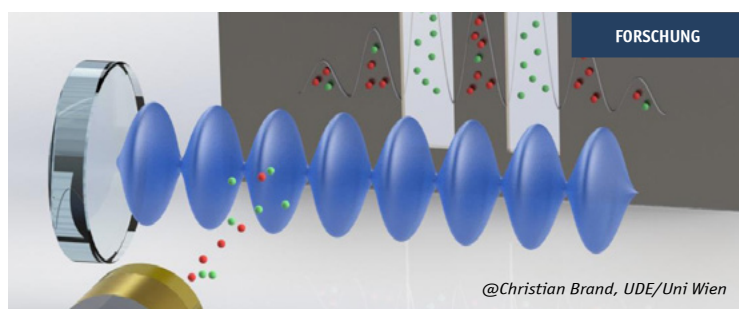
CAMPUS

Der Unichor beim Proben.

Onlinevoting „Deutscher Chorgipfel 2018“ Universitätschor will nach Rom

Noch bis zum 4. November sucht „KlassikRadio“ den Sieger des „Deutschen Chorgipfels 2018“. Als einer von 46 Bewerberchören stellt sich der Universitätschor Duisburg-Essen dem aktuell laufenden Onlinevoting.

► <https://www.uni-due.de/2018-10-24-onlinevoting-unichor>



FORSCHUNG

Durch Quanteninterferenz in Kombination mit einer Schlitzmaske lassen sich Moleküle entsprechend ihrer Geometrie trennen:

Neues Verfahren zur Molekültreue Mit Licht trennen

Durchbruch: Wie sich gleichartige Moleküle mit räumlich unterschiedlich angeordneten Atomen durch Licht trennen lassen, haben jetzt Forschende der UDE und der Uni Wien herausgefunden.

► <https://www.uni-due.de/2018-10-24-quanteninterferenz>

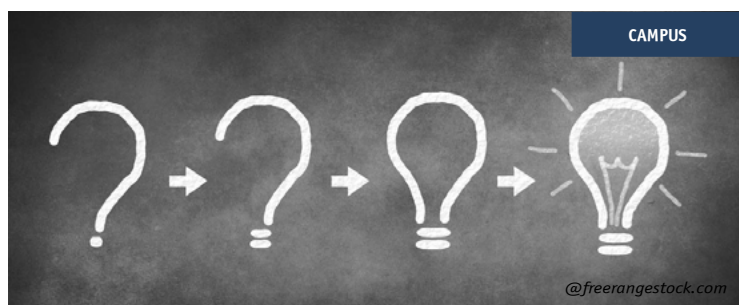


FORSCHUNG

Projekt zur Auswirkung von Zuwanderung Wie geht die Polizei mit Migration um?

Durch Zuwanderung wächst Vielfalt - wie wirkt sich das auf die Polizei aus? Bildet sie anders fort? Stellt sie anders ein? Ändern sich die Strukturen? Das untersuchen Soziologen im Projekt MIGRATE gemeinsam mit der Polizei verschiedener Länder.

► <https://www.uni-due.de/2018-10-22-polizei-und-migration>



CAMPUS

Berufsorientierung Geisteswissenschaften Welcher Job passt?

Welcher Beruf passt zu meinem Studium und wie bereite ich mich am besten darauf vor? Diese Fragen sind gerade für Studierende der Geisteswissenschaften nicht ad hoc zu beantworten. Hilfe bietet das Blockseminar Berufseinstieg am 27. Oktober.

► <https://www.uni-due.de/2018-10-16-berufsorientierung-geisteswissenschaften>



CAMPUS

Infoveranstaltung Alles über DFG-Förderoptionen

Was muss ich bei einem Projektantrag an die DFG beachten? Welche Programme bietet sie für die Postdoc-Phase? Welches Programm ist für meinen Bedarf das passende? Wer solche Fragen hat, ist bei einer Infoveranstaltung zu DFG-Förderoptionen am 15. November genau richtig.

► <https://www.uni-due.de/2018-10-22-infos-dfg-foerderoptionen>

Medizinische Fakultät bietet

Habilitandinnen-Förderprogramm

AUSSCHREIBUNGEN

Mit dem Josepha und Charlotte von Siebold-Förderprogramm unterstützt die Medizinische Fakultät Habilitandinnen. Sie finanziert ihnen ein Jahr lang eine studentische Hilfskraft für wöchentlich acht Stunden und hilft, Projekte vorzubereiten, durchzuführen und/oder auszuwerten.

► <https://www.uni-due.de/2018-10-22-habilitandinnen-foerderung-medizin>

Tag der Lehrerbildung

Infos, Tipps und Austausch

CAMPUS

Ein Markt der Möglichkeiten, Kooperationsbörsen und eine Podiumsdiskussion – alles mit Blick auf Inklusion und Vielfalt, neue Lernräume und Qualitätssicherung: auf dem Tag der Lehrerbildung informiert das Zentrum für Lehrerbildung wieder über aktuelle Herausforderungen.

► <https://www.uni-due.de/2018-10-23-tag-der-lehrerbildung>

Innovations- und Gründungsoffensive NiederRhein

Frische Geschäftsideen

CAMPUS

Unternehmen und Studierende bringt die Innovations- und Gründungsoffensive NiederRhein (IGNI) zusammen. Am 30. Oktober startet eine neue Runde.

► <https://www.uni-due.de/2018-10-24-igni-zweite-runde>

Studentische Unternehmensberatung WIP

Jetzt Mitglied werden

CAMPUS

Kreative und unkonventionelle Lösungen für Firmen bietet die studentische Unternehmensberatung „Wissenschaft in der Praxis“ (WIP) am Campus Duisburg. Wer die eigenen Soft Skills verbessern, Praxiserfahrung sammeln und Firmkontakte aufbauen will, kann jetzt Mitglied werden.

► <https://www.uni-due.de/2018-10-23-wip-studentische-unternehmensberatung>



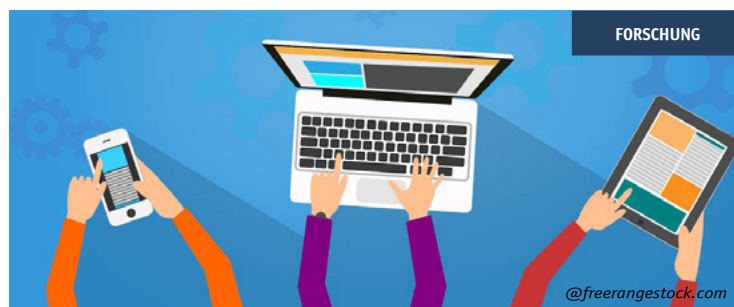
FORSCHUNG

UMEA-Leiterin Prof. Dagmar Führer-Sakel (l.) und ihre Stellvertreterin Prof. Sigrid Elsenbruch.

**Neues Programm für forschende Ärzt*innen
UMEA: Exzellenz in der Medizin**

Wie kommen neue medizinische Erkenntnisse ans Krankenbett? Durch klinisch forschende Ärzt*innen. An der Medizinischen Fakultät werden diese künftig durch ein Förderprogramm unterstützt, damit klinische und wissenschaftliche Tätigkeiten besser vereinbart werden können.

► <https://www.uni-due.de/2018-10-10-umea-exzellenz-in-der-medizin>



FORSCHUNG

Forschungsplattform ForBild

Schon über zehn Mio. Euro eingeworben

Großer Erfolg in kurzer Zeit: Mehr als zehn Mio. Euro konnte die Forschungsplattform ForBild („Bildung in der digitalen Welt“) bereits seit ihrer Gründung einwerben. Die Fördermittel kommen neun Forschungsvorhaben zugute, teils in Kooperation mit Leibniz-Instituten.

► <https://www.uni-due.de/2018-10-18-forbild-einwerbungen>

**Neue Therapieoption für Herzkrankte ermöglichen
Gutes Cholesterin reaktivieren**

FORSCHUNG

Das „gute“ Cholesterin im Blut (High Density Lipoprotein, HDL) wirkt entzündungshemmend, allerdings geht diese Eigenschaft bei koronarer Herzkrankung verloren. Woran das liegt, haben nun UDE-Pathophysiolog*innen zusammen mit Forscherkolleg*innen herausgefunden.

► <https://www.uni-due.de/2018-10-11-gutes-cholesterin-reaktivieren>

In neun Bundesländern Daten erhoben

Erster Schulleitungsmonitor

FORSCHUNG

„Wo haben Sie Unterstützungsbedarf?“, fragten UDE-Wissenschaftlerinnen Schulleiter*innen in ganz Deutschland. Ihre Ergebnisse fasst der Schulleitungsmonitor erstmals systematisch zusammen.

► <https://www.uni-due.de/2018-10-22-schulleitungsmonitor>

Berufsorientierung jugendlicher Flüchtlinge

Wie Akteure vor Ort kooperieren können

FORSCHUNG

Wie kann Integration durch Bildung gelingen? Das hat das Institut Arbeit und Qualifikation (IAQ) untersucht und dabei besonders die jugendlichen Flüchtlinge in den Blick genommen.

► <https://www.uni-due.de/2018-10-23-berufsorientierung-jugendlicher-fluechtlinge>

UDE kooperiert mit Hafengesellschaft DeltaPort

Niederrheinhäfen zukunftssicher gestalten

CAMPUS

Brückenschlag: Am 30. Oktober unterzeichnen das Zentrum für Logistik und Verkehr (ZLV) und die Hafengesellschaft DeltaPort eine Kooperationsvereinbarung, die die UDE mit den Niederrheinhäfen Orsoy, Voerde, Wesel und Emmerich verbindet.

► <https://www.uni-due.de/2018-10-23-kooperationsvertrag-deltaport>



CAMPUS

@RUHRAUTOe

Förderprogramm für RUHRAUTOe läuft aus 4.000 Fans hinzugewonnen

Ampere statt Oktan: Vor sechs Jahren startete unter der Leitung der UDE das Car-Sharing-Projekt RUHRAUTOe. Es verleiht in neun Revierstädten E-Autos. Jetzt läuft die Förderung aus – Zeit für eine Bilanz.

► <https://www.uni-due.de/2018-10-18-ruhrauto-e-zieht-positive-bilanz>



ZUR PERSON

@UDE

Wurde zum Fachgruppen-Sprecher gewählt: Prof. Gerd Heusch.

AWK-Fachgruppe Medizin Heusch zum Sprecher gewählt

Seit 2012 ist Prof. Gerd Heusch ordentliches Mitglied der Nordrhein-Westfälischen Akademie der Wissenschaften und der Künste (AWK). Nun wurde er zum Sprecher der Fachgruppe Medizin gewählt.

► <https://www.uni-due.de/2018-10-22-heusch-awk-fachgruppen-sprecher>

Auf Besuch in Japan

Prof. Sauerwein begleitet Minister

Beim Besuch von NRW-Wirtschaftsminister Andreas Pinkwart standen Kooperationen im Gesundheitssektor im Mittelpunkt. Mit dabei: Prof. Wolfgang Sauerwein, Japanbeauftragter der Medizinischen Fakultät.

► <https://www.uni-due.de/2018-10-22-japanbesuch-sauerwein>

ZUR PERSON

Publikationspreis

Raphael Seufert ausgezeichnet

Für seine Arbeit über das Vorkommen des Schimmelpilzes Aspergillus in Mukoviszidosepatient*innen erhielt Raphael Seufert jetzt den Publikationspreis der Deutschsprachigen Mykologischen Gesellschaft. Seufert ist Doktorand der Medizinischen Mikrobiologie.

► <https://www.uni-due.de/2018-10-22-dmykg-publikationspreis>

ZUR PERSON

Europäische Schilddrüsengesellschaft Preise für zwei Forscherinnen

Gleich zwei Doktorandinnen der Medizinischen Fakultät zeichnete die Europäische Schilddrüsengesellschaft jetzt bei ihrer Jahrestagung aus: Daniela Geist und Eva Salveridou.

► <https://www.uni-due.de/2018-10-22-schilddruesenforscherinnen-ausgezeichnet>

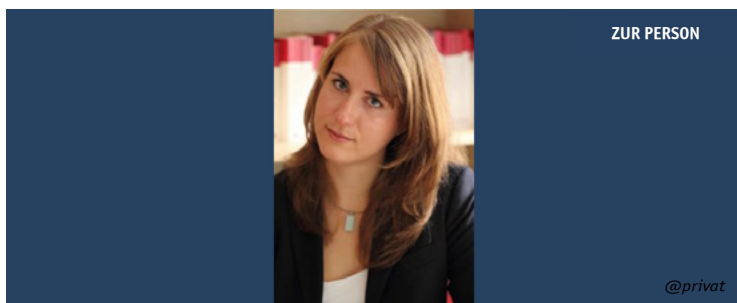
ZUR PERSON

Doppelte Auszeichnung am ELH Zwei Nachwuchsforscher geehrt

Mit Stefan Rietsch und Sascha Brunheim erhielten jetzt gleich zwei Nachwuchswissenschaftler des Erwin L. Hahn-Instituts für MRT-Bildgebung Auszeichnungen für ihre Forschungsarbeiten. Beide Preisträger entwickeln neue Methoden der 7-Tesla Ultrahochfeld-MRT.

► <https://www.uni-due.de/2018-10-16-elh-nachwuchsforscher-ausgezeichnet>

ZUR PERSON



ZUR PERSON

@privat

Neu im UniWiND-Beirat: Dorte Hühnert.

UDE-Politologin in Beirat gewählt Im Interesse der Promovierenden

Dorte Hühnert, wiss. Mitarbeiterin am Institut für Politikwissenschaft wird künftig die Interessen Promovierender in Deutschland vertreten. Sie wurde in den Beirat des Universitätsverbands zur Qualifizierung des wissenschaftlichen Nachwuchses in Deutschland (UniWiND) gewählt.

► <https://www.uni-due.de/2018-10-17-huehnert-im-uniwind-beirat>



CAMPUS

@adh

Ein harter Kampf, den das UDE-Team letztlich für sich entschied.

DHM-Kanupolo UDE-Team siegt auf See

Auch in freier Wildbahn top: Erstmals wurde die Deutsche Hochschulmeisterschaft im Kanupolo nicht in einer Halle, sondern auf einem See ausgefochten – und am Ende siegte das UDE-Team in einem packenden Finale gegen die Gastgeber der WG Göttingen.

► <https://www.uni-due.de/2018-10-11-dhm-kanupolo>

DHM Judo

ZUR PERSON

Bronzemedaille errungen

Jan Tefett hat die Bronzemedaille bei den Deutschen Hochschulmeisterschaften im Judo geholt. Er trat in der Gewichtsklasse bis 66 kg an.

► <https://www.uni-due.de/2018-10-17-dritter-platz-bei-dhm-judo>

Aus dem Senat

HOCHSCHULPOLITIK

Sitzung vom 12. Oktober 2018

Mit der Wahl der Vorsitzenden startete die konstituierende Sitzung des neuen Senats: Das einstimmige Votum entfiel auf Professorin Anja Steinbach aus dem Institut für Soziologie, zum Stellvertreter wurde erneut Dr. Christian Karl aus der Fachdidaktik Bautechnik gewählt.

► <https://www.uni-due.de/2018-10-18-aus-dem-senat-oktober>

Linguistisches Kolloquium

TERMINE

Ortho & Graf

„Ortho & Graf: Erfahrungen mit einem Wiki-basierten Planspiel zur Förderung orthographischer Kompetenz“ stehen am 30. Oktober im Mittelpunkt eines Vortrages von Prof. Michael Beißwenger und Lena Meyer, M. Ed. Mit ihm eröffnet das Linguistische Kolloquium das Wintersemester.

► <https://www.uni-due.de/2018-10-22-orthographische-kompetenz>

Kleine Form

TERMINE

Wie Bäume ihre Klimabilanz optimieren

Zum Start ins neue Semester erklärt Dr. Christiane Wittmann am 31. Oktober in der Vortragsreihe „Die Kleine Form“ das CO₂-Recycling in Holzgewächsen. Beginn ist um 13.15 Uhr.

► <https://www.uni-due.de/2018-10-22-kleine-form-klimabilanz>

AUSSCHREIBUNGEN

UA Ruhr schreibt aus:

Transatlantic Ruhr Fellowships

Einblicke in die amerikanische Unternehmenskultur gewinnen und praktische Arbeitserfahrungen in der Metropolregion New York sammeln: das können Teilnehmende am Transatlantic Ruhr Fellowship-Programm der UA Ruhr. Los geht es am 5. August 2019 mit einer Summer School.

► <https://www.uni-due.de/2018-10-203-transatlantic-ruhr-fellowships>

AUSSCHREIBUNGEN



LehramtsWiki

Frische Ideen gesucht

Für Lehramtsstudierende ist es seit Jahren eine große Hilfe: das Lehramts-Wiki. Aber da man ja bekanntlich alles noch besser machen kann, ruft das ZLB jetzt zu einem Ideenwettbewerb auf.

► <https://www.uni-due.de/2018-10-17-lehramtswiki-ideenwettbewerb>

Mittagsforum am IfP

TERMINE

Politische Bildung in der Mittagspause

„Parteien als Netzwerke – eine politische Organisation im digitalen Wandel“: Mit diesem Thema startet das Mittagsforum am Institut für Politikwissenschaft (IfP) am 31. Oktober ins Wintersemester.

► <https://www.uni-due.de/2018-10-18-ifp-mittagsforum>

FORSCHUNG

Literaturwissenschaftliches Kolloquium

Krimis im Fokus

High or Low? Modern oder vormodern? Diese Frage stellt sich Prof. Jochen Vogt am 7. November im Hinblick auf den Kriminalroman als „mittlere Literatur“. Mit Beispielen aus den 1930er Jahren eröffnet sein Vortrag das Literaturwissenschaftliche Kolloquium in diesem Semester.

► <https://www.uni-due.de/2018-10-23-literaturwissenschaftliches-kolloquium>

Damit der Berufseinstieg gelingt

AUSSCHREIBUNGEN

DiMento-Programm

Für einen guten Übergang vom Studium in einen Beruf sind individuelle Strategien gefragt. Um sie zu entwickeln, erhalten Masterstudierende und Promovierende der UDE Hilfe von Mentor*innen aus der Praxis. Bis zum 4. November können sie sich für das Dimento-Programm bewerben.

► <https://www.uni-due.de/2018-10-23-dimento>

AUSSCHREIBUNGEN

Preise, Stipendien & Co.

Ausschreibungen von anderen

Auf unserer Übersichtsseite informieren wir Sie regelmäßig über weitere Ausschreibungen mit Bezug zu Forschung, Lehre und Studium.

► <https://www.uni-due.de/aktuell/themen.php?mode=category&articles=Ausschreibungen>

UMFRAGEN

Ihre Meinung ist gefragt

Umfragen und Studien von anderen

Auf unserer Übersichtsseite finden Sie Umfragen und Studien, bei denen um Ihre Mitarbeit gebeten wird.

► <https://www.uni-due.de/aktuell/themen.php?mode=category&articles=Umfragen>

ZUR PERSON

Berufungen, Jubiläen, etc.

Weitere Personalmeldungen

Weitere Personalmeldungen finden Sie auf der Seite:

► https://www.uni-due.de/aktuell/zur_person.php

WEITERE TERMINE



@freerangestock.com

Studium generale & Musik an der Uni

Das Kulturprogramm „Studium generale & Musik in der Uni“ bietet in jedem Semester ein interessantes und abwechslungsreiches Programm.

► https://www.uni-due.de/de/event/studium_generale.php

Uni-Colleg

31. Oktober: Jan Balzers

Der THz-Frequenzbereich – Einsatzgebiete und kosteneffiziente Realisierungen

7. November : Sascha Beck

Knorpelschäden am Kniegelenk - Können wir die Arthrose heilen?

19.30 Uhr, MD 162 (Campus Duisburg)

► <https://www.uni-due.de/de/uni-colleg/>

Die KLEINE FORM

31. Oktober: Christiane Wittmann

CO₂-Recycling in Holzgewächsen – Wie Bäume ihre Klimabilanz optimieren?

13.15 Uhr, T03 R04 C07 (Campus Essen)

► <https://www.uni-due.de/kleine-form/>

RUHR LECTURE

6. November: Alexander Schmidt

Triggering New Urban Mobility Patterns: Applied Interdisciplinary Research for the Ruhr Region

17.15 Uhr, Glaspavillon (Campus Essen)

► <http://udue.de/rhl61k>

Vortragsreihe „Eine Region und ihre Hochschulen“

25. Oktober: Thomas Becker

„Die Erhaltung eines heiligen Instituts“. Der vergebliche Kampf um das Weiterbestehen der alten Universität Duisburg und ihr Übergang nach Bonn.

18.15 Uhr, Stadtarchiv Duisburg, Karmelplatz 5

8. November: Kurt Werner Schmid

Die „alte“ Medizinische Fakultät an der Universität Duisburg – die „neue“ Medizinische Fakultät an der Universität Duisburg-Essen

18.15 Uhr, Universitätsklinikum Essen, Medizinisches Zentrum, Konferenzraum 2, Hufelandstr. 55

► https://www.uni-due.de/ub/archiv/hochschulgeschichte_vortragsreihe.php

Vortragsreihe „ECSM - European Cyber Security Month“

25. Oktober: Burkhard Wald

Keine Angst vor elektronischen Zertifikaten

18 Uhr, R14 R02 B07 (Kleiner Hörsaal, Hörsaalzentrum, Campus Essen)

5. November: Stephan Wallman

Hochschulforschung im Visier ausländischer Nachrichtendienste (**Anmeldung erforderlich!**)

15.15 Uhr, Saal 1 (Ruhr-Universität Bochum)

► <https://www.uni-due.de/zim/services/sicherheit/ecsm/veranstaltungen-2018.php>

IZfB-Ringvorlesung „Theoretische und methodische Einblicke in Projekte aus der Bildungsforschung“

30. Oktober: Maik Walpuski

Merkmale von Leistungsaufgaben zur Erfassung von Kompetenzen in verschiedenen Kompetenzbereichen

6. November: Nina Hogrebe

Institutionelle Bildung zwischen Reduktion und Reproduktion von Ungleichheiten: Die Rolle von Organisationen und Trägern.

10.15 Uhr, SE 111 (Schützenbahn, Campus Essen)

► https://www.uni-due.de/imperia/md/content/izfb/izfb-ringvorlesung_programm.pdf

Forschungsprobleme der außereuropäischen und frühneuzeitlichen Geschichte

6. November: Birgit Näther

Smelling the Metropolis: Emission, Infektion und olfaktorisches Monitoring im frühneuzeitlichen London

18.15 Uhr, R12 V05 D81 (Campus Essen)

► https://www.uni-due.de/imperia/md/content/geschichte/aktuelles/kolloquiumsprogramm_fn_ws_18_19.pdf

GDCh-Vorträge

24. Oktober: Alexander Probst

„Microbial pirates in the terrestrial subsurface“ (Antrittsvorlesung)

17.15 Uhr, S07 S00 D07 (Campus Essen)

► https://www.uni-due.de/chemie/aktuelles_vortr%C3%A4ge_gdch

Linguistisches Kolloquium

30. Oktober: Michael Beißwenger, Lena Meyer

Ortho & Graf: Erfahrungen mit einem Wiki-basierten Planspiel zur Förderung orthographischer Kompetenz

6. November: Dietmar Osthus

„Culte et culture vont de pair“: Herkunfts-, Sakral- und Umgangssprache im religiösen Kontext – ein Blick auf Frankreich

18.15 Uhr, WST-C.02.12 (Weststadttürme Essen)

► <https://www.uni-due.de/germanistik/sprache/lingkoll>

Literaturwissenschaftliches Kolloquium

7. November: Jochen Vogt

High or Low? Modern oder vormodern? Über den Kriminalroman als

„mittlere Literatur“ – mit diesem oder jenem Beispiel aus den 1930er Jahren

18.15 Uhr, WST-C.02.12 (Weststadttürme Essen)

► https://www.uni-due.de/germanistik/litwiss/veranstaltungen_kolloquium.php

Mediävistisches Kolloquium

30. Oktober: Annabell Recker

Bruno von Hornberg und Friedrich der Knecht. Apokryphe Minnesänger des 13. Jahrhunderts.

6. November: Gion Wallmeyer

Das Heilige Land zurückerobern. Kreuzzugspläne des 14. Jahrhunderts als Expertenwissen.

16.15 Uhr, R12 S05 H81 (Campus Essen)

► <https://www.uni-due.de/germanistik/mediae/veranstaltungsprogramm.php>

Medizinisches Dienstagsseminar

6. November: Andreas Stang

PhD Program Epidemiology and Clinical Research

12.15 Uhr, Hörsaal der Verwaltung, UK Essen, 2. OG, Hufelandstraße 55

► <https://www.uni-due.de/med/forschung/veranstaltungen/dienstagsseminar.php>

Mittagsforum am Institut für Politikwissenschaft

31. Oktober: Isabelle Borucki

Parteien als Netzwerke – eine politische Organisation im digitalen Wandel

7. November: Philip Liste

Global Governance and the Legacies of Critical Legal Theory

14 Uhr, LS 105 (Campus Duisburg)

► <https://www.uni-due.de/politik/mittagsforum.php>

Physikalisches Kolloquium

31. Oktober: Heidrun Heinke

Kaffee und Napoleon im Physikpraktikum?

7. November: Hans Hilgenkamp

Electronic nanosystems in transition

13.15 Uhr, MC 122 (Campus Duisburg)

► https://www.uni-due.de/physik/veranstaltungen/physikalisches_kolloquium.php

Soziologisches Kolloquium

24. Oktober: Ingo Schulz-Schaeffer

Was ist Innovation?

**31. Oktober: Rainer Diaz-Bone**

Die Économie des conventions – komplexer pragmatischer Institutionalismus und zentraler Bestandteil der neuen französischen Sozialwissenschaften

7. November: Christian Lahusen

Asylverwaltungen in Europa: Transnationale Praktiken zwischen Kooperation und Konflikt

18.15 Uhr, LF 156 (Campus Duisburg)

► https://www.uni-due.de/soziologie/soziologisches_kolloquium.php

Sozioökonomie (Forschungskolloquium)**31. Oktober: Lea Elsässer**

Does fiscal pressure constrain democratic representation?

14.30 Uhr, LF156 (Campus Duisburg)

► <https://www.uni-due.de/sozioökonomie/kolloquium>

Weitere Veranstaltungen

Termine des Käte Hamburger Kollegs/Center for Global Cooperation Research (KHK/GCR21)

► <http://www.gcr21.org/de/veranstaltungen/>

Termine des Kulturwissenschaftlichen Instituts (KWI)

► <http://www.kulturwissenschaften.de/home/veranstaltungen.html>

Veranstaltungen des Instituts für niederrheinische Kulturgeschichte und Regionalentwicklung (InKuR)

► <http://www.uni-due.de/inkur>

Veranstaltungen des Konfuzius-Instituts Metropole Ruhr (KI Ruhr)

► <http://www.uni-due.de/konfuzius-institut/programm.shtml>

Veranstaltungen des ABZ Career Service

► <https://www.uni-due.de/abz/career.php>

Veranstaltungen des TutorenServiceCenter (TSC)

► <http://tsc-due.org/>

ESG Evangelische Studierendengemeinde Duisburg-Essen

► <http://www.esgdue.de/?nav=pro&con=pro/programm>

KHG Katholische Studierendengemeinde Bistum Essen

► <http://campussegen.de/>

com.POTT – Das Kulturmagazin auf nrwision

► <http://www.nrwision.de/programm/sendungen/compott.html>

fonDue - Das Campus-Magazin aus Essen auf nrwision

► <https://www.nrwision.de/programm/sendungen/fondue.html>

CampusFM

► <http://campusfm.info/programm/>

CineScience

► <http://www.kulturwissenschaften.de/home/cinescience.html>

LichtspielZentrum Duisburg

► <https://lichtspielzentrum.de/>

Uni-Filmclub Essen

► http://unifilm.de/studentenkinos/essen/uni_filmclub

Filmclub Essen

► <https://www.facebook.com/Filmclub.Essen/>

Veranstaltungen des Autonomen Referats für Schwule, Bisexuelle, Lesben, Trans*- und Inter*-Menschen (SchwubiLe)

► <http://www.schwubile-due.de/termine>

Veranstaltungen der Schwubile-Alumni

► <http://schwubile.net/index.php?SchwubiLe-Alumni>

Programm des Vereins LebensLangesLernen

► http://www.uni-due.de/lll/htdocs/01__aktuelles_sem.html

Immer auf dem neuesten Stand

Der Veranstaltungskalender der UDE

► <http://www.uni-due.de/de/veranstaltungen/>

Wo ist sonst noch was los?

Freizeit & Kultur im Ruhrgebiet. Die Übersicht des Regionalverbands Ruhr:

► <http://www.rvr-online.de/freizeit/index.php?p=2>

Duisburg live. Der Eventkalender:

► http://www.duisburglive.de/site_de/index.php

Kino, Nightlife & Bühne in Essen

► <http://www.coolibri.de/veranstaltungen/ruhrgebiet/veranstaltungskalender/essen/heute.html>



Impressum

Herausgegeben vom Rektor der
Universität Duisburg-Essen
Redaktion: Ressort Presse in der
Stabsstelle des Rektorats

Verantwortlich: Beate H. Kostka,
Tel.: 0203/379-2430
beate.kostka@uni-due.de

Zusammengestellt von:
Ulrike Eichweber
webredaktion@uni-due.de

Mitarbeit an dieser Ausgabe:

Ulrike Eichweber,
Cathrin Becker, Ulrike Bohnsack, Beate H. Kostka,
Manuela Münch, Arne Rensing

Redaktionsschluss für die nächste Ausgabe: 2. November 2018

www.uni-due.de

