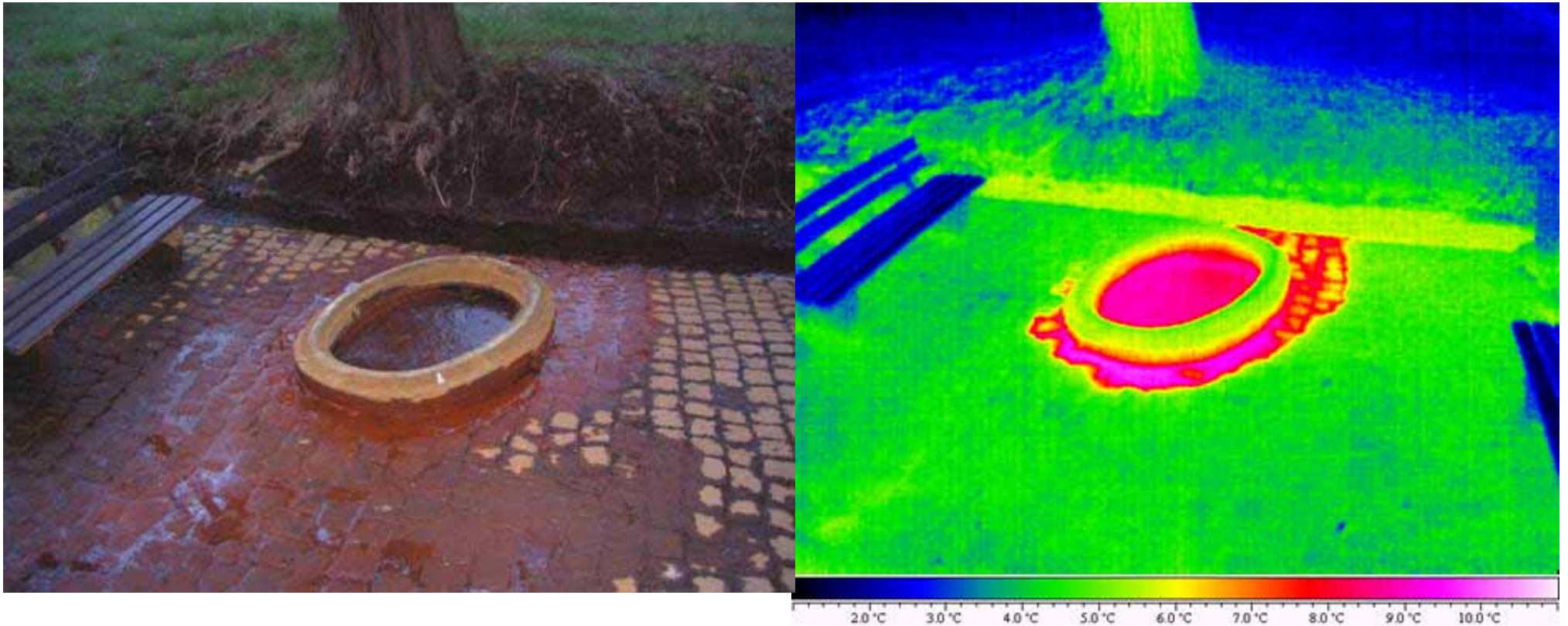


Thermographiaufnahmen von Ameisennestern entlang einer postulierten  
Störungszone am Nordrand des Laacher Sees, Osteifel

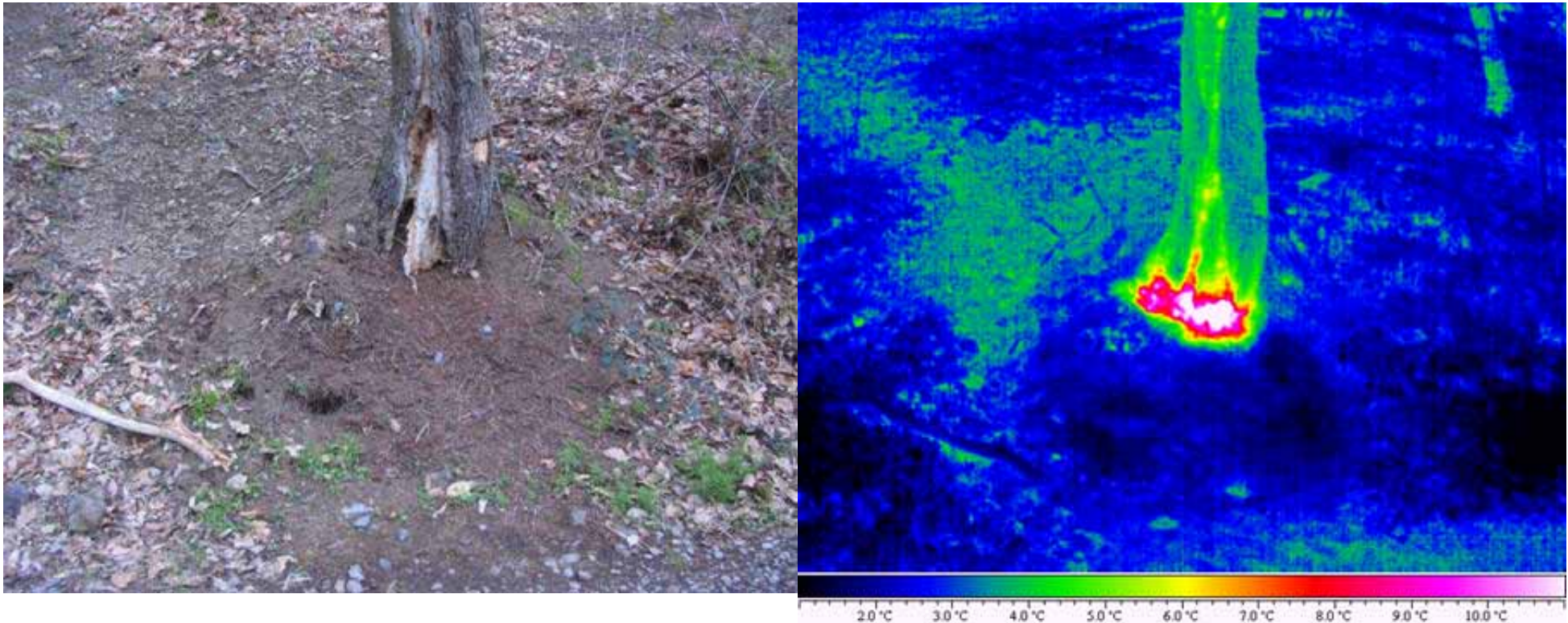
Aufnahmen in Zusammenarbeit mit Dr.-Ing. Georg Dittié, Königswinter ([www.thermografie.de](http://www.thermografie.de))



Aufnahme eines Mineralbrunnens (Römerbrunnen), stark  $\text{CO}_2$  entgasend,  $T_{\text{max}} = 9,4 \text{ } ^\circ\text{C}$

Thermographiaufnahmen von Ameisennestern entlang einer postulierten  
Störungszone am Nordrand des Laacher Sees, Osteifel

Aufnahmen in Zusammenarbeit mit Dr.-Ing. Georg Dittié, Königswinter ([www.thermografie.de](http://www.thermografie.de))

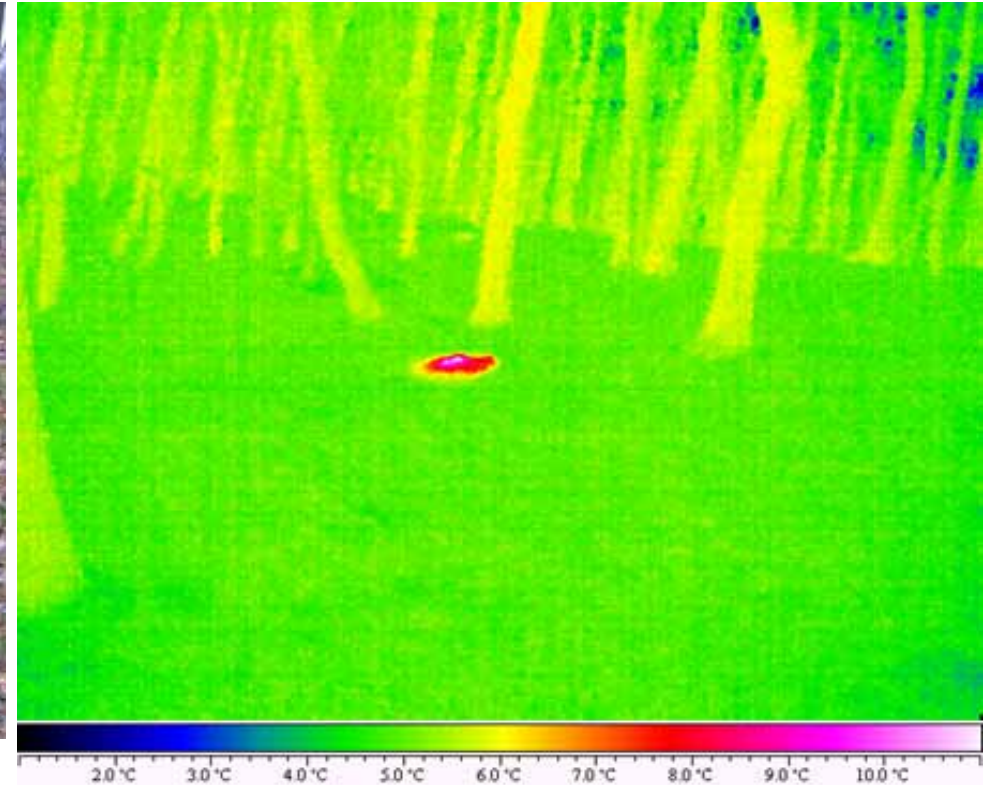


Nest am Wegrand auf Höhe der Quelle,  $T_{\max}$ : 15.3 °C +-1.2 °C

Minimum rechts unten: -0.5 °C

**Thermographiaufnahmen von Ameisennestern entlang einer postulierten  
Störungszone am Nordrand des Laacher Sees, Osteifel**

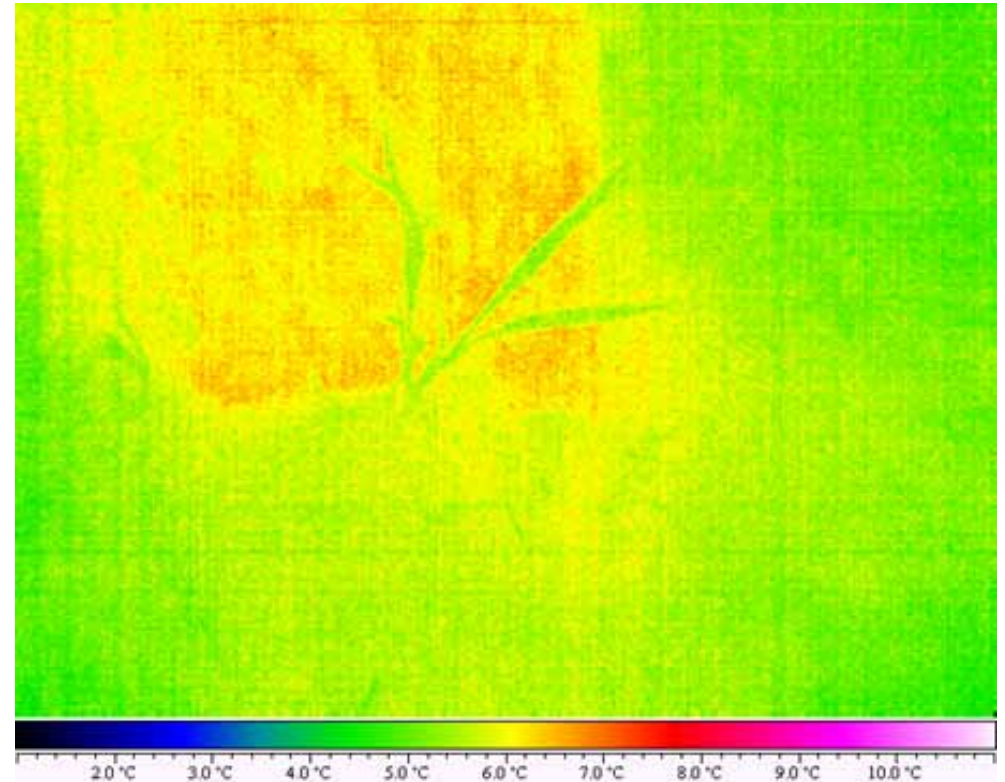
Aufnahmen in Zusammenarbeit mit Dr.-Ing. Georg Dittié, Königswinter ([www.thermografie.de](http://www.thermografie.de))



**Höher temperiertes Nest (Leuchtturm)**

Thermographiaufnahmen von Ameisennestern entlang einer postulierten  
Störungszone am Nordrand des Laacher Sees, Osteifel

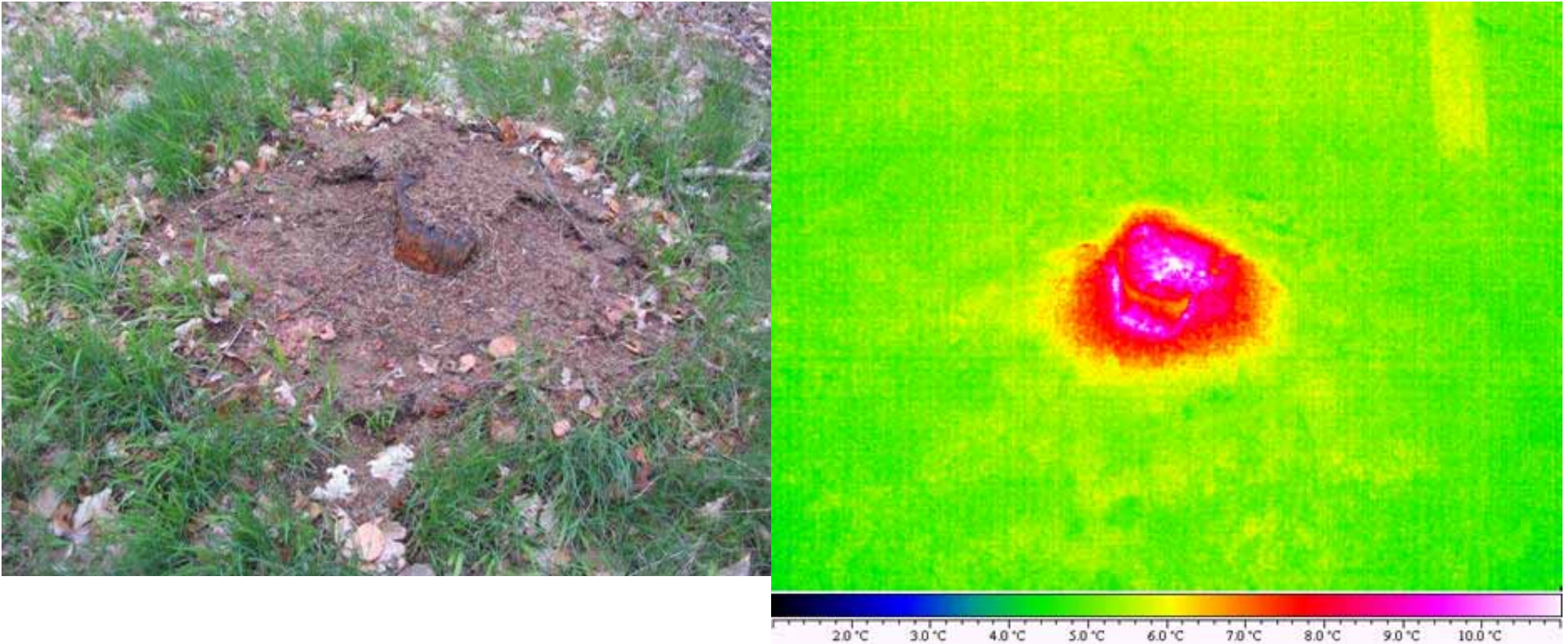
Aufnahmen in Zusammenarbeit mit Dr.-Ing. Georg Dittié, Königswinter ([www.thermografie.de](http://www.thermografie.de))



**Kaltes Nest, viele aktive Ameisen, Nestaufbau normal**

Thermographieaufnahmen von Ameisennestern entlang einer postulierten  
Störungszone am Nordrand des Laacher Sees, Osteifel

Aufnahmen in Zusammenarbeit mit Dr.-Ing. Georg Dittié, Königswinter ([www.thermografie.de](http://www.thermografie.de))



Aktives warmes Nest, Zentrum: Stammrest

Thermographiaufnahmen von Ameisennestern entlang einer postulierten  
Störungszone am Nordrand des Laacher Sees, Osteifel

Aufnahmen in Zusammenarbeit mit Dr.-Ing. Georg Dittié, Königswinter ([www.thermografie.de](http://www.thermografie.de))



**Nest in der Ferne, Bioaktivität im Holz vorn nicht temperaturerhöhend!**

**Thermographiaufnahmen von Ameisennestern entlang einer postulierten  
Störungszone am Nordrand des Laacher Sees, Osteifel**

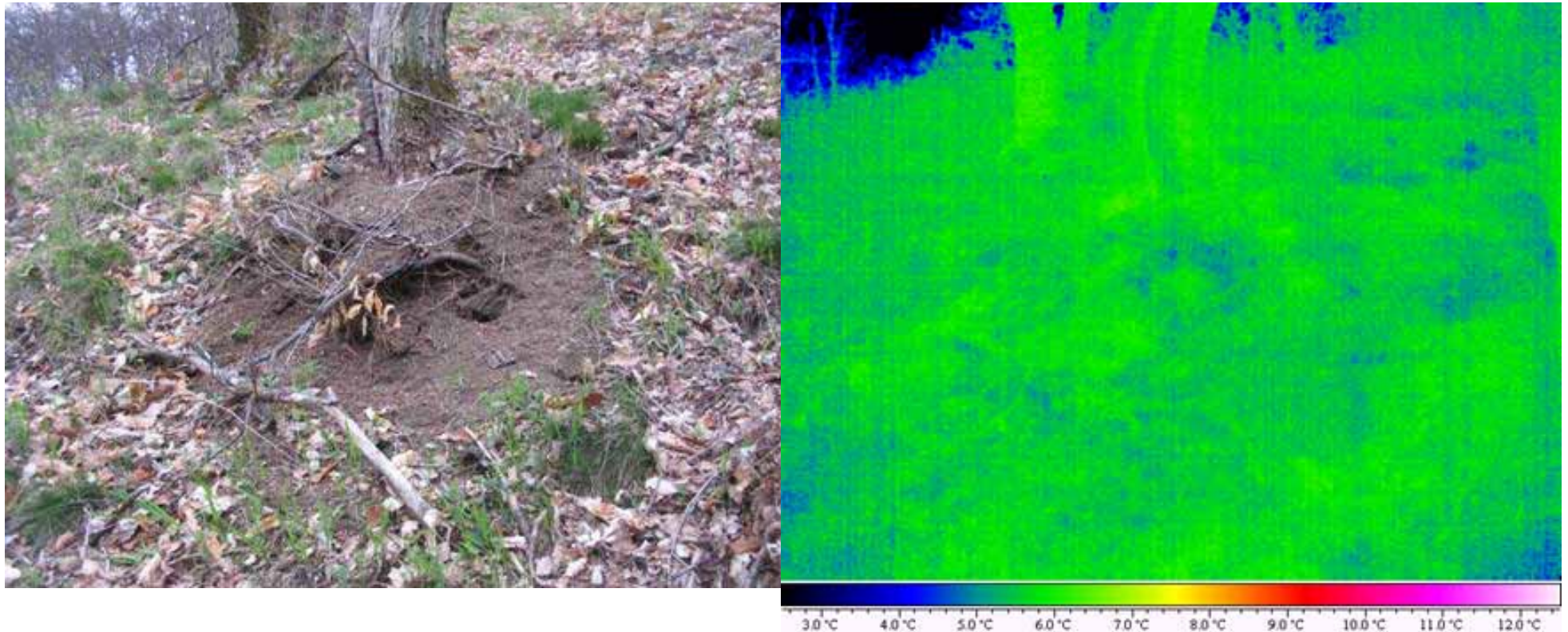
Aufnahmen in Zusammenarbeit mit Dr.-Ing. Georg Dittié, Königswinter ([www.thermografie.de](http://www.thermografie.de))



**Umgefallener Baumstamm auf postulierter Störung.  
Wärmeanomalie durch Bakterienaktivität? Oder Gas aus der Tiefe?**

Thermographiaufnahmen von Ameisennestern entlang einer postulierten  
Störungszone am Nordrand des Laacher Sees, Osteifel

Aufnahmen in Zusammenarbeit mit Dr.-Ing. Georg Dittié, Königswinter ([www.thermografie.de](http://www.thermografie.de))

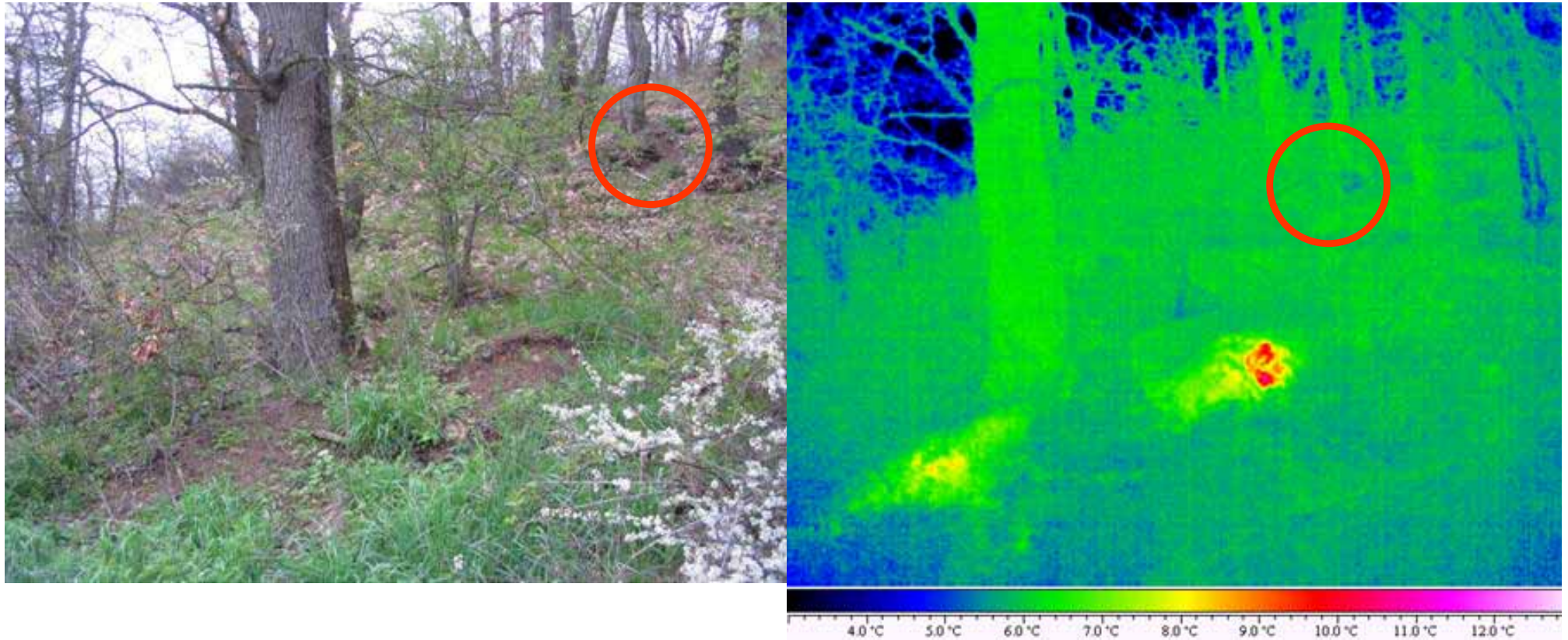


Großes aktives Nest, kalt, normaler Aufbau



Thermographiaufnahmen von Ameisennestern entlang einer postulierten  
Störungszone am Nordrand des Laacher Sees, Osteifel

Aufnahmen in Zusammenarbeit mit Dr.-Ing. Georg Dittié, Königswinter ([www.thermografie.de](http://www.thermografie.de))



Links, Mitte: zwei aktive warme Nester, oben rechts das kalte aktive Nest