



Die Geisteswissenschaften an der Universität Duisburg-Essen (UDE)

Infos für Schülerinnen und Schüler

Yvonne Wenk, Mentoring-Team der Geisteswissenschaften, 2018



UNIVERSITÄT
DUISBURG
ESSEN

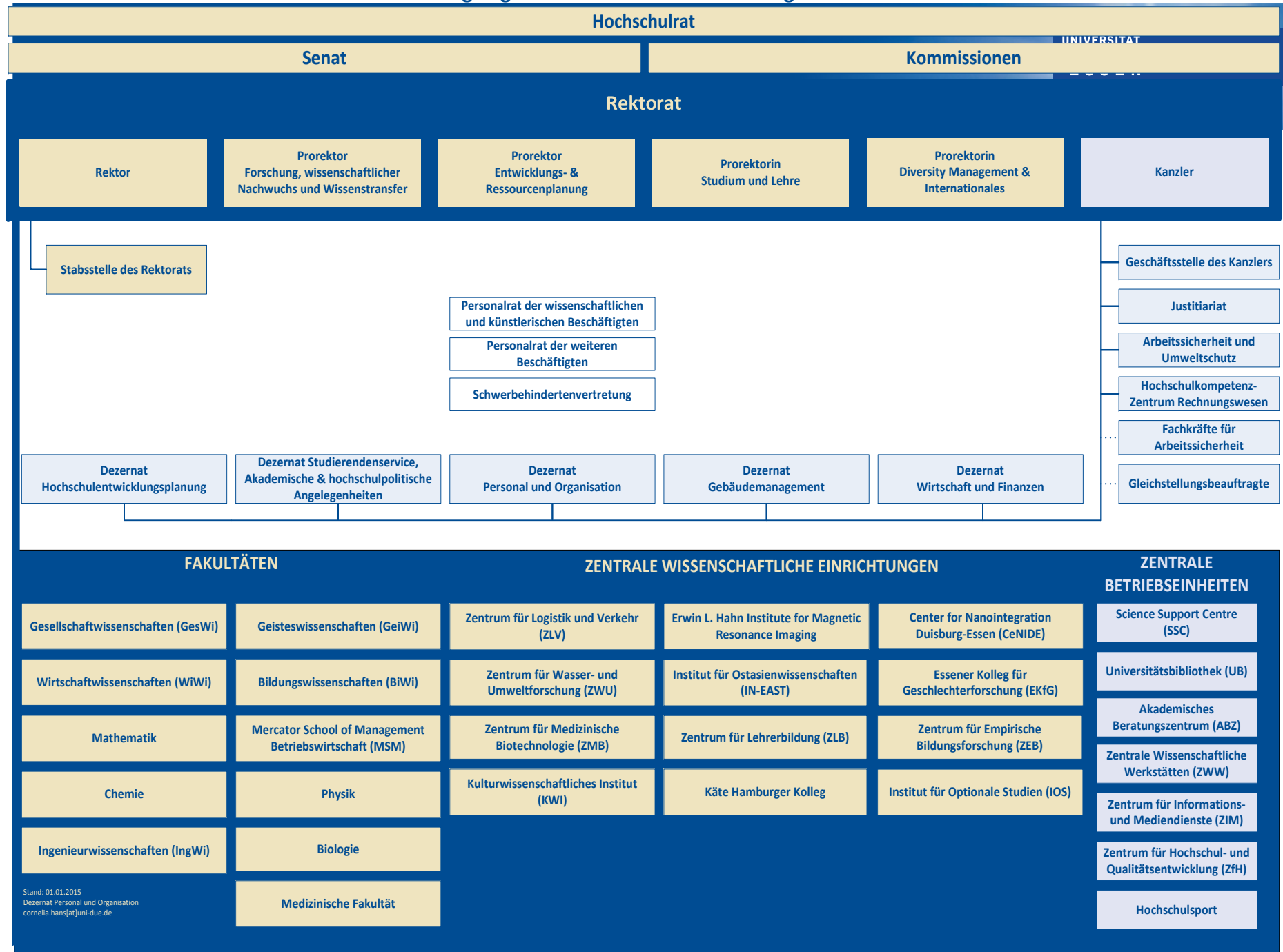
Offen im Denken

Die Universität Duisburg-Essen (UDE)

Die Universität Duisburg-Essen ...

**... hat über 40.000 Studierende und 4.600 Beschäftigte.
(Stand: WiSe 15/16)**

Organigramm der Universität Duisburg-Essen



Die Geisteswissenschaften an der UDE

Die Fakultät für Geisteswissenschaften ...

An aerial photograph of a university campus. In the foreground, there are modern multi-story buildings with large glass windows and balconies. Some buildings have colorful facades. In the background, a city skyline is visible under a blue sky with white clouds. A tall brick chimney is on the left side of the image.

- ... hat aktuell mehr als 9.000 Studierende, die 13 verschiedene Fächer in Bachelor- und Masterstudiengängen studieren:
- Bachelor mit Lehramtsoption
 - Zwei-Fach-Bachelor
 - Bachelor-Studiengang *Kulturwirt*

Die Studiengänge & Studienfächer

Die Studiengänge & Studienfächer

UNIVERSITÄT
DUISBURG
ESSEN

Offen im Denken

ANGLISTIK
DAZ
DAF
GEOGRAPHIE
GERMANISTIK
GESCHICHTE
KOMMUNIKATIONS
WISSENSCHAFT
KUNST
KUNSTWISSENSCHAFT
NIEDERLAND
ISTIK
PHILOSOPHIE
ROMANISTIK
THEOLOGIE
IETURKISTIK

Geisteswissenschaftliche Studienfächer:

- Englisch (Anglistik/Anglophone Studies)
- Deutsch (Germanistik/SLKuK)
- Geschichte
- Kommunikationswissenschaft
- Kunst/Kunstwissenschaft
- Niederländisch
- Philosophie
- Spanisch
- Französisch
- Religion (ev./kath. Theologie/christl. Studien)
- Türkisch (Turkistik, LA und KuWi)
- Geographie (LA Grundschule)



Geisteswissenschaftliche Studiengänge an der UDE:

Der Zwei-Fach-B.A.-Studiengang

- Freie Kombinierbarkeit zweier Studienfächer
- Regelstudienzeit: sechs Semester als Vollzeit-, zehn Semester als Teilzeitstudium
- Studienbeginn: immer nur zum Wintersemester (Start: 1. Oktober, Bewerbung bis 15. Juli)
- Studienabschluss: Bachelor of Arts (B.A.)

Der B.A.-Studiengang mit Lehramtsoption

- an Grundschulen (Gr)
- an Haupt-, Real- und Gesamtschulen (HRGe)
- an Gymnasien und Gesamtschulen (GyGe)
- an Berufskollegs (BK)
- Studienabschluss: Master of Education (M.Ed.)

Der Studiengang Kulturwirt (B.A.)

BWL + Kultur-/Sprachwissenschaft (Englisch, Französisch, Niederländisch, Spanisch, Türkisch)

Die Studiengänge & Studienfächer

UNIVERSITÄT
DUISBURG
ESSEN

Offen im Denken

<http://www.uni-due.de/studienangebote>

F ^

- [Französische Sprache und Kultur \(2-Fach-B.A.\)](#)
- [Französische Sprache und Kultur \(2-Fach-M.A.\)](#)

G ^

- [Germanistik: Sprache und Kultur \(2-Fach-M.A.\)](#)
- [Germanistik: Sprache, Literatur, Kultur und Kommunikation \(2-Fach-B.A.\)](#)
- [Geschichte \(1-Fach-M.A.\)](#)
- [Geschichte \(2-Fach-B.A.\)](#)
- [Geschichte \(2-Fach-M.A.\)](#)

I ^

- [Informatik \(Angewandte Informatik - Systems Engineering \(M.Sc.\)\)](#)
- [Informatik \(Angewandte Informatik - Systems Engineering \(B.Sc.\)\)](#)
- [Informatik \(Angewandte Informatik mit den Schwerpunkten Ingenieur- oder Medieninformatik\) \(B.Sc.\)](#)
- [Informatik \(Angewandte Informatik mit den Schwerpunkten Ingenieur- oder Medieninformatik\) \(M.Sc.\)](#)
- [Internationale Beziehungen und Entwicklungspolitik \(M.A.\)](#)

K ^

- [Kulturwirt \(B.A.\)](#)
- [Kulturwirt \(M.A.\)](#)
- [Kunst- und Designwissenschaft \(M.A.\)](#)
- [Kunstwissenschaft \(2-Fach-B.A.\)](#)

- Ausführliche Infos zu den Studienfächern und auch zu sämtlichen anderen Studiengängen der UDE
- Beschreibung des Studienfachs: Was sind Inhalte des Studiums? Welche Kenntnisse werden vermittelt?
- Studienverlauf: Wie bauen die Studieninhalte aufeinander auf? Welche Prüfungen muss ich machen?
- Zugang zum Studium: Wie und wann schreibe ich mich ein? Gibt es Zulassungsbeschränkungen? (NC???)
- Berufsmöglichkeiten: Welche habe ich und wie sieht in dem Bereich der Arbeitsmarkt aus?

**Verfahrensergebnisse zum Wintersemester 2017/18 in zulassungsbeschränkten Studiengängen an der
Universität Duisburg-Essen**

Bachelorstudiengänge mit Lehramtsoption Stand: 15.09.2017

Studiengang		Bewerber *	Auswahl nach Durchschnittsnote				Auswahl nach Wartezeit				Verfahren
			DN	WZ	Dienst	gelost	WZ	DN	Dienst	gelost	HV / NV / DoSV
GS	Englisch	1183	2,4	0	Nein	Ja	4	2,7	Ja	Ja	HV
	Lernbereich I - Sprachliche Grundbildung	3689	2,2	0	Nein	Ja	6	2,7	Nein	Nein	HV
	Lernbereich II - Mathematische Grundbildung	3689	2,2	0	Nein	Ja	6	2,7	Nein	Nein	HV
	Lernbereich III - Natur- und Gesellschaftswissenschaft	2152	2,1	0	Nein	Ja	8	3,1	Nein	Ja	HV
HRG	Biologie	653	2,6	0	Nein	Ja	4	3,7	Nein	Nein	HV
	Deutsch	1212	2,9	0	Nein	Ja	2	2,8	Nein	Nein	HV
	Englisch	721	3,2	0	Nein	Ja	2	3,2	Nein	Nein	HV
	Geschichte	720	3,0	0	Nein	Ja	2	3,0	Nein	Nein	HV
	Mathematik	607	2,8	0	Nein	Ja	2	2,9	Nein	Ja	NV
	Praktische Philosophie	391	Alle vollständigen Bewerber wurden zugelassen								HV
	Sozialwissenschaft	848	2,6	0	Nein	Ja	4	2,9	Ja	Ja	HV
GG	Biologie	1271	1,9	0	Nein	Ja	6	3,1	Nein	Ja	NV
	Deutsch	2155	2,3	0	Nein	Ja	3	2,8	Nein	Ja	NV
	Englisch	1624	2,4	0	Nein	Ja	2	2,5	Ja	Nein	HV
	Geschichte	1271	2,7	0	Nein	Ja	2	2,8	Ja	Ja	HV
	Mathematik	885	2,1	0	Nein	Ja	2	1,9	Nein	Nein	HV
	Philosophie	721	2,9	0	Nein	Ja	2	3,0	Ja	Ja	HV
	Sozialwissenschaft	1544	2,3	0	Nein	Ja	4	2,8	Nein	Nein	HV
BK	Biologie	291	2,4	2	Ja	Ja	6	3,0	Nein	Nein	NV
	Deutsch	503	2,5	0	Nein	Ja	6	2,8	Nein	Ja	NV
	Englisch	349	2,8	0	Nein	Ja	4	3,1	Nein	Nein	HV
	Mathematik	174	2,8	2	Nein	Nein	6	3,5	Nein	Nein	NV
	Wirtschaftswissenschaft	426	2,6	0	Nein	Ja	8	3,4	Nein	Ja	NV
	Wirtschaftswissenschaft (GbF)	177	2,9	0	Nein	Ja	7	3,3	Nein	Nein	HV

* Alle vollständig und fristgerecht eingegangenen Bewerbungen

**Verfahrensergebnisse zum Wintersemester 2017/18 in zulassungsbeschränkten Studiengängen an der
Universität Duisburg-Essen**

Bachelorstudiengänge ohne Lehramtsoption (Fachbachelor) Stand:15.09.2017

Studiengang		Bewerber *	Auswahl nach Durchschnittsnote				Auswahl nach Wartezeit				Verfahren
			DN	WZ	Dienst	gelost	WZ	DN	Dienst	gelost	HV / NV / DoSV
2-Fach-Bachelor	Angewandte Philosophie	389	Alle vollständigen Bewerbungen wurden zugelassen								HV
	Anglophone Studies	448									HV
	Germanistik: SLKuK	1023	3,3	0	Nein	Ja	2	3,3	Ja	Nein	NV
	Geschichte	404	Alle vollständigen Bewerbungen wurden zugelassen								HV
	Kommunikationswissenschaft	1527	1,9	0	Nein	Ja	7	2,3	Ja	Nein	NV
	Kunstwissenschaft	378	2,9	1	Nein	Nein	2	2,9	Ja	Nein	NV

Die Studiengänge & Studienfächer

UNIVERSITÄT
DUISBURG
ESSEN

Offen im Denken

Am Beispiel Deutsch/Germanistik:

Studienplan Zwei-Fach Bachelor-Studiengang Sprache, Literatur, Kultur und Kommunikation

Modul	Credits pro Modul	Fachsemester	Lehrveranstaltungen (LV)	Credits pro LV	Pflicht (P)	Wahlpflicht (WP)	Veranstaltungsart	Gruppengröße	Semesterwochenstunden (SWS)	Kategorie	Zulassungsvoraussetzungen	Prüfung	Anzahl der Prüfungen je Modul
Linguistik I	9	1	Grundkurs Linguistik	3	x		VO	40	2	Grundlagen	keine	Klausur	1
			Grammatische Grundlagen	3	x		SE	40	2	Grundlagen			
		2	Laut und Schrift	3	x		SE	40	2	Grundlagen			
Literatur I	6	1	Einführung in die Literaturwissenschaft	2	x		VO	40	2	Grundlagen	keine	Klausur	1
			Exemplarische Textanalyse I	3	x		SE	40	2	Grundlagen			
			Grundzüge der Literaturgeschichte I	1	x		VO	40	2	Grundlagen			
Mediävistik	6	2	Grundkurs Mediävistik I	3	x		SE	40	2	Grundlagen	keine	Klausur	1
			Grundkurs Mediävistik II	3	x		SE	40	2	Grundlagen			
Linguistik II	8	2	Semantik	4	x		VO	40	2	Grundlagen	keine	Hausarbeit	1
		3	Texte und sprachliches Handeln	4	x		SE	40	2	Grundlagen			
Literatur II	13	3	Exemplarische Textanalyse II	3	x		SE	40	2	Grundlagen	keine	Hausarbeit	1
			Grundzüge der Literaturgeschichte II	3	x		SE	40	2	Grundlagen			
		4	Lektürekurs Leseliste Literatur	4	x		SE	40	2	Grundlagen			
			Literaturhistorisches Seminar I	3	x		SE	40	2	Grundlagen			
Linguistik III	9	3	Sprachwandel	3	x		SE	40	2	Grundlagen	Abschluss Linguistik II I	Mündliche Prüfung	1
		4	Soziolinguistik	6	x		SE	40	2	Grundlagen			
Wahlmodul Linguistik*	12	5	Empirische Methoden in der Linguistik	3,5		x	SE	40	2	Vertiefung WP	Abschluss Linguistik III	Mündliche Prüfung	1
			Theorie- und Modellbildung in der Linguistik	4		x	SE	40	2	Vertiefung WP			
		6	Projekt Angewandte Linguistik	4,5		x	SE	40	2	Vertiefung WP			
Wahlmodul: Literatur und Kultur*	12	5	Medienwissenschaftliches Seminar	4		x	SE	40	2	Vertiefung WP	Abschluss Lit.-Wiss. II	Hausarbeit	1
			Literaturhistorisches Seminar II	3,5		x	SE	40	2	Vertiefung WP			

Der Bachelor-Abschluss



**Bachelor (of Arts, B.A.) –
junger Geselle, Junggeselle –
ist an Hochschulen der erste
akademische Grad, der nach Abschluss einer
wissenschaftlichen Ausbildung vergeben wird.**



Zukunftsmusik

***Master-Studium?
Berufstätigkeit?***



- **Öffentlichkeitsarbeit**
- **Unternehmenskommunikation**
- **Werbung & Marketing**
- **Personalentwicklung**
- **Print- & elektronische Medien**
- **Journalismus**
- **Jugend- & Bildungsarbeit**
- **Kommunikationstraining & -beratung**
- **Karitative Dienste**
- **Kulturbetrieb: Bibliotheken, Museen, Archive**
- **Kreative Berufsfelder**
- **Aus- & Weiterbildung**

Kooperation BvS + UDE

Studieren probieren!

UNIVERSITÄT
DUISBURG
ESSEN

Offen im Denken

Ihre Ansprechpartnerin:



PD Dr. Kerstin Hamacher-Lubitz
Referentin für Schulkooperationen

Studieren probieren



Schulkooperationen
Geisteswissenschaften



Infos online



Informationen ...

- ... zu den Geisteswissenschaften:
uni-due.de/geisteswissenschaften
- ... zur Einschreibung
(Studierendensekretariat):
[uni-due.de/
studierendensekretariat](http://uni-due.de/studierendensekretariat)
- ... zur allgemeinen
Studienberatung
(ABZ – Akademisches
Beratungszentrum):
uni-due.de/abz



**Viel Glück & Erfolg
fürs Abitur!**