



ZfH/Universität Duisburg-Essen
Forsthausweg 2
47057 Duisburg

ZfH/Universität Duisburg-Essen

Frau/Herrn

Dr. Yvonne Luft,

(PERSÖNLICH)

Auswertungsbericht zur Lehrevaluation - SS10

Sehr geehrte/r

Dr. Yvonne Luft,

Sie erhalten hier die Ergebnisse der automatisierten Auswertung zur Veranstaltung "Einführung in die Politische Semantik" im Rahmen der Lehrevaluation im SS10.

Im Ergebnisbericht werden Ihnen Mittelwerte aufgelistet sowie durch eine Profillinie grafisch dargestellt. Darüber hinaus werden auch Angaben auf offene Fragen angezeigt.

Zur Beantwortung von Fragen und für Rückmeldungen stehen wir Ihnen gern zur Verfügung.

Mit den besten Grüßen,

Ihr Evaluationsteam des ZfH

Dr. Yvonne Luft

Einführung in die Politische Semantik (SS10)

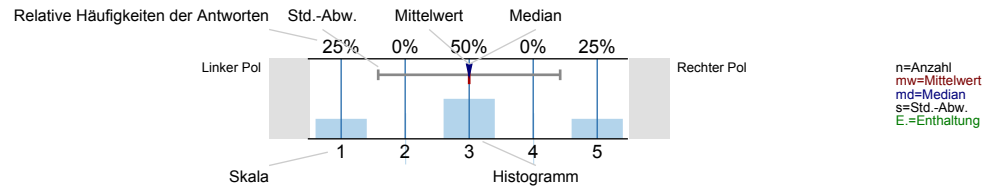
Erfasste Fragebögen = 46



Auswertungsteil der geschlossenen Fragen

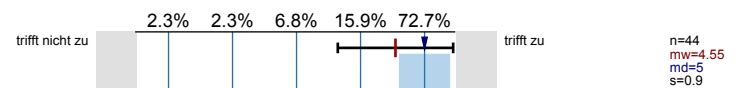
Legende

Fragestext

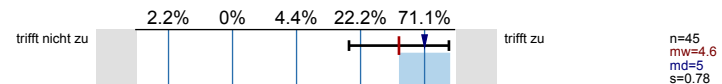


Konzeption, Umsetzung

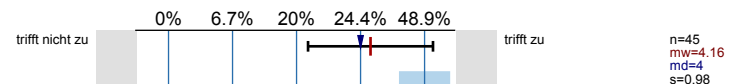
Die Lernziele der LV wurden von Anfang an klar gemacht.



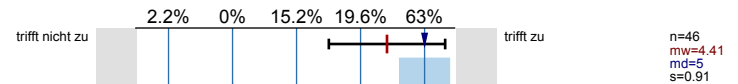
Die Abfolge der behandelten Themenbereiche wirkt auf mich aufeinander abgestimmt.



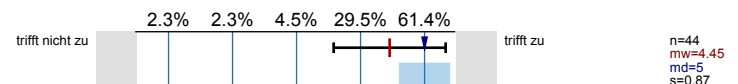
Die Relevanz der Lehrinhalte für das Studienziel wurde klar verdeutlicht.



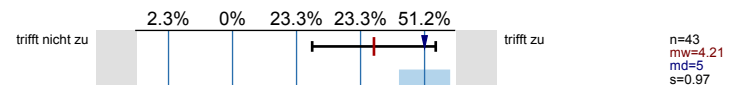
Zu Beginn jeder Sitzung gibt es für mich ausreichende Anknüpfungen an die Vorwoche.



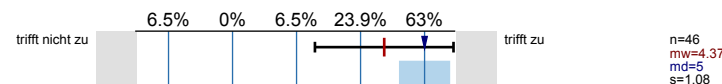
Die LV vermittelt nicht nur Einzelfakten, sondern auch Zusammenhänge.



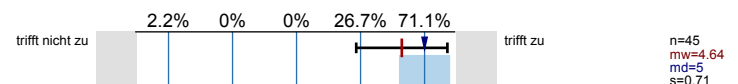
Bezüge zwischen Theorie und Praxis bzw. Anwendung werden für mich ausreichend hergestellt.



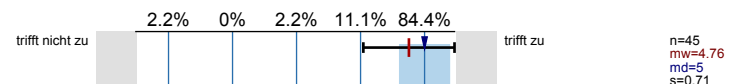
Der zeitliche Rahmen zur Bearbeitung der Themen ist für mich angemessen.



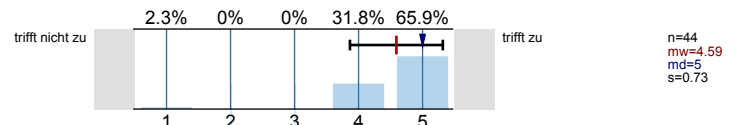
Verschiedene Lehrmethoden (z.B. Diskussionen, Gruppenarbeiten etc.) werden sinnvoll eingesetzt.



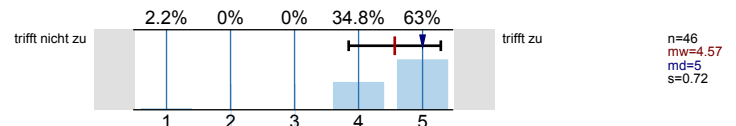
Die/der Lehrende wirkt auf mich gut vorbereitet.



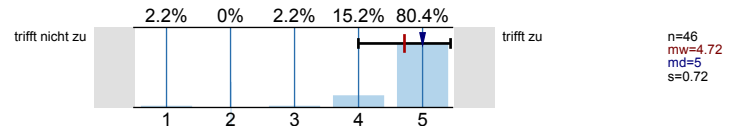
Die Erklärungsschritte der/des Lehrenden kann ich inhaltlich gut nachvollziehen.



Die/der Lehrende zeigt Interesse am Lernerfolg der Studierenden.

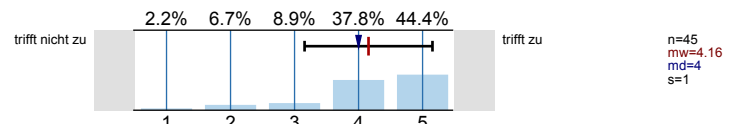


Die/der Lehrende ist akustisch gut zu verstehen.

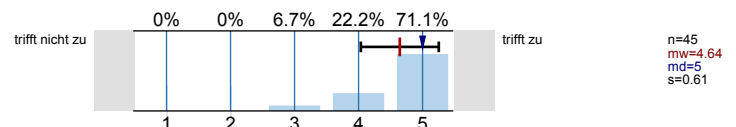


Beteiligung, Klima, Medieneinsatz

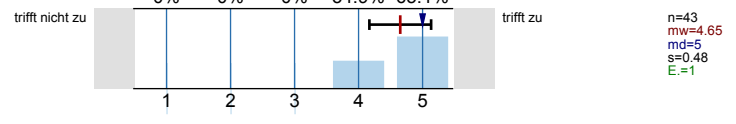
Die Gestaltung der LV motiviert mich zur Auseinandersetzung mit ihren Inhalten.



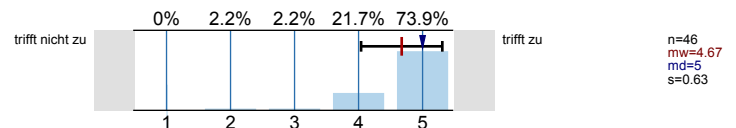
Die/der Lehrende sorgt für einen ruhigen Ablauf der LV.



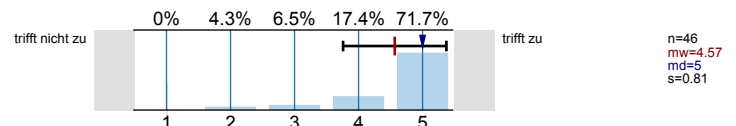
Es bestehen genügend Möglichkeiten, Fragen zu stellen.



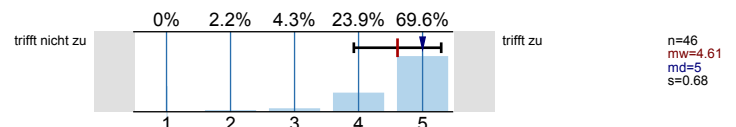
Fragen werden von der/dem Lehrenden für mich ausreichend klar beantwortet.



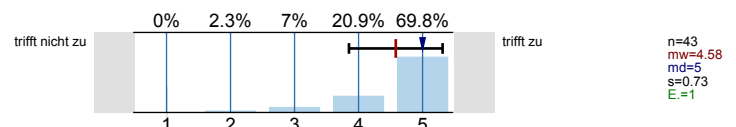
Es bestehen genügend Gelegenheiten, sich an Diskussionen zu beteiligen.



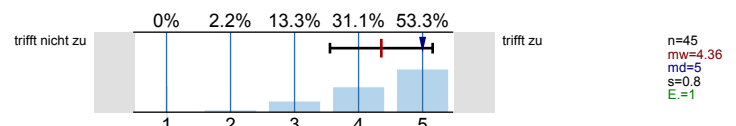
Die/der Lehrende greift studentische Beiträge für mich angemessen auf.



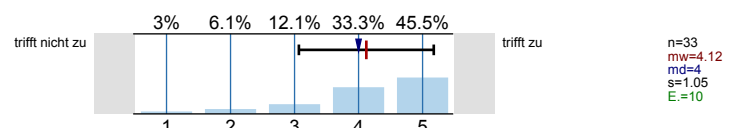
Der Einsatz von Medien erscheint mir sinnvoll in das didaktische Konzept der LV eingebettet.



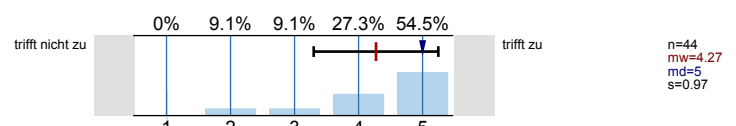
Die eingesetzten Medien tragen bei mir zum besseren Verständnis der Lehrinhalte bei.



Nur falls Unterlagen (wie z.B. Skripte) angeboten werden: Die Nützlichkeit dieser Unterlagen schätze ich als hoch ein.

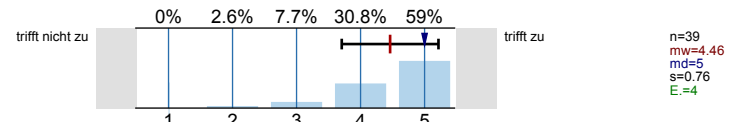


Die Arbeitsatmosphäre in dieser LV empfinde ich als angenehm.

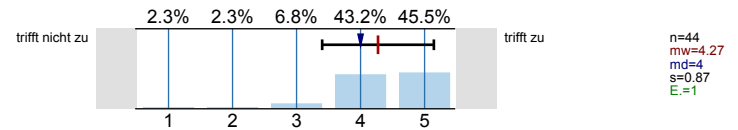


Referate

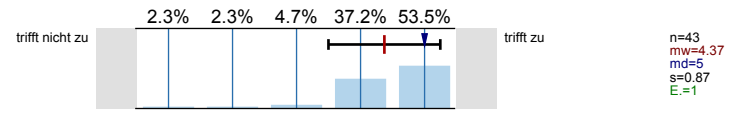
Der Schwierigkeitsgrad der Referatsthemen ist angemessen.



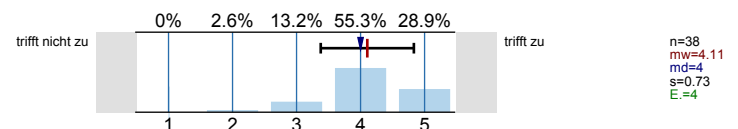
Die Referent(inn)en stellen den Stoff meist verständlich vor.



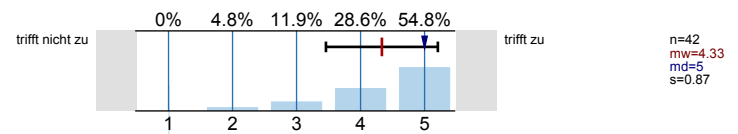
Die/der Lehrende gibt ausreichend erklärende Informationen zu den referierten Themen.



Die Referent(inn)en sind auf Fragen meist gut vorbereitet.

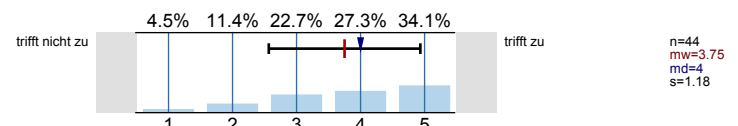


Den Anteil an studentischen Referaten an der Gesamtveranstaltung empfinde ich als angemessen.

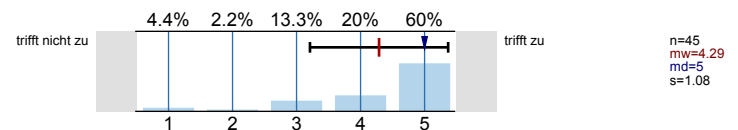


Betreuung, Raumbedingungen

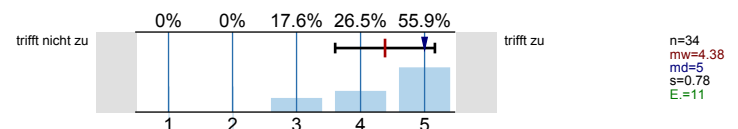
In dieser LV habe ich nützliche Hinweise auf Literatur erhalten.



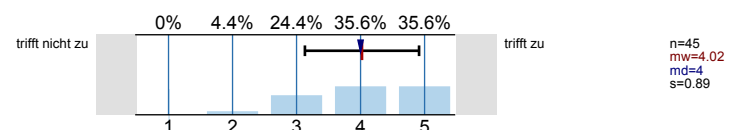
Leistungs- und Prüfungsanforderungen werden für mich transparent dargestellt.



Die Sprechstundenangebote sind für mich ausreichend.

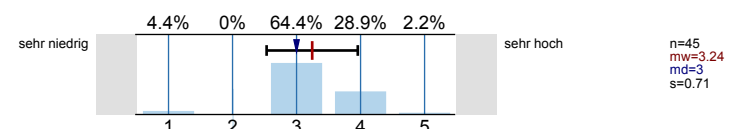


Das Verhältnis der Studierenden-Anzahl zur Raumgröße ist aus meiner Sicht angemessen.

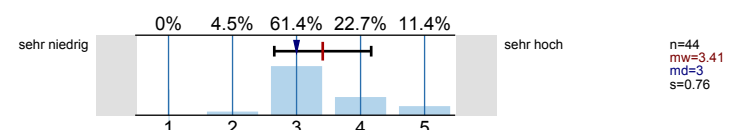


Umfang, Schwierigkeitsgrad, Vorwissen

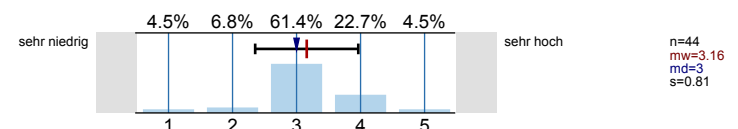
Den Vor- und Nachbereitungsaufwand empfinde ich als...



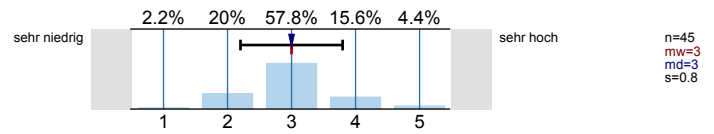
Den Umfang der in dieser LV behandelten Inhalte empfinde ich insgesamt als...



Den Schwierigkeitsgrad des in dieser LV behandelten Stoffes empfinde ich insgesamt als...

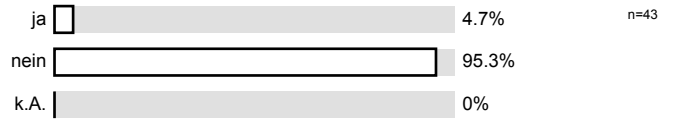


Wie hoch würden Sie Ihr Vorwissen in Bezug auf diese LV einschätzen?

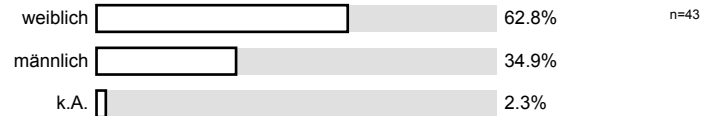


Angaben zur Person

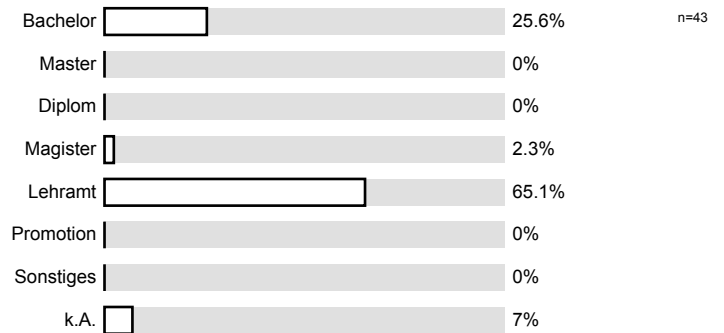
Haben Sie diese LV in einem früheren Semester schon einmal besucht?



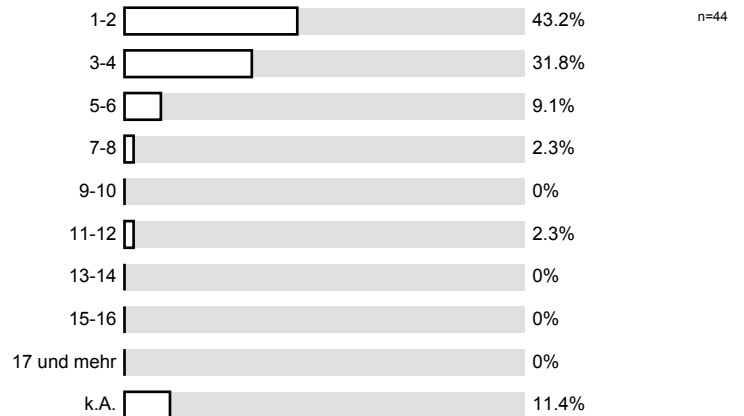
Ihr Geschlecht:



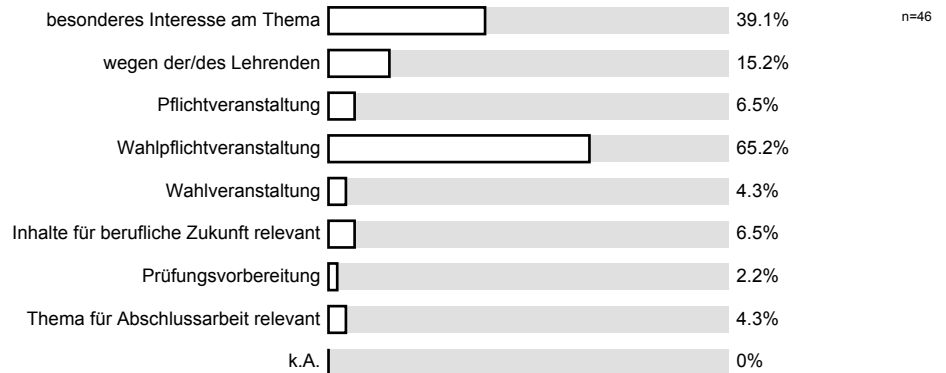
Welchen Studienabschluss streben Sie an?



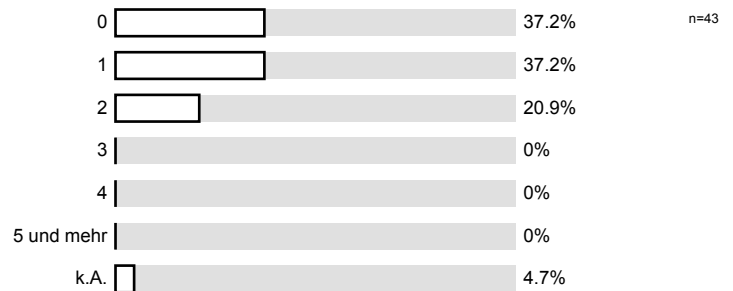
In welchem Fachsemester (d.h. Semester in diesem Studiengang) studieren Sie?



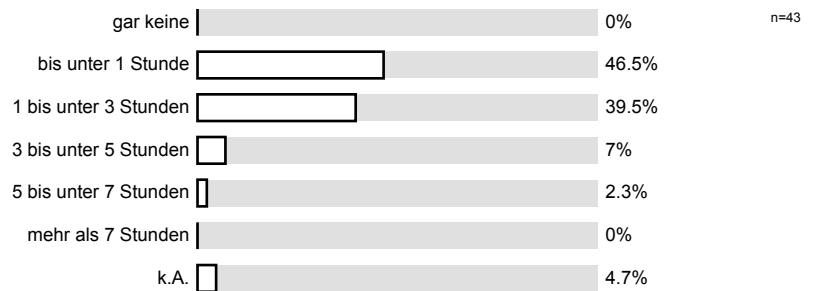
Grund bzw. Gründe für den LV-Besuch: (Mehrfachnennungen möglich)



An wie vielen Sitzungen der LV haben Sie bisher NICHT teilnehmen können?

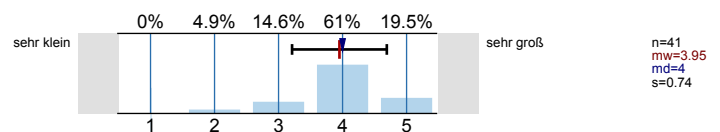


Wie viel Zeit verwenden Sie pro Woche durchschnittlich an Vor- und Nachbearbeitung für diese LV? (OHNE die Zeit der eigentlichen LV und den Arbeitsaufwand für Leistungsnachweis bzw. Prüfung.)

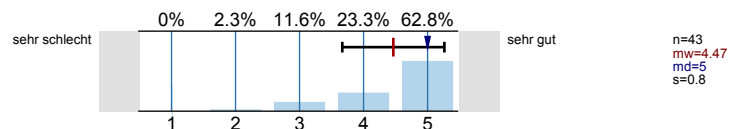


Gesamtbewertung

Den Lerneffekt dieser LV empfinde ich bisher als ...



Insgesamt betrachtet beurteile ich diese LV als ...



Profillinie

Teilbereich:

Germanistik

Name der/des Lehrenden: Dr. Yvonne Luft

Titel der Lehrveranstaltung: Einführung in die Politische Semantik
(Name der Umfrage)

Die Lernziele der LV wurden von Anfang an klar gemacht.	trifft nicht zu									trifft zu	n=44 mw=4.55
Die Abfolge der behandelten Themenbereiche wirkt auf mich aufeinander abgestimmt.	trifft nicht zu									trifft zu	n=45 mw=4.6
Die Relevanz der Lehrinhalte für das Studienziel wurde klar verdeutlicht.	trifft nicht zu									trifft zu	n=45 mw=4.16
Zu Beginn jeder Sitzung gibt es für mich ausreichende Anknüpfungen an die Vorwoche.	trifft nicht zu									trifft zu	n=46 mw=4.41
Die LV vermittelt nicht nur Einzelfakten, sondern auch Zusammenhänge.	trifft nicht zu									trifft zu	n=44 mw=4.45
Bezüge zwischen Theorie und Praxis bzw. Anwendung werden für mich ausreichend hergestellt.	trifft nicht zu									trifft zu	n=43 mw=4.21
Der zeitliche Rahmen zur Bearbeitung der Themen ist für mich angemessen.	trifft nicht zu									trifft zu	n=46 mw=4.37
Verschiedene Lehrmethoden (z.B. Diskussionen, Gruppenarbeiten etc.) werden sinnvoll eingesetzt.	trifft nicht zu									trifft zu	n=45 mw=4.64
Die/der Lehrende wirkt auf mich gut vorbereitet.	trifft nicht zu									trifft zu	n=45 mw=4.76
Die Erklärungsschritte der/des Lehrenden kann ich inhaltlich gut nachvollziehen.	trifft nicht zu									trifft zu	n=44 mw=4.59
Die/der Lehrende zeigt Interesse am Lernerfolg der Studierenden.	trifft nicht zu									trifft zu	n=46 mw=4.57
Die/der Lehrende ist akustisch gut zu verstehen.	trifft nicht zu									trifft zu	n=46 mw=4.72
Die Gestaltung der LV motiviert mich zur Auseinandersetzung mit ihren Inhalten.	trifft nicht zu									trifft zu	n=45 mw=4.16
Die/der Lehrende sorgt für einen ruhigen Ablauf der LV.	trifft nicht zu									trifft zu	n=45 mw=4.64
Es bestehen genügend Möglichkeiten, Fragen zu stellen.	trifft nicht zu									trifft zu	n=43 mw=4.65
Fragen werden von der/dem Lehrenden für mich ausreichend klar beantwortet.	trifft nicht zu									trifft zu	n=46 mw=4.67
Es bestehen genügend Gelegenheiten, sich an Diskussionen zu beteiligen.	trifft nicht zu									trifft zu	n=46 mw=4.57
Die/der Lehrende greift studentische Beiträge für mich angemessen auf.	trifft nicht zu									trifft zu	n=46 mw=4.61
Der Einsatz von Medien erscheint mir sinnvoll in das didaktische Konzept der LV eingebettet.	trifft nicht zu									trifft zu	n=43 mw=4.58
Die eingesetzten Medien tragen bei mir zum besseren Verständnis der Lehrinhalte bei.	trifft nicht zu									trifft zu	n=45 mw=4.36
Nur falls Unterlagen (wie z.B. Skripte) angeboten werden: Die Nützlichkeit dieser Unterlagen schätze ich als hoch ein.	trifft nicht zu									trifft zu	n=33 mw=4.12
Die Arbeitsatmosphäre in dieser LV empfinde ich als angenehm.	trifft nicht zu									trifft zu	n=44 mw=4.27
Der Schwierigkeitsgrad der Referatsthemen ist angemessen.	trifft nicht zu									trifft zu	n=39 mw=4.46
Die Referent(inn)en stellen den Stoff meist verständlich vor.	trifft nicht zu									trifft zu	n=44 mw=4.27
Die/der Lehrende gibt ausreichend erklärende Informationen zu den referierten Themen.	trifft nicht zu									trifft zu	n=43 mw=4.37
Die Referent(inn)en sind auf Fragen meist gut vorbereitet.	trifft nicht zu									trifft zu	n=38 mw=4.11
Den Anteil an studentischen Referaten an der Gesamtveranstaltung empfinde ich als angemessen.	trifft nicht zu									trifft zu	n=42 mw=4.33

In dieser LV habe ich nützliche Hinweise auf Literatur erhalten.

trifft nicht zu | | | | | trifft zu n=44
mw=3.75

Leistungs- und Prüfungsanforderungen werden für mich transparent dargestellt.

trifft nicht zu | | | | | trifft zu n=45
mw=4.29

Die Sprechstundenangebote sind für mich ausreichend.

trifft nicht zu | | | | | trifft zu n=34
mw=4.38

Das Verhältnis der Studierenden-Anzahl zur Raumgröße ist aus meiner Sicht angemessen.

trifft nicht zu | | | | | trifft zu n=45
mw=4.02

Den Vor- und Nachbereitungsaufwand empfinde ich als...

sehr niedrig | | | | | sehr hoch n=45
mw=3.24

Den Umfang der in dieser LV behandelten Inhalte empfinde ich insgesamt als...

sehr niedrig | | | | | sehr hoch n=44
mw=3.41

Den Schwierigkeitsgrad des in dieser LV behandelten Stoffes empfinde ich insgesamt als...

sehr niedrig | | | | | sehr hoch n=44
mw=3.16

Wie hoch würden Sie Ihr Vorwissen in Bezug auf diese LV einschätzen?

sehr niedrig | | | | | sehr hoch n=45
mw=3

Den Lerneffekt dieser LV empfinde ich bisher als ...

sehr klein | | | | | sehr groß n=41
mw=3.95

Insgesamt betrachtet beurteile ich diese LV als ...

sehr schlecht | | | | | sehr gut n=43
mw=4.47

Auswertungsteil der offenen Fragen

Angaben zur Person

Welchen Studiengang belegen Sie?

Bachelor Germanistik, Spanisch

LA GHR Germanistik + Geschichte

2-fach-Bachelor Germanistik / Geschichte

LA Gv-Ge

2-fach BA

LA Gv/Ge Deutsch/Sowi

2-fach BA Germanistik / Philosophie

Germanistik / Philosophie

LA Gv Ge

LA Gv / Ge

Deutsch / Englisch

2-fach BA Gv/Ge

2-fach BA

LA Gv Ge

HR Ge

GHR

Phil. / Germ.-BA

Germanistik / Philo 2-fach-BA

GHR Ge

More

2-fach-BA / Germ., Phil.

LA Gv Ge Deutsch & Sowi

German/Ge

Deutsch/Philosophie

Lehrant GHR/Ge

Deutsch/Philosophie

Deutsch Biologie HR Ge

2-Fach BA Germanistik: SLKuk und angewandte Philosophie

LA BK Germanistik

LA Gv Ge

RK

HERMAN SLK

LA Gv/Ge

Gesamtbewertung

Was hat Ihnen an dieser LV besonders gut gefallen? Bitte argumentieren Sie sachlich!

Frau Düff hat ihren Unterricht außergewöhnlich gut ~~abgehalten~~ abgehalten. ~~Sehr~~ gute Vorbereitung, Aufgeschlossenheit gegenüber Fragen und eine gute Struktur haben die Seminare ausgemacht. Das Seminarthema war sehr interessant und wurde gut umgesetzt. Sehr professionell. Definitiv werde ich bei meinen nächsten Kursen auch auf die Lehrenden achten - vor allem als Bachelor Student.

Sympathische, ~~angaserte~~ Dozentin
Semesterapp. + Folien sind super.

Frau Luft gestaltet Ihre Seminare sehr ansprechend und informativ. Die Gruppenarbeiten und Referate so wie die Diskussionen binden die Studenten sehr gut ins Thema ein. Literatur wird ausreichend zur Verfügung gestellt.

Der Dozent agiert interaktiv mit den Studenten und regt so zum Mitarbeiten an.

Ein wirklich tolles Seminar!

-
- In meinen Augen ein
vordem gelungenes Seminar

nette, faire professorin,
zeit (10-12) angenehm

- gut vorbereitete PowerPoint-Präsentationen
- Antwort auf "alle" Fragen
- Anregung zu Diskussionen
- Gebiete der Semantik wurden gut abgedeckt

- Teilung der Sitzungen in
 - Diskussion
 - Referate
 - Gruppenarbeit

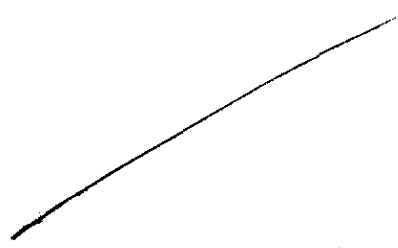
- Themen sind aktuell und interessant



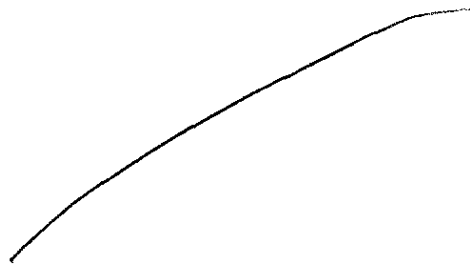
Gruppenarbeit

- Die Dozentin war stets außerordentlich gut vorbereitet
- exzellente didaktische und lernmotivierende Fähigkeiten der Dozentin
- gute Diskussionen

- tolle Verknüpfung von aktuellen und ~~politisch~~
hochinteressanten politischen Themen und Germanistik



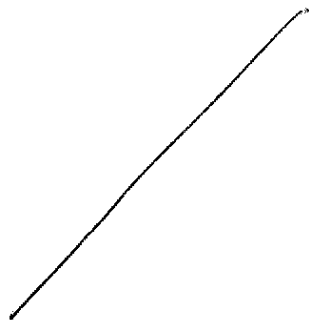
sehr abwechslungsreich,
interessant gestaltet,
Dozentin ist super vorbereitet, gestaltet LV effizient
(PowerPoint, Gruppenarbeiten...)



Was könnte künftig besser gemacht werden? Bitte argumentieren Sie sachlich!

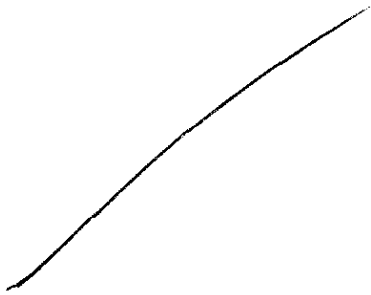
Die Kurse könnten - nein müssten kleiner werden um ihre Wirkung voll entfalten zu können und um bessere Ergebnisse beim Einzelnen zu erzielen.
Leider haben sich viele Studenten nicht aktiv beteiligt.
Der Kurs war definitiv zu voll! :

Nichts zu beanstanden.



Test der 1. HA sehr schwer.

- Mehr Analyse von
politischen Reden!



1

2

3

