



© Luis Louro – stock.adobe.com

Auf den letzten Metern von *Schule macht stark*

Netzwerktagung SchuMaS Niedersachsen
Hannover, 25.03.2025



www.schule-macht-stark.de



www.schumas-forschung.de

Themen



Termine in 2025

SchuMaS-Produkte

Fragen und Antworten

Themen



Termine in 2025

SchuMaS-Produkte

Fragen und Antworten

Nächste Schritte im Projekt

Abschluss-
erhebung

- Erhebungszeitraum 03.03–16.03.25
- Schulrückmeldungen vrsl. Anfang / Mitte Juni

Verlängerung: Teilnahme
bis 31.03.2025 möglich

Evaluation

- Leitziele der regionalen SchuMaS-Zentren
- Zusammenarbeit mit den regionalen SchuMaS-Zentren

Reflexions- und
Bilanzgespräch

- Datengestütztes Reflexionsgespräch
- Ergebnisse der Abschlusserhebung
- Bilanzierung der Entwicklungsziele





Abschlusstreffen

Abschluss-
erhebung

Zyklus 4



Ggf. interne
Evaluation?

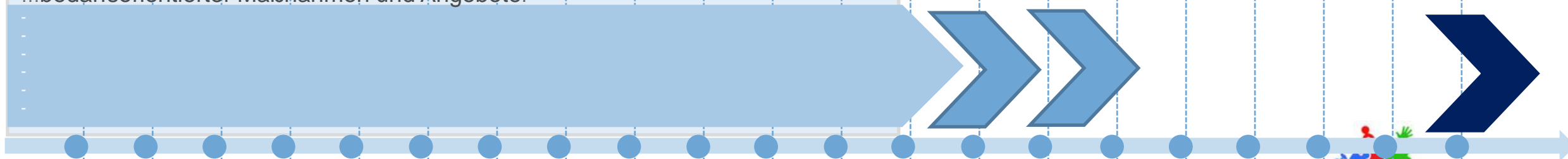


Reflexions-
gespräche

Bilanzierung der Ziele
& Vorbereitung des Übergangs



...bedarfsorientierter Maßnahmen und Angebote:



Januar 25

Februar

März

April

Mai

Juni

Juli

August

September

Oktober

November

Save the date

5. SchuMaS-Netzwerktagung

12.+13. November 2025
Universität Mannheim



Themen



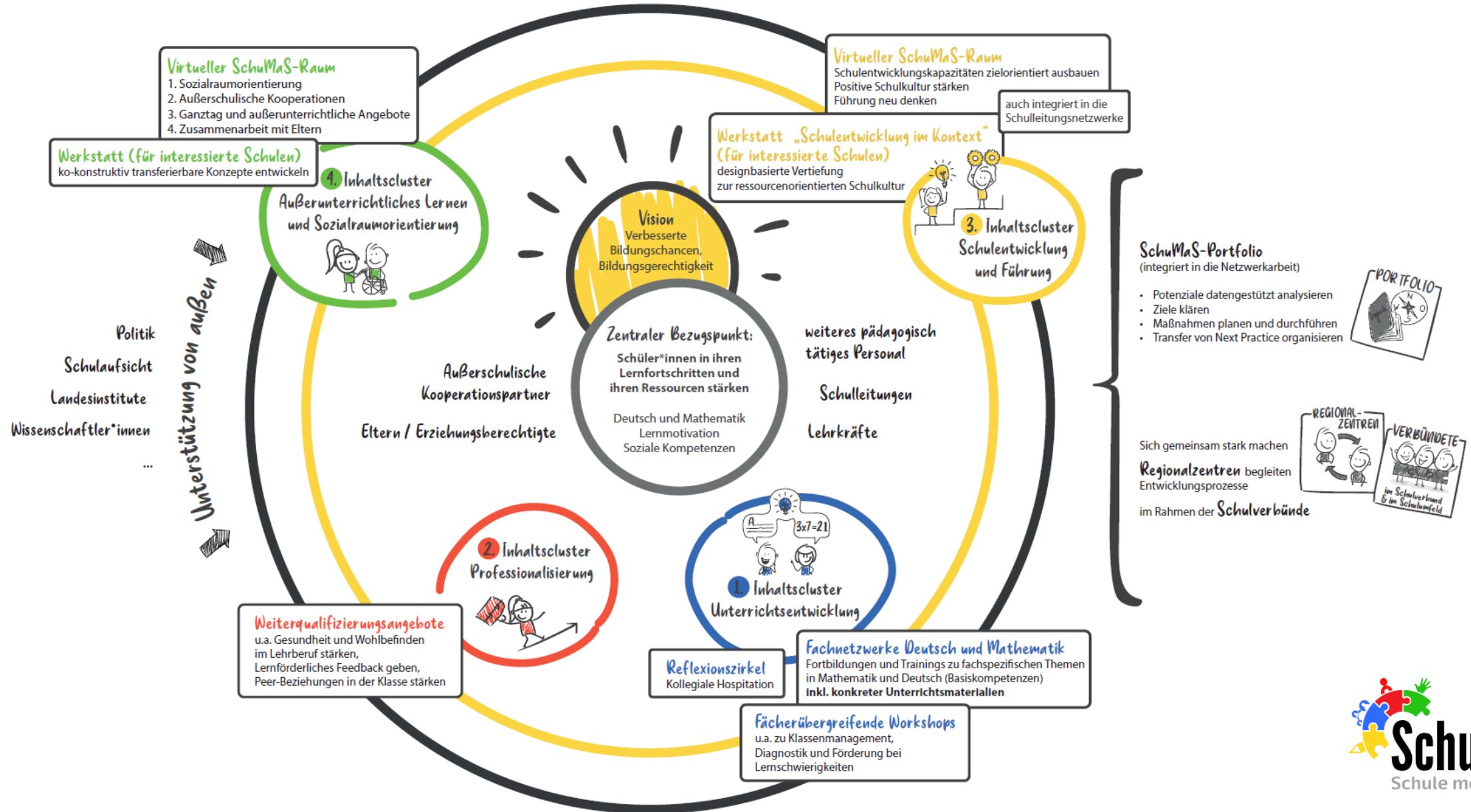
Termine in 2025

SchuMaS-Produkte

Fragen und Antworten

4-Dimensionen-Modell der Schulentwicklung in SchuMaS – Miteinander Wandel gestalten

ko-konstruktiv • kohärent • Kapazitäten stärkend • chancenorientiert • evidenzgestützt • bundesweit vernetzt



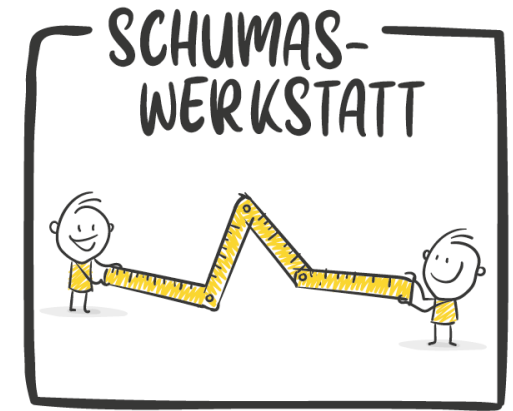
Output der Netzwerkarbeit und der regionalen *SchuMaS-Zentren*



- **Konzept zur datengestützten Qualitätsentwicklung** an Schulen in herausfordernden Lagen
→ inkl. **Handreichung** mit Materialsammlung zur datengestützten Qualitätsentwicklung
→ **Videoimpuls** zur Etablierung von Evidenzteams
- **Konzept: Zusammenarbeit im Schulnetzwerk**
→ inkl. **Leitfaden** netzwerkbasierte Qualifizierung zur Schul- und Unterrichtsentwicklung
- **Schulentwicklungsberatung** – Impulse, Methoden und Anregungen
- **Handreichung** zur Gestaltung einer **ko-konstruktiven Zusammenarbeit** in der Triade von Wissenschaft, Bildungsverwaltung und schulischer Praxis
- **Praxisband** – „Wir sind starke Schulen!“ → **mit sieben Beiträge aus Niedersachsen**

Output der (Werkstatt)Arbeit des IC Schulentwicklung und Führung

- Virtueller Raum „Schulentwicklung im Sozialraum“
 - inkl. **Schulentwicklungsportfolio**
 - inkl. „Schulentwicklung im Sozialraum – Handreichungen und Reflexionsmaterialien für die Schulentwicklungsarbeit“
 - inkl. **SchuMaS-Kartenset** – Schulentwicklungskapazitäten identifizieren und stärken
- Schulentwicklung im Kontext: Ein **Werkstatt- Konzept zur Förderung designbasierter Schulentwicklung** an sozialräumlich benachteiligten Standorten
 - inkl. **Sammelband** der SchuMaS-Werkstatt
- **Workshopkonzept** „Wer wird Visionär*in? Mit Visionen und Zielen den richtigen Weg für Schulentwicklung finden“



Output der Arbeit des IC Unterrichtsentwicklung (Deutsch)

- **Konzept Train the Trainer: Blended Learning Qualifikationskonzept** zum Training der hierarchieniedrigen und -hohen Lese- und Schreibfertigkeit
 - inkl. „Train the Trainer: **Leseflüssigkeitstraining**“
 - inkl. „Train the Trainer: **Schreibflüssigkeitstraining**“
 - inkl. „Train the Trainer: **Lesestrategietraining**“
 - inkl. „Train the Trainer: **Schreibstrategietraining**“
- **Train the Trainer: Blended Learning Qualifikations-Konzepte** zur Professionalisierung von Deutschlehrkräften (Deutsch)
 - inkl. „Train the Trainer: **Schriftspracherwerb**“
 - inkl. „Train the Trainer: **Mehrsprachigkeit und Deutsch als Zweitsprache**“



Output der Arbeit des IC Unterrichtsentwicklung (Mathe)



- Konzept zur Professionalisierung von Mathematiklehrkräften durch die Verzahnung von Theorie und Praxis (**Primarstufe**)
 - inkl. „Arithmetik für die Jahrgangsstufen 1 und 2“
 - inkl. „Arithmetik für die Jahrgangsstufen 3 und 4“
 - „Mathematik am Schulanfang“
- Konzept: Entwicklung von Mathematikunterricht in der Sekundarstufe durch die Verzahnung von Theorie und Praxis in der **Sekundarstufe**
 - inkl. Diagnose- und Förderprogramm Mathe sicher können zur Sicherung von Basiskompetenzen
 - inkl. Unterrichtsentwicklungsprogramm SiMa: Sprachbildung im Mathematikunterricht der Sekundarstufe
 - inkl. Produkt um Strategien des Klassenmanagements kollegial weiterentwickeln (SK-Koll)
 - inkl. FLINK: Individuelle Förderung der Lesekompetenz
 - inkl. KoaLa (Kognitiv aktivierende und kollaborative Lernangebote)
 - inkl. Qualifikationsmaßnahme: „Ergebnisse aus Vergleichsarbeiten (VERA) produktiv nutzen: Ein Blended-Learning Angebot zur datengestützten Unterrichtsentwicklung“

Output der Arbeit des IC Professionalisierung



- Produkt **Elternarbeit konstruktiv gestalten** – Elterngespräche erfolgreich führen
 - inkl. Feedback-Profi – Die Kunst der konstruktiven Rückmeldung (Tagesworkshop)
 - inkl. Feedback-Profi – Die Kunst der konstruktiven Rückmeldung (Fortbildungsreihe)
- Von der Klasse zum Team – **Peer-Beziehungen stärken**
- **Vom Einzelkämpfer zum Team** – Gelingende Kooperation fördern
- **Gesundheit und Wohlbefinden** im Lehrberuf – Umgang mit Belastungen und **Stärkung individueller Ressourcen**
- Lernziel Resilienz und Wohlbefinden – **Soziales-emotionales-ethisches Lernen** in Schule

Output der (Wertstatt)Arbeit des IC Außerunterrichtliches Lernen und Sozialraumorientierung



- **ALSO-App**
- Produkt - Sozialraumerkundung leicht gemacht
- Produkt - Der schulische Sozialraum unter der Lupe
- Sozialraumorientierte **Elternbefragung**
- Kind- und jugendorientierte Ganztagsentwicklung: Ein **Leitfaden** für Praxis und Beratung
- **Konzept** - Außerschulische Kooperationen umsetzen und weiterentwickeln
 - inkl. **Leitfaden** zur Initiierung und Gestaltung von außerschulischen Kooperationen
 - inkl. **Workshop** zur Zusammenarbeit mit Stiftungen und zivilgesellschaftlichen Akteur*innen
 - inkl. **Produkt** zur Initiierung eines **Runden Tisches** mit Akteuren aus dem Sozialraum

Werkzeugkasten

„Multiprofessionelle Schulentwicklung aktiv gestalten“

- Sozialraumorientierte und kooperationsbasierte **Zusammenarbeit mit Familien** im Primarbereich
 - **Basismodul** zur Erfassung der Ausgangslage (Zahlen, Daten, Fakten)
 - **Strukturmodul** zum Aufbau multiprofessioneller Teamstrukturen
 - **Gestaltungsmodul** zur Stärkung der multiprofessionellen Zusammenarbeit mit Fokus auf die Zusammenarbeit mit Familien
- **Multiprofessionelle Kooperation für die berufliche Orientierung** im Übergangsprozess
 - **Basismodul** zur Erfassung der Ausgangslage (Zahlen, Daten, Fakten)
 - **Strukturmodul** zum Aufbau multiprofessioneller Teamstrukturen
 - **Gestaltungsmodul** zur Stärkung der multiprofessionellen Zusammenarbeit in der beruflichen Orientierung

Ausblick



- 4. Fachtag (Cluster Schulentwicklung und Führung sowie Außerschulisches Lernen und Sozialraumorientierung) am 31.03.2025 in Frankfurt, unter maßgeblicher Beteiligung von Niedersachsen (Themenschwerpunkt: Schulsozialarbeit)
- 5. Fachtag September / Oktober 2025 (voraussichtlich 06./07.10.2025) mit dem Fokus auf Produkte und Gelingensbedingungen ihrer Implementierung, Frankfurt
- Produkte aus SchuMaS liegen bis November 2025 vor (Netzwerktagung); geplant ist eine OER-Plattform
- Multiplikator*innen-Schulungen sind in SchuMaS nicht geplant, ggf. über Startchancen
- 17.06.2025, 14.00 Uhr: Digitale Veranstaltung für Multiplikator*innen zum Werkzeugkasten „Multiprofessionelle Schulentwicklung aktiv gestalten“
- Aktuell: Abfrage bei den Ländern nach eventuellem Bedarf an früherer Bereitstellung von SchuMaS-Produkten für den Übergang in Startchancen

Themen



Termine in 2025

SchuMaS-Produkte

Fragen und Antworten

Fragen und Antworten



- Gibt es Rückfragen?

HERZLICHEN DANK FÜR IHRE UND EURE AUFMERKSAMKEIT!

