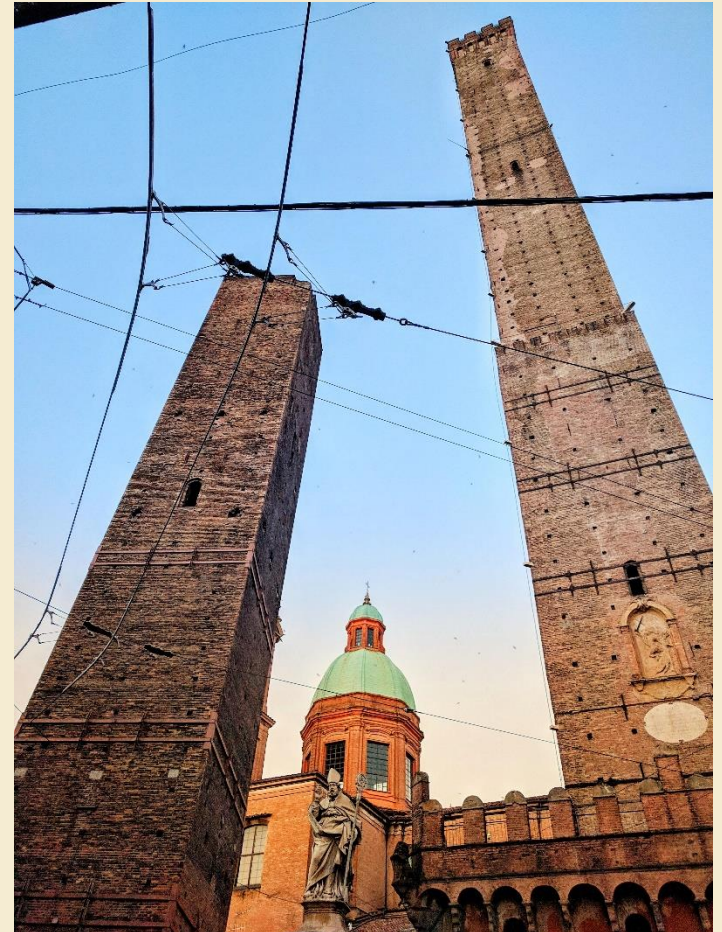


Dr. Stefan Werner (stefan.werner@uni-due.de)
Dr. Tobias Bruckmann (tobias.bruckmann@uni-due.de)

UNIVERSITÄT
DUISBURG
ESSEN

Open-Minded

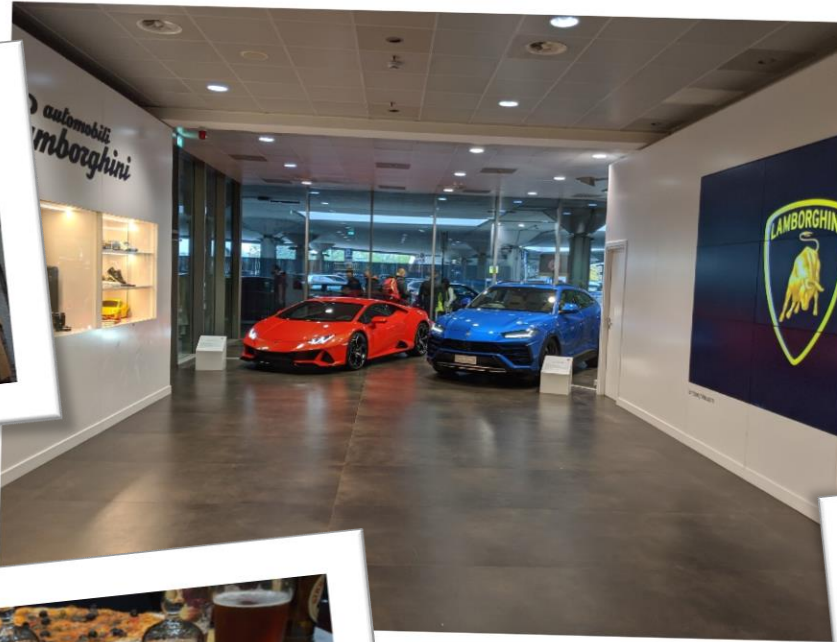
Einmal studieren – zweimal kassieren: Double Degree mit der Universität Bologna



Bologna

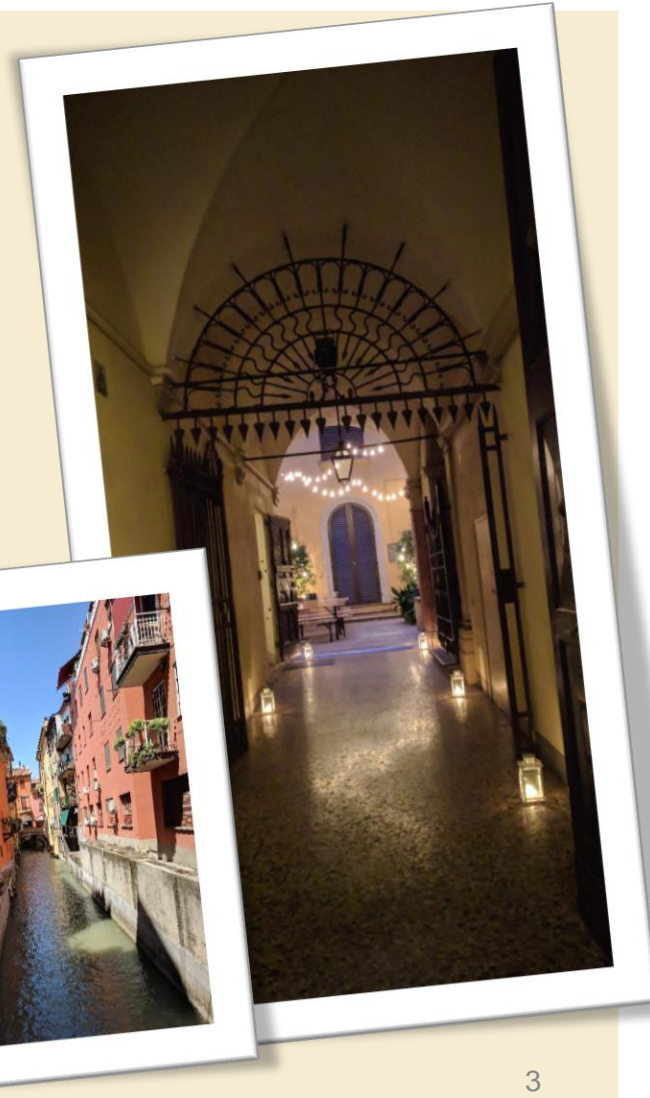
UNIVERSITÄT
DUISBURG
ESSEN

Open-Minded



Fakten

- Älteste Universität Europas (seit 1088)
- Drittgrößte Universität Italiens
- Gastgeber der feierlichen Unterzeichnung des Bologna-Prozesses im Jahr 1999
- Etwa 100.000 Studenten
- 215 Studiengänge, davon 71 internationale Studiengänge



Internationalisierung: Fakten für Europa

- Rund 1300 europäische Studierende immatrikuliert
- UniBO belegt den ersten Platz unter den italienischen Universitäten, was die Zahl der Studierenden im Ausland betrifft
- UniBO gehört zu den fünf besten Universitäten in Europa, was die Zahl der Austauschstudenten betrifft



Department of Industrial Engineering (DIN)

- Emilia-Romagna ist das „motor and packaging valley“
- Viele industrielle und internationale akademische Partnerschaften, u.a.:
 - Lamborghini
 - Ferrari
 - Maserati
 - Ducati
 - Magneti Marelli
 - RWTH Aachen, ETH Zürich, The Ohio State University, TU Eindhoven, Universität Duisburg-Essen



Erster Double Degree für Studierende in ISE an der UDE!

- “Einmal studieren – zweimal kassieren”
- Erfolgreiche Absolventen erhalten den Abschluss des Studiengangs “*M.Sc. Mechanical Engineering*” (Vertiefung *Mechatronics*) der UDE
und
des Studiengangs “*Laurea Magistrale in Ingegneria Meccanica (Meccanica dell’automazione)*” der UniBO



ALMA MATER STUDIORUM
UNIVERSITÀ DI BOLOGNA

UNIVERSITÄT
DUISBURG
ESSEN

Offen im Denken

Was ist ein Double Degree?

Erster Double Degree für Studierende in ISE an der UDE!

4. Semester
3. Semester

Studieren an der UniBO
inkl. Masterarbeit



UDE erkennt
Prüfungsleistungen inkl.
Masterarbeit an

2. Semester
1. Semester

Studieren an der UDE



UniBO erkennt
Prüfungsleistungen an

- Offen für Studierende des Studiengangs
ISE – M.Sc. Mechanical Engineering (Vertiefung Mechatronik)
- Vorlesungssprachen:
 - ...an der UDE: deutsch und englisch
 - ...an der UniBO: italienisch (und englisch)
- UDE-Studierende müssen Sprachlevel nachweisen
 - Deutsch: B2
 - Englisch: B2
 - Italienisch: B1
- Interessensbekundung bis **2. Dezember 2019**
- Bewerbungsfrist: **30. März 2020**, Einstieg im **September 2020 zum Wintersemester der UniBO**
- Bei Bewerbung Mindestnote 2.5, bis 6 Credits dürfen fehlen
- Bis Ende zweites Semester müssen alle Prüfungen des ersten Jahres bestanden sein, Mindestnote 2.5

Double Degree: Home Phase

Studyplan for UDE Students, spending their first year at UDE and their final year at UniBO

			UDE ECTS	UniBO ECTS
1st YEAR to be spent at UDE/recognized at UniBo	1.	Control Theory + Control Theory Lab @UniBO: 35245 Automatic Control Systems 1. Sem	6	6
		Industrial Engineering (at UDE: elective from catalogue MechEng) @UniBO: 33925 Industrial Systems M (1. Sem) see DD module: Systems Engineering	4	3
		Computer Aided Engineering (CAE) @UniBo: Product Engineering and Development	4	6
		Manufacturing Technology @UniBo: 33929 Special Technologies	4	6
		Combustion Science @UniBO: 33931 Chemistry of Combustion Processes	4	6
		Application Programming with CAX Systems (at UDE: elective from catalogue MechEng)/ @UniBO: 87250 Product Engineering and development see DD Module Engineering and Construction	4	3
		Vehicle Dynamics (at UDE: elective from catalogue MechEng) @UniBo Machine Mechanics see DD module Engineering and manufacturing -dynamics	4	3
		Steam Turbines (at UDE: elective from catalogue MechEng) @UniBo: Machines M (4. Sem)	4	6
			34	39
	2.		UDE ECTS	UniBO ECTS
		Systems Engineering and Optimization (at UDE: elective from catalogue SysDyn) @UniBO: 33925 Industrial Systems M (1. Sem) see DD Module: Systems Engineering	4	3
		Kinematics of Robots and Mechanisms (at UDE: elective from catalogue SysDyn) @UniBO: see DD module Engineering and manufacturing: dynamics	4	3
		Virtual Product representation (at UDE: elective from catalogue MechEng) @UniBo: Machine Construction M see DD module Engineering & manufacturing -dynamics	4	3
		Additive Manufacturing Technologies (at UDE: elective from catalogue MechEng) @UniBo: Processes and Manufacturing methods for Product Developments see DD module Engineering and Manufacturing: Methods, Processes and Technologies	4	6
		Die Methode der finiten Elemente 1 elective from catalogue MathMeth	4	-
	non technical subjects/ English language		8	6
			28	21

Double Degree: Mobility Phase

				Lang.	UDE ECTS	UniBo ECTS	
2nd YEAR to be spent at UniBo/ recognised at UDE	3.	86467	Chassis design and manufacturing at UDE elective from catalogue MechEng: Materials for high temperatures and lightweight design	it	5	6	
		85780	Modelling and control of internal combustion engines and hbrid Propulsion Systems M at UDE elective from catalogue MechEng: Internal Combustion Engines	it	4	6	
			at UDE elective from catalogue MechEng: Turbo Compressors		4		
		86468	Vehicle Virtual Design	it		12	
		86466	Motorcycle Vehicle Dynamics at UDE elective from catalogue MechaApp: Cognitive Technical systems		4		
			at UDE elective from catalogue MechEng: Computer Aided Modelling		4		
			at UDE elective from catalogue MechaApp: Fundamentals of Future Vehicle Systems (NEW)		4		
			Numerical Methods (suggested course) at UDE elective from catalogue MathMeth: Die Methode der finiten Elemente 2	it	4	6	
						29	30
		4	75055	Internship M-A1	@UDE:Master Thesis	it	30
	75057		Mechanics of Virations and Experimentation OR Computer Aided Design Lab	it		6	
	17268		Final Examination	e		18	
						30	
	T total				121	120	

„Die besten Orte für die ultimative Party

Die alte Stadt Bologna ist im Vergleich zu anderen italienische Städten zwar eher klein, aber es ist eine Hochburg für Feierwütige. An der berühmten Universität studieren etwa 76.000 Studenten, die das Nachtleben anheizen, viele davon sind Erasmus-Studenten, daher ist auch für internationale Gesellschaft gesorgt.“

Quelle: <https://de.omio.com/blog/partyorte/>



Kontakt:

- Dr. Tobias Bruckmann (tobias.bruckmann@uni-due.de)
- Dr. Stefan Werner (stefan.werner@uni-due.de)