

## Ergebnisse zum Test des mathematischen Vorwissen vom 25.09.2019 (Ausgangstest)

**Legende:**

1 : richtig gelöst  
0 : falsch gelöst  
9 : nicht bearbeitet

Teilnehmer: 34

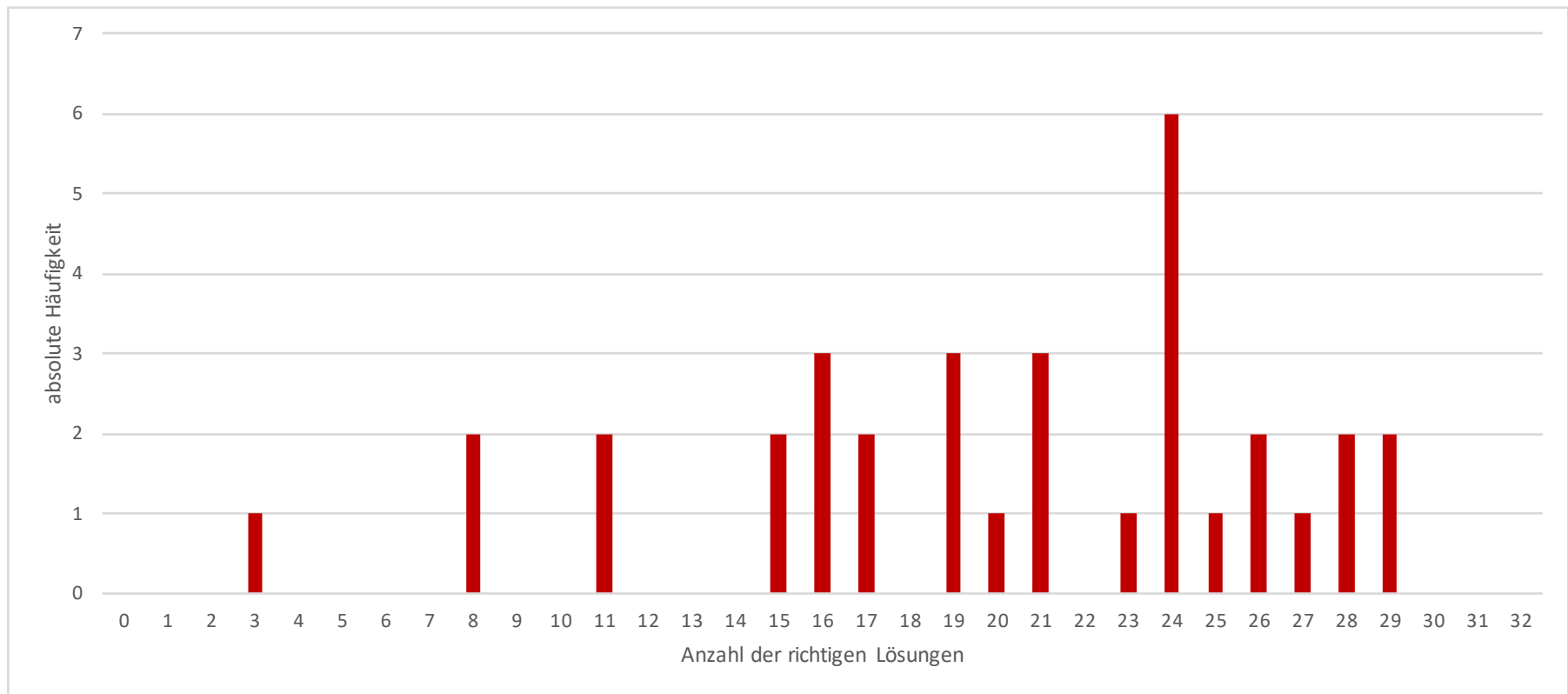
CODE																												Anteile								
	A_17006A	A_17006B	A_17006C	A_17006D	A_17006E	A_16007A	A_16008A	A_17009A	A_17010A	A_17011A	A_17011B	A_17011C	A_17012A	A_17012B	A_17013A	A_17014A	A_17015A	A_17015B	A_17016A	A_17016B	A_17017A	A_17018A	A_16019A	A_17019B	A_17020A	A_16021A	A_16021B	A_16022A	A_17023A	A_16024A	A_17025A	A_17025B	richtig gelöst	falsch gelöst	nicht gelöst	
AFN10	1	1	1	1	1	1	1	1	1	1	1	1	1	1	1	1	1	1	1	1	1	1	1	0	1	0	0	0	1	0	1	1	84%	16%	0%	
AFT30	1	9	9	0	1	1	9	9	0	9	9	9	1	1	9	0	1	1	1	0	1	0	1	1	1	1	0	1	1	9	1	1	53%	19%	28%	
ALT29	1	1	1	1	1	1	1	1	1	1	1	1	1	1	0	0	1	1	1	0	0	1	1	0	1	1	0	0	1	0	1	1	75%	25%	0%	
AMA02	1	1	9	9	9	0	0	1	1	9	9	9	9	0	9	0	0	0	9	9	1	0	9	9	1	9	9	9	1	9	1	0	25%	25%	50%	
BDM18	0	0	9	0	0	1	1	1	1	0	0	0	1	0	1	1	1	1	0	0	1	1	9	9	1	1	1	9	1	1	1	9	53%	31%	16%	
BJT01	1	1	1	1	1	1	1	1	1	1	1	1	1	1	1	0	1	1	1	1	1	1	1	1	0	1	0	0	0	1	0	1	1	81%	19%	0%
BWK13	1	0	0	1	1	1	1	1	1	0	0	0	0	0	1	0	1	1	0	1	1	0	0	0	1	0	0	0	1	1	1	1	0	50%	50%	0%
CCM01	1	1	1	1	1	1	1	0	0	0	0	0	9	9	0	0	0	9	0	0	0	0	9	9	1	0	0	9	1	9	1	1	34%	44%	22%	
CFH10	1	1	1	1	1	1	1	1	1	1	1	1	1	1	1	0	0	0	1	0	1	1	1	1	1	0	0	0	1	0	1	1	75%	25%	0%	
CHJ11	1	1	1	1	1	1	1	1	1	1	1	0	1	0	1	0	1	1	1	0	1	1	1	1	0	1	1	1	1	1	0	1	1	81%	19%	0%
GRC16	1	1	0	0	0	0	1	1	1	1	1	1	0	1	0	0	0	1	0	0	1	0	0	0	1	1	1	0	0	0	1	1	50%	50%	0%	
IMM01	1	0	9	1	1	0	9	9	0	1	1	1	1	1	0	0	1	1	1	0	1	1	0	0	1	1	1	0	1	9	1	1	59%	28%	13%	
JUL18	1	1	9	0	1	1	1	1	0	1	1	1	1	1	0	1	0	0	1	1	1	1	1	1	1	0	1	1	1	1	9	1	1	75%	19%	6%
KAT13	1	0	0	1	1	1	1	1	1	1	1	1	1	0	0	0	1	1	0	0	1	0	9	9	0	0	0	0	0	0	1	0	47%	47%	6%	
KRM07	1	1	1	0	1	0	1	1	1	1	1	0	9	0	0	1	1	1	9	9	1	1	1	1	0	0	1	9	1	9	1	1	63%	22%	16%	
LAO13	1	1	0	1	1	1	1	0	0	1	9	1	9	0	9	9	9	9	9	9	9	9	0	9	9	1	1	9	0	1	9	0	9	34%	22%	44%
LLL17	1	1	1	1	1	1	1	1	1	1	1	1	1	0	1	1	9	9	9	9	9	9	9	9	9	9	9	9	9	9	9	9	9	47%	3%	50%
MMM06	1	0	0	1	1	1	1	1	1	0	0	0	1	1	0	1	1	1	1	0	1	1	1	9	1	1	1	1	1	1	1	1	1	75%	22%	3%
MRL17	1	1	1	1	1	1	1	1	1	1	1	1	1	1	0	1	1	1	1	1	0	1	1	1	1	1	1	1	1	1	0	1	1	91%	9%	0%
MRN08	1	0	9	1	1	1	1	1	1	0	0	0	9	0	0	1	0	0	9	0	0	9	9	9	0	9	9	0	0	9	0	0	25%	47%	28%	

Ergebnisse zum Test des mathematischen Vorwissen  
vom 25.09.2019 (Ausgangstest)

CODE	A_17006A	A_17006B	A_17006C	A_17006D	A_17006E	A_16007A	A_16008A	A_17009A	A_17010A	A_17011A	A_17011B	A_17011C	A_17012A	A_17012B	A_17013A	A_17014A	A_17015A	A_17015B	A_17016A	A_17016B	A_17017A	A_17018A	A_16019A	A_17019B	A_17020A	A_16021A	A_16021B	A_16022A	A_17023A	A_16024A	A_17025A	A_17025B	richtig gelöst	falsch gelöst	nicht gelöst	
MSV17	1	1	1	9	1	1	1	1	1	0	0	1	1	1	1	1	1	1	1	1	1	1	1	0	1	1	1	1	1	1	1	1	88%	9%	3%	
MTA12	1	1	1	1	1	1	1	1	1	1	1	1	1	0	0	1	0	1	1	1	1	1	1	1	1	0	1	0	0	0	1	0	75%	25%	0%	
MVM18	1	1	1	1	1	9	9	0	1	0	1	1	0	1	1	1	1	1	0	9	1	1	1	0	1	1	1	1	1	1	1	1	0	72%	19%	9%
NMH25	1	1	1	1	1	1	1	9	1	1	1	1	1	0	0	0	1	1	1	1	0	1	1	0	1	9	9	1	1	1	1	1	1	75%	16%	9%
NOR05	1	1	1	1	1	1	1	1	1	1	1	1	1	0	0	0	0	0	1	0	1	0	0	0	1	0	0	0	1	0	1	1	59%	41%	0%	
PBH23	9	0	9	1	1	1	1	0	1	9	9	9	1	0	0	1	0	0	1	0	1	1	0	9	9	1	0	1	1	1	1	1	50%	28%	22%	
PDK14	1	1	1	1	1	1	1	1	1	1	1	1	1	1	1	1	1	1	1	0	0	1	1	1	1	1	1	1	1	1	0	1	91%	9%	0%	
PJP18	1	1	1	1	1	0	1	1	1	0	0	0	1	1	0	0	1	1	1	0	1	1	1	1	1	1	0	0	0	1	0	1	66%	34%	0%	
RBM22	1	1	0	1	0	1	1	1	1	1	1	1	1	1	1	1	0	1	1	0	1	1	1	0	1	1	1	0	1	0	1	1	78%	22%	0%	
ROK29	0	1	9	9	1	9	9	1	9	0	0	0	0	0	9	0	9	9	9	9	0	0	0	0	0	9	9	9	0	9	0	0	9%	47%	44%	
SCA01	1	0	0	1	1	1	1	1	1	1	1	1	1	1	1	1	1	1	1	1	1	1	1	1	1	1	1	1	0	0	1	1	88%	13%	0%	
SMA04	1	0	0	1	1	1	1	1	1	1	1	0	1	0	1	1	1	1	1	0	0	1	0	9	1	0	1	0	1	9	1	1	66%	28%	6%	
STP07	1	1	0	1	0	1	1	1	1	0	0	0	9	0	0	1	1	1	9	0	1	1	1	1	1	0	0	0	1	1	1	1	59%	34%	6%	
SUS17	1	1	1	1	1	1	1	1	1	0	0	1	0	0	0	1	1	1	0	0	1	1	1	1	1	0	0	0	1	9	1	1	66%	31%	3%	

Zur besseren Einordnung Ihres Ergebnisses hier die  
Verteilung aller Testteilnehmer/-innen

Anzahl richtiger Lösungen	0	1	2	3	4	5	6	7	8	9	10	11	12	13	14	15	16	17	18	19	20	21	22	23	24	25	26	27	28	29	30	31	32
absolute Häufigkeit	0	0	0	1	0	0	0	0	2	0	0	2	0	0	0	2	3	2	0	3	1	3	0	1	6	1	2	1	2	2	0	0	0



Vergleich zwischen Ein- und Ausgangstest:

Verglichen werden nur die Ergebnisse der Aufgaben 17006A-E bis 17020A

CODE	Anteil richtiger Lösungen		Tendenz	Anteil falscher Lösungen		Tendenz	Anteil nicht gelöster		Tendenz	Score		Tendenz
	Eingangs	Ausgangs		Eingangs	Ausgangs		Eingangs	Ausgangs		Eingangs	Ausgangs	
AFN10	100%	96%	↓	0%	4%	↓	0%	0%	→	25	24	↓
AFT30	16%	48%	↑	12%	20%	↓	72%	32%	↑	4	12	↑
ALT29	40%	80%	↑	48%	20%	↑	12%	0%	↑	10	20	↑
CFH10	52%	84%	↑	28%	16%	↑	20%	0%	↑	13	21	↑
CHJ11	84%	80%	↓	16%	20%	↓	0%	0%	→	21	20	↓
GRC16	24%	48%	↑	68%	52%	↑	8%	0%	↑	6	12	↑
JUL18	24%	76%	↑	12%	20%	↓	64%	4%	↑	6	19	↑
LLL17	76%	60%	↓	24%	4%	↑	0%	36%	↓	19	15	↓
MMM06	72%	68%	↓	20%	28%	↓	8%	4%	↑	18	17	↓
MRL17	92%	92%	→	4%	8%	↓	4%	0%	↑	23	23	→
MSV17	84%	84%	→	16%	12%	↑	0%	4%	↓	21	21	→
MTA12	48%	88%	↑	36%	12%	↑	16%	0%	↑	12	22	↑
NOR05	48%	64%	↑	36%	36%	→	16%	0%	↑	12	16	↑
PBH23	24%	40%	↑	36%	32%	↑	40%	28%	↑	6	10	↑
PDK14	80%	92%	↑	20%	8%	↑	0%	0%	→	20	23	↑
PJP18	52%	72%	↑	40%	28%	↑	8%	0%	↑	13	18	↑
RBM22	52%	80%	↑	32%	20%	↑	16%	0%	↑	13	20	↑
SCA01	100%	92%	↓	0%	8%	↓	0%	0%	→	25	23	↓
SMA04	36%	68%	↑	4%	28%	↓	60%	4%	↑	9	17	↑
STP07	52%	60%	↑	44%	32%	↑	4%	8%	↓	13	15	↑
SUS17	56%	72%	↑	32%	28%	↑	12%	0%	↑	14	18	↑

Vergleich zwischen Ein- und Ausgangstest (Einführung in die Hochschulmathematik)

Lfd. Nr.	Kurzbeschreibung
A_17001A	Prozentrechnung
A_17002A	Vereinfachung Bruchterm
A_17002B	Vereinfachung Potenzterm
A_17003A	Verschiebung Normalparabel
A_16004A	Lösen quadratischer Gleichungen
A_17005A	Lineare Funktionsgleichung durch zwei Punkte erstellen
A_17005B	Abstand zweier Punkte im Zweidimensionalen
A_17006A	Funktionsgraph einer Funktionsgleichung zuordnen: $\tan(x)$
A_17006B	Funktionsgraph einer Funktionsgleichung zuordnen: $\exp(-x)$
A_17006C	Funktionsgraph einer Funktionsgleichung zuordnen: $-\ln(x)$
A_17006D	Funktionsgraph einer Funktionsgleichung zuordnen: $-x^5$
A_17006E	Funktionsgraph einer Funktionsgleichung zuordnen: $\sqrt{x}$
A_16007A	Variable bei Skalarprodukt bestimmen
A_16008A	Orthogonalen Vektor im 3-Dimensionalen bestimmen
A_17009A	Parameterform einer Ebene aus drei Punkten bestimmen
A_17010A	2x2-LGS mit Parameter lösen, so dass unendliche viele Lsg. entstehen
A_17011A	Prüfen, ob $x \cdot \sin(x)$ achsensymmetrisch zur y-Achse ist
A_17011B	Prüfen, ob $x \cdot \sin(x)$ punktsymmetrisch zum Ursprung ist
A_17011C	Prüfen, ob $x \cdot \sin(x)$ auf Intervall keine negativen Werte annimmt
A_17012A	maximaler Definitionsbereich von $1/(1+x)$
A_17012B	Ableitung von $1/(1+x)$
A_17013A	Zeigen, dass $1/(2+\sin(x)) > 0$
A_17014A	Parameter einer quadr. Funktion bestimmen, so dass keine NST vorliegt
A_17015A	Grenzwert ganzrationaler Funktion gegen + Unendlich
A_17015B	Grenzwert ganzrationaler Funktion gegen - Unendlich
A_17016A	Definitionsbereich gebrochen-rationale Funktion
A_17016B	Wertebereich gebrochen-rationale Funktion
A_17017A	Ableitung e-Funktion
A_17018A	Stammfunktion e-Funktion
A_16019A	Funktion finden, für die gegebenes Integral = 0
A_17019B	Funktion finden, für die gegebenes Integral = 6
A_17020A	Matrizenmultiplikation zweier 2x2-Matrizen
A_16021A	prüfen, ob gebrochen-rationale Funktion surjektiv
A_16021B	prüfen, ob gebrochen-rationale Funktion injektiv
A_16022A	Grenzwert gebrochen-rationale Folge
A_17023A	Betragsgleichung mit einem linearen Betrag lösen
A_16024A	Logarithmische Gleichung lösen
A_17025A	Berechnen von $s(2,3)$
A_17025B	Beweisen oder widerlegen, dass $s(m,5) = 5m + 10$