

Ergebnisse zum Test des mathematischen Vorwissen vom 05.09.2019 (Eingangstest)

Legende:

1	:	richtig gelöst
0	:	falsch gelöst
9	:	nicht bearbeitet

Teilnehmer: 42

CODE																													Anteile								
	A_17001A	A_17002A	A_17002B	A_17003A	A_16004A	A_17005A	A_17005B	A_17006A	A_17006B	A_17006C	A_17006D	A_17006E	A_16007A	A_16008A	A_17009A	A_17010A	A_17011A	A_17011B	A_17011C	A_17012A	A_17012B	A_17013A	A_17014A	A_17015A	A_17015B	A_17016A	A_17016B	A_17017A	A_17018A	A_16019A	A_17019B	A_17020A	richtig gelöst	falsch gelöst	nicht gelöst		
AFN10	1	1	1	1	1	1	1	1	1	1	1	1	1	1	1	1	1	1	1	1	1	1	1	1	1	1	1	1	1	1	1	1	1	100%	0%	0%	
AFT30	0	1	1	0	0	0	9	9	9	9	9	9	9	9	1	9	9	9	0	9	9	1	1	1	1	0	0	9	9	9	9	9	9	19%	22%	59%	
ALT29	0	1	0	0	1	1	9	0	1	1	1	1	0	1	1	0	0	0	1	0	0	0	0	0	0	1	9	0	1	9	9	0	41%	47%	13%		
AMC17	0	1	1	1	1	1	1	1	1	0	1	1	1	1	0	0	0	0	1	1	0	1	1	1	1	1	9	1	0	1	0	0	66%	31%	3%		
AMC23	0	1	0	1	0	1	1	1	1	1	1	1	1	1	1	0	0	0	9	0	9	1	1	1	1	9	9	1	0	1	1	0	59%	28%	13%		
AMM29	1	9	9	0	0	1	1	1	9	9	9	0	1	9	1	1	9	9	9	1	0	9	9	9	9	9	9	9	9	9	9	9	25%	13%	63%		
AVE25	1	1	1	1	1	1	0	1	0	0	0	1	1	1	1	0	0	0	1	1	1	0	0	1	1	0	0	1	1	1	0	1	63%	38%	0%		
BAA15	1	0	9	9	9	9	9	9	9	9	9	9	9	9	9	9	9	9	9	9	9	9	9	9	9	9	9	9	9	9	9	9	3%	3%	94%		
BPM25	1	0	9	9	0	0	1	9	9	9	9	1	9	9	9	9	9	9	9	9	9	9	9	9	9	9	9	9	9	0	0	9	9	9	9%	16%	75%
CFH10	1	1	1	1	1	1	0	1	9	9	9	9	1	1	1	1	1	1	0	0	9	0	1	1	0	0	1	1	0	1	0	1	0	59%	25%	16%	
CHJ11	1	1	1	1	1	1	1	1	1	1	1	1	1	1	1	0	0	0	1	1	1	1	1	1	1	1	1	1	1	1	1	1	0	88%	13%	0%	
CKK31	1	1	1	9	9	9	1	1	9	9	9	9	9	9	9	0	0	1	1	9	9	9	9	9	9	1	9	9	9	9	9	9	9	25%	6%	69%	
CSA24	0	0	0	0	0	0	9	1	0	0	0	0	0	1	1	0	0	1	1	1	0	9	0	9	9	9	9	1	0	9	9	0	22%	53%	25%		
EBJ27	0	1	1	1	1	1	1	1	9	9	9	9	1	1	1	9	1	1	1	0	0	0	0	0	1	1	0	1	1	0	9	0	53%	28%	19%		
FBS27	0	0	1	1	1	1	0	0	1	1	0	1	0	1	1	1	0	0	0	1	0	9	0	1	1	0	0	1	1	9	9	1	50%	41%	9%		
GCT27	0	1	1	1	0	9	9	1	1	0	0	1	0	9	9	0	0	1	1	1	1	9	0	9	9	1	0	9	9	9	9	9	9	34%	28%	38%	
GRC16	0	1	1	0	0	1	1	0	1	0	0	0	0	0	1	1	0	0	0	0	0	0	0	0	0	0	0	9	1	1	0	9	1	31%	63%	6%	
HOS02	1	0	0	0	0	9	9	1	1	1	1	0	1	0	0	1	1	1	1	9	9	9	0	9	9	9	9	0	0	0	9	0	31%	38%	31%		
JUL18	1	0	1	0	0	1	9	9	9	9	9	9	1	1	9	1	9	9	9	0	0	0	1	1	1	9	9	9	9	9	9	9	28%	19%	53%		
LLL17	1	1	1	1	0	1	1	1	1	1	0	1	1	1	1	1	1	1	1	0	0	1	1	1	1	1	0	1	1	1	0	0	78%	22%	0%		

Ergebnisse zum Test des mathematischen Vorwissen vom 05.09.2019 (Eingangstest)

Legende:

- 1 : richtig gelöst
- 0 : falsch gelöst
- 9 : nicht bearbeitet

Teilnehmer: 42

CODE																													Anteile							
	A_17001A	A_17002A	A_17002B	A_17003A	A_16004A	A_17005A	A_17005B	A_17006A	A_17006B	A_17006C	A_17006D	A_17006E	A_16007A	A_16008A	A_17009A	A_17010A	A_17011A	A_17011B	A_17011C	A_17012A	A_17012B	A_17013A	A_17014A	A_17015A	A_17015B	A_17016A	A_17016B	A_17017A	A_17018A	A_16019A	A_17019B	A_17020A	richtig gelöst	falsch gelöst	nicht gelöst	
MMA29	1	1	1	1	1	1	1	1	1	1	1	1	1	1	1	0	0	0	1	1	0	1	1	1	1	0	1	1	1	1	1	1	1	84%	16%	0%
MMM06	0	1	1	1	1	1	1	1	1	1	1	1	1	1	1	0	0	0	1	1	9	0	1	1	1	1	1	1	1	9	0	1	75%	19%	6%	
MMM21	0	0	9	1	1	0	9	0	1	1	0	1	0	1	1	0	1	0	9	0	9	0	1	1	9	0	0	1	9	9	0	38%	41%	22%		
MRL17	0	1	1	1	1	1	1	1	1	1	1	1	1	1	1	1	1	1	1	1	9	1	1	1	1	1	1	1	1	1	1	0	91%	6%	3%	
MSV17	1	1	1	1	1	1	1	0	1	1	1	1	1	1	1	0	1	0	1	1	1	1	1	1	1	1	1	1	1	1	1	0	88%	13%	0%	
MTA12	1	1	1	1	1	0	1	9	1	9	1	9	1	1	1	0	0	0	1	0	0	0	0	0	0	0	1	1	1	1	9	1	0	56%	31%	13%
NDM28	0	0	0	1	0	0	9	1	1	0	0	0	9	0	0	1	0	0	0	0	0	9	9	0	0	9	9	0	1	0	0	9	16%	63%	22%	
NEN06	1	1	0	1	0	0	1	1	1	1	1	1	1	1	1	0	0	0	0	1	9	0	1	1	0	0	1	0	9	9	1	56%	34%	9%		
NOR05	0	1	1	0	0	0	0	1	1	0	0	0	1	1	1	1	1	1	9	0	0	0	1	1	9	9	1	0	0	9	0	44%	44%	13%		
PBH23	1	1	1	9	1	9	1	9	9	9	1	9	9	9	0	0	9	9	9	1	0	1	0	0	0	1	0	1	1	0	0	9	34%	28%	38%	
PDK14	1	1	1	1	1	0	1	1	0	0	1	1	1	1	1	0	0	1	1	1	1	1	1	1	1	1	0	1	1	1	1	1	81%	19%	0%	
PJP18	0	1	1	1	1	0	9	9	1	0	1	1	0	1	1	0	0	0	0	0	9	0	1	1	1	0	1	1	0	1	1	53%	38%	9%		
RBM22	1	1	1	1	1	1	1	9	1	9	9	9	1	1	1	0	0	0	1	1	0	1	0	1	1	0	1	1	1	0	0	63%	25%	13%		
RDK27	0	0	9	0	0	0	9	0	0	9	9	1	9	9	0	9	0	0	0	0	0	9	0	9	0	9	0	9	0	0	0	0	3%	66%	31%	
SBP24	0	0	0	0	0	0	9	1	1	1	0	1	0	0	9	9	9	0	0	0	1	1	0	1	1	1	9	1	1	1	1	9	41%	41%	19%	
SCA01	1	1	1	1	1	1	1	1	1	1	1	1	1	1	1	1	1	1	1	1	1	1	1	1	1	1	1	1	1	1	1	1	100%	0%	0%	
SDM10	0	1	0	0	1	0	1	1	1	0	1	0	1	1	1	1	1	1	1	0	0	0	0	0	0	0	0	0	0	1	1	0	1	50%	50%	0%
SMA04	1	1	0	1	1	1	1	1	1	0	1	1	1	1	1	9	9	9	1	9	9	9	9	9	9	9	9	9	9	9	9	9	47%	6%	47%	
STP07	0	1	9	1	1	1	1	1	1	0	1	0	1	1	1	0	0	0	0	0	1	9	0	1	1	1	0	0	0	1	1	0	56%	38%	6%	
SUS17	1	0	9	1	0	0	1	1	1	0	0	1	1	1	1	0	0	1	1	0	9	0	1	0	9	9	0	1	1	1	1	53%	34%	13%		

Ergebnisse zum Test des mathematischen Vorwissen vom 05.09.2019 (Eingangstest)

Legende:

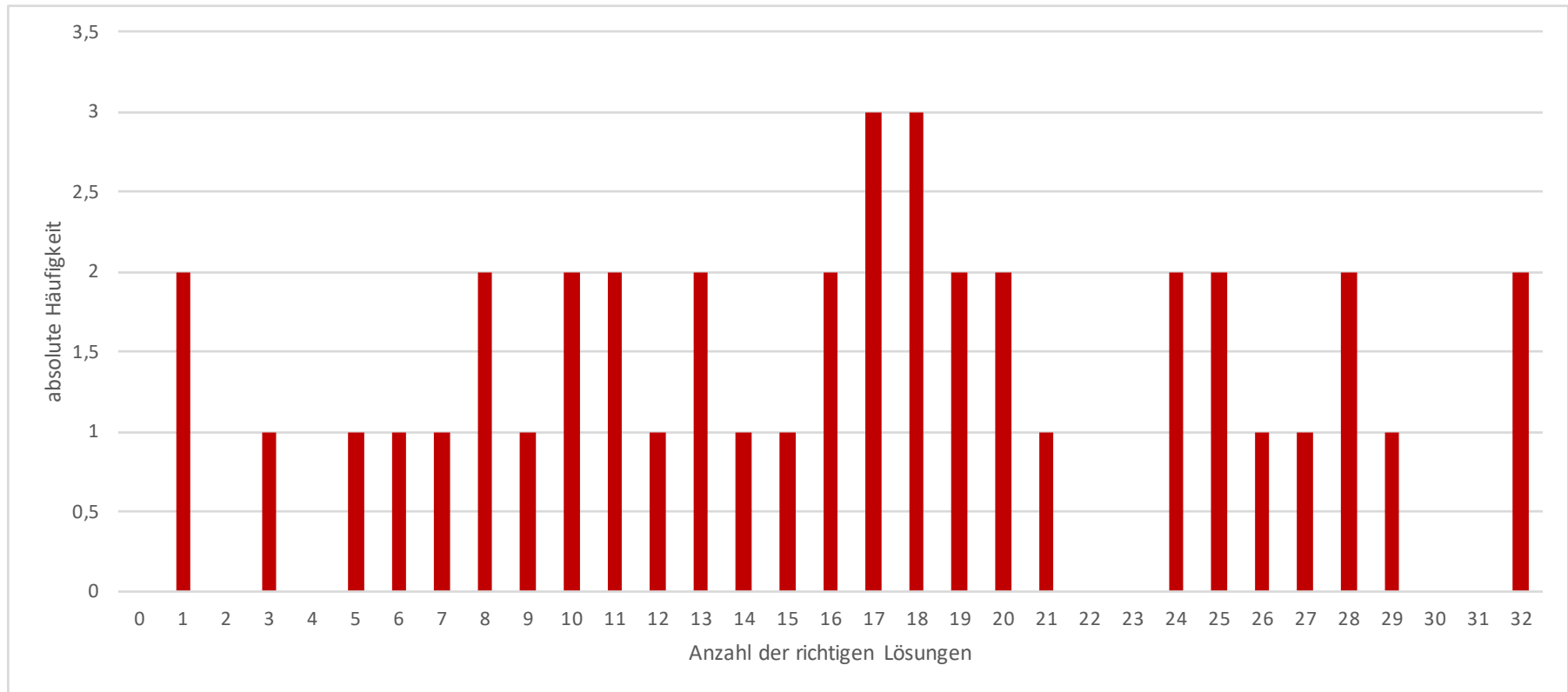
1	:	richtig gelöst
0	:	falsch gelöst
9	:	nicht bearbeitet

Teilnehmer: 42

CODE																													Anteile							
	A_17001A	A_17002A	A_17002B	A_17003A	A_16004A	A_17005A	A_17005B	A_17006A	A_17006B	A_17006C	A_17006D	A_17006E	A_16007A	A_16008A	A_17009A	A_17010A	A_17011A	A_17011B	A_17011C	A_17012A	A_17012B	A_17013A	A_17014A	A_17015A	A_17015B	A_17016A	A_17016B	A_17017A	A_17018A	A_16019A	A_17019B	A_17020A	richtig gelöst	falsch gelöst	nicht gelöst	
TMJ25	1	1	1	1	1	1	1	1	1	1	1	1	1	1	1	0	0	0	1	1	0	1	0	0	1	0	1	1	1	1	1	1	78%	22%	0%	
VAT13	0	1	1	1	1	1	1	1	1	0	1	1	1	1	1	1	0	0	0	1	1	0	1	1	1	1	1	0	1	1	0	1	1	75%	25%	0%

Zur besseren Einordnung Ihres Ergebnisses hier die
Verteilung aller Testteilnehmer/-innen

Anzahl richtiger Lösungen	0	1	2	3	4	5	6	7	8	9	10	11	12	13	14	15	16	17	18	19	20	21	22	23	24	25	26	27	28	29	30	31	32
absolute Häufigkeit	0	2	0	1	0	1	1	1	2	1	2	2	1	2	1	1	2	3	3	2	2	1	0	0	2	2	1	1	2	1	0	0	2



Vergleich zwischen Ein- und Ausgangstest (Einführung in die Hochschulmathematik)

Lfd. Nr.	Kurzbeschreibung
A_17001A	Prozentrechnung
A_17002A	Vereinfachung Bruchterm
A_17002B	Vereinfachung Potenzterm
A_17003A	Verschiebung Normalparabel
A_16004A	Lösen quadratischer Gleichungen
A_17005A	Lineare Funktionsgleichung durch zwei Punkte erstellen
A_17005B	Abstand zweier Punkte im Zweidimensionalen
A_17006A	Funktionsgraph einer Funktionsgleichung zuordnen: $\tan(x)$
A_17006B	Funktionsgraph einer Funktionsgleichung zuordnen: $\exp(-x)$
A_17006C	Funktionsgraph einer Funktionsgleichung zuordnen: $-\ln(x)$
A_17006D	Funktionsgraph einer Funktionsgleichung zuordnen: $-x^5$
A_17006E	Funktionsgraph einer Funktionsgleichung zuordnen: \sqrt{x}
A_16007A	Variable bei Skalarprodukt bestimmen
A_16008A	Orthogonalen Vektor im 3-Dimensionalen bestimmen
A_17009A	Parameterform einer Ebene aus drei Punkten bestimmen
A_17010A	2x2-LGS mit Parameter lösen, so dass unendliche viele Lsg. entstehen
A_17011A	Prüfen, ob $x \cdot \sin(x)$ achsensymmetrisch zur y-Achse ist
A_17011B	Prüfen, ob $x \cdot \sin(x)$ punktsymmetrisch zum Ursprung ist
A_17011C	Prüfen, ob $x \cdot \sin(x)$ auf Intervall keine negativen Werte annimmt
A_17012A	maximaler Definitionsbereich von $1/(1+x)$
A_17012B	Ableitung von $1/(1+x)$
A_17013A	Zeigen, dass $1/(2+\sin(x)) > 0$
A_17014A	Parameter einer quadr. Funktion bestimmen, so dass keine NST vorliegt
A_17015A	Grenzwert ganzrationaler Funktion gegen + Unendlich
A_17015B	Grenzwert ganzrationaler Funktion gegen - Unendlich
A_17016A	Definitionsbereich gebrochen-rationale Funktion
A_17016B	Wertebereich gebrochen-rationale Funktion
A_17017A	Ableitung e-Funktion
A_17018A	Stammfunktion e-Funktion
A_16019A	Funktion finden, für die gegebenes Integral = 0
A_17019B	Funktion finden, für die gegebenes Integral = 6
A_17020A	Matrizenmultiplikation zweier 2x2-Matrizen
A_16021A	prüfen, ob gebrochen-rationale Funktion surjektiv
A_16021B	prüfen, ob gebrochen-rationale Funktion injektiv
A_16022A	Grenzwert gebrochen-rationale Folge
A_17023A	Betragsgleichung mit einem linearen Betrag lösen
A_16024A	Logarithmische Gleichung lösen
A_17025A	Berechnen von $s(2,3)$
A_17025B	Beweisen oder widerlegen, dass $s(m,5) = 5m + 10$