

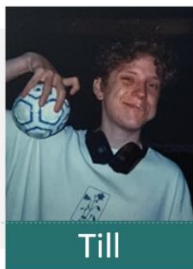
# Der Fachschaftsrat



Moin, hallo und herzlich willkommen, liebe Erstsemester!

Wir sind der Fachschaftsrat der Fakultät Physik, und es ist uns **ein Vergnügen**, euch auf eurer Reise durch das Studium der Physik zu begleiten. Hier erfahrt ihr alles, was ihr für einen reibungslosen Start ins Studium wissen müsst.

## Das sind wir



Till



Leonard



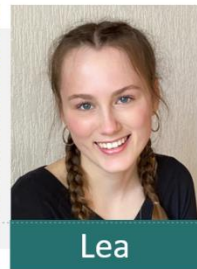
Malin



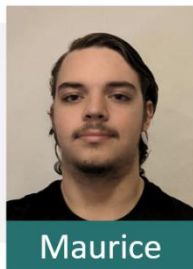
Jannik



Nele



Lea



Maurice



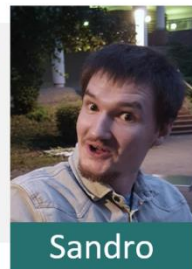
Jana



Jana



Karla



Sandro



Patrik

## Unser Maskottchen

Unser stolzes Maskottchen, Sir Enterrich von Quack, ist ein gelber, kuscheliger Begleiter, der bei all unseren Veranstaltungen dabei ist.

## Was machen wir

Aber was ist der Fachschaftsrat? Wir sind euer direkter Draht zur Fakultät und stehen euch mit Rat und Tat zur Seite. Wir sind aber auch für Beratung bei sozialen und organisatorischen Fragen rund ums Studium zuständig. Vom Organisieren von Fachschaftsrats-Partys bis zur Planung eurer Orientierungswoche – wir sind für euch da und sorgen dafür, dass euer Studentenleben ausgelassen und vielfältig wird. Grundsätzlich sind wir also eine allgemeine Anlaufstelle für sämtliche Physik und Energy Science Studierende und geben unser Bestes eurer Studentenleben außerhalb der Lehrveranstaltungen zu erweitern.

## So erreicht ihr uns

Habt ihr Fragen zu eurem Studium, zu Veranstaltungen oder zu unseren legendären Partys? Wir sind jederzeit erreichbar. Schreibt uns eine E-Mail an [fsr.physik@uni-due.de](mailto:fsr.physik@uni-due.de) oder folgt uns auf Instagram unter [fsr\\_physik\\_ude](https://www.instagram.com/fsr_physik_ude). Wir befinden uns in den Räumen MC 125-127, doch da wir oft unterwegs sind, ist es am besten, vorher kurz Kontakt aufzunehmen, um einen passenden Termin zu vereinbaren.

## Unsere Veranstaltungen

Wie bereits erwähnt planen und organisieren wir viele Veranstaltungen um euer Studentenleben zu bereichern. Hier einmal ein kleiner Überblick über die Veranstaltungen des letzten Jahres, es kann immer mal zu Veränderungen kommen, aber im Groben, sollten die Veranstaltungen auch in eurem Studium wieder so stattfinden:

### Die PEST: Physiker-Erst-Semester-Tour

Die PEST ist das ultimative Wochenenderlebnis, bei dem ihr eure Kommilitonen besser kennenlernen könnt und findet zweimal im Jahr statt. Wir fahren gemeinsam von Freitag bis Sonntag weg, grillen, trinken und verbringen ein unvergessliches Wochenende miteinander. Für ausreichend Bier ist gesorgt, um unseren traditionellen Bierlauf abzuhalten.

### Die Feuerzangenbowle

In der Vorweihnachtszeit veranstalten wir einen gemütlichen Filmabend, mit dem sehr alten schwarz-weiß Klassiker „Die Feuerzangenbowle“ und stellen dazu passende Getränke bereit. Und da der Abend dann ja viel zu schnell vorbei wäre, verlegen wir danach die Party in den AstA-Keller. Dabei wechseln wir dann von Feuerzangenbowle auf kreative Shots.

### Bierprobe

Um zu wissen, welches Bier ihr auf der PEST dabeihaben wollt, veranstalten wir eine Blindverkostung von einer wilden Auswahl an Bieren. Kommt gerne vorbei und lasst euch überraschen.

### Bier-Pong-Turnier

Hier könnt ihr eure Fähigkeiten in einem großen Bier-Pong-Turnier unter Beweis stellen. Und zwar nicht nur gegen Physiker, sondern auch gegen Maschinenbauer – ein spaßiges Kräfteressen erwartet euch!

### Sommerfest

Ein Fest nicht nur für euch, sondern auch für eure Professor\*innen und Dozierende. Wir grillen und ihr verbringt einen entspannten Abend.

### Sangriaabend

Um das Ende des Anfänger-Praktikums einzuläuten, feiern wir mit selbstgemachter Sangria.

### MINT-Party

Auch wenn sie nicht direkt von uns geplant ist, lohnt sich ein Besuch auf der MINT-Party. Die MINT-Liga, ein Zusammenschluss aller naturwissenschaftlichen Fakultäten der Uni, veranstaltet zweimal im Jahr eine riesige Party im Delta Club in Essen. Vorab wird in den beiden Unterteilen vorgeglüht, bevor es mit Busshutteln direkt zur Partylocation geht.

### O-Woche

Die Orientierungswoche ist eure Gelegenheit, alle wichtigen Informationen für euer weiteres Studium zu erhalten. Wir veranstalten eine Rallye durch die Uni, um euch mit dem Campus vertraut zu machen. Wir spielen Kennenlernspiele, grillen gemeinsam und bieten euch eine entspannte Woche, bevor ihr in euer Studium startet.

Wir freuen uns, euch auf diesen Veranstaltungen zu sehen und gemeinsam unvergessliche Erinnerungen zu schaffen.

## Wichtige Websites

Eine kleine Auswahl zusammengestellt, von denen wir finden, dass sie sehr wichtig sind:

### Modulhandbuch und Stundenplan

Für Physik:

<https://www.uni-due.de/physik/studium/bachelor.php>

Für Energy Science:

[https://www.uni-due.de/physik/studium/bachelor\\_es.php](https://www.uni-due.de/physik/studium/bachelor_es.php)

Unter diesem Link findet ihr eure Stundenpläne und das Modulhandbuch, welches euch Aufschluss über euren Studiums Verlauf gibt.

### LSF und HISinOne

<https://www.uni-due.de/zim/services/studierendenverwaltung/lfs.php>

Hierunter bekommt ihr Zugang zu den Plattformen LSF und HISinOne. Das LSF ist das Online-Vorlesungsverzeichnis der UDE. Hier werden Veranstaltungen, Personen und Räume verwaltet. Das HISinOne ist die Studierenden- und Prüfungsverwaltung. Darunter könnt ihr eure Noten und das Semesterticket abfragen genauso wie euren Immatrikulationsstatus.

### Informationen zu Lehre und Prüfungen

[https://www.uni-due.de/physik/moodle\\_wise202324.php](https://www.uni-due.de/physik/moodle_wise202324.php)

Hierunter findet ihr die Moodle-Nummern zu allen für euch relevanten Kursen um sie in Moodle finden zu können. Die Einschreibeschlüssel geben euch teilweise erst die Dozierenden in der Vorlesung.

### Konfiguration von Eduroam

<https://www.uni-due.de/zim/services/wlan/eduroam-konfiguration.php>

Hier findet ihr eine Anleitung, wie ihr euch ins Uni-WLAN einloggen könnt.

### Webmailer

[https://www.uni-due.de/zim/services/e-mail/webmail\\_login.php](https://www.uni-due.de/zim/services/e-mail/webmail_login.php)

So könnt ihr auf eure Emails zugreifen.

### Prüfungsanmeldung

[https://wiki.uni-due.de/lfs/index.php/Handbuch\\_Pr%C3%BCfungsverwaltung\\_HISinOne](https://wiki.uni-due.de/lfs/index.php/Handbuch_Pr%C3%BCfungsverwaltung_HISinOne)

### Prof. Dr. Klaus Hornberger

<https://www.uni-due.de/tqp/contact.shtml>

Prüfungsausschussvorsitzender Physik

### Prof. Dr. Martin Mittendorff

<https://www.uni-due.de/ag-mittendorff/teammittendorff.php>

Prüfungsausschussvorsitzender Energy Science

### Andreas Reichert

<https://www.uni-due.de/physik/dekanat/areichert.php>

Generell immer eine gute Wahl, kann einen immer an die Stelle vermitteln, die man braucht.