

LEHRAMT  
**SOZIALWISSENSCHAFTEN**

*Herzlich Willkommen an der  
Universität Duisburg-Essen!*

## Fachvertreter(innen)

- **Politikwissenschaft**  
Martin Florack (AOR)
- **Soziologie**  
Prof. Dr. Gregor Bongaerts
- **Wirtschaftswissenschaften**  
Prof. Dr. Till van Treeck
- **Didaktik der Sozialwissenschaften**  
Prof. Dr. Sabine Manzel  
Dennis Neumann

## Fachberater(innen)

- **Studiengangsbüro Lehramt Sozialwissenschaften**  
Dennis Neumann  
Agnes Niersmann

# ***Allgemeine Informationen zum Studium***

## Studienstruktur

Bezugsdisziplinen

+

Fachdidaktik

Politikwissenschaft

Soziologie

Wirtschaftswissenschaften

Fachdidaktik

**Studienplan BA Sozialwissenschaften  
(Gymnasium/Gesamtschule)\***

Semester	Veranstaltung (Modulprüfung oder Modulteilprüfung)	SWS	CP
1. Studienjahr	1. Basismodul Politikwissenschaften (S) Einführung in die politische Systemlehre + Techniken des wissenschaftlichen Arbeitens (Hausarbeit) oder (S) Einführung in die Internationalen Beziehungen + Techniken des wissenschaftlichen Arbeitens (Hausarbeit)	2	6
	Basismodul Soziologie (V) Sozialstruktur Deutschlands (Klausur) (S) Aktuelle gesellschaftliche Fragen aus soziologischer Perspektive (Ausarbeitung)	2 2	3 3
	Summe Veranstaltungen 1. Semester:	6	12
	2. Basismodul Politikwissenschaften* (S) Einführung in die politische Systemlehre (Referat) oder (S) Einführung in die Internationalen Beziehungen (Referat) (V) Einführung in die politische Theorie <small>*Beide Einführungen sind im Verlauf des 1. und 2. FS abzudecken.</small>	2 2	4 2
	Basismodul Soziologie (V) Theoretische Grundbegriffe der Soziologie (Klausur) (V/U) Sozialwissenschaftliche Methoden (Ausarbeitung)	2 2/2	3 3
	Summe Veranstaltungen 2. Semester:	10	12
	Summe Veranstaltungen 1. Studienjahr:	16	24
2. Studienjahr	3. Modul: Demokratie in der modernen Gesellschaft (V) Politische Systeme im Vergleich (S) Staats- und Demokratietheorien (Hausarbeit)	2 2	2 4
	Basismodul Wirtschaftswissenschaften (V) Einführung in die Betriebswirtschaftslehre (Klausur) (V) Einführung in die Volkswirtschaftslehre (Klausur)	2 2	3 3
	Summe Veranstaltungen 3. Semester:	8	12
2. Studienjahr	4. Modul: Soziale Ungleichheit & Sozialer Wandel (S) Soziale Ungleichheit und sozialer Wandel I (Hausarbeit)	2	3
	Wahlpflichtmodul: Arbeit, Technik & Gesellschaft (S) Arbeit, Technik und Gesellschaft I oder Wahlpflichtmodul: Bürger im Staat I (S) Bürger im Staat – Politikwissenschaft in Praxisfeldern I		
	Basismodul Wirtschaftswissenschaften (V/U) Mikroökonomik I (Klausur) oder (V/U) Makroökonomik I (Klausur)		
	Summe Veranstaltungen 4. Semester:		
	Summe Veranstaltungen 2. Studienjahr:		

Online  
erhältlich

# Studienverlauf

- **Fachprüfungsordnung:**  
Modulhandbuch
- **Studienpläne:**  
Übersichtlichere Form über den Studienverlauf

FAKULTÄT FÜR LEHRAMT  
GESELLSCHAFTSWISSENSCHAFTEN SOZIALWISSENSCHAFTEN



UNIVERSITÄT  
DUISBURG  
ESSEN

Offen im Denken

Online  
erhältlich

Bachelor  
Lehramt Sozialwissenschaften  
Informationen für Erstsemester

# Planung 1. Semester

## ▪ Veranstaltungen:

### Basismodul Politikwissenschaft

Einführung in die politische Systemlehre + Techniken des wissenschaftlichen Arbeitens

oder

Einführung in die Internationalen Beziehungen + Techniken des wissenschaftlichen Arbeitens

### Basismodul Soziologie

Sozialstruktur Deutschlands

Aktuelle gesellschaftliche Fragen aus soziologischer Perspektive

## Weitere Informationen

- **Veranstaltungsformate:**

Vorlesungen bzw. Seminare/Übungen/Tutorien

- **Anmeldungen:**

Für Seminare etc. in der Regel Anmeldung via Online-Vorlesungsverzeichnis (<http://www.lsf.uni-due.de>)

Teilnahmebeschränkungen und Anmeldefristen beachten

- **Leistungsverbuchung:**

Erfolgt im Einschreibungs- und Prüfungswesen/Bereich Prüfungswesen

Leistungsstand online einsehbar (<http://www.lsf.uni-due.de>)

- **Internet:**

Neuigkeiten, Dokumente zum Studium etc. unter [http://www.uni-due.de/politik/lis\\_infos.shtml](http://www.uni-due.de/politik/lis_infos.shtml)

# ***Politikwissenschaft***

## **Ergänzende Informationen zum Studienstart**



# Ansprechpartner im 1. Fachsemester

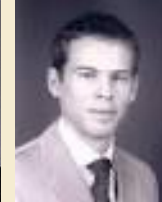
## **Martin Florack**

Modulbeauftragter  
Basismodul Politikwissenschaft  
Campus Duisburg, LS 022  
Martin.Florack@uni-due.de  
<http://www.uni-due.de/politik/>

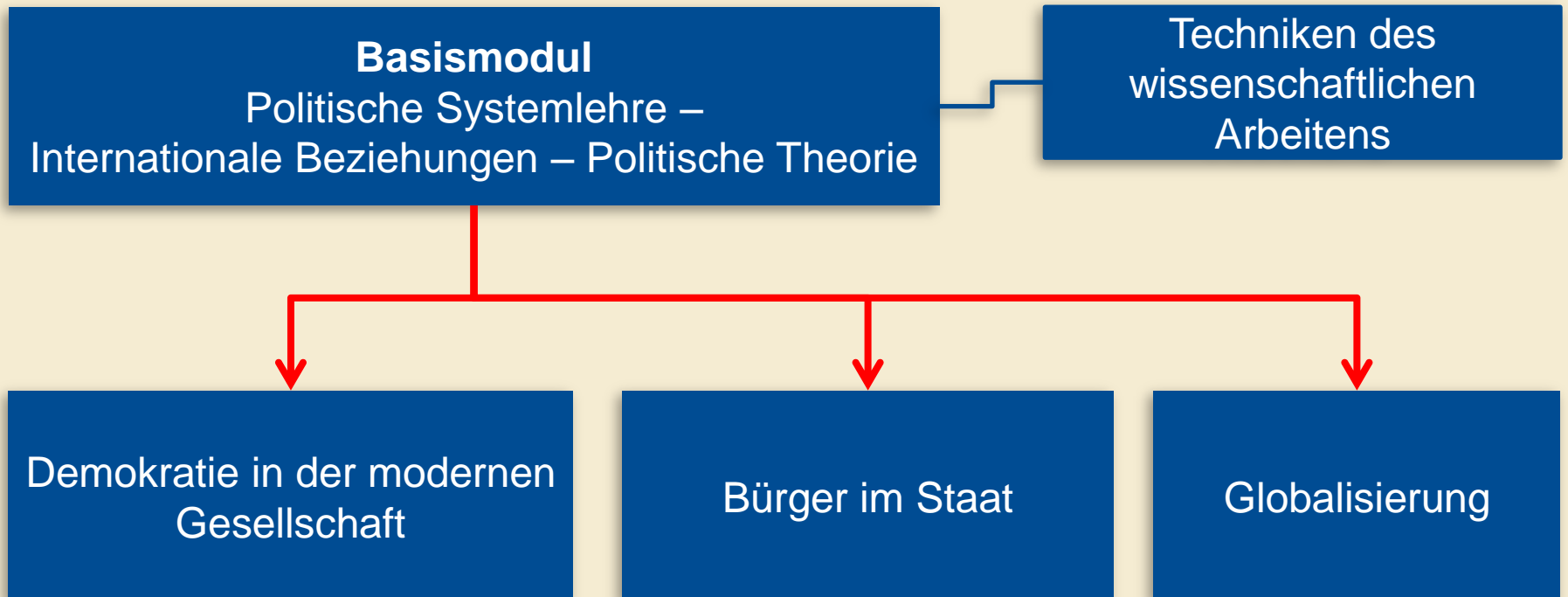
## **Sprechstunde am Campus Essen:**

Donnerstags, 14-15 Uhr

**Die Lehrenden im Basismodul Politikwissenschaft stehen natürlich ebenfalls als Ansprechpartner für allgemeine Fragen zur Verfügung.**



# Politikwissenschaftliche Studieninhalte



# Studieninhalte

## Basismodul Politikwissenschaft

- Kenntnis über grundlegende politikwissenschaftliche Begriffe, Konzepte und Theorien in den Feldern Politische Systeme, Internationale Beziehungen und Politische Theorie und Ideengeschichte
- Techniken des wissenschaftlichen Arbeitens in den Sozialwissenschaften

## Modul „Demokratie in der modernen Gesellschaft“

- Unterscheidung politischer Herrschaftsordnungen und demokratischer Regierungssysteme
- Verständnis für Wandel und die Stabilität demokratischer politischer Kulturen als gesellschaftliches Fundament politischer Systeme

# Studieninhalte

## Modul „Bürger im Staat“

- Entwicklung und Durchführung eines sozialwissenschaftliche Lehrforschungsprojekt zu Fragen der politischen Beteiligung

## Modul „Globalisierung und Transnationalisierung“

- Sozialwissenschaftliche Analyse ausgewählter Probleme und Konfliktlagen von Globalisierung und Transnationalisierung, Regionalisierung, Europäisierung und Migration

# *Soziologie*

## **Ergänzende Informationen zum Studienstart**

# Fachberatung

## Christina Eibert

*Raum:* R12 R06 B15 (Campus Essen)

*Telefon:* (0201) 183-3619

*E-Mail:* christina.eibert@uni-due.de

*Sprechzeiten:* Mittwochs, 14.00 – 15.00 Uhr

# Was ist Soziologie?

## **Negative Definition:**

Die Sozialwissenschaft, die nicht allein auf einen Teilbereich der Gesellschaft spezialisiert ist (z.B. Wirtschaft oder Politik)

## **Positive Definition:**

Soziologie erforscht aus einer eigenständigen Perspektive:

alle Teilbereiche der Gesellschaft:

- z.B. Wirtschaft und Politik und Recht und Wissenschaft und Religion und Erziehung und Kunst usw. ...

Alle Formen der Vergemeinschaftung und Vergesellschaftung:

- z.B. Liebe, Freundschaft, Feindschaft, Konkurrenz, Kooperation
- z.B. Interaktion, Organisation und gesamte Gesellschaft

Alle Prozesse und Strukturen, die soziale Ordnungen erzeugen und aufrechterhalten:

- Handeln, Kommunikation
- Rollen, Institutionen
- Klassen, Schichten, Milieus

# Basismodul Soziologie

- **Sozialstruktur Deutschlands:**

Vorlesung

Klausur

Einführung in die Grundbegriffe, Dimensionen und theoretischen Modelle der Sozialstrukturanalyse

Entwicklung und aktuelle Gestalt der Sozialstruktur der Bundesrepublik Deutschland im Kontext anderer europäischer Gesellschaften



# Basismodul Soziologie

- **Aktuelle gesellschaftliche Fragen aus soziologischer Perspektive:**

Seminar

Ausarbeitung

z.B.:

„Terror und Terrorismus“

„Religion und Staat“

„Nicht mehr mitmachen wollen: Protest, Widerstand und Revolte an aktuellen und historischen Beispielen“

# ***Wirtschaftswissenschaften***

## **Ergänzende Informationen zum Studienstart**

# Studieninhalte

## Basismodul Wirtschaftswissenschaften

- Kenntnis über grundlegende wirtschaftswissenschaftliche Begriffe, Konzepte und Theorien in den Feldern Mikro- und Verhaltensökonomik, Makroökonomik und Wirtschafts- und Sozialpolitik
- Intuitiver, „sozialwissenschaftlicher“ Zugang, Beispiele mit Alltagsbezug bzw. tagespolitischer Relevanz
- Vorlesung (2 SWS) und Übung (2 SWS) zu „Einführung in die VWL“ im Wintersemester
- Seminar (2 SWS) „Einführung in die Wirtschafts- und Sozialpolitik“ im Sommersemester

# Mikroökonomik

- Stehe ich auf, wenn ich schlecht sehe?
- Trinke ich Bier, oder gehe ich ins Kino?
- Warum wird Milch in eckigen Tüten und Cola in runden Dosen oder Flaschen verkauft?
- Wie viel Geld soll ich als Ersparnis für später zurücklegen?
- Wie viel Bier soll die Brauerei im nächsten Monat produzieren?
- Wie viel soll die Brauerei dieses Jahr in neue Anlagen investieren?
- Vernichtet ein Mindestlohn Arbeitsplätze in der Brauerei?
- Wie wirkt ein höherer Spitzensteuersatz auf das Arbeitsangebot?
- Sollte der Staat eine Öko-Steuer einführen?

# Makroökonomik

- Sehen alle besser, wenn alle aufstehen?
- Was passiert, wenn alle Haushalte mehr Ersparnis für später zurücklegen wollen?
- Vernichtet ein allgemeiner Mindestlohn Arbeitsplätze?
- Brauchen wir eine aktive Konjunkturpolitik?
- Warum war die Inflation in den letzten Jahrzehnten unter Kontrolle?
- Warum hat Deutschland einen Exportüberschuss?
- Wie wirkt eine „Schuldenbremse“?
- Warum war das BIP-Wachstum in Spanien vor der Eurokrise höher als in Deutschland, und warum ist es jetzt umgekehrt?

# ***Didaktik der Sozialwissenschaften***

**Ergänzende Informationen zum Studienstart**

# Für Sie zuständige Personen am Lehrstuhl

**Prof. Dr. Sabine Manzel**

R12 R06 B08



**Dorothee Gronostay, wiss. MA**

R12 R06 B13



**Eva Dolck, Sekretariat**

R12 R06 B10



**Dennis Neumann, AkadR**

R12 R06 B02



Sprechzeiten und weitere Infos unter

<http://www.uni-due.de/politik/lehrstuhl-fd/personen.php>

# Studieninhalte

**Im fachdidaktischen Studium stehen folgende Inhalte im Vordergrund**

- Entwicklung der Politischen Bildung und Bürger/-innen-Leitbilder
- Fachvertreter/-innen unterschiedlicher Ansätze in Politik, Wirtschaft und Gesellschaft
- Politik-Lernen und Demokratie-Lernen
- aktuelle Kontroversen in der Politikdidaktik (z.B. Kontroverse um Basis- und Fachkonzepte)
- empirische Befunde zu politischen Sozialisationsprozessen Jugendlicher
- aktuelle Studien zum Wissens- und Kompetenzerwerb im Politik/SoWi-Unterricht
- Verbesserung von politischen Lehr-Lernprozessen (instruktional-konstruktivistische Theorien)

Belegen müssen Sie daher:

- **Grundlagen-Vorlesung**
- **Theorien & Modelle empirischer Politikdidaktik**
- **Fachdidaktische Analyse und Planung von Politik-/SoWi-Unterricht**



# Empirische Forschung

Empirische Unterrichtsforschung im Politik-/SoWi-Unterricht umfasst

- standardisierte Videoaufzeichnungen von Unterricht in Schulen
- Materialauswertung
- Fragebögen Schüler/-innen und Lehrkräfte
- Wissenstests
- Fragebögen Studierende zu Berufswahl und Professionswissen#
- Interviews
- Concept Maps
- standardisierte Ratings

Einsatz von Video-Vignetten in den Seminaren zur Auswertungen und Weiterentwicklung der eigenen Unterrichtsplanung und –gestaltung sowie der Handlungsalternativen

→ **Stärkung der Professionskompetenz von Lehramtsstudierenden**

Mehr Infos unter <http://www.uni-due.de/politik/lehrstuhl-fd/forschung.php>

# ***Beratung***

**Studiengangsbüro Lehramt Sozialwissenschaften**

# Studiengangsbüro

## ▪ Team:



**Dennis Neumann** (*AkadR*)



**Agnes Niersmann** (*SHK*)

## ▪ Kontakt:

*Raum:* R12 R06 B22 (Campus Essen)

*Telefon:* (0201) 183-6029

*E-Mail:* [studiengangsbuero-la-sowi@uni-due.de](mailto:studiengangsbuero-la-sowi@uni-due.de)

*Skype:* lehramt-sowi

*Internet:* [http://www.uni-due.de/politik/ls\\_buero](http://www.uni-due.de/politik/ls_buero)

# Studiengangsbüro

- Team:



Dennis I.

- Aktuelle Servicezeiten:

Zeit	Montag	Dienstag	Mittwoch	Donnerstag	Freitag
12.00 - 14.00				Persönliche Beratung	Skype- Sprechstunde
14.00 - 16.00	Persönliche Beratung	Skype- Sprechstunde			

- Kontakt

*Raum:* R12 R06 B22 (Campus Essen)

*Telefon:* (0201) 183-6029

*E-Mail:* studiengangsbuero-la-sowi@uni-due.de

*Skype:* lehrant-sowi

*Internet:* [http://www.uni-due.de/politik/ls\\_buero](http://www.uni-due.de/politik/ls_buero)

# Fachschaft Sozialwissenschaften

- Team:



**Melanie Hans**

- Kontakt:

*Raum:* R11 T03 C08 (Campus Essen)

*E-Mail:* melanie.hans@stud.uni-due.de

*Öffnungszeiten:* An der Tür aushängend und nach Absprache

!!!Wie ihr seht, brauchen wir helfende Hände!!!

LEHRAMT  
**SOZIALWISSENSCHAFTEN**

**Viel Erfolg in Ihrem Studium!**