

Förderverein der Siedlungswasser-, Wasser-
und Abfallwirtschaft an der Universität
Duisburg- Essen, SIWAWI e.V.
1. Vorsitzender Prof. Dr.- Ing. A. Niemann
Universitätsstr. 15
45141 Essen

Mitgliedschaft

Der Mitgliedsbeitrag beträgt im Jahr für Verbände 500 €, Firmen 250 €, natürliche Personen 50 €, Studenten 10 €. Als Mitglied erhalten Sie die laufenden Hefte der Schriftenreihe kostenfrei.

Unabhängig von einer Mitgliedschaft können Sie unsere Arbeit durch Geld- oder Sachspenden unterstützen. Für entsprechende Sachspenden können Spendenbescheinigungen ausgestellt werden.

Das jährliche Sommerfest bietet Gelegenheit für den Austausch zwischen Absolventen, ehemaligen und aktuelle Mitarbeitern sowie den Freunden und Unterstützenden.

Kontakt

Förderverein der Siedlungswasser-, Wasser- und
Abfallwirtschaft an der Universität Duisburg- Essen,
SIWAWI e.V.
Tel.: 49-(0)201-183-3194

Universitätsstr. 15
45141 Essen

1. Vorsitzender Prof. Dr.- Ing. A. Niemann
Tel.: 49-(0)201-183-2225
Fax: 49-(0)201-183-2886
E-Mail: andre.niemann@uni-due.de

2. Vorsitzender Dr. E. Grün

3. Vorsitzender Prof. Dr. M. Vagedes

<http://www.uni-due.de/abfall/essen/verein.php>
Dort ist auch die Satzung zu finden.



UNIVERSITÄT
DUISBURG
ESSEN

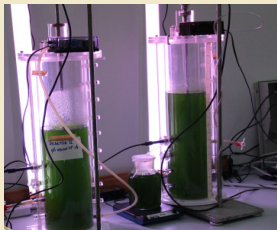
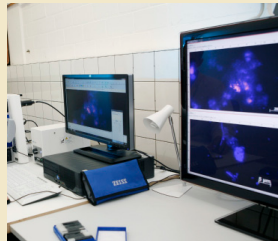
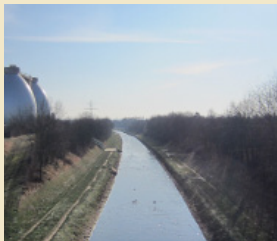
Offen im Denken

**Förderverein der Siedlungswasser-,
Wasser- und Abfallwirtschaft an der
Universität Duisburg-Essen,
SIWAWI e.V.**

Vereinsziele

1995 wurde der gemeinnützige Verein mit Sitz in Essen gegründet. Ziel des Vereins ist es, die Bereiche Wasserbau und Wasser- bzw. Siedlungswasserwirtschaft und Abfallwirtschaft an der Universität Duisburg-Essen zu unterstützen und zu fördern. Dieses geschieht durch

- Förderung wissenschaftlicher Arbeiten
- Sammlung und Verbreitung von Informationen
- Information und Beratung über aktuelle Themen
- Unterstützung von Ausbildung und Lehre
- Veröffentlichung der Schriftenreihe
- Vergabe von Stipendien
- Unterstützung von Studien- und Forschungsreisen
- Finanzierung von Geräten und Personal für Forschungsaufgaben



Die Vereinsmitglieder tragen durch ihren Rat und ihre Unterstützung dazu bei, dass sich Ausbildung und Forschung in den Bereichen Wasser- bzw. Siedlungswasserwirtschaft, Wasserbau und Abfallwirtschaft an der Universität Duisburg-Essen an der Praxis orientieren.

Schriftenreihe

- Heft 42 „Entwicklung einer Methodologie zur Bestimmung der klimarelevanten Emissionen von Abwasseranlagen in Deutschland“, S. Schmuck, 2014
- Heft 41 „Incineration Slag as Key Element within a Methane Oxidation Layer on a Closed Landfill - Assessment of Suitability: A Case Study -“, M. Gruyters, 2013
- Heft 40 „Untersuchungen zur biologischen Behandlung azofarbstoffhaltiger Abwässer aus der Textilindustrie“, N.Röder, 2013
- Heft 39 „A FEM simulation of transport and conversion processes in landfills using a multiphase model based on the theory of porous media“, M. Robeck, 2012
- Heft 38 „Bemessungsgrundlagen für die anaerobe Ammoniumoxidation unter besonderer Berücksichtigung verschiedener Aufwuchsmaterialien“, M. Azhdari Darbon ab, 2011
- Heft 37 „Ermittlung von Parametern zur Betriebsführung von Abwasserbehandlungsanlagen bei der Umstellung auf anaerobe Ammoniumoxidation“, I. Görtz, 2011

Weitere Ausgaben der Reihe sind über den SIWAWI e.V. erhältlich. (Preis: 24,- €/Heft)

Mitgliedsbeitrag

Hiermit trete ich dem Förderverein der Siedlungswasser-, Wasser- und Abfallwirtschaft an der Universität Duisburg-Essen, SIWAWI e.V. bei.

Den Jahresbeitrag habe ich auf das Konto bei der Sparkasse Essen, IBAN: DE22 3605 0105 0000 2194 93, BIC: SPESDE33XXX überwiesen. Die Mitgliedschaft kann ich jederzeit für das nächste Kalenderjahr widerrufen.

Datum

Unterschrift

Kontaktdaten

Name, Vorname

Adresse

Telefon

Email