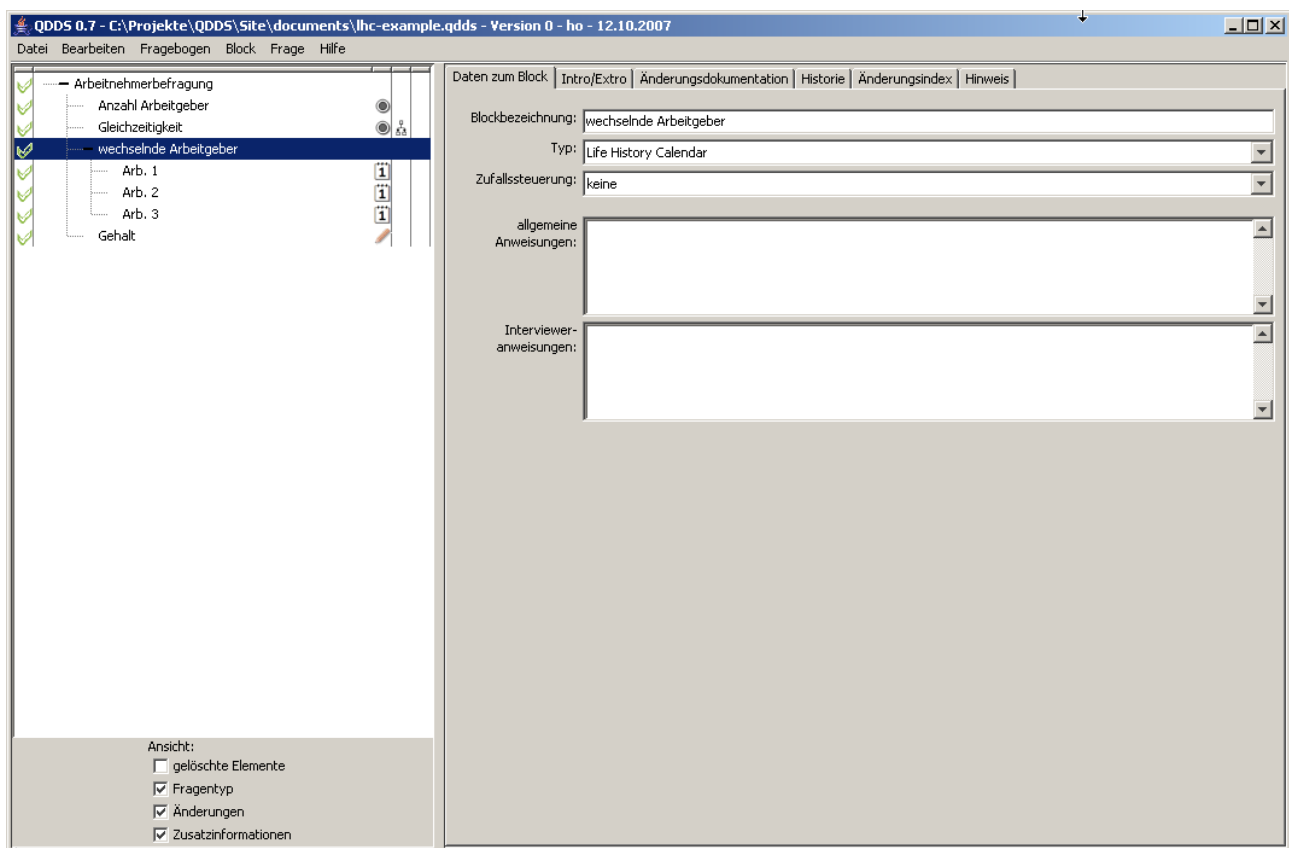


Abbildung eines biographischen Fragebogen- (teiles) in QDDS

In QDDS werden biographische Fragebogen- (teile) in Form von Life History Calendar (LHC) abgebildet.

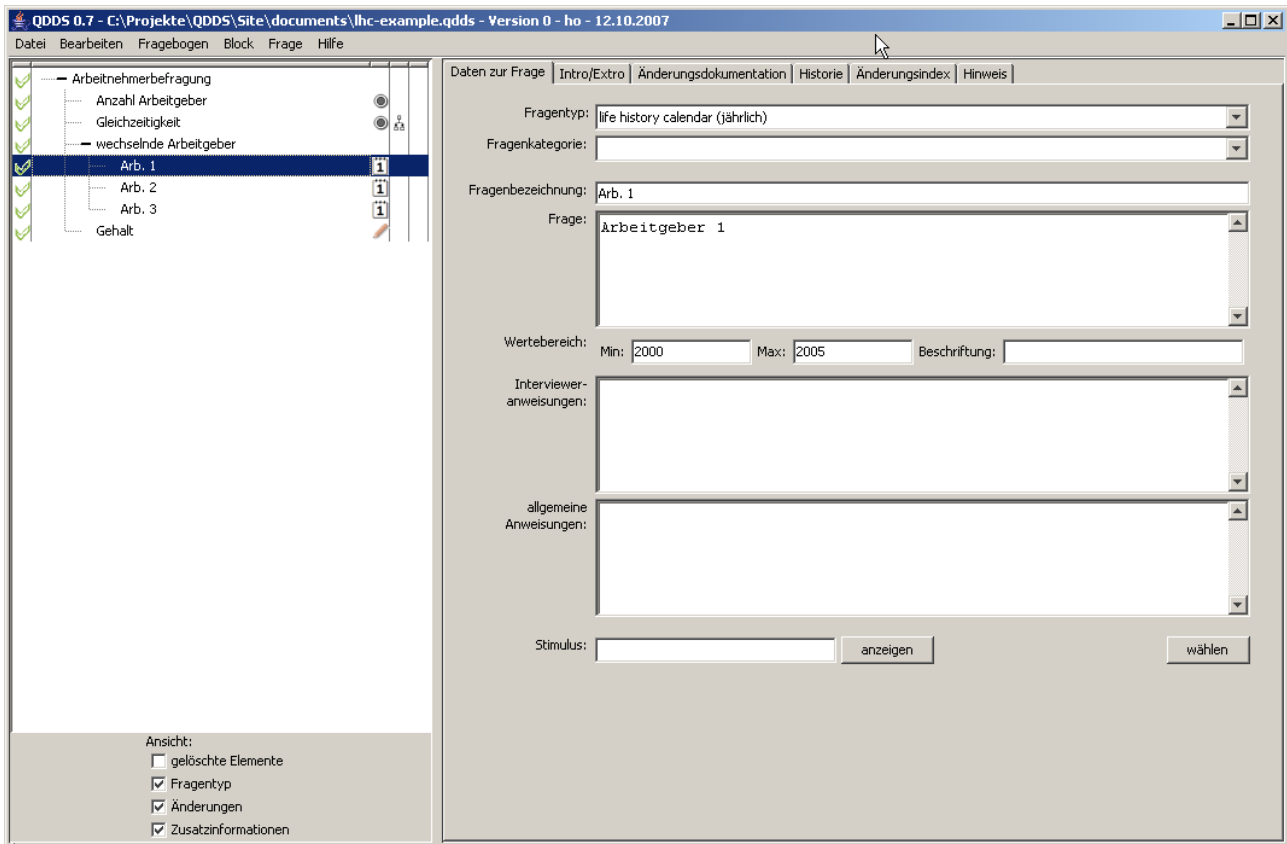
Im Folgenden verdeutlichen mehrere Screenshots die Vorgehensweise.

Um eine LHC-Frage zu generieren, wird zunächst ein Frageblock angelegt.¹



¹ Der verwendete Fragebogen entspricht keiner tatsächlichen Befragung und wurde lediglich zu Testzwecken angelegt.

Danach wird der spezielle Fragetyp (LHC) ausgewählt. Dieser liegt in den Ausprägungen *monatlich* und *jährlich* vor. Im vorliegenden Beispiel wurde der Fragetyp (*Life History Calendar jährlich*) zugewiesen. Um die Jahre zu bestimmen, für die eine Kalendertabelle angelegt werden soll, werden jeweils die Felder Min. und Max. für den Wertebereich gefüllt.



Der von QDDS als Office-Dokument erzeugte Fragebogen ist im Folgenden abgebildet:

Beispielfragebogen

1)

Hatten Sie in den letzten Jahren mehr als zwei Arbeitgeber?

- ja
 nein
-

2)

Waren Sie in dieser Zeit bei mehreren Arbeitgebern gleichzeitig beschäftigt?

- ja
 nein
-

3)

Sie hatten in den letzten Jahren häufig mehrere Arbeitgeber. Wann waren Sie bei welchem Arbeitgeber beschäftigt?

	2000	2001	2002	2003	2004	2005
Arbeitgeber 1						
Arbeitgeber 2						
Arbeitgeber 3						

4)

Wie hoch war Ihr durchschnittliches monatliches Gehalt in dieser Zeit?