



Graduate Center Plus

Die zentrale Anlaufstelle für den
wissenschaftlichen Nachwuchs der UDE

Stephanie Sera und Simon Kresmann, 9.6.2021

UNIVERSITÄT
**DUISBURG
ESSEN**

Offen im Denken

Inhalte in der Übersicht

- 1. Allgemeine Infos und Zielgruppen**
- 2. Governance**
- 3. Aufgaben des GC Plus**
- 4. Research Academy Ruhr**
- 5. Qualifizierungsangebote nach Karrierephasen**
- 6. Informationen, Beratung und Coaching**
- 7. Chancengleichheit in der Nachwuchsförderung**
- 8. GC Plus Team**

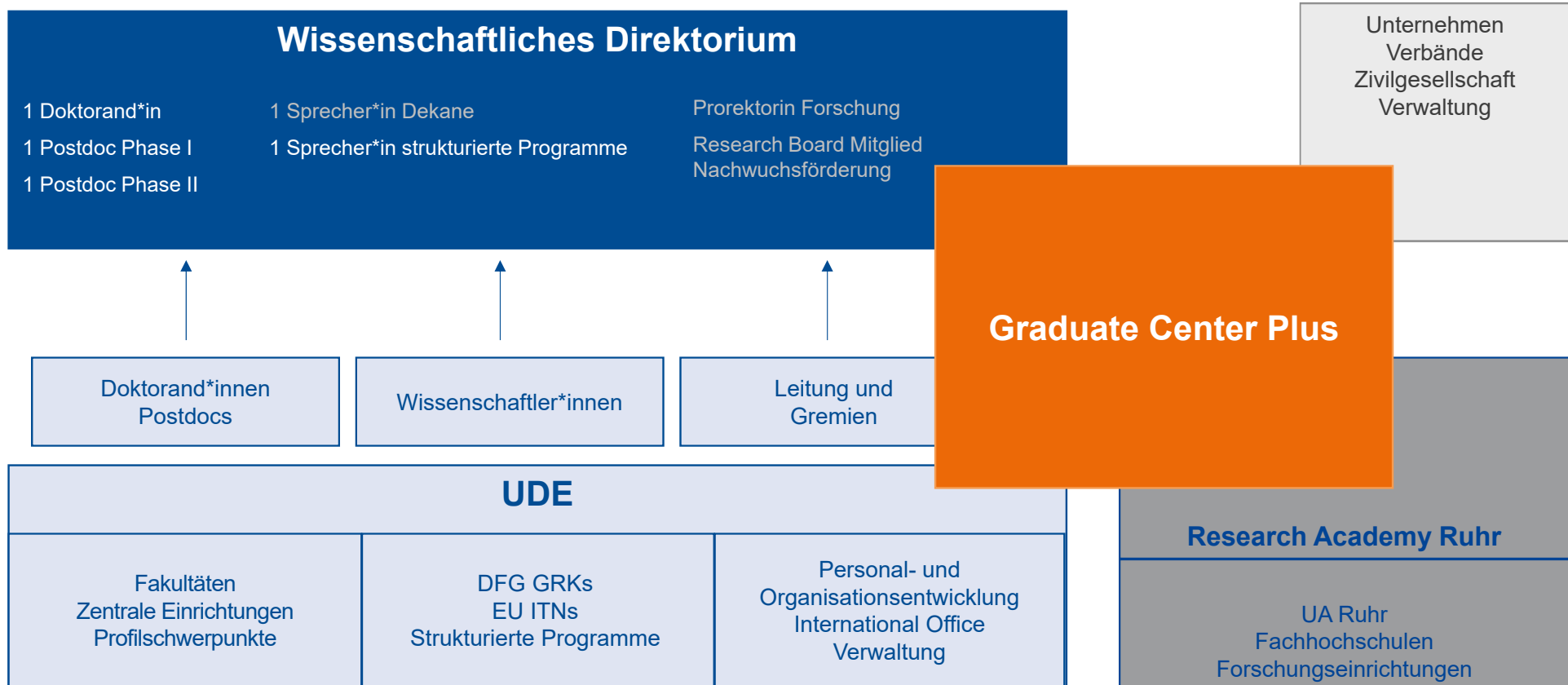
Allgemeine Infos und Zielgruppen



- gegründet Ende 2017
- angesiedelt im Science Support Centre als Ressort **Forschungsnachwuchs**

- Zentrale, überfachliche Anlaufstelle für
 - promotionsinteressierte Masterstudierende
 - Promovierende
 - Postdoktorand*innen
 - Junior Faculty (Habilitation*innen, Nachwuchsgruppenleiter*innen, Juniorprofessor*innen)

Governance



Aufgaben und Ziele

„Bündelung“ und Unterstützung aller Nachwuchsaktivitäten an der UDE

- Fakultäten und zentrale Einrichtungen
- strukturierte Programme

Informations-, Beratungs- und Qualifizierungsangebote



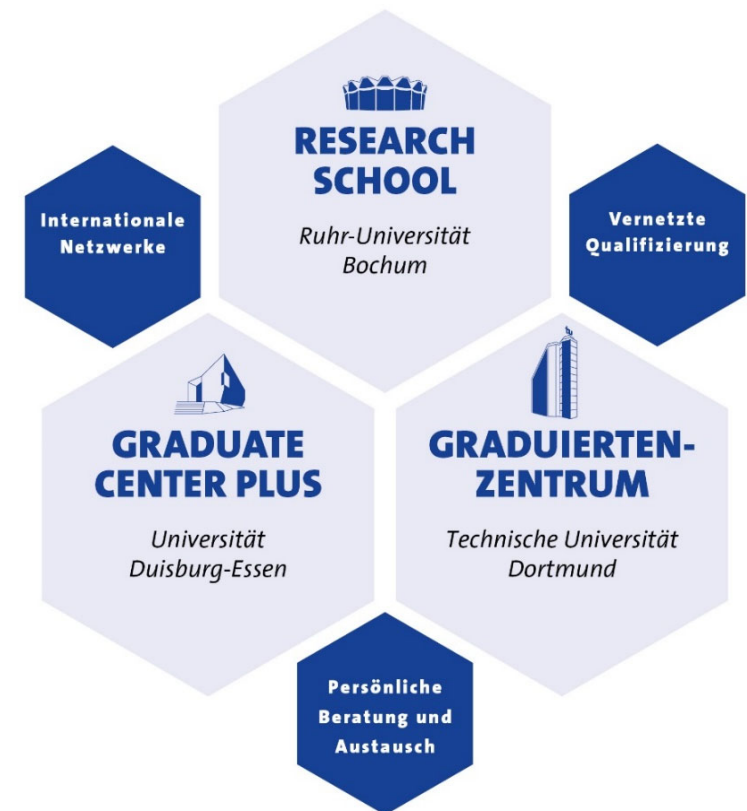
**GRADUATE
CENTER PLUS**

Vernetzung von
Nachwuchswissenschaftler*innen
und Angeboten an der UDE und
in der Universitätsallianz Ruhr

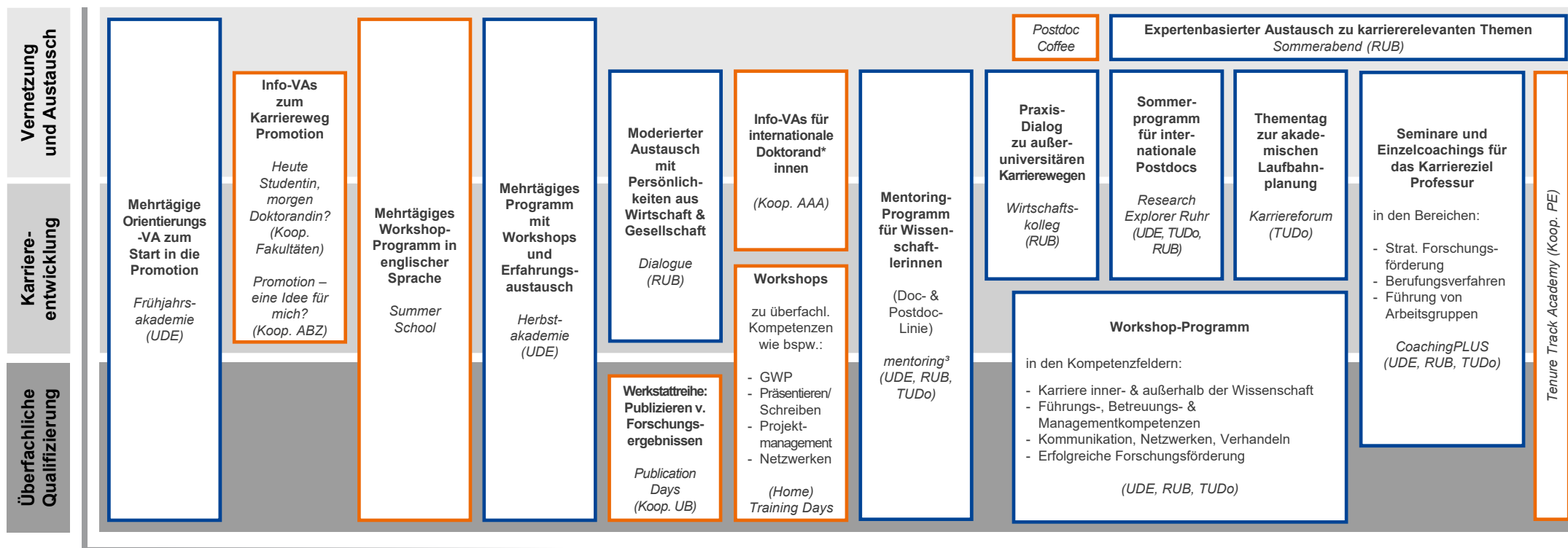
Internationalisierung und
Erhöhung der Sichtbarkeit

Research Academy Ruhr: Universitätsübergreifende Nachwuchsförderung

- Plattform für den wissenschaftlichen Nachwuchs in der UA Ruhr
 - Gemeinsame Qualifizierungsangebote
 - Gemeinsame Informationsveranstaltungen zu Förderung und Finanzierung sowie inner- und außeruniversitären Karrierewegen
 - (Teilweise) Öffnung lokaler Angebote (→ Synergieeffekte)
 - Gemeinsame Messeauftritte
 - Gemeinsames Angebot zur Gewinnung hervorragender internationaler Nachwuchsforscher*innen



Qualifizierungsangebote nach Karrierephasen



* = Habilitand*innen, Nachwuchsgruppenleiter*innen, Juniorprofessor*innen

= GC Plus Angebote = RAR Angebote

Informationen, Beratung und Coaching



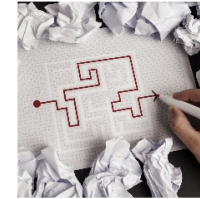
Informationen

- Promotionsprozess, Förderprogramme, Karrierewege
- Unterstützungsangebote im GC Plus und in den Fakultäten
- Newsletter mit Veranstaltungshinweisen
- Vermittlung von Ansprechpartner*innen
- ...



Beratung

- Karriereplanung
- Kompetenzprofile
- Bewerbung für Förderprogramme, bspw. Promotionsstipendien
- Finanzierung der Promotion
- Karriereberatung für den weiblichen wissenschaftlichen Nachwuchs
- ...



Coaching

- Übergangsphasen
- Umgang mit Belastungen und Herausforderungen
- Karriereplanung
- Entscheidungsfindung
- Coaching-Stunde als eigenständiges Angebot anlässlich der Covid-19-Pandemie
- ...

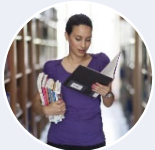
Chancengleichheit in der Nachwuchsförderung



Formate und Beratung für internationale
Nachwuchswissenschaftler*innen



mentoring³ für Doktorandinnen und Postdoktorandinnen



Karriereberatung für den weiblichen wissenschaftlichen
Nachwuchs



Promovieren mit Behinderung



AURORA & Mobilität für Nachwuchswissenschaftler*innen

Ihre Ansprechpartner*innen



**Simon
Kresmann**
Koordination,
Qualifizierung,
Beratung,
Internationalität



**Stephanie
Sera**
Förderung
des weiblichen
wissenschaftlichen
Nachwuchses



Anna Thelen
Öffentlichkeits-
arbeit GC Plus
und RAR



**Valentina
Vasilov**
Qualifizierung,
Beratung, Gute
wissenschaftliche
Praxis



Theresa Witt
mentoring³,
Qualifizierung,
Beratung
(In Elternzeit)



**Anne
Stuckmann**
Studentische
Hilfskraft



Vielen Dank für Ihre Aufmerksamkeit!

➤ www.uni-due.de/gcplus