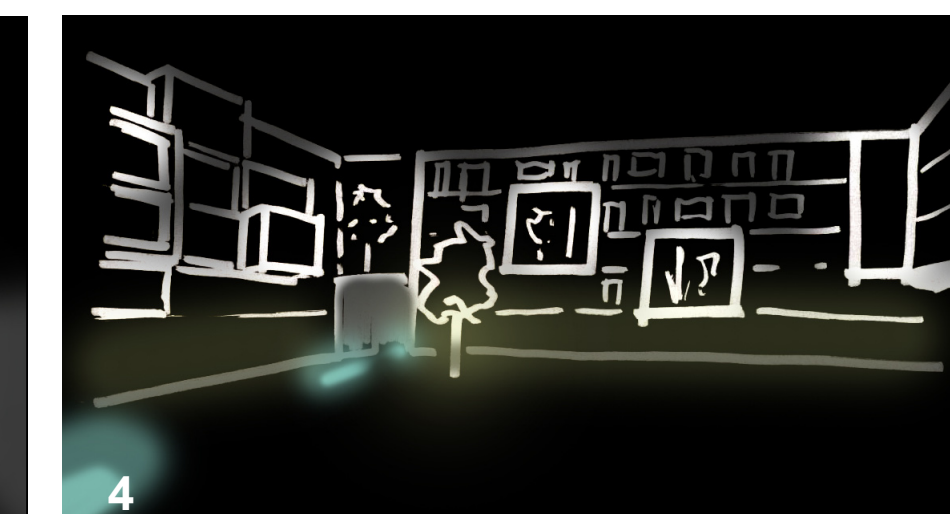
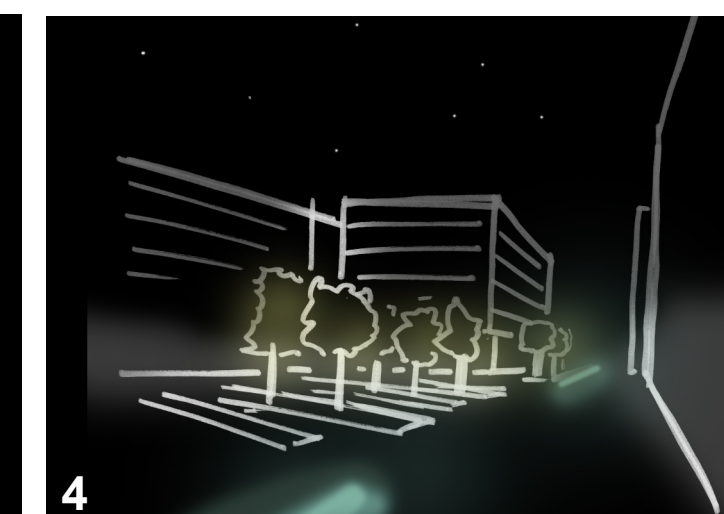
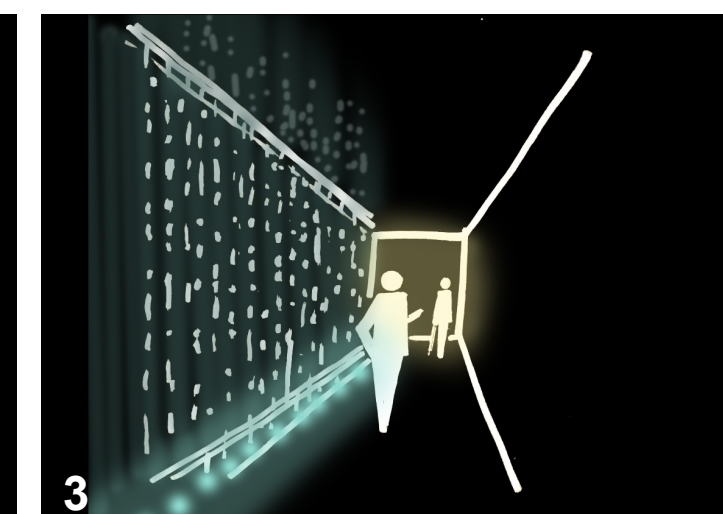
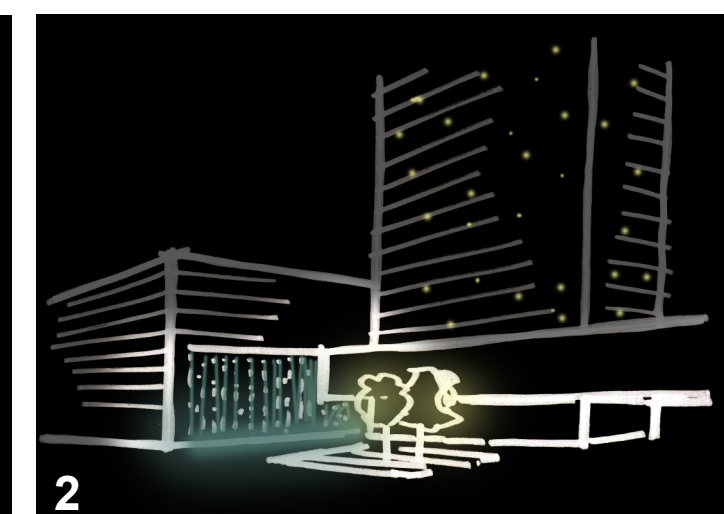
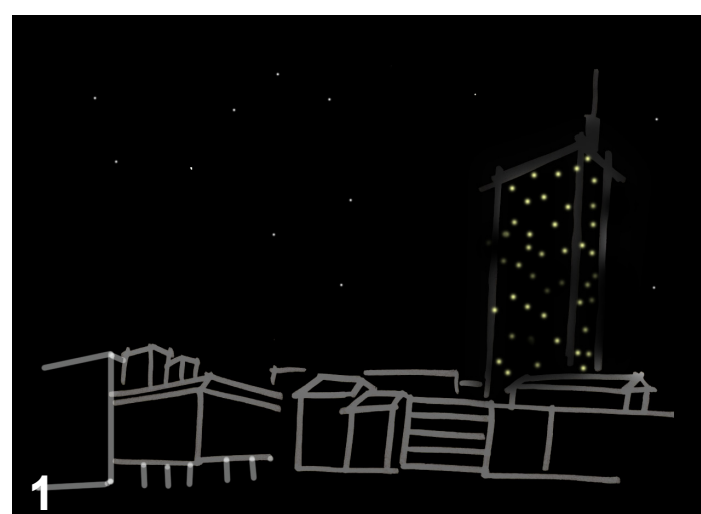
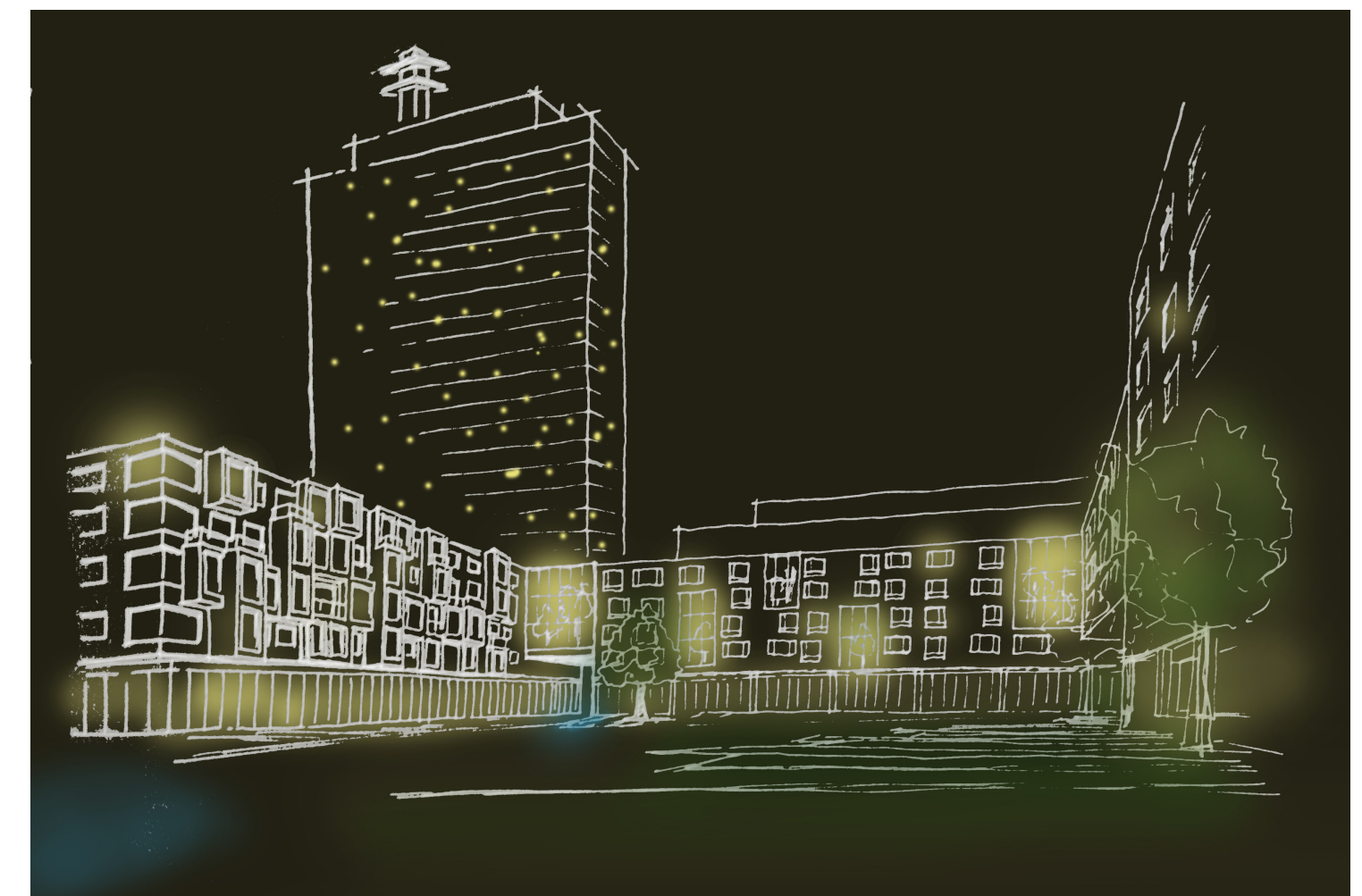


1
Telekomhochhaus funktioniert als Orientierungspunkt im Rahmen der Stadt. Denkbar ist, die Fassade des Hochhauses bei der Sanierung mit kleinen blinkenden LED-Dioden auszustatten. So wird sie ein nächtlicher Akzent.

2
"Wasservorhang" an der Fassade des niedrigeren Telekom-Gebäudes. Niederschlagswasser fließt über Fasern.

3
Beleuchteter und durch Spiegelfläche vergrößerter "Wasservorhang" geht weiter durch den Durchgang.

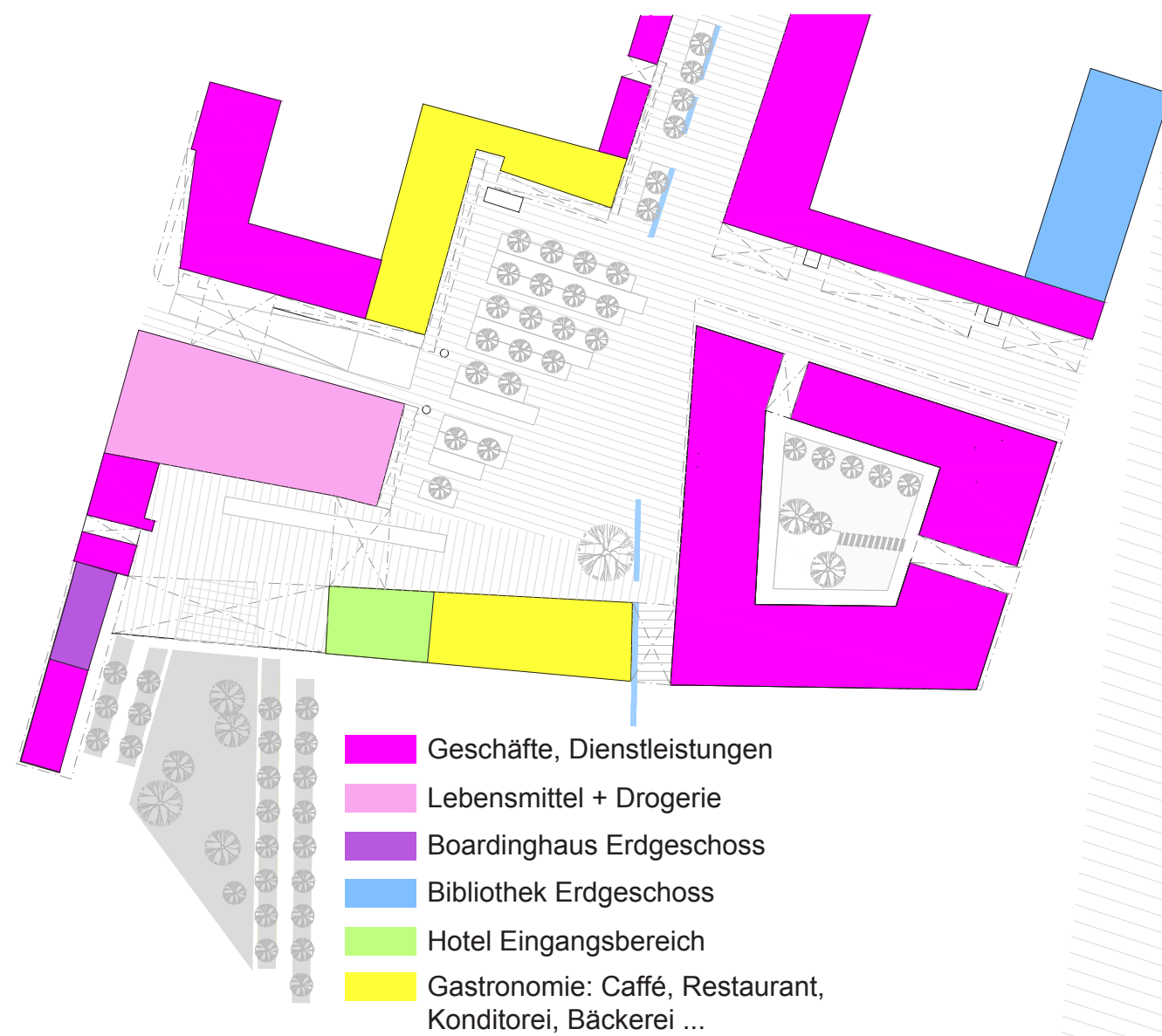
4
Daran anschließende Wasserlinie leitet den Besucher durch den Durchgang, lädt ihn zum Platz ein und führt weiter zum Hauptbahnhof.



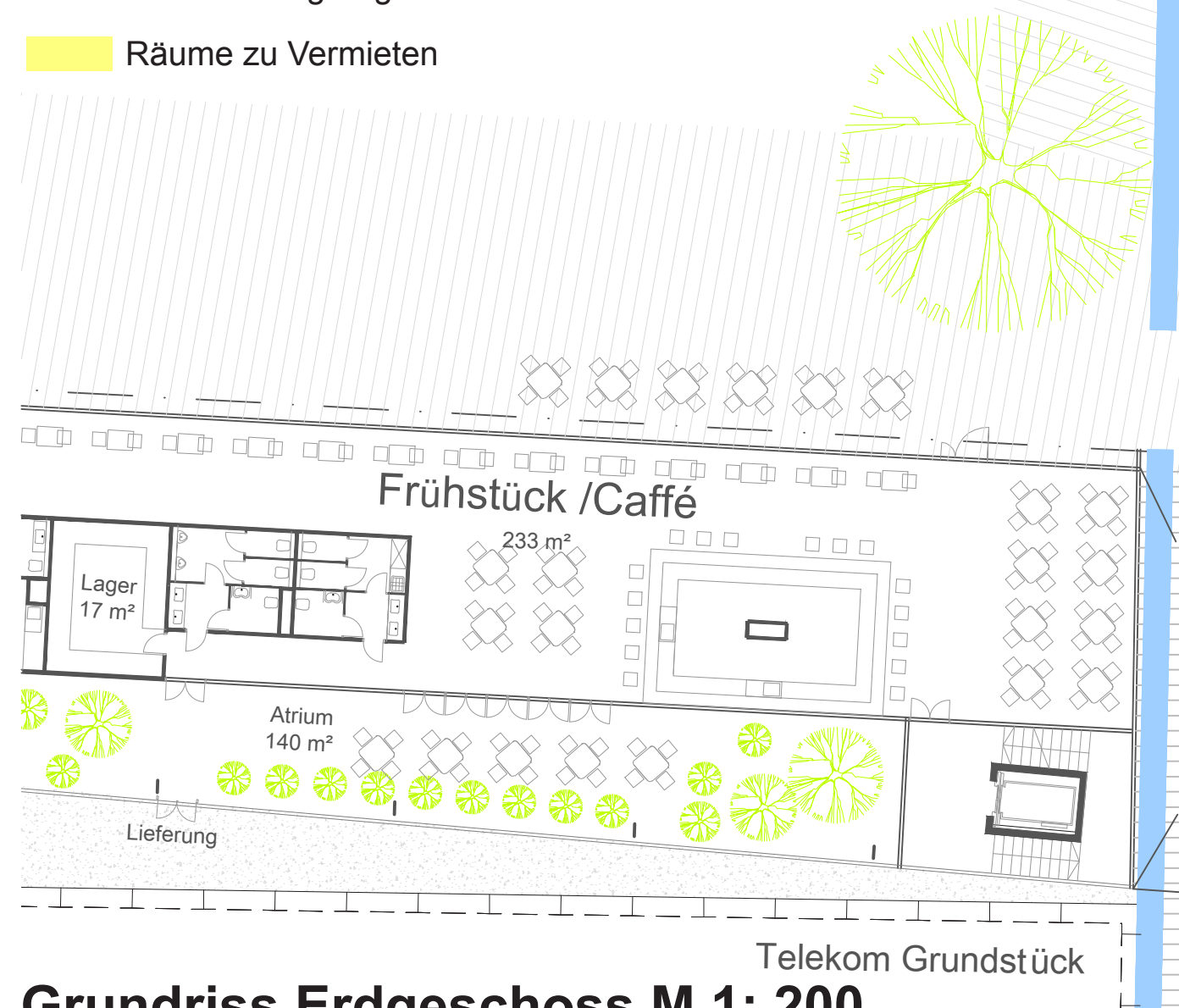
In der Nacht werden die Baumkronen vom Boden her durch Bodenstrahler beleuchtet, somit wird die Wegeleitlinie hervorgehoben und zugleich eine gemütliche Atmosphäre am Neumarkt und am Grünhof vor der alten Post geschaffen. Der restliche Bereich des Neumarkts wird durch Innenraum- und Schaufensterbeleuchtung erhellt. Ein weiterer nächtlicher Akzent bildet die Beleuchtung des alten Postamts, das sich im anliegenden Wasserbassin spiegelt.



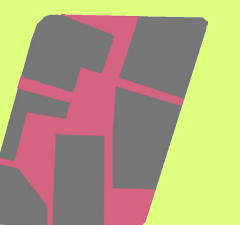
Schema: Erdgeschoss - Nutzungen

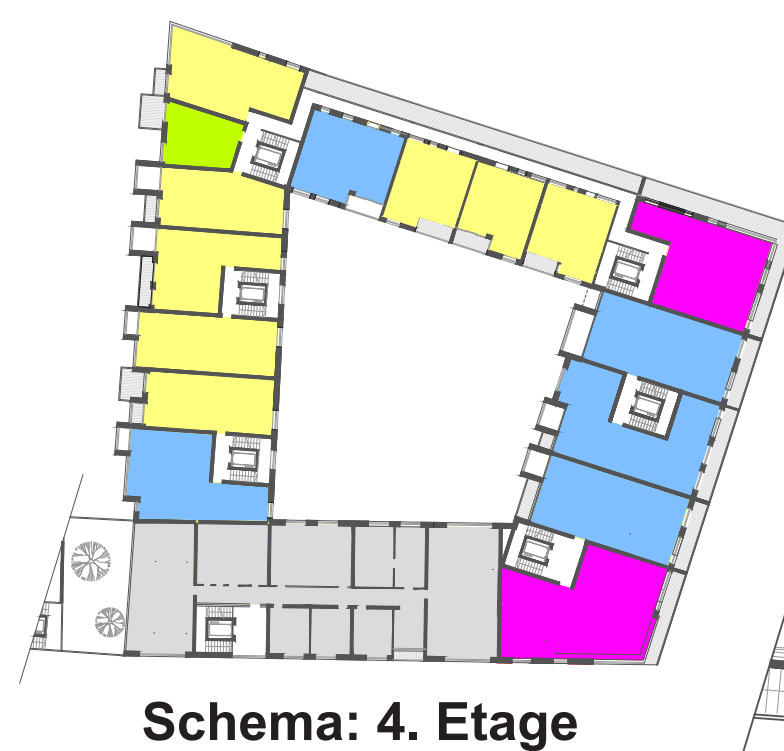
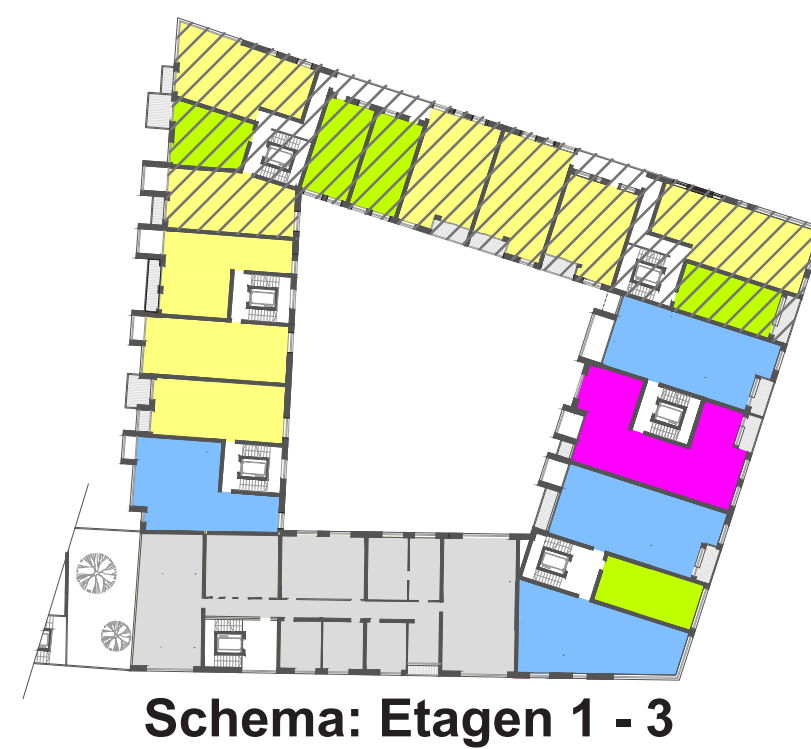
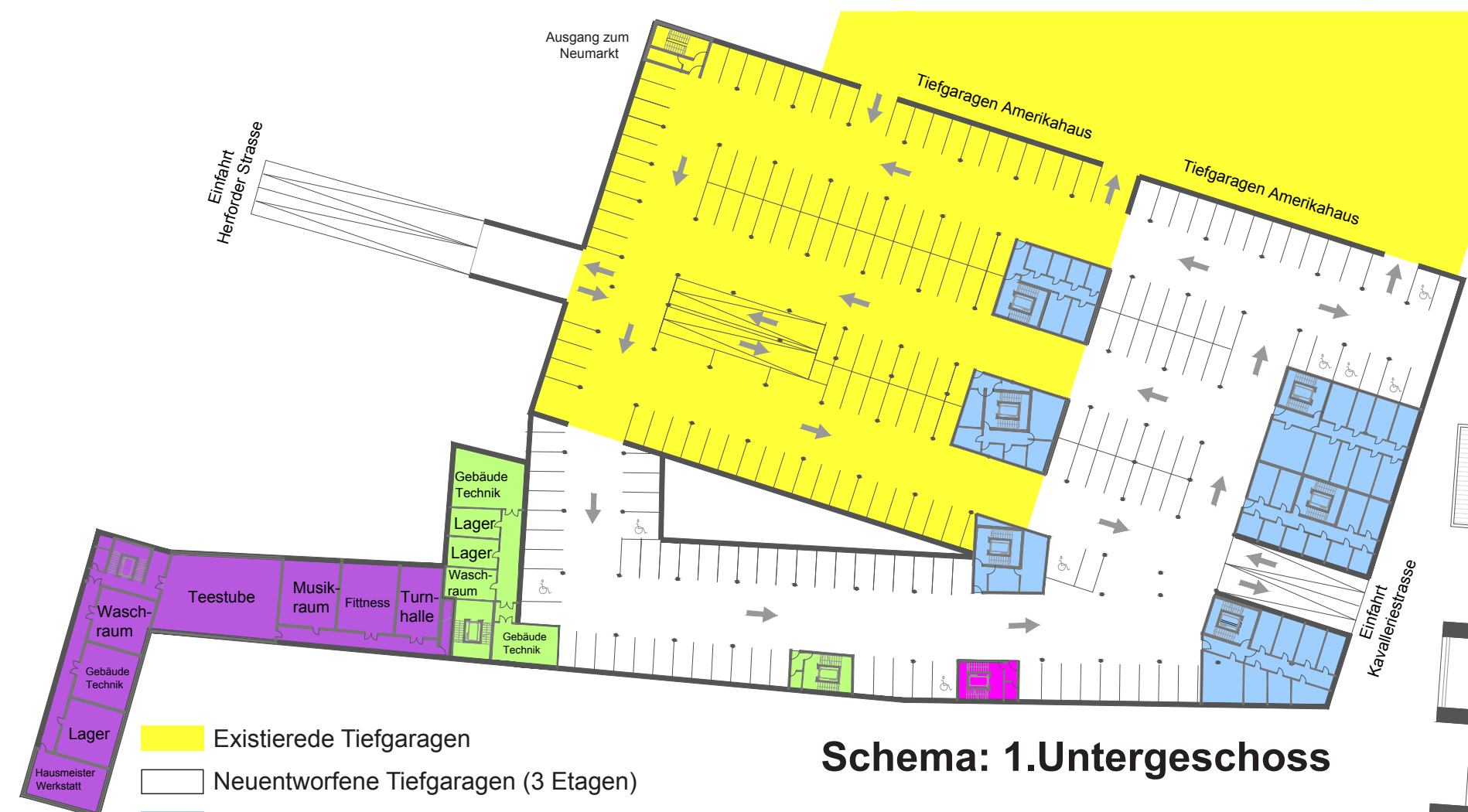


- ▲ Haupteingang (Wohnen, Büros)
 △ Einfahrt Tiefgaragen
 ■ Räume zu Vermieten

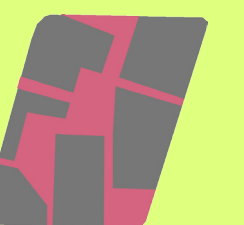


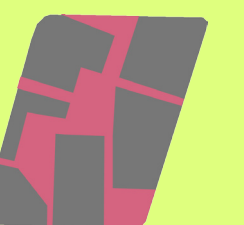
Grundriss Erdgeschoss M 1: 200

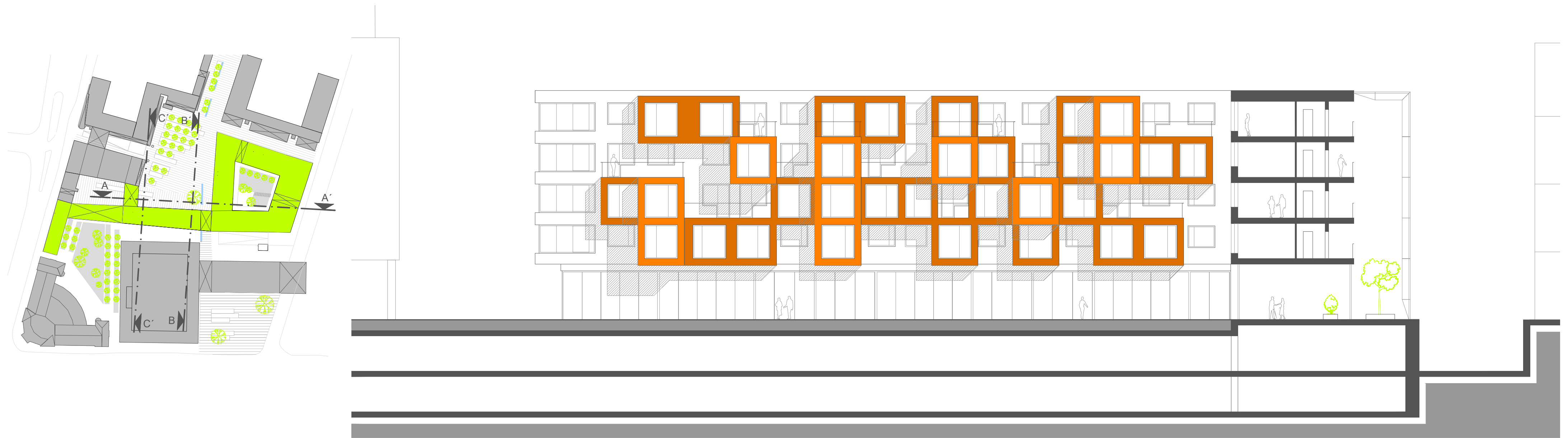




Grundriss Etagen 1 - 3 M 1: 200



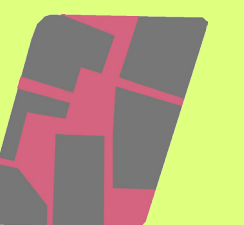


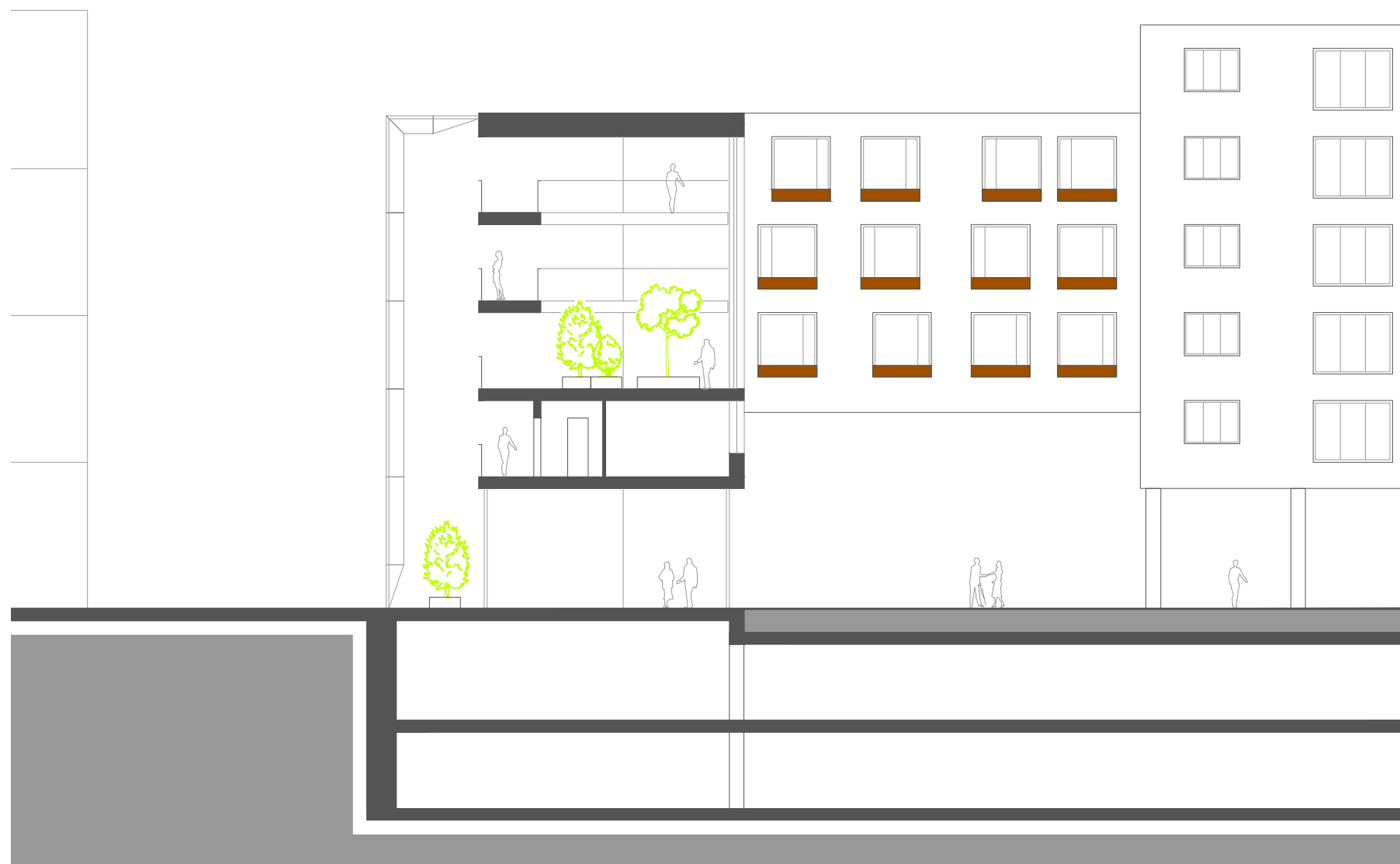


Schnittansicht B - B' M 1:200

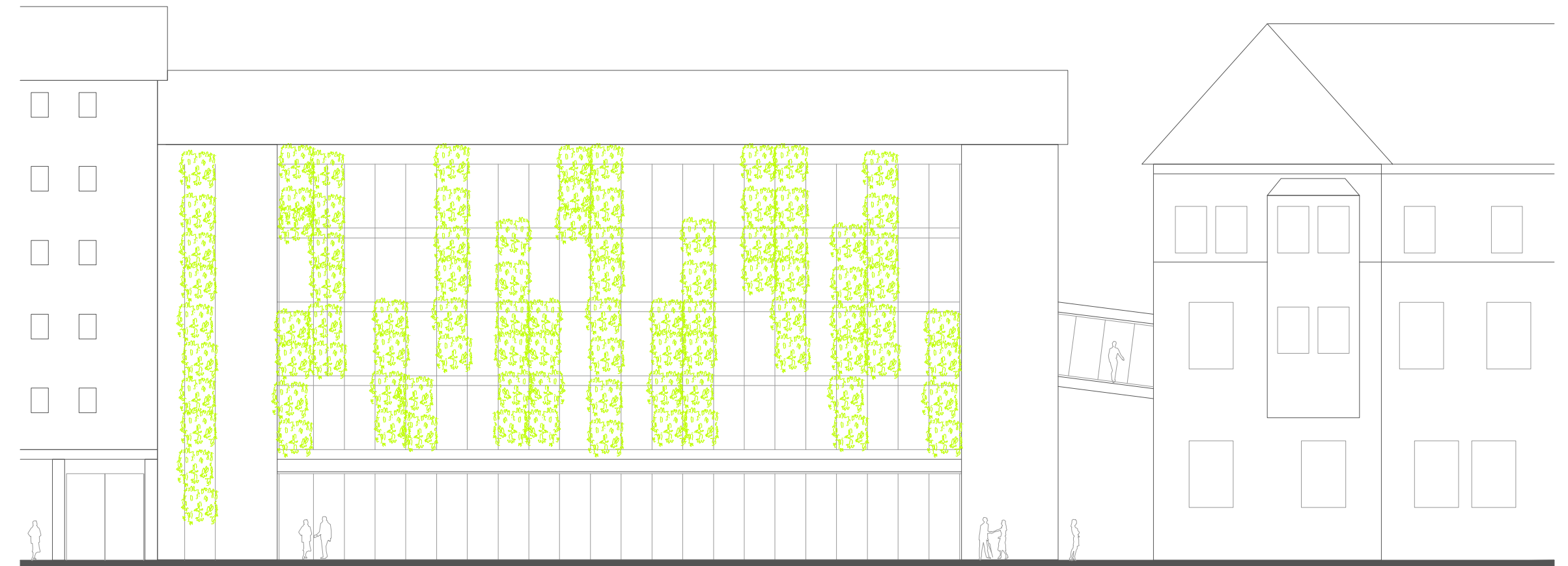


Schnittansicht A - A' M 1:200





Schnittansicht C - C' M 1:200



Ansicht Herforder Strasse M 1:200



Ansicht Kavalleriestrasse M 1:200

