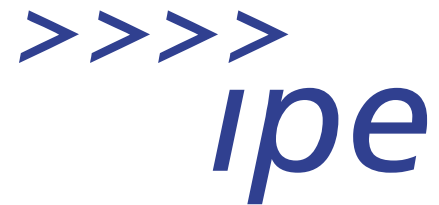


Einführung Access

xxx



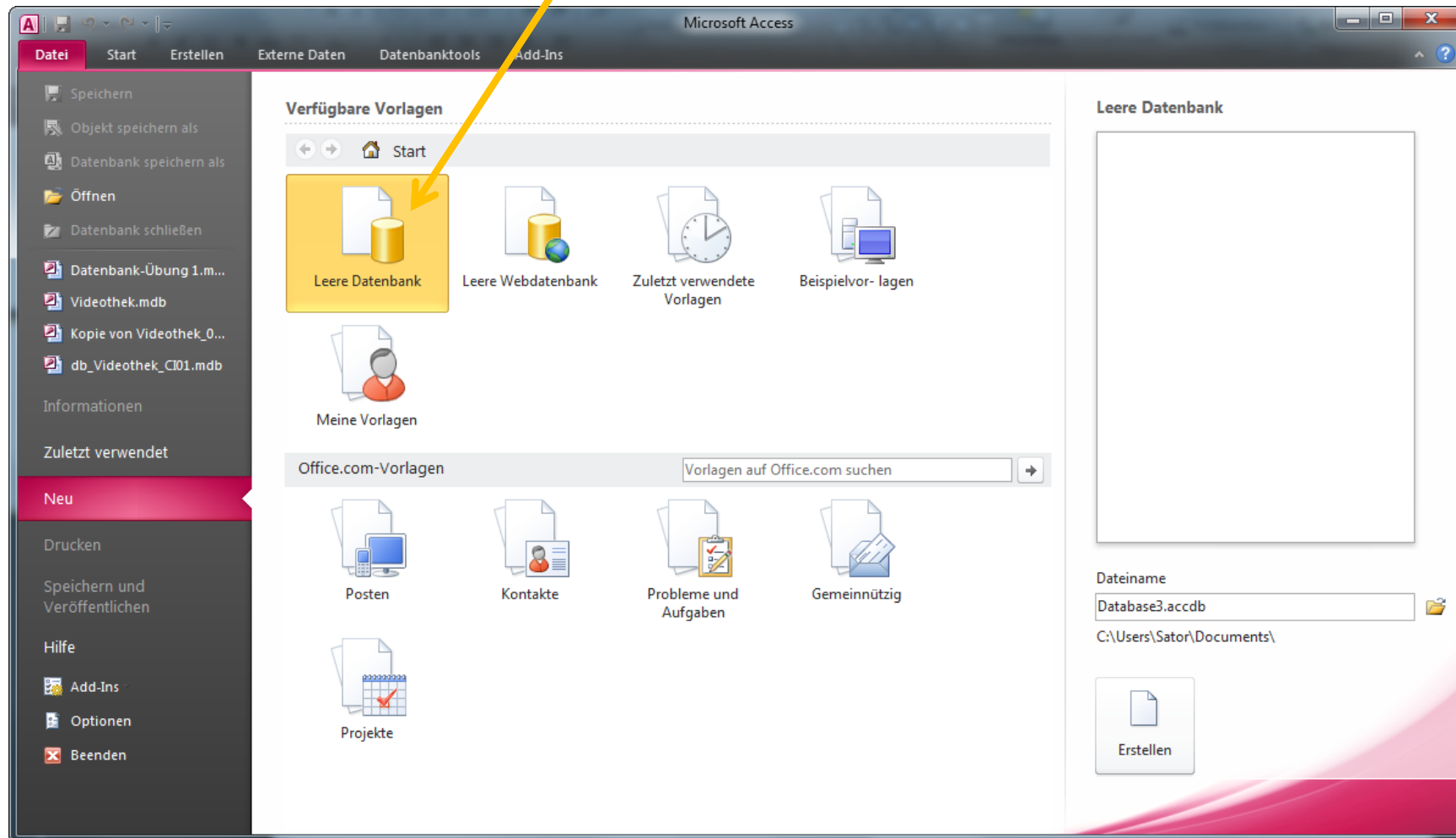
Institut für Produkt Engineering

Grundlegende Funktionen von MS Access 2010

- Anlegen von neuen Datenbanken und Tabellen.
- Einfügen von Beziehungen.
- Anlegen von Abfragen.
- Formulare erstellen.

Startbildschirm

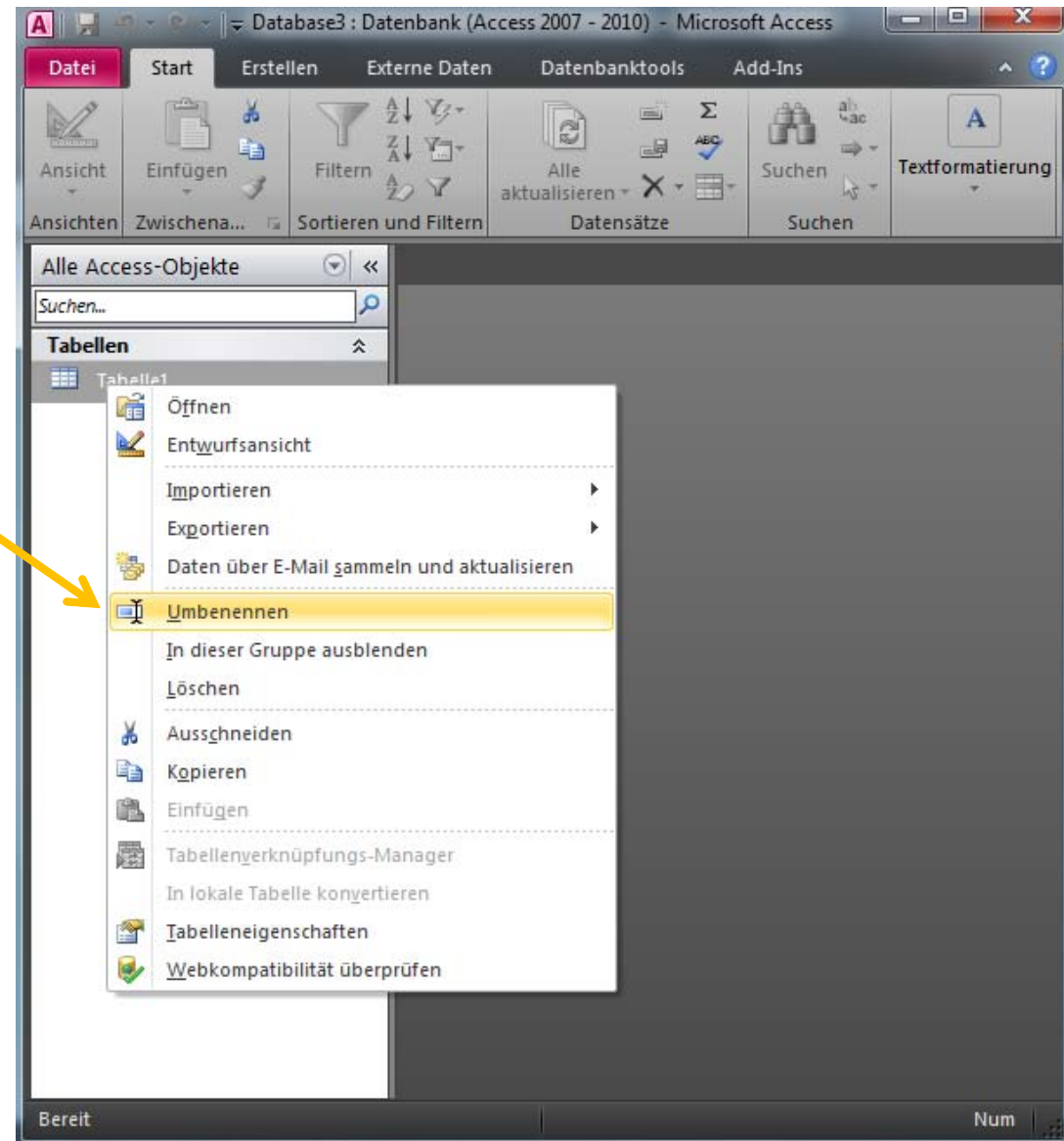
Anlegen einer neuen leeren Datenbank.



Ändern des Tabellennamens

Ändern des Tabellennamens:

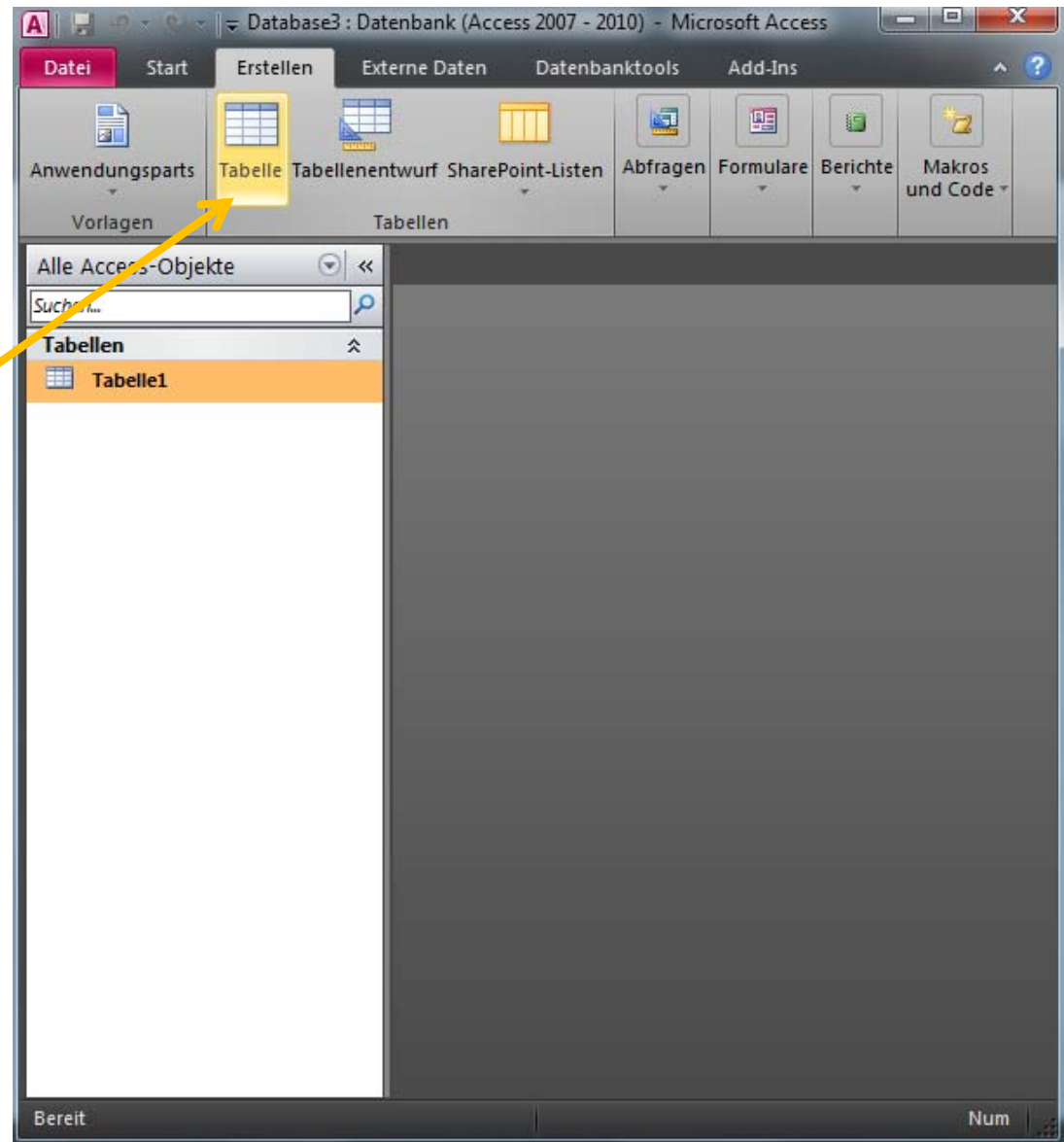
Rechte Maustaste >>
Umbenennen



Neue Tabelle erstellen

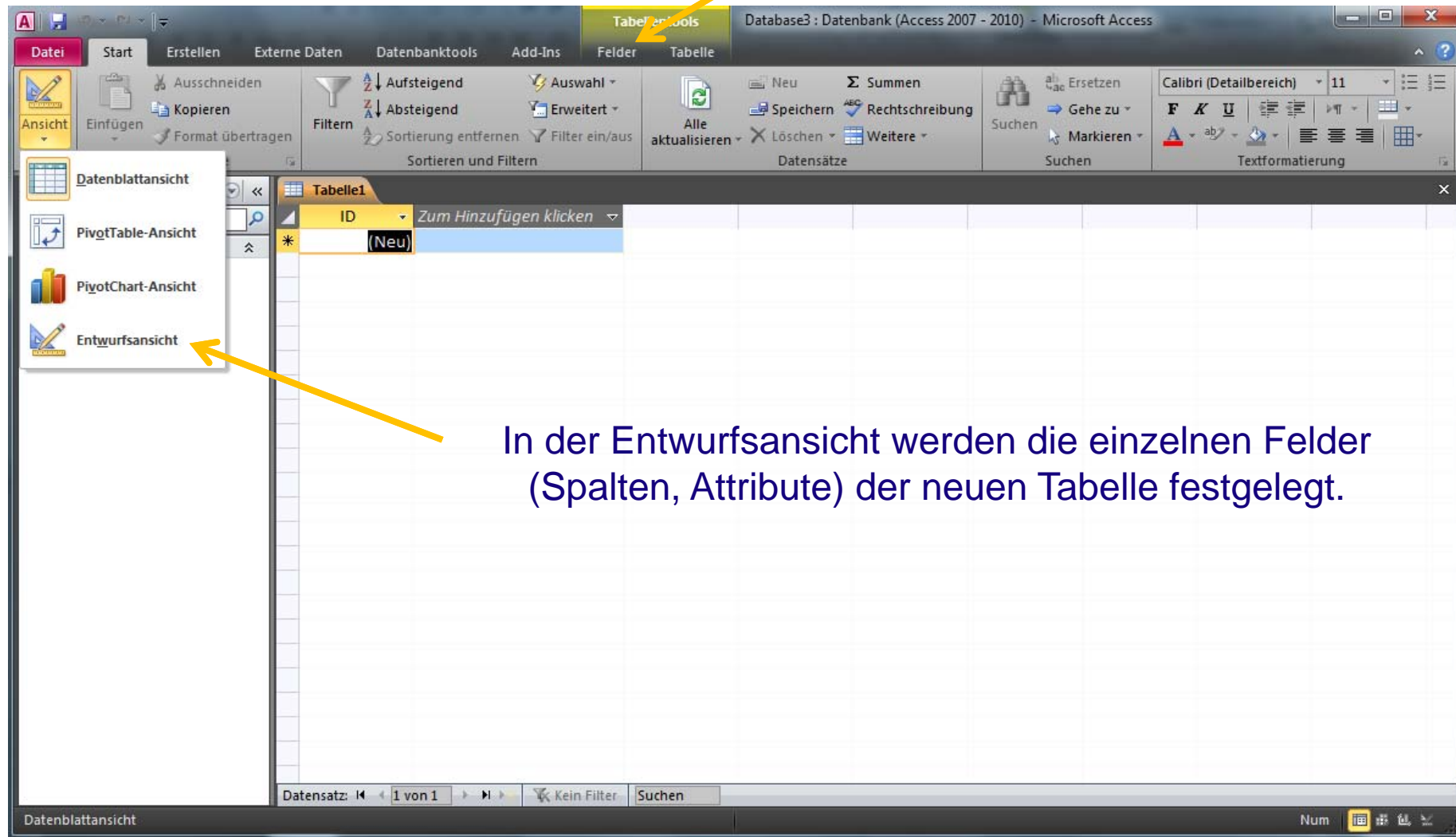
Anlegen einer neuen Tabelle:
Erstellen >> Tabellen >> Tabelle

Neue Tabelle erstellen / anlegen



Entwurfsansicht

Felder

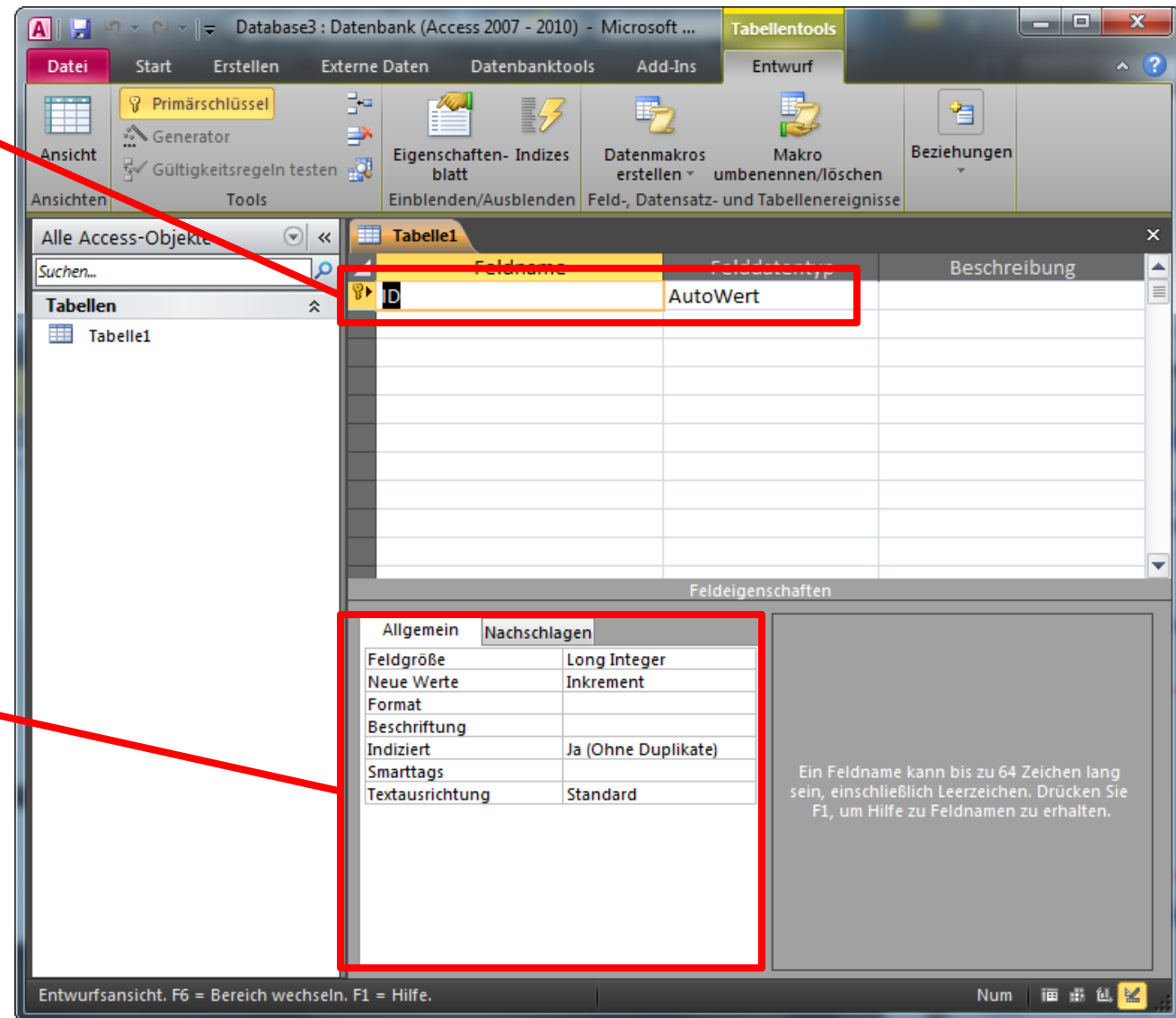


In der Entwurfsansicht werden die einzelnen Felder (Spalten, Attribute) der neuen Tabelle festgelegt.

Attribut-Name und Datentyp

Eingabe von Attribut-Name und Datentyp

Für jedes Attribut werden in diesem Bereich die Eigenschaften (in Abhängigkeit des Datentyps) festgelegt.



Zur Indizierung: Ja (ohne Duplikat) → Relevant bei der Erstellung von Beziehungen.

Attribut-Name und Datentyp

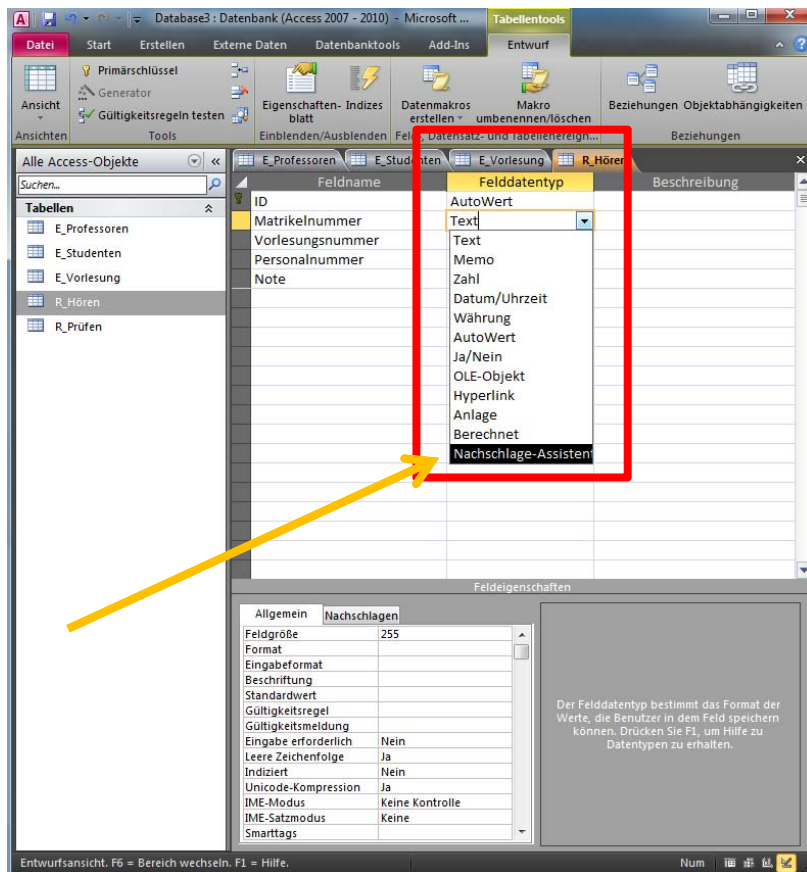
In der Entwurfsansicht werden die Attributnamen bzw. Feldnamen und dessen Datentypen festgelegt.

Das Eintragen von Daten wird in den Tabellen über die sogenannten „Datenblatt“-Ansicht vorgenommen.

In Access kann zwischen diesen beiden „Arbeitsumgebungen“ hin und her geschaltet werden.

Definition von Beziehungen

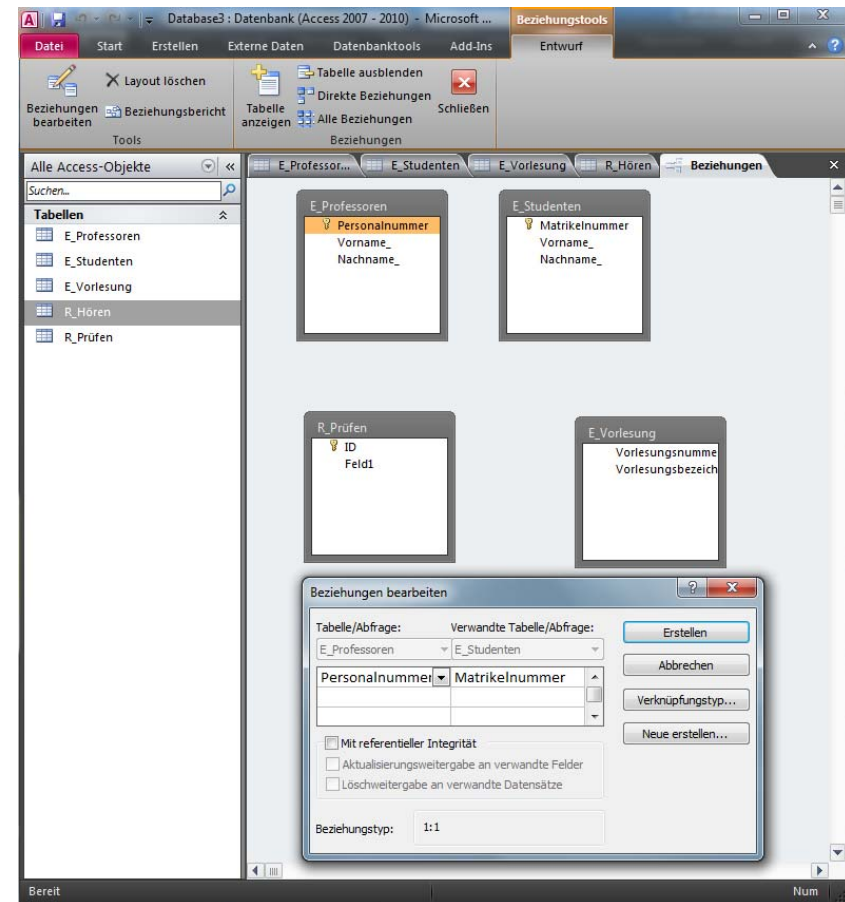
1. Mit Hilfe des Nachschlage-Assistenten innerhalb der Entwurfsansicht von Tabellen.



2. Explizit über das Menüband:

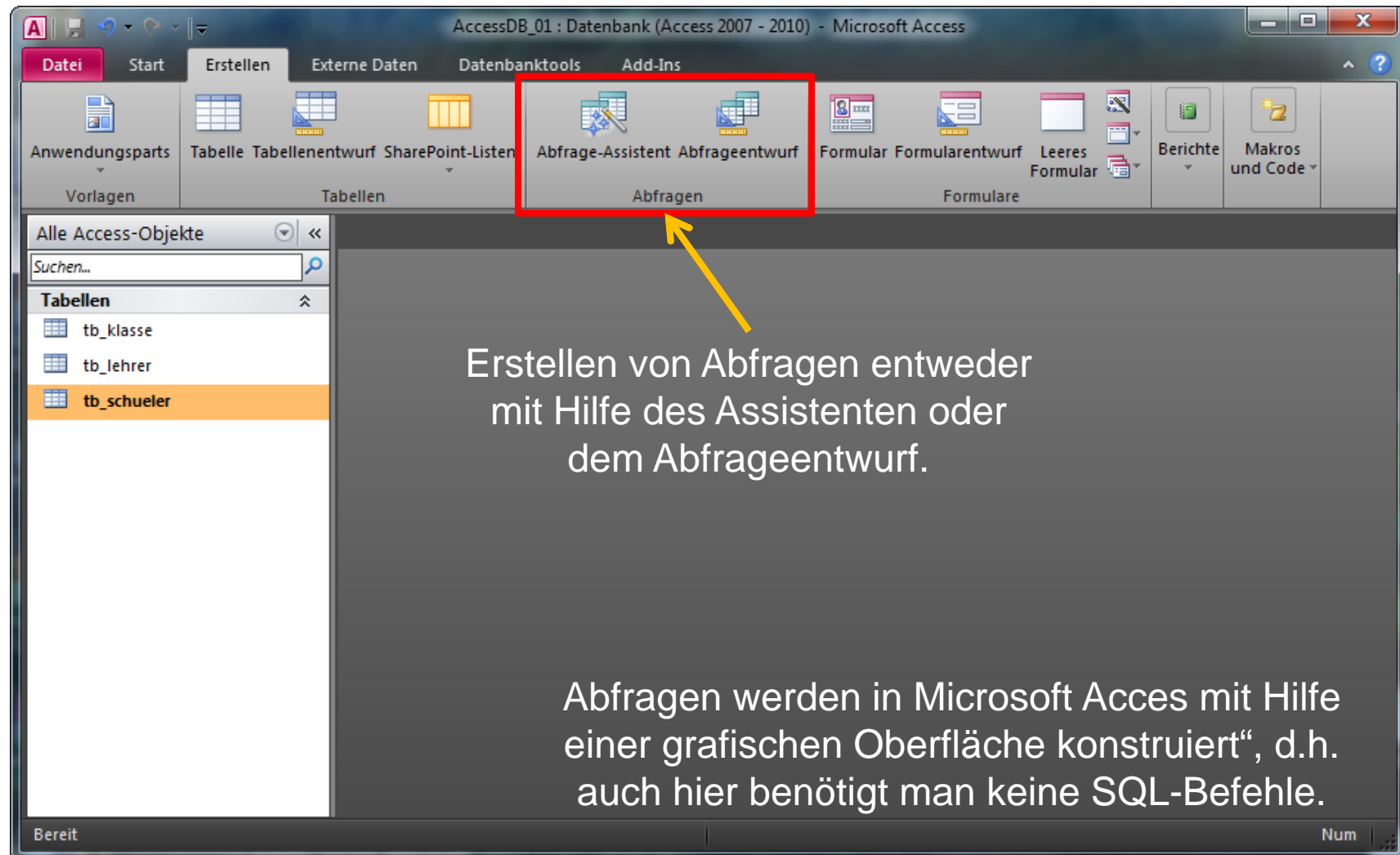
Innerhalb der Entwurfsansicht:

Entwurf >> Beziehungen >> Beziehungen



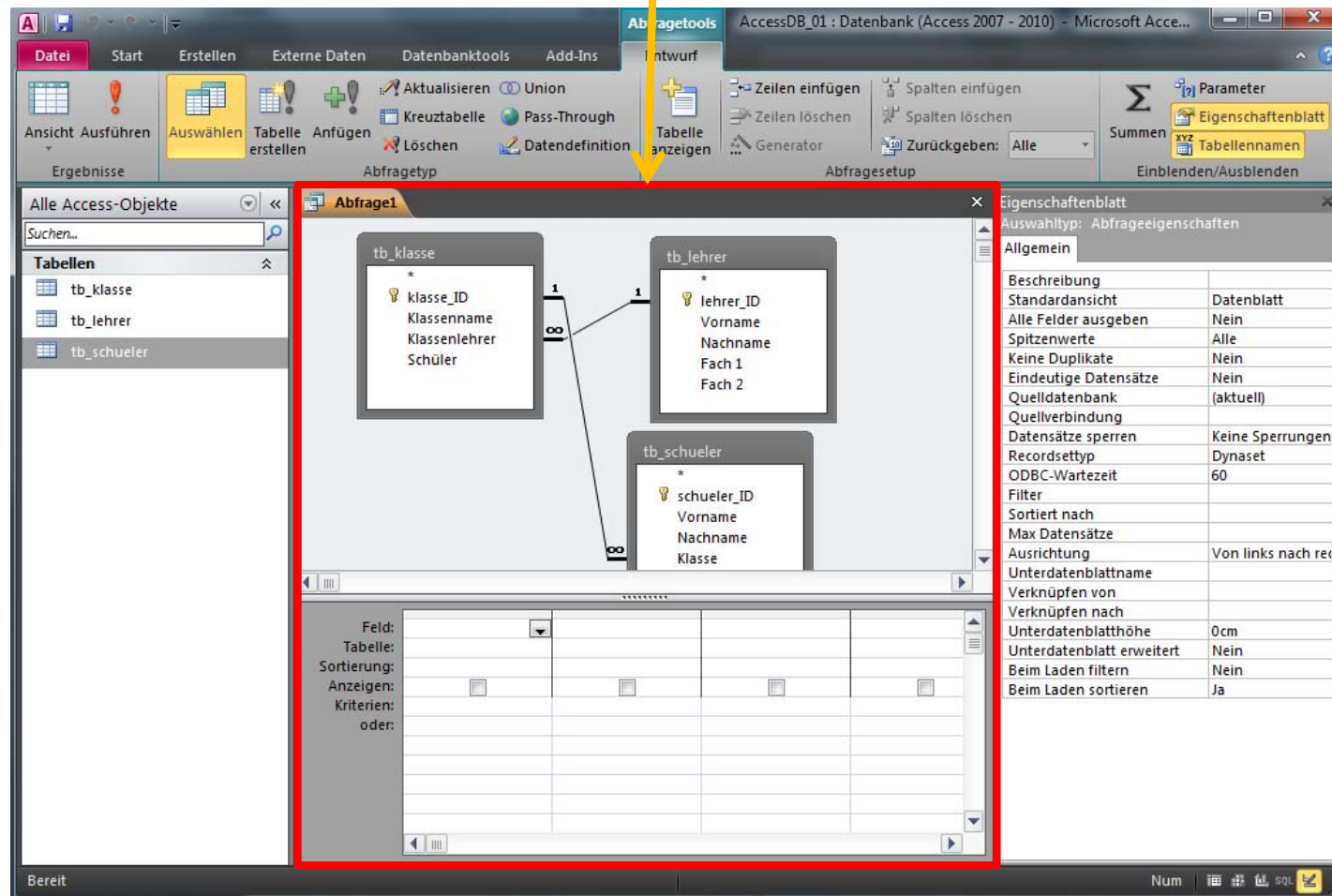
Abfragen

Abfragen entsprechen Sichten auf Tabellen (oder andere Abfragen), die zur Laufzeit erstellt werden. Verwendung beispielsweise als Auswahlabfragen.



Abfragen

Dieses “Abfragefenster” erlaubt die grafische Erstellung der Abfrage in der sog. QBE-Ansicht (Query-by-Example-view).



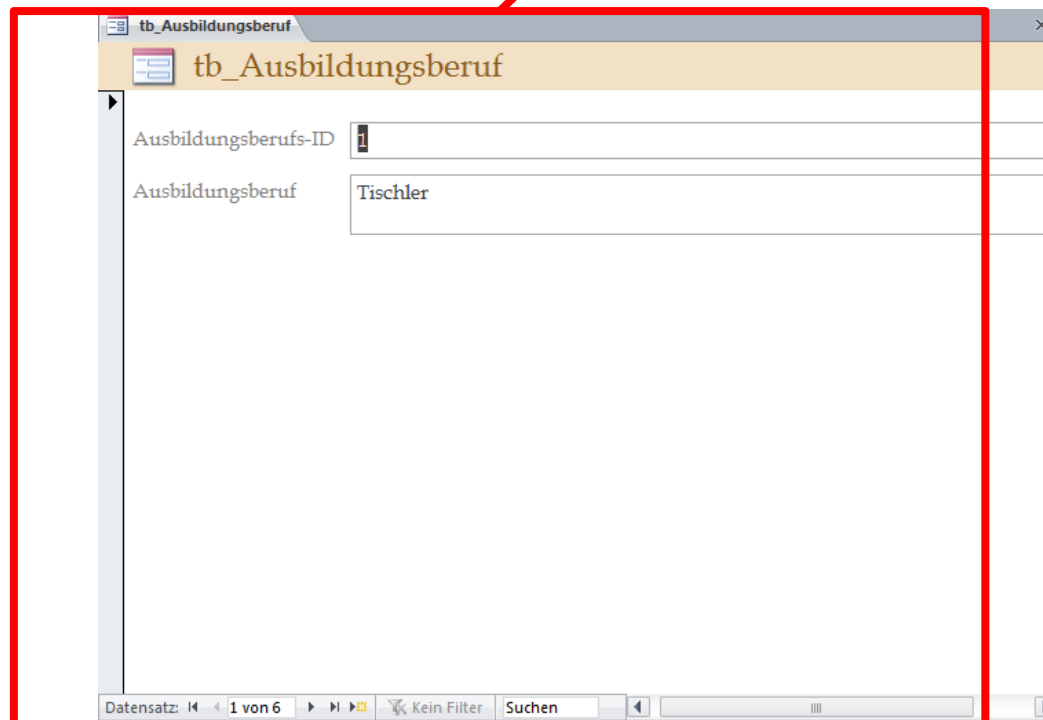
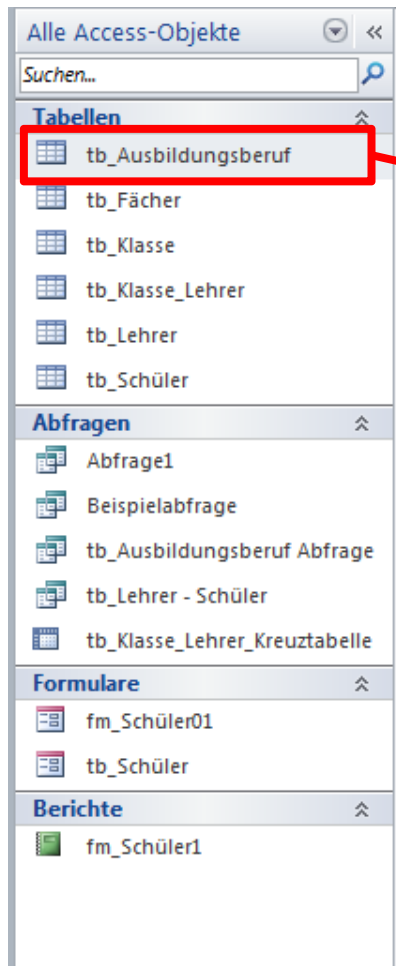
Formulare (einfache Formulare)



2. „Formular“ anklicken.

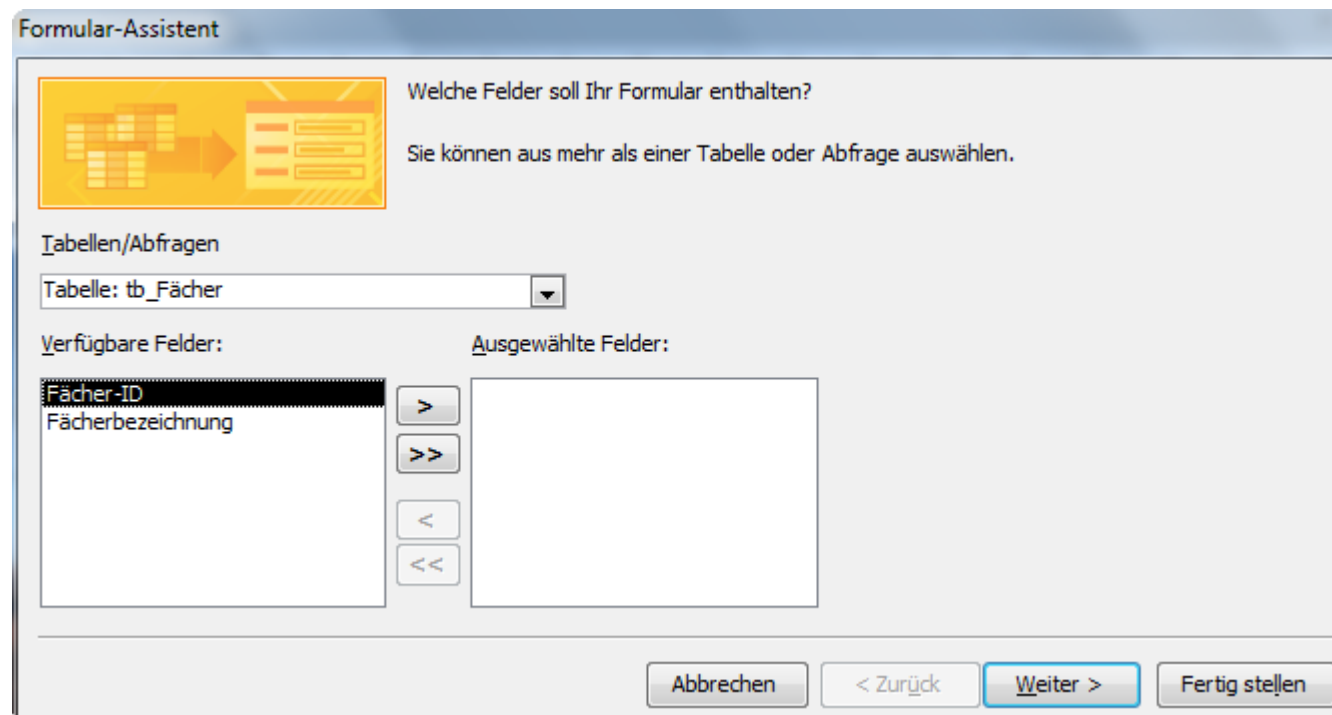
1. Auswahl einer Tabelle oder Abfrage.

3. „Fertiges“ Formular.
→ Individuell gestaltbar.

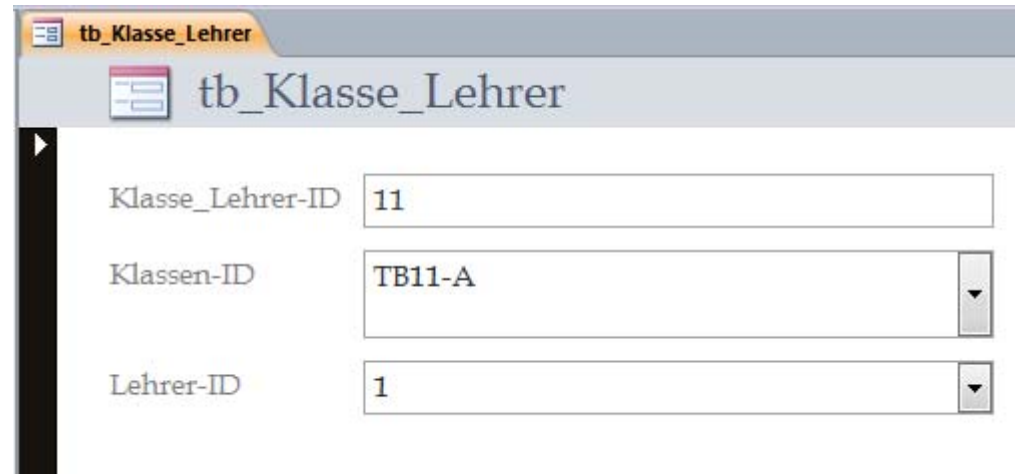


Formular Assistent

„Formular-Assistent“ anklicken.



Formular (Schwerpunkt Verbindungsentitäten)



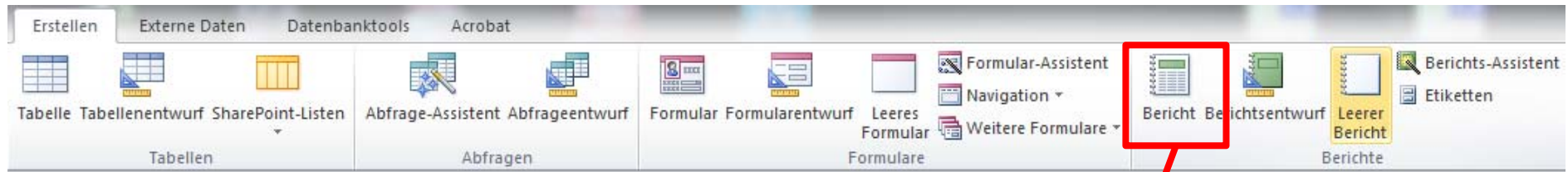
In dieser Verbindungsentität werden nur die jeweiligen Schlüssel angezeigt, aber nicht die dahinter steckenden Daten.



Mit Hilfe von „Vorhandene Felder hinzufügen“ können weitere Felder ins Formular implementiert werden.



Berichte

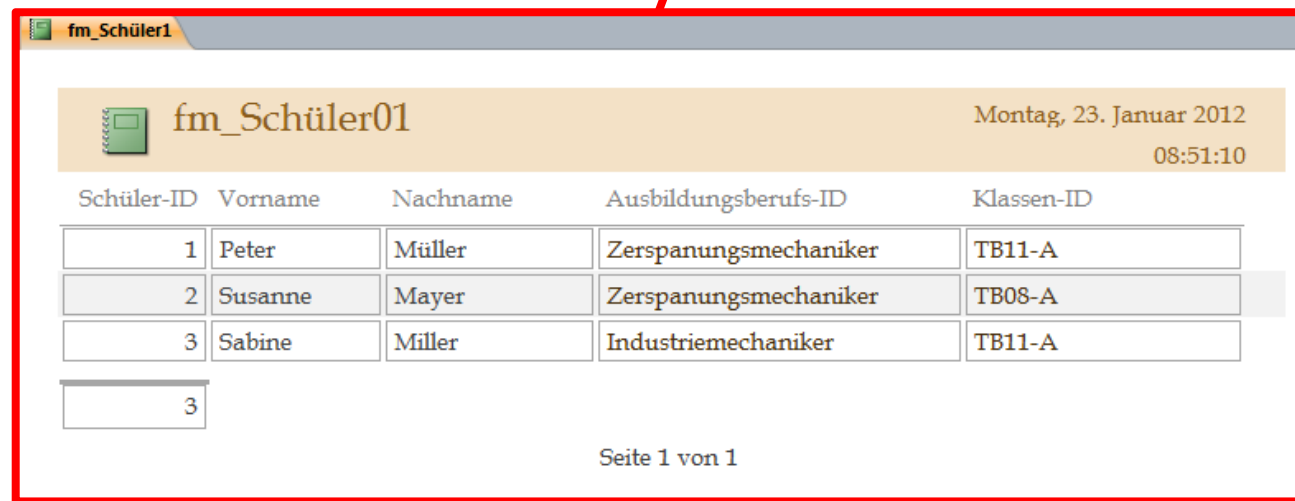
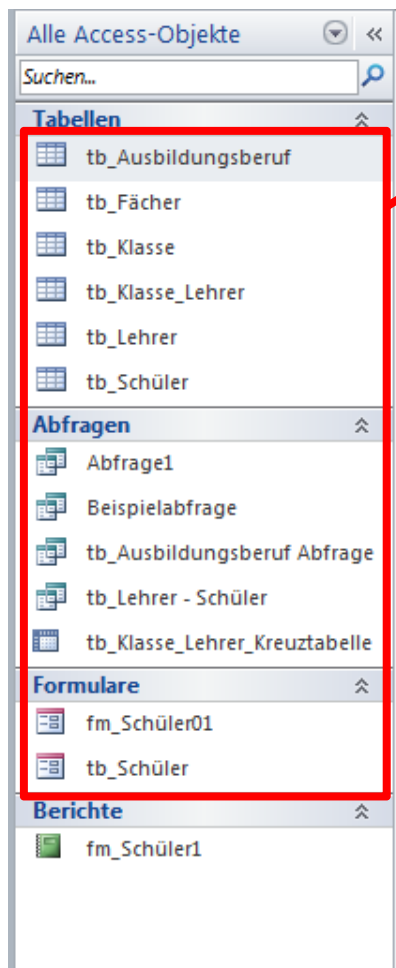


2. „Bericht“ anklicken.

1. Auswahl einer Tabelle, Abfrage oder eines Formulars.

3. „Fertiger“ Bericht.

→ Individuell gestaltbar.



Access 2010 - Runtime

Microsoft Access 2010-Runtime

Kurzbeschreibung

Mit der Microsoft Access 2010-Runtime können Sie Access 2010-Anwendungen an Benutzer verteilen, die keine vollständige Version von Access 2010 auf ihren Computern installiert haben.

auf dieser Seite

- ↓ [QuickInfo](#)
- ↓ [Übersicht](#)
- ↓ [Systemanforderungen](#)
- ↓ [Anweisungen](#)
- ↓ [Zusätzliche Informationen](#)
- ↓ [Anzeigen, was andere Benutzer heruntergeladen haben](#)

Files in this Download

Weiter unten finden Sie Links zu den einzelnen Dateien dieses Downloads. Laden Sie die für Sie geeignetsten Dateien herunter.

Dateiname:	Größe:	Unten aufgeführte Dateien herunterladen
AccessRuntime.exe	175.7 MB	Herunterladen:
AccessRuntime_X64.exe	212.9 MB	Herunterladen:

<http://www.microsoft.com/downloads/de-de/details.aspx?FamilyID=57a350cd-5250-4df6-bfd1-6ced700a6715>