

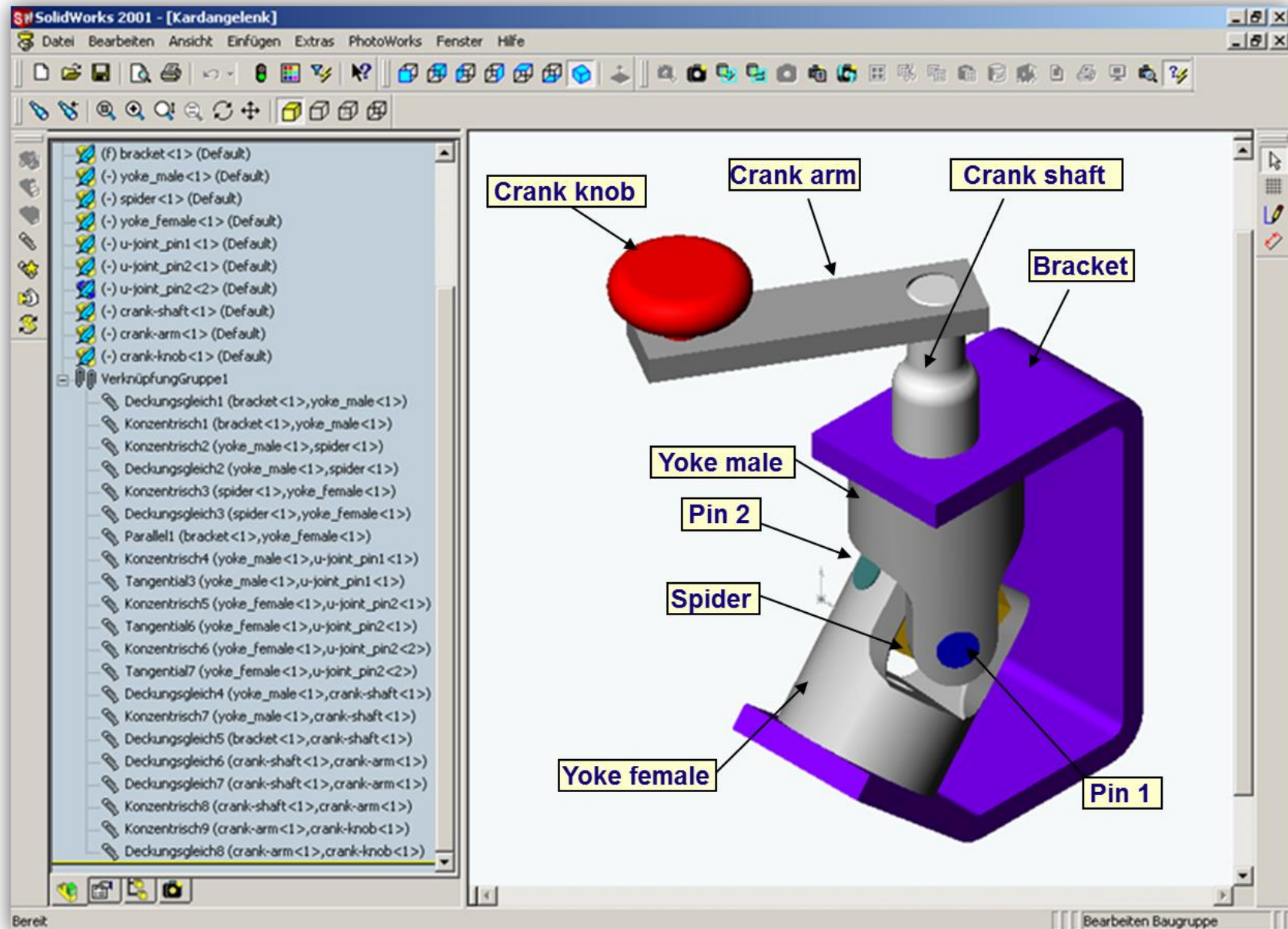
# Getriebebaugruppe



FAKULTÄT FÜR  
INGENIEURWISSENSCHAFTEN  
VIRTUELLE  
PRODUKTENTWICKLUNG

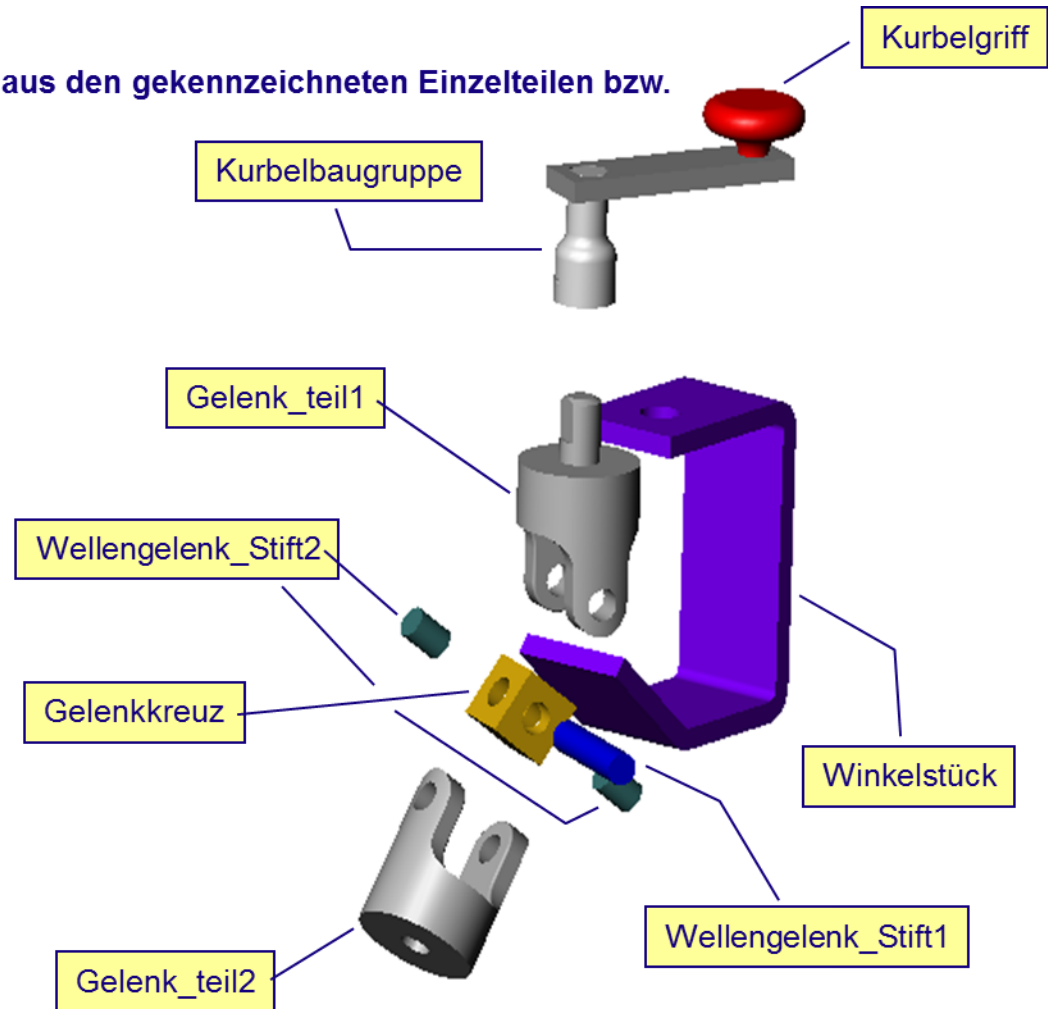
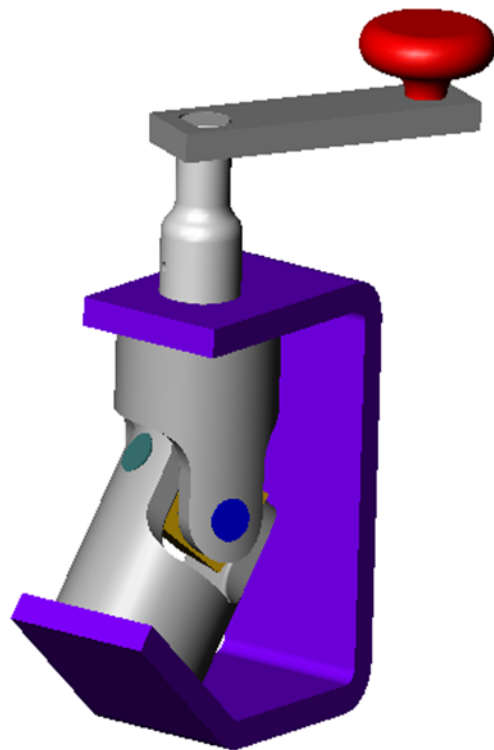
# Kurbelbaugruppe

---



## Übung 1

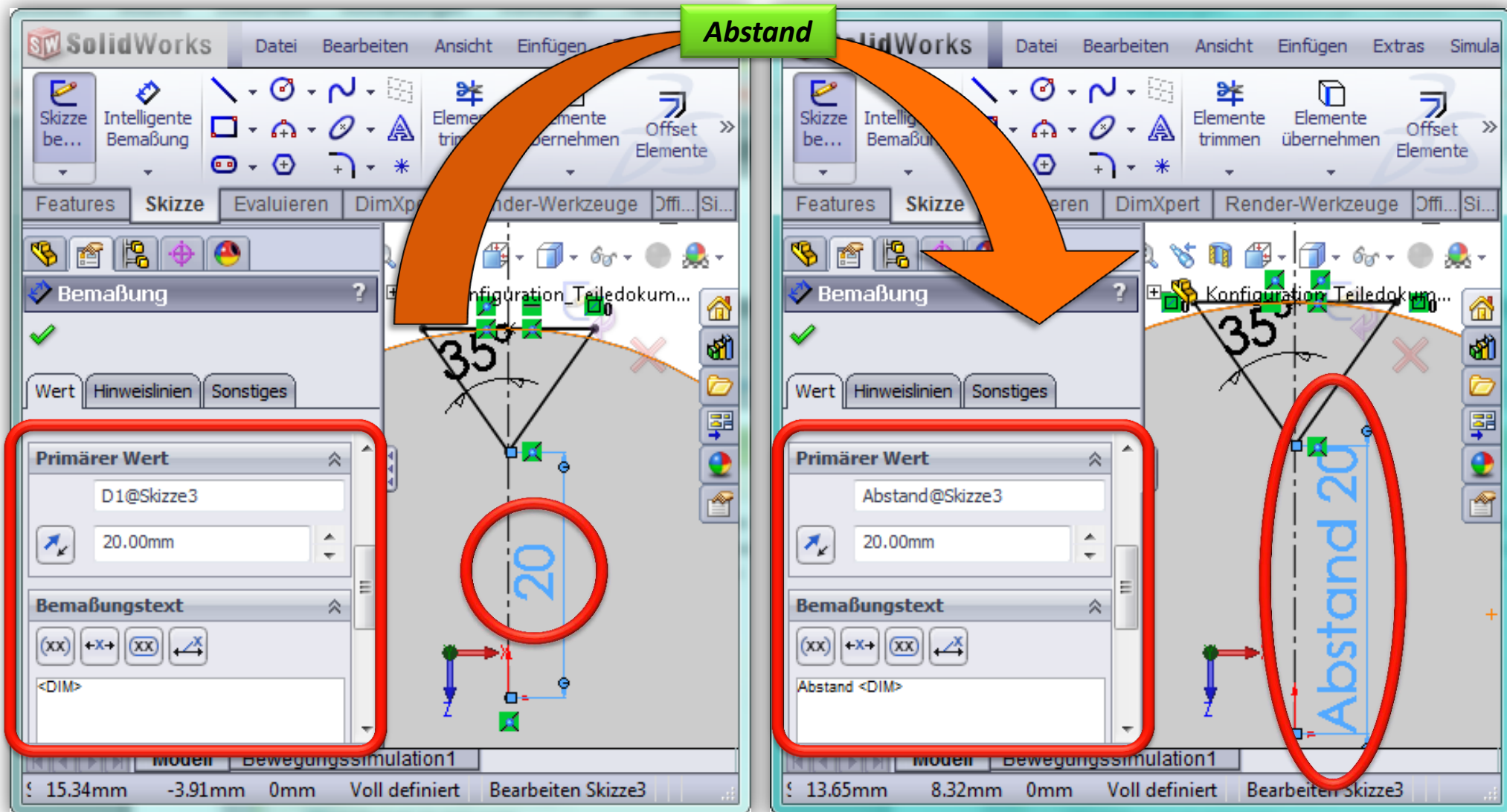
Die dargestellte Wellengelenkbaugruppe soll aus den gekennzeichneten Einzelteilen bzw. Unterbaugruppen erzeugt werden.



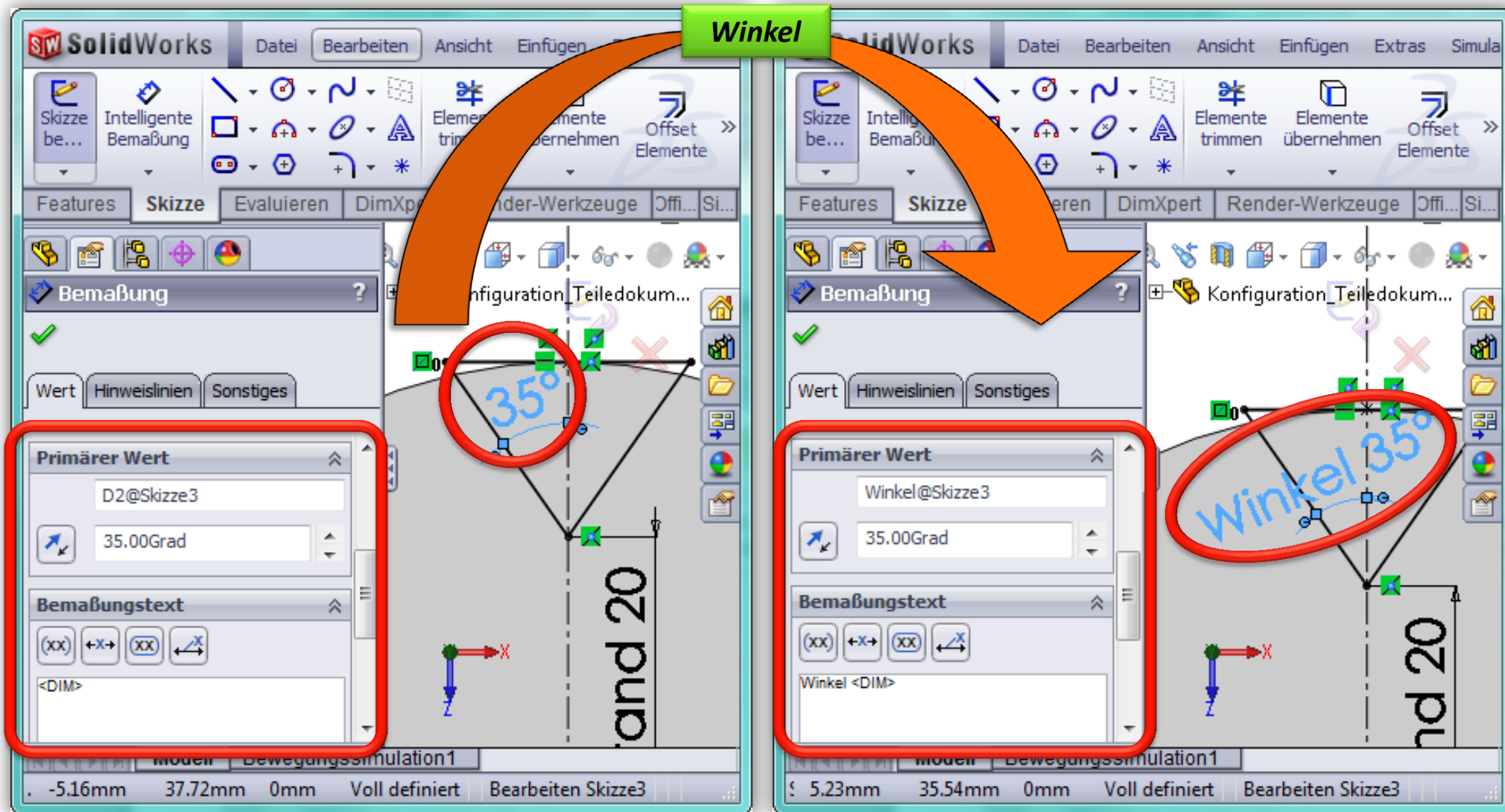
# Konfigurationen in SolidWorks – Teiledokument

---

## Änderung des Variablennamens und Modifikation des Bemaßungstextes

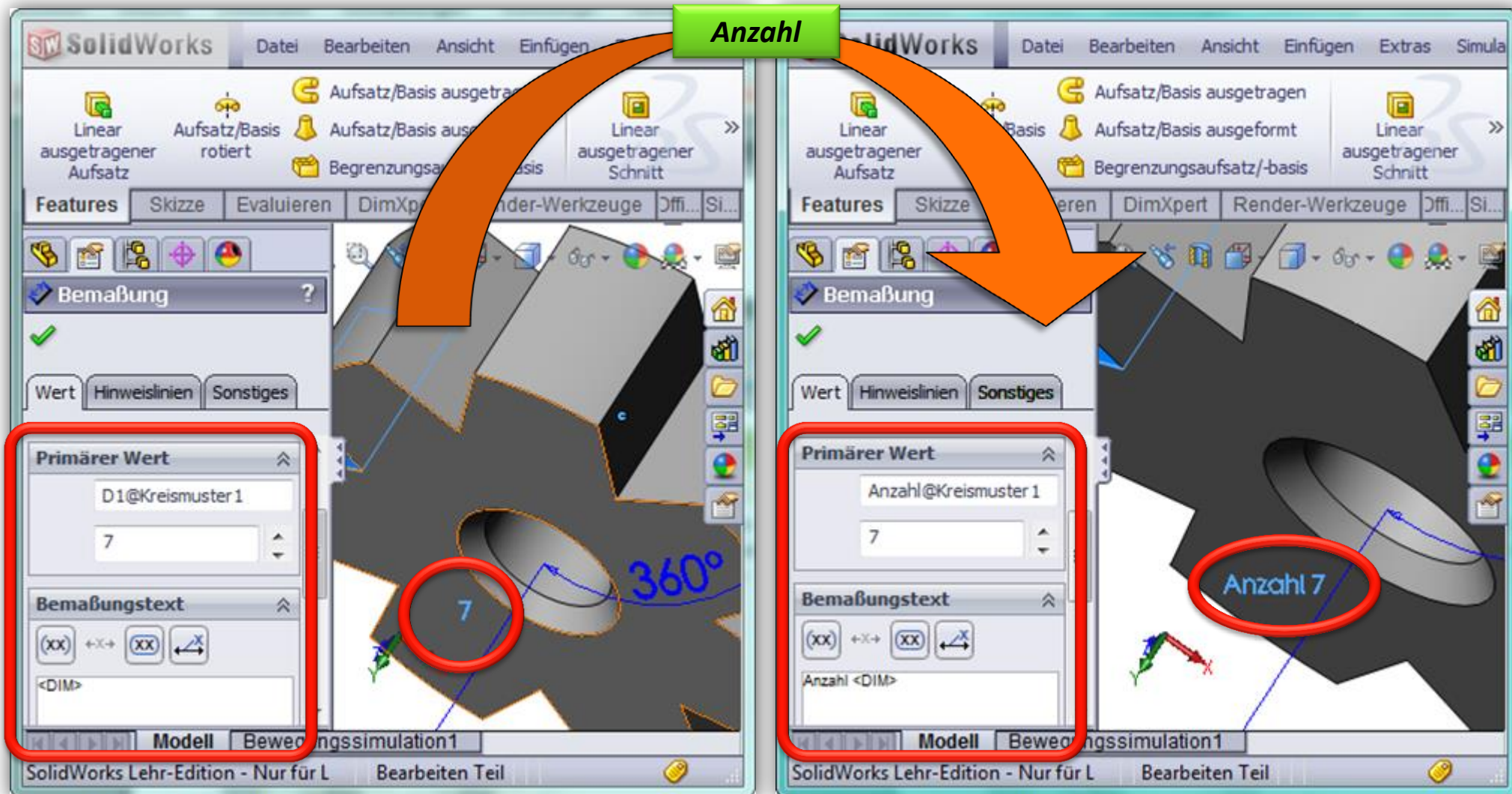


## Änderung des Variablennamens und Modifikation des Bemaßungstextes





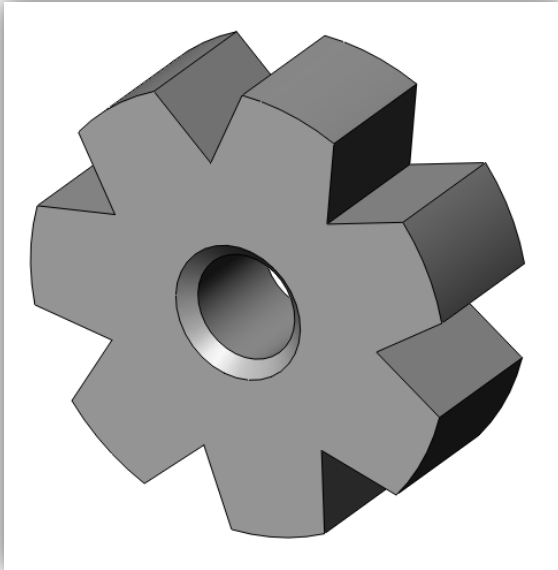
## Änderung des Variablennamens und Modifikation des Bemaßungstextes





## Variante 1

- ***Anzahl@Kreismuster1 = 7***
- ***Winkel@Skizze3 = 35***
- ***Abstand@Skizze3 = 20***



## Variante 2

**Anzahl@Kreismuster1 = 16**  
**Winkel@Skizze3 = 20**  
**Abstand@Skizze3 = 25**



## Übung 2

**Öffnen Sie das Teiledokument**

***Konfiguration\_Teiledokument\_\_v00.SLDPRT***

**und ändern Sie die Variablennamen der relevanten expliziten Randbedingungen und modifizieren Sie den entsprechenden Bemaßungstext für eine leichtere Selektion.**

**Orientieren Sie sich an den vorgegebenen Werten.**

- - -

**Erstellen Sie ferner zwei Konfigurationen „Variante 1“ und „Variante 2“ mit den angegebenen Werten.**

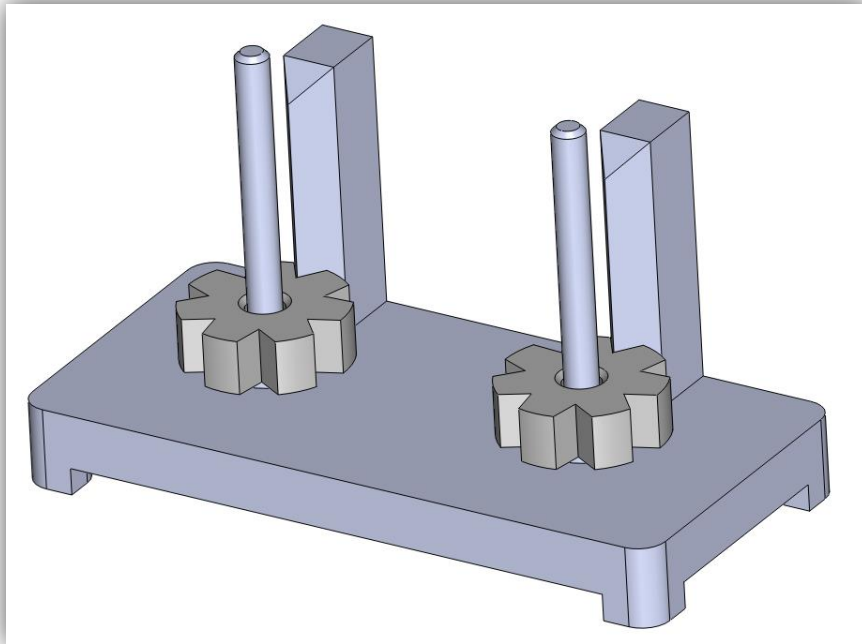
- - -

**Speichern Sie das Teiledokument unter demselben Datei-Namen.**

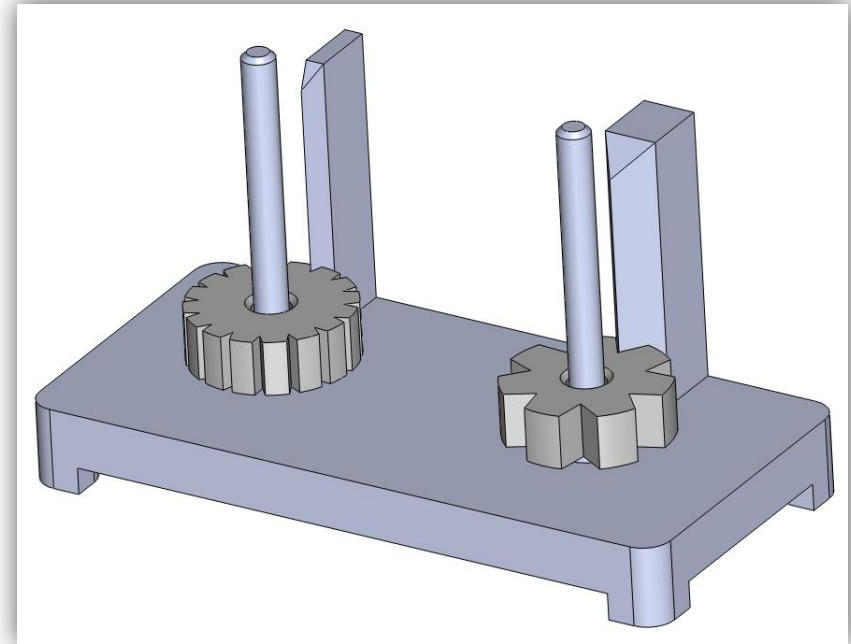
# Konfigurationen in SolidWorks – Baugruppendokument

---

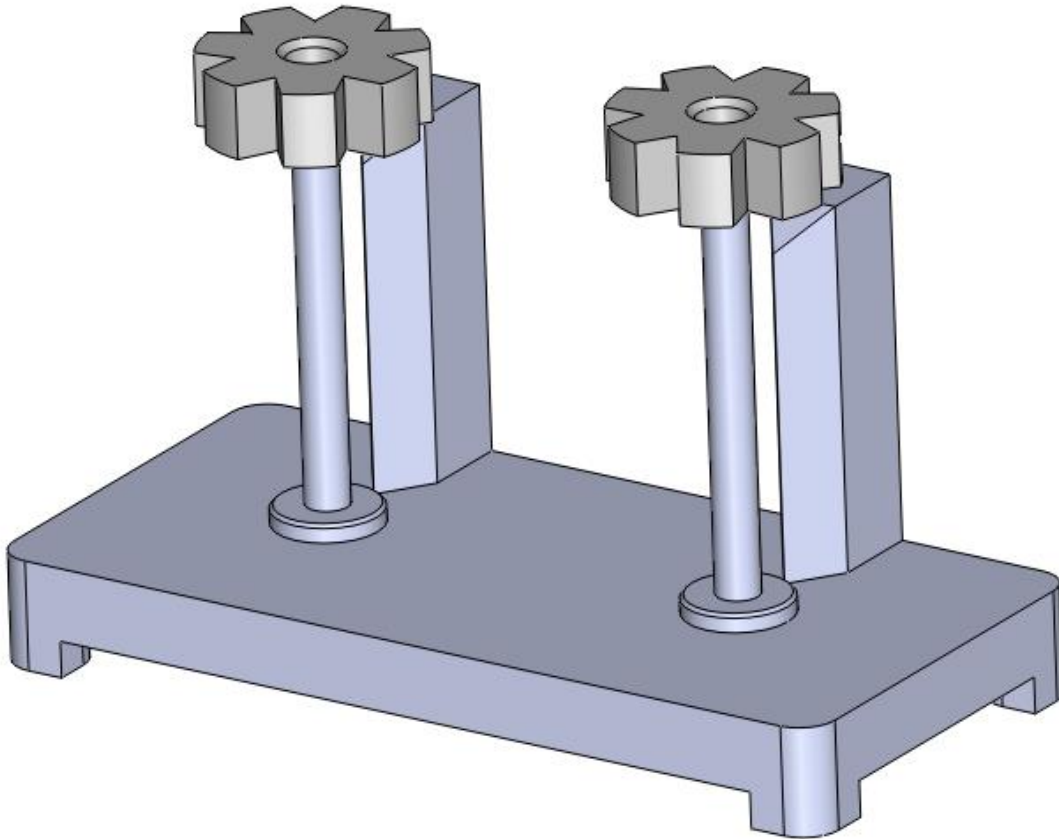
**Konfiguration *Teilelager 1***



**Konfiguration *Teilelager 2***



## Übung 3



Datei: *Baugruppendokument.SLDASM*

- Verknüpfungen hinzufügen
- Zwei Konfigurationen erstellen
  - *Teilelager 1*
  - *Teilelager 2*
- Anpassen der Konfigurationen

# Getriebebaugruppe

---

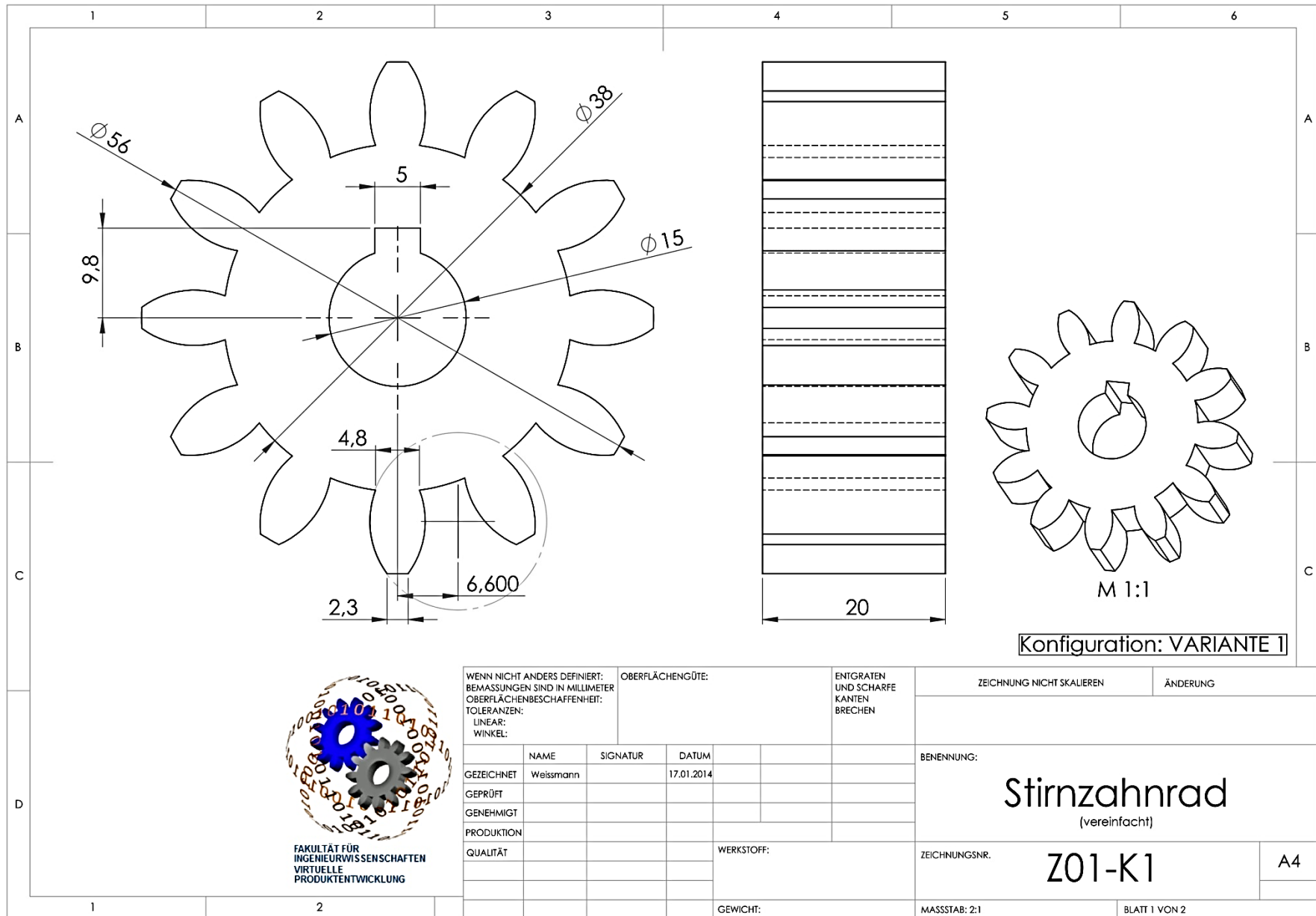


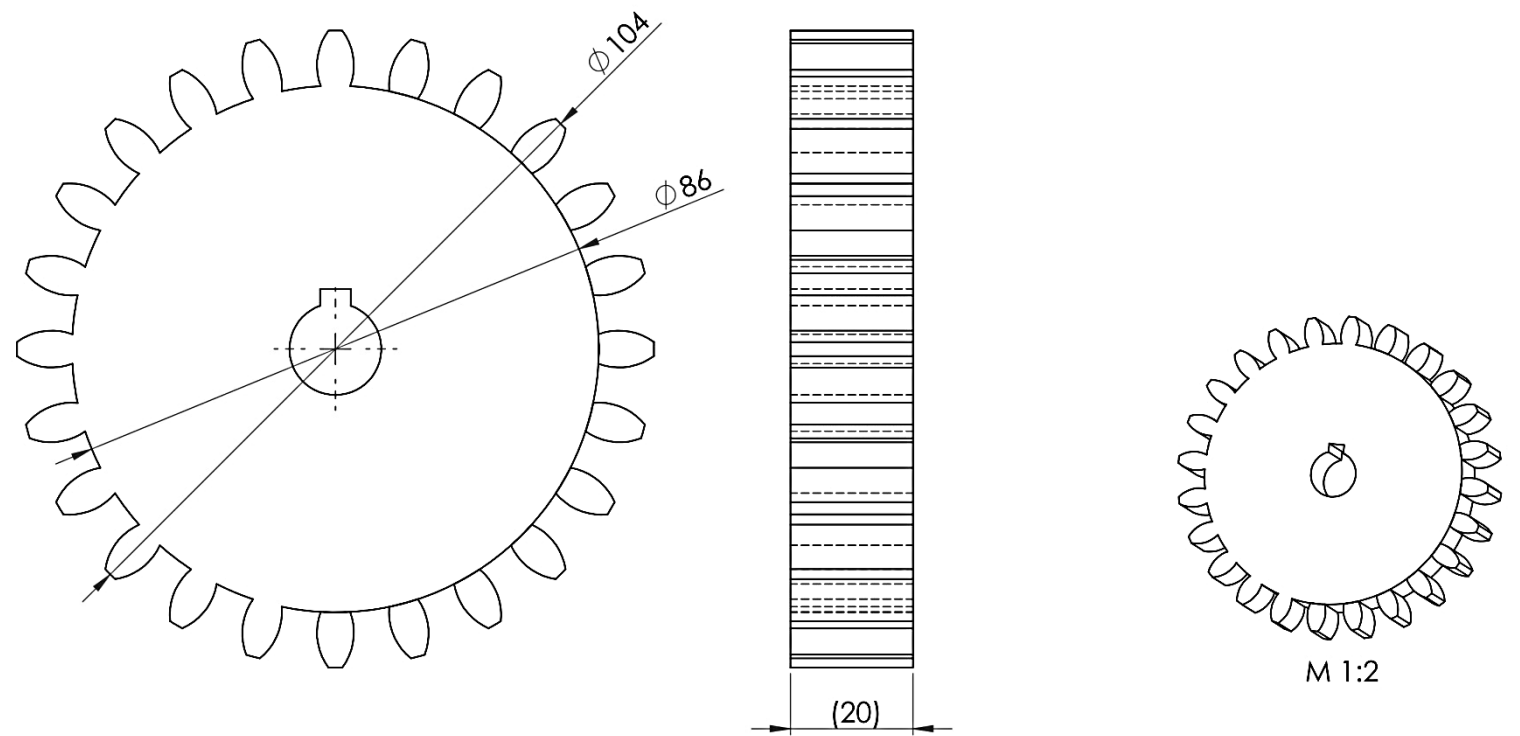

## Übung 4

### Aufgabe: Erstellen einer Getriebebaugruppe in SolidWorks mit zwei Konfigurationen

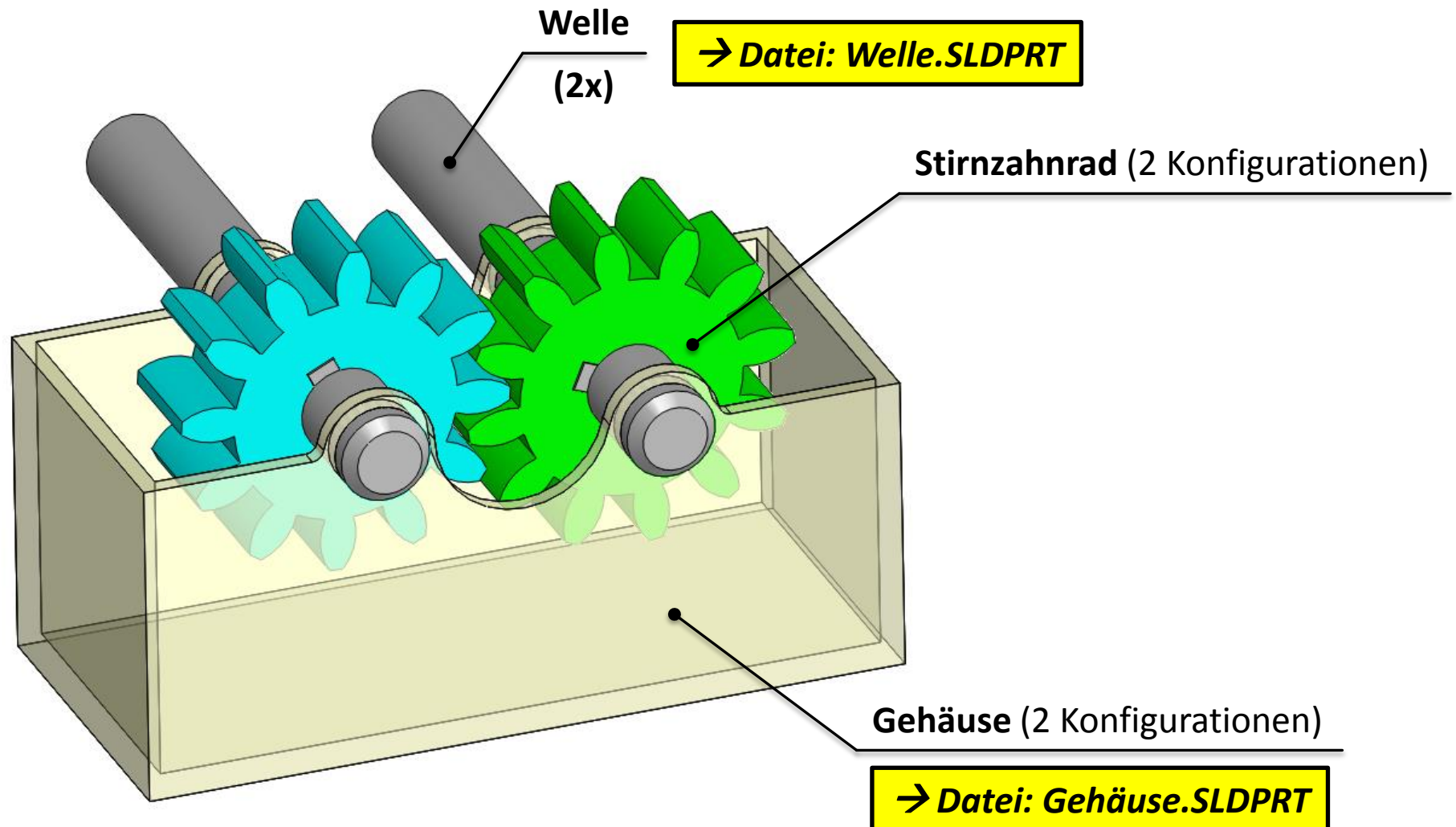
#### Vorgehensweise:

- Erzeugen eines Stirnzahnrades mit zwei Konfigurationen
- Erstellen einer Baugruppe und zusammensetzen der einzelnen Komponenten
- Zwei Konfigurationen erzeugen:
  - 1. Konfiguration „Getriebe 1“: Anzeigen der beiden kleinen Zahnräder
  - 2. Konfiguration „Getriebe 2“: Anzeigen eines großen und kleinen Zahnrads



1	2	3	4	5	6										
A					A										
B					B										
C					C										
D					D										
1	2	<p>WENN NICHT ANDERS DEFINIERT: BEWASSUNGEN SIND IN MILLIMETER OBERFLÄCHENBESCHAFFENHEIT: TOLERANZEN: LINEAR: WINKEL:</p>		<p>OBERFLÄCHENGÜTE:</p>											
		<table border="1" style="width: 100%; border-collapse: collapse;"> <tr> <th>NAME</th> <th>SIGNATUR</th> <th>DATUM</th> </tr> <tr> <td>Weissmann</td> <td></td> <td>17.01.2014</td> </tr> </table>		NAME	SIGNATUR	DATUM	Weissmann		17.01.2014	<p>ENTGRATEN UND SCHARFE KANTEN BRECHEN</p>					
NAME	SIGNATUR	DATUM													
Weissmann		17.01.2014													
		<table border="1" style="width: 100%; border-collapse: collapse;"> <tr> <th>GEZEICHNET</th> <th>GEPRÜFT</th> <th>GENEHMIGT</th> <th>PRODUKTION</th> <th>QUALITÄT</th> </tr> <tr> <td></td> <td></td> <td></td> <td></td> <td></td> </tr> </table>		GEZEICHNET	GEPRÜFT	GENEHMIGT	PRODUKTION	QUALITÄT						<p>ZEICHNUNG NICHT SKALIEREN</p>	
GEZEICHNET	GEPRÜFT	GENEHMIGT	PRODUKTION	QUALITÄT											
		<p>WERKSTOFF:</p>		<p>ÄNDERUNG</p>											
		<p>GEWICHT:</p>		<p>BENENNUNG:</p>											
				<h2 style="margin: 0;">Stirnzahnrad</h2> <p style="margin: 0;">(vereinfacht)</p>											
				<p>ZEICHNUNGSNR.</p>											
				<h2 style="margin: 0;">Z01-K2</h2>											
				<p>A4</p>											
				<p>MASSSTAB: 1:1</p>											
				<p>BLATT 2 VON 2</p>											

## Konfiguration „Getriebe 1“



## Konfiguration „Getriebe 2“

