



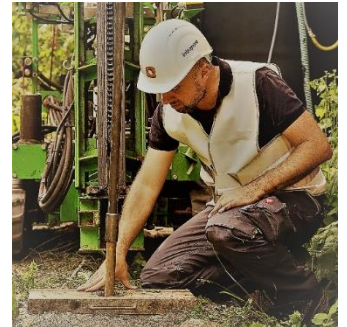
The future of in situ remediation

Intrapore GmbH  
Katernberger Straße 107  
45327 Essen  
[www.intrapore.com](http://www.intrapore.com)  
[twitter.com/intrapore](https://twitter.com/intrapore)

Intrapore ist ein führender Anbieter von „NanoRemediation“, der Nutzung von reaktiven Nano- und Mikropartikeln (NMP) zur Grundwassersanierung.

Von unserem Standort in Essen aus bieten wir dazu das ganze Spektrum modernster Technologien der *in situ* Boden- und Grundwasser-Sanierung auf internationaler Ebene an.

Intrapore wurde als herausragende, forschungsbasierte Unternehmen ausgezeichnet und als innovatives Unternehmen klassifiziert.



Zum Ausbau unseres Büros in Essen mit 12 Beschäftigten suchen wir eine

## Studentische Hilfskraft (w/m)

### Ihr Profil:

- Student(in) im Bereich Bau- oder Umwelt-Ingenieurwesen, Geowissenschaften oder Water Science
- Englisch (fließend)
- MS Office-sicher
- Flexibel, engagiert und anpassungsfähig
- Erste Grundlagen im Bereich Boden-, Grundwasser- oder Altlastensanierung wäre wünschenswert
- Wetterfest, Outdoor-erprobt und körperlich robust
- Führerschein wäre wünschenswert

### Ihre Aufgaben:

- Mitarbeit bei der Standorterkundung im Feld
- Aushilfe bei der Vermessung von Grundwassermessstellen
- Praktische Hilfe beim Aufbau unserer Versuchseinrichtungen
- Mithilfe bei der Datenauswertung
- Unterstützung der leitenden Projektengineure

### Unser Angebot an Sie:

- Ein Vertrag als freie(r) Mitarbeiter(in) oder auf 450-800 €-Basis
- spätere Übernahme in ein reguläres Beschäftigungsverhältnis als Perspektive
- Flexibler Einsatz oder wöchentlich feste Arbeitszeiten möglich
- Vielseitige Projekte in NRW und D, Berufserfahrung für Ihren CV, Zeugnis auf Wunsch

Konnten wir Ihr Interesse wecken?

Wir freuen uns auf Ihre aussagekräftigen Bewerbungsunterlagen an [jobs@intrapore.com](mailto:jobs@intrapore.com)

