

# Assistenz im Alter: „Bedarfsorientierte Technikentwicklung“

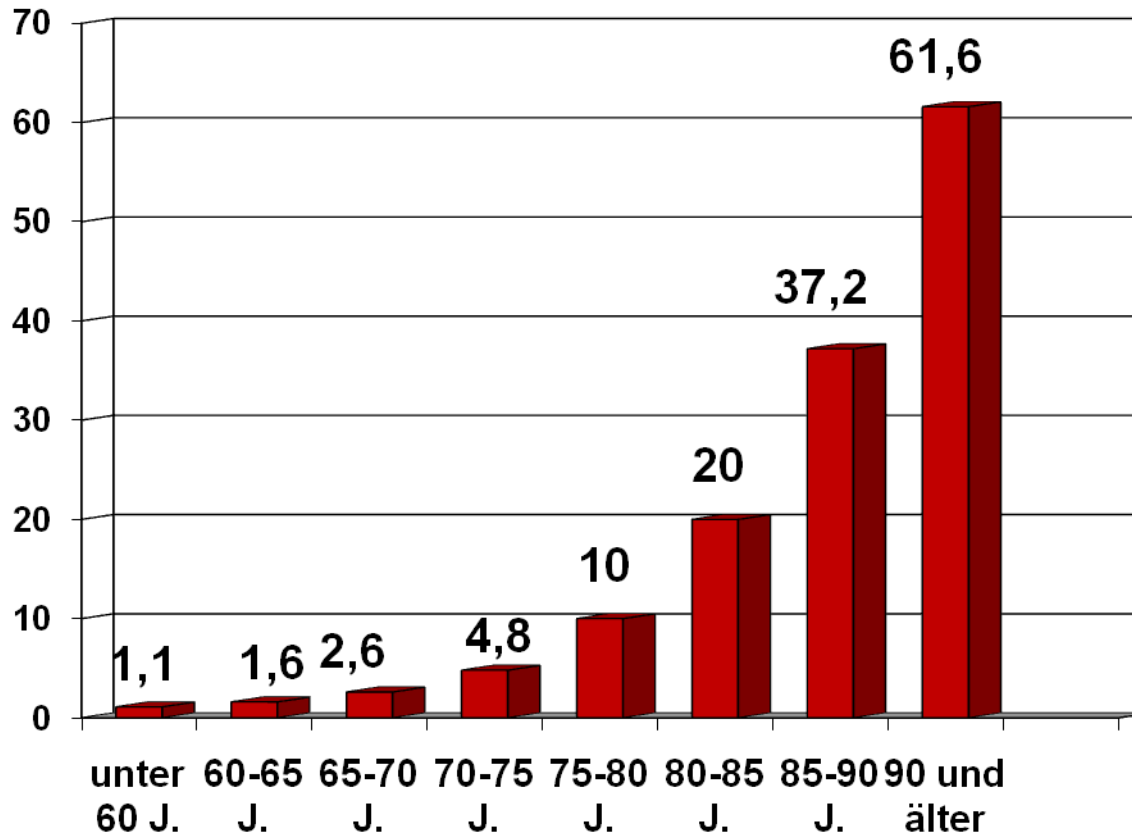
**Von der Randgruppe zur Zielgruppe:  
Der ältere Kunde und seine Wünsche  
- Anforderungen an Produktkonzepte**

# Kennzeichen der Zielgruppe der älteren Nutzer



- Jeder **4. Konsument** ist über 60 Jahre alt – zukünftig jeder 3.
- Je älter man wird, um so größer ist die Chance, noch **älter zu werden**.

# Pflegebedürftige 2007 (insges. 2,24 Mill.)



**In Abhängigkeit mit dem Alter nimmt das Risiko für eine Pflegebedürftigkeit zu!**

■ Anteil d. Pflegebedürftigen in Prozent in der Altersgruppe

Quelle: Stat. Bundesamt

# Kennzeichen der Zielgruppe der älteren Nutzer



- Jeder **4. Konsument** ist über 60 Jahre alt – zukünftig jeder 3.
- Je älter man wird, um so größer ist die Chance, noch **älter zu werden**.
- Das Risiko der **Pflegebedürftigkeit steigt** mit dem Alter an: Jeder 10. über 60 Jahre ist pflegebedürftig.

# Das Alter: der ältere Kunde





# Nutzerorientierung

**Erhalt  
der Mobilität und  
Selbstständigkeit  
→ Lebensqualität**

**Sicherheits-  
bedürfnis**





„Menschen ab einem bestimmten Alter möchten eine Sicherung für den Pflegefall, aber....“

### Altenpflege-Monitor 2007:

*Die meisten Menschen wollen **zu Hause gepflegt** werden. Nur **8 Prozent** würden bei Pflegebedürftigkeit in **ein Heim** gehen.“*

# Wünsche der Zielgruppe der älteren Nutzer



- Oberster Wunsch: **Fit bleiben** und **zu Hause** leben. Das Pflegeheim ist eine Notlösung!
  - sicher fühlen
- Erhalt der **Lebensqualität**
  - wohl fühlen
- **Lebensstandard – Wohnstandard**, der der heutigen Zeit angemessen ist!



# Anforderungen an Produktkonzepte



**Funktionalität, Komfort,  
Standard, Trend**

- Orientierung bieten z.B. durch Licht- und Farbkonzepte
- Bedienungskomfort - gute Handhabung
- Schwellenfreiheit - Barrierefreiheit
- Nachrüstbarkeit – Modulsysteme

- Bei den **70-100** jährigen sind mehr als **80** Prozent von einer **Multimorbidität** betroffen.
- **Gesundheit im Alter** definiert sich anders!

**Kundenorientierte  
Gestaltungskonzepte  
unterstützen diesen  
Schutzmechanismus!  
Anmutung**

**Gesundheit im Alter:  
Das Altersinvarianz-  
Paradoxon oder die  
subjektive  
Gesundheitswahrnehmung  
im Alter**

# Anforderungen an Produktkonzepte



Karikatur:  
Andreas Schön

- Wünsche und Bedürfnisse
- Biographische Aspekte
- Lebenserfahrungen
- Ressourcenorientierung
- Segmentierung
  
- Ansprache

# *Alt werden*

ist wie auf einen Berg steigen.  
Je höher man kommt,  
desto mehr Kräfte sind verbraucht,  
aber um so weiter sieht man.



*Ingmar Bergmann*

**Vielen DANK für  
Ihre  
Aufmerksamkeit!**