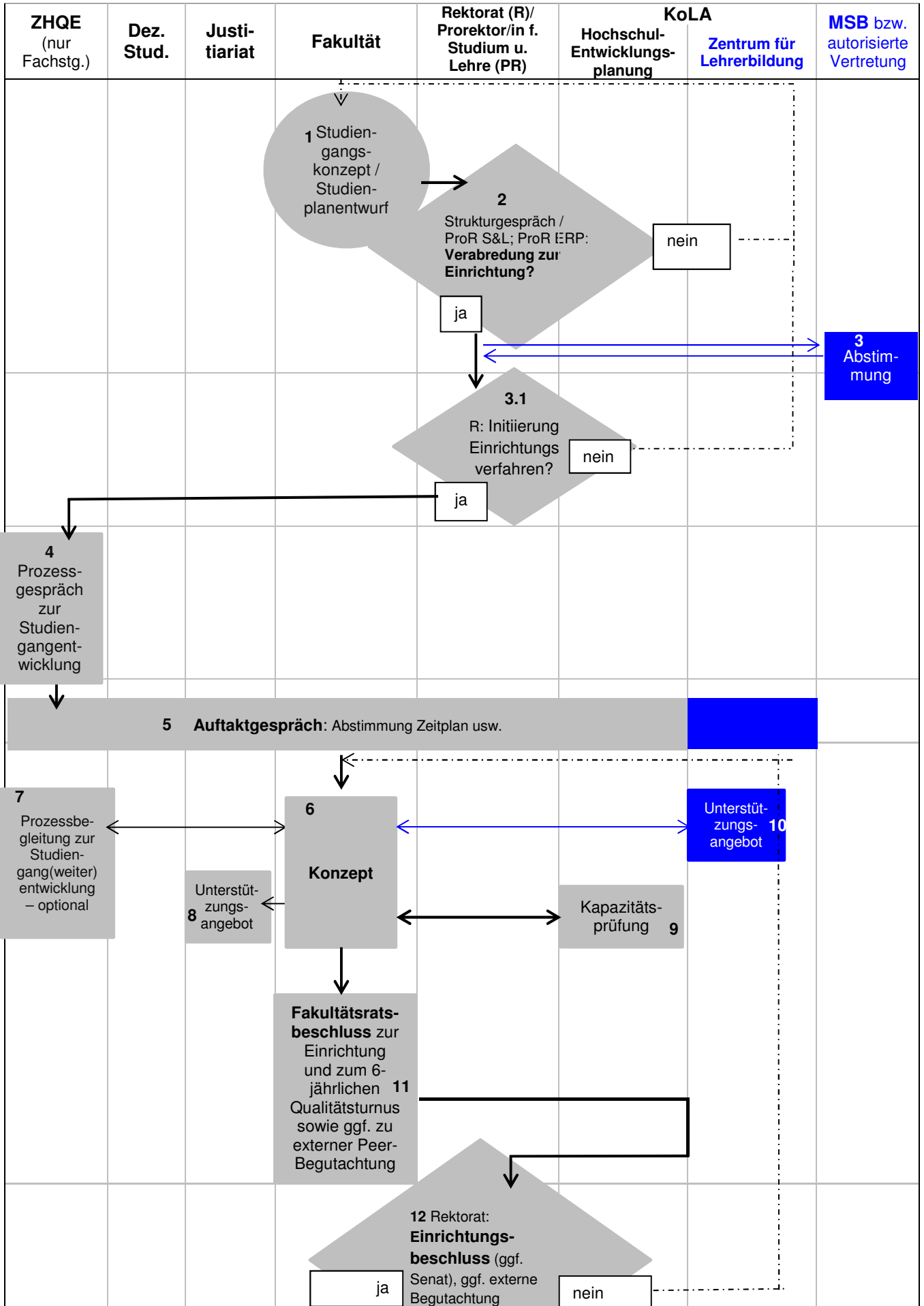
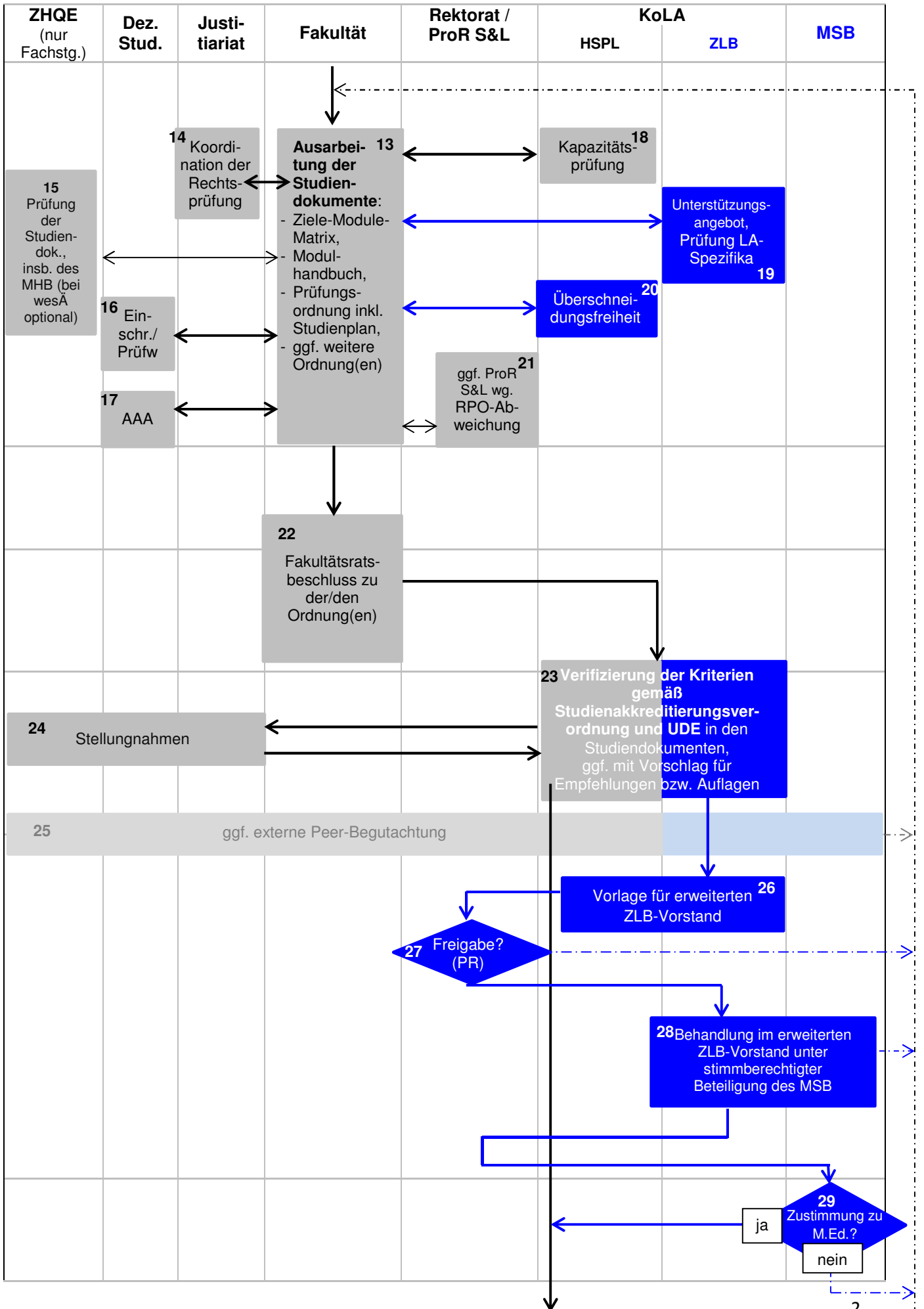
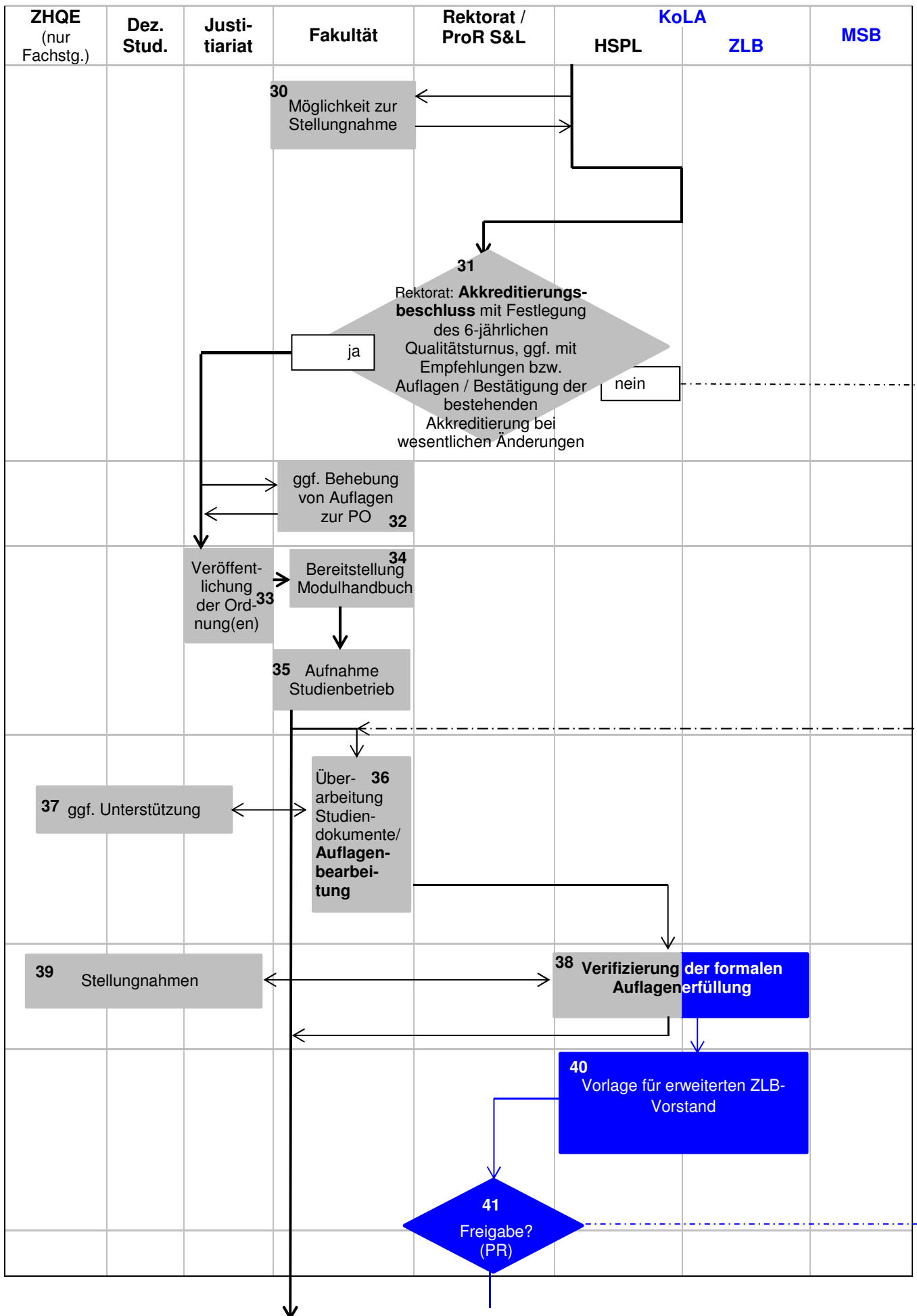
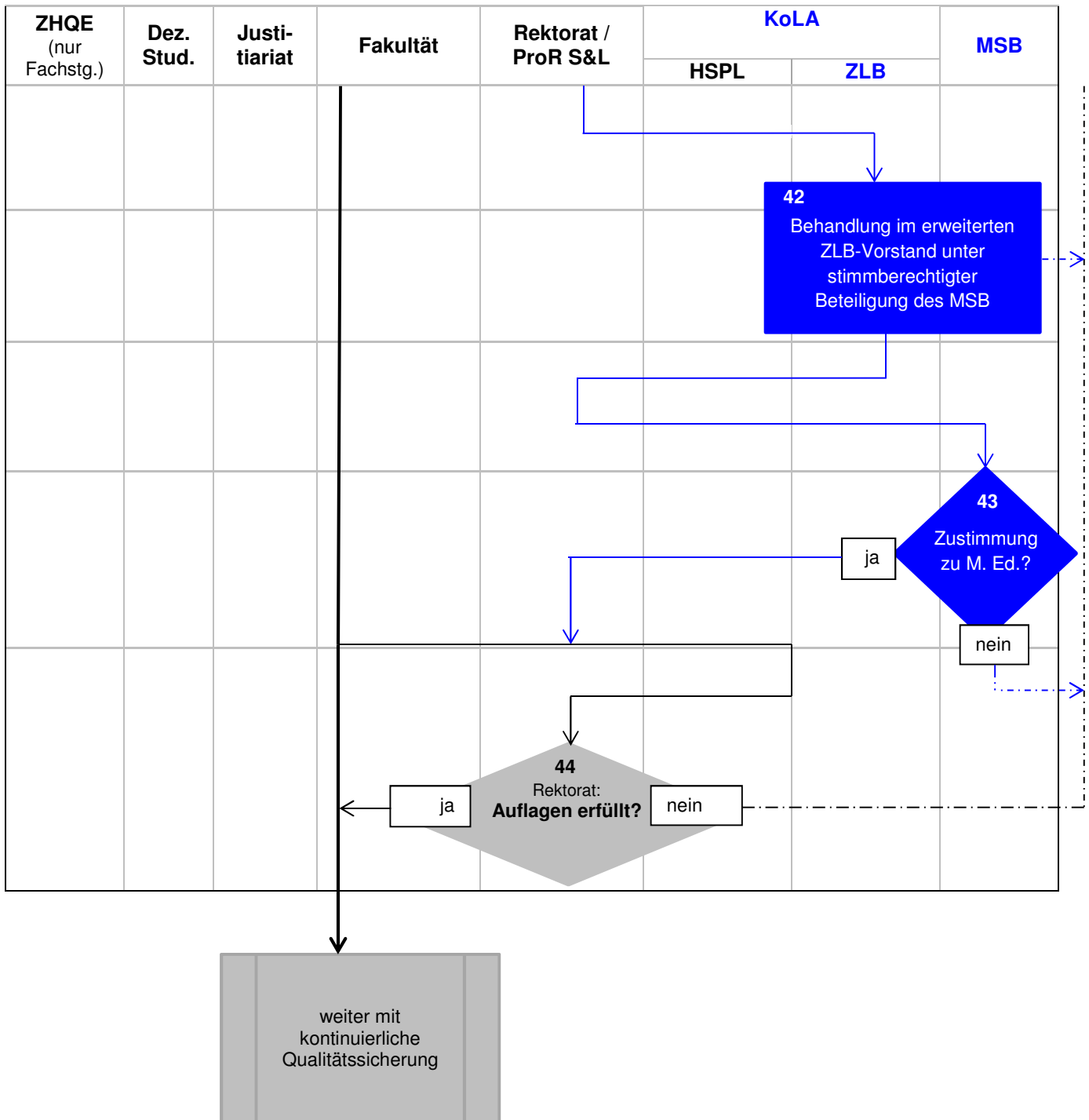


**Ablaufdiagramm: Einrichtung eines Fachstudiengangs / in relevanten Schritten wesentliche Änderung eines Fachstudiengangs sowie eines lehramtsbezogenen Studiengangs<sup>1</sup>**





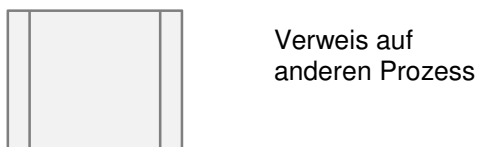
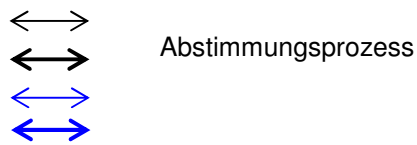
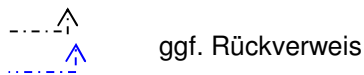
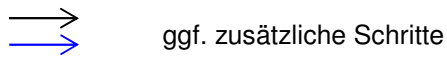
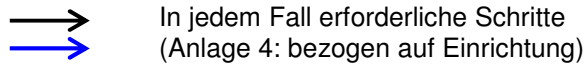
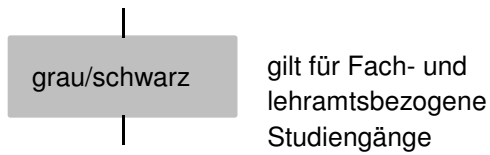




<sup>1</sup> Fortschreibung; Quelle der ursprünglichen Version:

Anlage 4 der Vereinbarung gemäß § 11 Abs. 2 Lehrerausbildungsgesetz zwischen dem Ministerium für Schule und Weiterbildung NRW und der Universität Duisburg-Essen über die Qualitätssicherung von lehramtsbezogenen Studiengängen vor dem Hintergrund der Systemakkreditierung vom 13.06.2016; fortgeschrieben auf Grundlage der vom Rektorat am 19.11.2014 beschlossenen Prozessvorschläge im Rahmen des Antrags zur Systemakkreditierung.

**Legende:**



Verantwortlich sind die Akteure, in deren Spalten die Formen liegen. Beteiligt sind außerdem die Akteure, durch deren Spalten ein Pfeil(stück) von oben nach unten verläuft:

