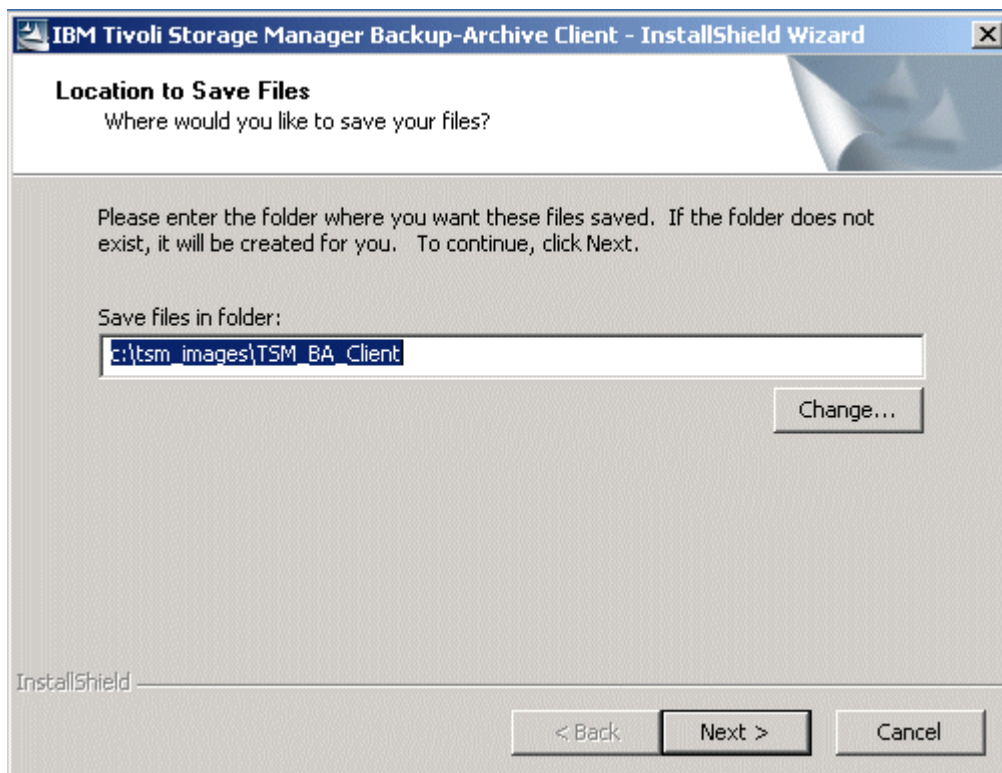


Installationsanleitung für den TSM-Client

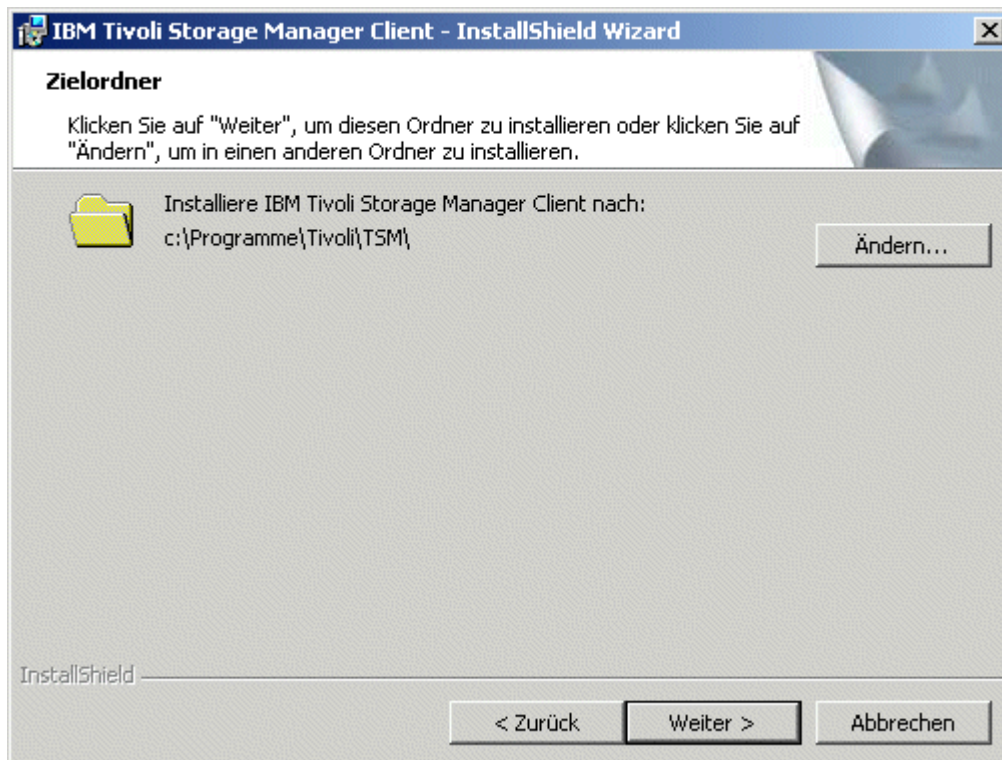
Nachdem Sie sich den TSM-Clienten von einem der FTP-Server geladen haben, müssen Sie diesen installieren. Dazu können Sie sich an unser [IT-Servicecenter](#) wenden oder selber folgende Schritte durchführen:



Als erstes muss der Ort angegeben werden, an den die temporären Installationsdaten des TSM-Clients entpackt werden sollen (*Location to save Files*). Im Zweifelsfall einfach *Next* wählen.



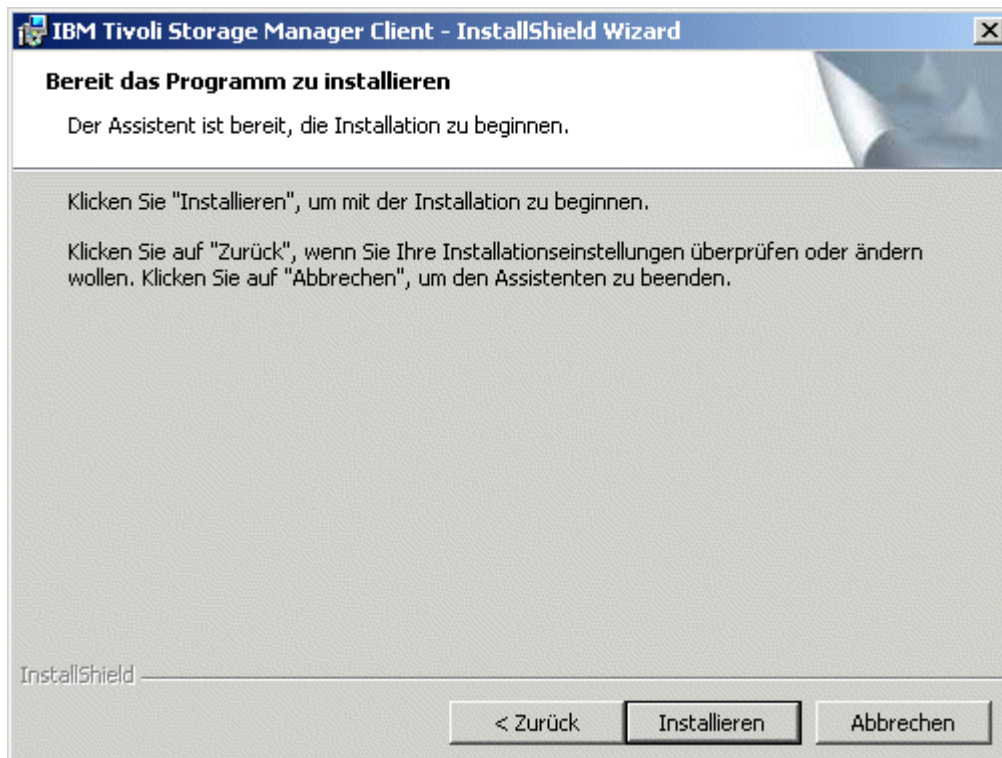
Wählen Sie die Sprache des Setup-Programms. Klicken Sie auf *OK*.



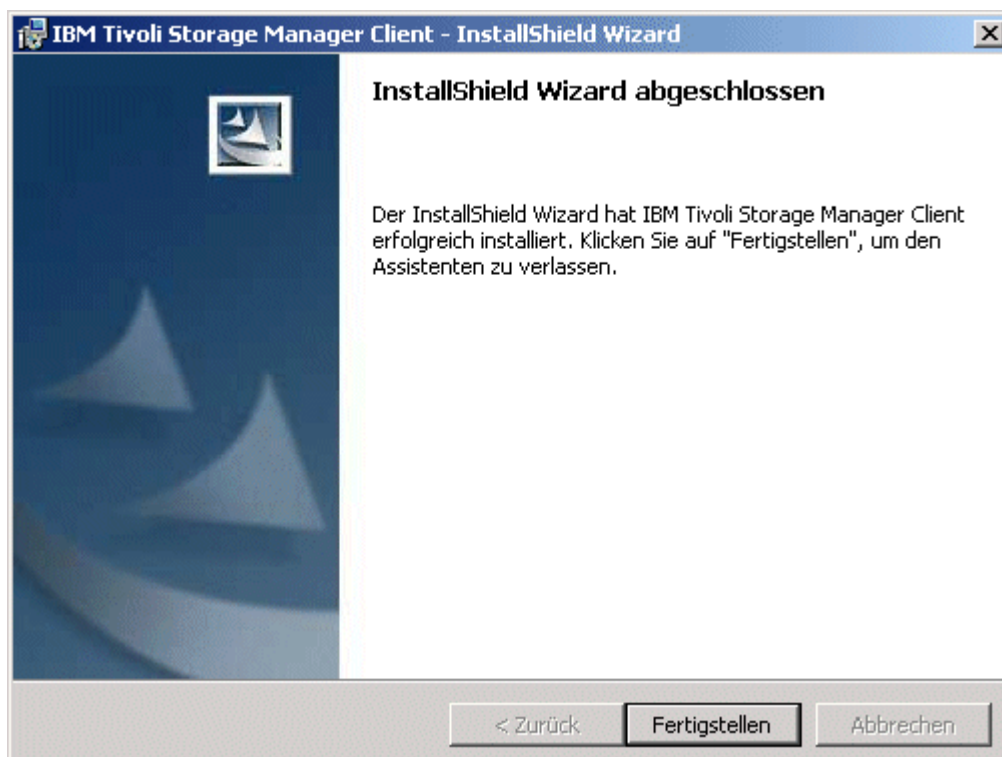
Wählen Sie einen Zielordner aus. Normalerweise kann in diesem Schritt auch direkt mit *Weiter* bestätigt werden. Es sei denn, Sie wollen den Ort der Installation ändern.



Als Setuptype wählen Sie *Standard*.



Klicken Sie auf *Installieren*, um mit der Installation zu beginnen.



Mit einem Klick auf *Fertigstellen* ist die Installation abgeschlossen.

Sie müssen nun den TSM-Clients konfigurieren: [Konfigurationsanleitung](#)