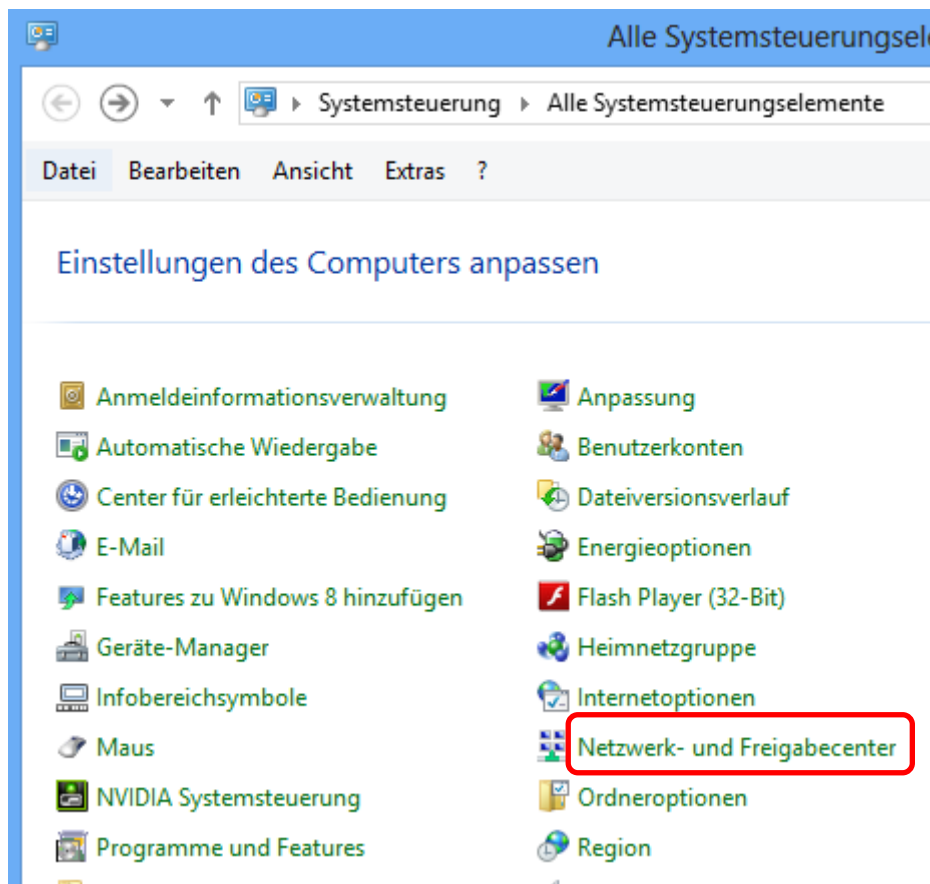


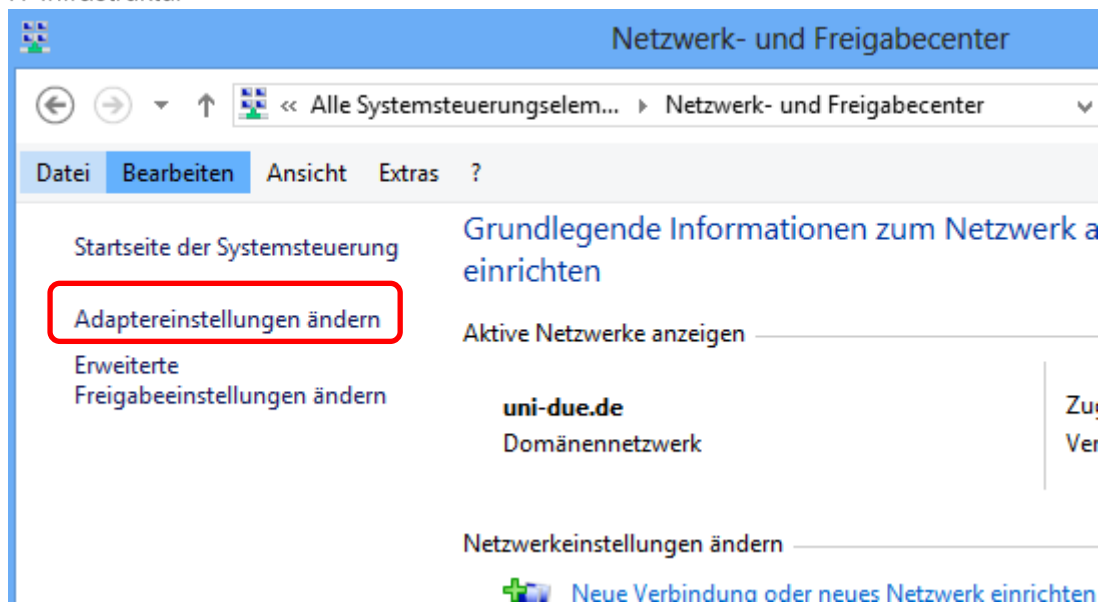
## Verwendung des Netzlaufwerks unter Windows 8

Um mit Netzlaufwerken, die durch das Zentrum für Informations- und Mediendienste (ZiM) bereitgestellt werden, zu arbeiten und diese zu verwalten, müssen vorab ein paar Einstellungen erfolgen. In der Netzwerkeinstellung muss mindestens ein WINS-Server eingetragen werden.

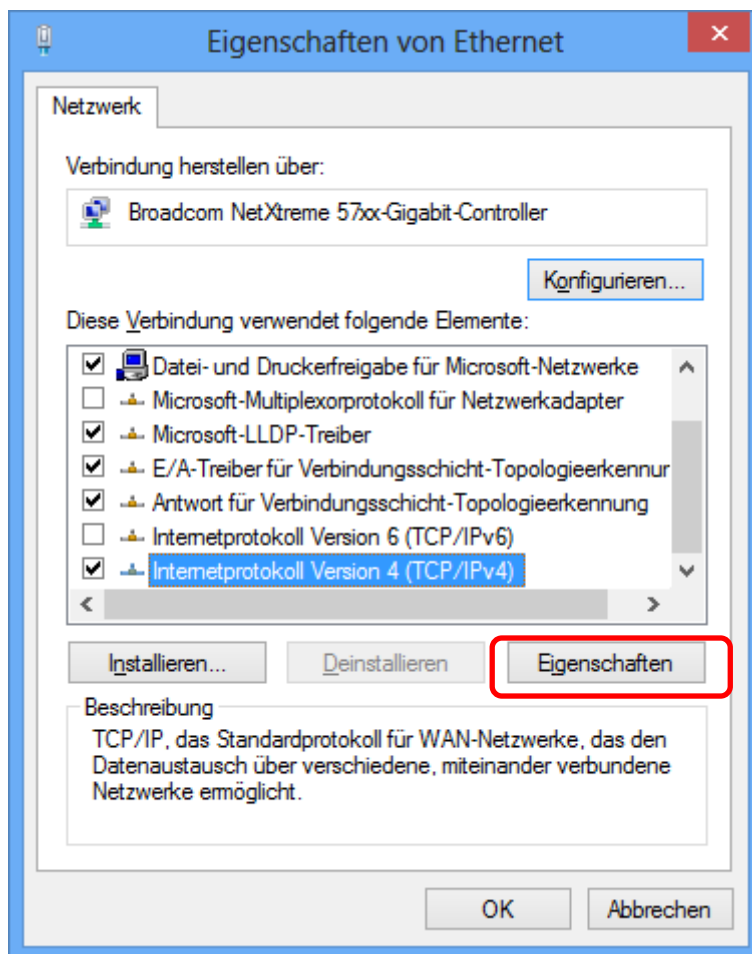
Zum Ändern der Netzwerkeinstellungen ist eine Anmeldung als lokaler Administrator erforderlich. Die Tastenkombination Windows-Taste + I öffnet rechts die Charming-Leiste, von der die Systemsteuerung ausgewählt werden kann.



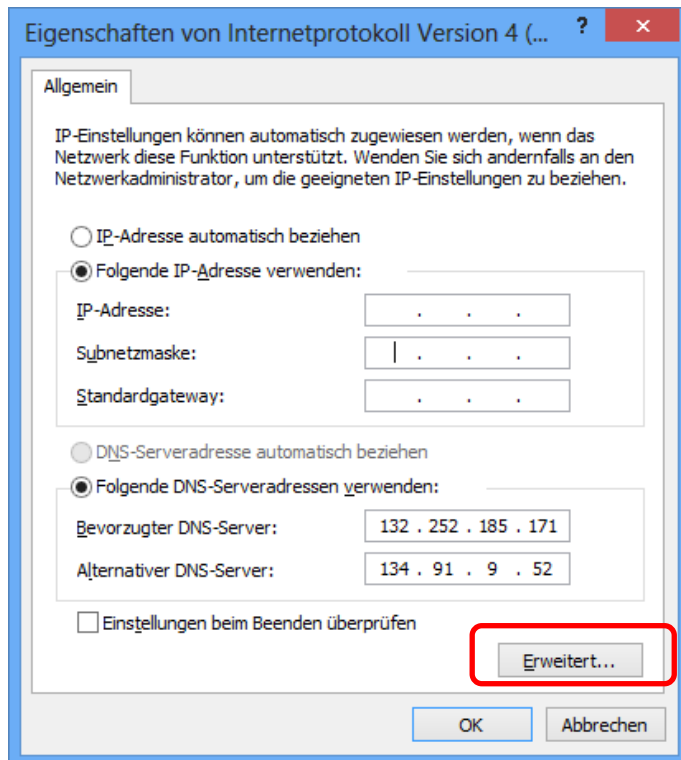
Nachdem Sie in der Systemsteuerung auf das Symbol für die **Netzwerk- und Freigabecenter** geklickt haben, werden die vorhandenen Netzwerkverbindungen angezeigt. Links wählen Sie bitte Option **Adaptoreinstellungen ändern** aus.



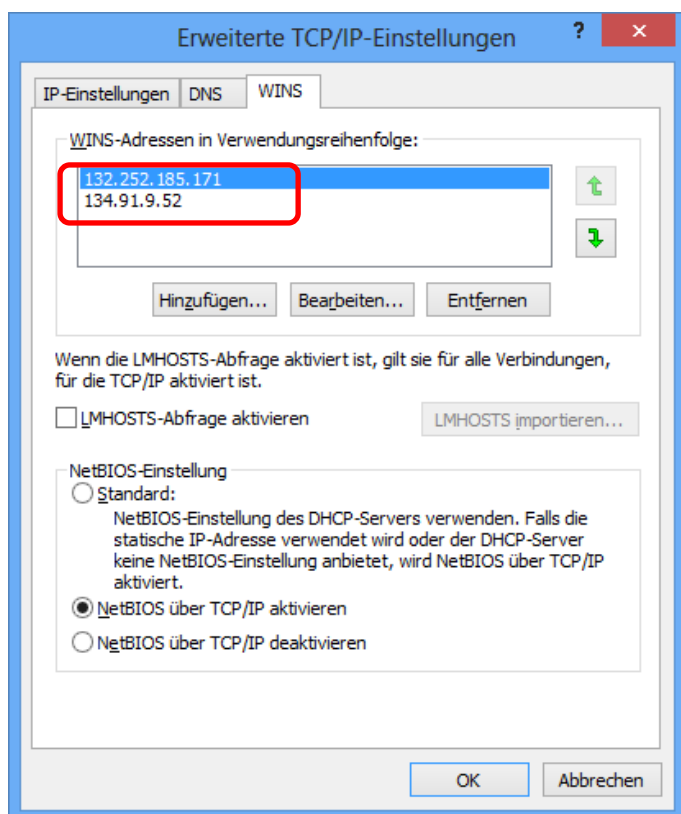
Klicken Sie mit der rechten Maustaste auf das Element **Ethernet** und wählen im Kontextmenü den Punkt **Eigenschaften** aus.



Im Fenster **Eigenschaften von Ethernet** markieren Sie nun den Eintrag **Internetprotokoll Version 4 (TCP/IPv4)** und klicken Sie auf **Eigenschaften**.



Klicken Sie auf den Button **Erweitert**.

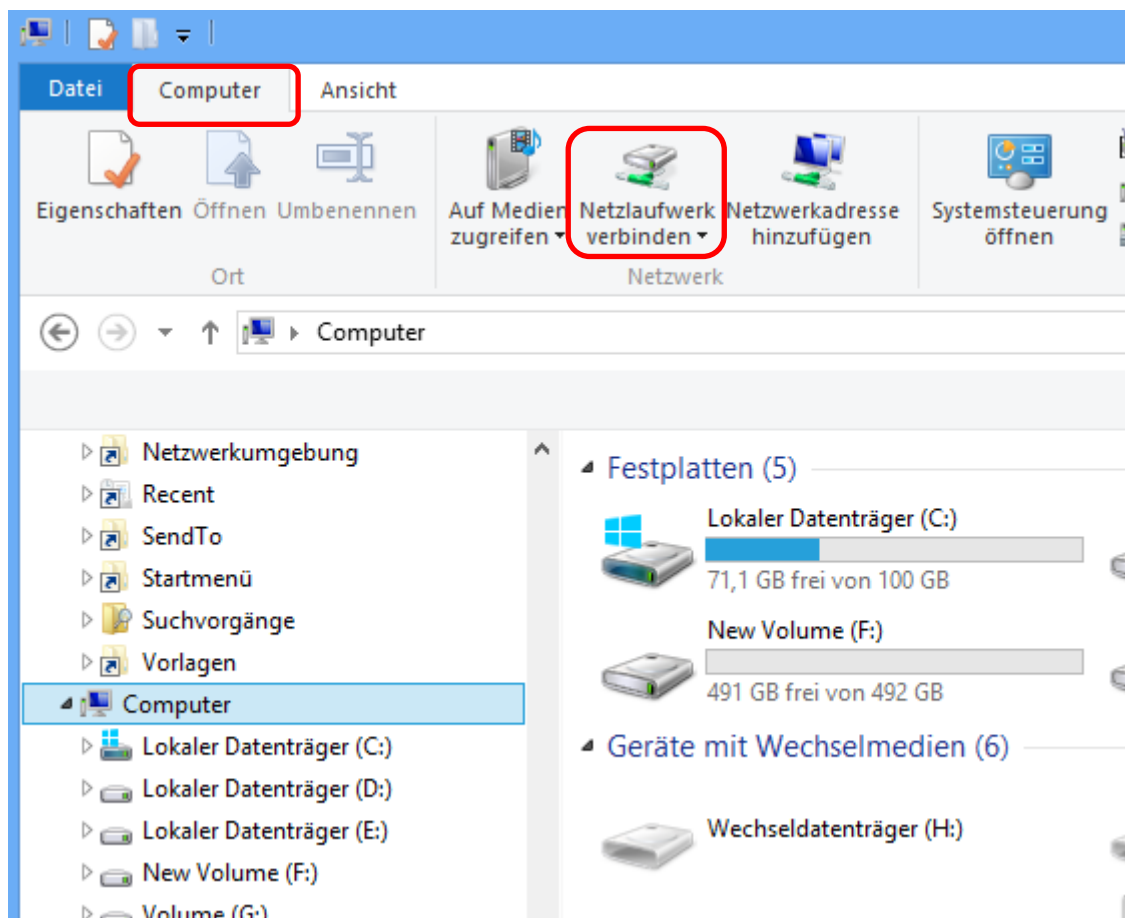


Nachdem Sie **Erweitert** ausgewählt haben, finden Sie unter dem Reiter **WINS** die eingetragenen WINS-Server oder Sie müssen diese noch eintragen.

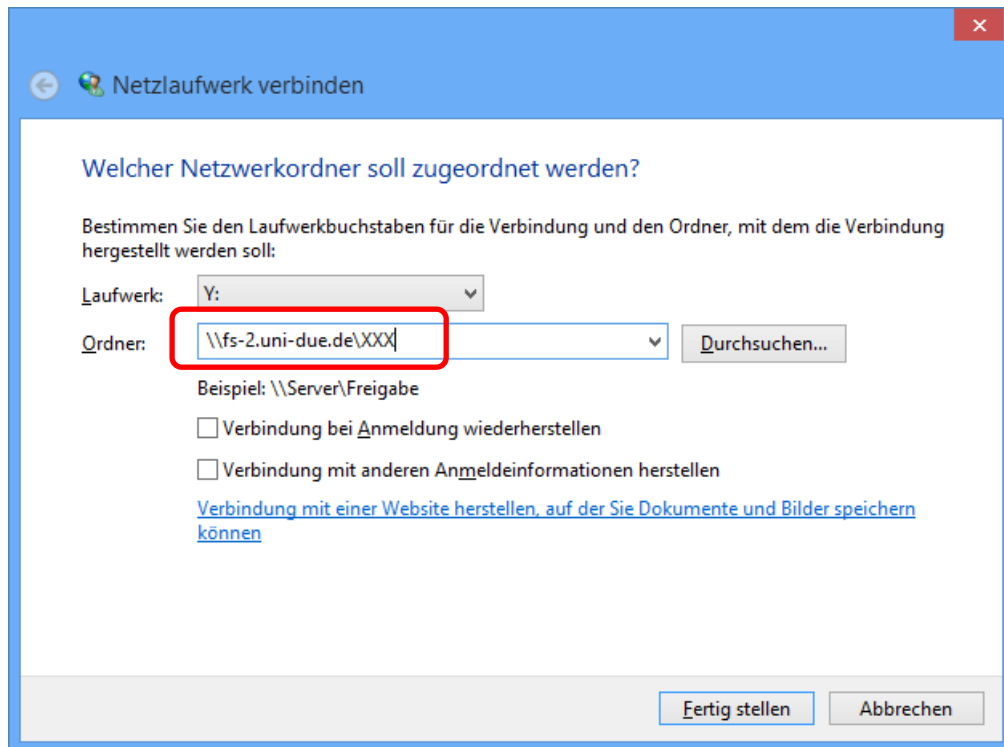
Für die Kommunikation mit unseren Fileservern, tragen Sie bitte die WINS-Server 132.252.185.171 und 134.91.9.52 ein. Bestätigen Sie alle Angaben mit einem Klick auf den **OK**-Button.

Nachdem Sie die WINS-Server hinzugefügt haben, können Sie sich jetzt der eigentlichen Aufgabe, dem Verbinden des Netzlaufwerks, widmen.

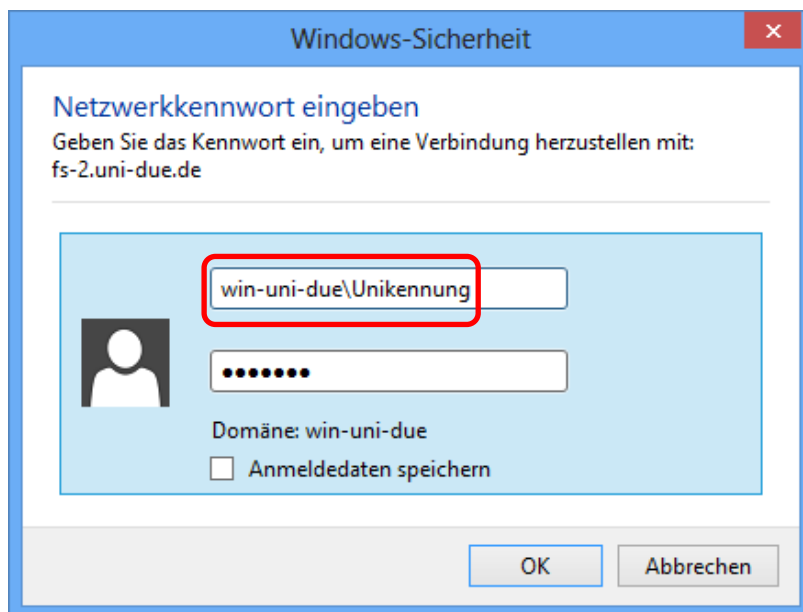
Die Tastenkombination Windows-Taste + E öffnet den Windows-Explorer.



Im Explorer klicken Sie zunächst oben auf den Hauptmenüpunkt **Computer** und dann in der nun eingeblendeten Ribbon-Menü auf den Eintrag **Netzlaufwerk verbinden** und wählen den Menüpunkt **Netzlaufwerk verbinden**.



In der sich öffnenden Dialogbox wird in dem Feld **Laufwerk** ein geeigneter Laufwerksbuchstabe ausgewählt und im Feld **Ordner** der Freigabename (z. B. \\fs-2.uni-due.de\Freigabe) eingetragen. Soll das Netzlaufwerk bei der nächsten Anmeldung am Computer automatisch zugewiesen werden, markieren Sie das Kontrollkästchen **Verbindung bei Anmeldung wiederherstellen**. Sobald Sie das Dialogfeld über die Schaltfläche **Fertig stellen** schließen, geben Sie in dem Anmeldefenster Ihre Unikennung und das zugehörige Passwort in der Form **win-uni-due\Unikennung** ein .



Bestätigen Sie das Fenster mit **OK**. Jetzt wird Ihr Netzlaufwerk hergestellt und ist im Windows-Explorer unter dem ausgewählten Laufwerksbuchstaben sichtbar.

**Hinweis:** Wird der Zugriff auf das Netzlaufwerk verweigert, folgen Sie bitte den Anweisungen in unseren [FAQs](#).