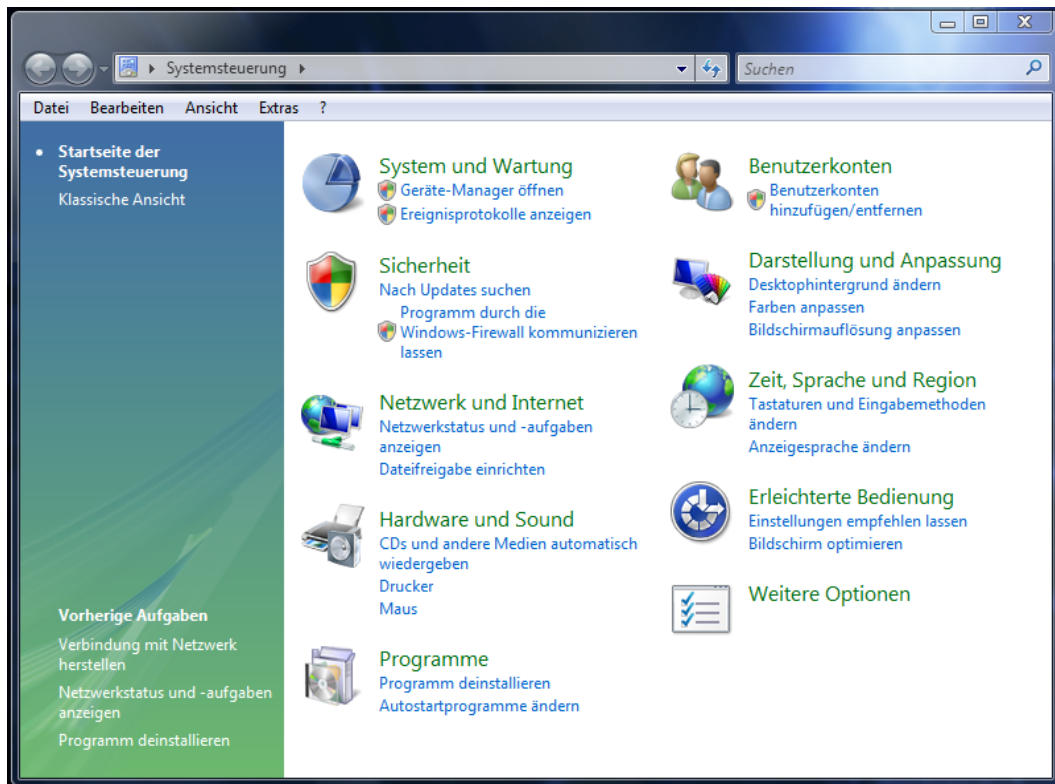
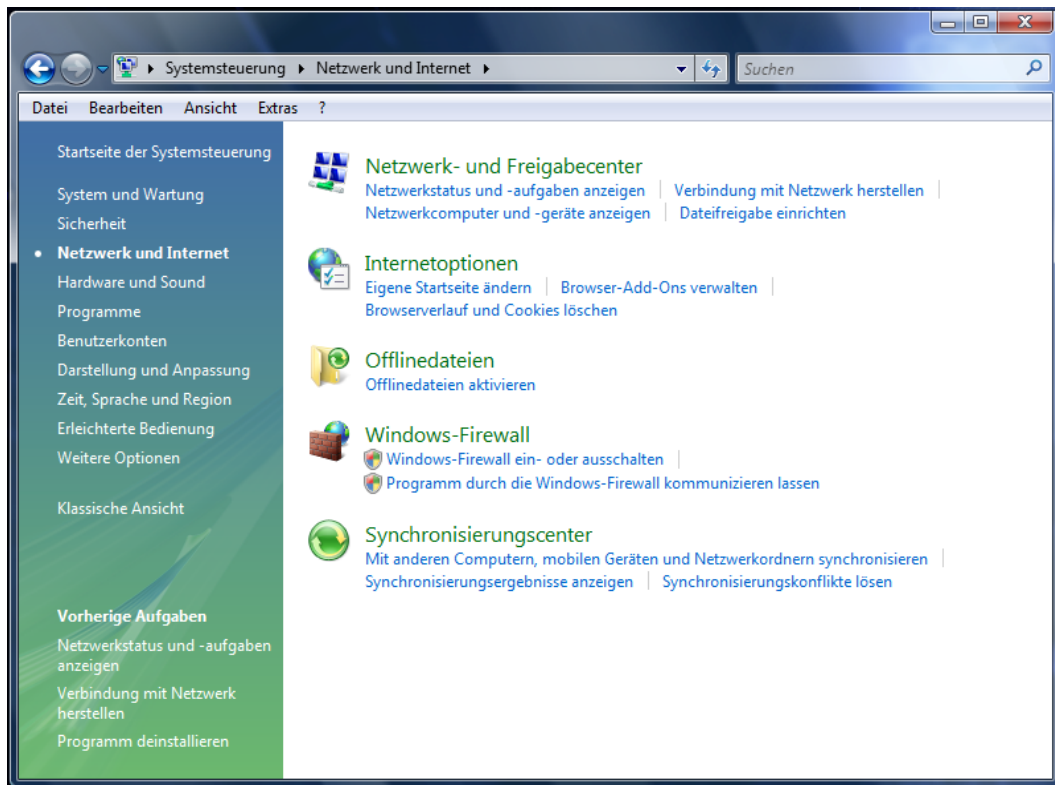


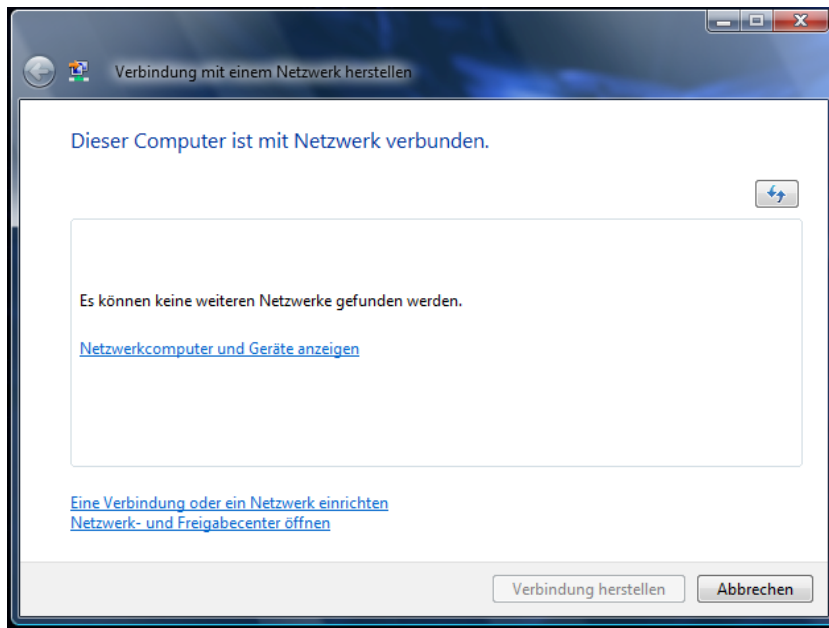
Über den Start Knopf wählen Sie **Systemeinstellungen** aus.



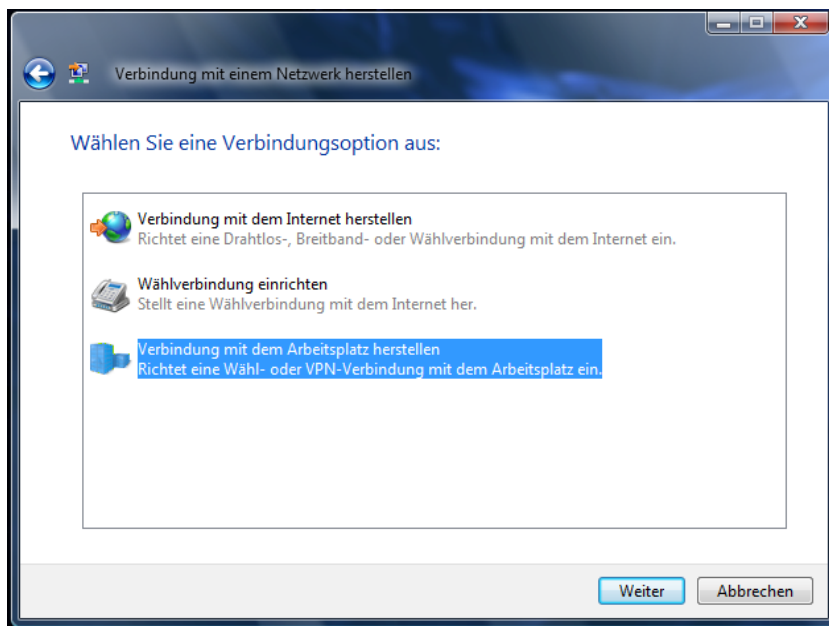
Dann weiter über **Netzwerk und Internet**.



Weiter über Netzwerk- und Freigabecenter **Verbindung mit Netzwerk herstellen**.



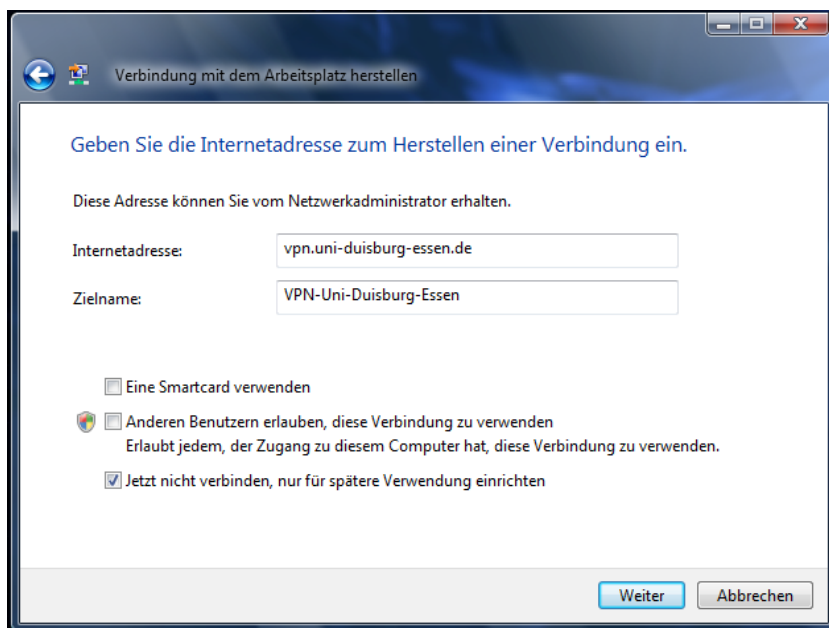
Dann: **Eine Verbindung oder ein Netzwerk einrichten.**



Verbindung mit dem Arbeitsplatz herstellen.



Die Internetverbindung (VPN) verwenden.



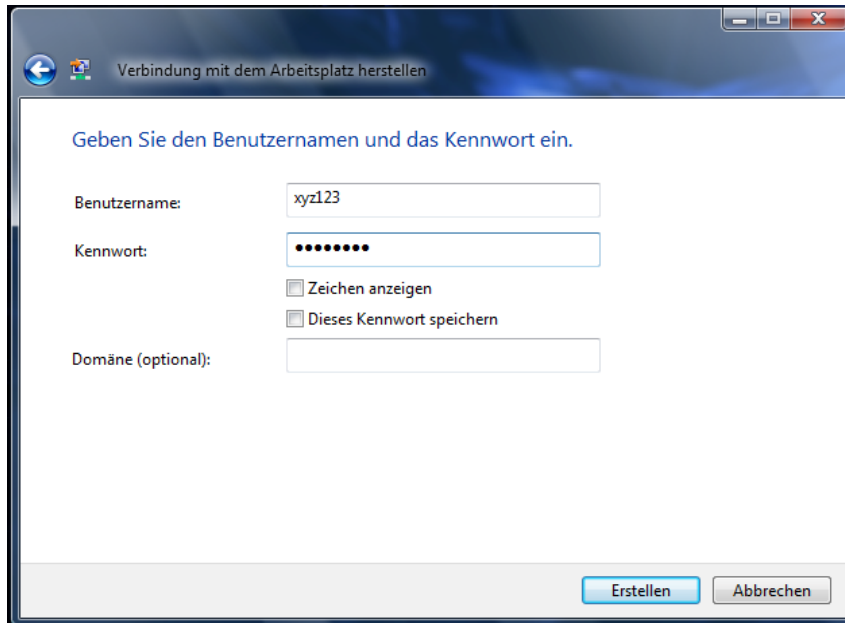
Für eine VPN-Verbindung von extern tragen Sie die Internetadresse:
vpn.uni-duisburg-essen.de
ein.

Falls sie VPN-Verbindung im WLAN so nicht funktioniert versuchen
Sie im WLAN die Internetadresse:
vpn-intern.uni-duisburg-essen.de

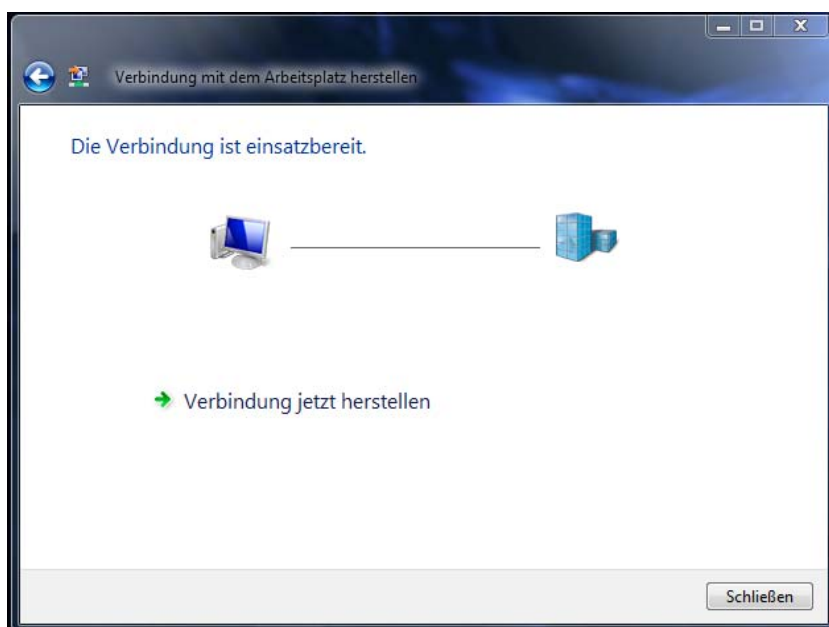
Der Zielname kann frei gewählt werden.

Sie können für VPN im WLAN auch ein extra Profile erzeugen.

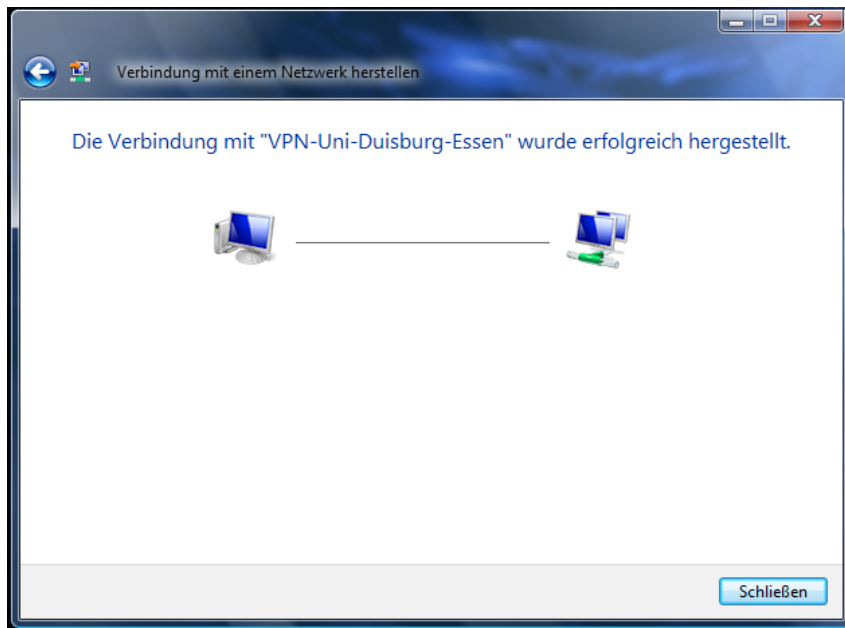
Danach mit **Weiter** zum nächsten Menu.



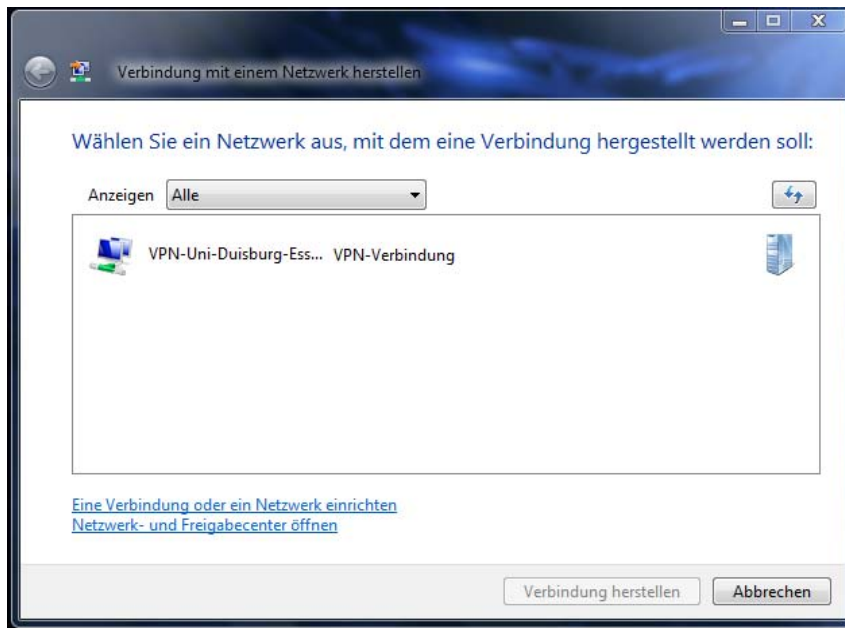
Hier tragen Sie jetzt Ihre Benutzerkennung und das Kennwort ein.
Dann mit **Erstellen** zum nächsten Menu.



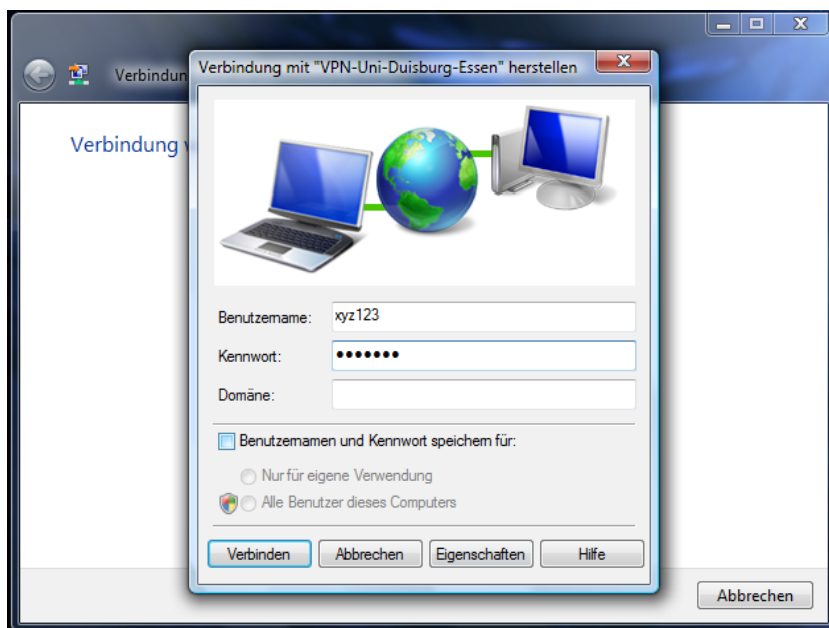
Sie können die **Verbindung jetzt herstellen**.



Sie Sind jetzt mit dem Uni-Netz verbunden.

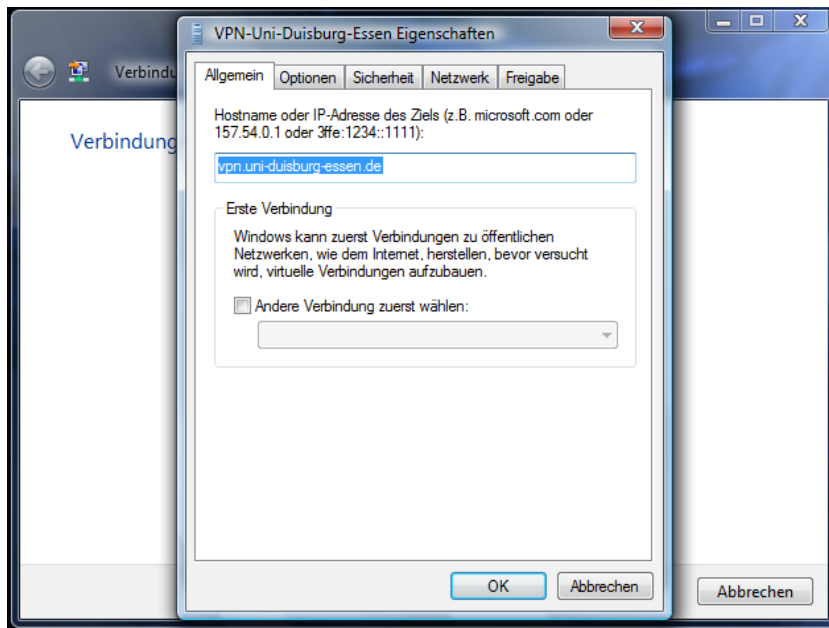


Bei späteren Verbindungswünschen wählen Sie die VPN Verbindung aus der Liste.

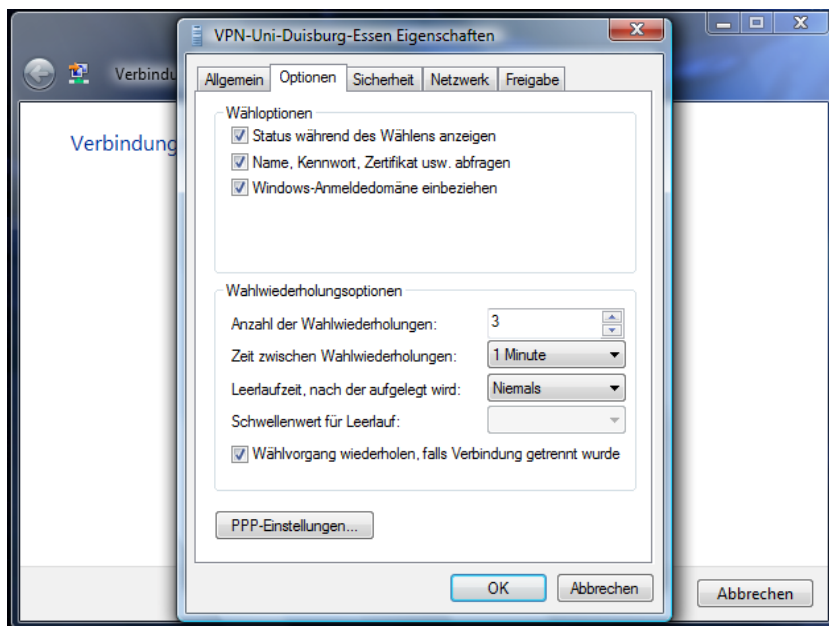


Geben Sie wieder Ihre Benutzerkennung und das Kennwort an.
Hier können Sie auch die Daten für spätere Verbindungen speichern.

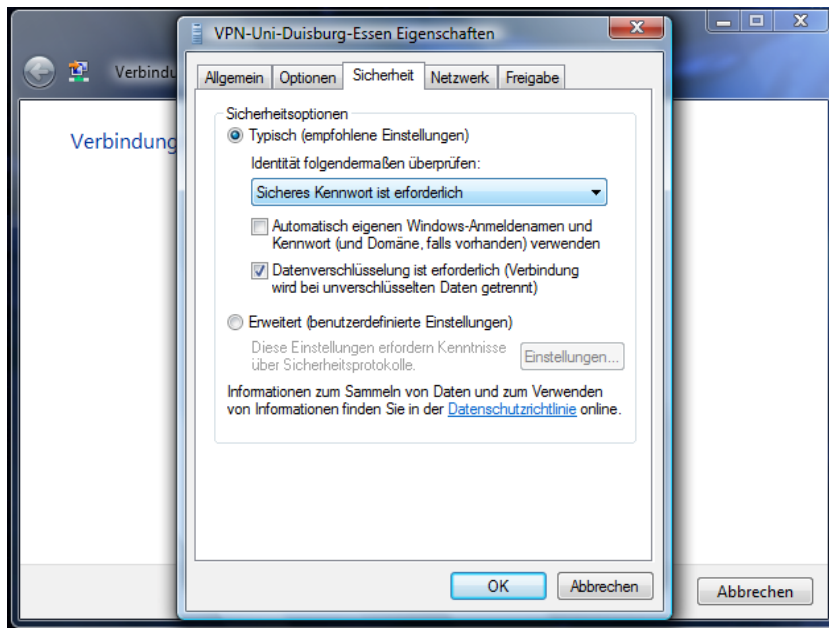
Mit **Verbinden** bauen Sie die Verbindung auf.



Unter dem Menu-Punkt **Eigenschaften** der VPN-Verbindung sollten jetzt folgende Standard-Einstellungen zu sehen sein.



Optionen:



Sicherheit: Sicheres Kennwort und Verschlüsselung.