

## Welche Studienteilnehmer suchen wir?

- Sie besitzen einen Führerschein
- Sie fahren aktiv Auto
- Altersgruppe 30+

## Sie möchten die Zukunft mitgestalten und die Forschung unterstützen?

Wenn Sie sich aktiv an zukunftsrelevanter Forschung beteiligen möchten, melden Sie sich bitte **telefonisch** oder per **Mail** an:

- **0203 / 379-1091**
- **alfasy@uni-due.de**

Die Untersuchungen werden an der Universität Duisburg-Essen am Standort Duisburg durchgeführt.

## Was Sie davon haben:

- Sie leisten einen wichtigen und wertvollen Beitrag zur Wissenschaft und Zukunft
- Sie lernen die Forschung einer Universität kennen
- Sie erhalten eine Aufwandsentschädigung von 40 € pro Untersuchung
- Nach Absprache erstatten wir Ihre Fahrtkosten

Über die Ergebnisse der einzelnen Tests und Untersuchungen werden wir Sie natürlich informieren.

## Ihre Teilnahme ist uns wichtig!

## Die Projektpartner:



**Universität Duisburg-Essen**



**Ford Werke GmbH**



**HEAD acoustics GmbH**



**Allround Team GmbH**

## Ansprechpartner:

**Josip Jovic, M. Sc.**

☎ **0203 / 379-1091**

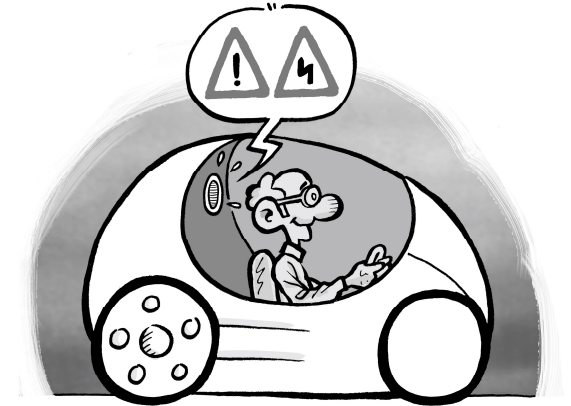
✉ **alfasy@uni-due.de**

## Universität Duisburg-Essen

Lehrstuhl für Allgemeine BWL &  
Internationales Automobilmanagement  
MF426a  
Lotharstr. 1  
47057 Duisburg

[www.uni-due.de/iam](http://www.uni-due.de/iam)

[www.alfasy.de](http://www.alfasy.de)



## Altersgerechte Fahrerassistenzsysteme

**ALFASY**

**Probandenaufruf**

**Ein Projekt der Universität Duisburg-Essen**

[www.alfasy.de](http://www.alfasy.de)

## ALFASY

Die Universität Duisburg-Essen führt mit den Praxispartnern

- Ford-Werke GmbH,
- HEAD acoustics GmbH und
- Allround Team GmbH

das Forschungsprojekt

### Altersgerechte Fahrerassistenzsysteme (ALFASY)

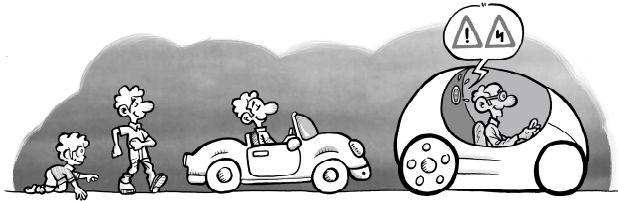
über einen Zeitraum von drei Jahren durch. Hierfür werden aktive Autofahrer ab 30 Jahren gesucht!

### Wieso führen wir diese Studie durch?

Im Zuge des demografischen Wandels nimmt sowohl die Bedeutung der Mobilität als auch der Anspruch weiterhin mobil zu sein stetig zu. Der Erhalt der Mobilität geht mit einer Verbesserung der Lebensqualität einher. Gleichzeitig steigt auch die Notwendigkeit der Verbesserung der Sicherheit im Straßenverkehr, da sich diverse Altersgruppen in ihren kognitiven und körperlichen Leistungsfähigkeiten unterscheiden. In diesem Sinne ist es Aufgabe der Forschung und Entwicklung, altersgruppengerechte Fahrerassistenzsysteme zu entwickeln und zu fördern.

### Wieso benötigen wir Sie?

Mit Ihrer Teilnahme unterstützen Sie uns bei der Entwicklung eines besseren Verständnisses, wie künftige Mobilitätskonzepte auf gezielte Altersgruppen ausgerichtet sein müssen.



### Was wird genau gemacht?

Zunächst möchten wir Sie gerne telefonisch bzw. persönlich kennenlernen. Bei diesem Gespräch führen wir ein kurzes Interview durch und erläutern Ihnen den Ablauf und die Vorteile dieser Studie.

Die eigentliche Untersuchung findet an der Universität Duisburg-Essen am Standort Duisburg statt. Über einen Zeitraum von drei Jahren werden voraussichtlich zwischen drei bis sechs Untersuchungen stattfinden.

Die Untersuchungen beinhalten:

- einen einfachen medizinischen Check
- eine Testfahrt in einem realistischen Fahrsimulator
- Die letzte Untersuchung beinhaltet eine Testfahrt in einem echten Fahrzeug unter gesicherten Bedingungen.

Bei jeder Untersuchung sind Sie mit Getränken und Snacks versorgt!

### Wie lange dauert eine Untersuchung?

Jede Untersuchung dauert in etwa 3 - 4 Stunden. Vor jeder Teilnahme werden Sie umfassend informiert.

### Werde ich über die Ergebnisse informiert?

Natürlich! Bei Interesse teilen wir Ihnen die Ergebnisse mit und halten Sie über alle Neuigkeiten auf dem Laufenden.