



Fachforum Personal

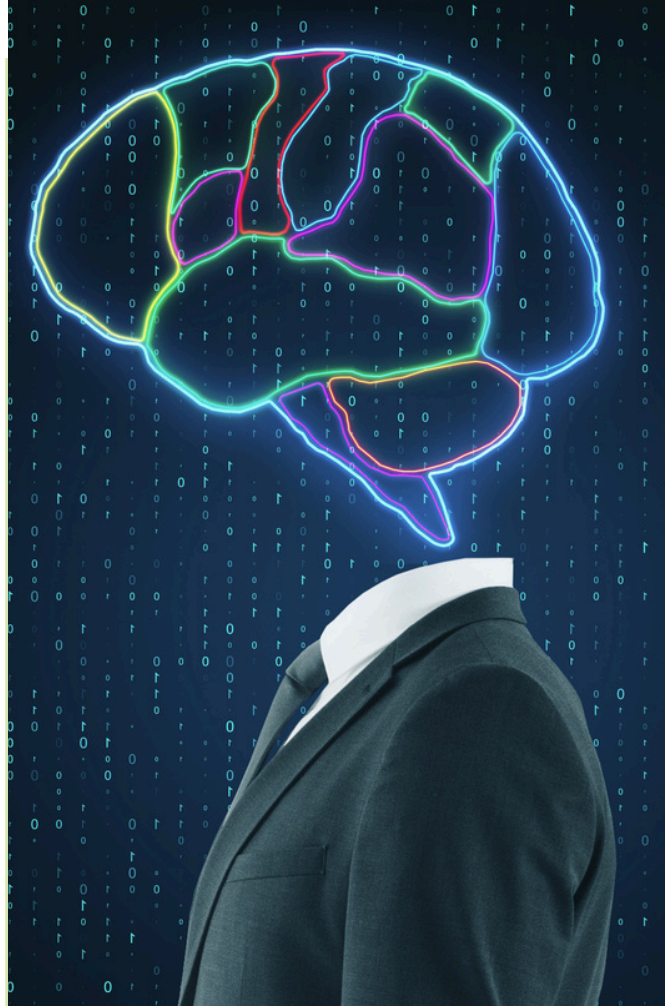
DIGITAL MINDSET

Wie wir mit KI upskillen und mit
Agenten zusammenarbeiten –
Herausforderungen und Chancen


 **12. Mai 2026**

 12 bis 16:30 Uhr

 Gerhard-Mercator-Haus,
Campus Duisburg



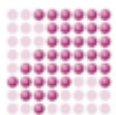
JETZT ANMELDEN
bis zum **05.05.2026**

 Lara Butgereit
 0211 7347819
 butgereit@vwwl.de

Die Teilnahme ist kostenlos!

Erleben Sie spannende Einblicke aus Wissenschaft, Logistik und Unternehmenspraxis: Wie verändert KI unseren Arbeitsalltag? Wie können Unternehmen ihre Mitarbeitenden auf dem Weg in eine digitale Zukunft stärken? Und welche Chancen entstehen, wenn Mensch und Technologie wirklich zusammenarbeiten?

Das Forum bietet die Gelegenheit, sich auszutauschen, neue Perspektiven zu gewinnen und Impulse für die eigene Transformationsstrategie mitzunehmen. Ob Personalverantwortliche, Logistik-Manager oder Führungskräfte – das Fachforum schafft Raum für Orientierung, Inspiration und Vernetzung auf dem Weg in eine zunehmend KI-gestützte Arbeitswelt.



Logistik.NRW
Kompetenznetz

Gefördert durch:
Ministerium für Wirtschaft,
Industrie, Klimaschutz und Energie
des Landes Nordrhein-Westfalen



DIALOGistik Duisburg
Wissenstransfer • Qualifizierung • Logistikeffizienz

 Zentrum für
Logistik und Verkehr
UNIVERSITÄT DUISBURG-ESSEN

Verband
Verkehrswirtschaft
und Logistik
Nordrhein-Westfalen e. V.

**VV
WL** NRW

Fachforum Personal

DIGITAL MINDSET

12. Mai 2026

Programm

12:00 Mittagsimbiss & Ankommen

13:00 Begrüßung

Wissenschaftliche Keynote

Zwischen Steinzeit und KI:

Wie unser Gehirn mit moderner Technologie umgeht

PD Dr. Magnus Liebherr

(Zentrum für Logistik und Verkehr, Universität Duisburg-Essen)

KI in der Praxis – ein Projektbericht aus der Gefahrgutlogistik:

Wie KI die Analyse von Sicherheitsdatenblättern automatisiert –
und Mitarbeitende mitnimmt

Nils Espey (DHN digital UG)

Next Generation Unternehmenssoftware: KI-gestützt, neu gedacht, menschlich gestaltet

Carsten Bieker

(edv-anwendungsberatung zühlke & bieker gmbh - zubIT)

Kaffeepause

**Wie gehen junge Unternehmen mit KI-Agenten um? Wie sieht
dort die tägliche Zusammenarbeit zwischen Mensch und
digitalem Agenten aus?**

Mariya Rajendran (AI2Connect GmbH) ~ angefragt

How (AI)cebreaker at Nagel-Group is breaking the (AI)ce

Sven Kreciszewski (IT-Innovation Manager bei Nagel Group)

16:00

Netzwerken

Fachforum Personal

DIGITAL MINDSET

12. Mai 2026

Anfahrt

Mit dem Auto



Anfahrt über die A40 oder die A3:

Verlassen Sie die Autobahn an der Anschlussstelle (14) DU-Kaiserberg in Richtung DU-Kaiserberg und biegen Sie links auf die Carl-Benz-Straße (L131) in Richtung Duisburg ab. Biegen Sie rechts ab auf die Mülheimer Straße in Richtung Duisburg-Zentrum. Biegen Sie an der dritten Ampel links ab in die Lotharstraße und an der nächsten Ampel links in den Forsthausweg. (Beachten Sie, dass die Carl-Benz-Straße aktuell aufgrund einer Baustelle eine Einbahnstraße ist, d. h. Sie können sie auf der Hinfahrt nicht zum Campus, aber auf der Rückfahrt vom Campus in Richtung Autobahn oder Mülheim nutzen).

Parkplätze der Universität: Parken Sie hier und folgen Sie zu Fuß ca. 400 m dem Forsthausweg Richtung Lotharstraße. Das Gerhard-Mercator-Haus befindet sich auf der rechten Seite an der Ecke Lotharstraße/Forsthausweg.

<https://goo.gl/maps/5CXaDw3nq2gj9NPM7>

Uni-Parkplatz: Fußweg vom Parkplatz zum Gerhard-Mercator-Haus:

<https://goo.gl/maps/wgvTVcJks8vRu9yk6>



Der Veranstaltungsort ist barrierefrei zugänglich!

Mit öffentlichen Verkehrsmitteln

Vom Hauptbahnhof Duisburg mit folgenden Bussen und Bahnen:

- Bus 933 Richtung Duisburg Uni Nord bis zur Haltestelle „Universität“
- Bus 924 Richtung Duisburg Sportpark bis zur Haltestelle „Universität“ oder „Uni-Nord/Lotharstraße“
- Bus 926 Richtung Duisburg Uni Nord zur Haltestelle „Uni Nord/Lotharstraße“
- Straßenbahn 901 Richtung Mülheim bis zur Haltestelle „Schweitzer Straße“ oder „Uni/Zoo“

