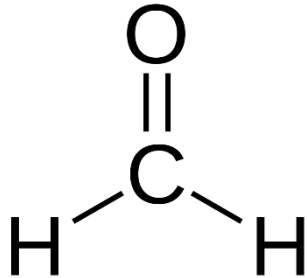


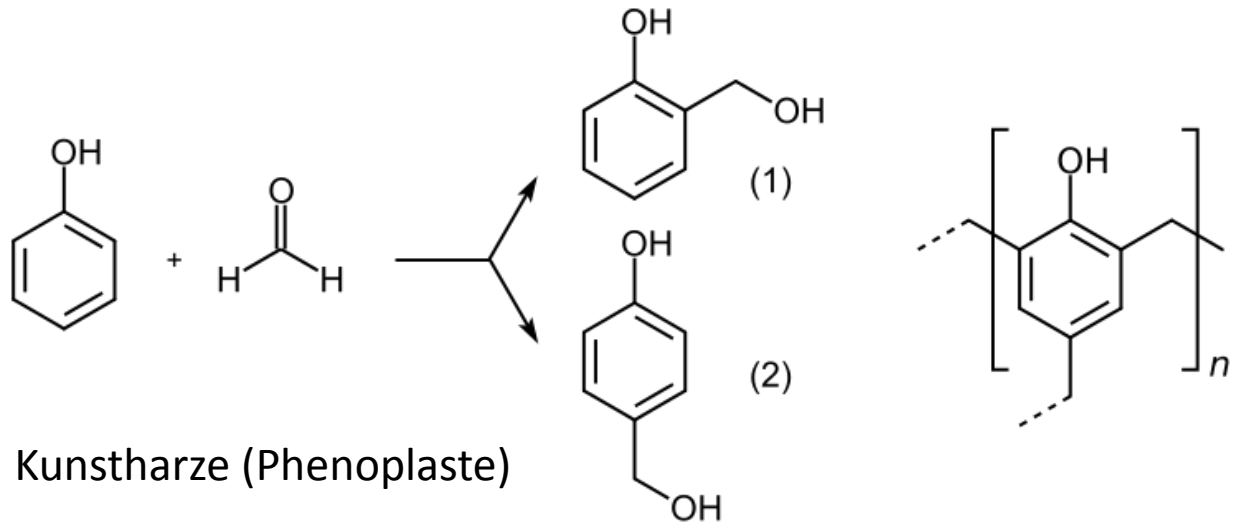
# Aldehyde

## Formaldehyd:

Desinfektionsmittel- und  
Konservierungsmittel (Formalin)  
Kunstharze (Phenoplaste)



Konservierung  
anatomischer  
Präparate

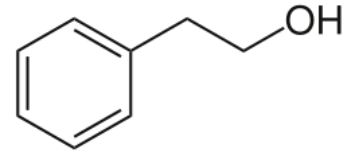
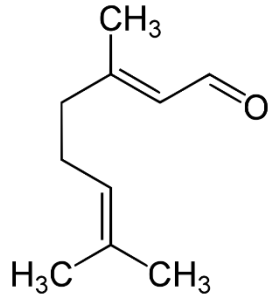


# Parfums

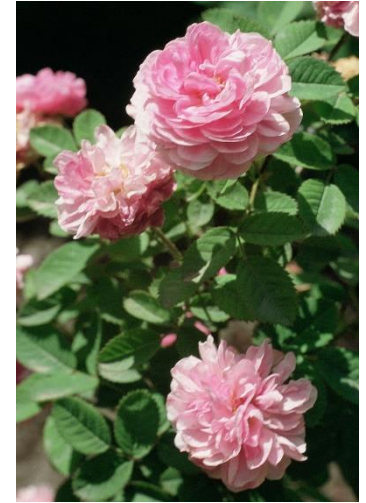
## Überragende Bedeutung von Aldehyden!



Zitrusfrüchte: Citral



Rosenduft: 2-Phenylethanol



### Basisnote:

1:1:1- Mischung  
der Aldehyde

**C-10** (Decanal),

**C-11** (Undecanal)

**C-12** (Dodecanal)



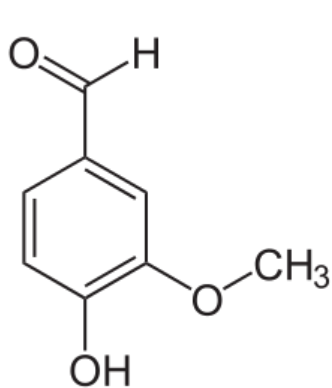
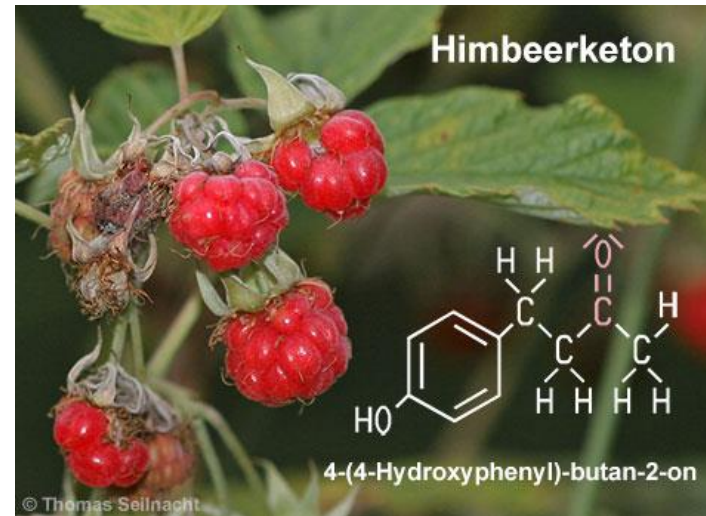
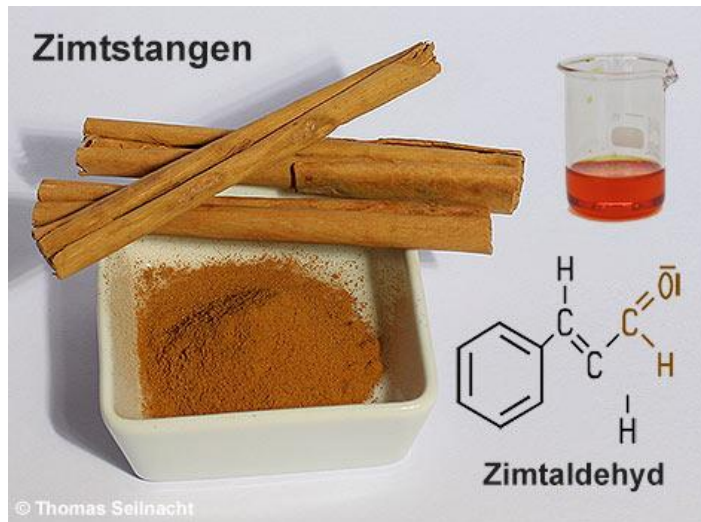
### Chanel N° 5

Markteinführung 1921 durch  
Modeschöpferin Coco Chanel  
erfolgreichster Damenduft aller Zeiten

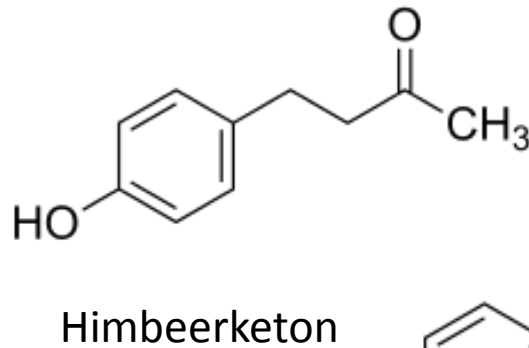
### Erfinder: Ernest Beaux

(französischer Chemiker und ehemaliger  
Parfümeur am russischen Zarenhof)

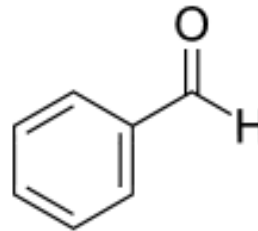
# Synthetische Duft- und Aromastoffe



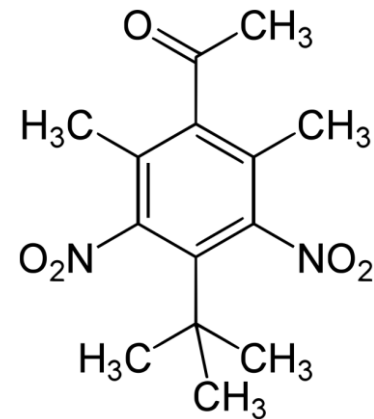
Vanillin



Himbeerketon



Benzaldehyd (Marzipan)

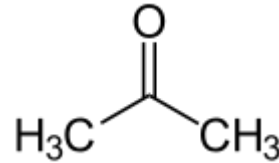


Moschus-Keton

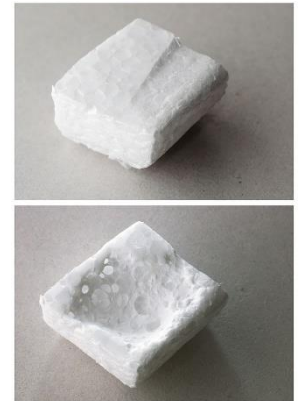
# Ketone

## Aceton:

Lösungsmittel (Lacke, Farben, Klebstoffe - Nagellackentferner)

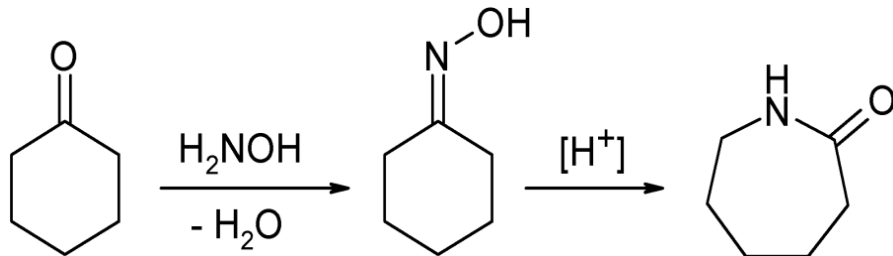
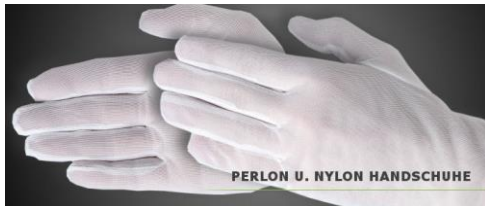


Styropor, angelöst durch 1 Tropfen Aceton

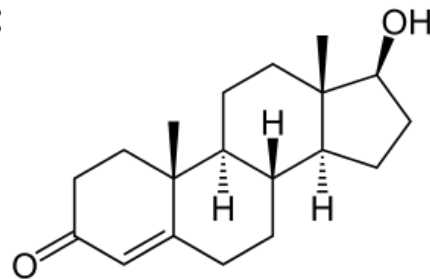


## Cyclohexanon:

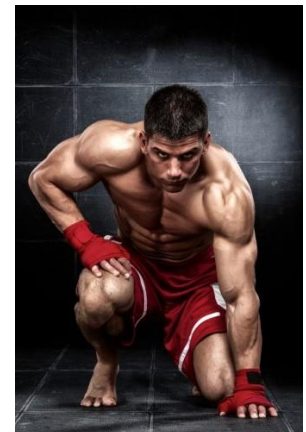
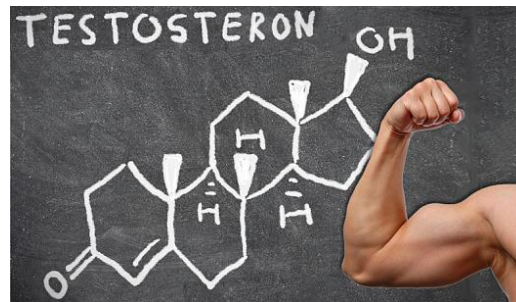
Herstellung von Perlon



## Sexualhormone:



Testosteron





# Umstrittene Schlankheitskur

## Verzehrempfehlung:

Verzehren Sie als Nahrungsergänzung 2 Kapseln täglich mit Flüssigkeit zu einer Mahlzeit. Die angegebene empfohlene tägliche Verzehrmenge darf nicht überschritten werden.

Außerhalb der Reichweite von kleinen Kindern aufbewahren. Kühl und trocken lagern.

**Nahrungsergänzung** - Nahrungsergänzungsmittel sollten nicht als Ersatz für eine abwechslungsreiche, ausgewogene Ernährung und eine gesunde Lebensweise verwendet werden.

Verkauf durch:  
Feelgood-Shop B.V.,  
Postbus 3409, 5902 RK Venlo, Niederlande  
[www.feelgood-shop.com](http://www.feelgood-shop.com)



4260408794086

## Raspberry Ketone

### Ultra 2500

100%  
NATURAL

**Vitactiv**  
Natural Nutrition

## ZUSAMMENSETZUNG

Menge pro Tagesverzehrmenge (2 Kapseln)	%NRV*
Himbeer Extraktpulver	500 mg **
entspricht reinem Fruchtpulver	2500 mg **
(Enthält natürliche Himbeer Ketone)	

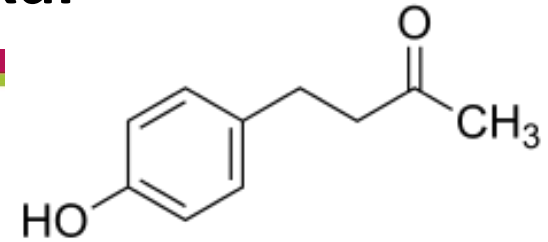
\* NRV (nutrient reference values), % der empfohlenen Tageszufuhr für Erwachsene gemäß LMIV

\*\* LMIV Empfehlung nicht festgelegt

**Zutaten:** Himbeer Extraktpulver (*Rubus idaeus*) (5:1), Füllstoff: mikrokristalline Cellulose, Kapselhülle Hydroxypropylmethylcellulose, Glycerol Distearate (Trennmittel Mono- und Diglyceride von Speisefettsäuren).

Kapseln mit Himbeer Extraktpulver  
Nahrungsergänzungsmittel

Inhalt: **22,8 g/60 Kapseln**  
Mindestens haltbar bis/Los-Nr.: siehe Boden



Himbeerketon

**Postulierte Wirkung:**  
Beschleunigung des  
Fett-Abbaus  
(2005: eine japanische  
Studie)

## RASPBERRY KETONE<sup>PLUS</sup>

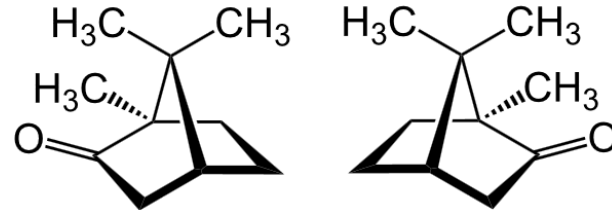
As seen on Fox News,  
Raspberry Ketone  
Plus is the number  
one raspberry  
ketone fat burner.



# Campher (Bornanon)



Campher-Baum



(+/-)-Campher sind Enantiomere

**Explosiv:** entzündliche Dampf-Luft-Gemische bei 450°C  
Feuerwerkskörper und Sprenggelatine!

## Medizin:

Durchblutungsfördernd,  
schleimlösend,  
gegen Erkältungen  
(Wick Vaporub enthält 5%  
Campher)



**Mottenkugeln:** EU-zugelassener Wirkstoff gegen Milbenbefall