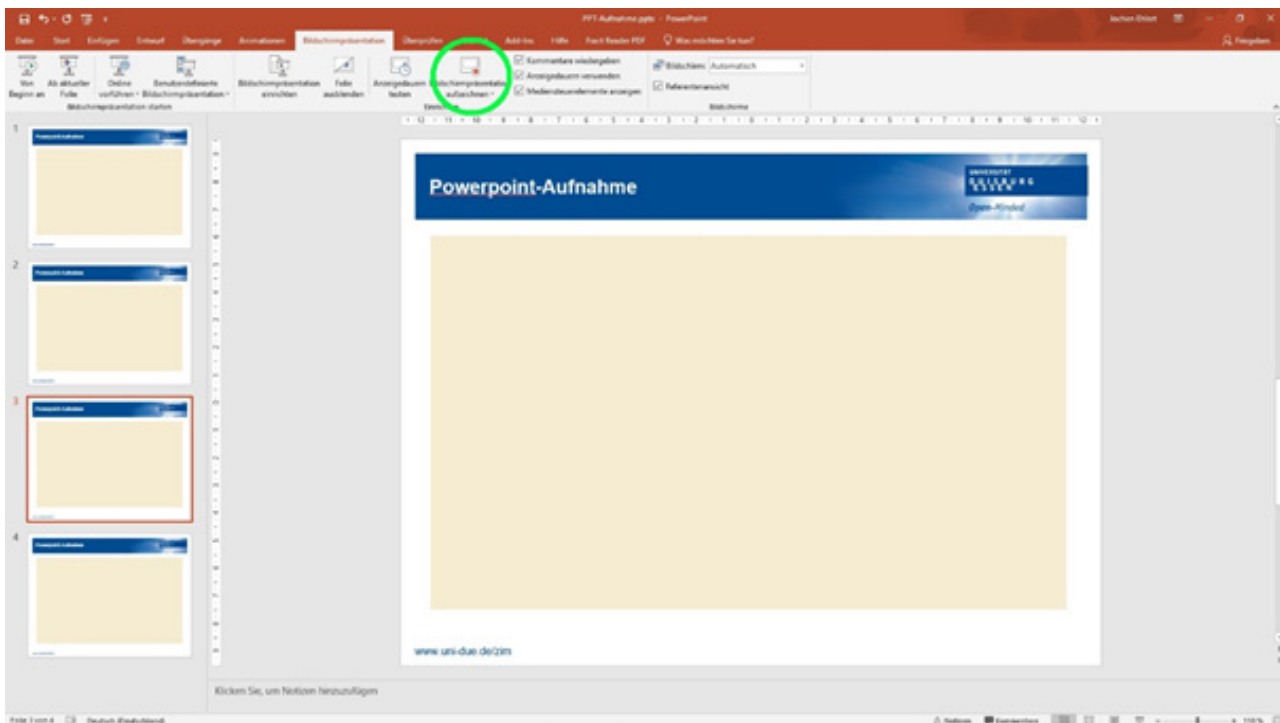


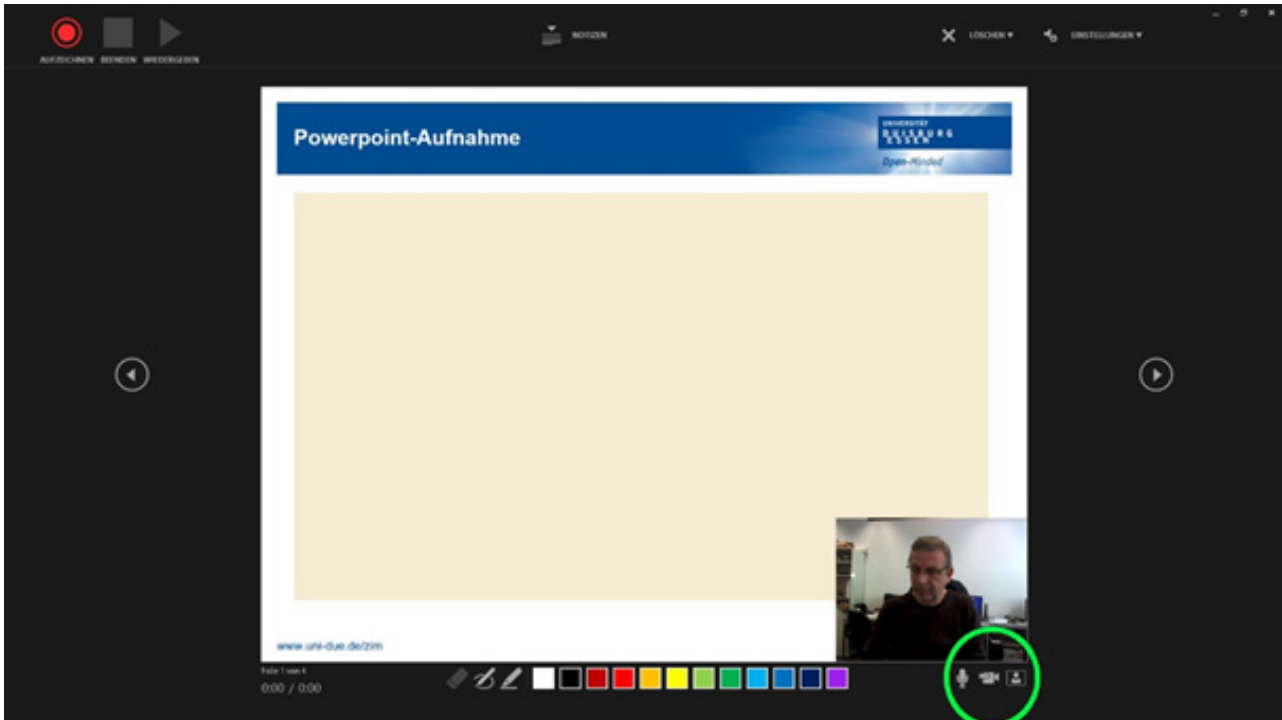
ANLEITUNG

1. KURZANLEITUNG POWERPOINT-AUFZEICHNUNG

Wenn Sie die Aufzeichnung beginnen möchten, wählen Sie in der Registerkarte „Bildschirmpräsentation“ die Option „Bildschirmpräsentation“ aufzeichnen aus.

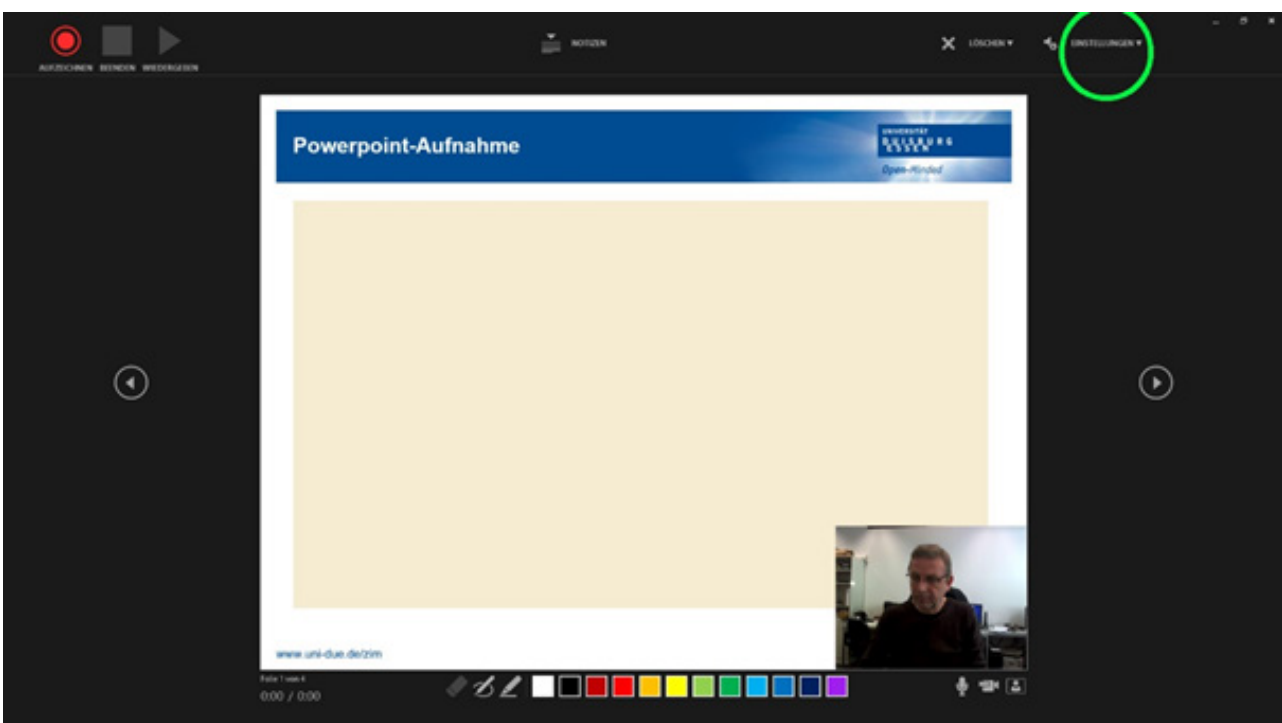


Die Präsentation wird nun in dem Aufzeichnungsfenster geöffnet. Hier können Sie die Kamera und das Mikrofon ein- oder ausschalten.



ACHTUNG: Die Kamera-Funktion ist nur bei Office 2019 implementiert. Bei früheren Office Versionen können Sie nur den Ton aufzeichnen!

Oben rechts in der Leiste können Sie unter „Einstellungen“ die Kamera und das Mikrofon konfigurieren.

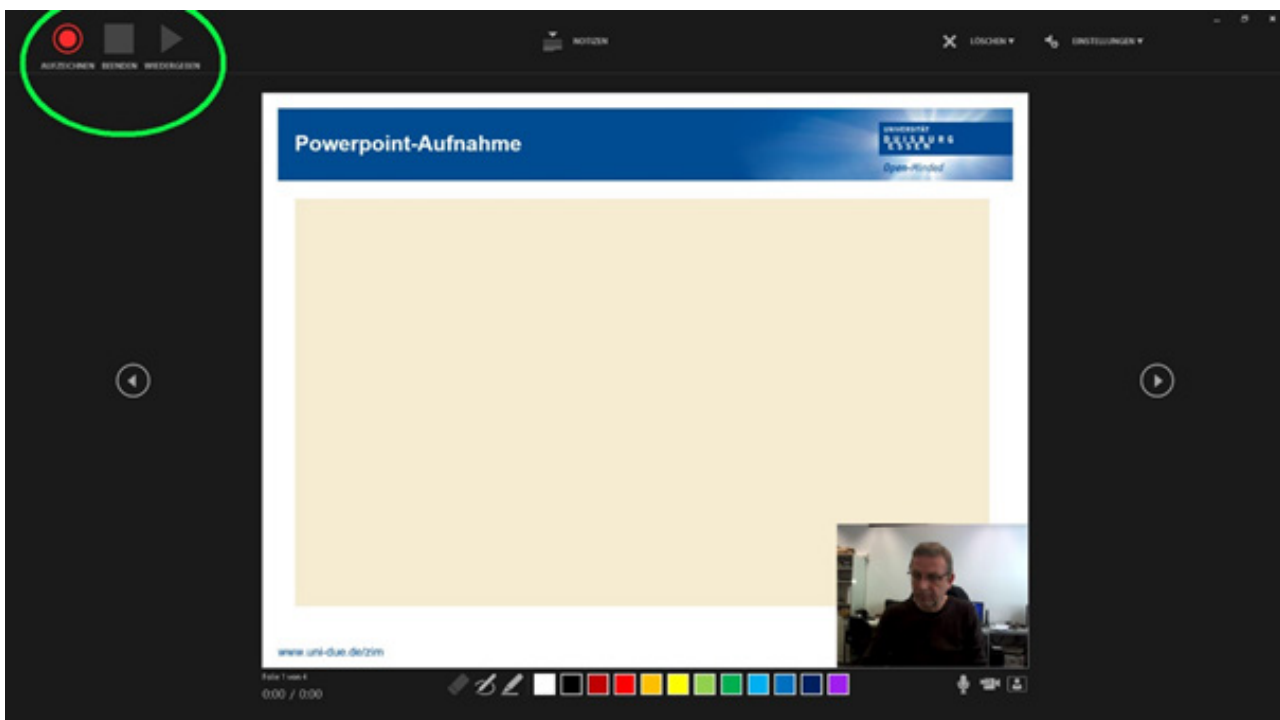


In der Mitte der oberen Leiste können Sie, falls Sie für eine oder mehrere Folien Notizen erstellt haben, diese Notizen einblenden.

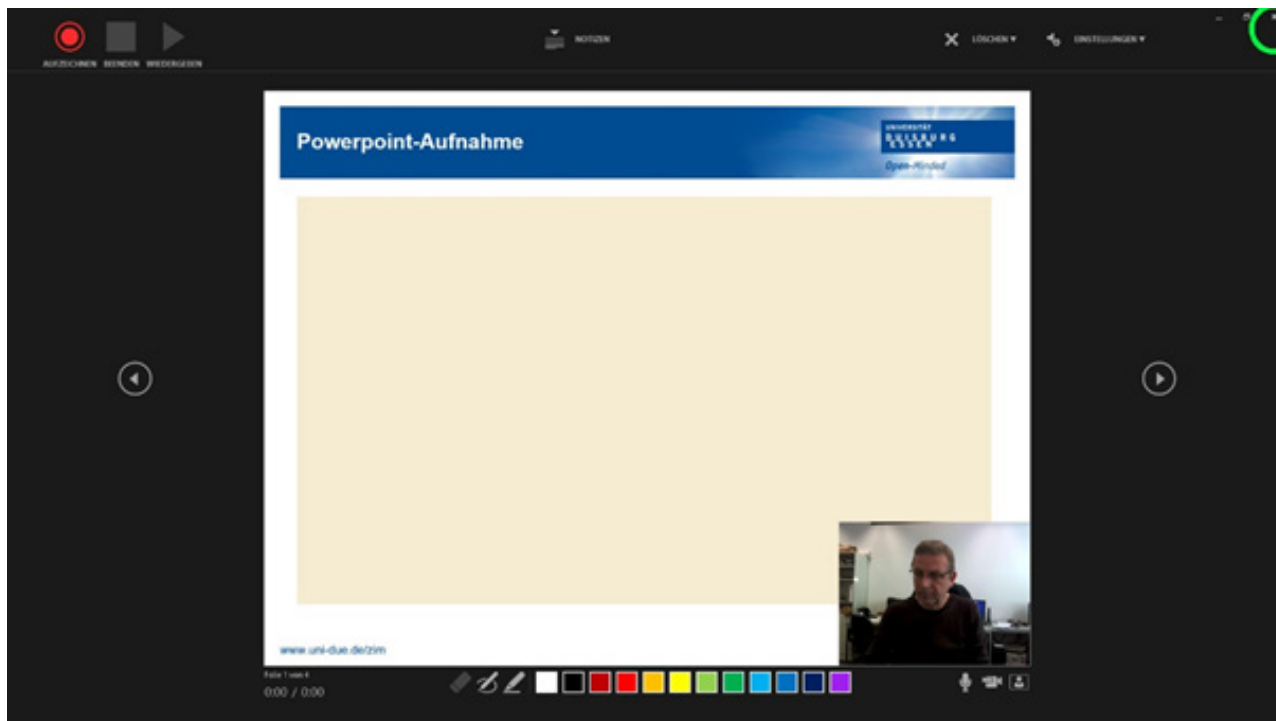
Mithilfe der Navigationspfeile am linken und rechten Rand können Sie zwischen den verschiedenen Folien hin und her wechseln.

Aus einer Tool-Anzeige unterhalb der Folie können Sie einen Textmarker, Radierer oder Stift in verschiedenen Farben auswählen, um die Folie während der Aufzeichnung mit Anmerkungen zu versehen.

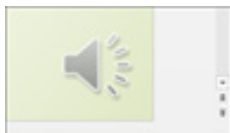
Die Aufzeichnung starten und beenden Sie mit den Schaltflächen in der oberen linken Leiste. Dort können Sie die Aufzeichnung auch abspielen.



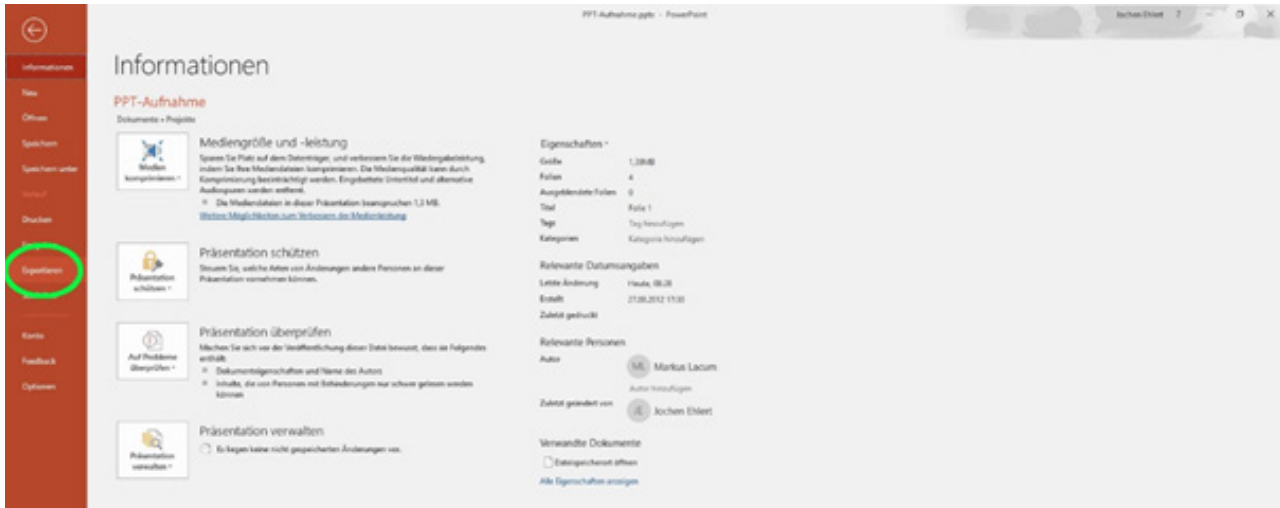
Nach Beendigung der Aufzeichnung schließen Sie das Aufnahmefenster in der oberen rechten Ecke.



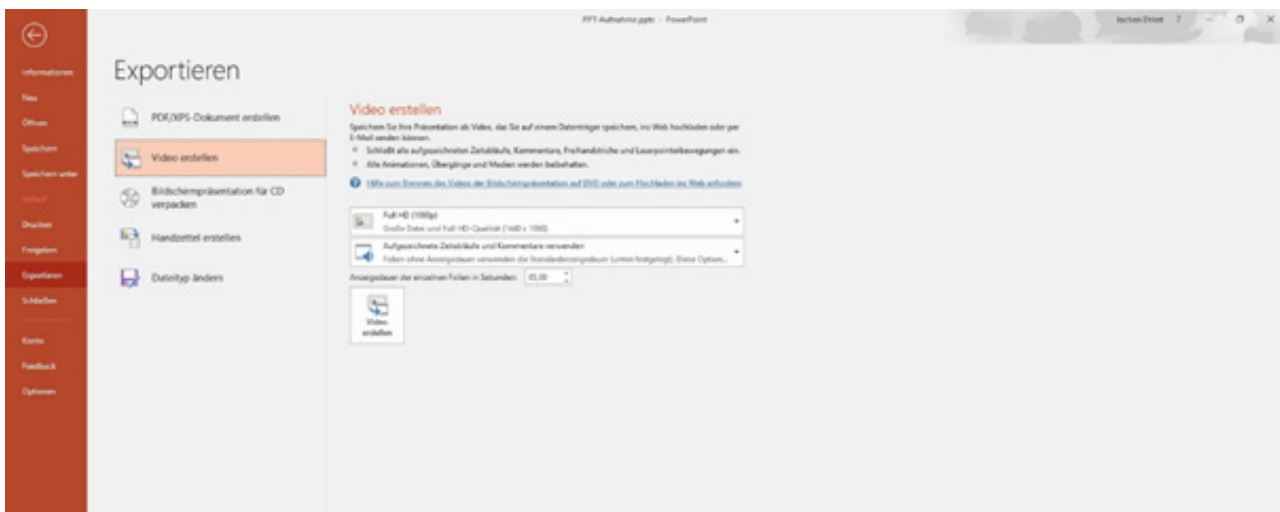
Auf den Folien wird die Aufzeichnung durch ein Lautsprecher Symbol angezeigt. Wenn Sie auf dieses Symbol klicken, können Sie die Aufzeichnung abspielen.



Anschließend müssen Sie die Datei exportieren. Wählen Sie hierzu die Registerkarte Datei und anschließend die Option „Exportieren“ aus.



Unter der Option „Video erstellen“ können Sie die Aufzeichnung nun als mp4-Film speichern.



2. WEITERE INFORMATIONEN

Weitere Informationen zu der Funktion Bildschirmpräsentation aufzeichnen in PowerPoint finden Sie hier:
<https://support.office.com/de-de/article/aufzeichnen-einer-bildschirmpr%C3%A4sentation-mit-kommentaren-und-folienanzeigedauern-0b9502c6-5f6c-40ae-b1e7-e47d8741161c>