

SI.DE - Stereotype International. Duisburg-Essen

Stereotype - Bilder in unseren Köpfen

Es ist bekannt, dass es in der interkulturellen Kommunikation zu Störungen und Irritationen kommt, wenn Gesprächspartner unvorbereitet mit solchen negativen Stereotypen konfrontiert werden. Deshalb ist es wichtig, die Stereotype zu erforschen; denn nur auf der Grundlage dieser Erkenntnisse können Menschen verschiedener Länder und Kulturen auf interkulturelle Kontakte vorbereitet werden.

Dabei geht es nicht nur um die Heterostereotype, sondern auch um Kenntnisse der Autostereotype, d.h. um das, was die Völker über sich selber denken. Stereotype beeinflussen die Einstellungen gegenüber fremden Kulturen und gleichzeitig auch die Bereitschaft, die Sprache eines anderen Landes zu lernen.

Das Projekt

Stereotype International. Duisburg-Essen (SI.DE) ist ein Projekt an der Universität Duisburg-Essen.

Es beschäftigt sich mit der Erhebung und Untersuchung von Stereotypen im deutsch-russischen und deutsch-türkischen Kontext.

Erstmals werden dabei statistisch valide und aussagekräftige Aussagen zu „Völkerbildern“ erhoben, die im Kontext dieser drei Länder existieren und im interkulturellen und transkulturellen Kontakt eine Rolle spielen.

Das Projekt wurde im Rahmen des deutsch-türkischen Wissenschaftsjahres vom Bundesministerium für Bildung und Forschung (BMBF) gefördert.

Erhoben werden die Daten anhand einer 140 Merkmale umfassenden Liste mit denen die Befragten „die Deutschen“, „die Russen“ und „die Türken“ charakterisieren können.

Russland

In Zusammenarbeit mit fünf russischen Universitäten untersucht das Projekt die aktuell existierende Stereotype in Deutschland und in Russland.

Es zeigte sich, dass die Russen heute ein sehr positives Bild von den Deutschen haben.

Auffallende Eigenschaften, die in Russland **zu Deutschen** genannt werden:

sparsam, gebildet und geizig.

Auffallende Eigenschaften, die in **Deutschland zu Russen** genannt werden:

trinkfreudig, familienorientiert und hübsche Frauen.

Es wurden (stand Februar 2016)

3500 Personen in Russland und
3771 Personen in Deutschland befragt.

Türkei

In einer Zusammenarbeit zwischen dem Institut für Deutsch als Zweit- und Fremdsprache der Universität Duisburg-Essen, dem Zentrum für Türkeistudien und Integrationsforschung in Essen, der Marmara-Universität Istanbul und der Bahçeşehir-Universität Berlin sowie 13 weiteren türkischen Hochschulen werden die aktuell existierenden Stereotype in Deutschland und in der Türkei erhoben und analysiert.

Auffallende Eigenschaften, die in der Türkei **zu Deutschen** genannt werden:

tierliebend, arbeitsfreudig und umweltbewusst.

Auffallende Eigenschaften, die in **Deutschland zu Türken** genannt werden:

gute Hausfrauen, nationalstolz und kinderlieb.

Es wurden (stand Februar 2016)

3532 Personen in der Türkei und
2042 Personen in Deutschland befragt.

Erhebungsorte in Russland

Kooperationspartner in der Türkei

Projektleitung

Prof. Dr. Dr.h.c. Rupprecht S. Baur

Informationen

<https://side.uni-due.de>

Kontakt

Universität Duisburg-Essen, Standort Essen, Projekt SI.DE, 45117 Essen
E-Mail: side@uni-due.de / Tel.: 0201-183 4956

Projektkoordination

Stefan Ossenberg



ERGEBNISSE

Deutsche und türkische Stereotype im Vergleich

Entwicklung eines
interkulturellen und zuverlässigen
Erhebungsinstrumentes



2042 durchgeführte
Befragungen in Deutschland



SI.DE

Vergleichende Analyse der
Antworten von
Personen mit türkischem
Migrationshintergrund



3532 durchgeführte
Befragungen in der Türkei



SI.DE
side.uni-due.de

DaZDaF

Institut für
Deutsch als Zweit- und Fremdsprache

UNIVERSITÄT
DUISBURG
ESSEN

Offen im Denken



Kooperationspartner in der Türkei



Marmara Üniversitesi
Coşan, Balci, Yıldız

40.98747 °N
29.05343 °E
<http://www.marmara.edu.tr/>



Çukurova Üniversitesi
Balci

37.05846 °N
35.35568 °E
<http://www.cu.edu.tr/>



Batman Üniversitesi
Balci

37.78243 °N
41.06278 °E
<http://www.batman.edu.tr/>



Ondokuz Mayıs Üniversitesi
Bolat

41.36904 °N
36.19707 °E
<http://www.omu.edu.tr/>



Anadolu Üniversitesi
Çakır

39.79233 °N
30.49947 °E
<https://www.anadolu.edu.tr/>



Hacettepe Üniversitesi
Hertsch, Uslu

39.86942 °N
32.73649 °E
<http://www.hacettepe.edu.tr/>



İstanbul Üniversitesi
Kayaoglu

41.01252 °N
28.96189 °E
<http://www.istanbul.edu.tr/>



Trakya Üniversitesi
Maden

41.64092 °N
26.61484 °E
<http://www.trakya.edu.tr/>



Atatürk Üniversitesi
Nalcıoğlu

39.90157 °N
41.24931 °E
<http://www.atauni.edu.tr/>



Erzincan Üniversitesi
Nalcıoğlu

39.74054 °N
39.50448 °E
<http://www.erzincan.edu.tr/>



Ege Üniversitesi
Oncü

38.45103 °N
27.22908 °E
<http://www.ege.edu.tr/>



Kafkas Üniversitesi
Özdemir

40.57724 °N
43.04869 °E
<http://www.kafkas.edu.tr/>



Necmettin Erbakan Üniversitesi
Öztürk

37.88937 °N
32.50012 °E
<http://www.konya.edu.tr/>



Mersin Üniversitesi
Sakallı

36.78848 °N
34.52561 °E
<http://www.mersin.edu.tr/>



Bahçeşehir Üniversitesi
Schroeder

41.04210 °N
29.00885 °E
<http://www.bahcesehir.edu.tr/>

SI.DE
side.uni-due.de

DaZDaF
Institut für
Deutsch als Zweit- und Fremdsprache

**UNIVERSITÄT
DUISBURG
ESSEN**
Offen im Denken

Deutsche Autostereotype



pünktlich 52,44%

bürokratisch 38,47%

trinkfreudig 36,56%

diszipliniert 35,87%

pflichtbewusst 35,49%

ordentlich 33,81%

fleißig 32,67%

zuverlässig 28,39%

gute Organisatoren 28,32%

gründlich 28,09%

zielstrebig 27,93%

sparsam 26,25%

gute Ärzte 25,80%

arbeitsfreudig 25,41%

gute Wissenschaftler 24,19%

gute Techniker 24,12%

umweltbewusst 23,51%

fernsehbegeistert 22,97%

fortschrittlich 22,97%

geizig 22,51%

männliche und weibliche Besonderheiten

gute techniker

gute wissenschaftler

fortschrittlich

korrekt

materiell eingestellt

tierliebend

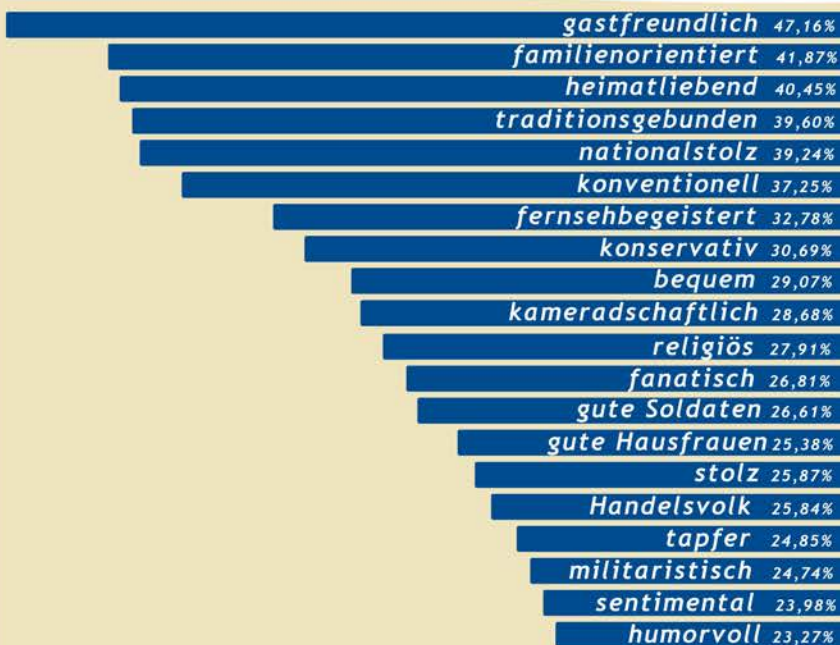
geizig

fernsehbegeistert

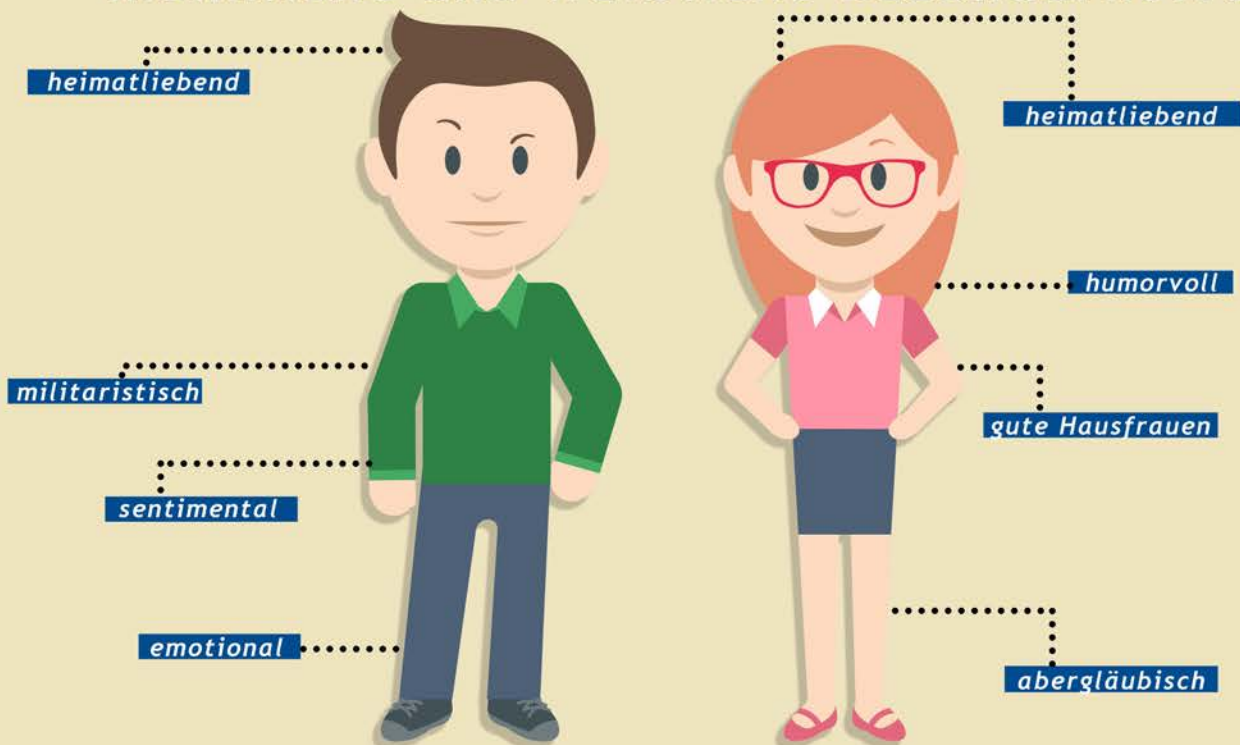
distanziert

sauber

Türkische Autostereotype



männliche und weibliche Besonderheiten



Stereotype der „Deutsch-Türken“



„Deutsch-Türken“ über Deutsche

<i>gastfreundlich</i>	64,44%
<i>heimatliebend</i>	61,85%
<i>familienorientiert</i>	57,78%
<i>religiös</i>	52,96%
<i>stolz</i>	50,74%
<i>nationalstolz</i>	47,41%
<i>traditionsgebunden</i>	47,04%
<i>freundlich</i>	45,56%
<i>gute Hausfrauen</i>	40,74%
<i>großherzig</i>	38,52%
<i>emotional</i>	37,78%
<i>sauber</i>	37,04%
<i>kinderlieb</i>	36,30%
<i>Zusammengehörigkeitsgefühl</i>	35,19%
<i>humorvoll</i>	34,44%
<i>großzügig</i>	29,26%
<i>dankbar</i>	28,52%
<i>höflich</i>	27,41%
<i>hübsche Frauen</i>	26,30%
<i>gute Soldaten</i>	25,19%

„Deutsch-Türken“ über Türken

<i>pünktlich</i>	56,89%
<i>diszipliniert</i>	47,33%
<i>trinkfreudig</i>	44,22%
<i>bürokratisch</i>	36,89%
<i>distanziert</i>	35,33%
<i>tierliebend</i>	33,78%
<i>gute Organisatoren</i>	33,56%
<i>geizig</i>	32,67%
<i>sparsam</i>	31,56%
<i>pflichtbewusst</i>	29,56%
<i>fleißig</i>	28,89%
<i>ordentlich</i>	28,67%
<i>umweltbewusst</i>	27,78%
<i>arbeitsfreudig</i>	25,78%
<i>zuverlässig</i>	23,33%
<i>zielstrebig</i>	23,33%
<i>gute Wissenschaftler</i>	22%
<i>sportlich</i>	20,67%
<i>gründlich</i>	20,67%
<i>gute Ärzte</i>	20%

ZUSCHREIBUNGEN



Deutsche über Deutsche

pünktlich
bürokratisch
trinkfreudig
diszipliniert
pflichtbewusst
ordentlich
fleißig
zuverlässig
gute Organisatoren
gründlich
zielstrebig
sparsam
gute Ärzte
arbeitsfreudig
gute Wissenschaftler
gute Techniker
umweltbewusst
fernsehbegeistert
fortschrittlich
geizig

N=1322



Türken über Deutsche

diszipliniert
trinkfreudig
pünktlich
fleißig
arbeitsfreudig
pflichtbewusst
umweltbewusst
ordentlich
rasebewusst
distanziert
kultiviert
reserviert
tierliebend
gute Wissenschaftler
sportlich
gut gewachsen
selbstbewusst
fremdenfeindlich
freiheitsliebend
diplomatisch

N=3532



„Deutsch-Türken“
über Deutsche

pünktlich
diszipliniert
trinkfreudig
bürokratisch
distanziert
tierliebend
gute Organisatoren
geizig
sparsam
pflichtbewusst
fleißig
ordentlich
umweltbewusst
arbeitsfreudig
zuverlässig
zielstrebig
gute Wissenschaftler
sportlich
gründlich
gute Ärzte

N=450



Deutsche über Türken

religiös
 familienorientiert
 heimatliebend
 traditionsgebunden
 gastfreundlich
 nationalstolz
 stolz
 Zusammen-
 gehörigkeitsgefühl
 gesellig
 freundlich
 kinderlieb
 gute Hausfrauen
 emotional
 impulsiv
 selbstbewusst
 großzügig
 konservativ
 großzügig
 kameradschaftlich
 höflich

N=1322



Türken über Türken

gastfreundlich
 familienorientiert
 heimatliebend
 traditionsgebunden
 nationalstolz
 konventionell
 fernsehbegeistert
 konservativ
 bequem
 kameradschaftlich
 religiös
 fanatisch
 gute Soldaten
 gute Hausfrauen
 stolz
 Handelsvolk
 tapfer
 militaristisch
 sentimental
 humorvoll

N=3532

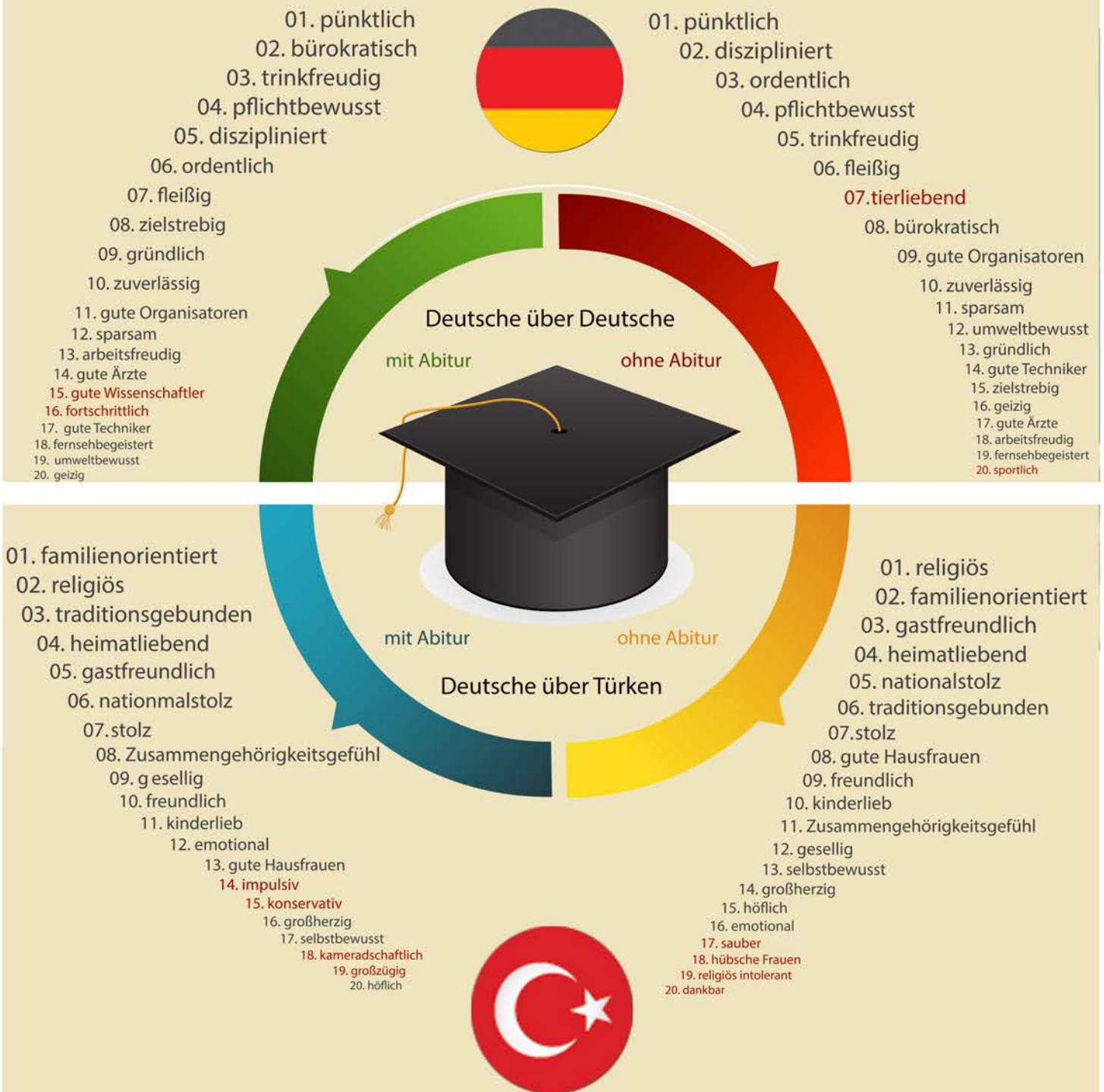


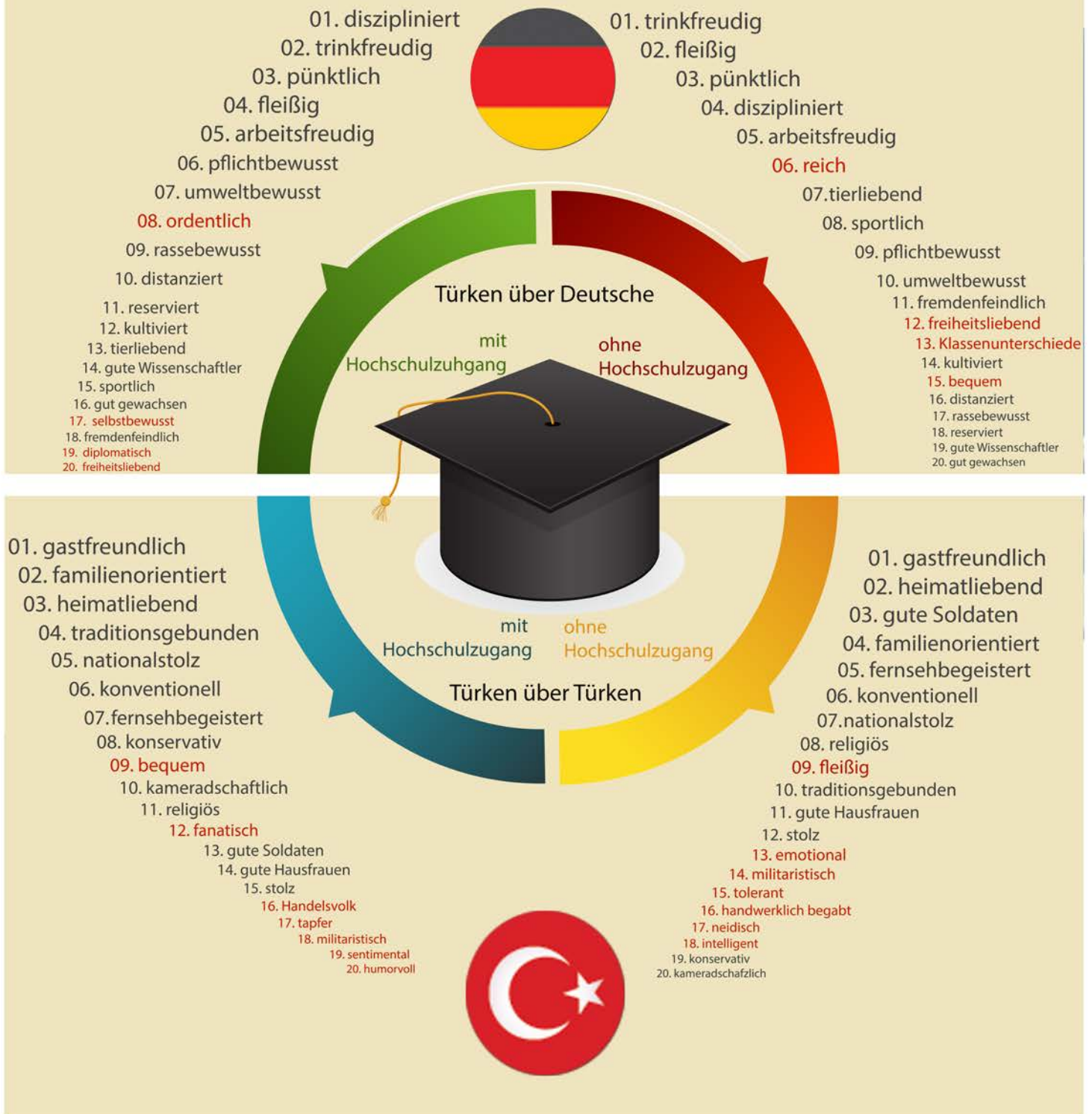
„Deutsch-Türken“ über Türken

gastfreundlich
 heimatliebend
 familienorientiert
 religiös
 stolz
 nationalstolz
 traditionsgebunden
 freundlich
 gute Hausfrauen
 großzügig
 emotional
 sauber
 kinderlieb
 Zusammen-
 gehörigkeitsgefühl
 humorvoll
 großzügig
 dankbar
 höflich
 hübsche Frauen
 gute Soldaten

N=270

BILDUNG





ALTERSUNTERSCHIEDE

Deutsche **bis 25** Jahre
über Deutsche

pünktlich
trinkfreudig
bürokratisch
diszipliniert
pflichtbewusst
fleißig
ordentlich
zielstrebig
zuverlässig
gründlich
sparsam
gute Organisatoren
gute Ärzte
geizig
fortschrittlich
arbeitsfreudig
gute Wissenschaftler
tierliebend
fernsehbegeistert
umweltbewusst

Deutsche im Alter von **25**
bis 45 Jahren über Deutsche

pünktlich
bürokratisch
trinkfreudig
diszipliniert
ordentlich
pflichtbewusst
gute Organisatoren
fleißig
zuverlässig
arbeitsfreudig
gute Techniker
gründlich
gute Wissenschaftler
gute Ärzte
umweltbewusst
zielstrebig
sparsam
fernsehbegeistert
intelligent
fortschrittlich

Deutsche **ab 46**
Jahre über Deutsche

pünktlich
bürokratisch
ordentlich
pflichtbewusst
diszipliniert
fleißig
gute Techniker
gründlich
zuverlässig
zielstrebig
arbeitsfreudig
handwerklich begabt
korrekt
gute Organisatoren
materiell eingestellt
gute Ärzte
sauber
umweltbewusst
gute Wissenschaftler
fernsehbegeistert

Deutsche **bis 25** Jahre
über Türken

familienorientiert
religiös
heimatliegend
traditionsgebunden
gastfreundlich
nationalstolz
stolz
Zusammengehörigkeitsgefühl
freundlich
gesellig
gute Hausfrauen
kinderlieb
emotional
selbstbewusst
großherzig
impulsiv
kameradschaftlich
konservativ
großzügig
höflich

Deutsche im Alter von **25**
bis 45 Jahren über Türken

religiös
gastfreundlich
traditionsgebunden
familienorientiert
heimatliegend
nationalstolz
gesellig
stolz
Zusammengehörigkeitsgefühl
gute Hausfrauen
kinderlieb
freundlich
emotional
impulsiv
religiös intolerant
hübsche Frauen
großherzig
großzügig
humorvoll
konservativ

Deutsche **ab 46**
Jahre über Türken

religiös
gastfreundlich
familienorientiert
traditionsgebunden
heimatliegend
nationalstolz
kinderlieb
stolz
Zusammengehörigkeitsgefühl
religiös intolerant
gesellig
freundlich
emotional
konservativ
schlechte Politiker
rassebewusst
gute Hausfrauen
selbstbewusst
autoritätshörig
impulsiv



Türken **bis 25** Jahre
über Deutsche

diszipliniert
trinkfreudig
fleißig
pünktlich
arbeitsfreudig
pflichtbewusst
umweltbewusst
ordentlich
rassebewusst
kultiviert
tierliebend
gute Wissenschaftler
reserviert
distanziert
sportlich
gesellig
freiheitsliebend
selbstbewusst
diplomatisch
zielstrebig

Türken im Alter von **25 bis 45**
Jahren über Deutsche

diszipliniert
pünktlich
fleißig
trinkfreudig
arbeitsfreudig
pflichtbewusst
distanziert
ordentlich
umweltbewusst
rassebewusst
reserviert
gut gewachsen
tierliebend
gute Wissenschaftler
kultiviert
sportlich
selbstbewusst
fremdenfeindlich
individualistisch
Klassenunterschiede

Türken **ab 46**
Jahre über Deutsche

diszipliniert
fleißig
pünktlich
arbeitsfreudig
trinkfreudig
pflichtbewusst
umweltbewusst
rassebewusst
ordentlich
fremdenfeindlich
nationalstolz
reserviert
tierliebend
gute Wissenschaftler
kultiviert
gut gewachsen
distanziert
materiell eingestellt
individualistisch
sportlich



Türken **bis 25** Jahre
über Türken

gastfreundlich
heimatliebend
familienorientiert
nationalstolz
traditionsgebunden
konventionell
fernsehbegeistert
bequem
fanatisch
gute Soldaten
kameradschaftlich
konservativ
stolz
religiös
Handelsvolk
militaristisch
tapfer
humorvoll
gute Hausfrauen
tolerant

Türken im Alter von **25 bis 45**
Jahren über Türken

gastfreundlich
familienorientiert
heimatliebend
traditionsgebunden
konventionell
nationalstolz
fernsehbegeistert
konservativ
bequem
kameradschaftlich
gute Hausfrauen
emotional
sentimental
religiös
fanatisch
Handelsvolk
stolz
gute Soldaten
abergläubisch
militaristisch

Türken **ab 46**
Jahre über Türken

gastfreundlich
familienorientiert
nationalstolz
traditionsgebunden
konventionell
heimatliebend
konservativ
fernsehbegeistert
religiös
kameradschaftlich
sentimental
gute Hausfrauen
gute Soldaten
tapfer
emotional
handwerklich begabt
stolz
bequem
freundlich
ruhmsüchtig