



Weiterführende Master

- Aquatische Biologie (Master of Science), geplanter Studienstart im WS 2022/23
- Biodiversität (Master of Science, gemeinsam mit der Ruhr-Universität Bochum)
- Environmental Toxicology (Master of Science)
- Molekularbiologie (Master of Science), geplanter Studienstart im WS 2022/23
- Transnational ecosystem based Water Management (Master of Science, gemeinsam mit der Radboud University Nijmegen)



ABZ

UNIVERSITÄT
DUISBURG
ESSEN

Offen im Denken

Akademisches Beratungs-Zentrum Studium und Beruf

Allgemeine Studienberatung Campus Duisburg
Geibelstr. 41, 47057 Duisburg
Raum SG 066/067

Allgemeine Studienberatung Campus Essen
Universitätsstr. 2, 45141 Essen
Raum T02 S00 L12

www.uni-due.de/abz
abz.studienberatung@uni-due.de
www.facebook.com/ABZ.Studienberatung
www.instagram.com/schule.ude/
www.instagram.com/ude.studis/



Hier geht's zur
Studienberatung!

Stand: Oktober 2021
Bitte informieren Sie sich rechtzeitig über mögliche
Änderungen!

Weitere Studiengänge im ähnlichen Bereich

- Aquatische Biologie (Bachelor)
- Medizinische Biologie (Bachelor/Master)
- Molekularbiologie (Bachelor)
- Biologie als Unterrichtsfach im Lehramt an Haupt-, Real-, Sekundar- und Gesamtschulen, an Gymnasien und Gesamtschulen sowie an Berufskollegs

Berufsmöglichkeiten

Folgende Tätigkeitsfelder bieten sich für Absolventinnen und Absolventen dieses Studiengangs an:

- Produktentwicklung und -vertrieb im biotechnologischen Anwendungsbereich und der Pharmazie
- Untersuchungs-, Analyse- und Überwachungslabore von öffentlichen und privaten Einrichtungen
- Öffentlichkeitsarbeit (Behörden, Verbände, Presse)
- Umweltorganisationen und NGOs

Die meisten Biologen werden jedoch (wie in den Naturwissenschaften üblich) einen Masterabschluss an den Bachelorabschluss anschließen.

Informationen zu Arbeitsmarktperspektiven und weiteren Tätigkeitsfeldern:
→ berufenet.arbeitsagentur.de
→ www.uni-due.de/isa

Kontakt und Beratung

Akademisches Beratungs-Zentrum Studium und Beruf

→ www.uni-due.de/abz

- Allgemeine Studienberatung: → QR Code linke Seite
- Informationen und Angebote für Studieninteressierte
→ www.uni-due.de/abz/studieninteressierte/
Hier finden Sie Live-Vorträge zu Studiengängen und zur Studienwahl, hilfreiche Präsentationen & Informationen für Ihre Studienorientierung!
- Informationen zur Inklusion bei Behinderung und chronischer Erkrankung
→ www.uni-due.de/inklusionsportal

Fachberatung der Fakultät: → www.uni-due.de/biologie/studium/studienberatung.shtml

Weitere nützliche Informationen

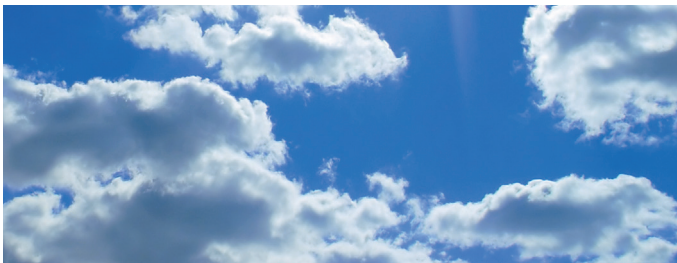
- Studienfinanzierung/BAföG
→ www.stw-edu.de/studienfinanzierung/bafoeg/
- Akademisches Auslandsamt (International Office)
→ www.uni-due.de/international
- MyUDE - die Campus-App → www.uni-due.de/myude
- Fachschaften → www.udue.de/fachschaften
- Lagepläne → www.udue.de/lageplaene
- FAQ → www.uni-due.de/faq-studium

UNIVERSITÄT
DUISBURG
ESSEN

Offen im Denken

Biologie

Bachelor of Science (B.Sc.)



Zugangsvoraussetzung

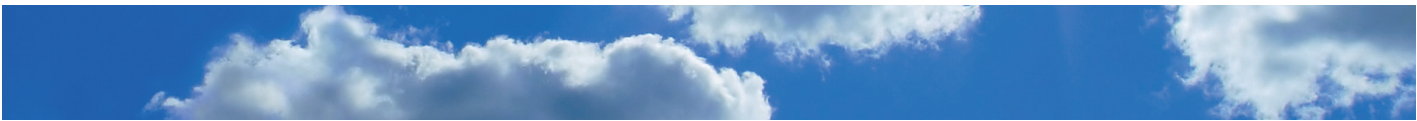
- ▶ Allgemeine Hochschulreife (Abitur) oder ein als gleichwertig anerkannter Bildungsnachweis
- ▶ fachgebundene Hochschulreife (nicht die Fachhochschulreife!)
- ▶ Hochschulzugang für in der beruflichen Bildung Qualifizierte (➔ www.udue.de/beruflichqualifizierte)


Zulassung

- ▶ Der Studiengang ist zulassungsbeschränkt (Orts-NC).
- ▶ Im Rahmen des „Dialogorientierten Serviceverfahrens“ (DoSV) müssen Sie sich erst über die Stiftung für Hochschulzulassung registrieren, bevor Sie sich an der UDE (Universität Duisburg-Essen) bewerben können.
➔ www.hochschulstart.de

Bewerbung

- ▶ Studieninteressierte mit Allgemeiner Hochschulreife bewerben sich online i. d. R. bis zum 15. Juli jeden Jahres. Für Studieninteressierte mit anderen
➔ Zugangsvoraussetzungen können die Fristen deutlich früher sein.
- ▶ Alle Infos über Bewerbung und „NC“ unter
➔ www.udue.de/bewerbung.
- ▶ Studieninteressierte aus Nicht-EU-Ländern bewerben sich i. d. R. bis zum 15. Juli jeden Jahres bei uni-assist.
➔ www.uni-assist.de



Semester	Studienverlaufsplan Biologie (B. Sc.)				
1	Allgemeine Biologie 5 CP	Botanik 1 6 CP	Physik für Biologen + Praktikum 6 CP	Allg. Methoden in der Biologie + Praktikum 8 CP	Ergänzungsbereich 6 CP
2	Zoologie 12 CP	Botanik 2 6 CP		Chemie + Praktikum 8 CP	Bioinformatik 3 CP
3	Statistik für Naturwissenschaftler 6 CP	Genetik 8 CP	Populations- genetik 5 CP	Biochemie 8 CP	Ergänzungsbereich 6 CP
4	Molekularbiologie 8 CP	Ökologie und Evolutionbiologie 11 CP	Physiologie 8 CP		
5	Wahlpflichtmodul 1 + Praktikum 10 CP	Wahlpflichtmodul 2 + Praktikum 10 CP	Wahlpflichtmodul 3 + Praktikum 10 CP		
6	Praktika 18 CP	Bachelorarbeit 12 CP	<p>Dies ist eine vereinfachte, schematische Darstellung. Dieses Bachelorstudium umfasst insgesamt 180 Credit Points. Credit Points (CP) = Leistungspunkte, mit denen der Arbeitsaufwand bemessen wird. Ein CP entspricht ca. 30 Arbeitsstunden (Präsenzzeit sowie Vor- und Nachbereitungszeit).</p> <p>Detaillierte Informationen über den Studiengang und zur Fachstudienberatung finden Sie hier: ➔ QR Code und auf den Webseiten der Fakultät: ➔ www.uni-due.de/bscbio.</p> 		

Pflichtbereich

Wahlpflichtbereich

Ergänzungsbereich

Fakultät: Fakultät für Biologie	Studienbeginn: Wintersemester
Studienort: Campus Essen	Regelstudienzeit: 6 Semester
Studienabschluss: Bachelor of Science (B. Sc.)	(10 Semester als Teilzeitstudium)



Praktika

Ein Berufspraktikum ist nicht zwingend erforderlich. Praktika sind in das Studium integriert.

Vorkurse

Die Teilnahme ist nicht vorgeschrieben, wird aber dringend empfohlen.
Die Termine zu den Vorkursen sind veröffentlicht unter
➔ www.uni-due.de/mint.

Sprachkenntnisse

Die Lehrsprache an unserer Universität ist i. d. R. Deutsch. Gute Englisch-Sprachkenntnisse sind vor Aufnahme des Studiums durch entsprechende schulische Zeugnisse nachzuweisen.

Infos für ausländische Studieninteressierte:
➔ www.udue.de/sprachvoraussetzungen