



Weiterführende Master

- Französische Sprache u. Kultur (2-Fach-Master of Arts)



ABZ

UNIVERSITÄT
**DUISBURG
ESSEN**

Offen im Denken

Akademisches Beratungs-Zentrum Studium und Beruf

Allgemeine Studienberatung Campus Duisburg

Geibelstr. 41, 47057 Duisburg
Raum SG 066/067

Allgemeine Studienberatung Campus Essen

Universitätsstr. 2, 45141 Essen
Raum T02 S00 L12

www.uni-due.de/abz
abz.studienberatung@uni-due.de
www.facebook.com/ABZ.Studienberatung
www.instagram.com/schule.ude/
www.instagram.com/ude.studis/



Hier geht's zur
Studienberatung!

Stand: Oktober 2021
Bitte informieren Sie sich rechtzeitig über mögliche
Änderungen!

Weitere Studiengänge im ähnlichen Bereich

- Unterrichtsfach Französisch im Lehramt an Gymnasien und Gesamtschulen sowie an Berufskollegs
- Kulturwirt (Bachelor/Master)
- 2-Fach-Bachelor/-Master-Studiengänge der Geisteswissenschaften

Berufsmöglichkeiten

Absolventinnen und Absolventen dieses Studiengangs können in folgenden Bereichen tätig sein:

- in der Sprach-, Kultur- und Literaturvermittlung
- Öffentlichkeitsarbeit in verschiedenen Branchen, Unternehmenskommunikation, Print- und elektronische Medien
- Personalentwicklung, Jugend- und Bildungsarbeit sowie Erwachsenenbildung
- karitative Einrichtungen, Museen, Archive
- Internationale Zusammenarbeit
- Computer, Software, Internet, Video- und Spieldesignunternehmen

Informationen zu Arbeitsmarktperspektiven und weiteren
Tätigkeitsfeldern:

- berufenet.arbeitsagentur.de
- www.uni-due.de/isa

Kontakt und Beratung

Akademisches Beratungs-Zentrum Studium und Beruf

→ www.uni-due.de/abz

- Allgemeine Studienberatung: → QR Code linke Seite
- Informationen und Angebote für Studieninteressierte
→ www.uni-due.de/abz/studieninteressierte/
Hier finden Sie Live-Vorträge zu Studiengängen und zur Studienwahl, hilfreiche Präsentationen & Informationen für Ihre Studienorientierung!
- Informationen zur Inklusion bei Behinderung und chronischer Erkrankung
→ www.uni-due.de/inklusionsportal

Weitere nützliche Informationen

- Studienfinanzierung/BAföG
→ www.stw-edu.de/studienfinanzierung/bafoeg/
- Akademisches Auslandsamt (International Office)
→ www.uni-due.de/international
- MyUDE - die Campus-App
→ www.uni-due.de/myude
- Fachschaften
→ www.udue.de/fachschaften
- Lagepläne
→ www.udue.de/lageplaene
- FAQ
→ www.uni-due.de/faq-studium

UNIVERSITÄT
**DUISBURG
ESSEN**

Offen im Denken

Französische Sprache und Kultur (2-Fach-Bachelor)

Bachelor of Arts (B.A.)



Zugangsvoraussetzung

- ▶ Allgemeine Hochschulreife (Abitur) oder ein als gleichwertig anerkannter Bildungsnachweis
- ▶ fachgebundene Hochschulreife (nicht die Fachhochschulreife!)
- ▶ Hochschulzugang für in der beruflichen Bildung Qualifizierte (➔ www.udue.de/beruflichqualifizierte)

Zulassung

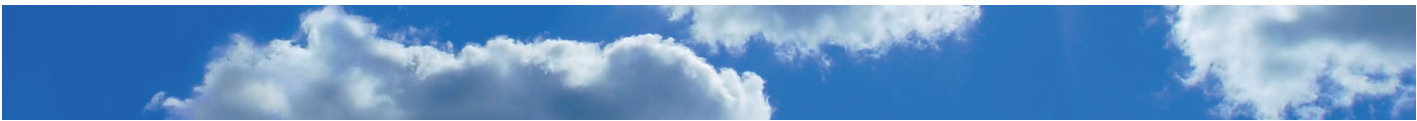
- ▶ Der Studiengang ist zulassungsfrei.

Einschreibung

- ▶ Eine Bewerbung ist nicht erforderlich. Die Einschreibung erfolgt während der Einschreibungsfristen.
- ▶ Alle Infos und Fristen unter ➔ www.udue.de/fristen.
- ▶ Bei Kombination mit einem zulassungsbeschränkten Fach bitte die Bewerbungsfrist beachten (i. d. R. 15. Juli jeden Jahres).
- ▶ Bei der Fächerkombination mit „Anglophone Studies“ besteht die Möglichkeit eines Doppelabschlusses in Koop. mit der Université de Pau et des Pays de l’Adour (UPPA – Universität von Pau und der Adour-Region).
- ▶ Studieninteressierte aus Nicht-EU-Ländern bewerben sich i. d. R. bis zum 15.09. jeden Jahres bei uni-assist. ➔ www.uni-assist.de

Praktika/Auslandsaufenthalte

Praktika sowie Studienaufenthalte im französischsprachigen Ausland werden dringend empfohlen.



Semester	Studienverlaufsplan Französische Sprache und Kultur (2-Fach-Bachelor) (B. A.)		
1	Sprachpraxis A 9 CP	Einführung in die französische Literaturwissenschaft/ Sprachwissenschaft/ Landeswissenschaft 9 CP	Ergänzungs- bereich 18 CP
2		Sprachwissenschaft I 8 CP	
3	Sprachpraxis B 8 CP	Literaturwissenschaft I 8 CP	
4		Landeswissenschaft 9 CP	
5	Sprachpraxis C 6 CP	Sprachwissenschaft II oder Literaturwissenschaft II 9 CP	
6	Wirtschaftskommunikation 9 CP	Bachelorarbeit (in einem der beiden Fächer) 12 CP	

Sprachpraxis

Literatur-, Sprach- und Kulturwiss.

Sprachwissenschaft

Literaturwissenschaft


Kulturwissenschaft

Sprach- oder Literaturwissenschaft

Sonstiges

Dies ist eine vereinfachte, schematische Darstellung. Das Bachelorstudium umfasst über beide Fächer insgesamt 180 Credit Points. CP = Credit Points = Leistungspunkte, mit denen der Arbeitsaufwand bemessen wird. Ein CP entspricht ca. 30 Arbeitsstunden (Präsenzzeit sowie Vor- u. Nachbereitungszeit).

Detaillierte Informationen über den Studiengang und zur Fachstudienberatung finden Sie hier: ➔ [QR Code](#) und auf den Webseiten der Fakultät: ➔ www.uni-due.de/romanistik.



Fakultät:	Fakultät für Geisteswissenschaften	Studienbeginn:	Wintersemester
Studienort:	Campus Essen	Regelstudienzeit:	6 Semester
Studienabschluss:	Bachelor of Arts (B. A.)		(10 Semester als Teilzeitstudium)



Fächerkombinationen

„Französische Sprache und Kultur“ kann mit folgenden Fächern im 2-Fach-Bachelor-Studiengang kombiniert werden:

- ▶ Angewandte Philosophie
- ▶ Anglophone Studies
- ▶ Christliche Studien
- ▶ Germanistik
- ▶ Geschichte
- ▶ Kommunikationswissenschaft
- ▶ Kunstwissenschaft
- ▶ Niederlandistik
- ▶ Spanische Sprache und Kultur
- ▶ Türkeistudien
- ▶ Musikwissenschaft (an der Folkwang Universität der Künste ➔ www.folkwang-uni.de)

Sprachkenntnisse

Bewerberinnen und Bewerber müssen über hinreichende Sprachkenntnisse verfügen, um den Veranstaltungen in französischer Sprache folgen zu können. Für die Teilnahme an den sprachpraktischen Lehrveranstaltungen des Moduls Sprachpraxis A werden Kenntnisse auf dem Niveau B1 des Europäischen Referenzrahmens (GeR) vorausgesetzt, die aber keine Einschreibungsvoraussetzung darstellen. Zur Feststellung des Sprachniveaus findet zu Beginn des Studiums ein verpflichtender diagnostischer **Sprachtest** statt. Informationen zum Sprachtest: ➔ www.uni-due.de/romanistik/sprachtests.php

Sollten Sie dieses Sprachniveau nicht besitzen, bietet die UDE propädeutische Sprachkurse an. Diese Sprachkurse setzen jedoch Basissprachkenntnisse voraus.

Infos für ausländische Studieninteressierte: ➔ www.udue.de/sprachvoraussetzungen